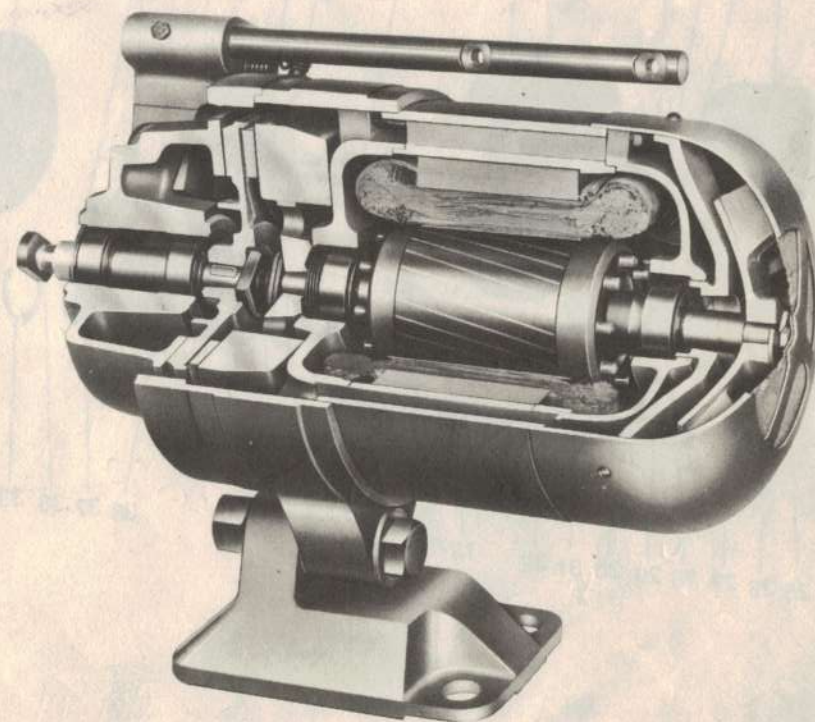


# Rumoldi

CATALOGO PEZZI DI RICAMBIO

SPARE PARTS CATALOGUE



**ZEFIR/0**  
**ZEFIRET/0**



CATALOGO PEZZI DI RICAMBIO  
SPARE PARTS CATALOGUE

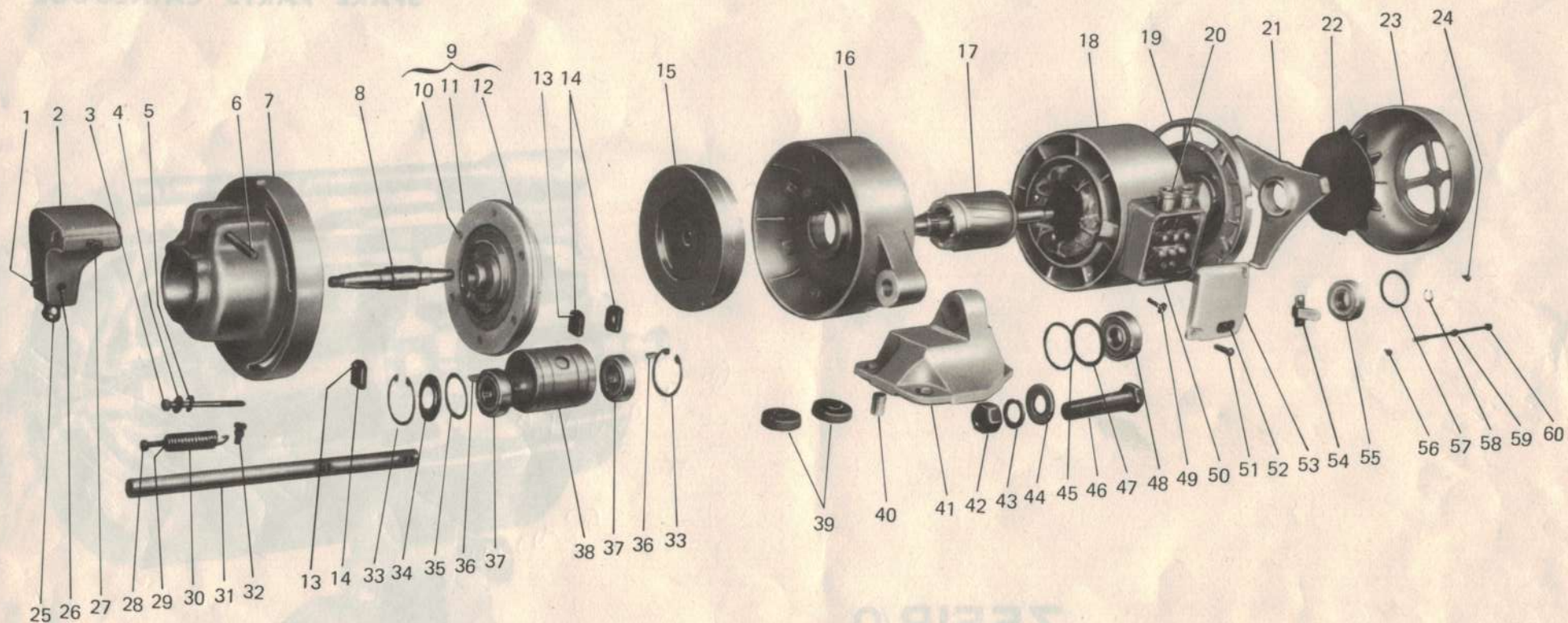




Fig. N. Abb. N.	Part. N. Bestell N. Piec N. Pieza N.	DESCRIZIONE	DESCRIPTION	Fig. N. Abb. N.	Part. N. Bestell N. Piec N. Pieza N.	DESCRIZIONE	DESCRIPTION
1	60153/1	vite	screw	47	10197	rondella distanziale	distance washer
2	60006	leva frizione	clutch lever	48	φ17x47x14	cuscinetto anteriore	front cover
3	60056/1	tirante anteriore	front tie rod	49	Taptite M4x10TC	vite fissa basetta e scatola p.c	screw for socket and box
4	60057	rondella	washer	50	60031	scatola presa corrente	current box
5	60189	rondella	washer	51	10042	vite fissa coperchio scatola p.c	cover screw
6	60154	spina per leva	pin	52	10068	gommino	rubber protection
7	60004/1	coperchio porta frizione	clutch housing	53	60032	coperchio scatola	box cover
8	10020/2	albero frizione	clutch shaft	54	10096/2	molla per regolazione	adjustment screw
9	PM.10007/1	gruppo disco frizione	clutch disc assembly	55	10015	cuscinetto posteriore	rear bearing
10	10012/1	ribattino fissaggio ferodo	rivet for lining	56	Taptite M4x6TC	vite fissa molla	spring screw
	10013/1			57	10097	distanziale	spacer
—	10140	rondella per ribattino	washer for rivet	58	Esterno φ12	seeger	circlip
11	10011/1	ferodo	lining	59	10057	rondella	washer
12	PM.10010/1	disco con ferodo	disc with lining	60	10056/1	tirante posteriore	rear tie rod
13	50085	vite fissa ghiera	ring nut screw				
14	10026	ghiera	ring nut				
15	10045	volano	flywheel				
16	10003/2	coperchio anteriore	front cover				
17	PM.28009	albero rotore completo	rotor shaft assembly				
18	PM.10002/2-0	carcassa	casing				
19	28043	coperchio posteriore	rear cover				
20	10035	bocchettone passacavo	grommet				
21	10095/2	ghiera di regolazione	adjusting ring nut				
22	12050	ventola	fan				
23	PM.10028/2	calotta posteriore	rear cap				
24	Taptite M4x6TC	vite per calotta	cap screw				
25	60162	perno comando bussola	pin				
26	60163	spina bloccaggio perno	pin				
27	60191	vite fissa leva frizione	lever clutch screw				
28	60190	vite regolazione tensione molla	spring adjusting screw				
29	60164	inserto per molla	washer				
30	60024	molla	spring				
31	60005	asta comando leva frizione	rod for clutch control lever				
32	60025	vite per molla	screw				
33	50022	seeger	circlip				
34	60018	coperchietto paragrasso	grease retainer				
35	60188	rondella distanziale	distance washer				
36	10027	chiavetta americana	key				
37	50021/1	cuscinetto frizione	clutch bearing				
38	60019/1	bussola frizione	clutch bush				
39	10063	ammortizzatore	damper				
40	10065	tubetto per ammortizzatore	pin				
41	10001	base	base				
42	10061	dado	nut				
43	10060/1	rondella	washer				
44	10093	rondella ferodo flexo	"flexo" washer				
45	10199	rondella elastica	spring ring				
46	10059	vite per base	screw				



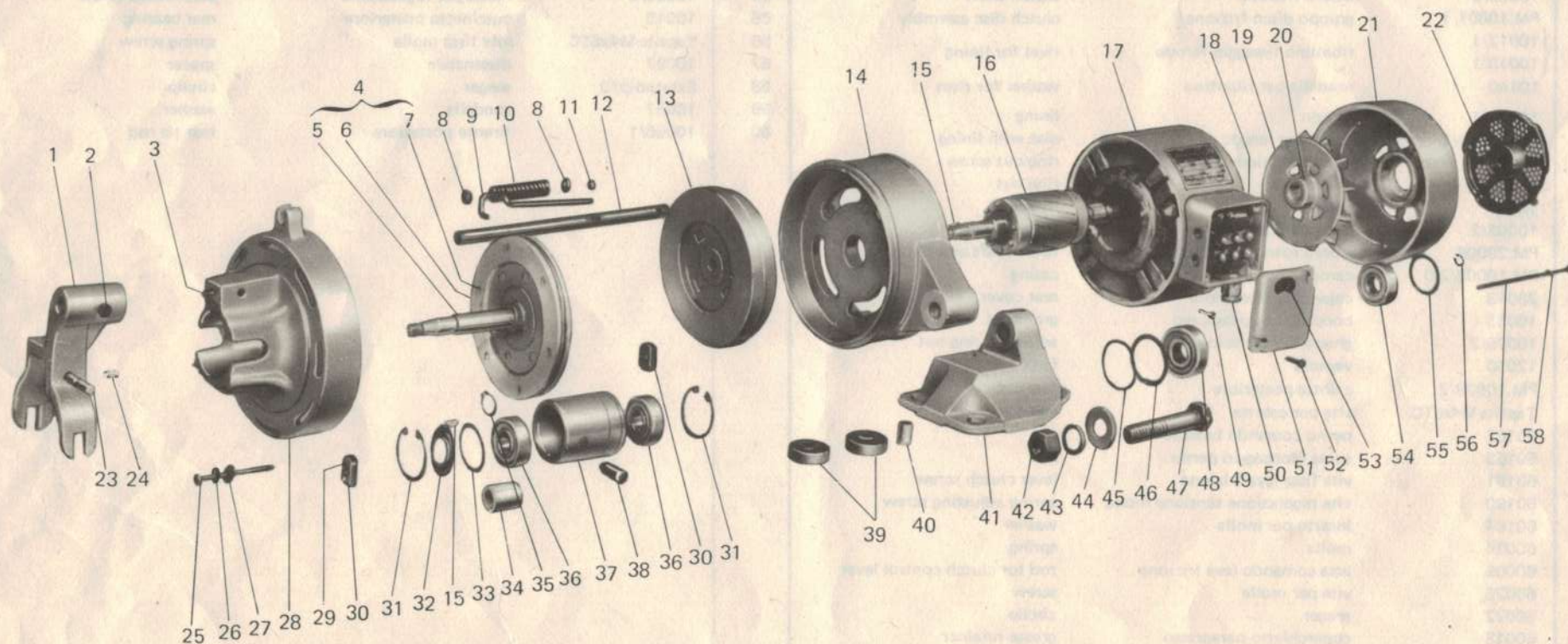




Fig. N. Abb. N.	Part. N. Bestell N. Piece N. Pieza N.	DESCRIZIONE	DESCRIPTION	Fig. N. Abb. N.	Part. N. Bestell N. Piece N. Pieza N.	DESCRIZIONE	DESCRIPTION
1	50006/3	leva frizione	clutch lever	47	10059	vite per base	screw for base
2	60191	vite fissa leva frizione	screw for clutch lever	48	φ17x47x14	cuscinetto anteriore	front bearing
3	60153	spina bloccaggio perno	pin	49	Taptite M4x10TC	vite fissa basetta e scatola p.c	screw for socket and box
4	G.70020	gruppo frizione completo	clutch assembly	50	10035	bocchettone passacavo	grommet
5	70020	disco frizione con albero	clutch disc with shaft	51	60032	coperchio scatola	box cover
6	10011/1	ferodo	lining	52	10042	vite fiss. coperchio	cover screw
7	10012/1	ribattino fissaggio ferodo	rivet for lining	53	10068	gommino	rubber protection
	10013/1			54	10015	cuscinetto posteriore	rear bearing
—	10140	rondella per ribattino	washer for rivet	55	10097	distanziale	spacer
8	50164	rondella	washer	56	esterno φ12	seeger	circlip
9	50163	gancio filettato	hook	57	60056	tirante posteriore	rear tie rod
10	50024/1 ame	molla = 11.00.51	spring	58	10057	rondella	washer
11	50150	dado	nut				
12	60005	asta comando leva frizione	rod for clutch control lever				
13	10045	volano	flywheel				
14	50003/75	coperchio anteriore	front cover				
15	10027	chiavetta americana	key				
16	PM.70009	albero rotore completo	rotor shaft assembly				
17	60002/bis	carcassa	casing				
18	60031	scatola presa corrente	current box				
19	60050/1	ventola	fan				
20	50085	vite fissa ventola	fan screw				
21	60028	coperchio posteriore	rear cover				
22	G.60095	calotta posteriore	rear cap				
23	50154	spina per leva	pin				
24	60153/1	vite	screw				
25	50056/2	tirante anteriore	front tie rod				
26	50057	rondella	washer				
27	60189	rondella piana	washer				
28	70004	coperchio porta frizione	clutch housing				
29	50085	vite fissa ghiera	ring nut screw				
30	10026	ghiera	ring nut				
31	50022	seeger	circlip				
32	60018	coperchietto paragrasso	grease retainer				
33	60188	rondella distanziale	distance washer				
34	50023/1	distanziale	spacer				
35	per albero φ17	seeger	circlip				
36	50021/1	cuscinetto frizione	clutch bearing				
37	50019/1	bussola frizione	clutch bush				
38	50162	perno comando bussola	bush pin				
39	10063	ammortizzatore	damper				
40	10065	tubetto per ammortizzatore	pin				
41	10001	base	base				
42	10061	dado	nut				
43	10060/1	rondella	washer				
44	10093	rondella ferodo flexo	"flexo" washer				
45	10199	rondella elastica	spring washer				
46	10197	rondella distanziale	distance washer				



**S.p.A. VIRGINIO RIMOLDI & C.**