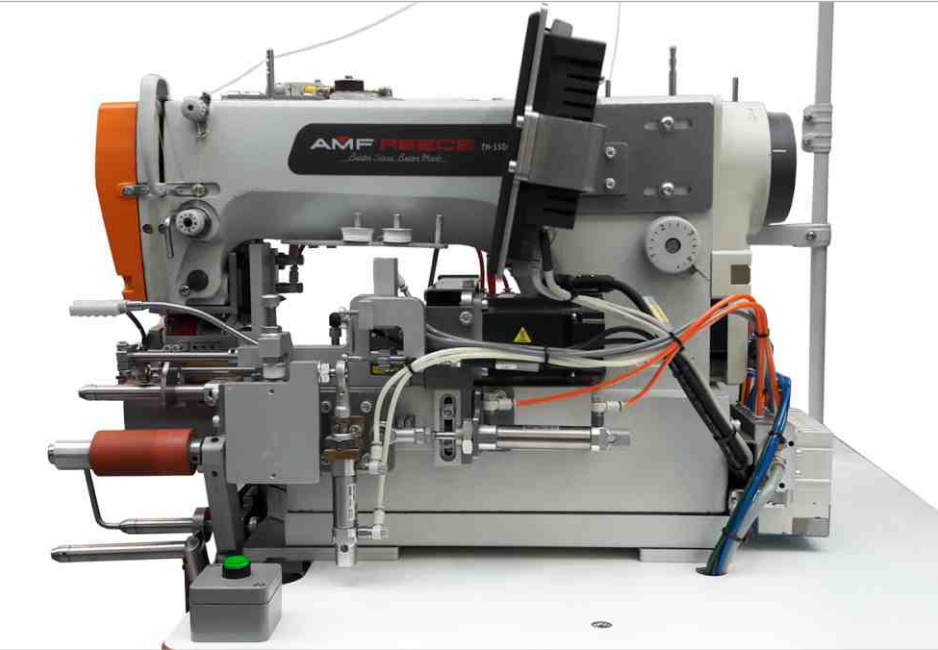


Especificaciones técnicas TH-5500

Aplicación	Doblادillos de Jeans, Pantalones Casuales y Faldas (costura de pespunte)
Cabezal	Cama tubular, alimentación por aguja, máquina de pespunte con gancho grande y corte de hilo automático
Velocidad de Costura Máxima	3,500 ppm
Largo de Puntada	1 a 10 mm (adjustable electrónicamente por panel de toque gráfico)
Parametros de Doblادillo	<div><div><div>1...5 cm</div><div><div></div><div></div><div></div></div></div><div><div>10-55 cm (tela stretch)</div><div>12-55 cm (denim rígido)</div><div>14-55 cm (drill)</div></div></div>
Puller Arriba	Motor servo ajustable
Puller Abajo	Motor servo ajustable
Motor de Costura	Motor servo incorporado (direct drive)
Gancho	Gancho Grande Rotativo con Lubricación Automática
Productividad	220 a 300 pantalones por hora
Ruido	Ruido relacionado con el lugar de trabajo a velocidad de 3,500 ppm: Lpa≤ 84 dB (A)
Dimensiones	1030 (A) x930 (L) x1370 (A) mm
Peso	225 kg



Distribuidor

Sede Mundial **AMF Reece CR, s.r.o.**  
Tovární 837/9c  
798 11 Prostějov  
Czech Republic  
  
Teléfono: +420 582 309 275  
Fax: +420 582 360 608  
E-mail: marketing@amfreece.com

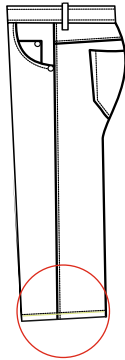
Sitio Web: [www.amfreece.com](http://www.amfreece.com)

AMF es una marca registrada de AMF Group, Inc

new TH-5500

Máquina Automata de Doblادillos de Jeans, Pantalones y Faldas

Máquina Automata de Doblادillos, por su diseño especial, provee un aumento significativo de la productividad, mientras asegurando unas costuras de dobladillo precisas, sin involucrar el operario en proceso de la costura. Es ideal para uso en jeans, pantalones casuales y faldas.



## Características

### F1 Ajuste sencillo de ancho de dobladillo, por una guía

El ancho de dobladillo puede ser ajustado entre 1 y 4 cm en una sola operación. La máquina puede hacer dobladillos de hasta 5 cm de ancho, con un juego de conversión.

### F2 Los pullers independientes arriba y abajo, controlados por motores servo, aseguran dobladillos y también las uniones libres de arrugas.

Poderosos motores de 400 Watt controlan los pullers independientes abajo - tipo roller, y arriba - tipo banda (patentizado), el cual está fortificado por gears para aumentar el torque 3 veces. Eso asegura operación sin problemas también en las telas pesadas.

### F3 Guía de dobladillo patentizada asegura el ancho de dobladillo consistente

En método manual, el ancho de dobladillo depende de las manos del operario. TH-5500 tiene un sistema de una guía única el cual provee el ancho de dobladillo consistente y uniforme.

### F4 Prensatela de compensación de dos niveles independientes provee sujeción de tela optimal, así eliminando los problemas de calidad de costura

TH-5500 está equipada con dos prensatelas independientes, una sujetando la tela doblada (dobladillo), y otra sujetando la tela de una sola capa (el tubo del pantalón). El resultado es una costura de dobladillo perfectamente alineada.

### F5 La densidad de puntada controlada electrónicamente elimina la necesidad de hacer ajustes o cambios mecánicos

La densidad de puntada es un parámetro se necesitaría cambiar para varias aplicaciones. TH-5500 elimina la necesidad de cambios mecánicos, requeridos en las máquinas de dobladillo tradicionales.

### F6 Cabezal con motor servo incorporado (direct drive), para los mejores resultados también en telas pesadas

Motor servo de 700 Watts asegura una costura precisa en todos tipos de telas.

### F7 Programación individual del dobladillo izquierdo y derecho, de la pantalla de toque gráfica de colores

Puede ser que el dobladillo izquierdo y derecho necesitarían tener diferentes parámetros, debido a los cortes o las operaciones de costura antes de coser los dobladillos. Esto es posible por activación de programas individuales del dobladillo izquierdo y derecho, destacados en diferentes colores.

### F8 Mecanismo de tensionador de tela auto-ajutable se adapta al tamaño de la bota de la prenda

El tensionador asegura el estiramiento uniforme de la tela, independientemente al diámetro de la bota de la prenda.

## Características

### F9 Ajustes de presión individuales, para los tensionadores de tela

Los tensionadores están equipados con unos reguladores de presión individuales, para extendido óptimo de la tela.

### F10 Ajustes fáciles de la guía de tela, para diámetros diferentes de la bota

La guía de tela puede ser movida fácilmente por operario, para ajustar la máquina a nuevo diámetro de la bota.

### F11 TH-5500 está equipada con bobina extra grande (3 veces la capacidad de bobina estándar), minimizando el tiempo muerto y aumentando la productividad de la máquina.

## Beneficios

### B1 Posicionamiento exacto del inicio y final de la costura, en relación a las costuras de uniones, por medio de fotocelda

TH-5500 también puede ser programada para que coincidan las costuras en las uniones de las prendas con más de 2 costuras, en faldas, por ejemplo.

### B2 Productividad aumentada hasta 3 veces más en comparación con los métodos tradicionales

El operario se puede enfocar en la próxima prenda mientras la máquina está cosiendo automáticamente. Debido a los procesos automáticos, y minimizando el tiempo de manejo de la prenda, la productividad aumenta significativamente. Es posible producir hasta 250 jeans/pantalones por hora.

### B3 Evita las mangas torcidas y lo ondulado

La máquina asegura que todas las costuras salen bien alineadas, eliminando los problemas de calidad asociados con métodos tradicionales.

### B4 Se puede programar el traslape de la costura del inicio y del final, electrónicamente desde el panel de control gráfico

Es muy fácil ajustar el largo y posición precisa del traslape de la costura. El operario puede programar estos parámetros directamente en el panel gráfico, para cada producto diferente.

### B5 No más costuras torcidas, con la diferencia visible, especialmente después de lavado

Los mecanismos especiales para sujetar y extender la tela durante la costura aseguran la calidad de costura excelente.

