

Medium-sized Computer Control Cycle Machine  
with a Poro-shirt Front Fly

ポロシャツ前立て付 中型電子サイクルマシン

# AMS-222BS-5401

# PARTS LIST



## HOW TO MAKE USE OF THIS PARTS LIST

1. An asterisk (\*) means that the corresponding part is changed from the previous parts list or is newly added.
2. As to "#01" and "#02," refer to the "Note" given at the bottom of the respective pages.
3. Codes on the "Qty" column
  - Each numeral indicates the number of parts required.
  - "0.1" and "2.0" indicate the length (in meters) of the respective parts.
4. Parentheses mean that the corresponding part is a subpart that constructs an assembly part.
5. Dotted lines on the Figures indicate assembly parts.

## パーツリストご利用に際して

1. Note欄に記載されているリストページの\*印は、前回の内容に対して、今回変更または追加された部品であることを意味します。
2. リストページの#01、#02等の印は、ページ下の“注記”の説明をご参照ください。
3. ・数量覧の数字は、個数を表し、0.1、2.0等の数値は、長さ（単位メートル）を表します。
4. 数量覧の( )は、組部品を構成している子部品であることを意味します。
5. イラストページの————棒は、組構成であることを意味します。

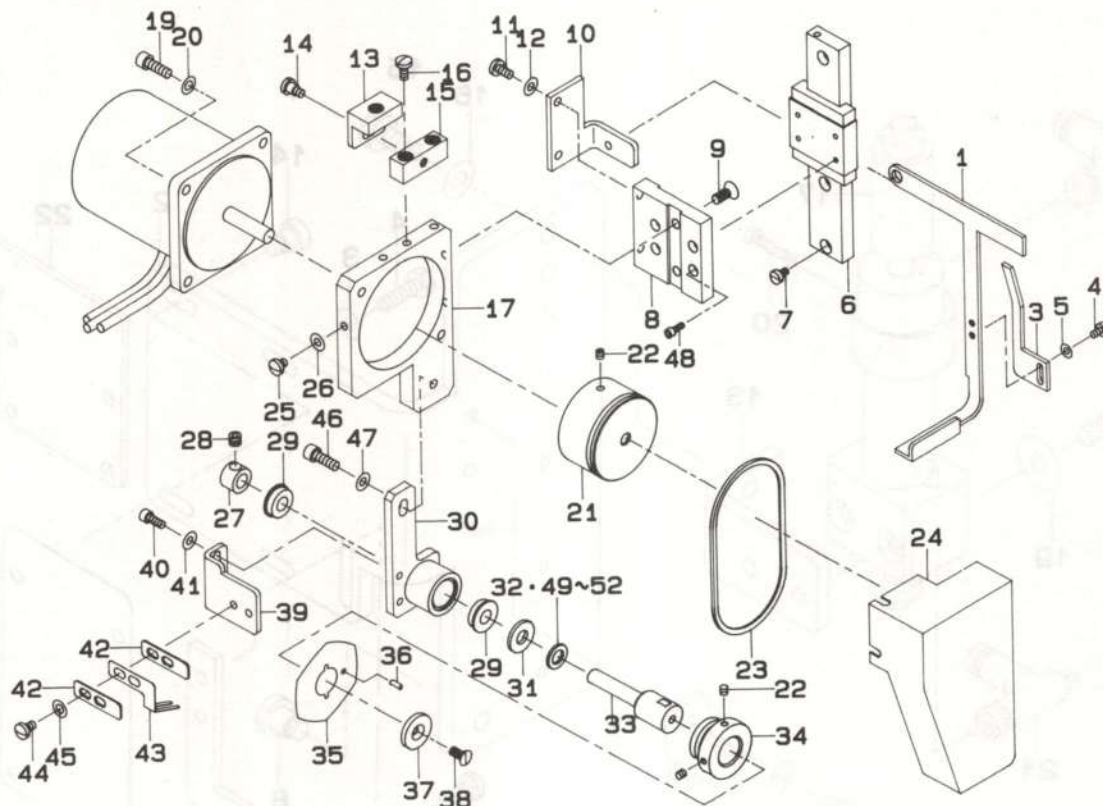
# CONTENTS

## 目 次

1. CUTTER DEVICE COMPONENTS(1) .....	1
カッター装置関係 (1)	
2. CUTTER DEVICE COMPONENTS(2) .....	2
カッター装置関係 (2)	
3. CASSETTE PRESSER COMPONENTS(1) .....	3
カセット押さえ関係 (1)	
4. CASSETTE PRESSER COMPONENTS(2) .....	4
カセット押さえ関係 (2)	
5. SOLENOID VALVE COMPONENTS .....	4
電磁弁関係	
6. CLOTH PRESSER OUTER FRAME COMPONENTS .....	5
布押さえ外枠関係	
7. ACCESSORY PART COMPONENTS .....	5
付属品関係	
8. TRANSMISSION COMPONENTS .....	6
電装関係	
NUMERICAL INDEX OF PARTS .....	7
索引	

# 1. CUTTER DEVICE COMPONENTS(1)

## カッター装置関係 (1)



REF.NO	NOTE	PART NO.	DESCRIPTION	ヒンメイ	Qty
1		D2578-222-ROS	CUTTER COVER	カッターカバー	1
2		SD-0720221-SP	HINGE SCREW D= 7.24 H= 2.2	タッパネジ D=7.24 H=2.2	1
3		D2576-222-ROS	STOPPER B	アンセリストップ B	1
4		SS-6090620-SP	SCREW 9/64-40 L=6	ヒラネジ 9/64-40 L=6	2
5		WP-0371016-SD	WASHER 3.7X8X1	ヒラワッシャー 3.7X8X1	2
6		183-56105	LM GUIDE A	LMガイド A	1
7		SM-6041002-TP	SCREW M4 L=10	ロウカクアナボルト M4X0.7 L=10	3
8		D2584-222-ROS	MORTOR FITING BASE	モータートリツタネイ	1
9		SM-1051201-SC	SCREW M5X0.8 L=12	サラコネジ M5X0.8 L=12	2
10		D2583-222-ROS	CUTTER COVER FITING BASE	カッターカバートリツタネイ	1
11		SS-7110910-TP	SCREW 11/64-40 L= 8.5	マルヒラネジ 11/64-40 L=8.5	2
12		WP-0450801-SP	WASHER	ヒラワッシャー	2
13		D2567-222-ROS	CYLINDER COUPLING B	シリンドラツキチ B	1
14		SD-0600401-SD	HINGE SCREW D= 6 H= 4	タッパネジ D=6 H=4	1
15		D2589-222-ROS	CYLINDER COUPLING	シリンドラツキチ	1
16		SS-7110910-TP	SCREW 11/64-40 L= 8.5	マルヒラネジ 11/64-40 L=8.5	2
17		D2564-222-ROS	MORTOR FITING BASE A	モータートリツタネイ A	1
18		D8510-222-RAS	CUTTER MORTOR ASM.	メスマーター クミ	1
19		SM-6051552-TP	SCREW M5 L=15	ロウカクアナボルト	4
20		WP-0531000-SD	WASHER M5	ヒラワッシャー コナマ M5	4
21		D2586-222-ROS	PULLEY A	プーリ A	1
22		SM-8040402-TP	SCREW M4X0.7 L=4	トメネジ M4X0.7 L=4	4
23		D2589-222-ROS	CUTTER V BELT	カッターVベルト	1
24		D2581-222-ROS	PULLEY COVER	プーリカバー	1
25		SS-7110510-SP	SCREW 11/64-40 L=5	マルヒラネジ 11/64-40 L=5	2
26		WP-0450801-SD	WASHER 4.5X10.0X0.8	ヒラワッシャー 4.5X10X0.8	2
27		CS-0800911-TH	THRUST COLLAR	スラストウケ	1
28		SS-8660512-TP	SCREW 1/4-40 L=5	トメネジ 1/4-40 L=5	2
29		SB-1080002-00	SIDE BEARING	サイドベアリング	2
30		D2555-222-RAS	SHAFT HOLDER ASM.	シャフトウケ クミ	1
31		D1807-555-B00	THRUST COLLAR	シタシク ナカメタス スラスト ウケイタ	1
32	#01	GBR-01185000	WASHER	センカイアーム ネジヨウワシヤ	1
33		179-20406	PULLEY SHAFT	プーリシャフト	1
34		183-62707	PULLEY B	プーリ B	1
35		D2595-222-ROS	CUTTING EDGE	ロウカクカッター	1
36		B1627-191-000	CONNECTING PIN	ラチェットオウエシク	1
37		179-20505	WASHER	カッターワッシャー	1
38		SS-1110840-SP	SCREW 11/64-40 L=8	サラネジ 11/64-40 L=8	1
39		D2541-222-ROS	CLOTH PRESSER FITTING BASE	キシオサエトリツタネイ	1
40		SM-6041012-TP	SCREW M4X0.7 L=10	ヒラコネジ M4X0.7 L=10	2
41		WP-0450000-SD	WASHER 4.5X8X0.5	ヒラワッシャー 4.5X8X0.5	2
42		D2543-222-ROS	SPACER	キシオサエハネスベリ	2
43		D2542-222-ROS	SPRING	キシオサエハネ	1
44		SS-7110740-TP	SCREW 11/64-40 L=7	マルヒラネジ 11/64-40 L=7	2
45		WP-0450801-SD	WASHER 4.5X10.0X0.8	ヒラワッシャー 4.5X10X0.8	2
46		SM-6051552-TP	SCREW M5 L=15	ロウカクアナボルト	1
47		WP-0501016-SD	WASHER 5X10.5X1	ヒラワッシャー 5X10.5X1	1
48		SM-6030802-TP	SCREW M3X0.5 L=8	ロウカクアナボルト M3X0.5 L=8	4
49	#01	GBR-0118500A	WASHER	センカイアーム ネジヨウワシヤ	1
50	#01	GBR-0118500B	WASHER	センカイアーム ネジヨウワシヤ	1
51	#01	GBR-0118500C	WASHER	センカイアーム ネジヨウワシヤ	1
52	#01	GBR-0118500D	WASHER	センカイアーム ネジヨウワシヤ	1

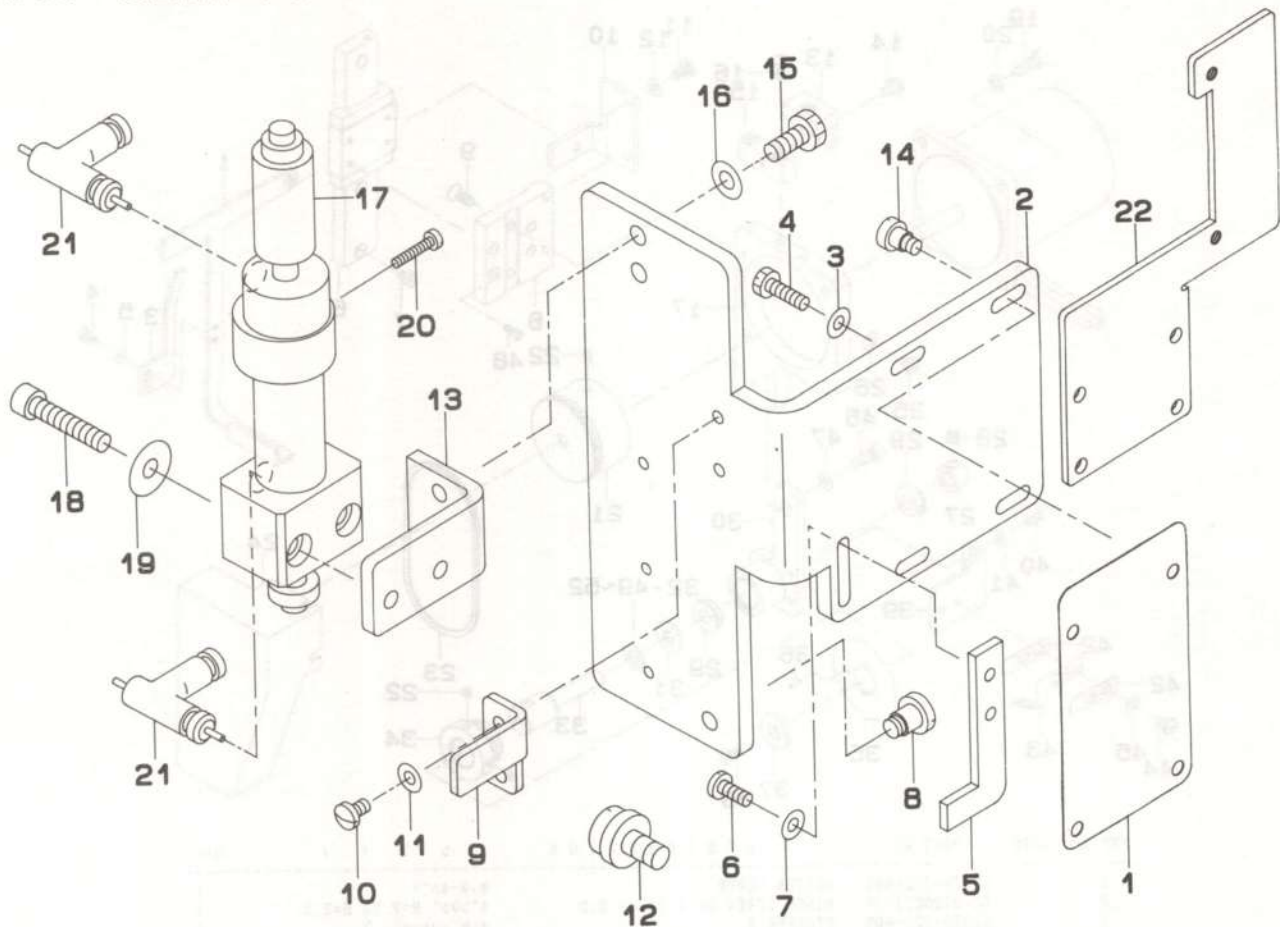
Note ( 注記 ) #01....SELECTIVE PART

選択部品



## 2. CUTTER DEVICE COMPONENTS(2)

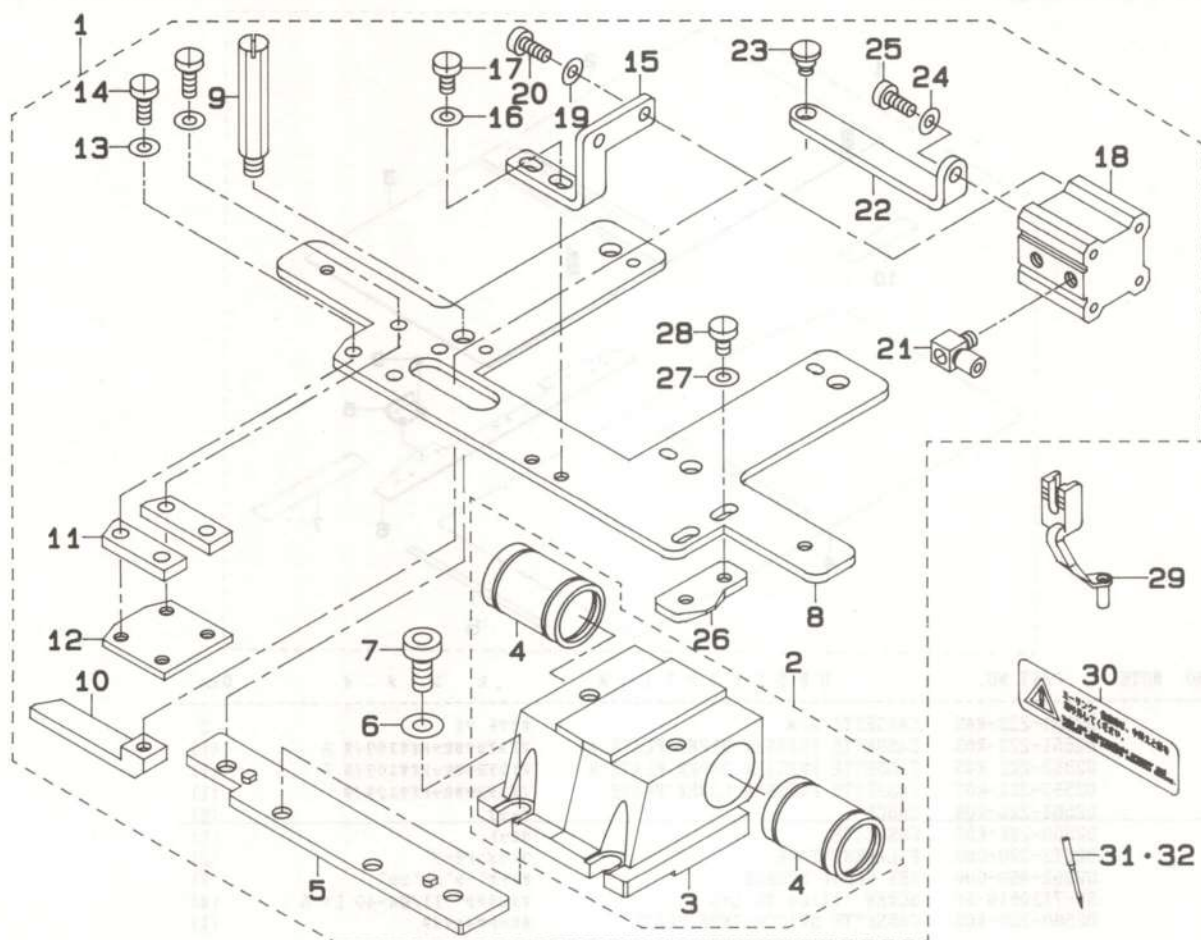
### カッター装置関係 (2)



REF.NO	NOTE	PART NO.	DESCRIPTION	ヒ シ ム イ	Qty
1		D2574-222-R0S	INNER PRESSER COVER	ナカオサイカハ	1
2		D2565-222-R0S	CUTTER DEVICE BASE	カッターソウチ トリツケト"タ"イ	1
3		SS-9111510-SP	SCREW 11/64-40 L=15	ロツカクホ"ルト 11/64-40 L=15	3
4		WP-0450801-SP	WASHER	ヒラサ"カ"ネ	3
5		D2582-222-R0S	COVER DIFFERENTIAL PLATE	カッターカハ"サト"ウイタ	1
6		SS-7111120-SP	SCREW 11/64-40 L=10.5	マルヒラネジ" 11/64-40 L=10.5	2
7		WP-0450801-SP	WASHER	ヒラサ"カ"ネ	2
8		SD-0801301-SP	HINGE SCREW D= 8 H=13	タ"ンネジ" D=8 H=13	1
9		D2566-222-R0S	CUTTER COVER ADJUSTING PLATE	カッターソウチ アシ"ャストイタ	1
10		SS-7110710-SP	SCREW 11/64-40 L=7	マルヒラネジ" 11/64-40 L=7	2
11		WP-0450801-SP	WASHER	ヒラサ"カ"ネ	2
12		SD-0600291-TP	HINGE SCKEW D=6 H=2.9	タ"ンネジ" D=6 H=2.9	1
13		D2573-222-R0S	CYLINDER INSTALLING PLATE	シリ"ンタ"トリツケイタ	1
14		SD-0500721-SP	HINGE SCREW D= 5 H= 7.2	タ"ンネジ" D=5 H=7.2	1
15		SS-9151440-CP	SCREW 15/64-28 L=14	ロツカクホ"ルト 15/64-28 L=14	2
16		WP-0621016-SD	WASHER 6.2X13X1	ヒラサ"カ"ネ 6.2X13X1	2
17		PA-2005012-B0	AIR CYLINDER	エアシリ"ンタ"	1
18		SM-6063002-TP	SCREW M6 L=30	ハンソウタイ シ"ルクケ トメネジ"	2
19		WS-0631510-KP	SPRING WASHER	ハ"ネサ"カ"ネ	2
20		SM-6031502-TP	SCREW M3X0.5 L=16	ロツカクア"ナホ"ルト M3X0.5 L=16	1
21		PC-0151070-00	SPEED CONTROLLER	スピ"コン	2
22		D2585-222-R0S	SWITCH INSTALLING PLATE	ヒジ"ョウテイシスイツチ トリツケイタ	1

### 3. CASSETTE PRESSER COMPONENTS(1)

#### カセット押さえ関係 (1)



REF.NO	NOTE	PART NO.	DESCRIPTION	ヒンメイ	Qty
1		D2550-222-RAR	CASSETTE FIXATION BASE COMPL.	カセットコデイトタイクミ	1
2		D2510-222-RAR	X GUIDE BASE ASM.	Xガイドタイクミ	(1)
3		D2510-222-ROR	X GUIDE BASE	Xガイドタ	(1)
4		SB-7120001-00	SLIDE BEARING	スライツシクウケ	(2)
5		D2551-222-RAR	CASSETTE FIXATION BASE ASM.	カセットコデイトタイクミ	(1)
6		WP-0621026-SP	WASHER 6.2X9.5X1	ヒラサカネ 6.2X9.5X1	(2)
7		SS-6151412-TP	SCREW 15/64-28 L=14	ロツカクアナホル 15/64-28	(2)
8		D2550-222-ROR	CASSETTE FITTING PLATE	カセットトリツケイタ	(1)
9		D2554-222-ROR	CASSETTE FITTING PLATE SD	カセットトリツケイタ SD	(2)
10		D2555-229-ROR	SLIDE CHUCK	スライツチャック	(1)
11		D2557-229-ROR	SLIDE PLATE GUIDE	スベリイタガイド	(2)
12		D2556-229-ROR	SLIDE PLATE SUPPORT BASE	スベリイタメタ	(1)
13		WP-0450801-SD	WASHER 4.5X10.0X0.8	ヒラサカネ 4.5X10X0.8	(4)
14		SS-7111120-SP	SCREW 11/64-40 L=10.5	マルヒラネシ 11/64-40 L=10.5	(4)
15		D2553-222-ROR	CYLINDER BRACKET	シリントブラケット	(1)
16		WP-0450801-SD	WASHER 4.5X10.0X0.8	ヒラサカネ 4.5X10X0.8	(2)
17		SS-7110710-SP	SCREW 11/64-40 L=7	マルヒラネシ 11/64-40 L=7	(2)
18		PA-1601009-00	AIR CYLINDER	エアシリント	(1)
19		WP-0450801-SD	WASHER 4.5X10.0X0.8	ヒラサカネ 4.5X10X0.8	(2)
20		SM-6041012-TP	SCREW M4X0.7 L=10	ヒラコネシ M4X0.7 L=10	(2)
21		PJ-0460525-03	HOSE ELBOW	ホース エルボ	(2)
22		D2552-222-ROR	CYLINDER CONNECTING PLATE	シリントレンケイタ	(1)
23		SD-0600341-TP	HINGE SCREW D=6.0 H=3.4	タネネシ	(1)
24		WP-0450801-SD	WASHER 4.5X10.0X0.8	ヒラサカネ 4.5X10X0.8	(1)
25		SM-6041012-TP	SCREW M4X0.7 L=10	ヒラコネシ M4X0.7 L=10	(1)
26		D2555-22R-R00	FIXED CHUCK	コデイチャック	(1)
27		WP-0450801-SD	WASHER 4.5X10.0X0.8	ヒラサカネ 4.5X10X0.8	(2)
28		SS-7110710-SP	SCREW 11/64-40 L=7	マルヒラネシ 11/64-40 L=7	(2)
29		B1601-220-00F	INNER PRESSER (F)	ナカオサエ (F)	1
30		D2570-229-ROR	ATTENTION SEAL	ミールンケチュウイシール	1
31		MDP-170B1100	NEEDLE DPX17 #11	ハリ DPX17 #11	1
32	#01	MC-3720007-50	NEEDLE SY3355 75	ハリ SY3355 75	1

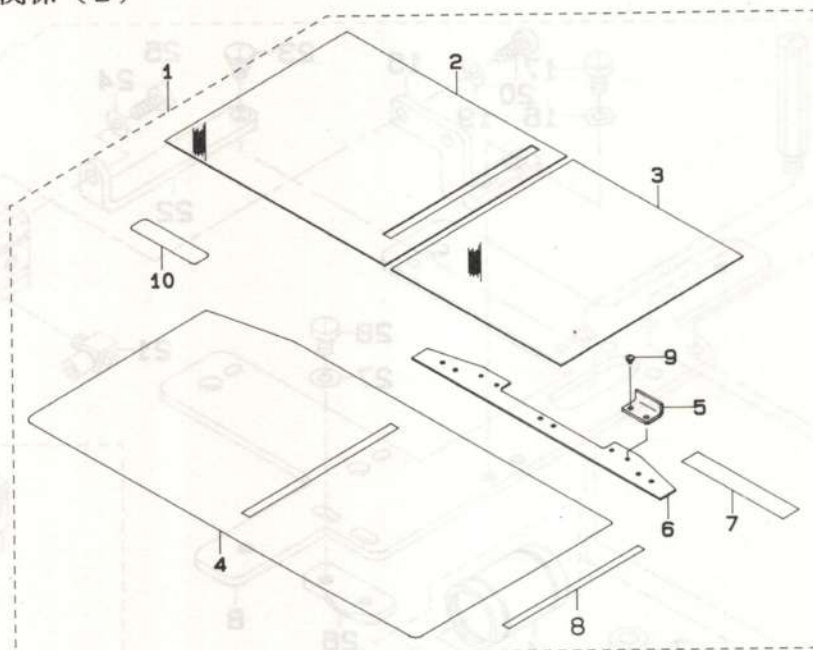
Note ( 注記 ) #01...FOR JE

JE 用



#### 4. CASSETTE PRESSER COMPONENTS(2)

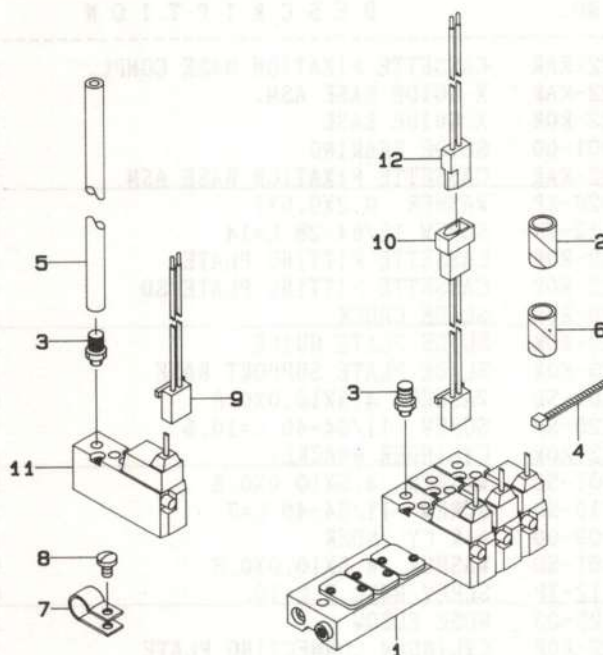
##### カセット押さえ関係 (2)



REF.NO	NOTE	PART NO.	DESCRIPTION	ヒ シ メ イ	Qty
1		D2551-222-RAS	CASSETTE ASM.	カセット クミ	2
2		D2551-222-ROS	CASSETTE PRESSER UPPER PLATE A	マエタデヨウカセットオサエウワイタ A	(1)
3		D2552-222-ROS	CASSETTE PRESSER UPPER PLATE B	マエタデヨウカセットオサエウワイタ B	(1)
4		D2553-222-ROS	CASSETTE PRESSER LOWER PLATE	マエタデヨウカセットオサエシタ	(1)
5		D2561-229-ROR	CHUCK	チャック	(2)
6		D2560-22R-R00	CASSETTE	カセット	(1)
7		B2572-229-000	FILAMENT TAPE	フィラメントテープ	(2)
8		G9252-880-000	SET GAUGE SPONGE	セットゲージスポンジ	(7)
9		SS-7110510-SP	SCREW 11/64-40 L=5	マルヒラネジ 11/64-40 L= 5	(4)
10		D2560-222-ROS	CASSETTE SWITCH-TYPE PLATE	カセットカイハイタ	(1)

#### 5. SOLENOID VALVE COMPONENTS

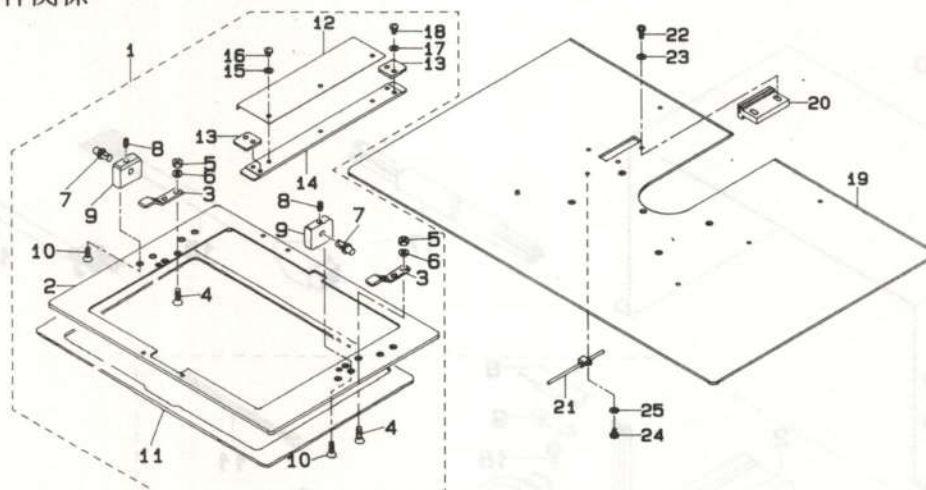
##### 電磁弁関係



REF.NO	NOTE	PART NO.	DESCRIPTION	ヒ シ メ イ	Qty
1		PV-0351240-B0	SOLENOID VALVE ASM.	デモンジハーン (クミ)	1
2		HX-0032900-00	CABLE BAND	ソクセンバンド	0.2
3		PJ-0320525-03	HOSE NIPPLE	ホウスニツブ	7
4		HX-0023300-00	CLIP	ソクセン ハント	10
5		BT-0400201-EB	TUBE4X2	チューブ	5.4
6		G5454-161-000	SPIRAL TUBE	スパイラルチューブ	0.2
7		HX-0015000-0D	CABLE CLIP	ケーブル クリッパ	2
8		SS-7110710-SP	SCREW 11/64-40 L=7	マルヒラネジ 11/64-40 L=7	2
9		B4712-220-OAB	CONNECTOR ASM. B	デモンジハーン コネクタBクミ	1
10		B4712-220-OAO	SOLENOID VALVE CONNECTOR ASM.	デモンジハーン コネクタ クミ	1
11		PV-1405010-00	SOLENOID VALVE	デモンジハーン	1
12		B4714-220-OAO	TWO-STEPPED STROKE CABLE ASM.	2タンストロクオサエケーブルクミ	1

## 6. CLOTH PRESSER OUTER FRAME COMPONENTS

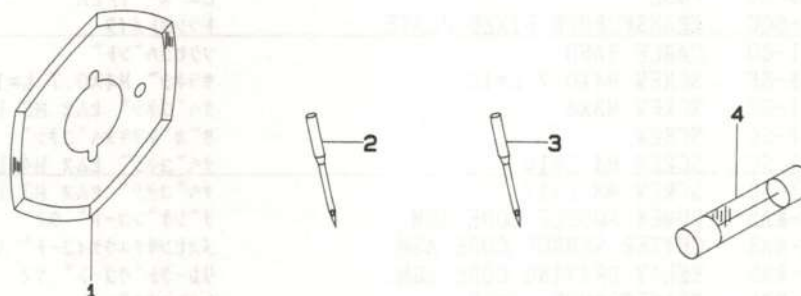
### 布押さえ外枠関係



REF.NO	NOTE	PART NO.	DESCRIPTION	品名	QTY
1		D2520-222-RAS	FEEDING FRAME ASM.	メノオサエツク クミ	1
2		D2520-222-R0S	FEEDING FRAME	メノオサエツク	(1)
3		B2558-220-000	PLASTIC BLANK PLATE	プラスチック プランクオサ	(2)
4		SS-1110840-SP	SCREW 11/64-40 L=8	サランシ 11/64-40 L=8	(4)
5		NS-6110360-SP	NUT	ロツカクナツ	(4)
6		WP-0450000-SD	WASHER 4.5X8X0.5	ヒラサカネ 4.5X8X0.5	(4)
7		B2560-220-000	SUPPORT PIN	ツツク ササシク	(2)
8		SS-8110422-TP	SCREW 11/64-40 L=4	トメネシ 11/64-40 L=4	(2)
9		B2561-220-000	BEARING BLOCK	ツツク ササシクウケ	(2)
10		SS-1110840-SP	SCREW 11/64-40 L=8	サランシ 11/64-40 L=8	(4)
11		B2521-222-000	SPONGE	メノオサエツクスポンジ	(1)
12		D2558-222-R0S	PRESSER PLATE B	オサエタ B	(1)
13		D2559-222-R0S	PRESSER PLATE FIXED PLATE	オサエタ コテイハ	(2)
14		D2557-222-R0S	PRESSER PLATE	オサエタ	(1)
15		SS-7110710-SP	SCREW 11/64-40 L=7	マルヒラネシ 11/64-40 L=7	(4)
16		WP-0450801-SD	WASHER 4.5X10.0X0.8	ヒラサカネ 4.5X10X0.8	(4)
17		SS-7110510-SP	SCREW 11/64-40 L=5	マルヒラネシ 11/64-40 L= 5	(3)
18		WP-0450801-SD	WASHER 4.5X10.0X0.8	ヒラサカネ 4.5X10X0.8	(3)
19		D2528-222-R0S	THROAT PLATE AUXILIARY COVER	ハリタホシ ヨカハ	1
20		D2580-222-R0S	CUTTER HOLDING	カッターウケ	1
21		G5302-382-OAO	UPPER CLOTH BLOW ASM.	ウエメノ フロークミ	1
22		SS-7111120-SP	SCREW 11/64-40 L=10.5	マルヒラネシ 11/64-40 L=10.5	2
23		WP-0450801-SP	WASHER	ヒラサカネ	2
24		SS-7110510-SP	SCREW 11/64-40 L=5	マルヒラネシ 11/64-40 L= 5	1
25		WP-0450801-SD	WASHER 4.5X10.0X0.8	ヒラサカネ 4.5X10X0.8	1

## 7. ACCESSORY PART COMPONENTS

### 付属品関係



REF.NO	NOTE	PART NO.	DESCRIPTION	品名	QTY
1		D2595-222-R0S	CUTTING EDGE	ロツカクカッターハ	1
2		MDP-170B1102	NEEDLE DPX17#11-2	DPX17#11-2	1
3	#01	MC-3720007-52	NEEDLE SY3355 75-2	ハリ SY3355 75-2	1
4		HF-0014050-S0	FUSE	ヒューズ 1/2A	2

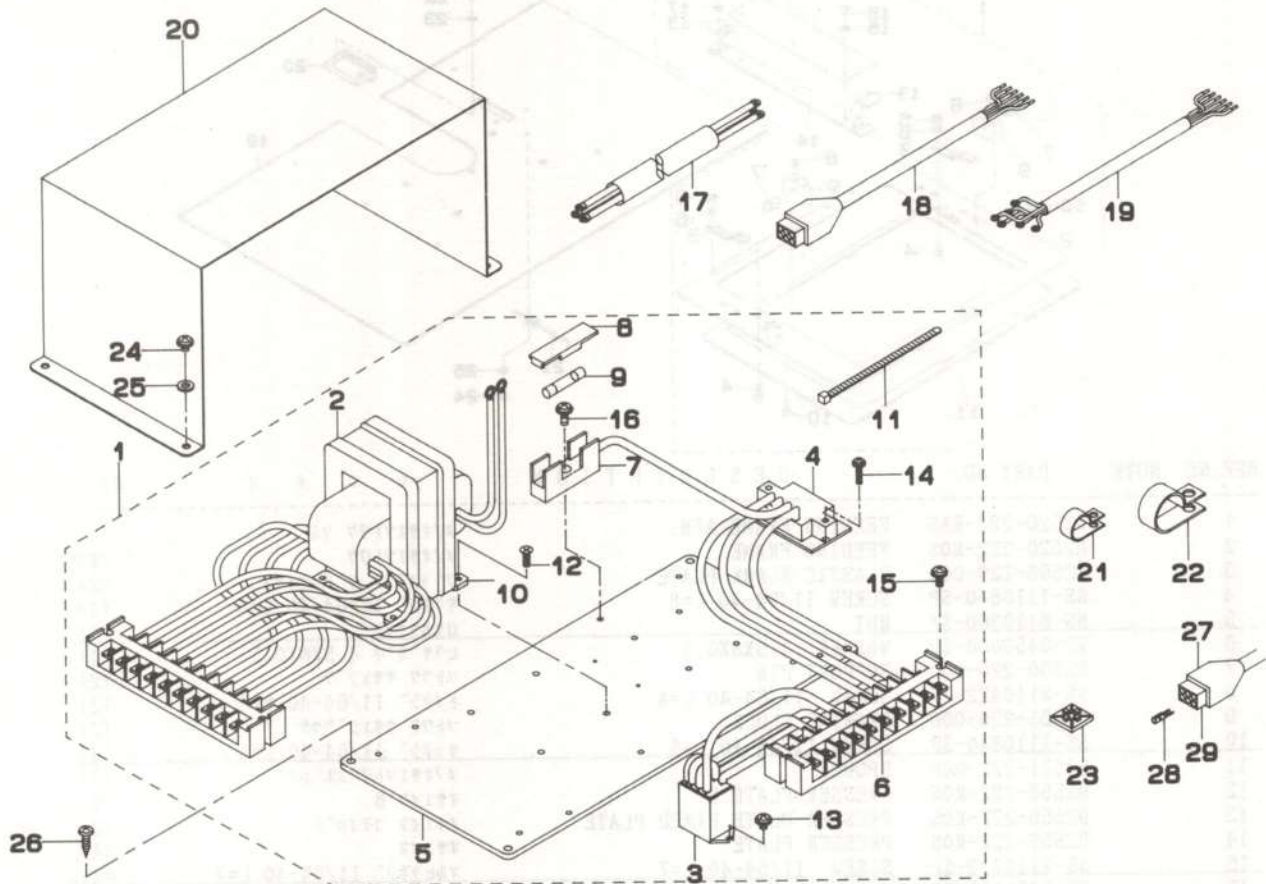
Note ( 注記 ) #01...FOR JE

JE 用



# 8. TRANSMISSION COMPONENTS

## 電装関係



REF.NO	NOTE	PART NO.	DESCRIPTION	ヒンメイ	Qty
1		D8501-222-RAS	DRIVING DEVICE ASM.	クツウソウチ クミ	1
2		D8502-222-RAS	MOTOR TRANSFORMER ASM.	メスモータ トランス クミ	(1)
3		D8503-222-RAS	RELAY ASM.	リレー クミ	(1)
4		D8504-222-RAS	SSR ASM.	SSR クミ	(1)
5		D8505-222-RQS	TRANSFORMER ASM.	トランス トリツケイタ	(1)
6		HK-0266501-00	TERMINAL BASE 10P	タンシタヱィ 10P	(1)
7		HF-0051110-00	FUSE HOLDER	ヒュースホルダー	(1)
8		HF-0051100-0B	FUSE HOLDER COVER	ヒュースホルダー カバー	(1)
9		HF-0014050-S0	FUSE	ヒュース 1/2A	(1)
10		M5004-430-000	TRANSFORMER FIXED PLATE	トランス固定メイト	(2)
11		EA-9500B01-00	CABLE BAND	ソクセンバンド	(3)
12		SM-1041201-SF	SCREW M4X0.7 L=12	サラネジ M4X0.7 L=12	(4)
13		SL-4030891-SC	SCREW M3X8	ナハコネジ セムス M3 L=8	(2)
14		SL-4042081-SC	SCREW	サハコネジナハコネジ	(2)
15		SL-4041081-SC	SCREW M4 L=10	ナハコネジ セムス M4 L=10	(4)
16		SL-4031281-SC	SCREW M3 L=12	ナハコネジ セムス M3 L=12	(1)
17		D8511-222-RAS	POWER SOURCE CODE ASM.	デンケンコード クミ	1
18		D8513-222-RAS	CUTTER SENSOR CODE ASM.	メスセンサチユウケイコード クミ	1
19		D8514-222-RAS	RELAY DRIVING CODE ASM.	リレーコード クミ	1
20		D8001-222-RQS	TRANSFORMER COVER	トランスカバー	1
21		HX-0015000-OH	CABLE CLIP	ケーブルクリップ	2
22		EA-9502B04-00	CABLE CLIP E	ケーブルクリップ E	1
23		HX-0025600-00	FIXED BASE	コティベース	1
24		SL-4040691-SC	SCREW M4 X 6	ナハコネジ セムス M4X0.7 L=6	6
25		WP-0450826-SC	WASHER 4.5X10X0.8	ヒラサガネ 4.5X10X0.8	4
26		SK-3452000-SC	WOOD SCREW D=4.5 L=20	マルモクネジ D=4.5 L=20	4
27		MAT-81131T00	6-POLE PLUG COVER	9P プラグカバー	1
28		HK-0125300-00	PIN-SHAPE TERMINAL, MALE	ピンターミナル (オス)	6
29		D6029-555-B0A	NYLON PLUG 6P	6P ナイロンプラグ	1



# NUMERICAL INDEX OF PARTS

索引

PART NO 品番	PAGE 頁	REF NO	PART NO 品番	PAGE 頁	REF NO	PART NO 品番	PAGE 頁	REF NO	PART NO 品番	PAGE 頁	REF NO
BT-0400201-EB	4	5	EA-9500B01-00	6	11	SS-7110710-SP	2	10			
B1601-220-00F	3	29	EA-9502B04-00	6	22	SS-7110710-SP	3	17			
B1627-191-000	1	36				SS-7110710-SP	3	28			
B2521-222-000	5	11	GBR-0118500A	1	49	SS-7110710-SP	4	8			
B2558-220-000	5	3	GBR-0118500B	1	50	SS-7110710-SP	5	15			
B2560-220-000	5	7	GBR-0118500C	1	51	SS-7110740-TP	1	44			
B2561-220-000	5	9	GBR-0118500D	1	52	SS-7110910-TP	1	11			
B2572-229-000	4	7	GBR-01185000	1	32	SS-7110910-TP	1	16			
B4712-220-0AB	4	9	G5302-382-0AA0	5	21	SS-7111120-SP	2	6			
B4712-220-0AO	4	10	G5454-161-000	4	6	SS-7111120-SP	3	14			
B4714-220-0AO	4	12	G9252-880-000	4	8	SS-7111120-SP	5	22			
						SS-8110422-TP	5	8			
CS-0800911-TH	1	27	HF-0014050-S0	5	4	SS-8660512-TP	1	28			
			HF-0014050-S0	6	9	SS-9111510-SP	2	3			
D1807-555-B00	1	31	HF-0051100-0B	6	8	SS-9151440-CP	2	15			
D2510-222-RAR	3	2	HF-0051110-00	6	7						
D2510-222-ROR	3	3	HK-0125300-00	6	28	WP-0371016-SD	1	5			
D2520-222-RAS	5	1	HK-0266501-00	6	6	WP-0450000-SD	1	41			
D2520-222-ROS	5	2	HX-0015000-0D	4	7	WP-0450000-SD	5	6			
D2528-222-ROS	5	19	HX-0015000-0H	6	21	WP-0450801-SD	1	26			
D2541-222-ROS	1	39	HX-0023300-00	4	4	WP-0450801-SD	1	45			
D2542-222-ROS	1	43	HX-0025600-00	6	23	WP-0450801-SD	3	13			
D2543-222-ROS	1	42	HX-0032900-00	4	2	WP-0450801-SD	3	16			
D2550-222-RAR	3	1				WP-0450801-SD	3	19			
D2550-222-ROR	3	8	MAT-81131T00	6	27	WP-0450801-SD	3	24			
D2551-222-RAR	3	5	MC-3720007-50	3	32	WP-0450801-SD	3	27			
D2551-222-RAS	4	1	MC-3720007-52	5	3	WP-0450801-SD	5	16			
D2551-222-ROS	4	2	MDP-170B1100	3	31	WP-0450801-SD	5	18			
D2552-222-ROR	3	22	MDP-170B1102	5	2	WP-0450801-SD	5	25			
D2552-222-ROS	4	3	M5004-430-000	6	10	WP-0450801-SP	1	12			
D2553-222-ROR	3	15				WP-0450801-SP	2	4			
D2553-222-ROS	4	4	NS-6110360-SP	5	5	WP-0450801-SP	2	7			
D2554-222-ROR	3	9				WP-0450801-SP	2	11			
D2555-22R-R00	3	26	PA-1601009-00	3	18	WP-0450801-SP	5	23			
D2555-222-RAS	1	30	PA-2005012-B0	2	17	WP-0450826-SC	6	25			
D2555-229-ROR	3	10	PC-0151070-00	2	21	WP-0501016-SD	1	47			
D2556-229-ROR	3	12	PJ-0320525-03	4	3	WP-0531000-SD	1	20			
D2557-222-ROS	5	14	PJ-0460525-03	3	21	WP-0621016-SD	2	16			
D2557-229-ROR	3	11	PV-0351240-B0	4	1	WP-0621026-SP	3	6			
D2558-222-ROS	5	12	PV-1405010-00	4	11	WS-0631510-KP	2	19			
D2559-222-ROS	5	13									
D2560-22R-R00	4	6	SB-1080002-00	1	29	179-20406	1	33			
D2560-222-ROS	4	10	SB-7120001-00	3	4	179-20505	1	37			
D2561-229-ROR	4	5	SD-0500721-SP	2	14	183-56105	1	6			
D2564-222-ROS	1	17	SD-0600291-TP	2	12	183-62707	1	34			
D2565-222-ROS	2	2	SD-0600341-TP	3	23						
D2566-222-ROS	2	9	SD-0600401-SD	1	14						
D2567-222-ROS	1	13	SD-0720221-SP	1	2						
D2569-222-ROS	1	15	SD-0801301-SP	2	8						
D2570-229-ROR	3	30	SK-3452000-SC	6	26						
D2573-222-ROS	2	13	SL-4030891-SC	6	13						
D2574-222-ROS	2	1	SL-4031281-SC	6	16						
D2576-222-ROS	1	3	SL-4040691-SC	6	24						
D2578-222-ROS	1	1	SL-4041081-SC	6	15						
D2580-222-ROS	5	20	SL-4042081-SC	6	14						
D2581-222-ROS	1	24	SW-1041201-SF	6	12						
D2582-222-ROS	2	5	SW-1051201-SC	1	9						
D2583-222-ROS	1	10	SW-6030802-TP	1	48						
D2584-222-ROS	1	8	SW-6031502-TP	2	20						
D2585-222-ROS	2	22	SW-6041002-TP	1	7						
D2586-222-ROS	1	21	SW-6041012-TP	1	40						
D2589-222-ROS	1	23	SW-6041012-TP	3	20						
D2595-222-ROS	1	35	SW-6041012-TP	3	25						
D2595-222-ROS	5	1	SW-6051552-TP	1	19						
D6029-555-BOA	6	29	SW-6051552-TP	1	46						
D8001-222-ROS	6	20	SW-6063002-TP	2	18						
D8501-222-RAS	6	1	SW-8040402-TP	1	22						
D8502-222-RAS	6	2	SS-1110840-SP	1	38						
D8503-222-RAS	6	3	SS-1110840-SP	5	4						
D8504-222-RAS	6	4	SS-1110840-SP	5	10						
D8505-222-ROS	6	5	SS-6090620-SP	1	4						
D8510-222-RAS	1	18	SS-6151412-TP	3	7						
D8511-222-RAS	6	17	SS-7110510-SP	1	25						
D8513-222-RAS	6	18	SS-7110510-SP	4	9						
D8514-222-RAS	6	19	SS-7110510-SP	5	17						
			SS-7110510-SP	5	24						

# JUKI

## JUKI CORPORATION

HEAD OFFICE  
8-2-1, KOKURYO-CHO,  
CHOFU-CITY, TOKYO 182, JAPAN

BUSINESS OFFICE  
1-23-3, KABUKI-CHO,  
SHINJUKU-KU, TOKYO 160, JAPAN

PHONE : 03(3205)1188, 1189, 1190  
FAX : 03(3203)8260, (3205)9131  
TELEX : J22967, 232-2301

## JUKI 株式会社

〒182 東京都調布市国領町8-2-1  
TEL. 03-3480-1111(代表)

工業製品販売部  
TEL. 03-3480-1113(ダイヤルイン)

お買い求め、ご相談は  
To order or for further  
information,  
please contact :

※このパーツリストは商品改良のため予告なく変更する事があります。

\* The description covered in this parts list is subject to change for improvement of the commodity without notice

※このパーツリストは、1993年12月現在の商品仕様で編集・印刷したものです。

\* This parts list is edited and printed in accordance with the product specifications as of December 1993.