

**Medium-sized 1-Needle Lockstitch
Computer Control Cycle Machine****中型電子サイクルマシン**

| | |
|------------------------|------------------------|
| AMS-221CSB-5000 | AMS-221CHL-5000 |
| AMS-221CHB-5000 | AMS-221CGL-5000 |
| AMS-221CGB-5000 | AMS-221CST-5000 |
| AMS-221CSL-5000 | AMS-221CHT-5000 |

PARTS LIST**HOW TO MAKE USE OF THIS PARTS LIST**

1. As to "#01" and "#02" refer to the "Note" given at the bottom of the respective pages.
2. Codes on the "Qty" column
 - ・ Each numeral indicates the number of parts required.
 - ・ "0.1" and "2.5" indicate the length (in meters) of the respective parts.
3. Parentheses mean that the corresponding part is a subpart that constructs an assembly part.
4. Dotted lines on the Figures indicate assembly parts.

パーツリストご利用に際して

1. リストページの#01、#02等の印は、ページ下の"注記"の説明をご参照下さい。
2. 数量欄の数字は、個数を表し、0.1、2.5等の数値は、長さ(単位メートル)を表します。
3. 数量欄の()は、組部品を構成している子部品であることを意味します。
4. イラストページの-----枠は、組構成であることを意味します。

CONTENTS

目次

EXCLUSIVE PART FOR AMS-221CSB,AMS-221CHB & AMS-221CGB

AMS-221CSB,AMS-221CHB,AMS-221CGB専用部品

1. CLOTH FEED MECHANISM COMPONENTS 1

布送り台関係

2. PNEUMATIC COMPONENTS 2

エア-関係

EXCLUSIVE PART FOR AMS-221CSL,AMS-221CHL & AMS-221CGL

AMS-221CSL,AMS-221CHL,AMS-221CGL専用部品

3. CLOTH FEED MECHANISM COMPONENTS 3

布送り台関係

4. PNEUMATIC COMPONENTS 5

エア-関係

5. ACCESSORIES PARTS COMPONENTS 6

付属品関係

EXCLUSIVE PART FOR AMS-221CST & AMS-221CHT

AMS-221CST,AMS-221CHT 専用部品

6. CLOTH FEED MECHANISM COMPONENTS 7

布送り台関係

7. PNEUMATIC COMPONENTS 9

エア-関係

8. NEEDLE BAR,PRESSER MECHANISM & ACCESSORIES PARTS COMPONENTS 10

針棒・中押え・付属品関係

NUMERICAL INDEX OF PARTS 11

索引

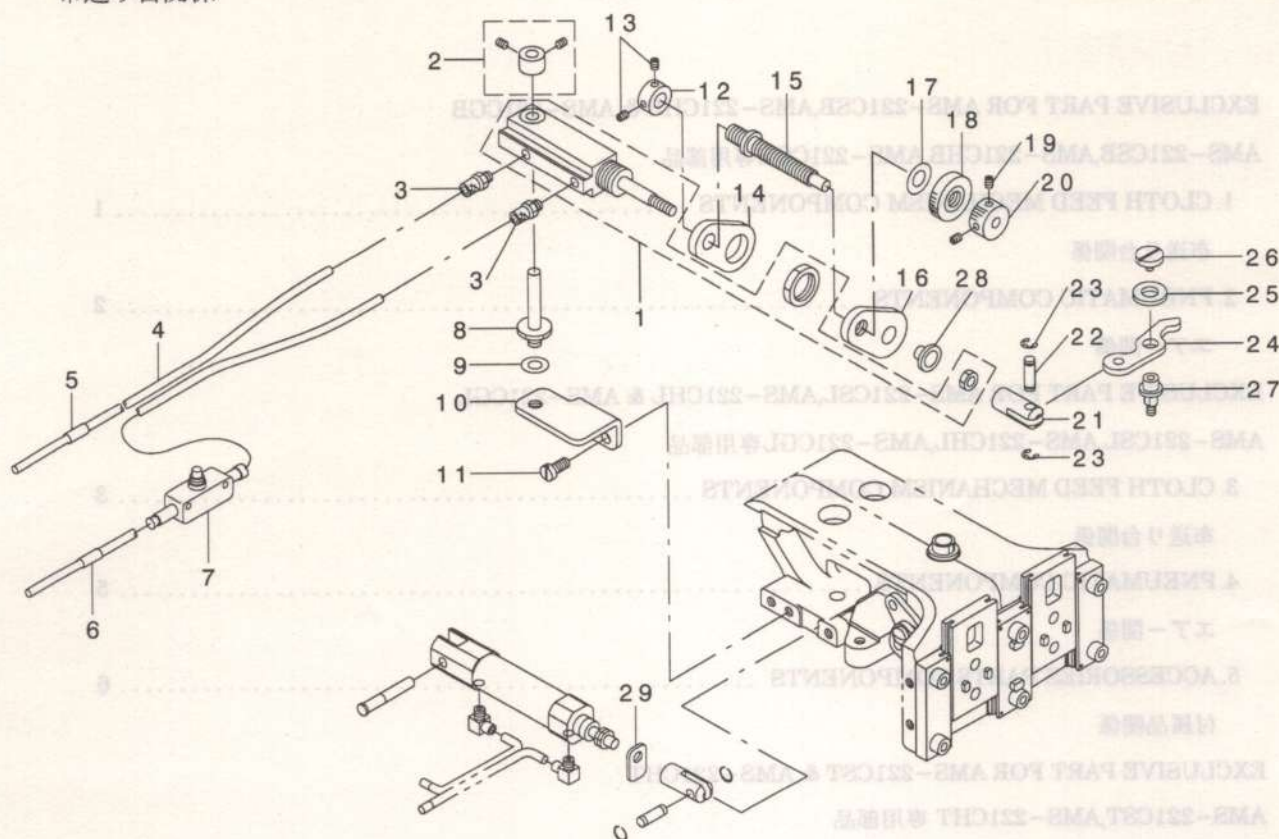
| | | | |
|----|--------------|----------------------|-----|
| 1 | 22-810810-1P | SCREW 11/64-40 L=4.5 | 28 |
| 2 | 22-810810-1P | SCREW 11/64-40 L=4.5 | 29 |
| 3 | 22-810810-1P | SCREW 11/64-40 L=4.5 | 30 |
| 4 | 22-810810-1P | SCREW 11/64-40 L=4.5 | 31 |
| 5 | 22-810810-1P | SCREW 11/64-40 L=4.5 | 32 |
| 6 | 22-810810-1P | SCREW 11/64-40 L=4.5 | 33 |
| 7 | 22-810810-1P | SCREW 11/64-40 L=4.5 | 34 |
| 8 | 22-810810-1P | SCREW 11/64-40 L=4.5 | 35 |
| 9 | 22-810810-1P | SCREW 11/64-40 L=4.5 | 36 |
| 10 | 22-810810-1P | SCREW 11/64-40 L=4.5 | 37 |
| 11 | 22-810810-1P | SCREW 11/64-40 L=4.5 | 38 |
| 12 | 22-810810-1P | SCREW 11/64-40 L=4.5 | 39 |
| 13 | 22-810810-1P | SCREW 11/64-40 L=4.5 | 40 |
| 14 | 22-810810-1P | SCREW 11/64-40 L=4.5 | 41 |
| 15 | 22-810810-1P | SCREW 11/64-40 L=4.5 | 42 |
| 16 | 22-810810-1P | SCREW 11/64-40 L=4.5 | 43 |
| 17 | 22-810810-1P | SCREW 11/64-40 L=4.5 | 44 |
| 18 | 22-810810-1P | SCREW 11/64-40 L=4.5 | 45 |
| 19 | 22-810810-1P | SCREW 11/64-40 L=4.5 | 46 |
| 20 | 22-810810-1P | SCREW 11/64-40 L=4.5 | 47 |
| 21 | 22-810810-1P | SCREW 11/64-40 L=4.5 | 48 |
| 22 | 22-810810-1P | SCREW 11/64-40 L=4.5 | 49 |
| 23 | 22-810810-1P | SCREW 11/64-40 L=4.5 | 50 |
| 24 | 22-810810-1P | SCREW 11/64-40 L=4.5 | 51 |
| 25 | 22-810810-1P | SCREW 11/64-40 L=4.5 | 52 |
| 26 | 22-810810-1P | SCREW 11/64-40 L=4.5 | 53 |
| 27 | 22-810810-1P | SCREW 11/64-40 L=4.5 | 54 |
| 28 | 22-810810-1P | SCREW 11/64-40 L=4.5 | 55 |
| 29 | 22-810810-1P | SCREW 11/64-40 L=4.5 | 56 |
| 30 | 22-810810-1P | SCREW 11/64-40 L=4.5 | 57 |
| 31 | 22-810810-1P | SCREW 11/64-40 L=4.5 | 58 |
| 32 | 22-810810-1P | SCREW 11/64-40 L=4.5 | 59 |
| 33 | 22-810810-1P | SCREW 11/64-40 L=4.5 | 60 |
| 34 | 22-810810-1P | SCREW 11/64-40 L=4.5 | 61 |
| 35 | 22-810810-1P | SCREW 11/64-40 L=4.5 | 62 |
| 36 | 22-810810-1P | SCREW 11/64-40 L=4.5 | 63 |
| 37 | 22-810810-1P | SCREW 11/64-40 L=4.5 | 64 |
| 38 | 22-810810-1P | SCREW 11/64-40 L=4.5 | 65 |
| 39 | 22-810810-1P | SCREW 11/64-40 L=4.5 | 66 |
| 40 | 22-810810-1P | SCREW 11/64-40 L=4.5 | 67 |
| 41 | 22-810810-1P | SCREW 11/64-40 L=4.5 | 68 |
| 42 | 22-810810-1P | SCREW 11/64-40 L=4.5 | 69 |
| 43 | 22-810810-1P | SCREW 11/64-40 L=4.5 | 70 |
| 44 | 22-810810-1P | SCREW 11/64-40 L=4.5 | 71 |
| 45 | 22-810810-1P | SCREW 11/64-40 L=4.5 | 72 |
| 46 | 22-810810-1P | SCREW 11/64-40 L=4.5 | 73 |
| 47 | 22-810810-1P | SCREW 11/64-40 L=4.5 | 74 |
| 48 | 22-810810-1P | SCREW 11/64-40 L=4.5 | 75 |
| 49 | 22-810810-1P | SCREW 11/64-40 L=4.5 | 76 |
| 50 | 22-810810-1P | SCREW 11/64-40 L=4.5 | 77 |
| 51 | 22-810810-1P | SCREW 11/64-40 L=4.5 | 78 |
| 52 | 22-810810-1P | SCREW 11/64-40 L=4.5 | 79 |
| 53 | 22-810810-1P | SCREW 11/64-40 L=4.5 | 80 |
| 54 | 22-810810-1P | SCREW 11/64-40 L=4.5 | 81 |
| 55 | 22-810810-1P | SCREW 11/64-40 L=4.5 | 82 |
| 56 | 22-810810-1P | SCREW 11/64-40 L=4.5 | 83 |
| 57 | 22-810810-1P | SCREW 11/64-40 L=4.5 | 84 |
| 58 | 22-810810-1P | SCREW 11/64-40 L=4.5 | 85 |
| 59 | 22-810810-1P | SCREW 11/64-40 L=4.5 | 86 |
| 60 | 22-810810-1P | SCREW 11/64-40 L=4.5 | 87 |
| 61 | 22-810810-1P | SCREW 11/64-40 L=4.5 | 88 |
| 62 | 22-810810-1P | SCREW 11/64-40 L=4.5 | 89 |
| 63 | 22-810810-1P | SCREW 11/64-40 L=4.5 | 90 |
| 64 | 22-810810-1P | SCREW 11/64-40 L=4.5 | 91 |
| 65 | 22-810810-1P | SCREW 11/64-40 L=4.5 | 92 |
| 66 | 22-810810-1P | SCREW 11/64-40 L=4.5 | 93 |
| 67 | 22-810810-1P | SCREW 11/64-40 L=4.5 | 94 |
| 68 | 22-810810-1P | SCREW 11/64-40 L=4.5 | 95 |
| 69 | 22-810810-1P | SCREW 11/64-40 L=4.5 | 96 |
| 70 | 22-810810-1P | SCREW 11/64-40 L=4.5 | 97 |
| 71 | 22-810810-1P | SCREW 11/64-40 L=4.5 | 98 |
| 72 | 22-810810-1P | SCREW 11/64-40 L=4.5 | 99 |
| 73 | 22-810810-1P | SCREW 11/64-40 L=4.5 | 100 |

EXCLUSIVE PART FOR AMS-221CSB,AMS-221CHB & AMS-221CGB

AMS-221CSB,AMS-221CHB,AMS-221CGB専用部品

1. CLOTH FEED MECHANISM COMPONENTS

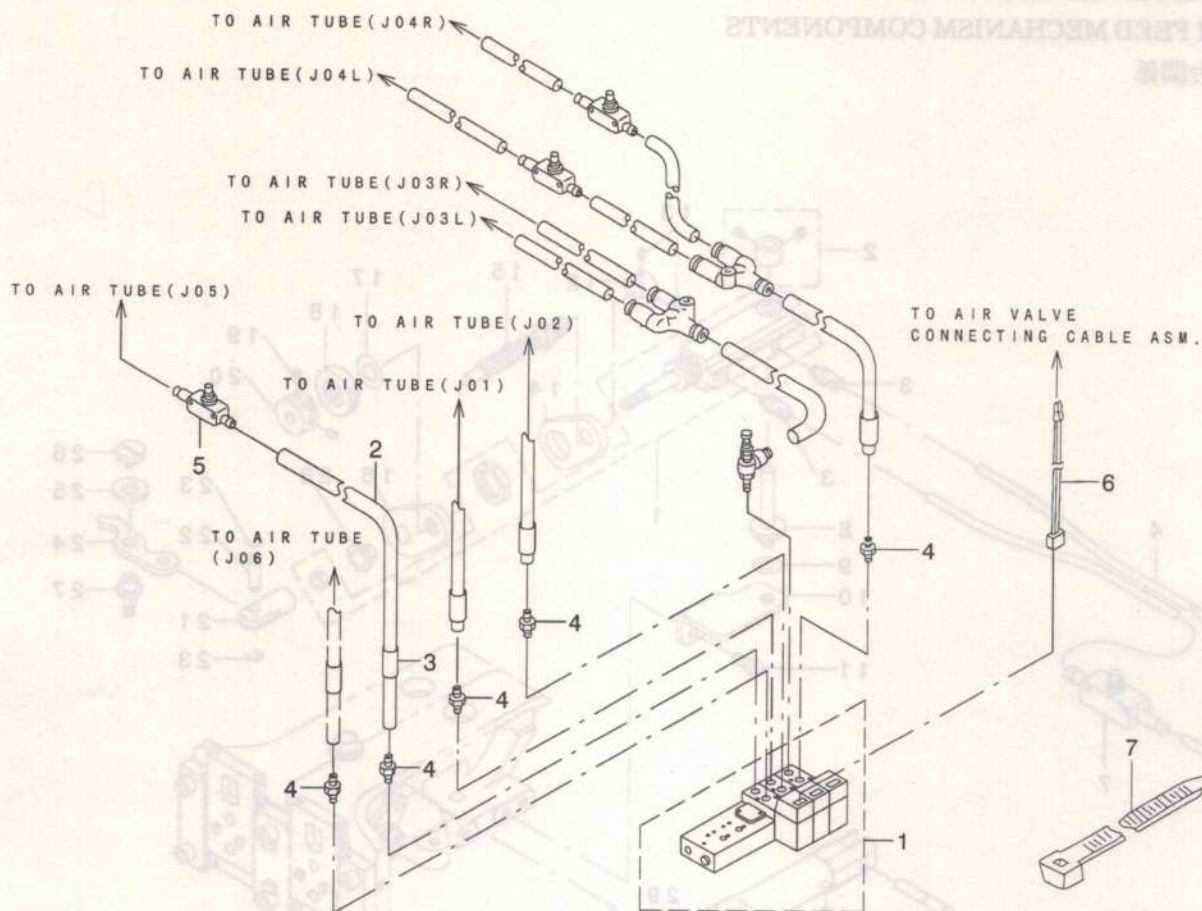
布送り台関係



| REF. NO | NOTE | PART NO. | DESCRIPTION | Qty |
|---------|------|-----------------|----------------------|-----|
| 1 | | PA-1602006-A0 | AIR CYLINDER | 1 |
| 2 | | B2579-229-0A0 | THRUST BEARING | 1 |
| 3 | | PJ-0320525-03 | HOSE NIPPLE | 2 |
| 4 | | BT-0400251-EB | URETHANE HOSE, BLACK | 2.5 |
| 5 | | B4711-220-00E | AIR TUBE LABEL J05 | 1 |
| 6 | | B4711-220-00F | AIR TUBE LABEL J06 | 1 |
| 7 | | PC-0124010-00 | SPEED CONTROLLER | 1 |
| 8 | | B2528-215-000 | SHAFT | 1 |
| 9 | | WP-0650876-SD | WASHER 6.5X13X0.8 | 1 |
| 10 | | B2514-221-000 | INSTALLING PLATE | 1 |
| 11 | | SS-6121010-SP | SCREW 3/16-28 L=10 | 2 |
| 12 | | CS-0790731-SH | THRUST COLLAR | 1 |
| 13 | | SS-8110422-TP | SCREW 11/64-40 L=4 | 2 |
| 14 | | B2518-215-000 | BRACKET | 1 |
| 15 | | B2527-215-000 | REGULATION SCREW | 1 |
| 16 | | B2518-221-000 | REGULATION PLATE | 1 |
| 17 | | WP-0820816-SD | WASHER 8.2X16X0.8 | 1 |
| 18 | | B3012-816-000 | NUT | 1 |
| 19 | | SS-8110422-TP | SCREW 11/64-40 L=4 | 2 |
| 20 | | B2304-205-000 | KNOB | 1 |
| 21 | | B1625-220-000 | CYLINDER KNUCKLE | 1 |
| 22 | | B1626-220-000 | CYLINDER PIN | 1 |
| 23 | | RE-0300000-K0 | E-RING 3 | 2 |
| 24 | | B2516-215-000 | LEVER | 1 |
| 25 | | B1853-512-00E-A | SPACER | 1 |
| 26 | | SS-6110520-TP | SCREW 11/64-40 L=4.5 | 1 |
| 27 | | B3012-490-000 | DRIVING LINK SHAFT | 1 |
| 28 | | B2548-215-000 | BUSHING | 1 |
| 29 | | B2530-215-000 | PRESSER PLATE | 1 |

2. PNEUMATIC COMPONENTS

エア関係



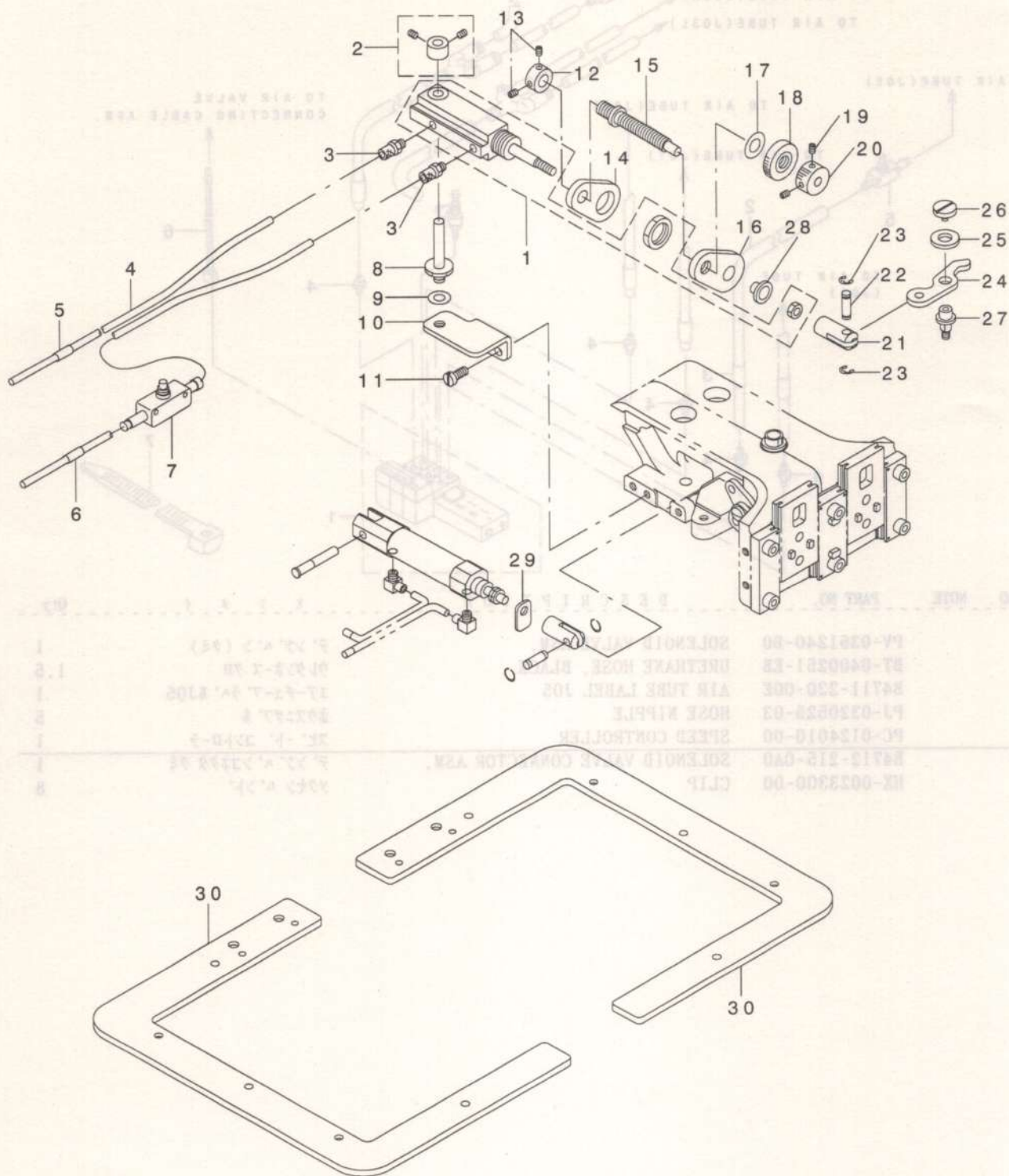
| REF. NO | NOTE | PART NO. | DESCRIPTION | ヒソメイ | Qty |
|---------|------|---------------|-------------------------------|-----------------|-----|
| 1 | | PV-0351240-B0 | SOLENOID VALVE ASM. | デ'ンシ'ハ'ン (クミ) | 1 |
| 2 | | BT-0400251-EB | URETHANE HOSE, BLACK | ウレタンホ-ス クロ | 1.5 |
| 3 | | B4711-220-00E | AIR TUBE LABEL J05 | エアチューブ'ラハ'ルJ05 | 1 |
| 4 | | PJ-0320525-03 | HOSE NIPPLE | ホウスニツプ'ル | 5 |
| 5 | | PC-0124010-00 | SPEED CONTROLLER | スピ-ート'コントローラ | 1 |
| 6 | | B4712-215-0A0 | SOLENOID VALVE CONNECTOR ASM. | デ'ンシ'ハ'ンコネクタ クミ | 1 |
| 7 | | HX-0023300-00 | CLIP | ソクセン ハ'ント' | 8 |

EXCLUSIVE PART FOR AMS-221CSL,AMS-221CHL & AMS-221CGL

AMS-221CSL,AMS-221CHL,AMS-221CGL専用部品

3. CLOTH FEED MECHANISM COMPONENTS

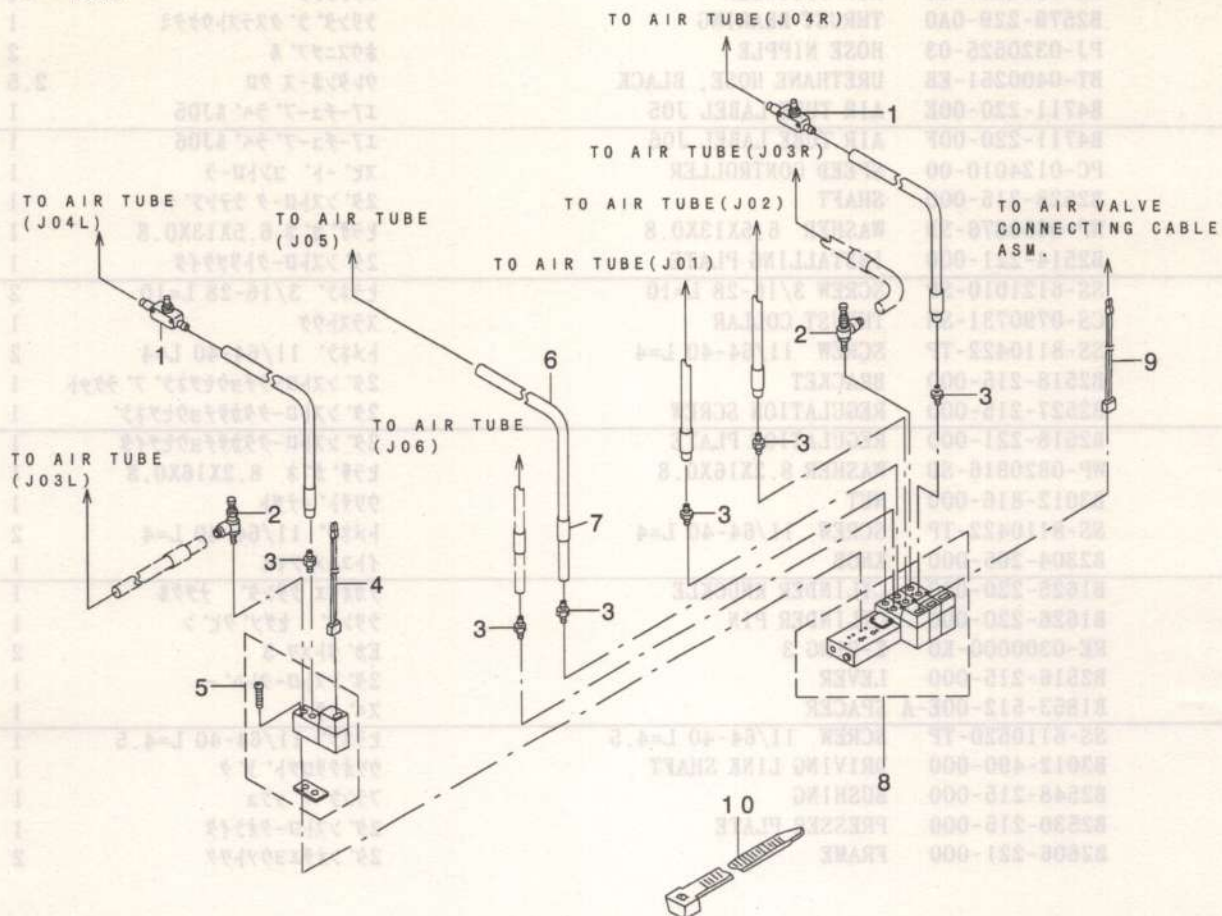
布送り台関係



| REF. NO | NOTE | PART NO. | DESCRIPTION | 品名 | Qty |
|---------|------|-----------------|----------------------|---------------------------|-----|
| 1 | | PA-1602006-A0 | AIR CYLINDER | エアシリンダ | 1 |
| 2 | | B2579-229-0A0 | THRUST BEARING | シリンダ シュ クスラストウケミ | 1 |
| 3 | | PJ-0320525-03 | HOSE NIPPLE | ホウスニツブ ル | 2 |
| 4 | | BT-0400251-EB | URETHANE HOSE, BLACK | ウレタンホ-ス クロ | 2.5 |
| 5 | | B4711-220-00E | AIR TUBE LABEL J05 | エア-チューブ ラベ ルJ05 | 1 |
| 6 | | B4711-220-00F | AIR TUBE LABEL J06 | エア-チューブ ラベ ルJ06 | 1 |
| 7 | | PC-0124010-00 | SPEED CONTROLLER | スピ-ート コントローラ | 1 |
| 8 | | B2528-215-000 | SHAFT | 2ダ' ストローク シテンシ' ク | 1 |
| 9 | | WP-0650876-SD | WASHER 6.5X13X0.8 | ヒラサ' カ' ネ 6.5X13X0.8 | 1 |
| 10 | | B2514-221-000 | INSTALLING PLATE | 2ダ' ストロークトリツケイタ | 1 |
| 11 | | SS-6121010-SP | SCREW 3/16-28 L=10 | ヒラネシ' 3/16-28 L=10 | 2 |
| 12 | | CS-0790731-SH | THRUST COLLAR | スラストウケ | 1 |
| 13 | | SS-8110422-TP | SCREW 11/64-40 L=4 | トメネシ' 11/64-40 L=4 | 2 |
| 14 | | B2518-215-000 | BRACKET | 2ダ' ストロークチヨウセツネシ' フ' ラケット | 1 |
| 15 | | B2527-215-000 | REGULATION SCREW | 2ダ' ストロークタカサチヨウセツネシ' | 1 |
| 16 | | B2518-221-000 | REGULATION PLATE | 2ダ' ストロークタカサチヨウセツイタ | 1 |
| 17 | | WP-0820816-SD | WASHER 8.2X16X0.8 | ヒラサ' カ' ネ 8.2X16X0.8 | 1 |
| 18 | | B3012-816-000 | NUT | ウワサト' -ナツト | 1 |
| 19 | | SS-8110422-TP | SCREW 11/64-40 L=4 | トメネシ' 11/64-40 L=4 | 2 |
| 20 | | B2304-205-000 | KNOB | イトユルメ ツマミ | 1 |
| 21 | | B1625-220-000 | CYLINDER KNUCKLE | ナカガサエ シリンダ' ナツクル | 1 |
| 22 | | B1626-220-000 | CYLINDER PIN | シリンダ' セツソ' クビ' ソ | 1 |
| 23 | | RE-0300000-K0 | E-RING 3 | Eカ' タトメワ 3 | 2 |
| 24 | | B2516-215-000 | LEVER | 2ダ' ストロークレハ' - | 1 |
| 25 | | B1853-512-00E-A | SPACER | スベ' -サ | 1 |
| 26 | | SS-6110520-TP | SCREW 11/64-40 L=4.5 | ヒラネシ' 11/64-40 L=4.5 | 1 |
| 27 | | B3012-490-000 | DRIVING LINK SHAFT | ウワオクリロツト' シ' ク | 1 |
| 28 | | B2548-215-000 | BUSHING | フランシ' フ' ッツユ | 1 |
| 29 | | B2530-215-000 | PRESSER PLATE | 2ダ' ストロークオシイタ | 1 |
| 30 | | B2606-221-000 | FRAME | 2ダ' ショサエヨウツワク | 2 |

4. PNEUMATIC COMPONENTS

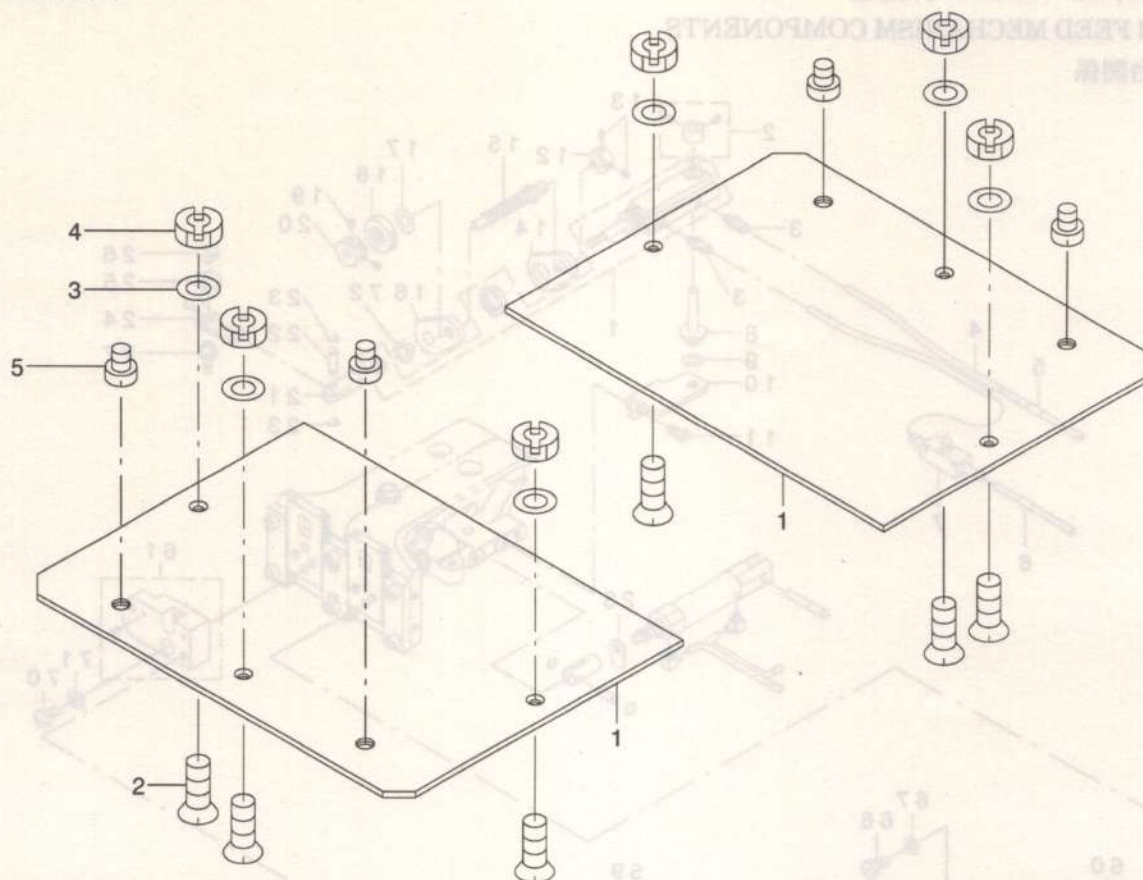
エアー関係



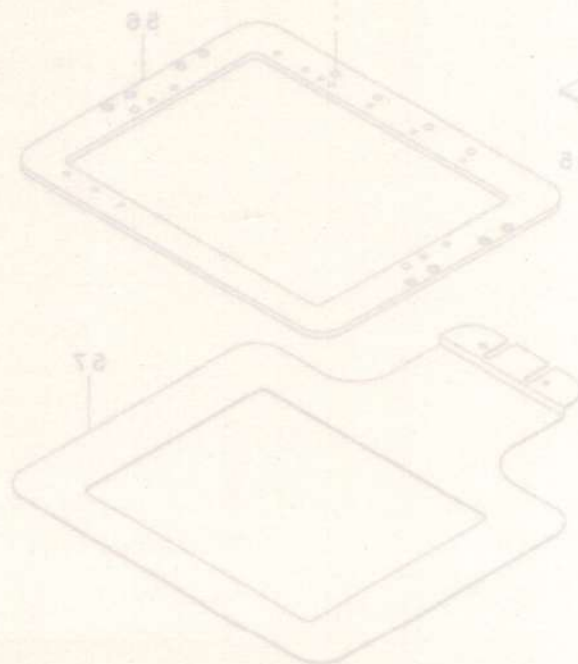
| REF. NO | NOTE | PART NO. | DESCRIPTION | ヒ シ メ イ | Qty |
|---------|------|---------------|--------------------------------|-------------------|-----|
| 1 | | PC-0124010-00 | SPEED CONTROLLER | スピード コントローラ | 2 |
| 2 | | PF-0705010-00 | PRESSURE DECREASING VALVE | ミニチュア ケンアツバ ッ | 2 |
| 3 | | PJ-0320525-03 | HOSE NIPPLE | ホウスニツブ ル | 6 |
| 4 | | B4712-215-AA0 | SOLENOID VALVE CONNECTOR ASM.A | デ ソイ バ ッ コネクタ アクミ | 1 |
| 5 | | PV-1405010-00 | SOLENOID VALVE | デ ソイ バ ッ | 1 |
| 6 | | BT-0400251-EB | URETHANE HOSE, BLACK | ウレタンホース クロ | 1.5 |
| 7 | | B4711-220-00E | AIR TUBE LABEL J05 | エアチューブ ラベル J05 | 1 |
| 8 | | PV-0351240-B0 | SOLENOID VALVE ASM. | デ ソイ バ ッ (クミ) | 1 |
| 9 | | B4712-215-0A0 | SOLENOID VALVE CONNECTOR ASM. | デ ソイ バ ッ コネクタ クミ | 1 |
| 10 | | HX-0023300-00 | CLIP | ソクセン ハント | 8 |

5.ACCESSORIES PARTS COMPONENTS

付属品関係



| REF. NO | NOTE | PART NO. | DESCRIPTION | ヒ シ メ イ | Qty |
|---------|------|---------------|----------------------|--------------------------|-----|
| 1 | | B2618-221-000 | PLASTIC BLANK | 2ダ' ソオサエヨウフ' ラスチックブ' ランク | 4 |
| 2 | | SS-2111010-TP | SCREW 11/64-40 L=9.5 | マルサラネジ' 11/64-40 L=9.5 | 6 |
| 3 | | WP-0450000-SD | WASHER 4.5X8X0.5 | ヒラサ' カ' ネ 4.5X8X0.5 | 6 |
| 4 | | B1626-850-000 | ADJUSTING NUT | サト' - チョ-セツホ' - ナツト | 6 |
| 5 | | SS-7090410-SP | SCREW 9/64-40 L= 3.5 | マルヒラネジ' 9/64-40 L=3.5 | 4 |

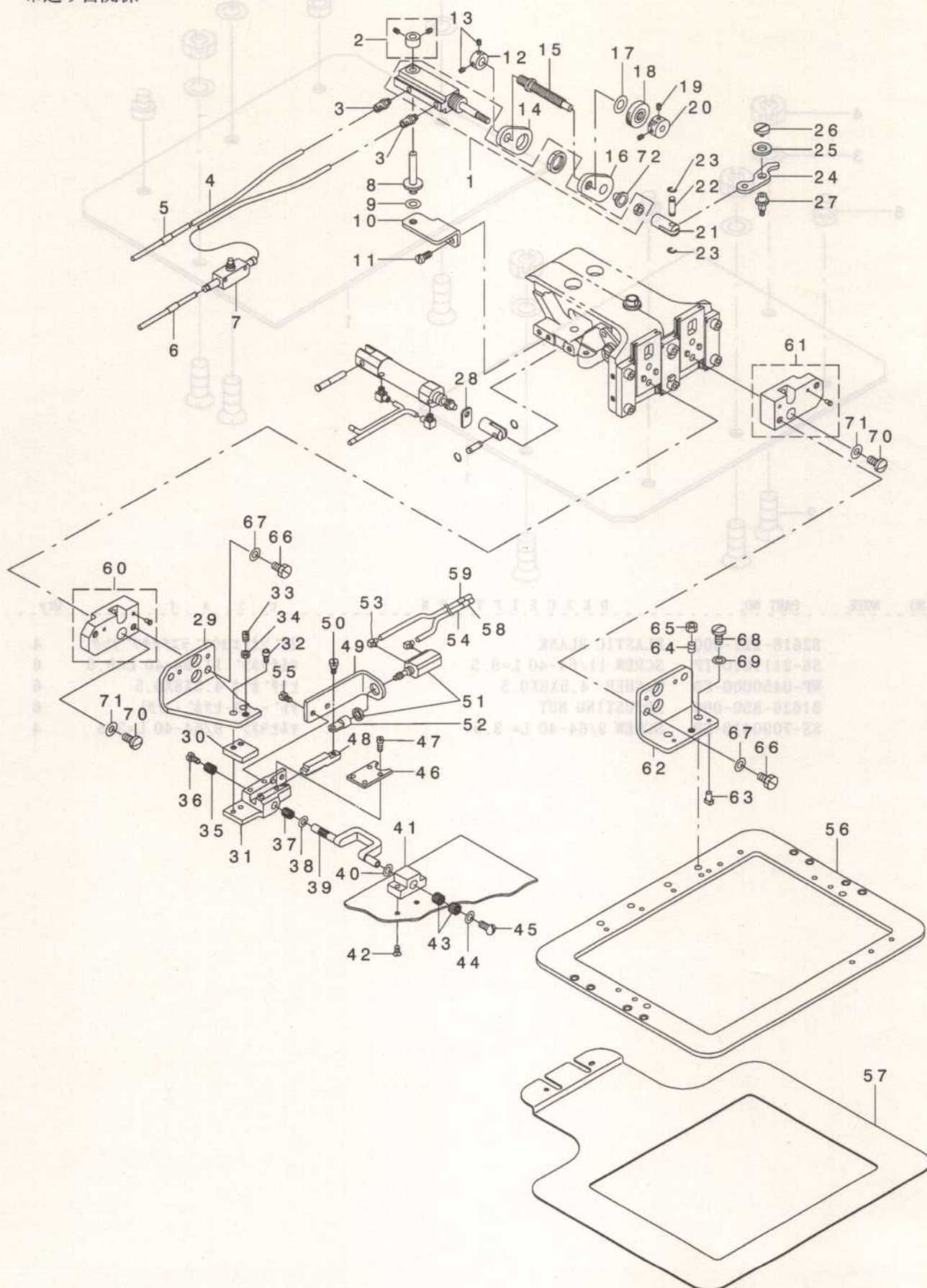


EXCLUSIVE PART FOR AMS-221CST & AMS-221CHT

AMS-221CST,AMS-221CHT 専用部品

6. CLOTH FEED MECHANISM COMPONENTS

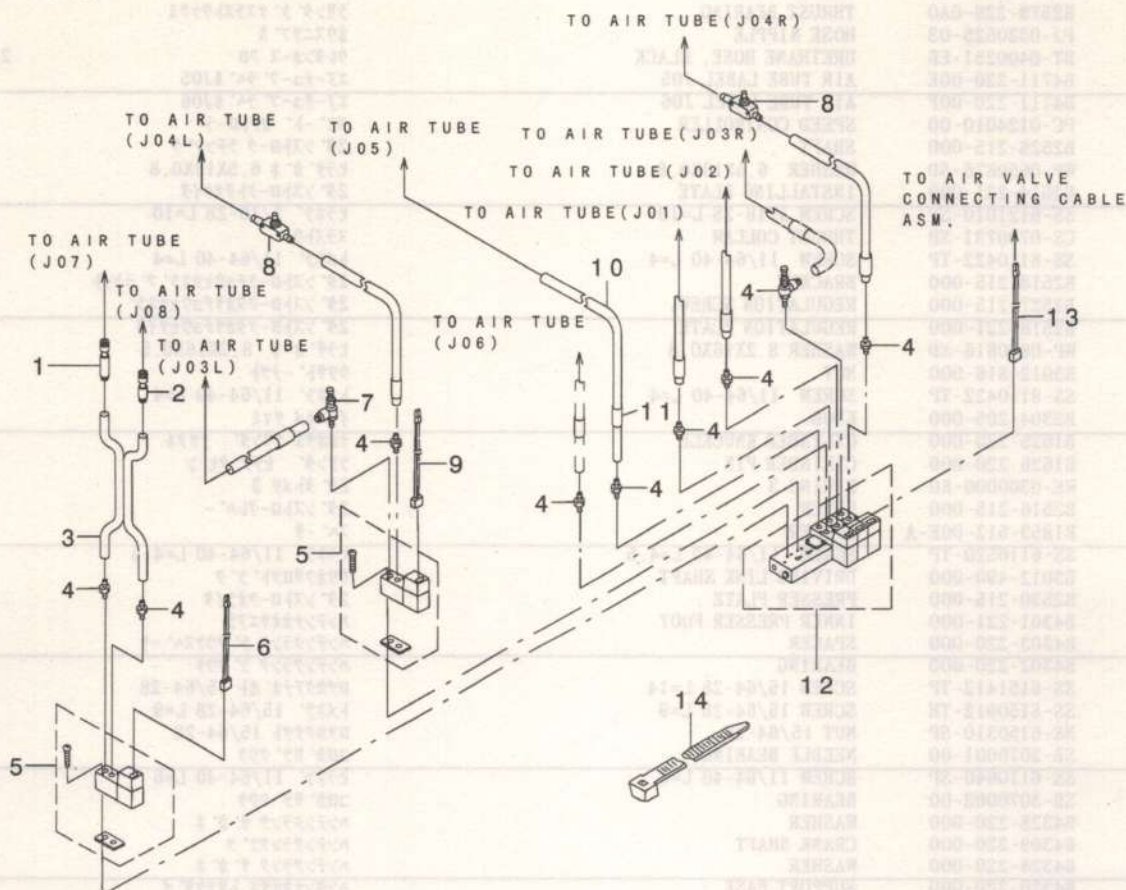
布送り台関係



| REF. NO | NOTE | PART NO. | DESCRIPTION | 品名 | Qty |
|---------|------|-----------------|---------------------------------|----------------------------|-----|
| 1 | | PA-1602006-A0 | AIR CYLINDER | エアシリンダ | 1 |
| 2 | | B2579-229-0A0 | THRUST BEARING | シリンドラ シ' クスラストウケミ | 1 |
| 3 | | PJ-0320525-03 | HOSE NIPPLE | ホースニツプ ル | 2 |
| 4 | | BT-0400251-EB | URETHANE HOSE, BLACK | ウレタンホース クロ | 2.5 |
| 5 | | B4711-220-00E | AIR TUBE LABEL J05 | エアチューブ ラベ' ルJ05 | 1 |
| 6 | | B4711-220-00F | AIR TUBE LABEL J06 | エアチューブ ラベ' ルJ06 | 1 |
| 7 | | PC-0124010-00 | SPEED CONTROLLER | スピ' -ト' コントローラ | 1 |
| 8 | | B2528-215-000 | SHAFT | 2ダ' ンストローク シテンシ' ク | 1 |
| 9 | | WP-0650876-SD | WASHER 6.5X13X0.8 | ヒラサ' カ' ネ 6.5X13X0.8 | 1 |
| 10 | | B2514-221-000 | INSTALLING PLATE | 2ダ' ンストロークトリツケイタ | 1 |
| 11 | | SS-6121010-SP | SCREW 3/16-28 L=10 | ヒラネジ' 3/16-28 L=10 | 2 |
| 12 | | CS-0790731-SH | THRUST COLLAR | スラストウケ | 1 |
| 13 | | SS-8110422-TP | SCREW 11/64-40 L=4 | トメネジ' 11/64-40 L=4 | 2 |
| 14 | | B2518-215-000 | BRACKET | 2ダ' ンストロークチヨウセツネジ' プ' ラケット | 1 |
| 15 | | B2527-215-000 | REGULATION SCREW | 2ダ' ンストロークタカサチヨウセツネジ' | 1 |
| 16 | | B2518-221-000 | REGULATION PLATE | 2ダ' ンストロークタカサチヨウセツイタ | 1 |
| 17 | | WP-0820816-SD | WASHER 8.2X16X0.8 | ヒラサ' カ' ネ 8.2X16X0.8 | 1 |
| 18 | | B3012-816-000 | NUT | ウツサト' -ナツト | 1 |
| 19 | | SS-8110422-TP | SCREW 11/64-40 L=4 | トメネジ' 11/64-40 L=4 | 2 |
| 20 | | B2304-205-000 | KNOB | イトコルメ ツマミ | 1 |
| 21 | | B1625-220-000 | CYLINDER KNUCKLE | ナカオサエ シリンダ' ナツクル | 1 |
| 22 | | B1626-220-000 | CYLINDER PIN | シリンドラ' セツツ' クビ' ン | 1 |
| 23 | | RE-0300000-K0 | E-RING 3 | Eカ' タメワ 3 | 2 |
| 24 | | B2516-215-000 | LEVER | 2ダ' ンストロークレハ' - | 1 |
| 25 | | B1853-512-00E-A | SPACER | スハ' -サ | 1 |
| 26 | | SS-6110520-TP | SCREW 11/64-40 L=4.5 | ヒラネジ' 11/64-40 L=4.5 | 1 |
| 27 | | B3012-490-000 | DRIVING LINK SHAFT | ウツオクリロツト' シ' ク | 1 |
| 28 | | B2530-215-000 | PRESSER PLATE | 2ダ' ンストロークオシイタ | 1 |
| 29 | | B4301-221-000 | INNER PRESSER FOOT | ハンデンナカオサエアシ | 1 |
| 30 | | B4303-220-000 | SPACER | ハンデンクランク シ' クウケスハ' -サ | 1 |
| 31 | | B4302-220-000 | BEARING | ハンデンクランク シ' クウケ | 1 |
| 32 | | SS-6151412-TP | SCREW 15/64-28 L=14 | ロツカクナホ' ルト 15/64-28 | 2 |
| 33 | | SS-8150912-TH | SCREW 15/64-28 L=9 | トメネジ' 15/64-28 L=9 | 1 |
| 34 | | NS-6150310-SP | NUT 15/64-28 | ロツカクナツト 15/64-28 | 1 |
| 35 | | SB-3070001-00 | NEEDLE BEARING | コロカ' リシ' クウケ | 1 |
| 36 | | SS-6110640-SP | SCREW 11/64-40 L=6 | ヒラネジ' 11/64-40 L=6 | 1 |
| 37 | | SB-3070002-00 | BEARING | コロカ' リシ' クウケ | 1 |
| 38 | | B4328-220-000 | WASHER | ハンデンクランク サ' カ' ネ | 1 |
| 39 | | B4309-220-000 | CRANK SHAFT | ハンデンクランクシ' ク | 1 |
| 40 | | B4328-220-000 | WASHER | ハンデンクランク サ' カ' ネ | 1 |
| 41 | | B4320-220-000 | SUPPORT BASE | ハンタンナカオサエ トリツケタ' イ | 1 |
| 42 | | SS-1121010-SP | SCREW | サラネジ' | 2 |
| 43 | | SB-3070001-00 | NEEDLE BEARING | コロカ' リシ' クウケ | 2 |
| 44 | | B3228-771-00B | BOBBIN WINDER SPACER | イトマキ スハ' -サ | 1 |
| 45 | | SS-5110710-SP | SCREW 11/64-40 L=7 | トラスネジ' 11/64-40 L=7 | 1 |
| 46 | | B4304-220-000 | SUPPORT RACK | ハンデンラツクウケ | 1 |
| 47 | | SS-7090910-TP | SCREW 9/64-40 L= 8.5 | マルヒラネジ' 9/64-40 L=8.5 | 4 |
| 48 | | B4305-220-000 | TURN RACK | ハンタンラツク | 1 |
| 49 | | B4307-220-000 | BRACKET | ハンデンシリンドラ' -プ' ラケット | 1 |
| 50 | | SD-0460703-TP | HINGE SCREW D=4.6 H=7 | ダ' ンネジ' D=4.6 H=7 | 1 |
| 51 | | B4327-220-000 | CYLINDER | ハンデン シリンダ' | 1 |
| 52 | | B4306-220-000 | KNUCKLE | ハンデンシリンドラ' -ナツクル | 1 |
| 53 | | PJ-0460525-03 | HOSE ELBOW | ホース エルボ' | 2 |
| 54 | | BT-0400251-EB | URETHANE HOSE, BLACK | ウレタンホース クロ | 1.5 |
| 55 | | SS-7150940-SP | SCREW 15/64-28 L=9 | マルヒラネジ' 15/64-28 L=9 | 2 |
| 56 | | B2553-215-A00 | FRAME | ハンデンヨウメノオサエツトワク | 1 |
| 57 | | B2556-221-A00 | LOWER PLATE | ハンデンヨウタイタ | 1 |
| 58 | | B4711-220-00I | AIR TUBE LABEL J07 | エアチューブ ラベ' ルJ07 | 1 |
| 59 | | B4711-220-00J | AIR TUBE LABEL J08 | エアチューブ ラベ' ルJ08 | 1 |
| 60 | | B2603-221-0A0 | RECEIVER PLATE BASE ASM., LEFT | オサエアシマウントヒタ' リクミ | 1 |
| 61 | | B2602-221-0A0 | RECEIVER PLATE BASE ASM., RIGHT | オサエアシマウントミキ' クミ | 1 |
| 62 | | B2604-221-000 | RECEIVER PLATE, RIGHT | スノオサエアシミキ' | 1 |
| 63 | | B1816-280-000 | GUIDE PIN | ナカカ' マ オサエ カ' イト' ビ' ン | 2 |
| 64 | | SS-8150822-TP | SCREW 15/64-28 L=8 | トメネジ' 15/64-28 L=8 | 1 |
| 65 | | NS-6150330-SD | NUT 15/64-28 | ロツカクナツト 15/64-28 | 1 |
| 66 | | SS-9151120-CP | SCREW 15/64-28 L=11 | ロツカクナホ' ルト 15/64-28 L=11 | 4 |
| 67 | | WP-0651056-SD | WASHER 6.5X11X1 | ヒラサ' カ' ネ 6.5X11X1 | 4 |
| 68 | | SS-7150910-TP | SCREW 15/64-28 L=9 | マルヒラネジ' 15/64-28 L=9 | 2 |
| 69 | | WP-0651056-SD | WASHER 6.5X11X1 | ヒラサ' カ' ネ 6.5X11X1 | 2 |
| 70 | | SS-7151210-SP | SCREW 15/64-28 L=12 | マルヒラネジ' 15/64-28 L=12 | 4 |
| 71 | | WP-0621026-SP | WASHER 6.2X9.5X1 | ヒラサ' カ' ネ 6.2X9.5X1 | 4 |
| 72 | | B2548-215-000 | BUSHING | フランドラ' プ' ヲシユ | 1 |

7. PNEUMATIC COMPONENTS

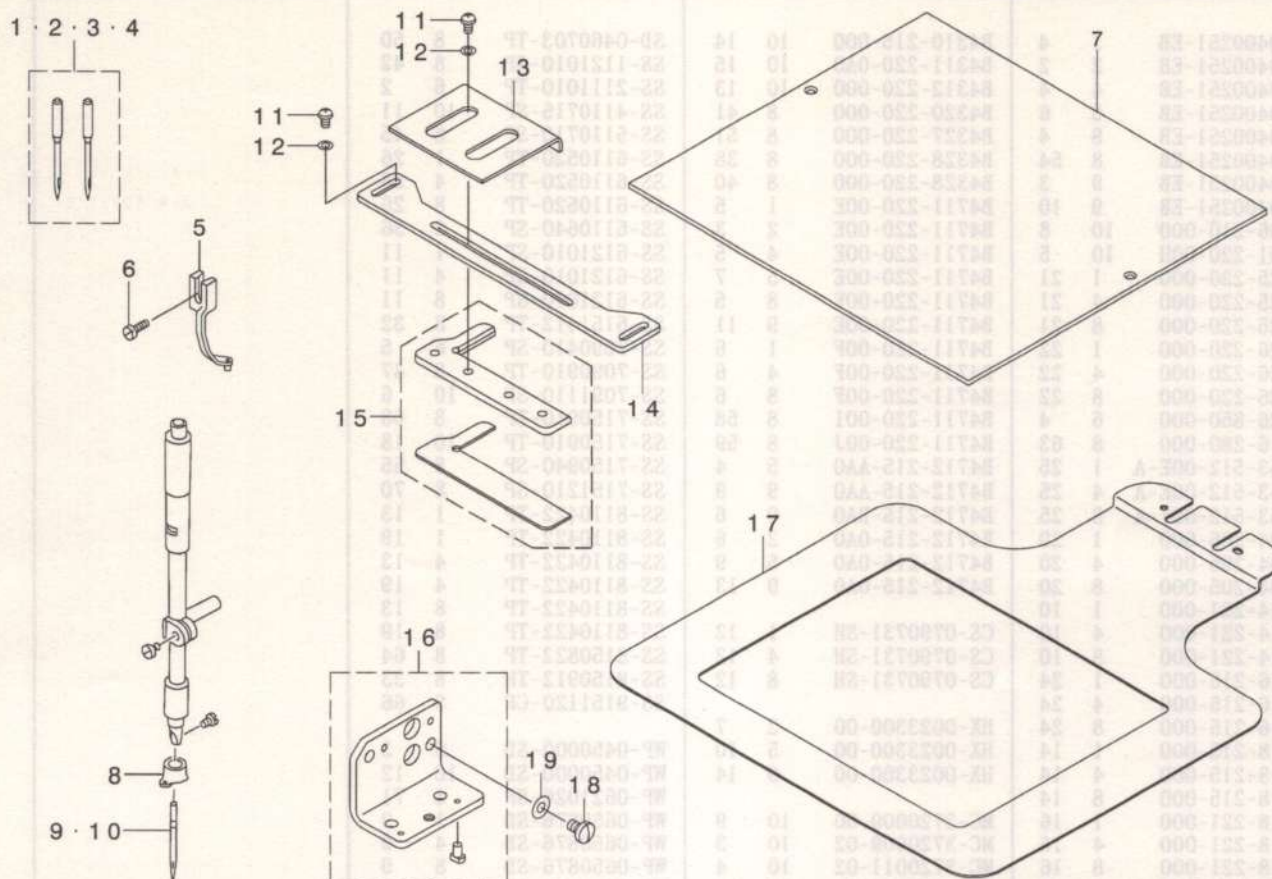
エア関係



| REF. NO | NOTE | PART NO. | DESCRIPTION | と | シ | メ | イ | Qty |
|---------|------|---------------|--------------------------------|------------|------|----|----|-----|
| 1 | | PJ-3030400-04 | QUICK COUPLING | ワンタッチツキ | テ | | | 1 |
| 2 | | PJ-3030400-02 | STRAIGHT UNION | ストレート ユニオン | | | | 1 |
| 3 | | BT-0400251-EB | URETHANE HOSE, BLACK | ウレタンホース | クロ | | | 1.5 |
| 4 | | PJ-0320525-03 | HOSE NIPPLE | ホースニツブ | ル | | | 8 |
| 5 | | PV-1405010-00 | SOLENOID VALVE | デ | ソ | レ | バ | 2 |
| 6 | | B4712-215-BA0 | SOLENOID VALVE CONNECTOR ASM.B | デ | ソ | レ | バ | 1 |
| 7 | | PF-0705010-00 | PRESSURE DECREASING VALVE | ミニチュア | ゲ | ソ | ア | 2 |
| 8 | | PC-0124010-00 | SPEED CONTROLLER | スピ | ー | ト | コ | 2 |
| 9 | | B4712-215-AA0 | SOLENOID VALVE CONNECTOR ASM.A | デ | ソ | レ | バ | 1 |
| 10 | | BT-0400251-EB | URETHANE HOSE, BLACK | ウレタンホース | クロ | | | 0.7 |
| 11 | | B4711-220-00E | AIR TUBE LABEL J05 | エア | チューブ | ラ | ベル | 1 |
| 12 | | PV-0351240-B0 | SOLENOID VALVE ASM. | デ | ソ | レ | バ | 1 |
| 13 | | B4712-215-0A0 | SOLENOID VALVE CONNECTOR ASM. | デ | ソ | レ | バ | 1 |
| 14 | | HX-0023300-00 | CLIP | ソクセン | バ | ント | | 8 |

8. NEEDLE BAR, PRESSER MECHANISM & ACCESSORIES PARTS COMPONENTS

針棒・中押え・付属品関係



| REF. NO | NOTE | PART NO. | DESCRIPTION | ヒ | シ | メ | イ | Qty |
|---------|------|---------------|---------------------------|-----------------------|---|---|---|-----|
| 1 | #02 | MDP-170B1402 | NEEDLE DPX17#14-2 | DPX17#14-2 | | | | 1 |
| 2 | #04 | MDP-170B1802 | NEEDLE DPZ17#18-2 | DPX17#18-2 | | | | 1 |
| 3 | #01 | MC-3720009-02 | NEEDLE SY3355 #90-2 | SY3355 #90-2 | | | | 1 |
| 4 | #03 | MC-3720011-02 | NEEDLE SY3355 #110-2 | SY3355 #110-2 | | | | 1 |
| 5 | | B1601-220-00H | INNER PRESSER, H | ナカオサEH | | | | 1 |
| 6 | | SS-7091110-SP | SCREW 9/64-40 L=10.5 | マルヒラネジ 9/64-40 L=10.5 | | | | 1 |
| 7 | | B2557-215-A00 | PLASTICS BLANK | ハンテンヨウフ ラスチックア ランク | | | | 2 |
| 8 | | B1406-210-000 | THREAD GUIDE | ハリホ ウイトアンナイ (アツモノ) | | | | 1 |
| 9 | #01 | MC-3720009-00 | NEEDLE 135X17 #90 | ハリ SY3355 90 | | | | 1 |
| 10 | #02 | MDP-170B1400 | NEEDLE DPX17 #14 | ハリ DPX17 #14 | | | | 1 |
| 11 | | SS-4110715-SP | SCREW 11/64-40 L=7 | ナハネジ 11/64-40 L=7 | | | | 6 |
| 12 | | WP-0450000-SD | WASHER 4.5X8X0.5 | ヒラサガネ 4.5X8X0.5 | | | | 6 |
| 13 | | B4312-220-000 | LABEL GUIDE C | ラベルカイト C | | | | 1 |
| 14 | | B4310-215-000 | LABEL GUIDE A | ラベルカイト A | | | | 1 |
| 15 | | B4311-220-0A0 | LABEL GUIDE B ASM. | ラベルカイト B クミ | | | | 1 |
| 16 | | B2605-221-0A0 | RECEIVER PLATE, LEFT ASM. | ヌノオサエシヒタ リクミ | | | | 1 |
| 17 | | B2556-221-000 | LOWER PLATE | シタイタ | | | | 1 |
| 18 | | SS-7150910-TP | SCREW 15/64-28 L=9 | マルヒラネジ 15/64-28 L=9 | | | | 2 |
| 19 | | WP-0651056-SD | WASHER 6.5X11X1 | ヒラサガネ 6.5X11X1 | | | | 2 |

NOTE (注記)

#01...FOR AMS-221CST-5000(FOR JE)

AMS-221CST-5000 JE用

#02...FOR AMS-221CST-5000(EXCEPT JE)

AMS-221CST-5000 JEを除く

#03...FOR AMS-221CHT-5000(FOR JE)

AMS-221CHT-5000 JE用

#04...FOR AMS-221CHT-5000(EXCEPT JE)

AMS-221CHT-5000 JEを除く

NUMERICAL INDEX OF PARTS

索引

| PART NO 品番 | PAGE 頁 | REF NO | PART NO 品番 | PAGE 頁 | REF NO | PART NO 品番 | PAGE 頁 | REF NO | PART NO 品番 | PAGE 頁 | REF NO |
|-----------------|-----------|-----------|---------------|-----------|-----------|---------------|-----------|-----------|---------------|-----------|-----------|
| BT-0400251-EB | 1 | 4 | B4310-215-000 | 10 | 14 | SD-0460703-TP | 8 | 50 | | | |
| BT-0400251-EB | 2 | 2 | B4311-220-0A0 | 10 | 15 | SS-1121010-SP | 8 | 42 | | | |
| BT-0400251-EB | 4 | 4 | B4312-220-000 | 10 | 13 | SS-2111010-TP | 6 | 2 | | | |
| BT-0400251-EB | 5 | 6 | B4320-220-000 | 8 | 41 | SS-4110715-SP | 10 | 11 | | | |
| BT-0400251-EB | 8 | 4 | B4327-220-000 | 8 | 51 | SS-5110710-SP | 8 | 45 | | | |
| BT-0400251-EB | 8 | 54 | B4328-220-000 | 8 | 38 | SS-6110520-TP | 1 | 26 | | | |
| BT-0400251-EB | 9 | 3 | B4328-220-000 | 8 | 40 | SS-6110520-TP | 4 | 26 | | | |
| BT-0400251-EB | 9 | 10 | B4711-220-00E | 1 | 5 | SS-6110520-TP | 8 | 26 | | | |
| B1406-210-000 | 10 | 8 | B4711-220-00E | 2 | 3 | SS-6110640-SP | 8 | 36 | | | |
| B1601-220-00H | 10 | 5 | B4711-220-00E | 4 | 5 | SS-6121010-SP | 1 | 11 | | | |
| B1625-220-000 | 1 | 21 | B4711-220-00E | 5 | 7 | SS-6121010-SP | 4 | 11 | | | |
| B1625-220-000 | 4 | 21 | B4711-220-00E | 8 | 5 | SS-6121010-SP | 8 | 11 | | | |
| B1625-220-000 | 8 | 21 | B4711-220-00E | 9 | 11 | SS-6151412-TP | 8 | 32 | | | |
| B1626-220-000 | 1 | 22 | B4711-220-00F | 1 | 6 | SS-7090410-SP | 6 | 5 | | | |
| B1626-220-000 | 4 | 22 | B4711-220-00F | 4 | 6 | SS-7090910-TP | 8 | 47 | | | |
| B1626-220-000 | 8 | 22 | B4711-220-00F | 8 | 6 | SS-7091110-SP | 10 | 6 | | | |
| B1626-850-000 | 6 | 4 | B4711-220-00I | 8 | 58 | SS-7150910-TP | 8 | 68 | | | |
| B1816-280-000 | 8 | 63 | B4711-220-00J | 8 | 59 | SS-7150910-TP | 10 | 18 | | | |
| B1853-512-00E-A | 1 | 25 | B4712-215-AA0 | 5 | 4 | SS-7150940-SP | 8 | 55 | | | |
| B1853-512-00E-A | 4 | 25 | B4712-215-AA0 | 9 | 9 | SS-7151210-SP | 8 | 70 | | | |
| B1853-512-00E-A | 8 | 25 | B4712-215-BA0 | 9 | 6 | SS-8110422-TP | 1 | 13 | | | |
| B2304-205-000 | 1 | 20 | B4712-215-0A0 | 2 | 6 | SS-8110422-TP | 1 | 19 | | | |
| B2304-205-000 | 4 | 20 | B4712-215-0A0 | 5 | 9 | SS-8110422-TP | 4 | 13 | | | |
| B2304-205-000 | 8 | 20 | B4712-215-0A0 | 9 | 13 | SS-8110422-TP | 4 | 19 | | | |
| B2514-221-000 | 1 | 10 | | | | SS-8110422-TP | 8 | 13 | | | |
| B2514-221-000 | 4 | 10 | CS-0790731-SH | 1 | 12 | SS-8110422-TP | 8 | 19 | | | |
| B2514-221-000 | 8 | 10 | CS-0790731-SH | 4 | 12 | SS-8150822-TP | 8 | 64 | | | |
| B2516-215-000 | 1 | 24 | CS-0790731-SH | 8 | 12 | SS-8150912-TH | 8 | 33 | | | |
| B2516-215-000 | 4 | 24 | | | | SS-9151120-CP | 8 | 66 | | | |
| B2516-215-000 | 8 | 24 | HX-0023300-00 | 2 | 7 | | | | | | |
| B2518-215-000 | 1 | 14 | HX-0023300-00 | 5 | 10 | WP-0450000-SD | 6 | 3 | | | |
| B2518-215-000 | 4 | 14 | HX-0023300-00 | 9 | 14 | WP-0450000-SD | 10 | 12 | | | |
| B2518-215-000 | 8 | 14 | | | | WP-0621026-SP | 8 | 71 | | | |
| B2518-221-000 | 1 | 16 | MC-3720009-00 | 10 | 9 | WP-0650876-SD | 1 | 9 | | | |
| B2518-221-000 | 4 | 16 | MC-3720009-02 | 10 | 3 | WP-0650876-SD | 4 | 9 | | | |
| B2518-221-000 | 8 | 16 | MC-3720011-02 | 10 | 4 | WP-0650876-SD | 8 | 9 | | | |
| B2527-215-000 | 1 | 15 | MDP-170B1400 | 10 | 10 | WP-0651056-SD | 8 | 67 | | | |
| B2527-215-000 | 4 | 15 | MDP-170B1402 | 10 | 1 | WP-0651056-SD | 8 | 69 | | | |
| B2527-215-000 | 8 | 15 | MDP-170B1802 | 10 | 2 | WP-0651056-SD | 10 | 19 | | | |
| B2528-215-000 | 1 | 8 | | | | WP-0820816-SD | 1 | 17 | | | |
| B2528-215-000 | 4 | 8 | NS-6150310-SP | 8 | 34 | WP-0820816-SD | 4 | 17 | | | |
| B2528-215-000 | 8 | 8 | NS-6150330-SD | 8 | 65 | WP-0820816-SD | 8 | 17 | | | |
| B2530-215-000 | 1 | 29 | | | | | | | | | |
| B2530-215-000 | 4 | 29 | PA-1602006-A0 | 1 | 1 | | | | | | |
| B2530-215-000 | 8 | 28 | PA-1602006-A0 | 4 | 1 | | | | | | |
| B2548-215-000 | 1 | 28 | PA-1602006-A0 | 8 | 1 | | | | | | |
| B2548-215-000 | 4 | 28 | PC-0124010-00 | 1 | 7 | | | | | | |
| B2548-215-000 | 8 | 72 | PC-0124010-00 | 2 | 5 | | | | | | |
| B2553-215-A00 | 8 | 56 | PC-0124010-00 | 4 | 7 | | | | | | |
| B2556-221-A00 | 8 | 57 | PC-0124010-00 | 5 | 1 | | | | | | |
| B2556-221-000 | 10 | 17 | PC-0124010-00 | 8 | 7 | | | | | | |
| B2557-215-A00 | 10 | 7 | PC-0124010-00 | 9 | 8 | | | | | | |
| B2579-229-0A0 | 1 | 2 | PF-0705010-00 | 5 | 2 | | | | | | |
| B2579-229-0A0 | 4 | 2 | PF-0705010-00 | 9 | 7 | | | | | | |
| B2579-229-0A0 | 8 | 2 | PJ-0320525-03 | 1 | 3 | | | | | | |
| B2602-221-0A0 | 8 | 61 | PJ-0320525-03 | 2 | 4 | | | | | | |
| B2603-221-0A0 | 8 | 60 | PJ-0320525-03 | 4 | 3 | | | | | | |
| B2604-221-000 | 8 | 62 | PJ-0320525-03 | 5 | 3 | | | | | | |
| B2605-221-0A0 | 10 | 16 | PJ-0320525-03 | 8 | 3 | | | | | | |
| B2606-221-000 | 4 | 30 | PJ-0320525-03 | 9 | 4 | | | | | | |
| B2618-221-000 | 6 | 1 | PJ-0460525-03 | 8 | 53 | | | | | | |
| B3012-490-000 | 1 | 27 | PJ-3030400-02 | 9 | 2 | | | | | | |
| B3012-490-000 | 4 | 27 | PJ-3030400-04 | 9 | 1 | | | | | | |
| B3012-490-000 | 8 | 27 | PV-0351240-B0 | 2 | 1 | | | | | | |
| B3012-816-000 | 1 | 18 | PV-0351240-B0 | 5 | 8 | | | | | | |
| B3012-816-000 | 4 | 18 | PV-0351240-B0 | 9 | 12 | | | | | | |
| B3012-816-000 | 8 | 18 | PV-1405010-00 | 5 | 5 | | | | | | |
| B3228-771-00B | 8 | 44 | PV-1405010-00 | 9 | 5 | | | | | | |
| B4301-221-000 | 8 | 29 | | | | | | | | | |
| B4302-220-000 | 8 | 31 | RE-0300000-K0 | 1 | 23 | | | | | | |
| B4303-220-000 | 8 | 30 | RE-0300000-K0 | 4 | 23 | | | | | | |
| B4304-220-000 | 8 | 46 | RE-0300000-K0 | 8 | 23 | | | | | | |
| B4305-220-000 | 8 | 48 | | | | | | | | | |
| B4306-220-000 | 8 | 52 | SB-3070001-00 | 8 | 35 | | | | | | |
| B4307-220-000 | 8 | 49 | SB-3070001-00 | 8 | 43 | | | | | | |
| B4309-220-000 | 8 | 39 | SB-3070002-00 | 8 | 37 | | | | | | |

JUKI®

JUKI CORPORATION

INTERNATIONAL SALES DIVISION

8-2-1, KOKURYO-CHO,
CHOFU-SHI, TOKYO 182, JAPAN

PHONE : 03(3430)4001~5

FAX : 03(3430)4903-4909-4914

TELEX : J22967

JUKI 株式会社

〒182 東京都調布市国領町8-2-1
TEL. 03-3480-1111(代表)

国内営業本部

TEL. 03-3480-1113(ダイヤルイン)

お問い合わせ、ご相談は
To order or for further
information,
please contact :

※このパーツリストは商品改良のため予告なく変更する事があります。

※The description covered in this parts list is subject to change for improvement of the commodity without notice.

※このパーツリストは、1995年9月 現在の商品仕様で編集したものです。

※This parts list is edited in accordance with the product specifications as of September 1995.