

# JUKI

Medium-sized 1-Needle Lockstitch  
Computer Control Cycle Machine

中型電子サイクルマシン

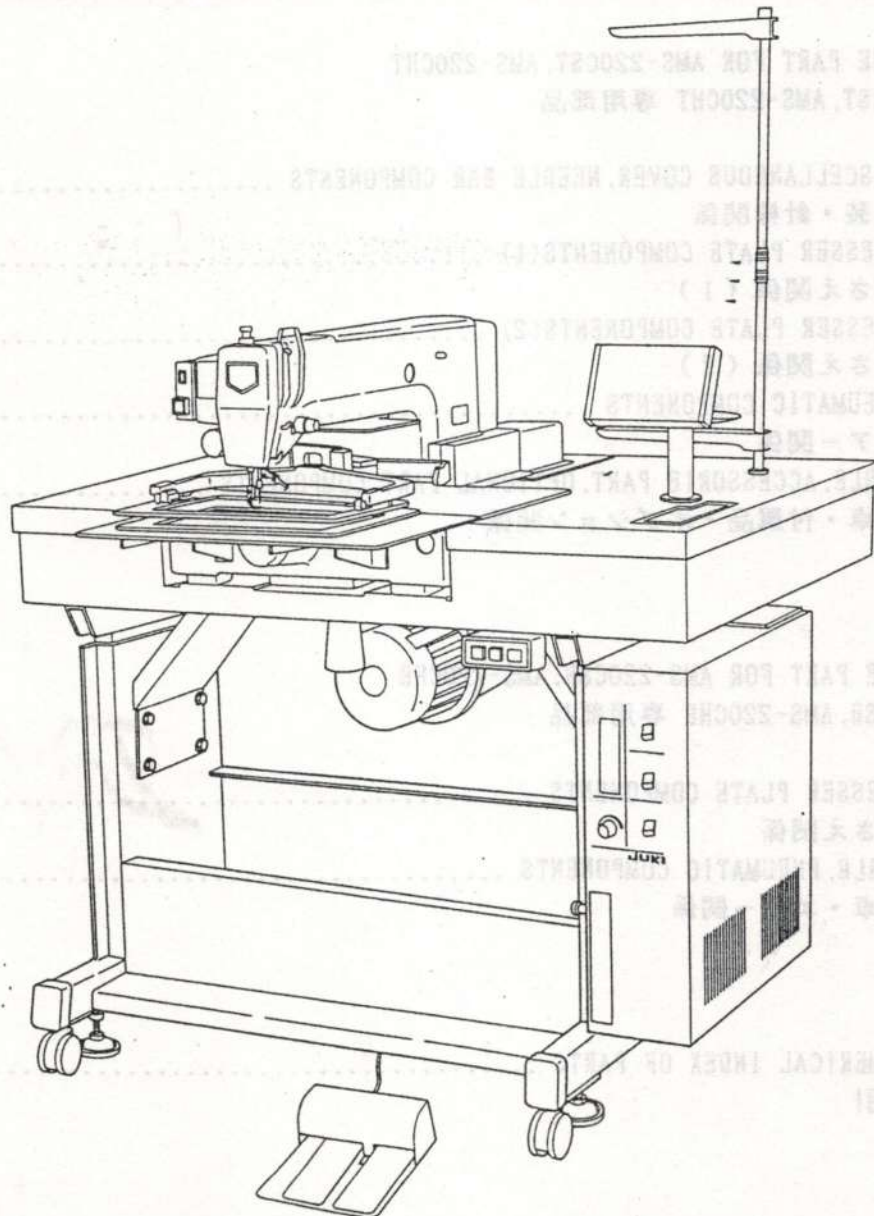
AMS-220CSL-5000      AMS-220CHL-5000

AMS-220CST-5000      AMS-220CHT-5000

AMS-220CSB-5000      AMS-220CHB-5000

AMS-220CST-5550      AMS-220CHT-5550

## PARTS LIST



# CONTENTS

## 目 次

EXCLUSIVE PART FOR AMS-220CSL, AMS-220CHL

AMS-220CSL, AMS-220CHL 専用部品

1. MISCELLANEOUS COVER COMPONENTS .....	1
外装関係	
2. PRESSER PLATE COMPONENTS .....	3
押さえ関係	
3. PNEUMATIC COMPONENTS .....	5
エアー関係	
4. TABLE, ACCESSORIE PART, OPTIONAL PART COMPONENTS .....	6
脚卓・付属品・オプション関係	

EXCLUSIVE PART FOR AMS-220CST, AMS-220CHT

AMS-220CST, AMS-220CHT 専用部品

5. MISCELLANEOUS COVER, NEEDLE BAR COMPONENTS .....	7
外装・針棒関係	
6. PRESSER PLATE COMPONENTS(1) .....	9
押さえ関係(1)	
7. PRESSER PLATE COMPONENTS(2) .....	11
押さえ関係(2)	
8. PNEUMATIC COMPONENTS .....	12
エアー関係	
9. TABLE, ACCESSORIE PART, OPTIONAL PART COMPONENTS .....	13
脚卓・付属品・オプション関係	

EXCLUSIVE PART FOR AMS-220CSB, AMS-220CHB

AMS-220CSB, AMS-220CHB 専用部品

10. PRESSER PLATE COMPONENTS .....	14
押さえ関係	
11. TABLE, PNEUMATIC COMPONENTS .....	15
脚卓・エアー関係	

NUMERICAL INDEX OF PARTS .....	16
索引	

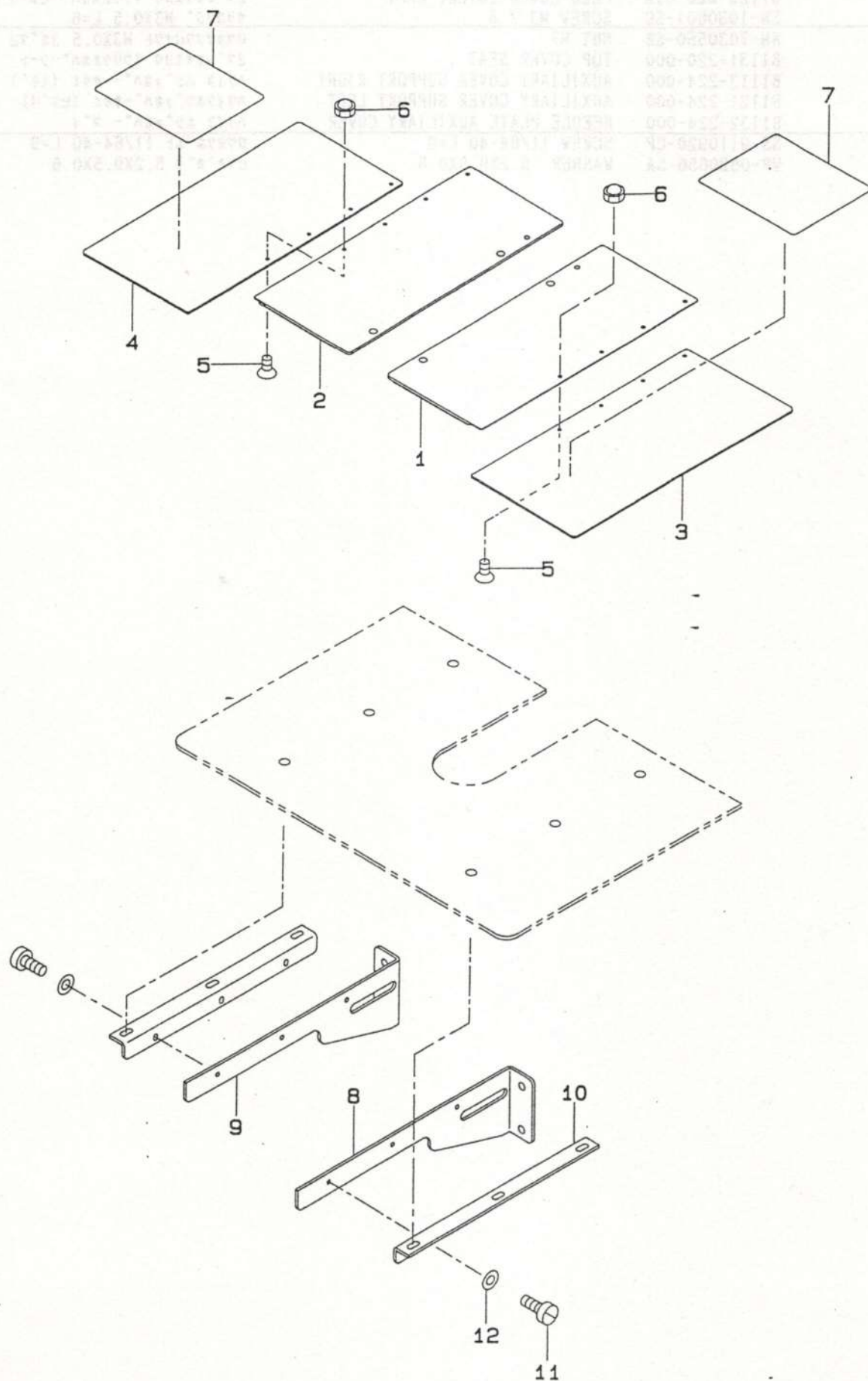


EXCLUSIVE PART FOR AMS-220CSL, AMS-220CHL

AMS-220CSL, AMS-220CHL 専用部品

1. MISCELLANEOUS COVER COMPONENTS

外装関係



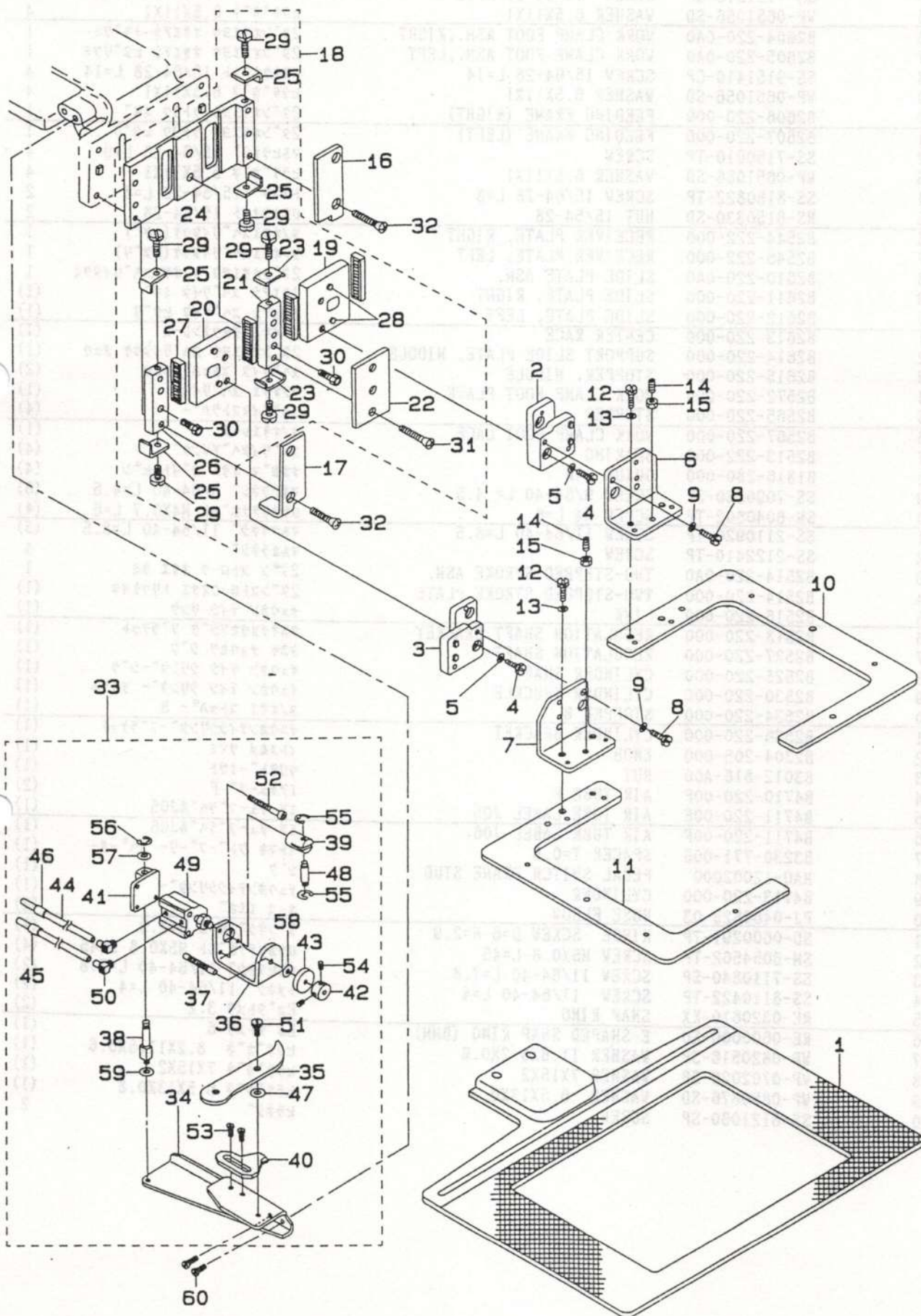
REF.NO.	NOTE	PART NO.	DESCRIPTION	ヒンメイ	AMT.
1		B1126-220-0A0	TOP COVER ASM.,RIGHT	2*ンオサエヨウオクリウイカハ-ミキクミ	1
2		B1127-220-0A0	TOP COVER ASM.,LEFT	2*ンオサエ オクリウイカハ-ヒタリクミ	1
3		B1128-220-00A	FEED LOWER COVER, RIGHT	2*ンオサエヨウ オクリシタカハ-ミキ	1
4		B1129-220-00A	FEED LOWER COVER, LEFT	2*ンオサエヨウ オクリシタカハ-ヒタリ	1
5		SM-1030601-SC	SCREW M3 X 8	サラゴネシ M3X0.5 L=6	8
6		NM-7030550-SB	NUT M7	ロツサクワクロナツト M3X0.5 3カタ2	8
7		B1131-220-000	TOP COVER SEAT	2*ンオサエヨウ オクリウイカハ-シート	2
8		B1113-224-000	AUXILIARY COVER SUPPORT RIGHT	ハリイタ ホシヨカハ- ササエ (ミキ)	1
9		B1121-224-000	AUXILIARY COVER SUPPORT LEFT	ハリイタホシヨカハ-ササエ (ヒタリ)	1
10		B1132-224-000	NEEDLE PLATE AUXILIARY COVER	ハリイタ ホシヨカハ- タイ	2
11		SS-9110920-CP	SCREW 11/64-40 L=9	ロツサクホ-ルト 11/64-40 L=9	6
12		WP-0520656-SA	WASHER 5.2X9.5X0.6	ヒラサカネ 5.2X9.5X0.6	6

EXCLUSIVE PART FOR AMS-220CSL, AMS-220CHL

AMS-220CSL, AMS-220CHL 専用部品

2. PRESSER PLATE COMPONENTS

押さえ関係





REF.NO.	NOTE	PART NO.	DESCRIPTION	ヒンメイ	AMT.
1		B2601-220-000	TWO-STEP PRESSER LOWER PLATE	2タ"ンオサエヨウ シタイタ	1
2		B2602-220-0A0	MOUNT ASM., RIGHT	オサエアシ マウントミキ"クミ	1
3		B2603-220-0A0	MOUNT ASM., LEFT	オサエアシ マウント ヒタ"リ クミ	1
4		SS-7151210-SP	SCREW 15/64-28 L=12	マルヒラネシ" 15/64-28 L=12	4
5		WP-0651056-SD	WASHER 6.5X11X1	ヒラサ"カ"ネ 6.5X11X1	4
6		B2604-220-0A0	WORK CLAMP FOOT ASM., RIGHT	2タ"ンオサエヨウ オサエアシ ミキ"クミ	1
7		B2605-220-0A0	WORK CLAMP FOOT ASM., LEFT	2タ"ンオサエヨウ オサエアシ ヒタ"リクミ	1
8		SS-9151410-CP	SCREW 15/64-28 L=14	ロツカクホ"ルト 15/64-28 L=14	4
9		WP-0651056-SD	WASHER 6.5X11X1	ヒラサ"カ"ネ 6.5X11X1	4
10		B2606-220-000	FEEDING FRAME (RIGHT)	2タ"ンオサエヨウ リトワク ミキ"	1
11		B2607-220-000	FEEDING FRAME (LEFT)	2タ"ンオサエヨウ リトワク ヒタ"リ	1
12		SS-7150910-TP	SCREW	マルヒラネシ" 15/64-28 L=9	4
13		WP-0651056-SD	WASHER 6.5X11X1	ヒラサ"カ"ネ 6.5X11X1	4
14		SS-8150822-TP	SCREW 15/64-28 L=8	トメネシ" 15/64-28 L=8	2
15		NS-6150330-SD	NUT 15/64-28	ロツカクナツト 15/64-28	2
16		B2544-222-000	RECEIVER PLATE, RIGHT	ヌノオサエスヘ"リイタウケ (ミキ")	1
17		B2545-222-000	RECEIVER PLATE, LEFT	ヌノオサエスヘ"リイタウケ (ヒタ"リ)	1
18		B2610-220-0A0	SLIDE PLATE ASM.	2タ"ンオサエヨウ ヌノオサエスヘ"リイタクミ	1
19		B2611-220-000	SLIDE PLATE, RIGHT	オサエアシ スヘ"リイタ ミキ"	(1)
20		B2612-220-000	SLIDE PLATE, LEFT	オサエアシ スヘ"リイタ ヒタ"リ	(1)
21		B2613-220-000	CENTER RACE	ヌノオサエ チュウカンレース	(1)
22		B2614-220-000	SUPPORT SLIDE PLATE, MIDDLE	2タ"ンオサエヨウ スヘ"リイタウケ チュウ	(1)
23		B2615-220-000	STOPPER, MIDDLE	スヘ"リイタ ストッパ" チュウ	(2)
24		B2572-220-000	WORK CLAMP FOOT PLATE	ヌノオサエ スヘ"リイタ	(1)
25		B2565-220-000	STOPPER	スヘ"リイタストッパ"-	(4)
26		B2567-220-000	WORK CLAMP FOOT LACE	ヌノオサエレース	(1)
27		B2513-222-000	BEARING	スヘ"リイタヘ"アリンク"	(4)
28		B1816-280-000	GUIDE PIN	ナカカ"マ オサエ カ"イト"ヒ"ン	(4)
29		SS-7090530-SP	SCREW 9/64-40 L= 4.5	マルヒラネシ" 9/64-40 L=4.5	(6)
30		SM-6040602-TP	SCREW M4 L=6	ロツカクアナホ"ルト M4X0.7 L=6	(4)
31		SS-2110920-TP	SCREW 11/64-40 L=8.5	マルサラネシ" 11/64-40 L=8.5	(3)
32		SS-2122410-TP	SCREW	マルサラネシ"	4
33		B2514-220-0A0	TWO-STEPPED STROKE ASM.	2タ"ン ストローク オサエ クミ	1
34		B2514-220-000	TWO-STEPPED STROKE PLATE	2タ"ン ストロークオサエ トリツケイタ	(1)
35		B2516-220-000	LINK	チュウカン テイシ リンク	(1)
36		B2518-220-000	REGULATION SHAFT BRACKET	タカサチヨウセツシ"ク フ"ラケット	(1)
37		B2527-220-000	REGULATION SHAFT	タカサ チョウセツ シ"ク	(1)
38		B2528-220-000	CYLINDER SHAFT	チュウカン テイシ シリンダ"ーシ"ク	(1)
39		B2530-220-000	CYLINDER KNUCKLE	チュウカン テイシ シリンダ"ー ナックル	(1)
40		B2534-220-000	STOPPER B	ヌノオサエ ストッパ"- B	(1)
41		B2536-220-000	CYLINDER BRACKET	チュウカンテイシシリンダ"ーフ"ラケット	(1)
42		B2304-205-000	KNOB	イトユルメ ツマミ	(1)
43		B3012-816-A00	NUT	ウワサト"ーナツト	(1)
44		B4710-220-00F	AIR TUBE F	エアチューブ" F	(2)
45		B4711-220-00E	AIR TUBE LABEL J05	エアチューブ"ラヘ"ルJ05	(1)
46		B4711-220-00F	AIR TUBE LABEL J06	エアチューブ"ラヘ"ルJ06	(1)
47		B3230-771-00B	SPACER T=0.5	イトマキ クト"ープ"ーリ- スヘ"ーサ-	(1)
48		MA0-12002000	PEDAL SWITCH FRAME STUD	シ"ク	(1)
49		B4713-220-000	CYLINDER	チュウカンテイシシリンダ"ー	(1)
50		PJ-0460525-03	HOSE ELBOW	ホース エルボ"	(2)
51		SD-0600291-TP	HINGE SKEW D=6 H=2.9	タ"ンネシ" D=6 H=2.9	(1)
52		SM-6054502-TP	SCREW M5X0.8 L=45	ロツカクアナホ"ルト M5X0.8 L=45	(4)
53		SS-7110840-SP	SCREW 11/64-40 L=7.8	マルヒラネシ" 11/64-40 L=7.8	(2)
54		SS-8110422-TP	SCREW 11/64-40 L=4	トメネシ" 11/64-40 L=4	(2)
55		RE-0320610-KX	SNAP RING	Eカ"タメワ 3.2	(2)
56		RE-0600000-KO	E-SHAPED SNAP RING (6MM)	Eカ"タメワ 6	(1)
57		WP-0820516-SP	WASHER 11.6X8.2X0.6	ヒラサ"カ"ネ 8.2X11.6X0.6	(1)
58		WP-0702026-SP	WASHER 7X15X2	ヒラサ"カ"ネ 7X15X2	(1)
59		WP-0650876-SD	WASHER 6.5X13X0.8	ヒラサ"カ"ネ 6.5X13X0.8	(1)
60		SS-6121060-SP	SCREW	ヒラネシ"	2

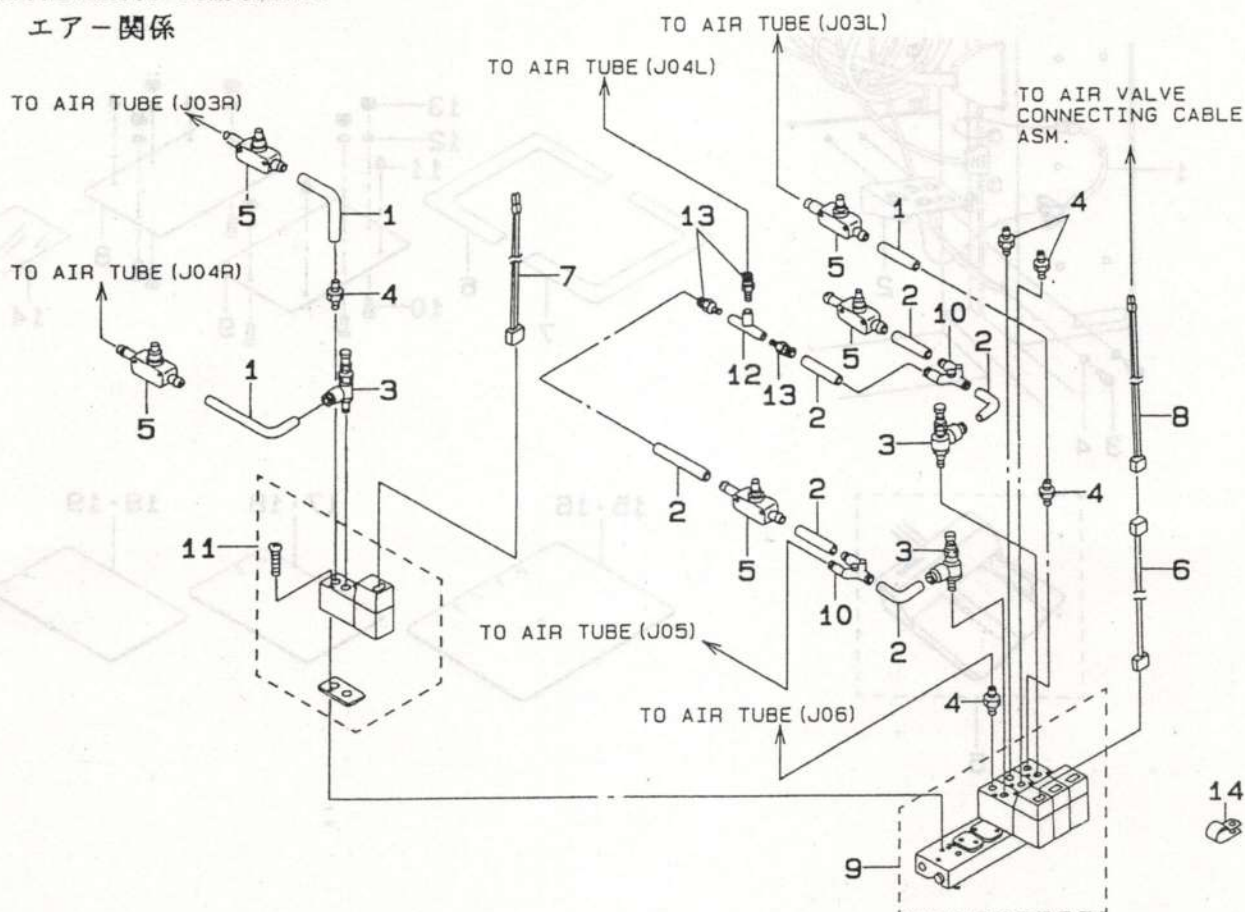


EXCLUSIVE PART FOR AMS-220CSL, AMS-220CHL

AMS-220CSL, AMS-220CHL 専用部品

### 3. PNEUMATIC COMPONENTS

エア-関係



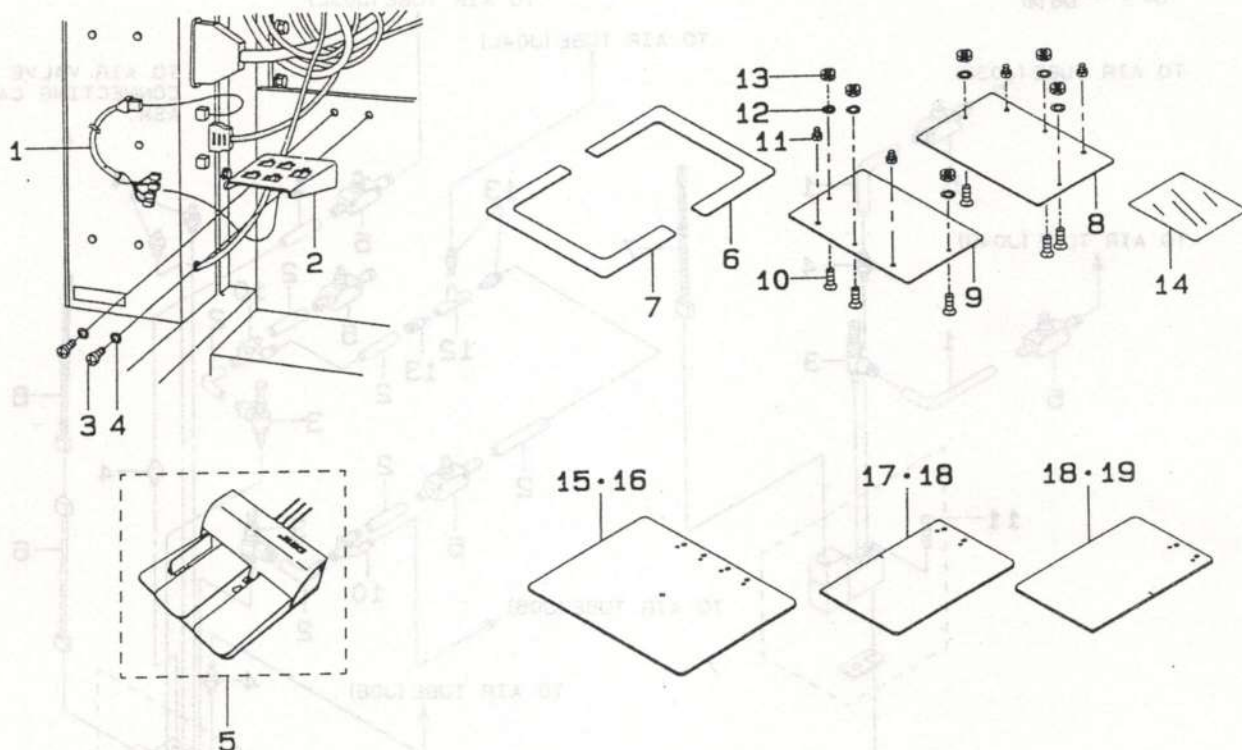
REF.NO.	NOTE	PART NO.	DESCRIPTION	ヒンメイ	AMT.
1		B4710-220-00A	AIR TUBE A D=4	ハ°イ4 イア- チュウブ A	3
2		B4710-220-00B	AIR TUBE B D=4	ハ°イ4 イア- チュウブ B	6
3		PF-0705010-00	PRESSURE DECREASING VALVE	ミニチュア ケンアツハ°ン	3
4		PJ-0320525-03	HOSE NIPPLE	ホウスニツプル	5
5		PC-0124010-00	SPEED CONTROLLER	スピード コントローラ	5
6		B4712-220-0A0	SOLENOID VALVE CONNECTOR ASM.	デ°ンジ°ハ°ン コネクタ クミ	1
7		B4712-220-0AB	CONNECTOR ASM. B	デ°ンジ°ハ°ン コネクタBクミ	1
8		B4714-220-0A0	TWO-STEPPED STROKE CABLE ASM.	2タ°ンストロークオサイク°ブルクミ	1
9		PV-0351240-B0	SOLENOID VALVE ASM.	デ°ンジ°ハ°ン (クミ)	1
10		PJ-3080400-02	QUICK COUPLING	ワンタツチツキ°テ	2
11		PV-1405010-00	SOLENOID VALVE	デ°ンジ°ハ°ン	1
12		PV-2051010-00	SHUTTLE VALVE	シャトルハ°ルブ°	1
13		PJ-3010451-01	HALF UNION	ハ°フユニオン	3
14		HX-0015000-0E	CORD PRESSER 3-POLE (220/240V)	ケーブ°ル クリツプ°	1

EXCLUSIVE PART FOR AMS-220CSL,AMS-220CHL

AMS-220CSL,AMS-220CHL 専用部品

4. TABLE, ACCESSORIE PART, OPTIONAL PART COMPONENTS

脚卓・付属品・オプション関係



REF.NO.	NOTE	PART NO.	DESCRIPTION	ヒソメイ	AMT.
1		B8205-220-0A0	PEDAL SWITCH TRUNK CORD ASM.	ペダルスイッチ チュウケイコードクミ	1
2		B8213-206-000	INSTALLING PLATE	コネクタ トリツケイタ	1
3		SM-4040601-SC	SCREW M4X0.7 L=6	ナハコネシ M4X0.7 L=6	2
4		WP-0430800-SC	WASHER	ヒラサカネ ユガタマル M4	2
5		GPK-470010AA	3-JOINT PEDAL ASM.	3レン ペダル クミ	1
6		B2616-220-000	SPONGE SEAT, RIGHT	2タノオサエヨウ スポンシシート ミキ	1
7		B2617-220-000	SPONGE SEAT, LEFT	2タノオサエヨウ スポンシシートヒタリ	1
8		B2618-220-000	PLASTICS BLANK, RIGHT	プラスチック フランク ミキ	2
9		B2619-220-000	PLASTICS BLANK, LEFT	プラスチック フランク ヒタリ	2
10		SS-2111010-TP	SCREW 11/64-40 L=9.5	マルサラネシ 11/64-40 L=9.5	6
11		SS-7090410-SP	SCREW 9/64-40 L= 3.5	マルヒラネシ 9/64-40 L=3.5	4
12		WP-0450000-SD	WASHER 4.5X8X0.5	ヒラサカネ 4.5X8X0.5	6
13		B1626-850-000	ADJUSTING NUT	サトー チョーセツボ ナット	6
14		B1131-220-000	TOP COVER SEAT	2タノオサエヨウ オクリウイカハシート	4
15	#01	B2620-220-0Y0	BLANK (DIAMOND CUT)	フンリヨウモノオサエ フランクキチアリ	1
16	#01	B2621-220-0Y0	BLANK	フンリヨウモノオサエ フランクキチナシ	1
17	#01	B2622-220-0Y0	BLANK (DIAMOND CUT)	ソトリクミキ フランク キチアリ	1
18	#01	B2626-220-0Y0	BLANK	2タノオサエヨウ フランク キチアリ	1
19	#01	B2623-220-0Y0	BLANK (DIAMOND CUT)	ソトリクヒタリ フランク キチアリ	1

Note (注記) #01.....Optional part

オプション部品

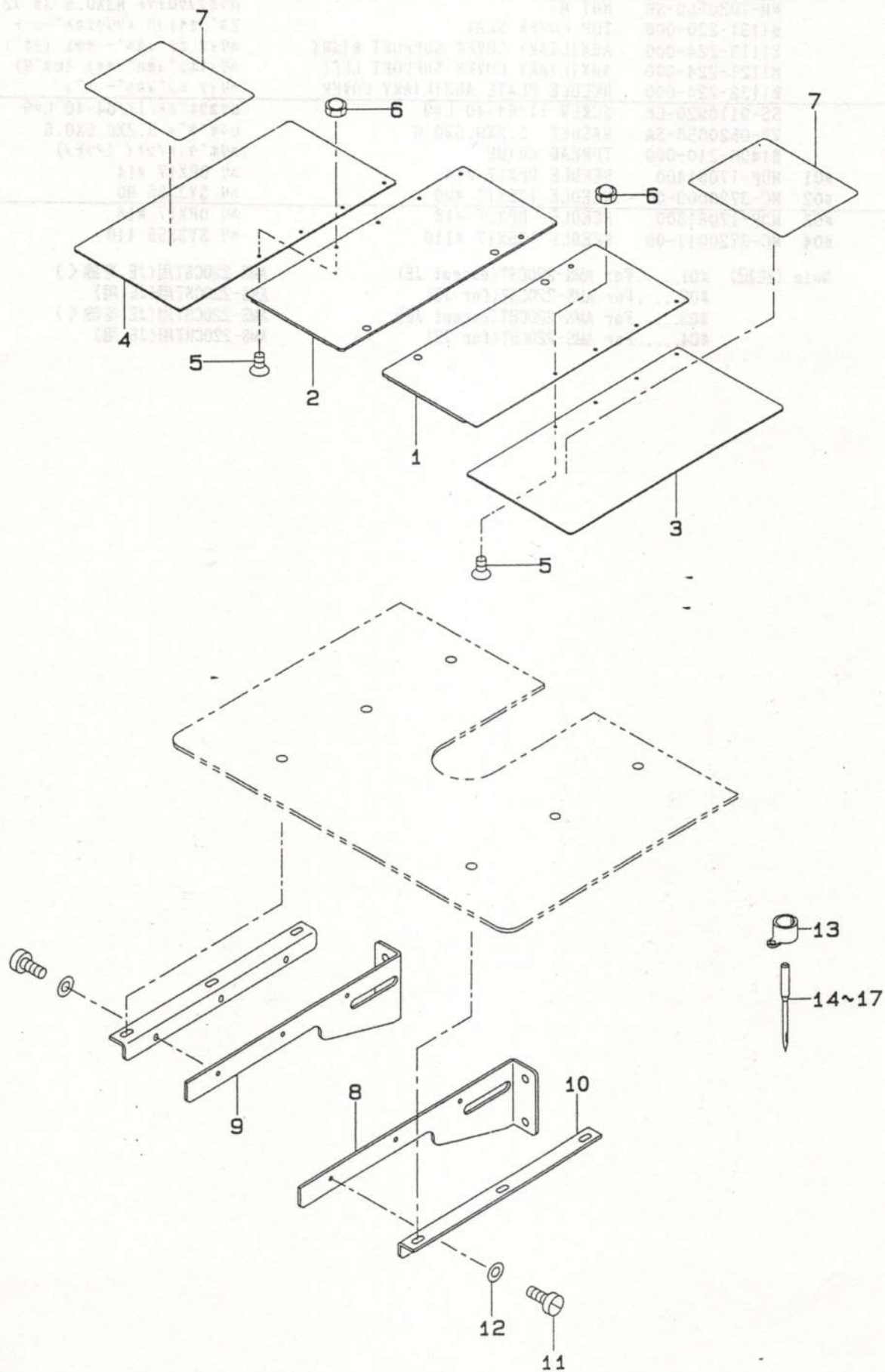


EXCLUSIVE PART FOR AMS-220CST, AMS-220CHT

AMS-220CST, AMS-220CHT 専用部品

5. MISCELLANEOUS COVER, NEEDLE BAR COMPONENTS

外装・針棒関係



REF.NO.	NOTE	PART NO.	DESCRIPTION	AMT.
1		B1126-220-0A0	TOP COVER ASM., RIGHT	1
2		B1127-220-0A0	TOP COVER ASM., LEFT	1
3		B1128-220-00A	FEED LOWER COVER, RIGHT	1
4		B1129-220-00A	FEED LOWER COVER, LEFT	1
5		SM-1030601-SC	SCREW M3 X 8	8
6		NM-7030550-SB	NUT M7	8
7		B1131-220-000	TOP COVER SEAT	2
8		B1113-224-000	AUXILIARY COVER SUPPORT RIGHT	1
9		B1121-224-000	AUXILIARY COVER SUPPORT LEFT	1
10		B1132-224-000	NEEDLE PLATE AUXILIARY COVER	2
11		SS-9110920-CP	SCREW 11/64-40 L=9	6
12		WP-0520656-SA	WASHER 5.2X9.5X0.6	6
13		B1406-210-000	THREAD GUIDE	1
14	#01	MDP-170B1400	NEEDLE DPX17 #14	1
15	#02	MC-3720009-00	NEEDLE 135X17 #90	1
16	#03	MDP-170B1800	NEEDLE DPX17 #18	1
17	#04	MC-3720011-00	NEEDLE 135X17 #110	1

Note (注記) #01.....For AMS-220CST(except JE)  
 #02.....For AMS-220CST(for JE)  
 #03.....For AMS-220CHT(except JE)  
 #04.....For AMS-220CHT(for JE)

AMS-220CST用(JE を除く)  
 AMS-220CST用(JE 用)  
 AMS-220CHT用(JE を除く)  
 AMS-220CHT用(JE 用)

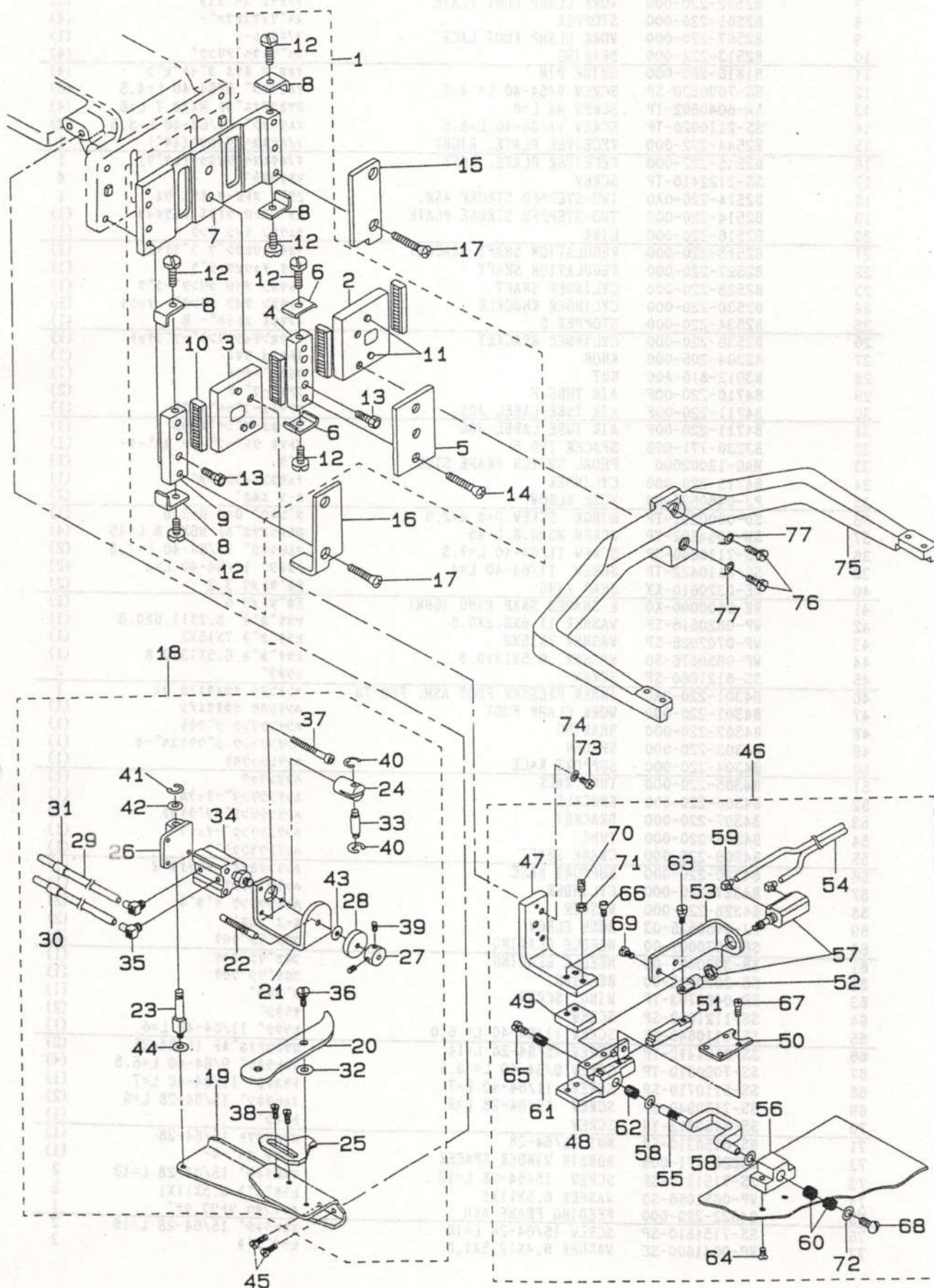


EXCLUSIVE PART FOR AMS-220CST, AMS-220CHT

AMS-220CST, AMS-220CHT 専用部品

# 6. PRESSER PLATE COMPONENTS(1)

押さえ関係 (1)





REF.NO.	NOTE	PART NO.	DESCRIPTION	ヒンメイ	AMT.
1		B2610-220-0A0	SLIDE PLATE ASM.	2タ"ンオキエヨウ ノノオキエスヘ"リイタクミ	1
2		B2611-220-000	SLIDE PLATE, RIGHT	オキエアシ スヘ"リイタ ミキ"	(1)
3		B2612-220-000	SLIDE PLATE, LEFT	オキエアシ スヘ"リイタ ヒタ"リ	(1)
4		B2613-220-000	CENTER RACE	メノオキエ チュウカンレース	(1)
5		B2614-220-000	SUPPORT SLIDE PLATE, MIDDLE	2タ"ンオキエヨウ スヘ"リイタクミ チュウ	(1)
6		B2615-220-000	STOPPER, MIDDLE	スヘ"リイタ ストッパ" チュウ	(2)
7		B2572-220-000	WORK CLAMP FOOT PLATE	メノオキエ スヘ"リイタ	(1)
8		B2565-220-000	STOPPER	スヘ"リイタストッパ"	(4)
9		B2567-220-000	WORK CLAMP FOOT LACE	メノオキエレース	(1)
10		B2513-222-000	BEARING	スヘ"リイタヘ"アリンク"	(4)
11		B1816-280-000	GUIDE PIN	ナカガ"マ オキエ カ"イト"ヒン	(4)
12		SS-7090530-SP	SCREW 9/64-40 L= 4.5	マルヒラネジ" 9/64-40 L=4.5	(6)
13		SM-6040602-TP	SCREW M4 L=6	ロウカクアナホ"ルト M4X0.7 L=6	(4)
14		SS-2110920-TP	SCREW 11/64-40 L=8.5	マルヒラネジ" 11/64-40 L=8.5	(3)
15		B2544-222-000	RECEIVER PLATE, RIGHT	メノオキエスヘ"リイタクミ(ミキ)"	1
16		B2545-222-000	RECEIVER PLATE, LEFT	メノオキエスヘ"リイタクミ(ヒタ"リ)	1
17		SS-2122410-TP	SCREW	マルヒラネジ"	4
18		B2514-220-0A0	TWO-STEPPED STROKE ASM.	2タ"ン ストローク オキエ クミ	1
19		B2514-220-000	TWO-STEPPED STROKE PLATE	2タ"ンストロークオキエ トリツケイタ	(1)
20		B2516-220-000	LINK	チュウカン ティン リンク	(1)
21		B2518-220-000	REGULATION SHAFT BRACKET	タカチチュウセツシ"ク フ"ラケット	(1)
22		B2527-220-000	REGULATION SHAFT	タカチ チュウセツ シ"ク	(1)
23		B2528-220-000	CYLINDER SHAFT	チュウカン ティン シリンタ"ーシ"ク	(1)
24		B2530-220-000	CYLINDER KNUCKLE	チュウカン ティン シリンタ"ー ナックル	(1)
25		B2534-220-000	STOPPER B	メノオキエ ストッパ"ー B	(1)
26		B2536-220-000	CYLINDER BRACKET	チュウカンティンシリンタ"ーフ"ラケット	(1)
27		B2304-205-000	KNOB	イトエルメ ヅマミ	(1)
28		B3012-816-A00	NUT	ウワサト"ーナツト	(1)
29		B4710-220-00F	AIR TUBE F	エアチューブ" F	(2)
30		B4711-220-00E	AIR TUBE LABEL J05	エアチューブ"ラハ"ルJ05	(1)
31		B4711-220-00F	AIR TUBE LABEL J06	エアチューブ"ラハ"ルJ06	(1)
32		B3230-771-00B	SPACER T=0.5	イトマキ クト"ーブ"ーリー スヘ"ーサ-	(1)
33		MA0-12002000	PEDAL SWITCH FRAME STUD	シ"ク	(1)
34		B4713-220-000	CYLINDER	チュウカンティンシリンタ"ー	(1)
35		PJ-0460525-03	HOSE ELBOW	ホース エルボ"	(2)
36		SD-0600291-TP	HINGE SCREW D=6 H=2.9	タ"ンネジ" D=6 H=2.9	(1)
37		SM-6054502-TP	SCREW M5X0.8 L=45	ロウカクアナホ"ルト M5X0.8 L=45	(4)
38		SS-7110840-SP	SCREW 11/64-40 L=7.8	マルヒラネジ" 11/64-40 L=7.8	(2)
39		SS-8110422-TP	SCREW 11/64-40 L=4	トメネジ" 11/64-40 L=4	(2)
40		RE-0320610-KX	SNAP RING	エカ"タメワ 3.2	(2)
41		RE-0600000-K0	E-SHAPED SNAP RING (6MM)	エカ"タメワ 6	(1)
42		WP-0820516-SP	WASHER 11.6X8.2X0.6	ヒラサ"カ"ネ 8.2X11.6X0.6	(1)
43		WP-0702026-SP	WASHER 7X15X2	ヒラサ"カ"ネ 7X15X2	(1)
44		WP-0650876-SD	WASHER 6.5X13X0.8	ヒラサ"カ"ネ 6.5X13X0.8	(1)
45		SS-6121060-SP	SCREW	ヒラネジ"	2
46		B4301-220-0A0	INNER PRESSER FOOT ASM. FOR TH	ハンデンヨウ ナカオキエアシ クミ	1
47		B4301-220-000	WORK CLAMP FOOT	ハンデンヨウ ナカオキエアシ	(1)
48		B4302-220-000	BEARING	ハンデンクランク シ"クウケ	(1)
49		B4303-220-000	SPACER	ハンデンクランク シ"クウケスヘ"ーサ	(1)
50		B4304-220-000	SUPPORT RACK	ハンデンラックウケ	(1)
51		B4305-220-000	TURN RACK	ハンタンラック	(1)
52		B4306-220-000	KNUCKLE	ハンデンシリンタ"ーナックル	(1)
53		B4307-220-000	BRACKET	ハンデンシリンタ"ーフ"ラケット	(1)
54		B4308-220-000	TUBE	ハンデンシリンタ"ーチューブ"	(1)
55		B4309-220-000	CRANK SHAFT	ハンデンクランクシ"ク	(1)
56		B4320-220-000	SUPPORT BASE	ハンタンナカオキエ トリツケタ"イ	(1)
57		B4327-220-000	CYLINDER	ハンデン シリンタ"	(1)
58		B4328-220-000	WASHER	ハンデンクランク サ"カ"ネ	(2)
59		PJ-0460525-03	HOSE ELBOW	ホース エルボ"	(2)
60		SB-3070001-00	NEEDLE BEARING	コロカ"リシ"クウケ	(1)
61		SB-3070001-00	NEEDLE BEARING	コロカ"リシ"クウケ	(1)
62		SB-3070002-00	BEARING	コロカ"リシ"クウケ	(1)
63		SD-0460703-TP	HINGE SCREW	タ"ンネジ"	(2)
64		SS-1121010-SP	SCREW	チラネジ"	(1)
65		SS-6110640-SP	SCREW 11/64-40 L= 6.0	ヒラネジ" 11/64-40 L=6	(1)
66		SS-6151412-TP	SCREW 15/64-28 L=14	ロウカクアナホ"ルト 15/64-28	(2)
67		SS-7090910-TP	SCREW 9/64-40 L= 8.5	マルヒラネジ" 9/64-40 L=8.5	(4)
68		SS-5110710-SP	SCREW 11/64-40 L=7	トラスネジ" 11/64-40 L=7	(1)
69		SS-7150940-SP	SCREW 15/64-28 L=9	マルヒラネジ" 15/64-28 L=9	(2)
70		SS-8150912-TH	SCREW	トメネジ"	(1)
71		NS-6150310-SP	NUT 15/64-28	ロウカクナツト 15/64-28	(1)
72		B3228-771-00B	BOBBIN WINDER SPACER	イトマキ スヘ"ーサ-	(1)
73		SS-7151210-SP	SCREW 15/64-28 L=12	マルヒラネジ" 15/64-28 L=12	2
74		WP-0651056-SD	WASHER 6.5X11X1	ヒラサ"カ"ネ 6.5X11X1	2
75		B4322-220-000	FEEDING FRAME ARM	ハンデンヨウ ソトワウ ウデ"	1
76		SS-7151610-SP	SCREW 15/64-28 L=16	マルヒラネジ" 15/64-28 L=16	2
77		WP-0641600-SC	WASHER 6.4X12.5X1.6	ヒラサ"カ"ネ	2

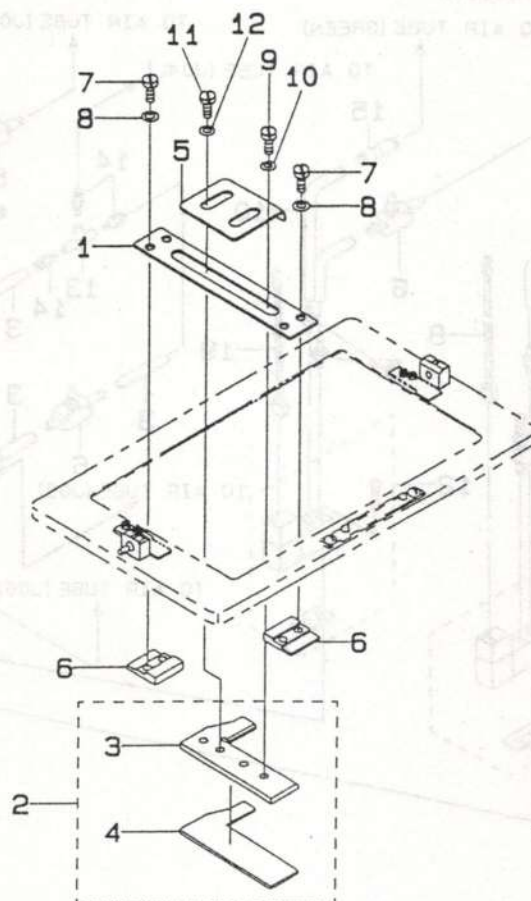


EXCLUSIVE PART FOR AMS-220CST, AMS-220CHT

AMS-220CST, AMS-220CHT 専用部品

# 7. PRESSER PLATE COMPONENTS(2)

押さえ関係 (2)

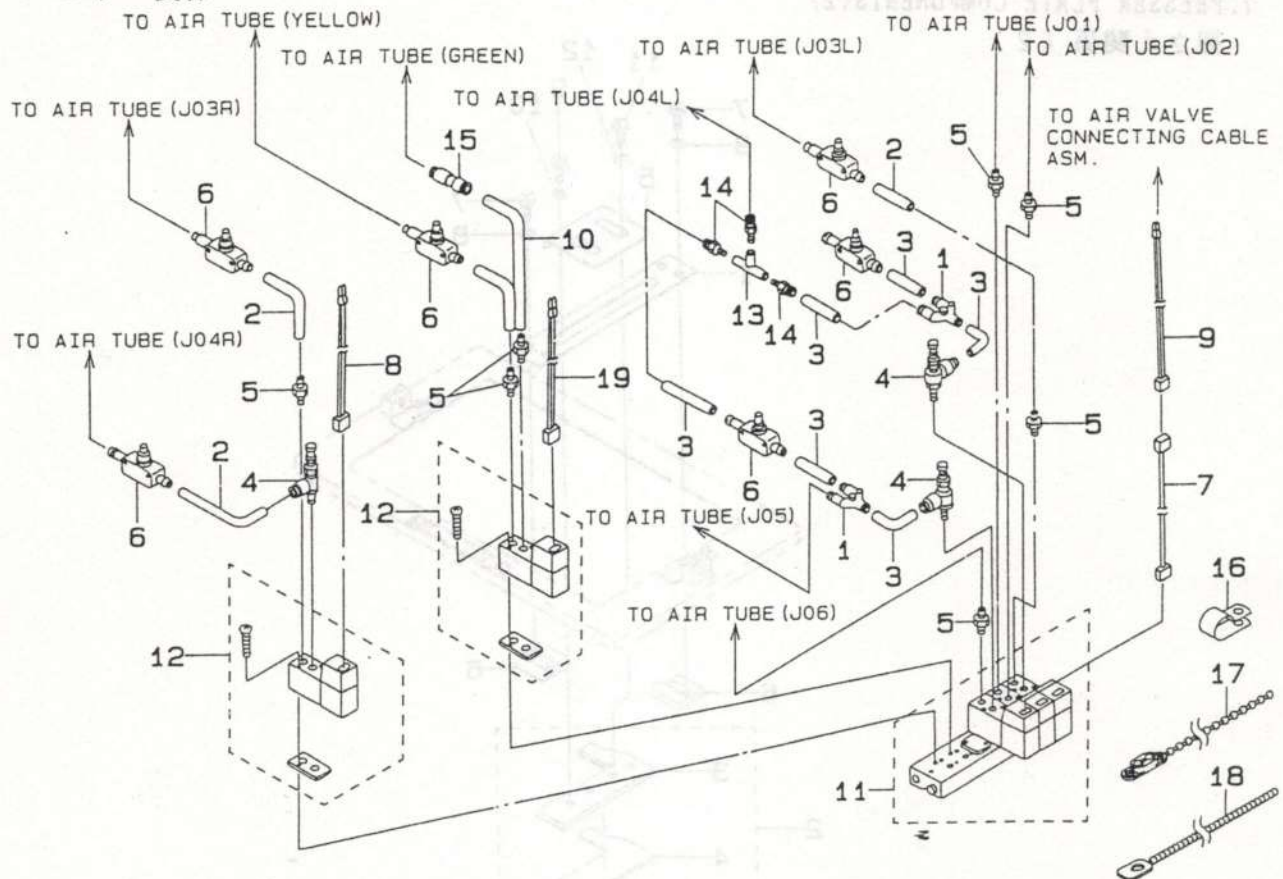


REF.NO.	NOTE	PART NO.	DESCRIPTION	品名	単位	AMT.
1		B4310-220-000	LABEL GUIDE A	ラベルガイド A		1
2		B4311-220-0A0	LABEL GUIDE B ASM.	ラベルガイド B クミ		1
3		B4311-220-000	LABEL GUIDE B	ラベルガイド B		(1)
4		B4315-220-000	SEAT	ラベルガイド B シート		(1)
5		B4312-220-000	LABEL GUIDE C	ラベルガイド C		1
6		B4313-220-000	REGULAR PLATE	ラベルガイド A コティハン		2
7		SS-4110815-SP	SCREW 11/64-40 L=8	ナット 11/64-40 L=8		4
8		WP-0450801-SD	WASHER 4.5X10.0X0.8	ワッシャー 4.5X10X0.8		4
9		SS-4110815-SP	SCREW 11/64-40 L=8	ナット 11/64-40 L=8		2
10		WP-0450801-SD	WASHER 4.5X10.0X0.8	ワッシャー 4.5X10X0.8		2
11		SS-4110815-SP	SCREW 11/64-40 L=8	ナット 11/64-40 L=8		2
12		WP-0450801-SD	WASHER 4.5X10.0X0.8	ワッシャー 4.5X10X0.8		2

EXCLUSIVE PART FOR AMS-220CST, AMS-220CHT  
AMS-220CST, AMS-220CHT 専用部品

8. PNEUMATIC COMPONENTS

エア関係



REF.NO.	NOTE	PART NO.	DESCRIPTION	ヒシメイ	AMT.
1		PJ-3080400-02	QUICK COUPLING	リンタツツキ	2
2		B4710-220-00A	AIR TUBE A D=4	ハ <sup>○</sup> イ4 イア チュウフ <sup>○</sup> A	3
3		B4710-220-00B	AIR TUBE B D=4	ハ <sup>○</sup> イ4 イア チュウフ <sup>○</sup> B	6
4		PF-0705010-00	PRESSURE DECREASING VALVE	ミニチュア ケンツアハ <sup>○</sup> ン	3
5		PJ-0320525-03	HOSE NIPPLE	ホウスニツゾ <sup>○</sup> ル	7
6		PC-0124010-00	SPEED CONTROLLER	スピード コントローラ	6
7		B4712-220-0A0	SOLENOID VALVE CONNECTOR ASM.	デ <sup>○</sup> ンシ <sup>○</sup> ハ <sup>○</sup> ン コネクタ クミ	1
8		B4712-220-0AB	CONNECTOR ASM. B	デ <sup>○</sup> ンシ <sup>○</sup> ハ <sup>○</sup> ン コネクタBクミ	1
9		B4714-220-0A0	TWO-STEPPED STROKE CABLE ASM.	2タ <sup>○</sup> ンストロークオサエケーブ <sup>○</sup> ルクミ	1
10		B4329-220-000	RELAY TUBE	ハンデンヨウ チュウケイチュウフ <sup>○</sup>	1
11		PV-0351240-B0	SOLENOID VALVE ASM.	デ <sup>○</sup> ンシ <sup>○</sup> ハ <sup>○</sup> ン (クミ)	1
12		PV-1105010-00	SOLENOID VALVE	デ <sup>○</sup> ンシ <sup>○</sup> ハ <sup>○</sup> ン	2
13		PV-2051010-00	SHUTTLE VALVE	シャトルバルブ	1
14		PJ-3010451-01	HALF UNION	ハーフユニオン	3
15		PJ-3030400-02	STRAIGHT UNION	ストレート ユニオン	1
16		HX-0015000-0E	CORD PRESSER 3-POLE (220/240V)	ケーブ <sup>○</sup> ル クリツプ <sup>○</sup>	1
17		HX-0028900-00	BEADE BAND	バンド	1
18		HX-0002200-00	BAND	ビ <sup>○</sup> ース <sup>○</sup> ハ <sup>○</sup> ント <sup>○</sup>	2
19		B4712-220-0AC	CONNECTOR ASM. C	デ <sup>○</sup> ンシ <sup>○</sup> ハ <sup>○</sup> ンコネクタCクミ	1

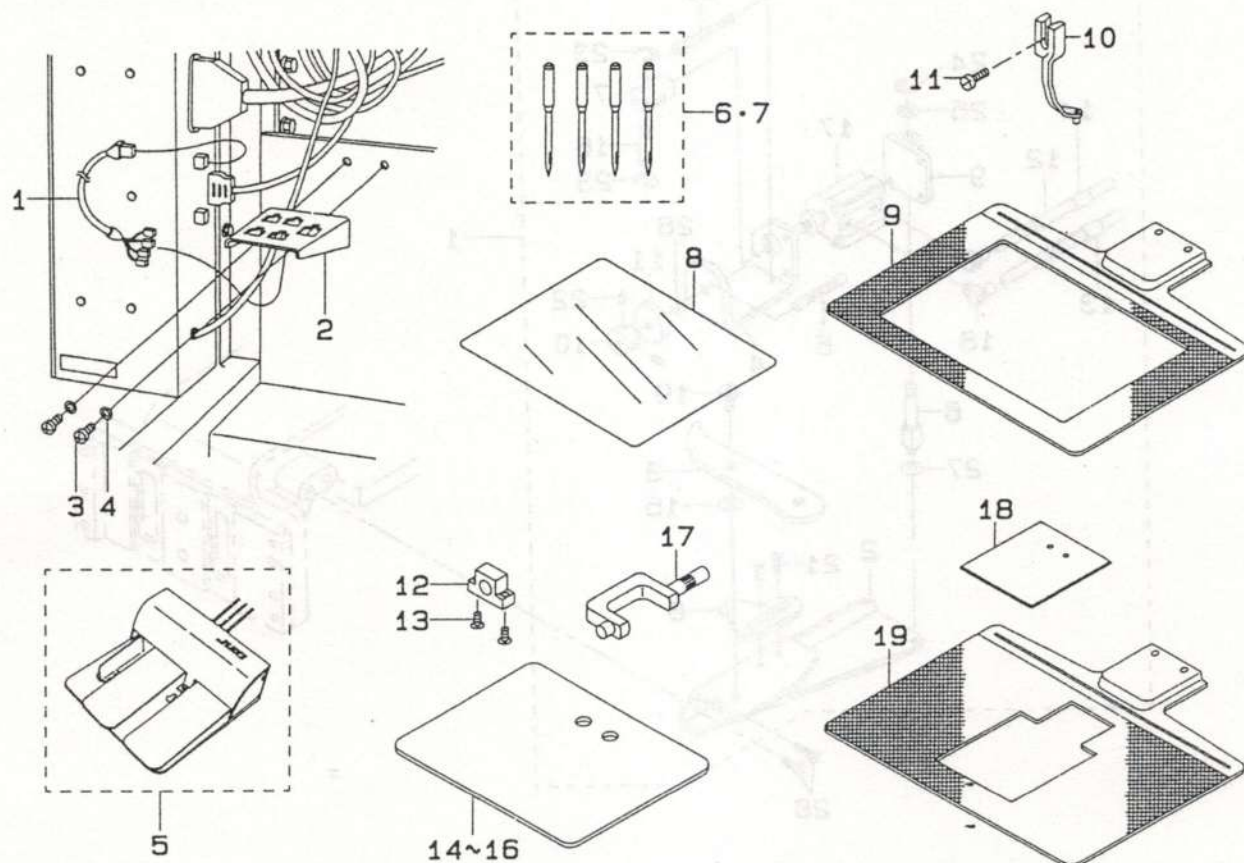


EXCLUSIVE PART FOR AMS-220CST, AMS-220CHT

AMS-220CST, AMS-220CHT 専用部品

9. TABLE, ACCESSORIE PART, OPTIONAL PART COMPONENTS

脚卓・付属品・オプション関係



REF.NO.	NOTE	PART NO.	DESCRIPTION	品名	AMT.
1		B8205-220-0A0	PEDAL SWITCH TRUNK CORD ASM.	ペダルスイッチ チュウケイコトクミ	1
2		B8213-206-000	INSTALLING PLATE	コネクタ トリツケイタ	1
3		SM-4040601-SC	SCREW M4X0.7 L=6	1/4"コネジ M4X0.7 L=6	2
4		WP-0430800-SC	WASHER	ヒラサカネ コカタマル M4	2
5		GPK-470010AA	3-JOINT PEDAL ASM.	3レソ ペダル クミ	1
6		MDP-170B1404	NEEDLE DPX17 #14 (285-521)	ハリ DPX17 #14 (285-521)	1
7		MDP-170B1604	NEEDLE DPX17 #16-4EA.	ハリ DPX17 #16-4	1
8		B1131-220-000	TOP COVER SEAT	2タソオサエヨウ オクリウエカハシート	4
9		B2556-220-000	FEED PLATE	シタタ	1
10		B1601-220-000	INTERMEDIATE PRESSER A	ナカオサエ A	1
11		SS-7091110-SP	SCREW 9/64-40 L=10.5	マルヒラネジ 9/64-40 L=10.5	1
12	#01	B4316-220-000	SUPPORT BASE B	ハンデン ナカオサエ トリツケイタ B	1
13	#01	SS-1090750-SP	SCREW 9/64-40 L=7	シタメストリツケネジ	2
14	#01	B4317-220-000	LARGE BLANK (DIAMOND CUT)	ハンデンナカオサエフランクタイキサアリ	1
15	#01	B4318-220-000	MIDDLE BLANK (DIAMOND CUT)	ハンデンナカオサエフランクチュウキサアリ	1
16	#01	B4319-220-000	SMALL BLANK (DIAMOND CUT)	ハンデンナカオサエフランクショウキサアリ	1
17	#01	B4326-220-000	CRANK SHAFT B	ハンデンクランクシキ B	1
18	#02	D2551-22X-X00	TURN OVER PRESSER PLATE	ハンデンヨウナカオサエ	1
19	#02	D2519-22X-X00	PRESSER CLOTH LOWER PLATE	ヌノオサエシタタ	1

Note (注記) #01.....Optional part

#02.....For AMS-220CST-5550, CHT-5550

オプション部品

AMS-220CST-5550, CHT-5550用

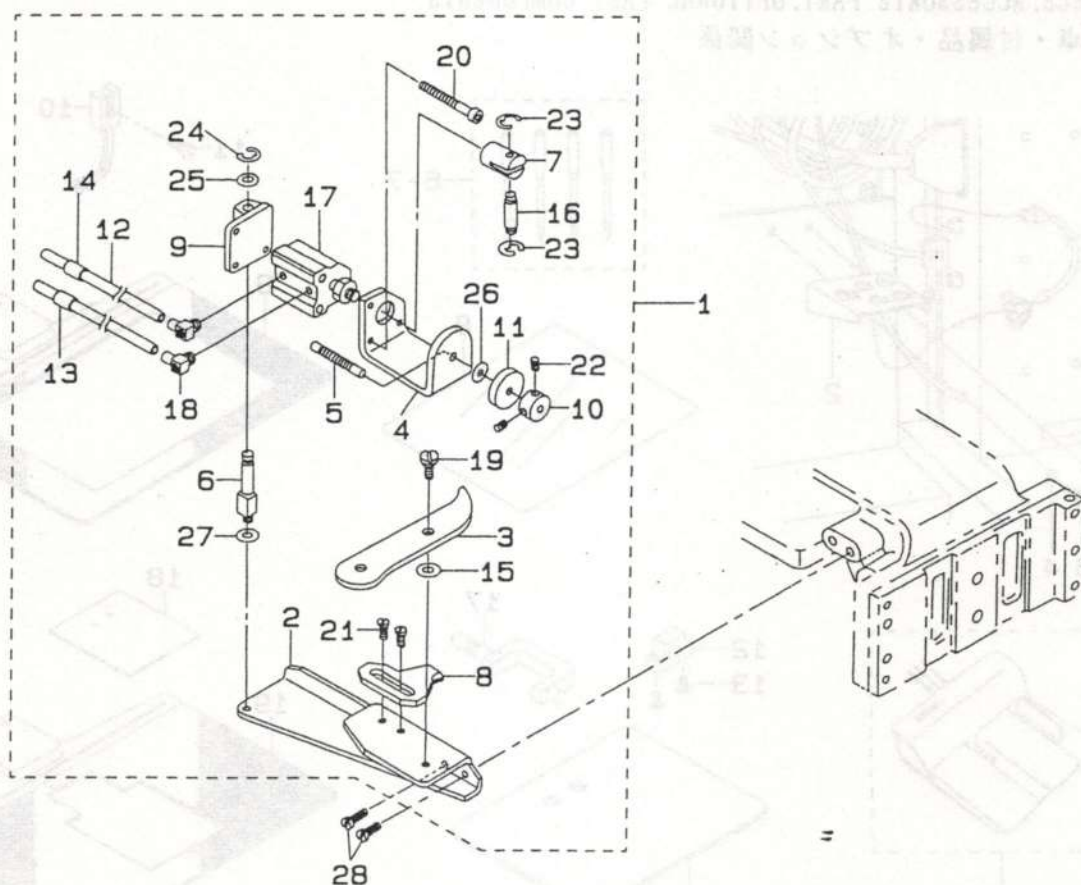


EXCLUSIVE PART FOR AMS-220CSB, AMS-220CHB

AMS-220CSB, AMS-220CHB 専用部品

# 10. PRESSER PLATE COMPONENTS

押さえ関係



REF.NO.	NOTE	PART NO.	DESCRIPTION	ヒ シ ム イ	AMT.
1		B2514-220-0A0	TWO-STEPPED STROKE ASM.	2タ"ン ストローク オサエ クミ	1
2		B2514-220-000	TWO-STEPPED STROKE PLATE	2タ"ン ストローク オサエ トリツキタイ	(1)
3		B2516-220-000	LINK	チュウカン ティン リンク	(1)
4		B2518-220-000	REGULATION SHAFT BRACKET	タカサ チョウセツ シ"ク フ"ラケット	(1)
5		B2527-220-000	REGULATION SHAFT	タカサ チョウセツ シ"ク	(1)
6		B2528-220-000	CYLINDER SHAFT	チュウカン ティン シリンタ"ー シ"ク	(1)
7		B2530-220-000	CYLINDER KNUCKLE	チュウカン ティン シリンタ"ー ナックル	(1)
8		B2534-220-000	STOPPER B	ヌノオサエ ストッパ"ー B	(1)
9		B2536-220-000	CYLINDER BRACKET	チュウカン ティン シリンタ"ー フ"ラケット	(1)
10		B2304-205-000	KNOB	イトユルメ ユマミ	(1)
11		B3012-816-A00	NUT	ウツサト"ー ナツト	(1)
12		B4710-220-00F	AIR TUBE F	エアチューブ F	(2)
13		B4711-220-00E	AIR TUBE LABEL J05	エアチューブ ラ"ベル J05	(1)
14		B4711-220-00F	AIR TUBE LABEL J06	エアチューブ ラ"ベル J06	(1)
15		B3230-771-00B	SPACER T=0.5	イトマキ クト"ー フ"ー リー スパ"ー サ"ー	(1)
16		MA0-12002000	PEDAL SWITCH FRAME STUD	シ"ク	(1)
17		B4713-220-000	CYLINDER	チュウカン ティン シリンタ"ー	(1)
18		PJ-0460525-03	HOSE ELBOW	ホース エルボ"ー	(2)
19		SD-0600291-TP	HINGE SKEW D=6 H=2.9	タ"ン ネジ" D=6 H=2.9	(1)
20		SM-6054502-TP	SCREW M5X0.8 L=45	ロツカク アナボ"ルト M5X0.8 L=45	(4)
21		SS-7110840-SP	SCREW 11/64-40 L=7.8	マルヒラネジ" 11/64-40 L=7.8	(2)
22		SS-8110422-TP	SCREW 11/64-40 L=4	トメネジ" 11/64-40 L=4	(2)
23		RE-0320610-KX	SNAP RING	エカ"タ メリ 3.2	(2)
24		RE-0600000-K0	E-SHAPED SNAP RING (6MM)	エカ"タ メリ 6	(1)
25		WP-0820516-SP	WASHER 11.6X8.2X0.6	ヒラサ"カ"ネ 8.2X11.6X0.6	(1)
26		WP-0702026-SP	WASHER 7X15X2	ヒラサ"カ"ネ 7X15X2	(1)
27		WP-0650876-SD	WASHER 6.5X13X0.8	ヒラサ"カ"ネ 6.5X13X0.8	(1)
28		SS-6121060-SP	SCREW	ヒラネジ"	2

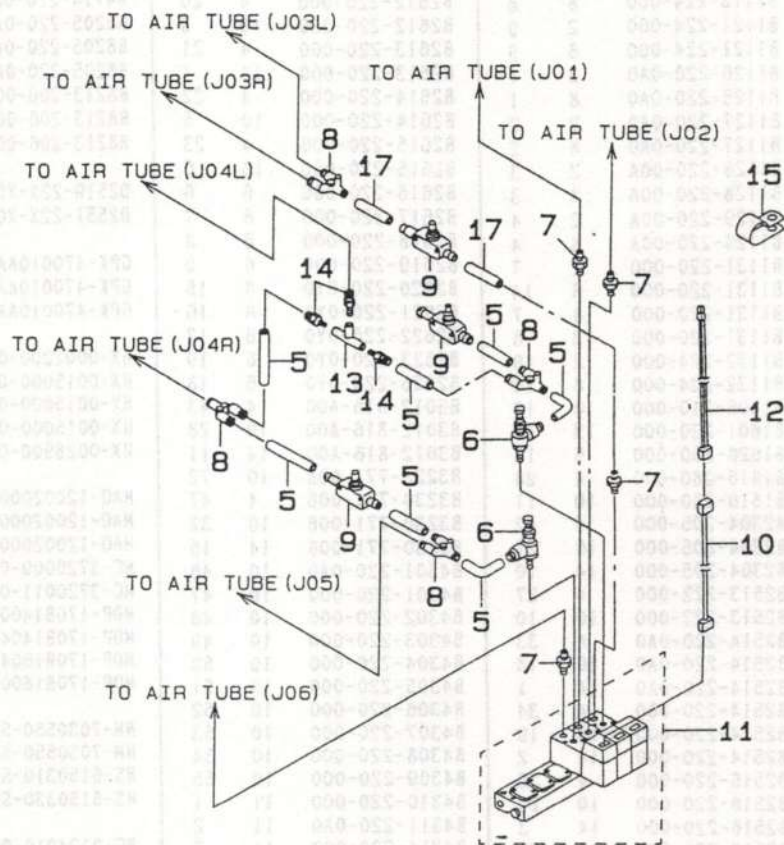
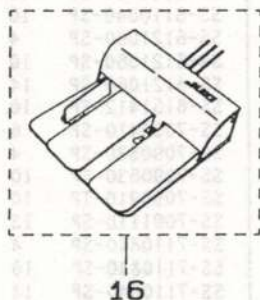
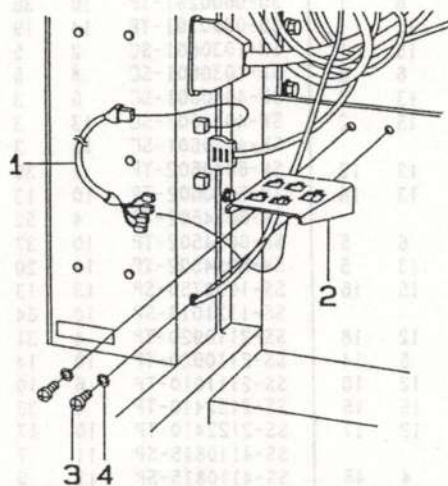


EXCLUSIVE PART FOR AMS-220CSB, AMS-220CHB

AMS-220CSB, AMS-220CHB 専用部品

# 11. TABLE. PNEUMATIC COMPONENTS

脚卓・エア関係



REF.NO.	NOTE	PART NO.	DESCRIPTION	ヒソメイ	AMT.
1		B8205-220-0A0	PEDAL SWITCH TRUNK CORD ASM.	ハートルスイッチ チュウケイコトクミ	1
2		B8213-206-000	INSTALLING PLATE	コネクタ トリツケイタ	1
3		SM-4040601-SC	SCREW M4X0.7 L=6	ナハコネジ M4X0.7 L=6	2
4		WP-0430800-SC	WASHER	ヒラサカネ コガタマル M4	2
5		B4710-220-00B	AIR TUBE R D=4	ハロイ 17- チュウブ B	7
6		PF-0705010-00	PRESSURE DECREASING VALVE	ミニチュア ケンツツハシ	2
7		PJ-0320525-03	HOSE NIPPLE	ホウズニツブ	4
8		PJ-3080400-02	QUICK COUPLING	ワンタッチツキテ	4
9		PC-0124010-00	SPEED CONTROLLER	スピート コントローラ	3
10		B4712-220-0A0	SOLENOID VALVE CONNECTOR ASM.	デソソバシ コネクタ クミ	1
11		PV-0351240-B0	SOLENOID VALVE ASM.	デソソバシ (クミ)	1
12		B4714-220-0A0	TWO-STEPPED STROKE CABLE ASM.	2タンストロクオサエケフクミ	1
13		PV-2051010-00	SHUTTLE VALVE	シャトルハルブ	1
14		PJ-3010451-01	HALF UNION	ハーフユニオン	3
15		HX-0015000-0E	CORD PRESSER 3-POLE (220/240V)	ケーブ ル クリツブ	1
16		GPK-470010AA	3-JOINT PEDAL ASM.	3レン ハートル クミ	1
17		B4710-220-00A	AIR TUBE A D=4	ハロイ 17- チュウブ A	2



# NUMERICAL INDEX OF PARTS

索引

Part No. 品番	Page Ref. 頁 No.	Part No. 品番	Page Ref. 頁 No.	Part No. 品番	Page Ref. 頁 No.	Part No. 品番	Page Ref. 頁 No.
B1113-224-000	2 8	B2611-220-000	10 2	B4714-220-0A0	12 9	SD-0460703-TP	10 63
B1113-224-000	8 8	B2612-220-000	4 20	B4714-220-0A0	15 12	SD-0600291-TP	4 51
B1121-224-000	2 9	B2612-220-000	10 3	B8205-220-0A0	6 1	SD-0600291-TP	10 36
B1121-224-000	8 9	B2613-220-000	4 21	B8205-220-0A0	13 1	SD-0600291-TP	14 19
B1126-220-0A0	2 1	B2613-220-000	10 4	B8205-220-0A0	15 1	SH-1030601-SC	2 5
B1126-220-0A0	8 1	B2614-220-000	4 22	B8213-206-000	6 2	SH-1030601-SC	8 5
B1127-220-0A0	2 2	B2614-220-000	10 5	B8213-206-000	13 2	SH-4040601-SC	6 3
B1127-220-0A0	8 2	B2615-220-000	4 23	B8213-206-000	15 2	SH-4040601-SC	13 3
B1128-220-00A	2 3	B2615-220-000	10 6	D2519-22X-X00	13 19	SH-4040601-SC	15 3
B1128-220-00A	8 3	B2616-220-000	6 6	D2551-22X-X00	13 18	SH-6040602-TP	4 30
B1129-220-00A	2 4	B2617-220-000	6 7	GPX-470010AA	6 5	SH-6040602-TP	10 13
B1129-220-00A	8 4	B2618-220-000	6 8	GPX-470010AA	13 5	SH-6054502-TP	4 52
B1131-220-000	2 7	B2619-220-000	6 9	GPX-470010AA	15 16	SH-6054502-TP	10 37
B1131-220-000	6 14	B2620-220-0Y0	6 15	HX-0002200-00	12 18	SH-6054502-TP	14 20
B1131-220-000	8 7	B2621-220-0Y0	6 16	HX-0015000-0E	5 14	SS-1090750-SP	13 13
B1131-220-000	13 8	B2622-220-0Y0	6 17	HX-0015000-0E	12 16	SS-1121010-SP	10 64
B1132-224-000	2 10	B2623-220-0Y0	6 19	HX-0015000-0E	15 15	SS-2110920-TP	4 31
B1132-224-000	8 10	B2626-220-0Y0	6 18	HX-0015000-0E	12 16	SS-2110920-TP	10 14
B1406-210-000	8 13	B3012-816-A00	4 43	HX-0015000-0E	15 15	SS-2111010-TP	6 10
B1601-220-000	13 10	B3012-816-A00	10 28	HX-0028900-00	12 17	SS-2122410-TP	4 32
B1626-850-000	6 13	B3012-816-A00	14 11	MAO-12002000	4 48	SS-2122410-TP	10 17
B1816-280-000	4 28	B3228-771-008	10 72	MAO-12002000	10 33	SS-4110815-SP	11 7
B1816-280-000	10 11	B3230-771-008	4 47	MAO-12002000	14 16	SS-4110815-SP	11 9
B2304-205-000	4 42	B3230-771-008	10 32	MC-3720009-00	8 15	SS-4110815-SP	11 11
B2304-205-000	10 27	B4301-220-0A0	14 15	MC-3720011-00	8 17	SS-5110710-SP	10 68
B2304-205-000	14 10	B4301-220-0A0	10 46	MHP-17081400	8 14	SS-6110640-SP	10 65
B2513-222-000	4 27	B4302-220-000	10 47	MHP-17081404	13 6	SS-6121060-SP	4 60
B2513-222-000	10 10	B4303-220-000	10 49	MHP-17081604	13 7	SS-6121060-SP	10 45
B2514-220-0A0	4 33	B4304-220-000	10 50	MHP-17081800	8 16	SS-6121060-SP	14 23
B2514-220-0A0	10 18	B4305-220-000	10 51	NH-7030550-SB	2 6	SS-6151412-TP	10 66
B2514-220-0A0	14 1	B4306-220-000	10 52	NH-7030550-SB	8 6	SS-7090410-SP	6 11
B2514-220-000	4 34	B4307-220-000	10 53	NS-6150310-SP	10 77	SS-7090530-SP	4 29
B2514-220-000	10 19	B4308-220-000	10 54	NS-6150330-SD	4 15	SS-7090530-SP	10 12
B2514-220-000	14 2	B4309-220-000	10 55	PC-0124010-00	5 5	SS-7090910-TP	10 67
B2516-220-000	4 35	B4310-220-000	11 1	PC-0124010-00	12 6	SS-7091110-SP	13 11
B2516-220-000	10 20	B4311-220-0A0	11 2	PC-0124010-00	15 9	SS-7110840-SP	4 53
B2516-220-000	14 3	B4311-220-000	11 3	PF-0705010-00	5 3	SS-7110840-SP	10 38
B2518-220-000	4 36	B4312-220-000	11 5	PF-0705010-00	12 4	SS-7110840-SP	14 21
B2518-220-000	10 21	B4313-220-000	11 6	PF-0705010-00	15 6	SS-7150910-TP	4 12
B2518-220-000	14 4	B4315-220-000	11 4	PJ-0320525-03	5 4	SS-7150940-SP	10 69
B2527-220-000	4 37	B4316-220-000	13 12	PJ-0320525-03	12 5	SS-7151210-SP	4 4
B2527-220-000	10 22	B4317-220-000	13 14	PJ-0320525-03	15 7	SS-7151210-SP	10 73
B2527-220-000	14 5	B4318-220-000	13 15	PJ-0460525-03	4 50	SS-7151610-SP	10 76
B2528-220-000	4 38	B4319-220-000	13 16	PJ-0460525-03	10 35	SS-8110422-TP	4 54
B2528-220-000	10 23	B4320-220-000	10 56	PJ-0460525-03	10 59	SS-8110422-TP	10 39
B2528-220-000	14 6	B4322-220-000	10 75	PJ-0460525-03	14 18	SS-8110422-TP	14 22
B2530-220-000	4 39	B4326-220-000	13 17	PJ-3010451-01	5 13	SS-8150822-TP	4 14
B2530-220-000	10 24	B4327-220-000	10 57	PJ-3010451-01	12 14	SS-8150912-TH	10 70
B2530-220-000	14 7	B4328-220-000	10 58	PJ-3010451-01	15 14	SS-9110920-CP	2 11
B2534-220-000	4 40	B4329-220-000	12 10	PJ-3030400-02	12 15	SS-9110920-CP	8 11
B2534-220-000	10 25	B4710-220-00A	5 1	PJ-3080400-02	5 10	SS-9151410-CP	4 8
B2534-220-000	14 8	B4710-220-00A	12 2	PJ-3080400-02	12 1	VP-0430800-SC	6 4
B2536-220-000	4 41	B4710-220-00A	15 17	PJ-3080400-02	15 8	VP-0430800-SC	13 4
B2536-220-000	10 26	B4710-220-00B	5 2	PV-0351240-B0	5 9	VP-0430800-SC	15 4
B2536-220-000	14 9	B4710-220-00B	12 3	PV-0351240-B0	12 11	VP-0450000-SD	6 12
B2544-222-000	4 16	B4710-220-00B	15 5	PV-0351240-B0	15 11	VP-0450801-SD	11 8
B2544-222-000	10 15	B4710-220-00F	4 44	PV-1405010-00	5 11	VP-0450801-SD	11 10
B2545-222-000	4 17	B4710-220-00F	10 29	PV-2051010-00	5 12	VP-0450801-SD	11 12
B2545-222-000	10 16	B4711-220-00E	4 45	PV-2051010-00	12 13	VP-0520656-SA	2 12
B2556-220-000	13 9	B4711-220-00E	10 30	PV-2051010-00	15 13	VP-0520656-SA	8 12
B2565-220-000	4 25	B4711-220-00F	4 46	RE-0320610-KX	4 55	VP-0641600-SC	10 77
B2565-220-000	10 8	B4711-220-00F	10 31	RE-0320610-KX	10 40	VP-0650876-SD	4 59
B2567-220-000	4 26	B4711-220-00F	14 14	RE-0320610-KX	14 23	VP-0650876-SD	10 44
B2567-220-000	10 9	B4712-220-0AB	5 7	RE-0600000-K0	4 56	VP-0650876-SD	14 27
B2572-220-000	4 24	B4712-220-0AB	12 8	RE-0600000-K0	10 41	VP-0651056-SD	4 5
B2572-220-000	10 7	B4712-220-0AC	12 19	RE-0600000-K0	14 24	VP-0651056-SD	4 9
B2601-220-000	4 1	B4712-220-0A0	5 6	SB-3070001-00	10 60	VP-0651056-SD	4 13
B2602-220-0A0	4 2	B4712-220-0A0	12 7	SB-3070001-00	10 61	VP-0651056-SD	10 74
B2603-220-0A0	4 3	B4712-220-0A0	15 10	SB-3070002-00	10 62	VP-0702026-SP	4 58
B2604-220-0A0	4 6	B4713-220-000	4 49			VP-0702026-SP	10 43
B2605-220-0A0	4 7	B4713-220-000	10 34			VP-0702026-SP	14 26
B2606-220-000	4 10	B4713-220-000	14 17			VP-0820516-SP	4 57
B2607-220-000	4 11	B4714-220-0A0	5 8			VP-0820516-SP	10 42
B2610-220-0A0	4 18					VP-0820516-SP	14 25
B2610-220-0A0	10 1						
B2611-220-000	4 19						



# JUKI

## JUKI CORPORATION

HEAD OFFICE

8-2-1, KOKURYO-CHO.  
CHOFU-CITY TOKYO 182, JAPAN

BUSINESS OFFICE

1-23-3, KABUKI-CHO.  
SHINJUKU-KU TOKYO 160, JAPAN

PHONE 03(3205)1188, 1189, 1190

FAX 03(3203)8260, (3205)9131

TELEX J22967 232-2301

## JUKI 株式会社

〒182 東京都調布市国領町8-2-1  
TEL 03-3480-1111(代表)

工業製品販売本部  
TEL 03-3480-1113(ダイヤルイン)

お買い求め、ご相談は  
To order or for further  
information,  
please contact:

※このパーツリストは仕様改良のため予告なく変更する事があります。

\* Appear and specification listed in this parts list are subjected to change without notice.

※このパーツリストは、1991年10月現在の商品仕様で編集・印刷したものです。

\* This parts list is edited and printed in accordance with the product specifications as of October, 1991.