

HOW TO MAKE USE OF THIS PARTS LIST

パーツリストの見方

1. The part numbers of parts shown in the figure indicate the corresponding numbers (Ref. No.) shown by the Index.

図に示された部品の品番は、図にふられてあるNo (Ref.No.)に対応するインデックスによって、その品番がわかります。

2. Explanation of codes

記号の説明

1) Codes on the "Note" column

"注記" 欄の記号

① ☆ means this part is changed from the previous parts list.
前回のパーツリストに対して今回変更された部品を意味します。

② #01 refer to the "Note" explanation at bottom of page.
ページ下の"注記"の説明を参照して下さい。

2) Codes on the "E.C. (Engineering change)" column

"変更年月" 欄の記号

① A.10/83 Added from October, 1983
1983年10月より追加された。

② D.10/83 Obsolete from October, 1983
1983年10月より削除された。

③ When previous parts (Obsolete part) and new parts (Added parts) are not interchangeable with each other:
部品の互換性がない変更の場合

In this case, even obsolete part (D.) can be ordered with the obsolete part number, so select the parts with changed dates and place your orders.
この場合は削除(D)された品番でもご注文できますから、変更年月により、いずれかの部品を選択してご注文下さい。

Example (例)

Ref. No.	Note	Part No.	Description	E.C.	品名	Amt. Req.
	注記	品番		変更年月		数量
1	☆	B1401-100-000	Needle bar	D.10/83	ハリボー	-
1-1	☆	B1401-100-000-A	Needle bar	A.10/83	ハリボー	1
2	☆	B1105-200-000	Frame cover	D.10/83	B1105-300-000	-
	☆	B1105-300-000	Frame cover	A.10/83	フレームカバー	1

④ In case when previous parts and new part are interchangeable with each other:
部品の互換性がある場合の変更

In this case the new part number is replaced on the "品名 (Japanese)" column of the previous parts, so please order by the new part number.
この場合は、旧部品の和文品名欄にそれにかわる新しい品番が記入してありますので、新しい品番でご注文下さい。

⑤ C.10/83

1	☆	B1105-500-000	Frame cover	C.10/83	B1105-600-000	1
		<u>Correct No.</u> 正しい品番			<u>Wrong No.</u> 誤り品番	

Please order by the correct part number.
正しい品番でご注文下さい。

⑥ M.10/83 The amount required is changed from October, 1983

The new amount required is shown in the "Amt. Req." column.

1983年10月より数量が変更になった。この場合数量欄には新しい数量が表示してあります。

3) Codes on the "Amt. Req." column

"数量" 欄の記号

① 2 Indicates amount required is 2.
数量、2個を表わします。

② 2.0 Indicates length in meters. (unit is meter)
長さ、2メートルを表わします。(単位はメートルです)

③ - Indicates parts obsolete from the parts list.
このパーツリストから削除された部品です。

④ (1) Indicates sub parts which construct the assembly part.

Assembly part is shown as "asm." and クミ in Japanese, in the "Description" column.

組部品を構成している子部品を表わします。組部品は品名欄に英文で "asm." 和文でクミと表示してあります。

When Ordering The Spare Parts:

In order to ensure that we deliver the correct parts to you, please clearly state when ordering the corresponding PART NUMBER (ex. B1109-012-A00) and also the PARTS LIST NUMBER (ex. 0010-01, given at the bottom right of the cover) or the MACHINE SERIAL NUMBER, because there are some parts which have been changed.

補用部品注文の際のご注意

このパーツリストに記載されている補用部品をご注文の際は、部品の番号(例えば、B1109-012-A00)でご注文下さい。合わせて、ご覧のパーツリストの管理番号(表紙右下、例えば、No.0010-01)又は、機械番号をご連絡頂ければ幸いです。又、改良のため部品の一部が変更になる場合がありますのでご了承下さい。

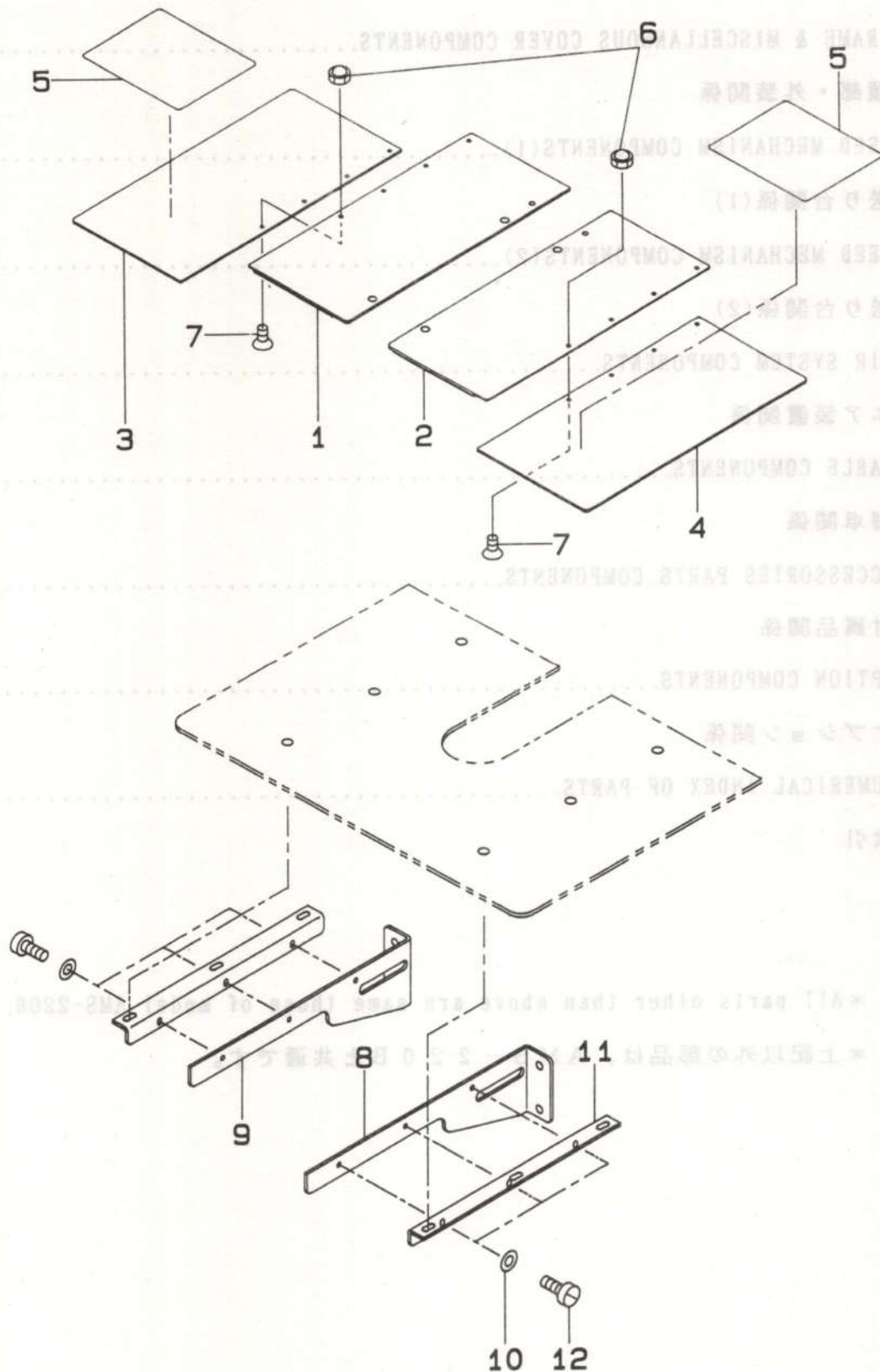
1. FRAME & MISCELLANEOUS COVER COMPONENTS.....	1
頭部・外装関係	
2. FEED MECHANISM COMPONENTS(1).....	3
送り台関係(1)	
3. FEED MECHANISM COMPONENTS(2).....	5
送り台関係(2)	
4. AIR SYSTEM COMPONENTS.....	6
エア装置関係	
5. TABLE COMPONENTS.....	7
脚卓関係	
6. ACCESSORIES PARTS COMPONENTS.....	8
付属品関係	
7. OPTION COMPONENTS.....	9
オプション関係	
NUMERICAL INDEX OF PARTS.....	10
索引	

*All parts other than above are same those of model AMS-220B.

*上記以外の部品は、AMS-220Bと共通です。

1. FRAME & MISCELLANEOUS COVER COMPONENTS

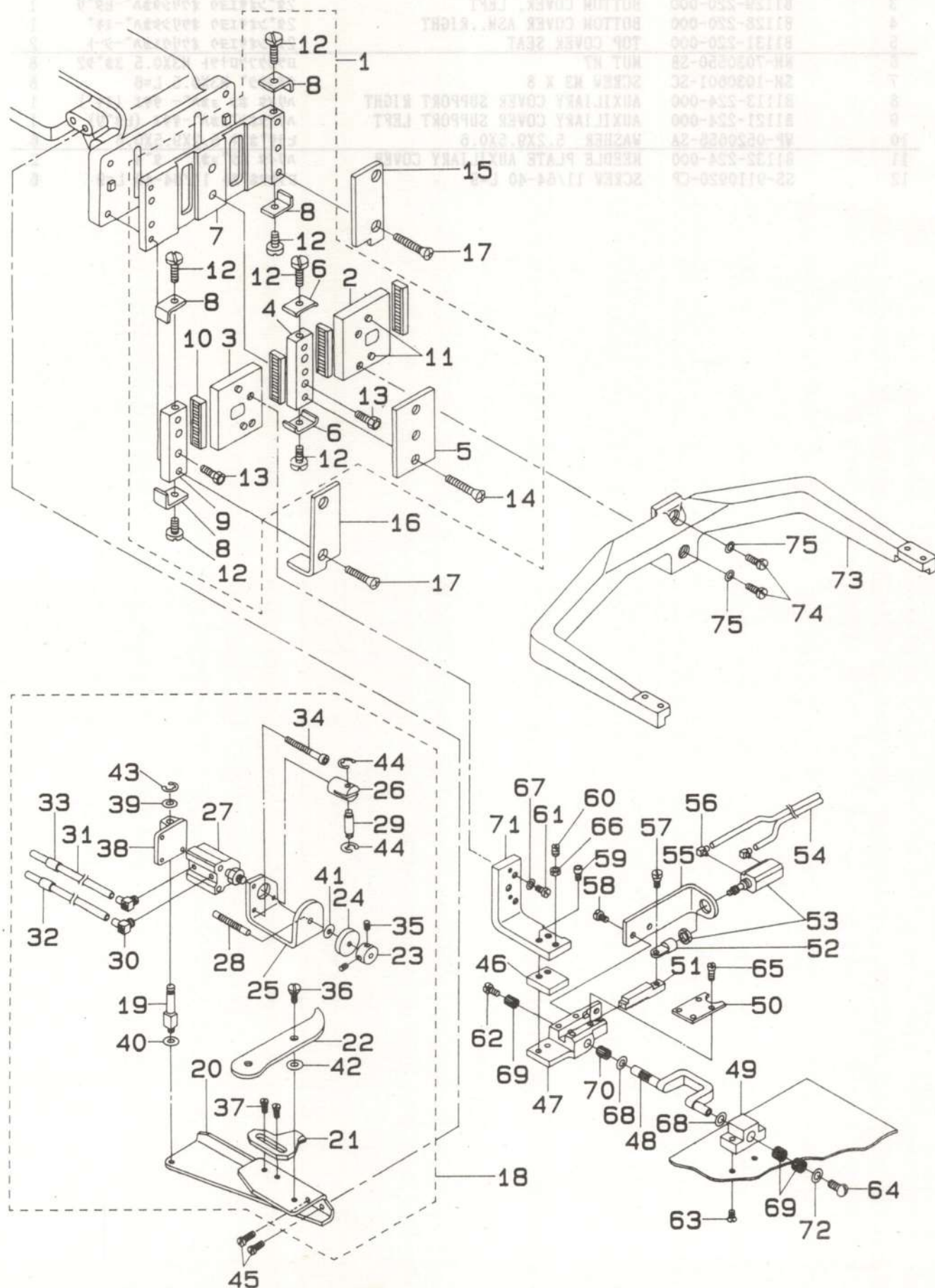
頭部・外装関係



REF.NO.	NOTE	PART NO.	DESCRIPTION	ヒンメイ	AMT.
1		B1127-220-0A0	TOP COVER ASM.,LEFT	2タ ^ン オサ ^エ オクリウ ^エ カハ ^ー ヒタ ^リ クミ	1
2		B1126-220-0A0	TOP COVER ASM.,RIGHT	2タ ^ン オサ ^エ ヨウ ^ウ オクリウ ^エ カハ ^ー ミキ ^ク ミ	1
3		B1129-220-000	BOTTOM COVER, LEFT	2タ ^ン オサ ^エ ヨウ ^ウ オクリシタ ^カ ハ ^ー ヒタ ^リ	1
4		B1128-220-000	BOTTOM COVER ASM.,RIGHT	2タ ^ン オサ ^エ ヨウ ^ウ オクリシタ ^カ ハ ^ー ミキ ^ク	1
5		B1131-220-000	TOP COVER SEAT	2タ ^ン オサ ^エ ヨウ ^ウ オクリウ ^エ カハ ^ー シート	2
6		NW-7030550-SB	NUT M7	ロツカク ^フ クロナツト M3X0.5 3カ ^タ 2	8
7		SM-1030601-SC	SCREW M3 X 8	サラコネシ ^ン M3X0.5 L=6	8
8		B1113-224-000	AUXILIARY COVER SUPPORT RIGHT	ハリイタ ^ホ シ ^ョ カハ ^ー ササ ^エ (ミキ ^ク)	1
9		B1121-224-000	AUXILIARY COVER SUPPORT LEFT	ハリイタ ^ホ シ ^ョ カハ ^ー ササ ^エ (ヒタ ^リ)	1
10		WP-0520656-SA	WASHER 5.2X9.5X0.6	ヒラサ ^カ ネ 5.2X9.5X0.6	6
11		B1132-224-000	NEEDLE PLATE AUXILIARY COVER	ハリイタ ^ホ シ ^ョ カハ ^ー タ ^イ	2
12		SS-9110920-CP	SCREW 11/64-40 L=9	ロツカク ^ホ ルト 11/64-40 L=9	6

2. FEED MECHANISM COMPONENTS(1)

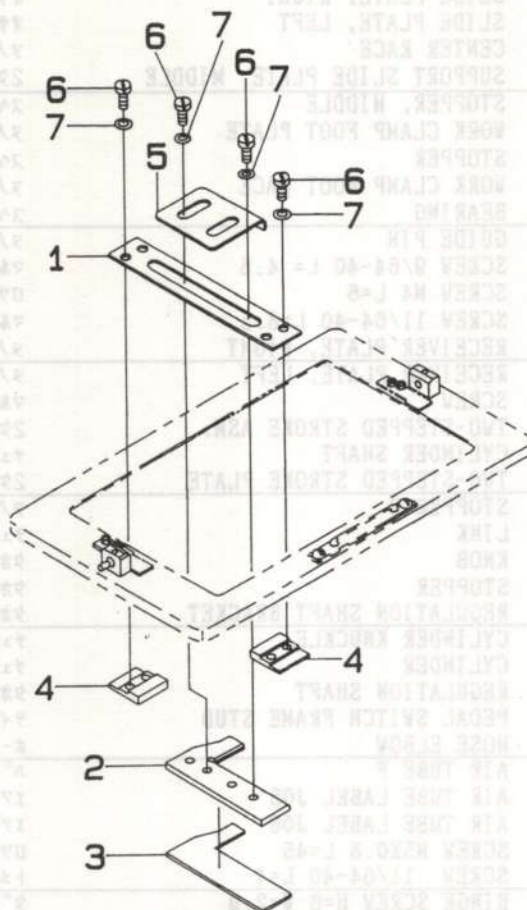
送り台関係(1)



REF.NO.	NOTE	PART NO.	DESCRIPTION	ヒンメイ	AMT.
1		B2610-220-0A0	SLIDE PLATE ASM.	2タ ^ン オサエヨウ ヌノオサエス ^ハ リイタクミ	1
2		B2611-220-000	SLIDE PLATE, RIGHT	オサエアシ ス ^ハ リイタ ミキ ^ン	(1)
3		B2612-220-000	SLIDE PLATE, LEFT	オサエアシ ス ^ハ リイタ ヒタ ^リ	(1)
4		B2613-220-000	CENTER RACE	ヌノオサエ チュウカンレース	(1)
5		B2614-220-000	SUPPORT SLIDE PLATE, MIDDLE	2タ ^ン オサエヨウ ス ^ハ リイタクケ チュウ	(1)
6		B2615-220-000	STOPPER, MIDDLE	ス ^ハ リイタ ストッパ ^〇 チュウ	(2)
7		B2572-220-000	WORK CLAMP FOOT PLATE	ヌノオサエ ス ^ハ リイタ	(1)
8		B2565-220-000	STOPPER	ス ^ハ リイタストッパ ^〇	(4)
9		B2567-220-000	WORK CLAMP FOOT LACE	ヌノオサエレース	(1)
10		B2513-222-000	BEARING	ス ^ハ リイタ ^ハ アリンク ^〇	(4)
11		B1816-280-000	GUIDE PIN	ヌノオサエソトワクウチ ^〇 カ ^〇 イト ^〇 ヒ ^〇 ン	(4)
12		SS-7090530-SP	SCREW 9/64-40 L= 4.5	マルヒラネジ ^〇 9/64-40 L=4.5	(6)
13		SM-6040602-TP	SCREW M4 L=6	ロツカクアナホ ^〇 ルト M4X0.7 L=6	(4)
14		SS-2110920-TP	SCREW 11/64-40 L=8.5	マルチラネジ ^〇 11/64-40 L=8.5	(3)
15		B2544-222-000	RECEIVER PLATE, RIGHT	ヌノオサエス ^ハ リイタクケ (ミキ ^〇)	1
16		B2545-222-000	RECEIVER PLATE, LEFT	ヌノオサエス ^ハ リイタクケ (ヒタ ^リ)	1
17		SS-2122410-TP	SCREW	マルチラネジ ^〇	4
18		B2514-220-0A0	TWO-STEPPED STROKE ASM.	2タ ^ン ストローク オサエ クミ	1
19		B2528-220-000	CYLINDER SHAFT	チュウカン ティシ シリンタ ^〇 ーシ ^〇 ク	(1)
20		B2514-220-000	TWO-STEPPED STROKE PLATE	2タ ^ン ストロークオサエ トリツケイタ	(1)
21		B2534-220-000	STOPPER B	ヌノオサエ ストッパ ^〇 ー B	(1)
22		B2516-220-000	LINK	チュウカン ティシ リンク	(1)
23		B2304-205-000	KNOB	タカサチュウセツ ツマミ	(1)
24		B3012-816-A00	STOPPER	タカサチュウセツシ ^〇 クストッパ ^〇 ー	(1)
25		B2518-220-000	REGULATION SHAFT BRACKET	タカサチュウセツシ ^〇 ク フ ^〇 ラケット	(1)
26		B2530-220-000	CYLINDER KNUCKLE	チュウカン ティシ シリンタ ^〇 ー ナックル	(1)
27		B4713-220-000	CYLINDER	チュウカンティシシリンタ ^〇 ー	(1)
28		B2527-220-000	REGULATION SHAFT	タカサ チョウセツ シ ^〇 ク	(1)
29		MA0-12002000	PEDAL SWITCH FRAME STUD	ティシシリンタ ^〇 ナックルレンケツシ ^〇 ク	(1)
30		PJ-0460525-03	HOSE ELBOW	ホース エルボ ^〇	(2)
31		B4710-220-00F	AIR TUBE F	ハ ^〇 イ4 エアチューブ ^〇 F	(2)
32		B4711-220-00E	AIR TUBE LABEL J05	エアチューブ ^〇 ラ ^〇 ハ ^〇 ルJ05	(1)
33		B4711-220-00F	AIR TUBE LABEL J06	エアチューブ ^〇 ラ ^〇 ハ ^〇 ルJ06	(1)
34		SM-6054502-TP	SCREW M5X0.8 L=45	ロツカクアナホ ^〇 ルト M5X0.8 L=45	(3)
35		SS-8110422-TP	SCREW 11/64-40 L=4	トメネジ ^〇 11/64-40 L=4	(2)
36		SD-0600291-TP	HINGE SCREW H=6 W=2.9	タ ^〇 ンネジ ^〇 H=6 W=2.9	(1)
37		SS-7110840-SP	SCREW 11/64-40 L=7.8	マルヒラネジ ^〇 11/64-40 L=7.8	(2)
38		B2536-220-000	CYLINDER BRACKET	チュウカンティシシリンタ ^〇 ーフ ^〇 ラケット	(1)
39		WP-0820516-SP	WASHER 11.6X8.2X0.6	ヒラサ ^〇 カ ^〇 ネ 8.2X11.6X0.6	(1)
40		WP-0650876-SD	WASHER 6.5X13X0.8	ヒラサ ^〇 カ ^〇 ネ 6.5X13X0.8	(1)
41		WP-0702026-SP	WASHER 7X15X2	ヒラサ ^〇 カ ^〇 ネ 7X15X2	(1)
42		B3230-771-00B	SPACER T=0.5	チュウカンティシシリンクサ ^〇 カ ^〇 ネ	(1)
43		RE-0600000-K0	E-RING	Eカ ^〇 タトメワ 6	(2)
44		RE-0320610-KX	SNAP RING	Eカ ^〇 タトメワ 3.2	(2)
45		SS-6121060-SP	SCREW	ヒラネジ ^〇	2
46		B4303-220-000	SPACER	ハンデンクランク シ ^〇 クウケス ^ハ ーサ	1
47		B4302-220-000	BEARING	ハンデンクランク シ ^〇 クウケ	1
48		B4309-220-000	CRANK SHAFT	ハンデンクランクシ ^〇 ク	1
49		B4320-220-000	SUPPORT BASE	ハンタンナカオサエ トリツケタ ^〇 イ	1
50		B4304-220-000	SUPPORT RACK	ハンデンラックウケ	1
51		B4305-220-000	TURN RACK	ハンタンラック	1
52		B4306-220-000	KNUCKLE	ハンデンシリンタ ^〇 ーナックル	1
53		B4327-220-000	CYLINDER	ハンデン シリンタ ^〇	1
54		B4308-220-000	TUBE	ハンデンシリンタ ^〇 ーチューブ ^〇	1
55		B4307-220-000	BRACKET	ハンデンシリンタ ^〇 ーフ ^〇 ラケット	1
56		PJ-0460525-03	HOSE ELBOW	ホース エルボ ^〇	2
57		SD-0460703-TP	HINGE SCREW	タ ^〇 ンネジ ^〇	1
58		SS-7150940-SP	SCREW 15/64-28 L=9	マルヒラネジ ^〇 15/64-28 L=9	2
59		SS-6151412-TP	SCREW 15/64-28 L=14	ロツカクアナホ ^〇 ルト 15/64-28	2
60		SS-8150912-TH	SCREW	トメネジ ^〇	1
61		SS-7151210-SP	SCREW 15/64-28 L=12	マルヒラネジ ^〇 15/64-28 L=12	2
62		SS-6110640-SP	SCREW 11/64-40 L= 6.0	ヒラネジ ^〇 11/64-40 L=6	1
63		SS-1121010-SP	SCREW	チラネジ ^〇	2
64		SS-5110710-SP	SCREW 11/64-40 L=7	トラスネジ ^〇 11/64-40 L=7	1
65		SS-7090910-TP	SCREW 9/64-40 L= 8.5	マルヒラネジ ^〇 9/64-40 L=8.5	4
66		NS-6150310-SP	NUT 15/64-28	ロツカクナツト 15/64-28	1
67		WP-0651056-SD	WASHER 6.5X11X1	ヒラサ ^〇 カ ^〇 ネ 6.5X11X1	2
68		B4328-220-000	WASHER	ハンデンクランク サ ^〇 カ ^〇 ネ	2
69		SB-3070001-00	NEEDLE BEARING	コロカ ^〇 リジ ^〇 クウケ	3
70		SB-3070002-00	BEARING	コロカ ^〇 リジ ^〇 クウケ	1
71		B4301-220-000	WORK CLAMP FOOT	ハンデンヨウ ナカオサエアシ	1
72		B3228-771-00B	BOBBIN WINDER SPACER	イトマキ ス ^ハ ーサ	1
73		B4322-220-000	FEEDING FRAME ARM	ハンデンヨウ ソトワク ウチ ^〇	1
74		SS-7151610-SP	SCREW 15/64-28 L=16	マルヒラネジ ^〇 15/64-28 L=16	2
75		WP-0641600-SC	WASHER 6.4X12.5X1.6	ヒラサ ^〇 カ ^〇 ネ	2

3. FEED MECHANISM COMPONENTS(2)

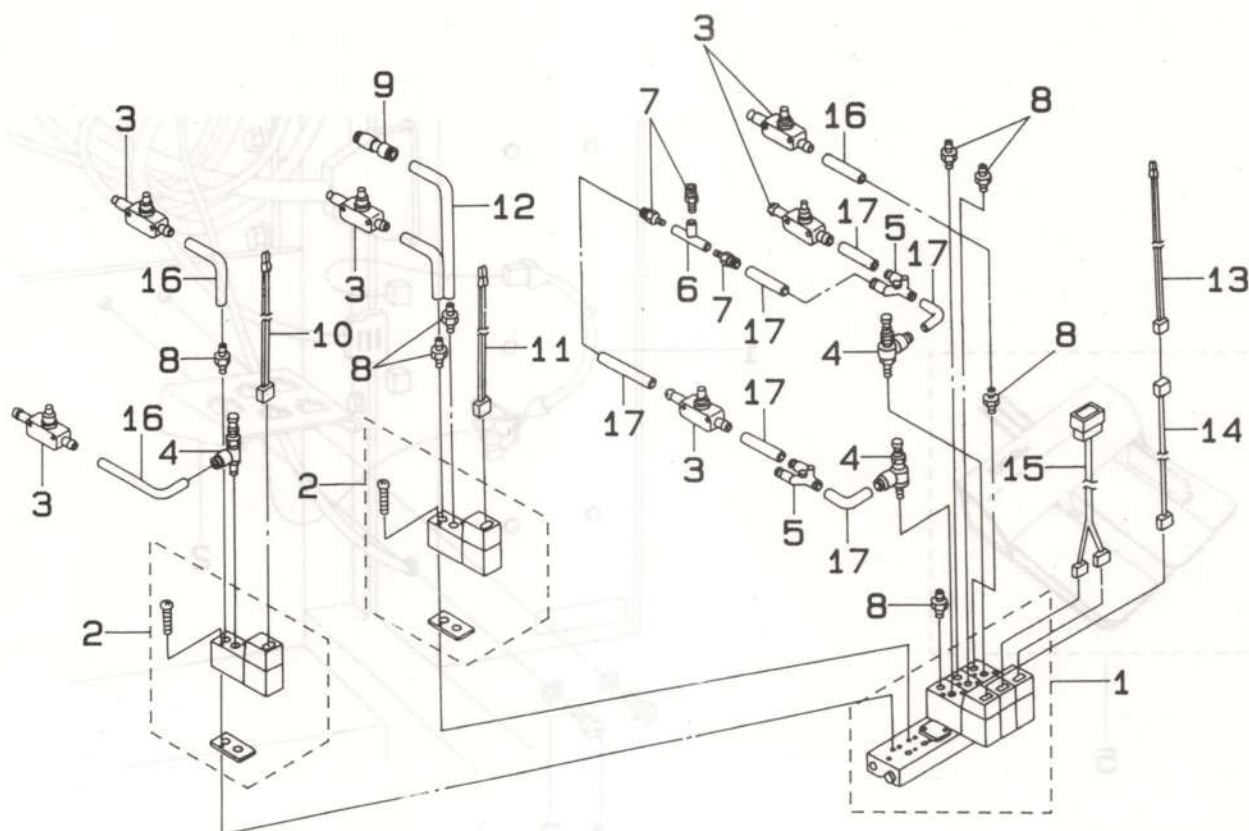
送り台関係(2)



REF.NO.	NOTE	PART NO.	DESCRIPTION	ヒ シ メ イ	AMT.
1		B4310-220-000	LABEL GUIDE A	ラベルガイド A	1
2		B4311-220-000	LABEL GUIDE B	ラベルガイド B	1
3		B4315-220-000	SEAT	ラベルガイド B シート	1
4		B4313-220-000	REGULAR PLATE	ラベルガイド A コティン	2
5		B4312-220-000	LABEL GUIDE C	ラベルガイド C	1
6		SS-4110815-SP	SCREW 11/64-40 L=8	ナット 11/64-40 L=8	8
7		WP-0450801-SD	WASHER 4.5X10.0X0.8	ヒラサカネ 4.5X10X0.8	8

4. AIR SYSTEM COMPONENTS

エア装置関係



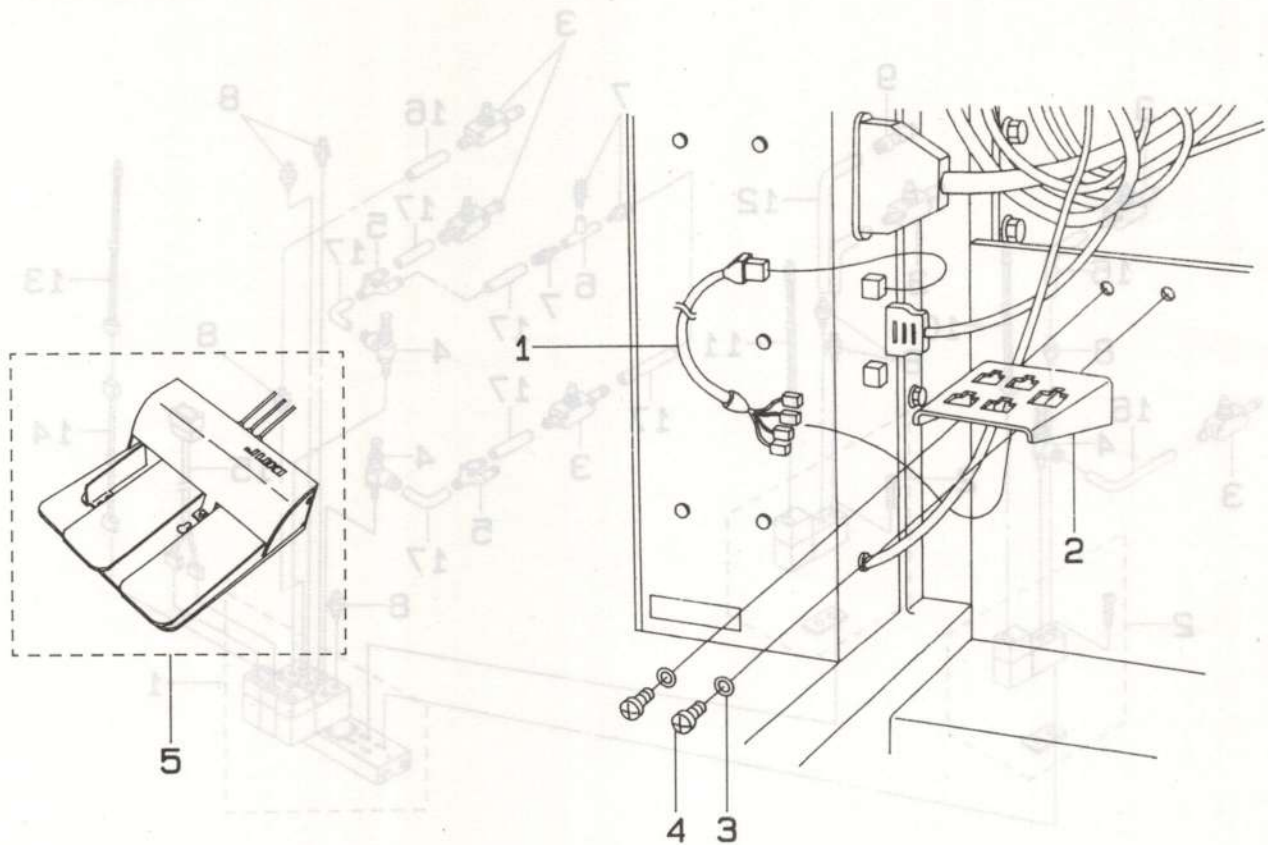
REF.NO.	NOTE	PART NO.	DESCRIPTION	ヒンメイト	AMT.
1		PV-0351240-B0	SOLENOID VALVE ASM.	デンスハブ (クミ)	1
2		PV-1405010-00	SOLENOID VALVE	デンスハブ	2
3		PC-0124010-00	SPEED CONTROLLER	スピート コントローラ A	6
4		PF-0705010-00	PRESSURE DECREASING VALVE	ミニチュア ケンアツハブ	3
5		PJ-3080400-02	QUICK COUPLING	ワンタツチツキ	2
6		PV-2051010-00	SHUTTLE VALVE	シャトルハブ	1
7		PJ-3010451-01	HALF UNION	ハーフユニオン	3
8		PJ-0320525-03	HOSE NIPPLE	ホース ニップル	7
9		PJ-3030400-02	STRAIGHT UNION	ストレート ユニオン	1
10		B4712-220-0AB	CONNECTOR ASM. B	デンスハブ コネクタBクミ	1
11		B4712-220-0AC	CONNECTOR ASM. C	デンスハブ コネクタCクミ	1
12		B4329-220-000	RELAY TUBE	ハンデンヨウ チュウケイチューブ	1
13		B4714-220-0A0	TWO-STEPPED STROKE CABLE ASM.	2タンストロークオサエケーブクミ	1
14		B4712-220-0A0	SOLENOID VALVE CONNECTOR ASM.	デンスハブ コネクタ クミ	1
15	#01	M8593-512-0A0	SOLENOID VALVE CONNECTOR ASM.	デンスハブ コネクタ クミ	1
16		B4710-220-00A	AIR TUBE A D=4	ハ°イ4 エアチューブ A	3
17		B4710-220-00B	AIR TUBE B D=4	ハ°イ4 エアチューブ B	6

Note(注記)#01.....This part is same as those of AMS-220B.

このパーツはAMS-220Bと共通です。

5. TABLE COMPONENTS

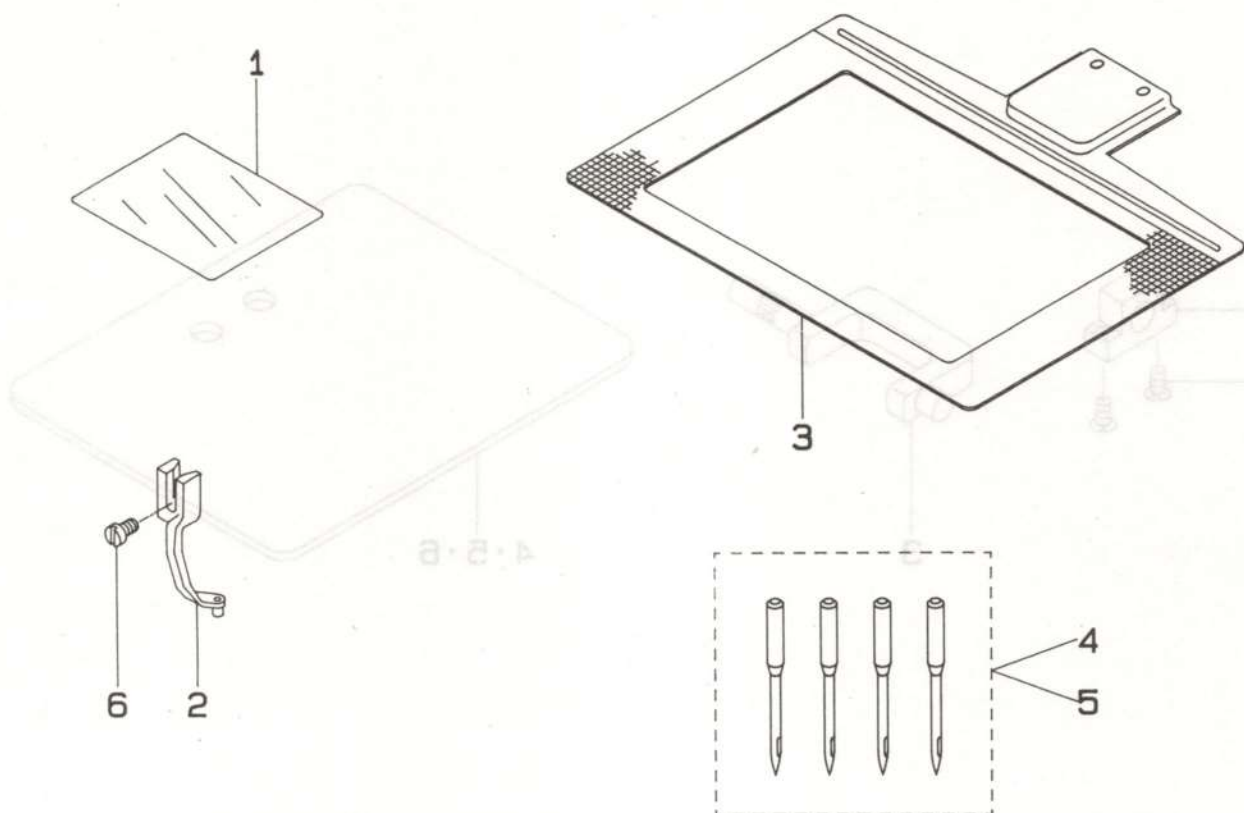
脚卓関係



REF.NO.	NOTE	PART NO.	DESCRIPTION	ヒ	ソ	メ	イ	TON	AMT.
1		B8205-220-0AO	PEDAL SWITCH TRUNK CORD ASM.	ハ	タ	ル	ス	イ	1
2		B8213-206-000	INSTALLING PLATE	コ	ネ	ク	タ	ト	1
3		WP-0430800-SC	WASHER	ヒ	ラ	サ	カ	ネ	2
4		SM-4040601-SC	SCREW M4X0.7 L=6	ナ	ハ	コ	ネ	シ	2
5		GPK-470010AO	PEDAL ASM.	3	レ	ン	ハ	タ	1

6. ACCESSORIES PARTS COMPONENTS

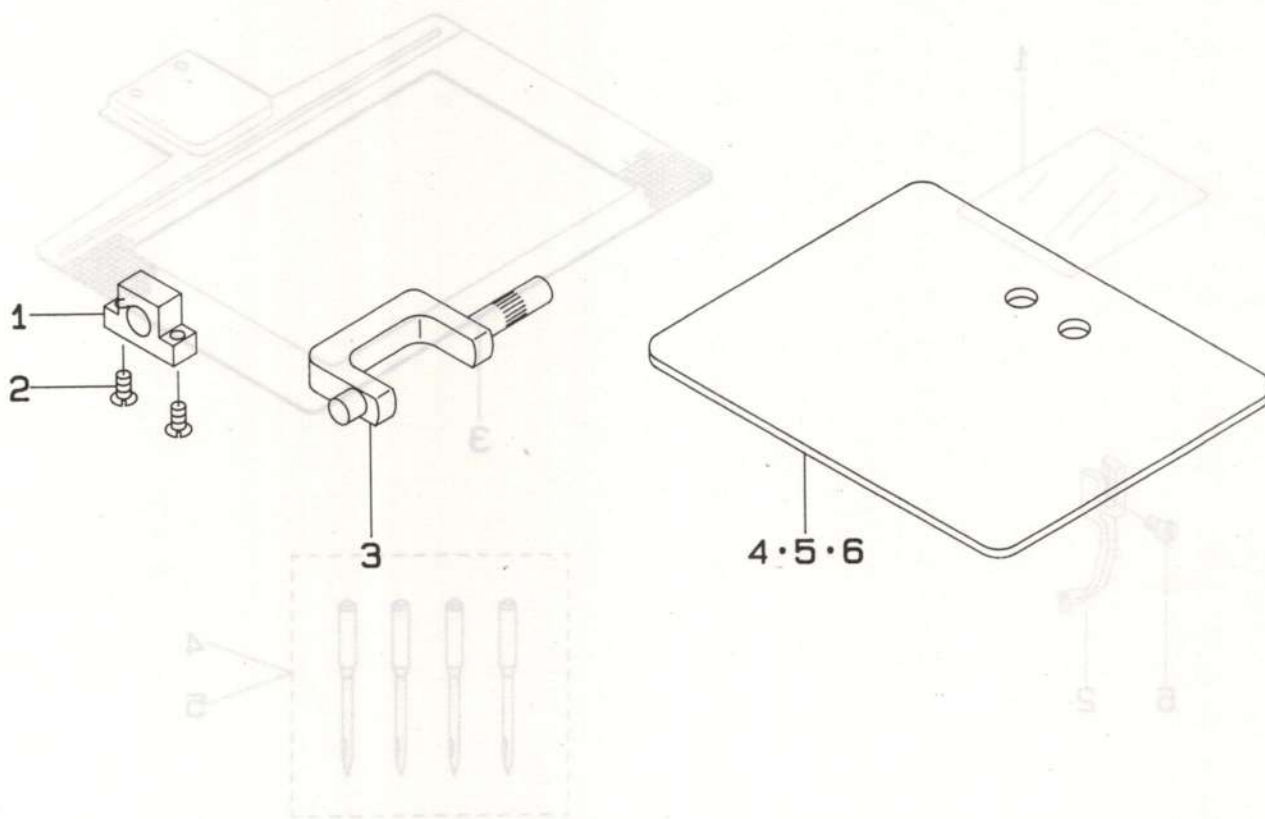
付属品関係



REF.NO.	NOTE	PART NO.	DESCRIPTION	ヒ	ソ	メ	イ	AMT.															
1		B1131-220-000	TOP COVER SEAT	2	タ	ン	オ	サ	イ	ヨ	ウ	オ	ク	リ	ウ	イ	カ	ハ	ー	シ	ー	ト	4
2		B1601-220-000	INTERMEDIATE PRESSER A	ナ	カ	オ	サ	イ	A														1
3		B2556-220-000	FEED PLATE	シ	タ	イ	タ																1
4		MDP-170B1404	NEEDLE DPX17 #14 (285-521)	ハ	リ	DPX17	#14	(285-521)															1
5		MDP-170B1604	NEEDLE DPX17 #16-4EA.	ハ	リ	DPX17	#16-4																1
6		SS-7091110-SP	SCREW 9/64-40 L=10.5	マ	ル	ヒ	ラ	ネ	ジ	9/64-40	L=10.5												1

7. OPTION COMPONENTS

オプション関係



REF.NO.	NOTE	PART NO.	DESCRIPTION	ヒ	ン	メ	イ	AMT.
1		B4316-220-000	SUPPORT BASE B	ハンデン	ナカオサエ	トリツケタ	イ B	1
2		SS-1090750-SP	SCREW 9/64-40 L=7	シタメストリツケネシ				2
3		B4326-220-000	CRANK SHAFT B	ハンデンクランクシ	ク	B		1
4		B4317-220-000	LARGE BLANK (DIAMOND CUT)	ハンデンナカオサエ	フ	ランク	タ イキ	アリ
5		B4318-220-000	MIDDLE BLANK (DIAMOND CUT)	ハンデンナカオサエ	フ	ランク	チュウキ	アリ
6		B4319-220-000	SMALL BLANK (DIAMOND CUT)	ハンデンナカオサエ	フ	ランク	ショウキ	アリ

NUMERICAL INDEX OF PARTS

索引

Part No. 品番	Page Ref. 頁 No.	Part No. 品番	Page Ref. 頁 No.	Part No. 品番	Page Ref. 頁 No.	Part No. 品番	Page Ref. 頁 No.
B1113-224-000	2 8	MA0-12002000	4 29				
B1121-224-000	2 9	MDP-170B1404	8 4				
B1126-220-0A0	2 2	MDP-170B1604	8 5				
B1127-220-0A0	2 1	M8593-512-0A0	6 15				
B1128-220-000	2 4						
B1129-220-000	2 3	NM-7030550-SB	2 6				
B1131-220-000	2 5	NS-6150310-SP	4 66				
B1131-220-000	8 1						
B1132-224-000	2 11	PC-0124010-00	6 3				
B1601-220-000	8 2	PF-0705010-00	6 4				
B1816-280-000	4 11	PJ-0320525-03	6 8				
B2304-205-000	4 23	PJ-0460525-03	4 30				
B2513-222-000	4 10	PJ-0460525-03	4 56				
B2514-220-0A0	4 18	PJ-3010451-01	6 7				
B2514-220-000	4 20	PJ-3030400-02	6 9				
B2516-220-000	4 22	PJ-3080400-02	6 5				
B2518-220-000	4 25	PV-0351240-B0	6 1				
B2527-220-000	4 28	PV-1405010-00	6 2				
B2528-220-000	4 19	PV-2051010-00	6 6				
B2530-220-000	4 26						
B2534-220-000	4 21	RE-0320610-KX	4 44				
B2536-220-000	4 38	RE-0600000-K0	4 43				
B2544-222-000	4 15						
B2545-222-000	4 16	SB-3070001-00	4 69				
B2556-220-000	8 3	SB-3070002-00	4 70				
B2585-220-000	4 8	SD-0460703-TP	4 57				
B2587-220-000	4 9	SD-0600291-TP	4 36				
B2572-220-000	4 7	SM-1030601-SC	2 7				
B2610-220-0A0	4 1	SM-4040601-SC	7 4				
B2611-220-000	4 2	SM-6040602-TP	4 13				
B2612-220-000	4 3	SM-6054502-TP	4 34				
B2613-220-000	4 4	SS-1090750-SP	9 2				
B2614-220-000	4 5	SS-1121010-SP	4 63				
B2615-220-000	4 6	SS-2110920-TP	4 14				
B3012-816-A00	4 24	SS-2122410-TP	4 17				
B3228-771-00B	4 72	SS-4110815-SP	5 6				
B3230-771-00B	4 42	SS-5110710-SP	4 64				
B4301-220-000	4 71	SS-6110640-SP	4 62				
B4302-220-000	4 47	SS-6121060-SP	4 45				
B4303-220-000	4 46	SS-6151412-TP	4 59				
B4304-220-000	4 50	SS-7090530-SP	4 12				
B4305-220-000	4 51	SS-7090910-TP	4 65				
B4306-220-000	4 52	SS-7091110-SP	8 6				
B4307-220-000	4 55	SS-7110840-SP	4 37				
B4308-220-000	4 54	SS-7150940-SP	4 58				
B4309-220-000	4 48	SS-7151210-SP	4 61				
B4310-220-000	5 1	SS-7151610-SP	4 74				
B4311-220-000	5 2	SS-8110422-TP	4 35				
B4312-220-000	5 5	SS-8150912-TH	4 60				
B4313-220-000	5 4	SS-9110920-CP	2 12				
B4315-220-000	5 3						
B4316-220-000	9 1	WP-0430800-SC	7 3				
B4317-220-000	9 4	WP-0450801-SD	5 7				
B4318-220-000	9 5	WP-0520656-SA	2 10				
B4319-220-000	9 6	WP-0641600-SC	4 75				
B4320-220-000	4 49	WP-0650876-SD	4 40				
B4322-220-000	4 73	WP-0651056-SD	4 67				
B4326-220-000	9 3	WP-0702026-SP	4 41				
B4327-220-000	4 53	WP-0820516-SP	4 39				
B4328-220-000	4 68						
B4329-220-000	6 12						
B4710-220-00A	6 16						
B4710-220-00B	6 17						
B4710-220-00F	4 31						
B4711-220-00E	4 32						
B4711-220-00F	4 33						
B4712-220-00B	6 10						
B4712-220-00C	6 11						
B4712-220-00A	6 14						
B4713-220-000	4 27						
B4714-220-00A	6 13						
B8205-220-00A	7 1						
B8213-206-000	7 2						
GPK-470010A0	7 5						

NO.	NAME	NO.	NAME	NO.	NAME
81	81-13-134-000	81	81-13-134-000	81	81-13-134-000
82	81-13-134-000	82	81-13-134-000	82	81-13-134-000
83	81-13-134-000	83	81-13-134-000	83	81-13-134-000
84	81-13-134-000	84	81-13-134-000	84	81-13-134-000
85	81-13-134-000	85	81-13-134-000	85	81-13-134-000
86	81-13-134-000	86	81-13-134-000	86	81-13-134-000
87	81-13-134-000	87	81-13-134-000	87	81-13-134-000
88	81-13-134-000	88	81-13-134-000	88	81-13-134-000
89	81-13-134-000	89	81-13-134-000	89	81-13-134-000
90	81-13-134-000	90	81-13-134-000	90	81-13-134-000
91	81-13-134-000	91	81-13-134-000	91	81-13-134-000
92	81-13-134-000	92	81-13-134-000	92	81-13-134-000
93	81-13-134-000	93	81-13-134-000	93	81-13-134-000
94	81-13-134-000	94	81-13-134-000	94	81-13-134-000
95	81-13-134-000	95	81-13-134-000	95	81-13-134-000
96	81-13-134-000	96	81-13-134-000	96	81-13-134-000
97	81-13-134-000	97	81-13-134-000	97	81-13-134-000
98	81-13-134-000	98	81-13-134-000	98	81-13-134-000
99	81-13-134-000	99	81-13-134-000	99	81-13-134-000
100	81-13-134-000	100	81-13-134-000	100	81-13-134-000

JUKI

JUKI CORPORATION

HEAD OFFICE

2-1, 8-CHOME, KOKURYO-CHO,
CHOFU-CITY, TOKYO, JAPAN

BUSINESS OFFICE

23-3, KABUKI-CHO 1-CHOME,
SHINJUKU-KU, TOKYO 160, JAPAN

CABLE : JUKI TOKYO

TELEX : J22967, 232-2301

PHONE : 03(205)1188, 1189, 1190

JUKI 株式会社

〒182 東京都調布市国領町8-2-1

TEL. 03-480-1111 (代表)

工業製品販売部

TEL. 03-480-1113 (ダイヤルイン)