

One-Touch Utility Cassette Holder

ワンタッチカセット押さえ

AMS-215CSS-5400

AMS-215CHS-5400

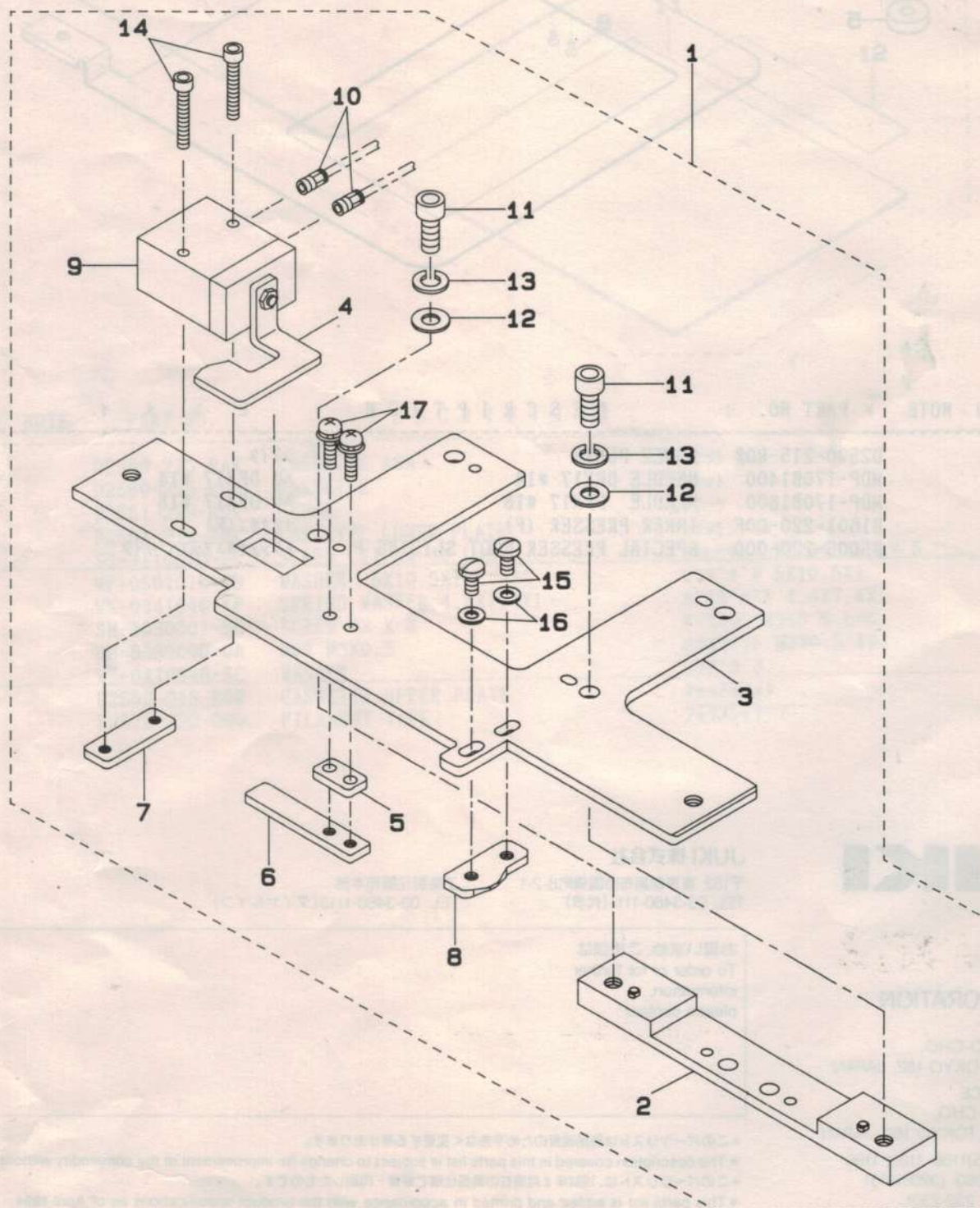
PARTS LIST

JUKI

29166808
No.1042-00

1. AMS-215CSS-5400, AMS-215CHS-5400 EXCLUSIVE PARTS

AMS-215CSS-5400, AMS-215CHS-5400 専用部品



REF.NO	NOTE	PART NO.	DESCRIPTION	ヒンメイ	Qty
1		D2551-215-RAR	CASSETTE FIXIATION BASE COMPL.	カセットコティ"タ"イ ソウクミ	1
2		D2550-215-RAR	CASSETTE FIXIATION BASE ASM.	カセットコティ"タ"イ クミ	(1)
3		D2551-215-ROR	CASSETTE FITTING PLATE	カセットトリツケイタ	(1)
4		D2552-215-ROR	SLIDE CHUCK	スライ"チャック	(1)
5		D2553-215-ROR	SUPPORT PLATE SPACER	シ"イタトリツケ"タ"イ	(1)
6		D2554-215-ROR	CHUCK SUPPORT PLATE	チャックシ"イタ	(1)
7		D2555-215-ROR	CYLINDER FIXIATION PLATE	シリ"ン"タ"コティ"イタ	(1)
8		D2555-22R-R00	FIXED CHUCK	コティ"チャック	(1)
9		PA-1601001-A0	AIR CYLINDER	エア- シリ"ン"タ"-	(1)
10		PJ-3010405-06	STRAIGHT	ストレート	(2)
11		SS-6151412-TP	SCREW 15/64-28 L=14	ロツカクアナホ"ルト 15/64-28	(2)
12		WP-0621016-SD	WASHER 6.2X13X1	ヒラサ"カ"ネ 6.2X13X1	(2)
13		WS-0610002-KN	SPRING WASHER 6.1X12.2X1.5	ハ"ネサ"カ"ネ M6	(2)
14		SM-6042502-TN	SCREW M4X0.7 L=25	ロツカクアナホ"ルト M4X0.7 L=25	(2)
15		SS-7110710-SP	SCREW 11/64-40 L=7	マルヒラネシ" 11/64-40 L=7	(2)
16		WP-0450801-SD	WASHER 4.5X10.0X0.8	ヒラサ"カ"ネ 4.5X10X0.8	(2)
17		SL-4041281-SC	SCREW M4X0.7 L=12	ナハ"コネシ" セムス M4 L=12	(2)



REF.NO	NOTE	PART NO.	DESCRIPTION	ヒンメイ	Qty
1		D2551-215-RAR	CASSETTE FIXIATION BASE COMPL.	カセットコティ"タ"イ ソウクミ	1
2		D2550-215-RAR	CASSETTE FIXIATION BASE ASM.	カセットコティ"タ"イ クミ	(1)
3		D2551-215-ROR	CASSETTE FITTING PLATE	カセットトリツケイタ	(1)
4		D2552-215-ROR	SLIDE CHUCK	スライ"チャック	(1)
5		D2553-215-ROR	SUPPORT PLATE SPACER	シ"イタトリツケ"タ"イ	(1)
6		D2554-215-ROR	CHUCK SUPPORT PLATE	チャックシ"イタ	(1)
7		D2555-215-ROR	CYLINDER FIXIATION PLATE	シリ"ン"タ"コティ"イタ	(1)
8		D2555-22R-R00	FIXED CHUCK	コティ"チャック	(1)
9		PA-1601001-A0	AIR CYLINDER	エア- シリ"ン"タ"-	(1)
10		PJ-3010405-06	STRAIGHT	ストレート	(2)
11		SS-6151412-TP	SCREW 15/64-28 L=14	ロツカクアナホ"ルト 15/64-28	(2)
12		WP-0621016-SD	WASHER 6.2X13X1	ヒラサ"カ"ネ 6.2X13X1	(2)
13		WS-0610002-KN	SPRING WASHER 6.1X12.2X1.5	ハ"ネサ"カ"ネ M6	(2)
14		SM-6042502-TN	SCREW M4X0.7 L=25	ロツカクアナホ"ルト M4X0.7 L=25	(2)
15		SS-7110710-SP	SCREW 11/64-40 L=7	マルヒラネシ" 11/64-40 L=7	(2)
16		WP-0450801-SD	WASHER 4.5X10.0X0.8	ヒラサ"カ"ネ 4.5X10X0.8	(2)
17		SL-4041281-SC	SCREW M4X0.7 L=12	ナハ"コネシ" セムス M4 L=12	(2)

YUKI

YUKI CORP.

1-1-1, KAWASUMI CHO,
CHUO-KU, TOKYO 102, JAPAN

YUKI CORP.
1-1-1, KAWASUMI CHO,
CHUO-KU, TOKYO 102, JAPAN

YUKI CORPORATION

1-1-1, KAWASUMI CHO,
CHUO-KU, TOKYO 102, JAPAN

YUKI CORP.

1-1-1, KAWASUMI CHO, CHUO-KU, TOKYO 102, JAPAN

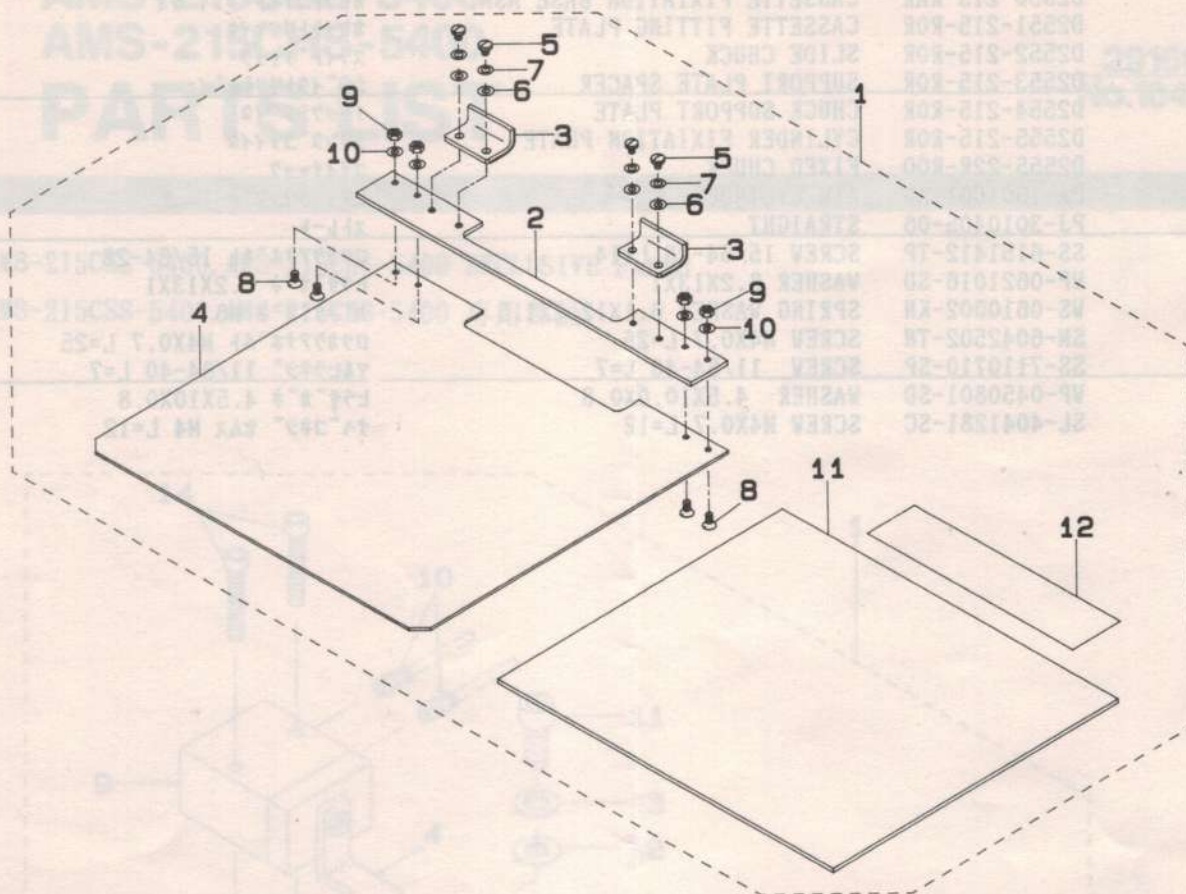
YUKI CORP.

1-1-1, KAWASUMI CHO, CHUO-KU, TOKYO 102, JAPAN

YUKI CORP.

2. CASSETTE COMPONENTS

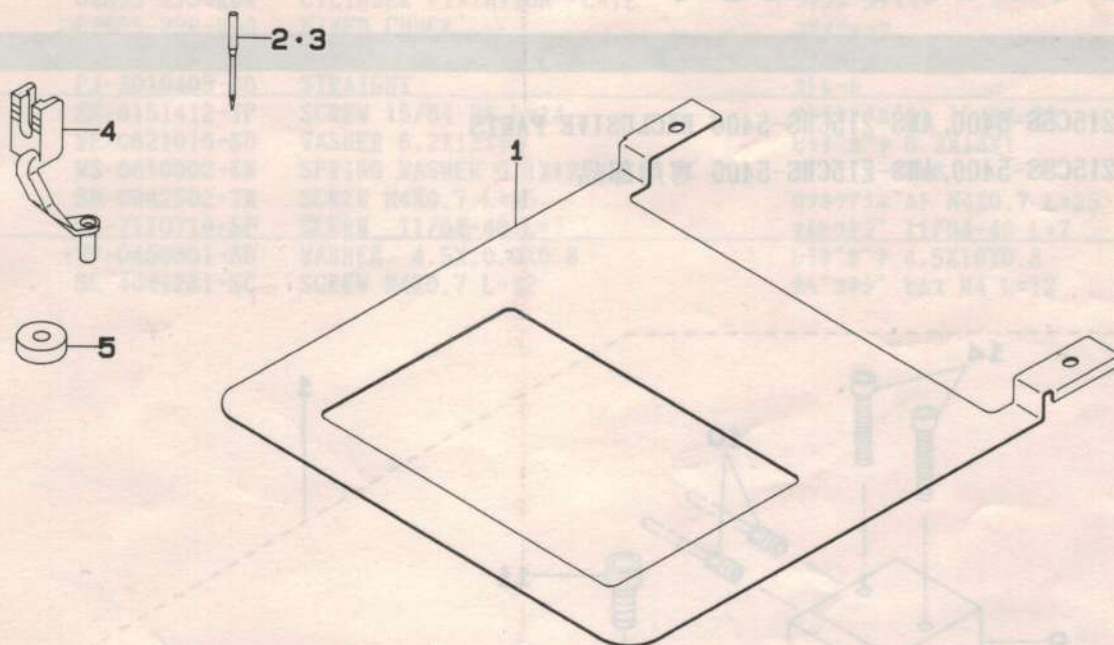
カセット関係



REF.NO	NOTE	PART NO.	DESCRIPTION	ヒソメイ	Qty
1		D2560-215-RAR	CASSETTE ASM.	カセット クミ	1
2		D2560-215-ROR	CASSETTE	カセット	(1)
3		D2561-229-ROR	CHUCK	チャック	(1)
4		D2561-215-ROR	CASSETTE LOWER PLATE	カセットシタイタ	(1)
5		SS-7110510-SP	SCREW 11/64-40 L=5	マルヒラネジ 11/64-40 L= 5	(4)
6		WP-0501016-SD	WASHER 5X10.5X1	ヒラサゝガネ 5X10.5X1	(4)
7		WS-0441040-KP	SPRING WASHER 4.4X7.4X1	ハネサゝガネ 4.4X7.4X1	(4)
8		SM-1030601-SC	SCREW M3 X 8	サラコネジ M3X0.5 L=6	(4)
9		NM-6030000-OA	NUT M3X0.5	ロツカクナツ M3X0.5 1ｼﾖ	(4)
10		WP-0410846-SC	WASHER	ヒラサゝガネ	(4)
11		D2562-215-ROR	CASSETTE UPPER PLATE	カセットウシタイ	(1)
12		B2572-229-000	FILAMENT TAPE	フィラメントテープ	(2)

3. NEEDLE • OPTION COMPONENTS

針・オプション関係



REF.NO	NOTE	PART NO.	DESCRIPTION	ヒンメイ	Qty
1		D2590-215-ROR	LOWER PLATE	シタタ	1
2		MDP-170B1400	NEEDLE DPX17 #14	ハリ DPX17 #14	1
3		MDP-170B1800	NEEDLE DPX17 #18	ハリ DPX17 #18	1
4		B1601-220-00F	INNER PRESSER (F)	ナカオサエ (F)	1
5		B5005-220-000	SPECIAL PRESSER FOOT SLIDING P	トクショオサエアシスベリイタ	1

JUKI

JUKI 株式会社

〒182 東京都調布市国領町8-2-1
TEL. 03-3480-1111 (代表)

工業製品販売本部
TEL. 03-3480-1113 (ダイヤルイン)

JUKI CORPORATION

HEAD OFFICE
8-2-1, KOKURYO-CHO,
CHOFU-CITY, TOKYO 182, JAPAN

BUSINESS OFFICE
1-23-3, KABUKI-CHO,
SHINJUKU-KU, TOKYO 160, JAPAN

PHONE : 03(3205)1188, 1189, 1190
FAX : 03(3203)8260, (3205)9131
TELEX : J22967, 232-2301

お問い合わせ、ご相談は
To order or for further
information,
please contact :

* このパーツリストは商品改良のため予告なく変更する事があります。

* The description covered in this parts list is subject to change for improvement of the commodity without notice.

* このパーツリストは、1994年4月現在の商品仕様で編集・印刷したものです。

* This parts list is edited and printed in accordance with the product specifications as of April 1994.

Printed in Japan