

**Compact Type 1-Needle Lockstitch
 Computer Control Cycle Machine
 小型電子サイクルマシン**

**AMS-206CSL-5000
 AMS-206CHL-5000
 AMS-206CSL-5200
 PARTS LIST**

HOW TO MAKE USE OF THIS PARTS LIST

パーツリストの見方

1. The part numbers of parts shown in the figure indicate the corresponding numbers (Ref. No.) shown by the Index.
図に示された部品の品番は、図にふられてある Ref. No. に対応するインデックスによって、その品番がわかります。

2. Explanation of codes
記号の説明

1) Codes on the "Note" column
"注記" 欄の記号

- ① means this part is changed from the previous parts list.
前回のパーツリストに対して今回変更された部品を意味します
- ② #01 refer to the "Note" explanation at bottom of page.
#01 ページ下の "注記" の説明を参照して下さい

2) Codes on the "E.C. (Engineering change)" column
"変更年月" 欄の記号

- ① A.10/83 Added from October, 1983
1983年10月より追加された
- ② D.10/83 Obsolete from October, 1983
1983年10月より削除された

③ When previous parts (Obsolete part) and new parts (Added parts) are not interchangeable with each other:
部品の互換性がない変更の場合

In this case, even obsolete part (D.) can be ordered with the obsolete part number, so select the parts with changed dates and place your orders.
この場合は削除 (D) された品番でもご注文できますから、変更年月により、いずれかの部品を選択してご注文下さい

Example (例)

Ref. No.	Note 注記	Part No. 品 番	Description	E.C. 変更年月	品 名	Amt. Req. 数量
1	☆	B1401-100-000	Needle bar	D.10/83	ハリホー	—
1-1	☆	B1401-100-000-A	Needle bar	A.10/83	ハリホー	1
2	☆	B1105-200-000	Frame cover	D.10/83	B1105-300-000	—
	☆	B1105-300-000	Frame cover	A.10/83	フレームカバー	1

④ In case when previous parts and new part are interchangeable with each other:
部品の互換性がある場合の変更

In this case the new part number is replaced on the "品名 (Japanese)" column of the previous parts, so please order by the new part number.
この場合は、旧部品の和文品名欄にそれにかわる新しい品番が記入してありますので、新しい品番でご注文下さい

⑤ C.10/83

1	☆	B1105-500-000	Frame cover	C.10/83	B1105-600-000	1
		Correct No. 正しい品番			Wrong No. 誤まり品番	

Please order by the correct part number.
正しい品番でご注文下さい

⑥ M.10/83 The amount required is changed from October, 1983
The new amount required is shown in the "Amt. Req." column.
1983年10月より数量が変更になった。この場合数量欄には新しい数量が表示してあります

3) Codes on the "Amt. Req." column
"数量" 欄の記号

- ① 2 Indicates amount required is 2.
数量、2個を表わします
- ② 2.0 Indicates length in meters. (unit is meter)
長さ、2メートルを表わします (単位はメートルです)
- ③ — Indicates parts obsolete from the parts list.
このパーツリストから削除された部品です
- ④ (1) Indicates sub parts which construct the assembly part.
Assembly part is shown as "asm." and クミ in Japanese, in the "Description" column.
組部品を構成している子部品を表わします 組部品は品名欄に英文で "asm." 和文でクミと表示してあります

When Ordering The Spare Parts:

In order to ensure that we deliver the correct parts to you, please clearly state when ordering the corresponding PART NUMBER (ex. B1109-012-A00) and also the PARTS LIST NUMBER (ex. 0010-01, given at the bottom right of the cover) or the MACHINE SERIAL NUMBER, because there are some parts which have been changed.

補用部品注文の際のご注意

このパーツリストに記載されている補用部品をご注文の際は、部品の番号 (例えば、B1109-012-A00) でご注文下さい。合わせて、ご覧のパーツリストの管理番号 (表紙右下、例えば、No0010-01) 又は、機械番号をご連絡頂ければ幸いです。又、改良のため部品の一部が変更になる場合がありますのでご了承下さい。

CONTENTS

目 次

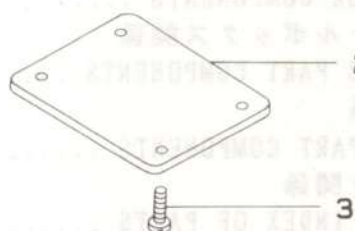
1. FRAME & MISCELLANEOUS COVER COMPONENTS ...	1
頭部・外装関係	
2. TABLE COMPONENTS	2
テーブル関係	
3. CLOTH FEED MECHANISM COMPONENTS	3
布送り台関係	
4. PNEUMATIC COMPONENTS	5
エアー関係	
5. CONTROL BOX COMPONENTS	7
コントロールボックス関係	
6. ACCESSORIE PART COMPONENTS	9
付属品関係	
7. OPTIONAL PART COMPONENTS	10
オプション関係	
NUMERICAL INDEX OF PARTS	11
索引	

*All parts other than above are same thase of modele ASM-205C/206C.

上記以外の部品はAMS-205C/206Cと共通です。

1. FRAME & MISCELLANEOUS COVER COMPONENTS

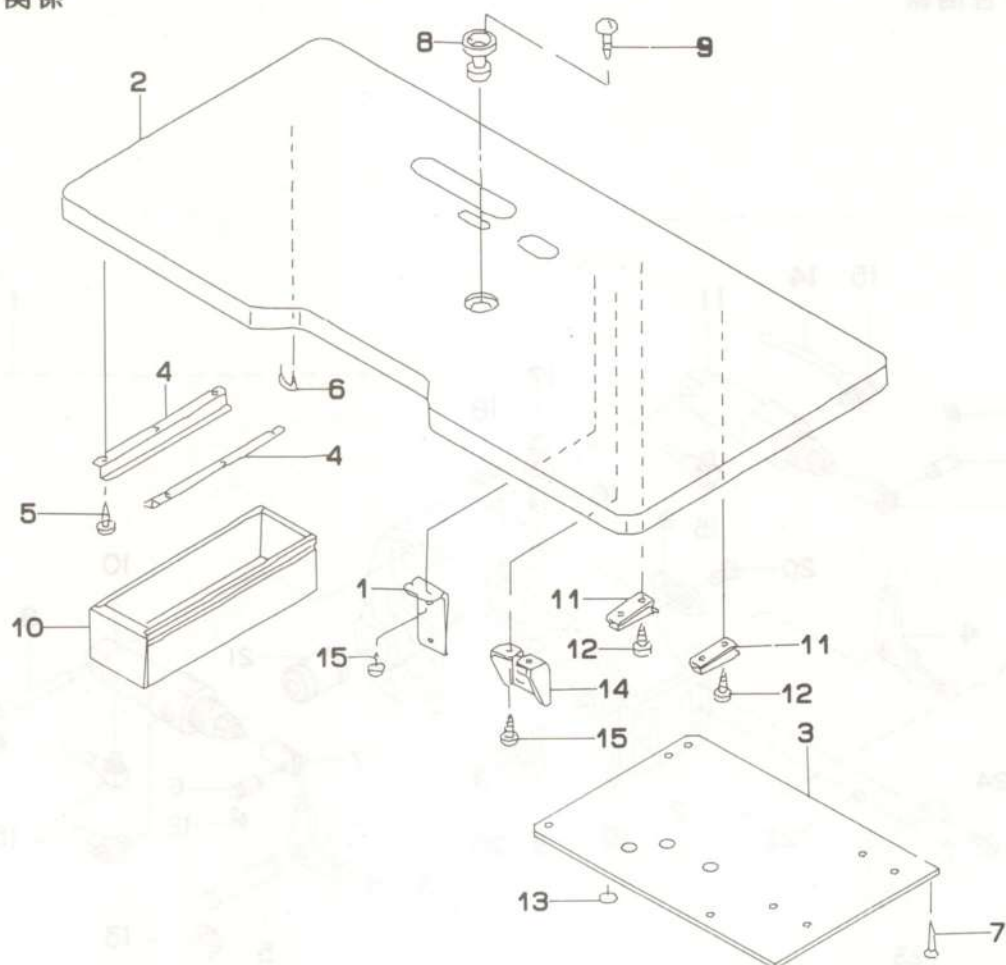
頭部・外装関係



REF.NO.	NOTE	PART NO.	DESCRIPTION	ヒ シ メ イ	AMT.
1		TA-1701002-R0	RUBBER PLUG	トメセン	2
2		B1502-206-000	CARRIER PLATE	オサエ イタ	1
3		SS-9121340-CP	SCREW 3/16-28 L=13	ロツカクホ*ルト 3/16-28 L=13	4
4		B3508-220-000	OIL TUBE HOLDER	ビ*ニール ハ°イフ° オサエ	1
5		SS-7110710-SP	SCREW 11/64-40 L=7	マルヒラネシ* 11/64-40 L=7	1

2. TABLE COMPONENTS

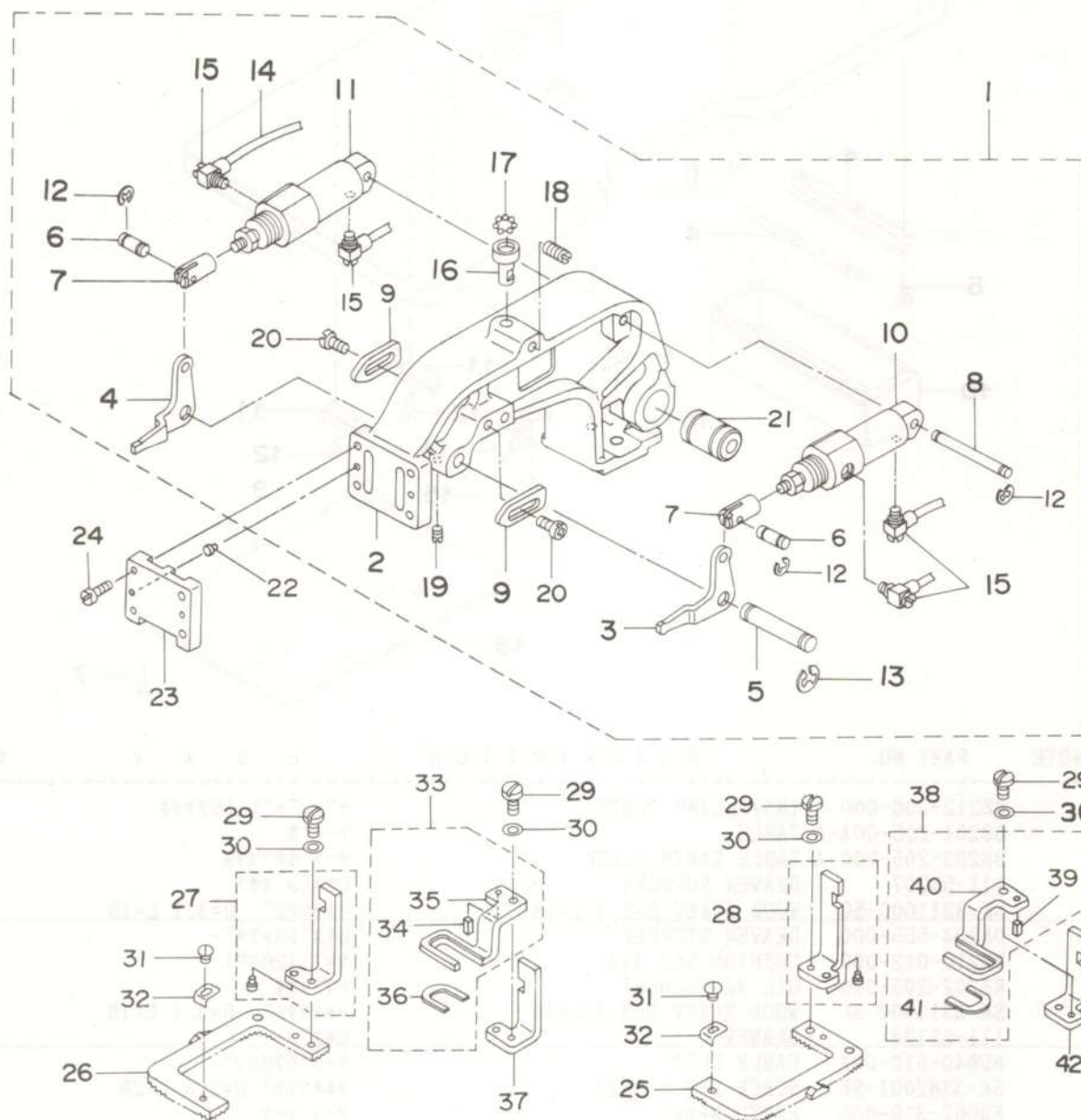
テーブル関係



REF.NO	NOTE	PART NO.	DESCRIPTION	ヒンメイ	Qty
1		B8212-206-000	INSTALLING PLATE	デッソジハソ トリツケイタ	1
2		B8201-205-00A-A	TABLE	デフブル	1
3		B8203-205-000-A	TABLE EARTH PLATE	デフブルアースイタ	1
4		111-55207	DRAWER SUPPORT	ヒキタシ ササエ	2
5		SK-3311600-SC	WOOD SCREW D=3.1 L=16	マルモクネジ D=3.1 L=16	6
6		D8204-555-D00	DRAWER STOPPER	ヒキタシストツハ	1
7		B8210-012-000	CUSHION SET NAIL	クキ (20ミリ)	2
8		B8202-205-000	OIL MANAGEMENT	アブラヌキ	1
9		SK-3311600-SC	WOOD SCREW D=3.1 L=16	マルモクネジ D=3.1 L=16	4
10		111-55108	DRAWER	ヒキタシ	1
11		M9640-510-00A	CABLE CLIP	ケーブルクリップ	2
12		SK-3382001-SE	SCREW D=3.8 L=20	マルモクネジ D=3.8 L=20	4
13		E9567-319-000	EARTH MARK	アース マーク	1
14		B8213-210-000	CONNECTOR BRACKET	コネクタ トリツケイタ	1
15		SK-3452000-SC	WOOD SCREW D=4.5 L=20	マルモクネジ D=4.5 L=20	4

3. CLOTH FEED MECHANISM COMPONENTS

布送り台関係



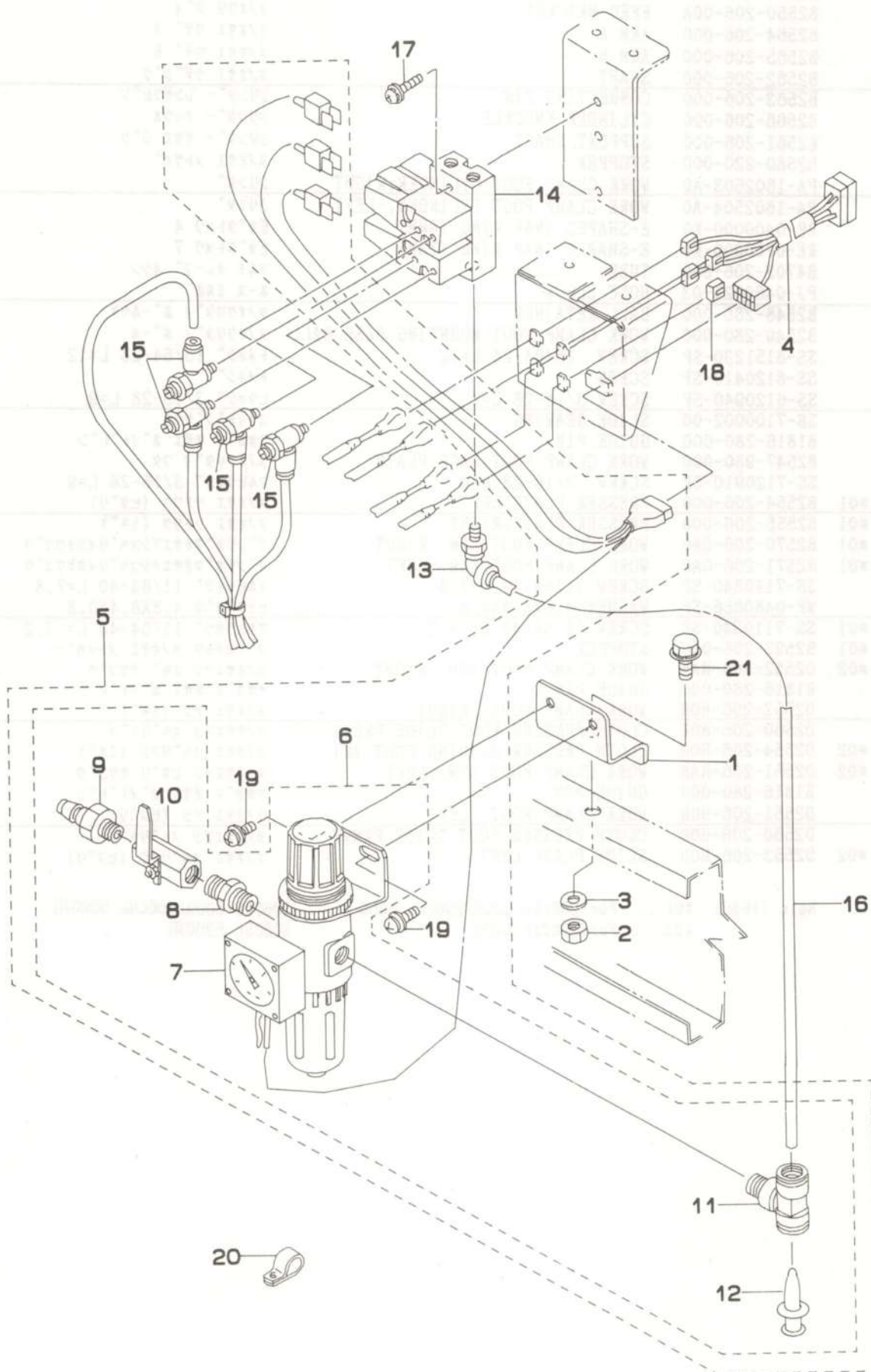
REF.NO.	NOTE	PART NO.	DESCRIPTION	ヒンメイ	AMT.
1		B2550-206-0AA	FEED BRACKET ASM.	ヌノクリタイ クミ	1
2		B2550-206-00A	FEED BRACKET	ヌノクリ タイ	(1)
3		B2564-206-000	ARM A	ヌノオサエ ウデ チ	(1)
4		B2565-206-000	ARM B	ヌノオサエ ウデ B	(1)
5		B2562-206-000	SHAFT	ヌノオサエ ウデ シク	(1)
6		B2563-206-000	CONNECTING PIN	シリントー レンケサヒン	(2)
7		B2566-206-000	CYLINDER KNUCKLE	シリントー ナックル	(2)
8		B2561-206-000	SUPPORT SHAFT	シリントー ササエ シク	(1)
9		B2580-220-000	STOPPER	ヌノオサエ ストッパ	(2)
10		PA-1602503-A0	WORK CLAMP FOOT CYLINDER, RIGHT	シリントー	(1)
11		PA-1602504-A0	WORK CLAMP FOOT CYLINDER, LEFT	シリントー	(1)
12		RE-0400000-K0	E-SHAPED SNAP RING (4MM)	Eカ タメワ 4	(6)
13		RE-0700000-K0	E-SHAPED SNAP RING (7MM)	Eカ タメワ 7	(2)
14		B4703-206-000	TUBE	マルチ チューブ 4シ	(1)
15		PJ-0460525-03	HOSE ELBOW	ホース エルボ	(4)
16		B2548-280-000	BALL RETAINER	ヌノクリタイ ホールウケ	(1)
17		B2549-280-000	WORK CLAMP FOOT MOUNTING BASE BALL	ヌノクリタイ ホール	(7)
18		SS-8151230-SP	SCREW 15/64-28 L=12	トメネシ 15/64-28 L=12	(1)
19		SS-8120410-SP	SCREW	トメネシ	(1)
20		SS-6120940-SP	SCREW 3/16-28 L=9	ヒラネシ 3/16-28 L=9	(4)
21		SB-7100002-00	SLIDE BEARING	スライ シクウケ	(1)
22		B1816-280-000	GUIDE PIN	ナカカマ オサエ カイトヒン	2
23		B2547-980-000	WORK CLAMP FOOT FACE PLATE	ヌノクリタイ フタ	1
24		SS-7120910-SP	SCREW 3/16-28 L=9	マルヒラネシ 3/16-28 L=9	4
25	#01	B2554-206-000	PRESSER PLATE, LEFT	ヌノオサエ ソトワク (ヒタリ)	1
26	#01	B2555-206-000	PRESSER PLATE, RIGHT	ヌノオサエ ソトワク (ミキ)	1
27	#01	B2570-206-0A0	WORK CLAMP FOOT ASM. RIGHT	ブソリカ タオサエ アシスヘリイタケツコウ	1
28	#01	B2571-206-0A0	WORK CLAMP FOOT ASM. LEFT	ブソリカ タオサエ アシスヘリイタケツコウ	1
29		SS-7110840-SP	SCREW 11/64-40 L=7.8	マルヒラネシ 11/64-40 L=7.8	2
30		WP-0480856-SP	WASHER 4.8X8.4X0.8	ヒラサカネ 4.8X8.4X0.8	2
31	#01	SS-7110340-SP	SCREW 11/64-40 L= 3.2	マルヒラネシ 11/64-40 L= 3.2	4
32	#01	B2592-206-000	STOPPER	プラスチック ヌノオサエ ストッパ	4
33	#02	D2552-206-HAH	WORK CLAMP FOOT ASM., RIGHT	ヌノオサエ アシ ミキ ケツコウ	1
34		B1816-280-000	GUIDE PIN	ナカカマ オサエ カイトヒン	(1)
35		D2552-206-HOH	WORK CLAMP FOOT, RIGHT	ヌノオサエ アシ (ミキ)	(1)
36		D2560-206-HOH	CLOTH PRESSER FOOT SLIDE PREVE	ヌノオサエ アシ スヘリトメ	(1)
37	#02	D2554-206-HOH	CLOTH PRESSER SLIDING FOOT (RI	ヌノオサエ スヘリアシ (ミキ)	1
38	#02	D2551-206-HAH	WORK CLAMP FOOT ASM., LEFT	ヌノオサエ アシ ヒタリ ケツコウ	1
39		B1816-280-000	GUIDE PIN	ナカカマ オサエ カイトヒン	(1)
40		D2551-206-HOH	WORK CLAMP FOOT, LEFT	ヌノオサエ アシ (ヒタリ)	(1)
41		D2560-206-HOH	CLOTH PRESSER FOOT SLIDE PREVE	ヌノオサエ アシ スヘリトメ	(1)
42	#02	D2553-206-HOH	SLIDE PLATE, LEFT	ヌノオサエ スヘリアシ (ヒタリ)	1

Note (注記) #01.....For 206CSL-5000/206CHL-5000
#02.....For 206CSL-5200

206CSL-5000/206CHL-5000用
206CSL-5200用

4. PNEUMATIC COMPONENTS

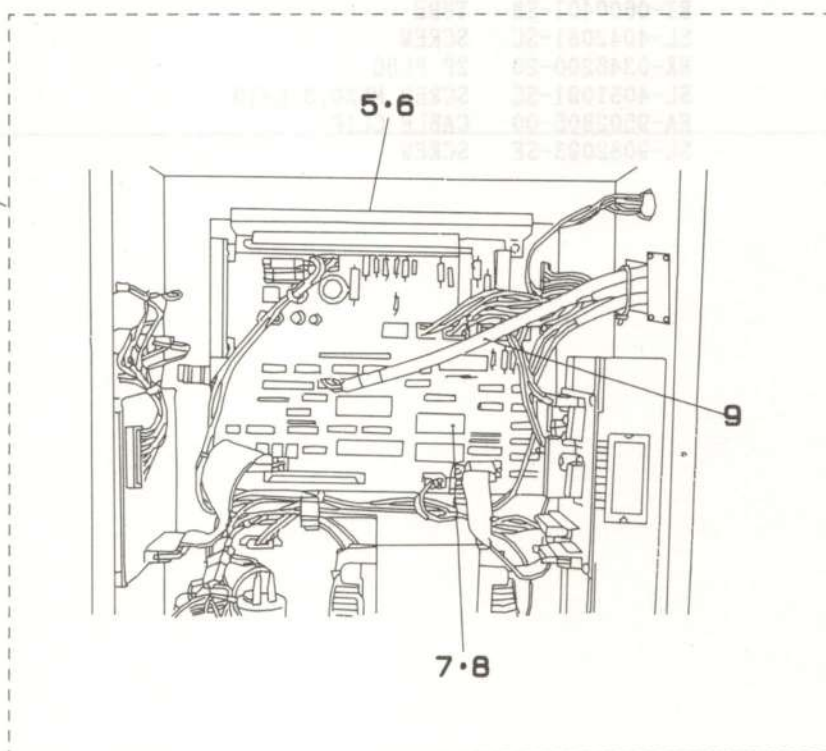
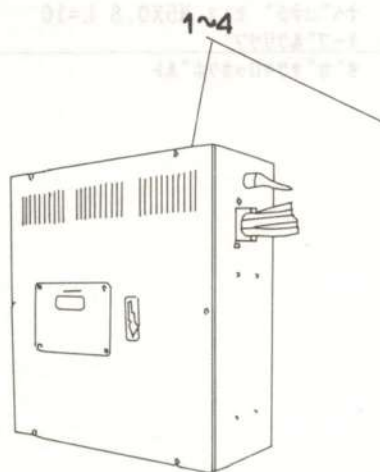
エア関係



REF.NO	NOTE	PART NO.	DESCRIPTION	ヒンメイ	Qty
1		B8211-206-000	FILTER INSTALLING PLATE	フィルタ トリツケイタ	1
2		NM-6080721-SE	NUT M8	ロツカクナツト M8	1
3		WP-0871602-SE	WASHER 8.7X18X1.6	ヒラサカネ 8.7X18X1.6	1
4		B8214-206-BA0	AIR SWITCH TRUNK CORD ASM.	エアスイッチ チェウケイコードクミ	1
5		B4715-210-OB0	AIR SWITCH VALVE CABLE ASM.	エアスイッチバルブケーブルクミ	(1)
6		B4715-210-OA0	FILTER REGULATOR ASM.	フィルタレキエレータクミ	(1)
7		PF-0552040-B0	FILTER REGULATOR	フィルタレキエレータ	(1)
8		PJ-0305200-01	RING JOINT (NIPPLE)	カンツキチ (ニツフール)	(1)
9		PJ-3090052-03	QUICK JOINT PLUG	ワンタツチジョイントプラグ	(1)
10		G5430-116-000	AIR COCK	エアコック	(1)
11		PJ-3050652-02	TEE	リョウケチティ	(1)
12		PX-9500090-00	PLUG	プラグ	(1)
13		PJ-3040651-01	ELBOW UNION 6XPT1/8	エルボユニオン 6XPT1/8	1
14		PV-0351130-A0	SOLENOID VALVE ASM.	デモンジハソクミ	1
15		PC-0105070-00	SPEED CONTROLLER	スピーードコントローラ	4
16		BT-0600401-EB	TUBE	チューブ	0.7
17		SL-4042081-SC	SCREW	サカネツキナハコネジ	2
18		HK-0346200-20	2P PLUG	プラグ 2P	1
19		SL-4051091-SC	SCREW M5X0.8 L=10	ナハコネジ セムス M5X0.8 L=10	2
20		EA-9502B05-00	CABLE CLIP	ケーブルクリップ	2
21		SL-9082093-SE	SCREW	サカネツキロツカクホルト	1

5. CONTROL BOX COMPONENTS

コントロールボックス関係



REF.NO	NOTE	PART NO.	DESCRIPTION	ヒンメイ	Qty
1	#01	M8510-519-AE0	CONTROL BOX ASM.	セイヨハコクミ	1
2	#02	M8510-519-BE0	CONTROL BOX ASM.	セイヨハコクミ	1
3	#03	M8510-519-AB0	CONTROL BOX ASM.	セイヨハコクミ	1
4	#04	M8510-519-BB0	CONTROL BOX ASM.	セイヨハコクミ	1
5	#05	M8601-519-BA0	MAIN BASE B ASM.	MAIN キハン(B)クミ	(1)
6	#06	M8601-519-CA0	MAIN BASE C ASM.	MAIN キハン(C)クミ	(1)
7	#05	HL-0106200-03	IC	IC	(1)
8	#06	HL-0106200-04	IC	IC	(1)
9		B8214-206-BA0	AIR SWITCH TRUNK CORD ASM.	エアースイッチ チュウケイコトクミ	(1)

Note (注記) #01...FOR 206CSL-5000/206CHL-5000 100V ~ 240V 206CSL-5000/206CHL-5000 100V ~ 240V 用

#02...FOR 206CSL-5000/206CHL-5000 220V ~ 440V 206CSL-5000/206CHL-5000 220V ~ 240V 用

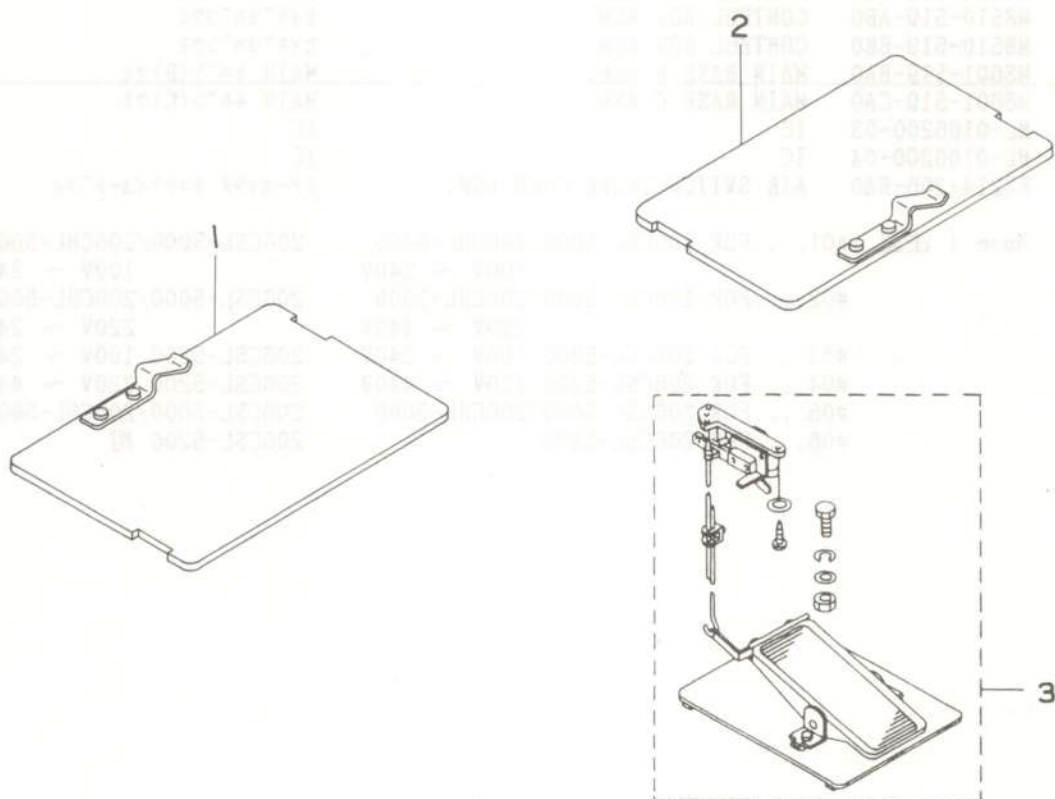
#03...FOR 206CSL-5200 100V ~ 240V 206CSL-5200 100V ~ 240V 用

#04...FOR 206CSL-5200 220V ~ 440V 206CSL-5200 220V ~ 440V 用

#05...FOR 206CSL-5000/206CHL-5000 206CSL-5000/206CHL-5000 用

#06...FOR 206CSL-5200 206CSL-5200 用

6. ACCESSORIE PART COMPONENTS 付属品関係

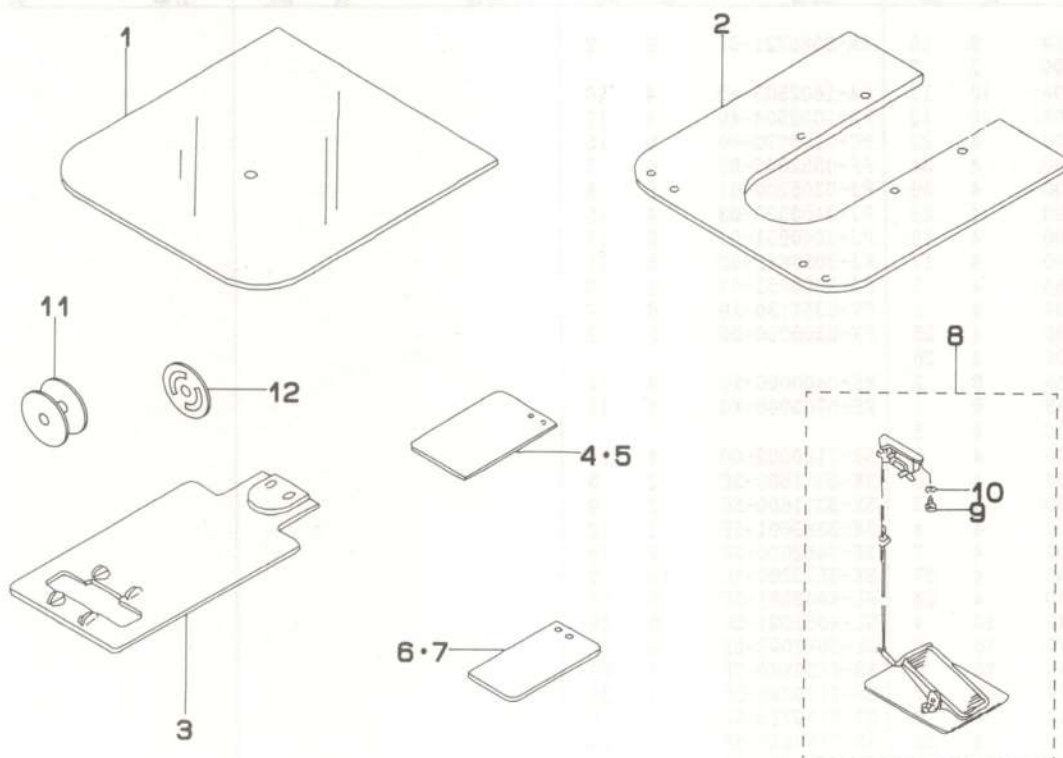


REF.NO	NOTE	PART NO.	DESCRIPTION	ヒンメイ	Qty
1	#01	B2557-206-0AB	PLASTIC PLATE ASM.,RIGHT	プラスチックメノオサエ プランクミキクミ	1
2	#01	B2557-206-0AA	PLASTIC PLATE ASM.,LEFT	プラスチックメノオサエ プランクヒタリクミ	1
3		GPK-470010AA	3-JOINT PEDAL ASM.	3レン ペダル クミ	1

Note (注記) #01....FOR 206CSL-5000/206CHL-5000 206CSL-5000/206CHL-5000 用

7. OPTIONAL PART COMPONENTS

オプション関係



REF.NO	NOTE	PART NO.	DESCRIPTION	ヒンメイ	Qty
1	#01	D1170-206-HOH	NEEDLE ASSISTANT COVER SHEET	ハリイタ ホジョ カバー シート	1
2	#01	D1112-206-HOH	NEEDLE PLATE AUXILARY COVER	ハリイタ ホジョ カバー	1
3	#01	D2557-206-HOH	FEED PLATE (30MM)	シタイタ (30MM)	1
4	#02	B2572-206-0X0	FEEDING FRAM BLANK, RIGHT	フヱンリカ タヌノオサエソトワクキ サナシ	1
5	#02	B2572-206-0Y0	FEEDING FRAM BLANK, RIGHT	フヱンリカ タヌノオサエソトワクキ サアリ	1
6	#02	B2573-206-0X0	FEEDING FRAM BLANK, LEFT	フヱンリカ タヌノオサエソトワクキ サナシ	1
7	#02	B2573-206-0Y0	FEEDING FRAM BLANK, LEFT	フヱンリカ タヌノオサエソトワクキ サアリ	1
8		GPK-480010A0	PEDAL ASM.	3タツン ペダル (クミ)	1
9		SK-3513200-SC	WOOD SCREW D=5.1 L=32	マルモクネジ D=5.1 L=32	(2)
10		WP-0550800-SP	WASHER 5.5X10X0.8	ヒラサカネ 5.5X10X0.8	(2)
11	#03	B1805-205-00A	BOBBIN	ホビーン	1
12	#03	B1808-205-00A	IDLE PREVENTION SPRING	クウデンホウシハネ	1

Note (注記) #01....FOR 206CSL-5200

#02....FOR 206CSL-5000/206CHL-5000

#03....USE TOGETHER

206CSL-5200 用

206CSL-5000/206CHL-5000 用

ペアで使用

NUMERICAL INDEX OF PARTS

索引

PART NO 品番	PAGE 頁	REF NO	PART NO 品番	PAGE 頁	REF NO	PART NO 品番	PAGE 頁	REF NO	PART NO 品番	PAGE 頁	REF NO
BT-0600401-EB	6	16	NM-6080721-SE	6	2						
B1502-206-000	2	2									
B1805-205-00A	10	11	PA-1602503-A0	4	10						
B1808-205-00A	10	12	PA-1602504-A0	4	11						
B1816-280-000	4	22	PC-0105070-00	6	15						
B1816-280-000	4	34	PF-0552040-B0	6	7						
B1816-280-000	4	39	PJ-0305200-01	6	8						
B2547-980-000	4	23	PJ-0460525-03	4	15						
B2548-280-000	4	16	PJ-3040851-01	6	13						
B2549-280-000	4	17	PJ-3050652-02	6	11						
B2550-206-0AA	4	1	PJ-3090052-03	6	9						
B2550-206-00A	4	2	PV-0351130-A0	6	14						
B2554-206-000	4	25	PX-9500090-00	6	12						
B2555-206-000	4	26									
B2557-206-0AA	9	2	RE-0400000-K0	4	12						
B2557-206-0AB	9	1	RE-0700000-K0	4	13						
B2561-206-000	4	8									
B2562-206-000	4	5	SB-7100002-00	4	21						
B2563-206-000	4	6	SK-3311600-SC	2	5						
B2564-206-000	4	3	SK-3311600-SC	2	9						
B2565-206-000	4	4	SK-3382001-SE	2	12						
B2566-206-000	4	7	SK-3452000-SC	2	15						
B2570-206-0A0	4	27	SK-3513200-SC	10	9						
B2571-206-0A0	4	28	SL-4042081-SC	6	17						
B2572-206-0X0	10	4	SL-4051091-SC	6	19						
B2572-206-0Y0	10	5	SL-9082093-SE	6	21						
B2573-206-0X0	10	6	SS-6120940-SP	4	20						
B2573-206-0Y0	10	7	SS-7110340-SP	4	31						
B2580-220-000	4	9	SS-7110710-SP	2	5						
B2592-206-000	4	32	SS-7110840-SP	4	29						
B3508-220-000	2	4	SS-7120910-SP	4	24						
B4703-206-000	4	14	SS-8120410-SP	4	19						
B4715-210-0A0	6	6	SS-8151230-SP	4	18						
B4715-210-0B0	6	5	SS-9121340-CP	2	3						
B8201-205-00A-A	2	2									
B8202-205-000	2	8	TA-1701002-R0	2	1						
B8203-205-000-A	2	3									
B8210-012-000	2	7	WP-0480856-SP	4	30						
B8211-206-000	6	1	WP-0550800-SP	10	10						
B8212-206-000	2	1	WP-0871602-SE	6	3						
B8213-210-000	2	14									
B8214-206-BA0	6	4	111-55108	2	10						
B8214-206-BA0	8	9	111-55207	2	4						
D1112-206-H0H	10	2									
D1170-206-H0H	10	1									
D2551-206-HAH	4	38									
D2551-206-H0H	4	40									
D2552-206-HAH	4	33									
D2552-206-H0H	4	35									
D2553-206-H0H	4	42									
D2554-206-H0H	4	37									
D2557-206-H0H	10	3									
D2560-206-H0H	4	36									
D2560-206-H0H	4	41									
D8204-555-D00	2	6									
EA-9502805-00	6	20									
E9567-319-000	2	13									
GPK-470010AA	9	3									
GPK-480010A0	10	8									
G5430-116-000	6	10									
HK-0346200-20	6	18									
HL-0106200-03	8	7									
HL-0106200-04	8	8									
M8510-519-AB0	8	3									
M8510-519-AE0	8	1									
M8510-519-BB0	8	4									
M8510-519-BE0	8	2									
M8601-519-BA0	8	5									
M8601-519-CA0	8	6									
M9640-510-00A	2	11									

JUKI

JUKI CORPORATION

HEAD OFFICE

8-2-1, KOKURYO-CHO,
CHOFU-CITY, TOKYO 182, JAPAN

BUSINESS OFFICE

1-23-3, KABUKI-CHO,
SHINJUKU-KU, TOKYO 160, JAPAN

PHONE : 03(3205)1188, 1189, 1190

FAX : 03(3203)8260, (3205)9131

TELEX : J22967, 232-2301

JUKI 株式会社

〒182 東京都調布市国領町8-2-1
TEL. 03-3480-1111(代表)

工業製品販売本部
TEL. 03-3480-1113(ダイヤルイン)

お買い求め、ご相談は
To order or for further
information,
please contact:

- * このパーツリストは商品改良のため予告なく変更する事があります。
- * The description covered in this parts list is subject to change for improvement of the commodity without notice.
- * このパーツリストは、1994年6月現在の商品仕様で編集・印刷したものです。
- * This parts list is edited and printed in accordance with the product specifications as of June 1994.