

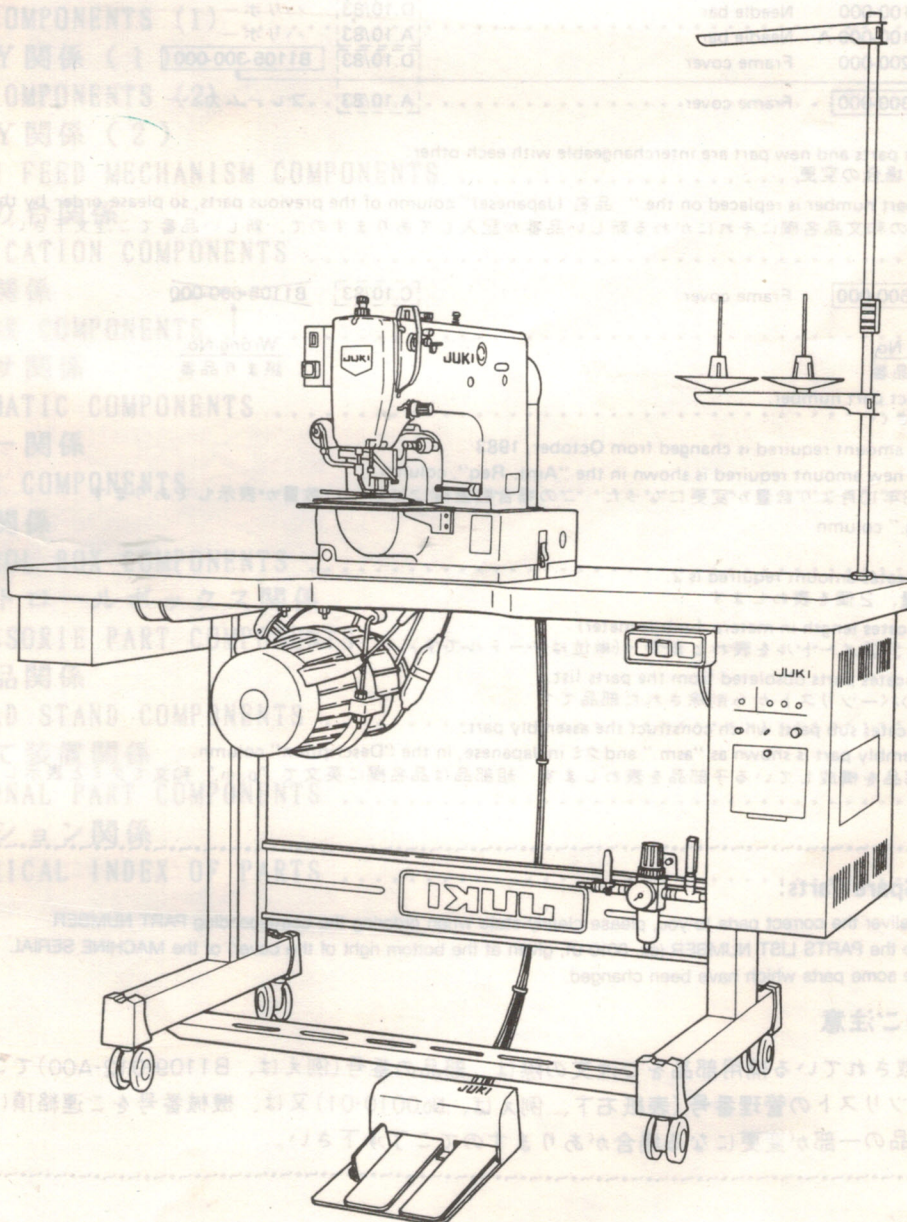
JUKI

Heavy-Weight Material Compact Type 1-Needle Lockstitch
Computer Control Cycle Machine
厚物用小型電子サイクルマシン

AMS-206CGL



PARTS LIST



29069507
No.0696-00

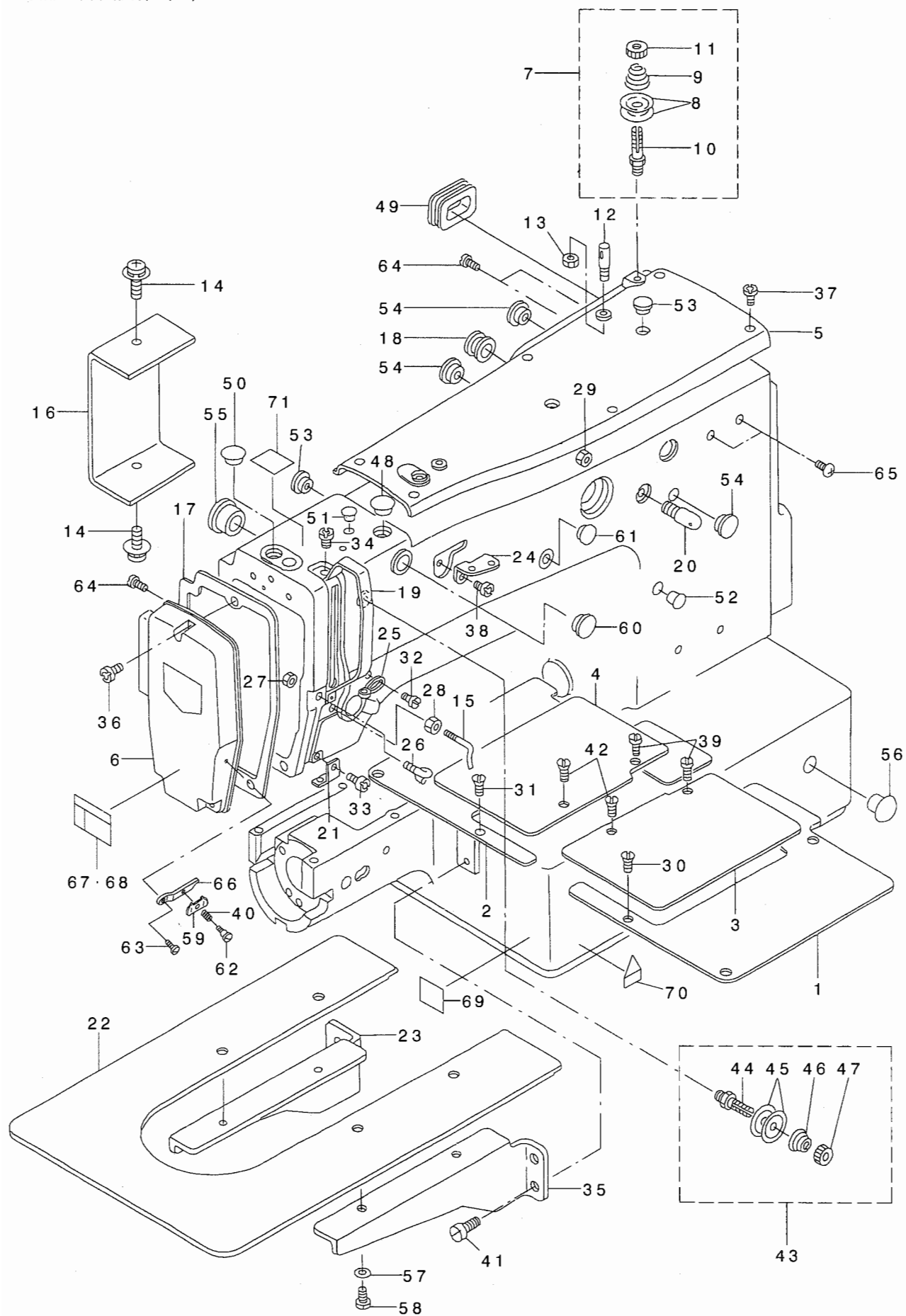
CONTENTS

目 次

| | |
|--|----|
| 1. FRAME & MICELLANEOUS COVER COMPONENTS (1) | 1 |
| 頭部・外装関係 (1) | |
| 2. FRAME & MICELLANEOUS COVER COMPONENTS (2) | 3 |
| 頭部・外装関係 (2) | |
| 3. MAIN SHAFT & NEEDLE BAR COMPONENTS | 5 |
| 上軸・針棒関係 | |
| 4. PRESSER MECHANISM COMPONENTS | 7 |
| 中押さえ関係 | |
| 5. TENSION RELEASE & THREAD TRIMMER MECHANISM COMPONENTS | 9 |
| 糸ゆるめ・糸切り関係 | |
| 6. SHUTTLE DRIVER SHAFT COMPONENTS | 11 |
| 下軸関係 | |
| 7. WIPER MECHANISM COMPONENTS | 13 |
| ワイパ関係 | |
| 8. X-Y COMPONENTS (1) | 15 |
| X-Y 関係 (1) | |
| 9. X-Y COMPONENTS (2) | 17 |
| X-Y 関係 (2) | |
| 10. CLOTH FEED MECHANISM COMPONENTS | 19 |
| 布送り台関係 | |
| 11. LUBRICATION COMPONENTS | 21 |
| 給油関係 | |
| 12. SENSOR COMPONENTS | 23 |
| センサ関係 | |
| 13. PNEUMATIC COMPONENTS | 25 |
| エアー関係 | |
| 14. TABLE COMPONENTS | 27 |
| 脚卓関係 | |
| 15. CONTROL BOX COMPONENTS | 29 |
| コントロールボックス関係 | |
| 16. ACCESSORIE PART COMPONENTS | 31 |
| 付属品関係 | |
| 17. THREAD STAND COMPONENTS | 33 |
| 糸立て装置関係 | |
| 18. OPTIONAL PART COMPONENTS | 35 |
| オプション関係 | |
| NUMERICAL INDEX OF PARTS | 37 |
| 索引 | |

1. FRAME & MICELLANEOUS COVER COMPONENTS (1)

頭部・外装関係 (1)



| REF. NO | NOTE | PART NO. | DESCRIPTION | ヒ シ メ イ | Qty |
|---------|------|---------------|------------------------------|------------------------|-----|
| 1 | | B1108-205-000 | RIGHT COVER | オクリタ'イカハ' - ミキ' | 1 |
| 2 | | B1109-205-000 | LEFT COVER | オクリタ'イカハ' - ヒタ'リ | 1 |
| 3 | | B1110-205-000 | AUXILIARY COVER, RIGHT | オクリタ'イカハ' - ミキ' | 1 |
| 4 | | B1111-205-000 | AUXILIARY COVER, LEFT | オクリタ'イカハ' - ヒタ'リ | 1 |
| 5 | | B1104-210-00B | TOP COVER | シ'ヨウメン カハ' - | 1 |
| 6 | | B1105-210-0AC | FACE COVER ASM. | メン'ア'カハ' -(クミ) | 1 |
| 7 | | B1115-232-0A0 | FIRST THREAD TENSION ASM. | タ'イ1 イトチヨ-シ クミ | 1 |
| 8 | | B3126-012-000 | THREAD TENSION DISK | イトチヨ-シ'サ | (2) |
| 9 | | B1115-232-000 | FIRST THREAD TENSION SPRING | タ'イ1 イトチヨ-シ ハ'ネ | (1) |
| 10 | | B3123-352-000 | THREAD TENSION ROD | イトチヨ-シ'ホ' | (1) |
| 11 | | B3125-012-000 | THREAD TENSION NUT | イトチヨ-シ ナツト | (1) |
| 12 | | 100-07003 | THREAD GUIDE PIN | イトマキ アンナイホ' | 1 |
| 13 | | NS-6110310-SP | NUT 11/64-40 | ロツカクナツト 11/64-40 | 1 |
| 14 | | SL-4040891-SC | SCREW M4 L=8 | サ'カ'ネツキ ナ'コネシ' M4 L=8 | 2 |
| 15 | | B3118-771-000 | TENSION THREAD GUIDE, NO.2 | タ'イ2 イトチヨ-シ イトアンナイ | 1 |
| 16 | | B1128-210-00B | SWITCH COVER | トウ'ア'スイツチ トリツケタ'イカハ' - | 1 |
| 17 | | B1117-210-000 | FACE PLATE GASKET | メン'ア'カハ' - ハ'ツキン | 1 |
| 18 | | B1126-210-000 | WIRE BUSHING | コ-ト'ア'ツシユ | 1 |
| 19 | | 138-16608 | BALANCE COVER | テン'ビ'ンカハ' - | 1 |
| 20 | | B1123-280-000 | FIRST THREAD GUIDE | タ'イ'イ'チ イトアンナイ | 1 |
| 21 | | B1129-210-000 | FRAME THREAD GUIDE (B) | ア-ム イト アンナイB | 1 |
| 22 | | B1112-206-000 | NEEDLE PLATE AUXILIARY COVER | ハリイタホシ'ヨカハ' - | 1 |
| 23 | | B1113-206-000 | RIGHT COVER | ハリイタホシ'ヨカハ' - ササエ ミキ' | 1 |
| 24 | | B1111-232-000 | THREAD GUIDE PLATE | イトアンナイ イタ | 1 |
| 25 | | B1126-552-000 | ARM THREAD GUIDE A | ア-ム イトアンナイ A | 1 |
| 26 | | B3114-771-000 | THREAD GUIDE | イトアンナイ | 1 |
| 27 | | NS-6090310-SP | NUT 9/64-40 | ロツカクナツト 9/64-40 | 1 |
| 28 | | NS-6090310-SP | NUT 9/64-40 | ロツカクナツト 9/64-40 | 1 |
| 29 | | NS-6150310-SP | NUT 15/64-28 | ロツカクナツト 15/64-28 | 1 |
| 30 | | SS-1110840-SP | SCREW 11/64-40 L=8 | サラネシ' 11/64-40 L=8 | 3 |
| 31 | | SS-1110840-SP | SCREW 11/64-40 L=8 | サラネシ' 11/64-40 L=8 | 3 |
| 32 | | SS-3090610-SP | SCREW 9/64-40 L=6 | マルネシ' 9/64-40 L=6 | 1 |
| 33 | | SS-7110840-SP | SCREW 11/64-40 L=7.8 | マルヒラネシ' 11/64-40 L=7.8 | 1 |
| 34 | | SS-4090715-SP | SCREW 9/64-40 L=7 | ナ'ハ'ネシ' 9/64-40 L=7 | 2 |
| 35 | | B1120-206-000 | LEFT COVER | ハリイタホシ'ヨカハ' - ササエ ヒタ'リ | 1 |
| 36 | | SS-4111015-SP | SCREW 11/64-40 L=10 | ナ'ハ'ネシ' 11/64-40 L=10 | 3 |
| 37 | | SS-4111015-SP | SCREW 11/64-40 L=10 | ナ'ハ'ネシ' 11/64-40 L=10 | 6 |
| 38 | | SS-4150715-SP | SCREW 15/64-28 L=7 | ナ'ハ'ネシ' 15/64-28 L=7 | 1 |
| 39 | | SS-7110720-SP | SCREW 11/64-40 L=7 | マルヒラネシ' 11/64-40 L=7 | 2 |
| 40 | | B1132-521-000 | THREAD PRESSER PLATE SPRING | ハリイ'ト'オサエイタ ハ'ネ | 1 |
| 41 | | SS-6120940-SP | SCREW 3/16-28 L=9 | ヒラネシ' 3/16-28 L=9 | 4 |
| 42 | | SS-1110840-SP | SCREW 11/64-40 L=8 | サラネシ' 11/64-40 L=8 | 2 |
| 43 | | B1115-232-0A0 | FIRST THREAD TENSION ASM. | タ'イ1 イトチヨ-シ クミ | 1 |
| 44 | | B3123-352-000 | THREAD TENSION ROD | イトチヨ-シ'ホ' | (1) |
| 45 | | B3126-012-000 | THREAD TENSION DISK | イトチヨ-シ'サ | (1) |
| 46 | | B1115-232-000 | FIRST THREAD TENSION SPRING | タ'イ1 イトチヨ-シ ハ'ネ | (1) |
| 47 | | B3125-012-000 | THREAD TENSION NUT | イトチヨ-シ ナツト | (1) |
| 48 | | TA-1050504-R0 | RUBBER PLUG | トメセン | 1 |
| 49 | | B3515-210-000 | RUBBER PLUG | トメセン J | 2 |
| 50 | | TA-1250804-R0 | RUBBER PLUG | トメセン | 2 |
| 51 | | TA-0750704-R0 | RUBBER PLUG | トメセン | 1 |
| 52 | | TA-0850604-R0 | RUBBER PLUG | トメセン | 2 |
| 53 | | TA-1050504-R0 | RUBBER PLUG | トメセン | 2 |
| 54 | | TA-1250406-R0 | RUBBER PLUG D=12.5 L=4 | トメセン D=12.5 L=4 | 3 |
| 55 | | TA-2100904-R0 | RUBBER PLUG | トメセン | 1 |
| 56 | | TA-1250504-R0 | RUBBER PLUG | トメセン | 1 |
| 57 | | WP-0450000-SD | WASHER 4.5X8X0.5 | ヒラサ'カ'ネ 4.5X8X0.5 | 4 |
| 58 | | SS-6110610-TP | SCREW 11/64-40 L=6 | ヒラネシ' 11/64-40 L=6 | 4 |
| 59 | | 101-29104 | THREAD PRESSER PLATE | ハリイ'ト'オサエイタ | 1 |
| 60 | | TA-1470704-R0 | RUBBER PLUG | トメセン | 1 |
| 61 | | TA-0850604-R0 | RUBBER PLUG | トメセン | 2 |
| 62 | | SD-0380551-SL | HINGE SCREW D= 3.80 H= 5.5 | タ'ンネシ' D=3.8 H=5.5 | 1 |
| 63 | | SS-7090910-SP | SCREW 9/64-40 L= 8.5 | マルヒラネシ' 9/64-40 L=8.5 | 1 |
| 64 | | SS-7110710-SP | SCREW 11/64-40 L=7 | マルヒラネシ' 11/64-40 L=7 | 4 |
| 65 | | SS-7110840-SP | SCREW 11/64-40 L=7.8 | マルヒラネシ' 11/64-40 L=7.8 | 2 |
| 66 | | B1145-210-000 | INSTALLING BASE | ハリイ'ト'オサエ トリツケタ'イ | 1 |
| 67 | #01 | CM-3002003-01 | SAFETY LABEL, 5(SMALL). | アン'セ'ン'ラ'ル 5(シヨウ) | 1 |
| 68 | #03 | CM-3002003-A1 | SAFETY LABEL, 6 (SMALL). | アン'セ'ン'ラ'ル 6(シヨウ) | 1 |
| 69 | #02 | B1143-210-000 | LABEL | ユ'ビ'チ'ユウイ'ラ'ル | 1 |
| 70 | #01 | CM-3002000-B2 | LABEL(25). | ハ'サ'ミ'コ'ミ'チュウイ'シ'ル(25) | 1 |
| 71 | #04 | B1191-215-P00 | NEEDLE SETTING LABEL | ハリ'トリ'ツケ'ラ'シ'ラ'ル | 1 |

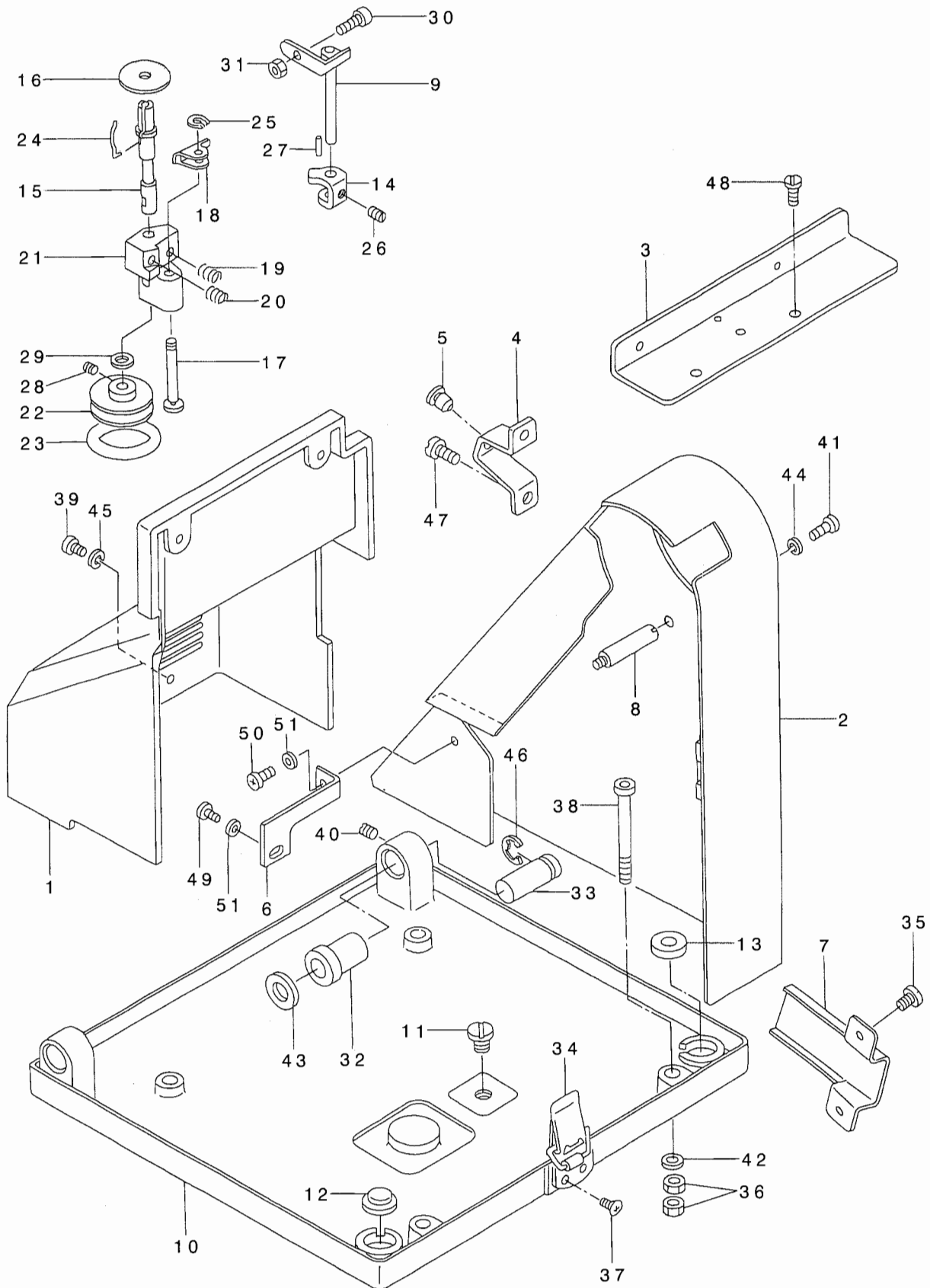
NOTE (注記)

#01....FOR DOMESTIC
#02....FOR JE
#03....FOR EXPORT(EXCEPT JE)
#04....FOR P

国内用
JE用
輸出用(JEを除く)
P仕様

2. FRAME & MICELLANEOUS COVER COMPONENTS (2)

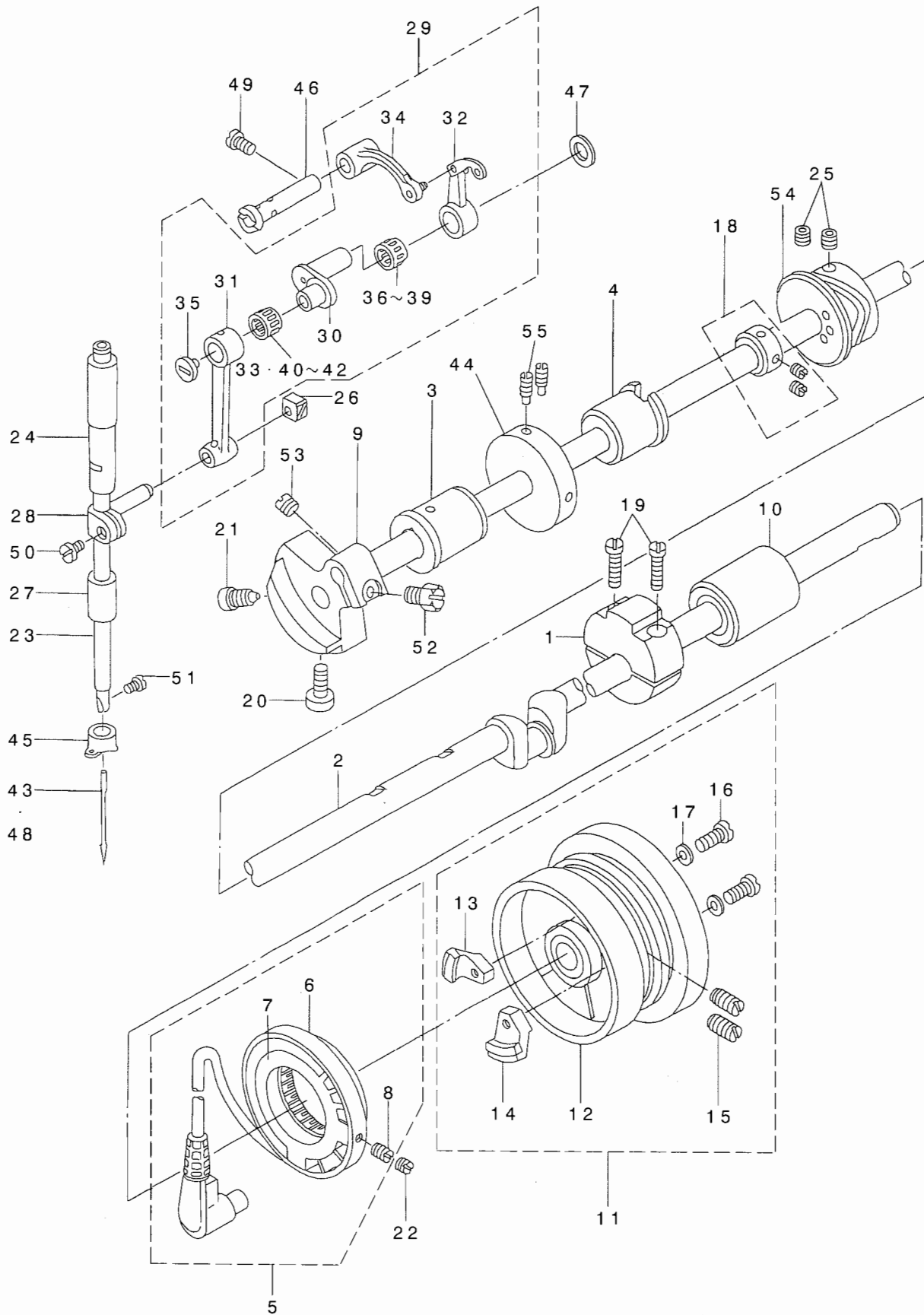
頭部・外装関係 (2)



| REF. NO | NOTE | PART NO. | D E S C R I P T I O N | ヒ シ メ イ | Qty |
|---------|------|-----------------|-------------------------------|---------------------|-----|
| 1 | | B1106-205-00A | SIDE COVER | ソクメン カハ - | 1 |
| 2 | | B1107-205-00A | BELT COVER | ハ ルト カハ - | 1 |
| 3 | | B1115-205-000 | SIDE COVER STOPPER | ソクメンカハ -ウケイタ | 1 |
| 4 | | B1116-205-000 | FRAME SUPPORT | トウフ ササエ | 1 |
| 5 | | B1117-205-000 | RUBBER PAD | トウフ ササエ フ ツシユ | 1 |
| 6 | | B1118-205-000 | BELT COVER SUPPORT | ハ ルトカハ - ササエ | 1 |
| 7 | | B1119-205-000 | CABLE COVER | ケ-フ ルカハ - | 1 |
| 8 | | B1120-205-000 | BELT COVER SUPPORT | ハ ルトカハ - シチュウ | 3 |
| 9 | | B3201-210-0A0 | STOP LATCH ASM. | ホ ビ ンオサエ ケツゴ ウ | 1 |
| 10 | | B1103-205-000 | MACHINE BASE | ハ ツト トリツケタ イ | 1 |
| 11 | | SS-7740740-SP | SCREW 3/8-28 L= 6.5 | マルヒラネシ 3/8-28 L=6.5 | 1 |
| 12 | | B1116-210-000 | RUBBER PAD | ホ ウシンゴ ム | 1 |
| 13 | | B1123-205-000 | RUBBER PAD | ホ ウシンゴ ムAB | 1 |
| 14 | | B3203-210-000-A | CAM | イトマキカム | 1 |
| 15 | | B3204-210-000 | SPINDLE | イトマキシ ク | 1 |
| 16 | | B3205-210-000 | CUSHION | ホ ビ ンサ | 1 |
| 17 | | B3206-210-000 | SCREW STUD | イトマキシ クタ イ トメシ ク | 1 |
| 18 | | B3207-210-000 | TRIP LATCH | イトマキ チヨウセツタイ | 1 |
| 19 | | B3208-210-000 | SPRING A | イトマキ チヨウセツタイ ハ ネ A | 1 |
| 20 | | B3209-210-000 | SPRING B | イトマキ チヨウセツタイ ハ ネ B | 1 |
| 21 | | B3210-210-000 | BOBBIN WINDER BASE | イトマキシ クタ イ | 1 |
| 22 | | B3211-210-000 | BOBBIN WINDER WHEEL | イトマキク ルマ | 1 |
| 23 | | B3212-210-000 | FRICTION WHEEL | イトマキ マサツク ルマ | 1 |
| 24 | | B3212-761-000 | LATCH SPRING | ホ ビ ン トメハ ネ | 1 |
| 25 | | D2430-555-B00 | SNAP RING | カムロー シ ク Cリング | 1 |
| 26 | | SS-8110750-SP | SCREW 11/64-40 L= 6.5 | トメネシ 11/64-40 L=6.5 | 1 |
| 27 | | PS-0150065-KP | SPRING PIN 1.5X6 | スプ リンク ビ ン 1.5X6 | 1 |
| 28 | | SS-8110520-TP | SCREW 11/64-40 L= 4.5 | トメネシ 11/64-40 L=4.5 | 2 |
| 29 | | WP-0651056-SH | WASHER 6.5X11X1 | ヒラサ カ ネ 6.5X11X1 | 1 |
| 30 | | B3208-280-000 | BOBBIN WINDER ADJUSTING SCREW | ホ ビ ン オサエ ホ ス | 1 |
| 31 | | NS-6110530-SP | NUT 11/64-40 | ロツカクナツト 11/64-40 | 1 |
| 32 | | 135-00400 | RUBBER BUSH | ゴ ム フ ツシユ | 2 |
| 33 | | B1107-280-000 | BED FITTING PIN | ハ ツト トリツケビ ン | 2 |
| 34 | | B1131-210-0A0 | PUNCH HINGE ASM. | ハ ンチシ ヨウ クミ | 1 |
| 35 | | SS-4110715-SP | SCREW 11/64-40 L=7 | ナハ ネシ 11/64-40 L=7 | 2 |
| 36 | | NM-6050001-SC | NUT M5 | ロツカクナツト M5X0.8 1ｼユ | 7 |
| 37 | | SM-1030801-SA | SCREW M3X0.5 L=8 | サラコネシ M3X0.5 L=8 | 4 |
| 38 | | SM-6056552-TP | SCREW | ロツカクアナ ホ ルト | 4 |
| 39 | | SS-4111015-SP | SCREW 11/64-40 L=10 | ナハ ネシ 11/64-40 L=10 | 4 |
| 40 | | SS-8150710-SP | SCREW 15/64-28 L=7 | トメネシ 15/64-28 L=7 | 2 |
| 41 | | SS-4111015-SP | SCREW 11/64-40 L=10 | ナハ ネシ 11/64-40 L=10 | 3 |
| 42 | | WP-0551626-SD | WASHER 5.5X22.0X1.6 | ヒラサ カ ネ 5.5X22X1.6 | 4 |
| 43 | | WP-1021016-SD | WASHER | ヒラサ カ ネ 10.2X18X1 | 2 |
| 44 | | WP-0501016-SD | WASHER 5X10.5X1 | ヒラサ カ ネ 5X10.5X1 | 3 |
| 45 | | WP-0480856-SP | WASHER 4.8X8.4X0.8 | ヒラサ カ ネ 4.8X8.4X0.8 | 2 |
| 46 | | RE-0600000-K0 | E-RING 6 | Eカ タトメワ 6 | 2 |
| 47 | | SS-7150910-TP | SCREW 15/64-28 L=9 | マルヒラネシ 15/64-28 L=9 | 2 |
| 48 | | SS-4111015-SP | SCREW 11/64-40 L=10 | ナハ ネシ 11/64-40 L=10 | 2 |
| 49 | | SS-4110515-SP | SCREW 11/64-40 L=5 | ナハ ネシ 11/64-40 L=5 | 1 |
| 50 | | SS-4110815-SP | SCREW 11/64-40 L=8 | ナハ ネシ 11/64-40 L=8 | 1 |
| 51 | | WP-0501016-SD | WASHER 5X10.5X1 | ヒラサ カ ネ 5X10.5X1 | 2 |

3. MAIN SHAFT & NEEDLE BAR COMPONENTS

上軸・針棒関係



| REF. NO | NOTE | PART NO. | D E S C R I P T I O N | ヒョウメイ | Qty |
|---------|------|---------------|--------------------------------|-------------------------|-----|
| 1 | | B1207-205-000 | CRANK BALANCER | クランク バランサ | 1 |
| 2 | | B1201-210-000 | MAIN SHAFT | ウツヅク | 1 |
| 3 | | B1202-210-000 | BUSHING, FRONT | ウツヅク マエメタル | 1 |
| 4 | | B1203-210-000 | BUSHING, INTERMEDIATE | ウツヅク ナカメタル | 1 |
| 5 | | B1209-210-0A0 | GENERATOR STATOR ASM. | ハツデ ンキ ステータ クミ | 1 |
| 6 | | M4005-110-0A0 | STATOR ASM. | ステータ クミ | (1) |
| 7 | | B1210-210-0A0 | SYNCHRO CIRCUIT BOARD ASM. | シンクロキハシ クミ | (1) |
| 8 | | SS-8111010-TP | SCREW 11/64-40 L=9.5 | トメネジ 11/64-40 L=9.5 | (2) |
| 9 | | B1206-210-A00 | COUNTERWEIGHT | ツリアイス | 1 |
| 10 | | B1204-210-0A0 | BUSHING, REAR | ウツヅク ウシロメタル クミ | 1 |
| 11 | | B1205-210-0BA | HAND WHEEL ASM. | ハズミク ルマ クミ | 1 |
| 12 | | B1205-210-0AA | HAND WHEEL ASM. | ハズミク ルマ(ケツコウ) | (1) |
| 13 | | M4007-110-0AB | MAGNET FITTING BASE B ASM. | マク ネット トリツケタ イ B クミ | (1) |
| 14 | | B1208-210-0A0 | SOLENOID INSTALLING PLATE ASM. | マク ネットトリツケタ イケツコウ (A) | (1) |
| 15 | | SS-8151550-SP | SCREW 15/64-28 L=15 | トメネジ 15/64-28 L=15 | (2) |
| 16 | | SS-6111210-SP | SCREW 11/64-40 L=12 | ヒラネジ 11/64-40 L=12 | (2) |
| 17 | | WP-0450801-SD | WASHER 4.5X10X0.8 | ヒラサガネ 4.5X10X0.8 | (2) |
| 18 | | CS-147101A-SH | THRUST COLLAR ASM. D=14.72 W=1 | スラストウケ D=14.72 W=1 クミ | 1 |
| 19 | | SS-6122510-SP | SCREW 3/16-28 L=25 | ヒラネジ 3/16-28 L=25 | 2 |
| 20 | | SS-6151412-TP | SCREW 15/64-28 L=14 | ロツカクアナホ ルト 15/64-28 | 1 |
| 21 | | SS-6681712-TP | SCREW 9/32-28 L=16.5 | 6カクアナホ ルト 9/32-28L=16.5 | 1 |
| 22 | | SS-8110422-TP | SCREW 11/64-40 L=4 | トメネジ 11/64-40 L=4 | 2 |
| 23 | | B1401-210-A00 | NEEDLE BAR | ハリホ ウ | 1 |
| 24 | | B1402-210-000 | BUSHING, UPPER | ハリホ ウ ウエメタル | 1 |
| 25 | | SS-8661012-TP | SCREW | トメネジ | 2 |
| 26 | | B1414-232-000 | SQUARE BLOCK | カクゴ マ | 1 |
| 27 | | B1403-280-000 | NEEDLE ROD LOWER METAL | ハリホ - シタメタル | 1 |
| 28 | | B1411-552-0A0 | NEEDLE ROD HOLDER ASM. | ハリホ - タ キ クミ | 1 |
| 29 | | B1901-210-0B0 | THREAD TAKE-UP LEVER ASM. | リンク テンビ ンクミ | 1 |
| 30 | | B1407-210-000 | NEEDLE BAR CRANK | ハリホ ウ クランク | (1) |
| 31 | | B1404-280-000 | NEEDLE BAR CRANK ROD | ハリホ - クランクロツト | (1) |
| 32 | | B1901-210-0A0 | THREAD TAKE-UP LEVER COMPL. | リンクテンビ ン ケツコウ | (1) |
| 33 | #01 | B1411-804-D00 | BEARING (D) | ハリ クト - レハ - ハ アリンク | (1) |
| 34 | | B1903-210-000 | THREAD TAKE-UP CRANK | テンビ ン クランク | (1) |
| 35 | | B1903-552-000 | LEFT SCREW | ヒタ リネジ | (1) |
| 36 | #01 | B1905-541-A00 | NEEDLE BEARING, A | テンビ ン ニート ルハ アリンク | (1) |
| 37 | #01 | B1905-541-B00 | NEEDLE BEARING | テンビ ン ニート ルハ アリンク | (1) |
| 38 | #01 | B1905-541-C00 | NEEDLE BEARING | テンビ ン ニート ルハ アリンク | (1) |
| 39 | #01 | B1905-541-D00 | NEEDLE BEARING | テンビ ン ニート ルハ アリンク | (1) |
| 40 | #01 | B1411-804-A00 | BEARING (A) | ハリ クト - レハ - ハ アリンク A | (1) |
| 41 | #01 | B1411-804-B00 | NEEDLE DRIVING LEVER BEARING B | ハリ クト - レハ - ハ アリンク B | (1) |
| 42 | #01 | B1411-804-C00 | NEEDLE DRIVING LEVER BEARING C | ハリ クト - レハ - ハ アリンク C | (1) |
| 43 | #03 | MC-3720016-00 | NEEDLE SY3355 160 | ハリ SY3355 160 | 1 |
| 44 | | B3213-205-000 | BOBBIN WINDER DRIVING WHEEL | イトマキクト ウシヤ | 1 |
| 45 | | B1406-210-000 | THREAD GUIDE | ハリホ ウイトアンナイ (アツモノ) | 1 |
| 46 | | B1904-280-000 | BALANCE CRANK PIN | テンビ ン クランクピ ン | 1 |
| 47 | | B1223-771-000 | NEEDLE ROD CRANK WASHER | ハリホ - クランク ワツシヤ | 1 |
| 48 | #02 | MDP-170B2300 | NEEDLE DPX17 #23 | ハリ DPX17 #23 | 1 |
| 49 | | SS-7151120-SP | SCREW 15/64-28 L=11 | マルヒラネジ 15/64-28 L=11 | 1 |
| 50 | | SS-6090670-TP | SCREW 9/64-40 L=6 | ヒラネジ 9/64-40 L=6 | 1 |
| 51 | | SS-7080510-TP | SCREW 1/8-44 L=4.5 | マルヒラネジ 1/8-44 L=4.5 | 1 |
| 52 | | SS-9661230-CP | SCREW 1/4-40 L=12 | ロツカクホ ルト 1/4-40 L=12 | 1 |
| 53 | | SS-8660610-TP | SCREW 1/4-40 L=6 | トメネジ 1/4-40 L=6 | 1 |
| 54 | | B2401-205-000 | THREAD TRIMMER CAM | イトキリカム | 1 |
| 55 | | SS-8111610-SP | SCREW 11/64-40 L=15.5 | トメネジ 11/64-40 L=15.5 | 2 |

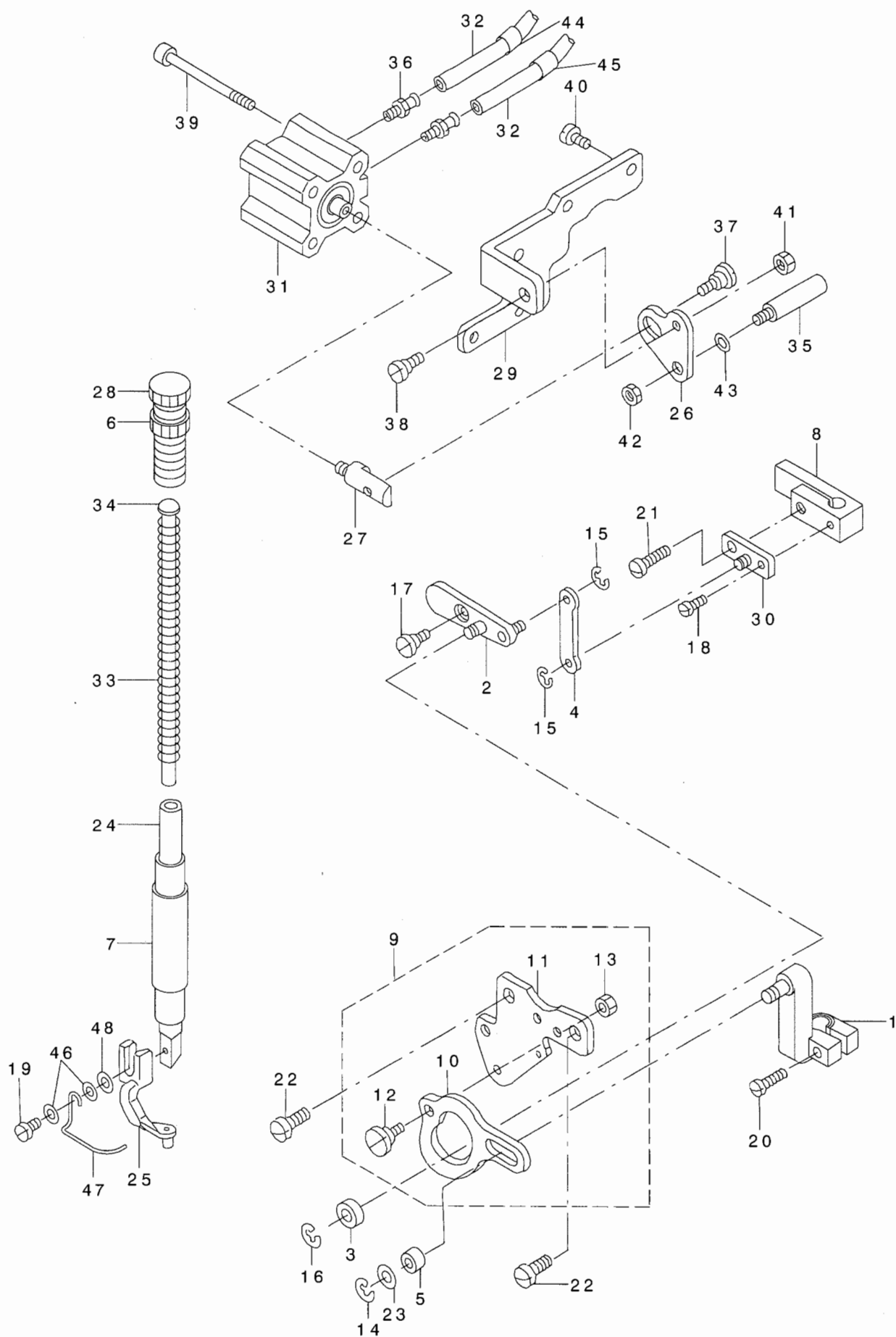
NOTE (注記)

#01....SELECTIVE PART
 #02....FOR 206CGL (EXCEPT JE)
 #03....FOR 206CGL (FOR JE)

選択部品
 206CGL用 (JEを除く)
 206CGL用 (JE用)

4. PRESSER MECHANISM COMPONENTS

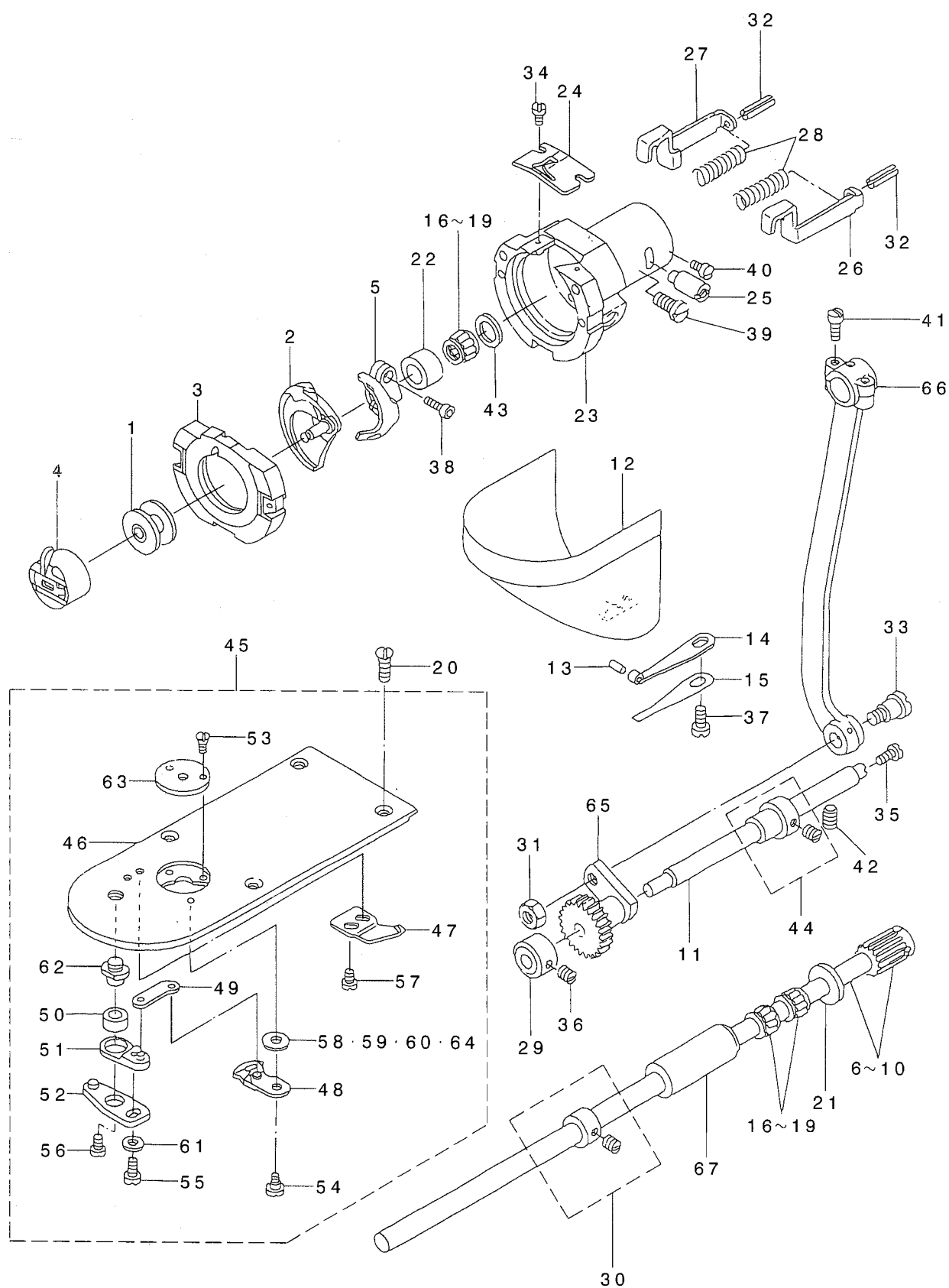
中押さえ関係



| REF. NO | NOTE | PART NO. | D E S C R I P T I O N | キ ャ ャ イ | Qty |
|---------|------|-----------------|-----------------------------|--------------------------|------|
| 1 | | B1602-206-OA0 | PRESSER DRIVE ARM ASM. | ナカオサエ クト・ウウデ・ ケツコ・ ウ | 1 |
| 2 | | B1603-210-OA0 | PRESSER FOLLOW ARM ASM. | ナカオサエ シ・ユウト・ウウデ・ ケツコ・ ウ | 1 |
| 3 | | B1606-210-000 | ROLLER | ナカオサエコロ | 1 |
| 4 | | B1607-210-000 | INTERMEDIATE PRESSER ROD | ナカオサエロツト | 1 |
| 5 | | B1633-210-000 | ROLLER | ナカオサエ クト・ウウデ・ シ・コロ | 1 |
| 6 | | 110-71701 | NUT | オサエ チョウセツ ネジ・ ナット | 1 |
| 7 | | B1502-541-000 | PRESSER BAR BUSHING, LOWER | オサエホ・ - シタメタル | 1 |
| 8 | | B1507-552-000 | PRESSER BAR GUIDE BRACKET | オサエホ・ - タ・ キ | 1 |
| 9 | | B1609-210-OA0-A | CAM ASM. | ナカオサエカム(クミ) | 1 |
| 10 | | B1609-210-000 | CAM | ナカオサエカム | (1) |
| 11 | | B1610-210-000-A | CAM INSTALLING BASE | ナカオサエカムコティイタ | (1) |
| 12 | | SD-0640391-TP | HINGE SCREW D= 6.35 H= 3.9 | タ・ ソネジ・ D=6.35 H=3.9 | (1) |
| 13 | | NS-6120310-SP | NUT 3/16-28 | ロツカクナット 3/16-28 | (1) |
| 14 | | RE-0320000-K0 | E-RING 3.2 | Eカ・ タトメワ 3.2 | 1 |
| 15 | | RE-0320000-K0 | E-RING 3.2 | Eカ・ タトメワ 3.2 | 2 |
| 16 | | RE-0400000-K0 | E-RING 4 | Eカ・ タトメワ 4 | 1 |
| 17 | | SD-0640191-TP | HINGE SCREW H=6.35 W=1.9 | タ・ ソネジ・ H=6.35 W=1.9 | 1 |
| 18 | | SS-7090920-SP | SCREW 9/64-40 L= 8.5 | マルヒラネジ・ 9/64-40 L=8.5 | 1 |
| 19 | | SS-7091110-SP | SCREW 9/64-40 L=10.5 | マルヒラネジ・ 9/64-40 L=10.5 | 1 |
| 20 | | SS-7091410-SP | SCREW 9/64-40 L=13.5 | マルヒラネジ・ 9/64-40 L=13.5 | 1 |
| 21 | | SS-7111410-TP | SCREW 11/64-40 L=14 | マルヒラネジ・ 11/64-40 L=14 | 1 |
| 22 | | SS-7150940-SP | SCREW 15/64-28 L=9 | マルヒラネジ・ 15/64-28 L=9 | 2 |
| 23 | | WP-0451026-SH | WASHER | ヒラサ・ カ・ ネ | 1 |
| 24 | | B1501-380-000 | PRESSER BAR | オサエホ・ - | 1 |
| 25 | | B1601-220-00G | INNER PRESSER G | ナカオサエ G | 1 |
| 26 | | B1635-210-000 | PRESSER LIFTER LIFTING LINK | ナカオサエアケ・ リンク | 1 |
| 27 | | B1637-210-000 | CYLINDER KNUCKLE | ナカオサエ シリンダ・ ナックル | 1 |
| 28 | | B1509-506-P00 | PRESSER SPRING REGULATOR | オサエチヨウセツネジ | 1 |
| 29 | | B1640-210-000 | CYLINDER FIX PLATE | ナカオサエ シリンダ・ - コティイタ | 1 |
| 30 | | B1643-210-OA0 | LINK GUIDE PLATE COMPL. | ナカオサエ リンクカ・ イト・ イタケツコ・ ウ | 1 |
| 31 | | PA-2001502-00 | CYLINDER (THIN) | ウスカ・ タ シリンダ | 1 |
| 32 | | BT-0400251-EB | URETHANE HOSE, BLACK | ウレタンホース クロ | 0.95 |
| 33 | | B1611-224-000 | SPRING | ナカオサエ ハ・ ネ | 1 |
| 34 | | B1629-224-000 | PRESSER GUIDE BAR | ナカオサエ アンナイホ・ ウ | 1 |
| 35 | | B1617-241-H00 | HINGE SCREW, A | フタマタリンク タ・ ソネジ・ A | 1 |
| 36 | | PJ-0320525-03 | HOSE NIPPLE | ホウスニツプ ル | 2 |
| 37 | | SD-0600411-TP | HINGE SCREW H=6 W=4.1 | タ・ ソネジ・ H=6 W=4.1 | 1 |
| 38 | | SD-0600453-TP | HINGE SCREW | タ・ ソネジ | 1 |
| 39 | | SM-6053202-TP | SCREW M5X0.8 L=32 | ロツカクアナホ・ ルト M5X0.8 L=32 | 3 |
| 40 | | SS-7111410-TP | SCREW 11/64-40 L=14 | マルヒラネジ・ 11/64-40 L=14 | 2 |
| 41 | | NS-6120480-SP | NUT 3/16-28 | ロツカクナット 3/16-28 | 1 |
| 42 | | NS-6680410-SP | NUT 9/32-28 | ロツカクナット 9/32-28 | 1 |
| 43 | | WP-0742016-SP | WASHER | ヒラサ・ カ・ ネ | 1 |
| 44 | | B4711-220-00A | AIR TUBE LABEL J01 | エア・ チューブ ラ・ ル J01 | 1 |
| 45 | | B4711-220-00B | AIR TUBE LABEL J02 | エア・ チューブ ラ・ ル J02 | 1 |
| 46 | | WP-0430800-SC | WASHER M4 | ヒラサ・ カ・ ネ コカ・ タマル M4 | 2 |
| 47 | | B1634-210-000 | FINGER GUARD | ユビ・ カ・ ト | 1 |
| 48 | | WP-0502616-SD | WASHER | ヒラ サ・ カ・ ネ | 1 |

6. SHUTTLE DRIVER SHAFT COMPONENTS

下軸関係



| REF. NO | NOTE | PART NO. | DESCRIPTION | ヒ シ ヌ イ | Qty |
|---------|------|---------------|--------------------------------|--------------------------|-----|
| 1 | | B1805-210-A00 | BOBBIN | ホ ビ ン | 1 |
| 2 | | B1818-210-000 | SHUTTLE | ナカカ マ | 1 |
| 3 | | B1817-210-OAB | SHUTTLE RACE RING B ASM. | ナカカ マ オサエ B ケツコ ウ | 1 |
| 4 | | B1828-210-OA0 | BOBBIN CASE ASM. | ホ ビ ン ケース クミ | 1 |
| 5 | | B1812-210-000 | SCREW DRIVER | ド ライバ ー | 1 |
| 6 | | B1811-205-OAA | SHUTTLE DRIVER SHAFT ASM. | シモシ ャ ク ハク ルマ ケツコ ウ | 1 |
| 7 | #01 | B1811-205-OAB | SHUTTLE DRIVER SHAFT ASM. | シモシ ャ ク ハク ルマ ケツコ ウ | 1 |
| 8 | #01 | B1811-205-OAC | SHUTTLE DRIVER SHAFT ASM. | シモシ ャ ク ハク ルマ ケツコ ウ | 1 |
| 9 | #01 | B1811-205-OAY | SHUTTLE DRIVER SHAFT ASM. | シモシ ャ ク ハク ルマ ケツコ ウ | 1 |
| 10 | #01 | B1811-205-OAZ | SHUTTLE DRIVER SHAFT ASM. | シモシ ャ ク ハク ルマ ケツコ ウ | 1 |
| 11 | | 135-08205 | OSCILLATING SHAFT | オオフリコ シ ャ ク | 1 |
| 12 | | 138-16855 | CYLINDER ARM CAP | カマカハ ー (クミ) | 1 |
| 13 | | 135-08700 | HOOK COVER PRESSER SPRING PIN | カマカハ ー オサエハ ネ ビ ン | 1 |
| 14 | | 135-08809 | HOOK COVER PRESSER SPRING A | カマカハ ー オサエハ ネ A | 1 |
| 15 | | 135-08908 | HOOK COVER PRESSER SPRING B | カマカハ ー オサエハ ネ B | 1 |
| 16 | | B1411-804-B00 | NEEDLE DRIVING LEVER BEARING B | ハリ ク ト ー レハ ー ハ リンク B | 3 |
| 17 | #01 | B1411-804-A00 | BEARING (A) | ハリ ク ト ー レハ ー ハ リンク A | 1 |
| 18 | #01 | B1411-804-C00 | NEEDLE DRIVING LEVER BEARING C | ハリ ク ト ー レハ ー ハ リンク C | 1 |
| 19 | #01 | B1411-804-D00 | BEARING (D) | ハリ ク ト ー レハ ー ハ リンク | 1 |
| 20 | | SS-1110640-TP | SCREW 11/64-40 L= 5.5 | サラネシ ャ 11/64-40 L=5.5 | 4 |
| 21 | | B1808-980-000 | LOWER SHAFT THRUST WASHER | シタシ ャ ク スラストワッシャ ー | 1 |
| 22 | | B1813-980-000 | SHUTTLE NEEDLE OUTER RING | オオカ マ ニ ー ト ルカ イ リン | 1 |
| 23 | | B1814-980-000 | SHUTTLE | オオカ マ | 1 |
| 24 | | B1815-210-000 | INNER HOOK UPPER SPRING | オオカ マ ウエハ ネ | 1 |
| 25 | | B1819-280-000 | SHUTTLE RACE ADJUSTING SHAFT | オオカ マ チョーセツシ ャ ク | 1 |
| 26 | | B1820-280-000 | INNER HOOK PRESSER, RIGHT | ナカカ マ オサエ フツク ミキ | 1 |
| 27 | | B1821-280-000 | INNER HOOK PRESSER, LEFT | ナカカ マ オサエ フツク ヒタ リ | 1 |
| 28 | | B1823-280-000 | INNER HOOK PRESSER SPRING | ナカカ マ オサエ ハ ネ | 2 |
| 29 | | CS-079101A-SH | THRUST COLLAR ASM. D=7.94 W=10 | スラストウケ D=7.94 W=10 クミ | 1 |
| 30 | | CS-080081B-SH | THRUST COLLAR ASM. D=8.0 W=8 | スラストウケ D=8 W=8 クミ | 1 |
| 31 | | NS-6660430-SP | NUT 1/4-40 | ロツカナツト 1/4-40 | 1 |
| 32 | | PS-0250162-KH | SPRING PIN 2.5X16 | ス プ リンク ビ ン 2.5X16 | 2 |
| 33 | | SD-0801021-TP | HINGE SCREW D= 8 H=10.2 | ダ ン ネシ ャ D=8 H=10.2 | 1 |
| 34 | | SS-6060410-TP | SCREW 3/32-56 L= 3.5 | ヒラネシ ャ 3/32-56 L=3.5 | 2 |
| 35 | | SS-6091510-SP | SCREW 9/64-40 L=15.0 | ヒラネシ ャ 9/64-40 L=15 | 1 |
| 36 | | SS-8110520-TP | SCREW 11/64-40 L= 4.5 | トメネシ ャ 11/64-40 L=4.5 | 2 |
| 37 | | SS-7110840-SP | SCREW 11/64-40 L=7.8 | マルヒラネシ ャ 11/64-40 L=7.8 | 1 |
| 38 | | SS-6121212-TP | SCREW 3/16-28 L=12.0 | ロツカクアナホ ルト 3/16-28 L=12 | 1 |
| 39 | | SS-6151220-SP | SCREW 15/64-28 L=11.5 | ヒラネシ ャ 15/64-28 L=11.5 | 1 |
| 40 | | SS-7110510-SP | SCREW 11/64-40 L=5 | マルヒラネシ ャ 11/64-40 L= 5 | 1 |
| 41 | | SS-7111110-TP | SCREW 11/64-40 L=10.5 | マルヒラネシ ャ 11/64-40 L=10.5 | 2 |
| 42 | | SS-8150822-TP | SCREW 15/64-28 L=8 | トメネシ ャ 15/64-28 L=8 | 1 |
| 43 | | WP-0952616-SD | WASHER 9.5X14.8X2.6 | ヒラサ カ ネ 9.5X14.8X2.6 | 1 |
| 44 | | B1804-280-OA0 | THRUST COLLAR ASM. | オオフリコ スラストカラ ー ダ イ クミ | 1 |
| 45 | | B2425-206-OA0 | THROAT PLATE ASM. | ハリイタ (クミ) | 1 |
| 46 | | B2425-205-000 | NEEDLE PLATE | ハリイタ | (1) |
| 47 | | B2424-210-A00 | FIX KNIFE | コテイメス | (1) |
| 48 | | B2421-210-AA0 | MOVING KNIFE COMPL. | ト ウメス ケツコ ウ | (1) |
| 49 | | B2418-280-000 | MOVING KNIFE LINK | ト ウメス リンク | (1) |
| 50 | | B2416-280-000 | THREAD CUTTING LEVER RING | イトキリ レハ ー リンク | (1) |
| 51 | | B2416-210-OA0 | THREAD CUTTER SMALL LEVER ASM. | イトキリレハ ー (シヨウ)クミ | (1) |
| 52 | | B2414-280-OA0 | THREAD CUTTER LEVER ASM., LARG | イトキリ レハ ー (ダ イ) クミ | (1) |
| 53 | | SS-1060210-TP | SCREW 3/32-56 L=2.2 | サラネシ ャ 3/32-56 L=2.2 | (2) |
| 54 | | B2417-210-000 | MOVING KNIFE HINGE SCREW | ト ウメスダ ン ネシ ャ | (1) |
| 55 | | SS-7110740-TP | SCREW 11/64-40 L=7 | マルヒラネシ ャ 11/64-40 L=7 | (1) |
| 56 | | SS-6110430-TP | SCREW 11/64-40 L= 4.0 | ヒラネシ ャ 11/64-40 L=4 | (1) |
| 57 | | SS-7090410-SP | SCREW 9/64-40 L= 3.5 | マルヒラネシ ャ 9/64-40 L=3.5 | (2) |
| 58 | | B2423-280-00A | MOVING KNIFE WASHER A | ト ー メス サ カ ネ A | (1) |
| 59 | #01 | B2423-280-00B | MOVING KNIFE WASHER B | ト ー メス サ カ ネ B | (1) |
| 60 | #01 | B2423-280-00C | MOVING KNIFE WASHER C | ト ー メス サ カ ネ C | (1) |
| 61 | | WP-0450846-SP | WASHER | ヒラサ カ ネ | (1) |
| 62 | | B2417-280-000 | THREAD CUTTER LEVER SHAFT | イトキリ レハ ー シ ャ ク | (1) |
| 63 | | B2426-210-00H | NEEDLE HOLE GUIDE D=3.0 | マル3ハリアナカ イ ト H | (1) |
| 64 | #01 | B2423-280-00D | MOVING KNIFE WASHER D | ト ー メス サ カ ネ D | (1) |
| 65 | | D1805-MLB-H00 | OSCILLATING ROCK SHAFT | オオフリコ | 1 |
| 66 | | B1802-210-000 | CRANK ROD | クランクロツト | 1 |
| 67 | | B1803-210-000 | BUSHING, REAR | シタシ ャ ク ウトロメタル | 1 |

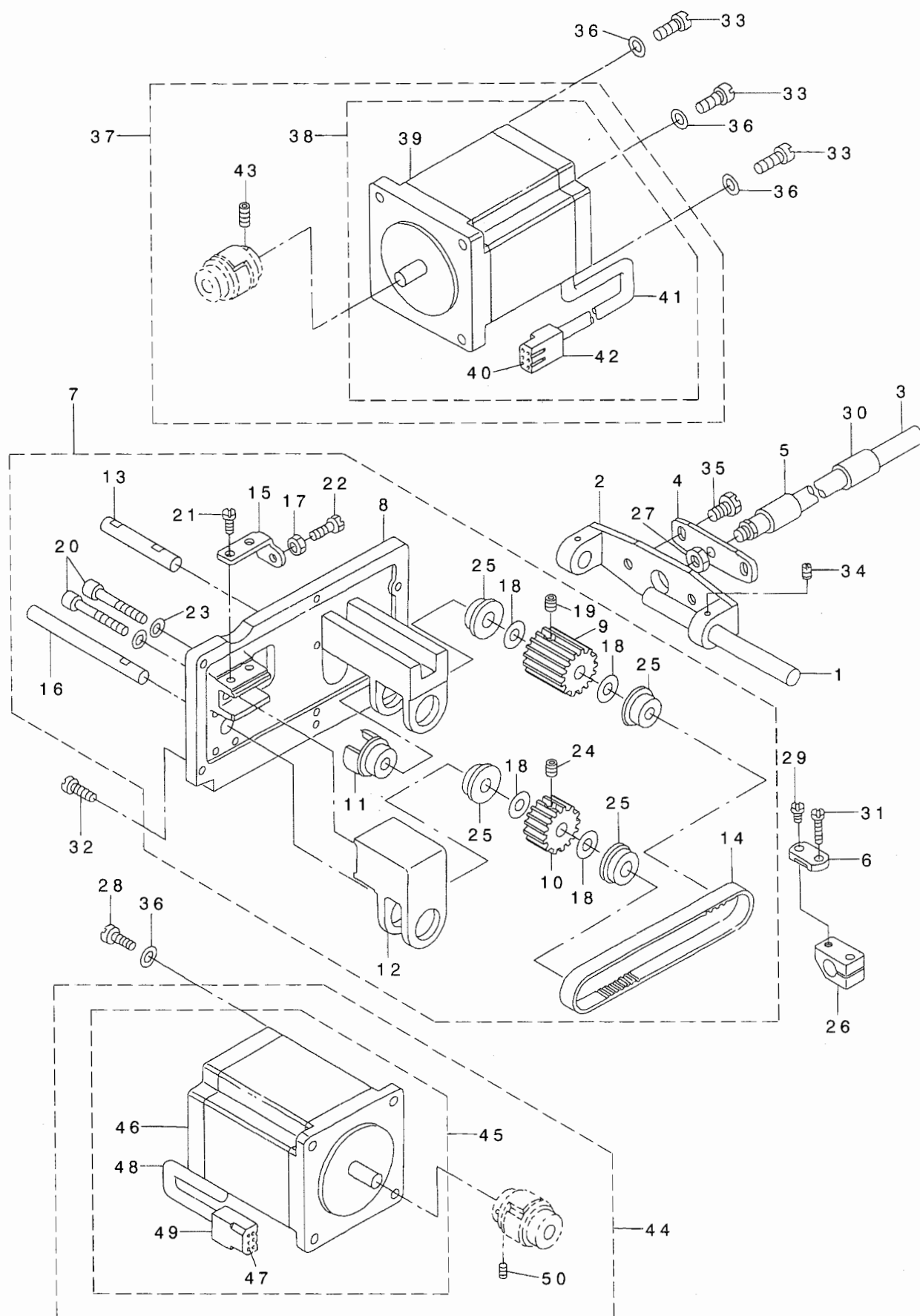
NOTE (注記)

#01....SELECTIVE PART

選択部品

9. X-Y COMPONENTS (2)

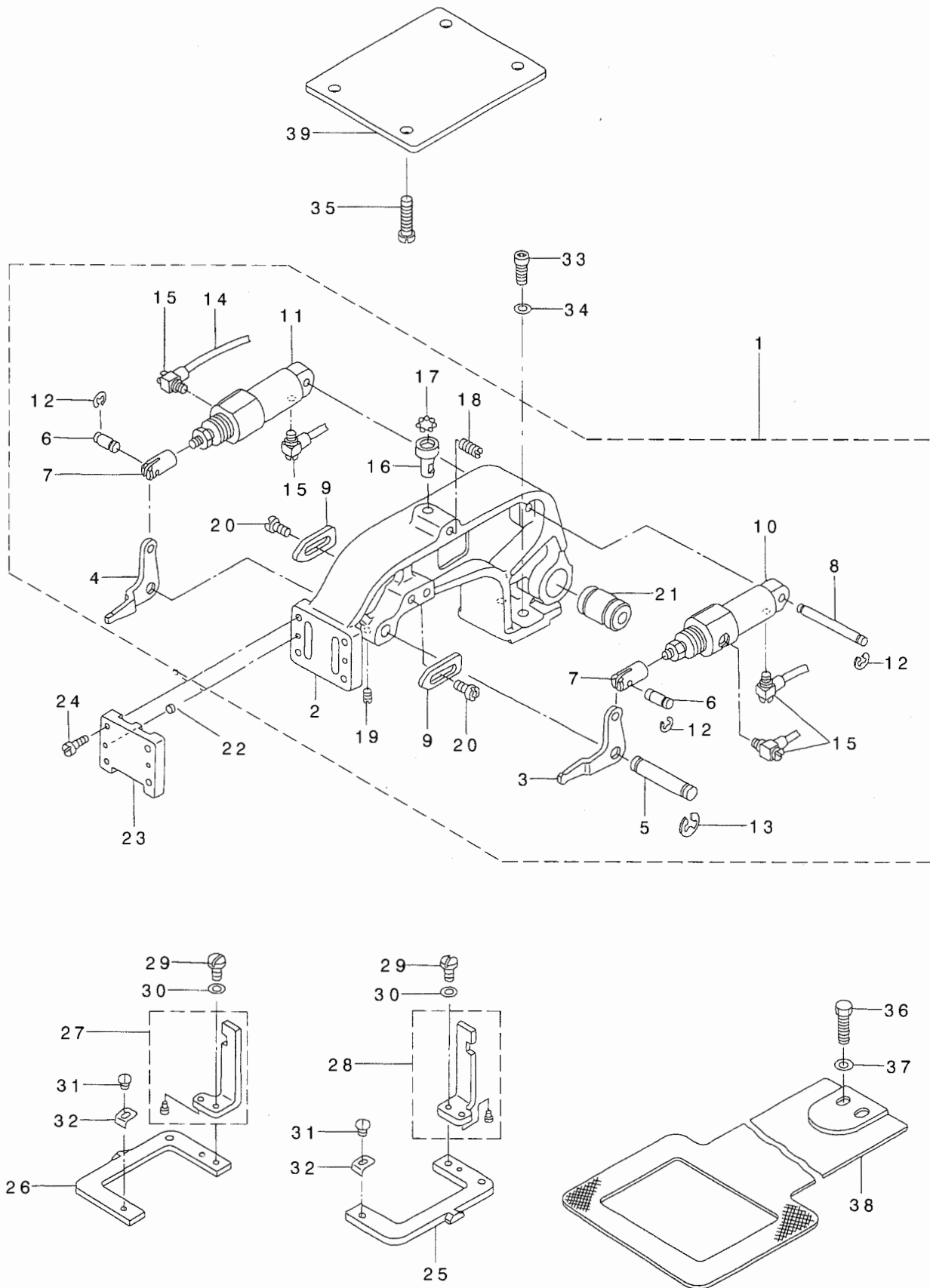
X-Y関係 (2)



| REF. NO | NOTE | PART NO. | DESCRIPTION | ヒ シ メ イ | Qty |
|---------|------|-----------------|-----------------------------|--------------------------|-------|
| 1 | | B2510-205-000-A | X GUIDE SHAFT | Xカ' イト' シ' ク | 1 |
| 2 | | B2511-205-000 | X GUIDE SHAFT BRACKET | Xカ' イト' シ' ク ササエ | 1 |
| 3 | | B2524-205-000-A | Y REMOVAL SHAFT | Yイト' ウジ' ク | 1 |
| 4 | | B2525-205-000 | Y REMOVAL BRACKET | Yイト' ウジ' クイタ | 1 |
| 5 | | B2509-704-000 | Y REMOVAL SHAFT FRONT METAL | Yイト' ウジ' クマエメタル | 1 |
| 6 | | B2526-210-000 | Y BELT RECEIVER | Yハ' ルトオサエ | 1 |
| 7 | | B2517-205-AA0-A | Y MOTOR BASE ASM. | Yモ-タタ' イクミ | 1 |
| 8 | | B2517-205-000-A | Y MOTOR BASE | Yモ-タタ' イ | (1) |
| 9 | | B2513-205-000 | SPROCKET WHEEL | クト' ウズブ' ロケット | (1) |
| 10 | | B2514-205-000 | SPROCKET WHEEL | シ' ユウト' ウズブ' ロケット | (1) |
| 11 | | B2516-205-000-A | COUPLING | カップ' リンク' | (1) |
| 12 | | B2518-205-000 | BRACKET | Yジ' ク' ラケット | (1) |
| 13 | | B2523-205-000 | Y DRIVE SHAFT | Yクト' ウジ' ク | (1) |
| 14 | | B2528-205-000 | Y TIMING BELT | Yタイミク' ハ' ルト | (1) |
| 15 | | B2530-210-000 | ADJUSTING PLATE | Yジ' ク' ラケット' チヨウセツタ' イ | (1) |
| 16 | | B2533-205-000 | Y BRACKET SHAFT | Yブ' ラケット' シ' ク | (1) |
| 17 | | NS-6110420-SP | NUT 11/64-40 | ロツカクナツト 11/64-40 | (1) |
| 18 | | WP-0820526-SD | WASHER 8.2X14X0.5 | ヒラサ' ガ' ネ 8.2X14X0.5 | (4) |
| 19 | | SM-8050802-TP | SCREW M5X0.8 L=8 | トメネジ' M5X0.8 L=8 | (2) |
| 20 | | SM-6054002-TN | SCREW M5X0.8 L=40 | ロツカクアナボ' ルト M5X0.8 L=40 | (2) |
| 21 | | SS-7110910-SP | SCREW 11/64-40 L=8.5 | マルヒラネジ' 11/64-40 L=8.5 | (2) |
| 22 | | SS-9111510-SP | SCREW 11/64-40 L=15 | ロツカクボ' ルト 11/64-40 L=15 | (1) |
| 23 | | WP-0550800-SP | WASHER 5.5X10X0.8 | ヒラサ' ガ' ネ 5.5X10X0.8 | (2) |
| 24 | | SM-8040602-TP | SCREW M4X0.7 L=6 | トメネジ' | (1) |
| 25 | | SB-1080005-00 | RADIAL BEARING | ラジ' アルシ' クウケ | (4) |
| 26 | | B2536-205-000 | Y BELT BASE | Yハ' ルトタ' イ | 1 |
| 27 | | NS-6150310-SP | NUT 15/64-28 | ロツカクナツト 15/64-28 | 1 |
| 28 | | SS-7111410-SP | SCREW 11/64-40 L=14 | マルヒラネジ' 11/64-40 L=14 | 4 |
| 29 | | SS-7110910-TP | SCREW 11/64-40 L= 8.5 | マルヒラネジ' 11/64-40 L=8.5 | 1 |
| 30 | | B2509-704-000 | Y REMOVAL SHAFT FRONT METAL | Yイト' ウジ' クマエメタル | 1 |
| 31 | | SS-7111810-TP | SCREW 11/64-40 L=18 | マルヒラネジ' 11/64-40 L=18 | 1 |
| 32 | | SS-7121610-SP | SCREW 3/16-28 L=15.5 | マルヒラネジ' 3/16-28 L=15.5 | 6 |
| 33 | | SS-6121610-SP | SCREW 3/16-28 L=15.5 | ヒラネジ' 3/16-28 L=15.5 | 3 |
| 34 | | SS-8110422-TP | SCREW 11/64-40 L=4 | トメネジ' 11/64-40 L=4 | 2 |
| 35 | | SS-9150910-SP | SCREW | ロツカクボ' ルト | 2 |
| 36 | | WP-0480856-SD | WASHER 4.8X8.4X0.8 | ヒラサ' ガ' ネ 4.8X8.4X0.8 | 7 |
| 37 | | B2529-205-AA0-A | X STEPPING MOTOR ASM. | Xオクリステツビ' シ' ク' モ-タクミ | 1 |
| 38 | | B2529-205-AB0 | X STEPPING MOTOR (B) ASM. | Xオクリ ステツビ' シ' ク' モ-タ Bクミ | (1) |
| 39 | | B2529-205-A00 | STEPPING MOTOR | オクリ ステツビ' シ' ク' モ-タ | (1) |
| 40 | | HK-0039400-10 | PIN-SHAPE TERMINAL, FEMALE | ピ' ンタ-ミナル メス | (4) |
| 41 | | E8760-452-M00 | TUBE | ズミチューブ' | (0.1) |
| 42 | | D8621-761-C0B | 6P RECEPTACLE (BLUE) | 6P レセプ' タクル (アオ) | (1) |
| 43 | | SM-8050802-TP | SCREW M5X0.8 L=8 | トメネジ' M5X0.8 L=8 | (2) |
| 44 | | B2529-205-AAA-A | Y STEPPING MOTO ASM. | Yオクリステツビ' シ' ク' モ-タクミ | 1 |
| 45 | | B2529-205-ABA | Y STEPPING MOTOR (B) ASM. | Yオクリ ステツビ' シ' ク' モ-タ Bクミ | (1) |
| 46 | | B2529-205-A00 | STEPPING MOTOR | オクリ ステツビ' シ' ク' モ-タ | (1) |
| 47 | | HK-0039400-10 | PIN-SHAPE TERMINAL, FEMALE | ピ' ンタ-ミナル メス | (4) |
| 48 | | E8760-452-M00 | TUBE | ズミチューブ' | (0.1) |
| 49 | | HK-0186200-60 | 6-POLE CONNECTOR | リセプ' タクル 6P (シロ) | (1) |
| 50 | | SM-8050802-TP | SCREW M5X0.8 L=8 | トメネジ' M5X0.8 L=8 | (2) |

10. CLOTH FEED MECHANISM COMPONENTS

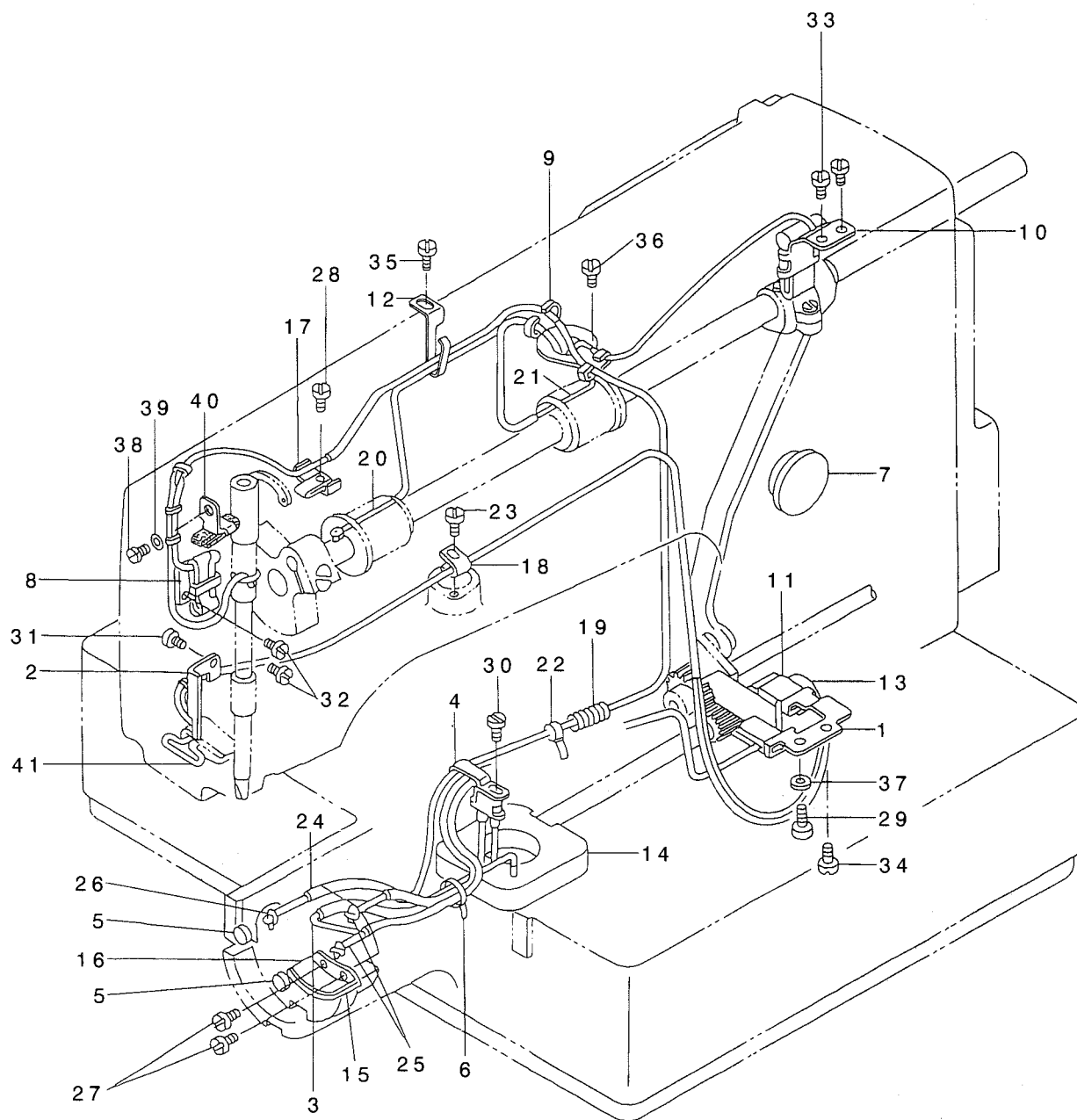
布送り台関係



| REF. NO | NOTE | PART NO. | D E S C R I P T I O N | ヒ ャ ム イ | Qty |
|---------|------|---------------|---------------------------------|-------------------------|-----|
| 1 | | B2550-206-0AA | FEED BRACKET ASM. | ヌノオクリタ イ クミ | 1 |
| 2 | | B2550-206-00A | FEED BRACKET | ヌノオクリ タ イ | (1) |
| 3 | | B2564-206-000 | ARM A | ヌノオサエウテ A | (1) |
| 4 | | B2565-206-000 | ARM B | ヌノオサエ ウテ B | (1) |
| 5 | | B2562-206-000 | SHAFT | ヌノオサエ ウテ シ ク | (1) |
| 6 | | B2563-206-000 | CONNECTING PIN | シリシタ - レンケツピ ン | (2) |
| 7 | | B2566-206-000 | CYLINDER KNUCKLE | シリシタ - ナックル | (2) |
| 8 | | B2561-206-000 | SUPPORT SHAFT | シリシタ - ササエ シ ク | (1) |
| 9 | | B2580-220-000 | STOPPER | ヌノオサエ ストツハ | (2) |
| 10 | | PA-1602503-A0 | WORK CLAMP FOOT CYLINDER, RIGHT | シリシタ | (1) |
| 11 | | PA-1602504-A0 | WORK CLAMP FOOT CYLINDER, LEFT | シリシタ | (1) |
| 12 | | RE-0400000-K0 | E-RING 4 | Eカ タトメ 4 | (6) |
| 13 | | RE-0700000-K0 | E-RING 7 | Eカ タトメ 7 | (2) |
| 14 | | B4703-206-000 | TUBE | マルチ チューブ 4シ ン | (1) |
| 15 | | PJ-0460525-03 | HOSE ELBOW | ホース エルボ | (4) |
| 16 | | B2548-280-000 | BALL RETAINER | ヌノオクリタ イ ホ - ルウケ | (1) |
| 17 | | B2549-280-000 | WORK CLAMP FOOT MOUNTING BASE | ヌノオクリタ イ ホ - ル | (7) |
| 18 | | SS-8151230-SP | SCREW 15/64-28 L=12 | トメネシ 15/64-28 L=12 | (1) |
| 19 | | SS-8120410-SP | SCREW 3/16-28 L=3.8 | トメネシ 3/16-28 L=3.8 | (1) |
| 20 | | SS-6120940-SP | SCREW 3/16-28 L=9 | ヒラネシ 3/16-28 L=9 | (4) |
| 21 | | SB-7100002-00 | SLIDE BEARING | スライ ト シ クウケ | (1) |
| 22 | | B1816-280-000 | GUIDE PIN | ナカカ マ オサエ カ イ ト ビ ン | 2 |
| 23 | | B2547-980-000 | WORK CLAMP FOOT FACE PLATE | ヌノオクリタ イ フタ | 1 |
| 24 | | SS-7120910-SP | SCREW 3/16-28 L=9 | マルヒラネシ 3/16-28 L=9 | 4 |
| 25 | | B2554-206-00A | PRESSER PLATE, LEFT | ヌノオサエソツワク(ヒタ リ)キ サ ナシ | 1 |
| 26 | | B2555-206-00A | PRESSER PLATE, RIGHT | ヌノオサエソツワク(ミキ)キ サ ナシ | 1 |
| 27 | | B2570-206-0A0 | WORK CLAMP FOOT ASM. RIGHT | フ ンリカ タオサエアシスハ リイタケツゴ ウ | 1 |
| 28 | | B2571-206-0A0 | WORK CLAMP FOOT ASM. LEFT | フ ンリカ タオサエアシスハ リイタケツゴ ウ | 1 |
| 29 | | SS-7110840-SP | SCREW 11/64-40 L=7.8 | マルヒラネシ 11/64-40 L=7.8 | 2 |
| 30 | | WP-0480856-SP | WASHER 4.8X8.4X0.8 | ヒラサ カ ネ 4.8X8.4X0.8 | 2 |
| 31 | | SS-7110340-SP | SCREW 11/64-40 L= 3.2 | マルヒラネシ 11/64-40 L= 3.2 | 4 |
| 32 | | B2592-206-000 | STOPPER | フ ラスチック ヌノオサエ ストツハ - | 4 |
| 33 | | SM-6062002-TP | SCREW M6 L=20 | ロツカクアナホ ルト M6 L=20 | 2 |
| 34 | | WP-0621016-SD | WASHER 6.2X13X1 | ヒラサ カ ネ 6.2X13X1 | 2 |
| 35 | | SS-9121340-CP | SCREW 3/16-28 L=13 | ロツカクホ ルト 3/16-28 L=13 | 4 |
| 36 | | SM-6061002-TP | SCREW M6 L=10 | ロツカクアナホ ルト M6 L=10 | 2 |
| 37 | | WP-0651001-SC | WASHER | ヒラサ カ ネ | 2 |
| 38 | | B2556-206-000 | FEED PLATE | シタイタ | 1 |
| 39 | | B1502-206-000 | CARRIER PLATE | オサエ イタ | 1 |

11. LUBRICATION COMPONENTS

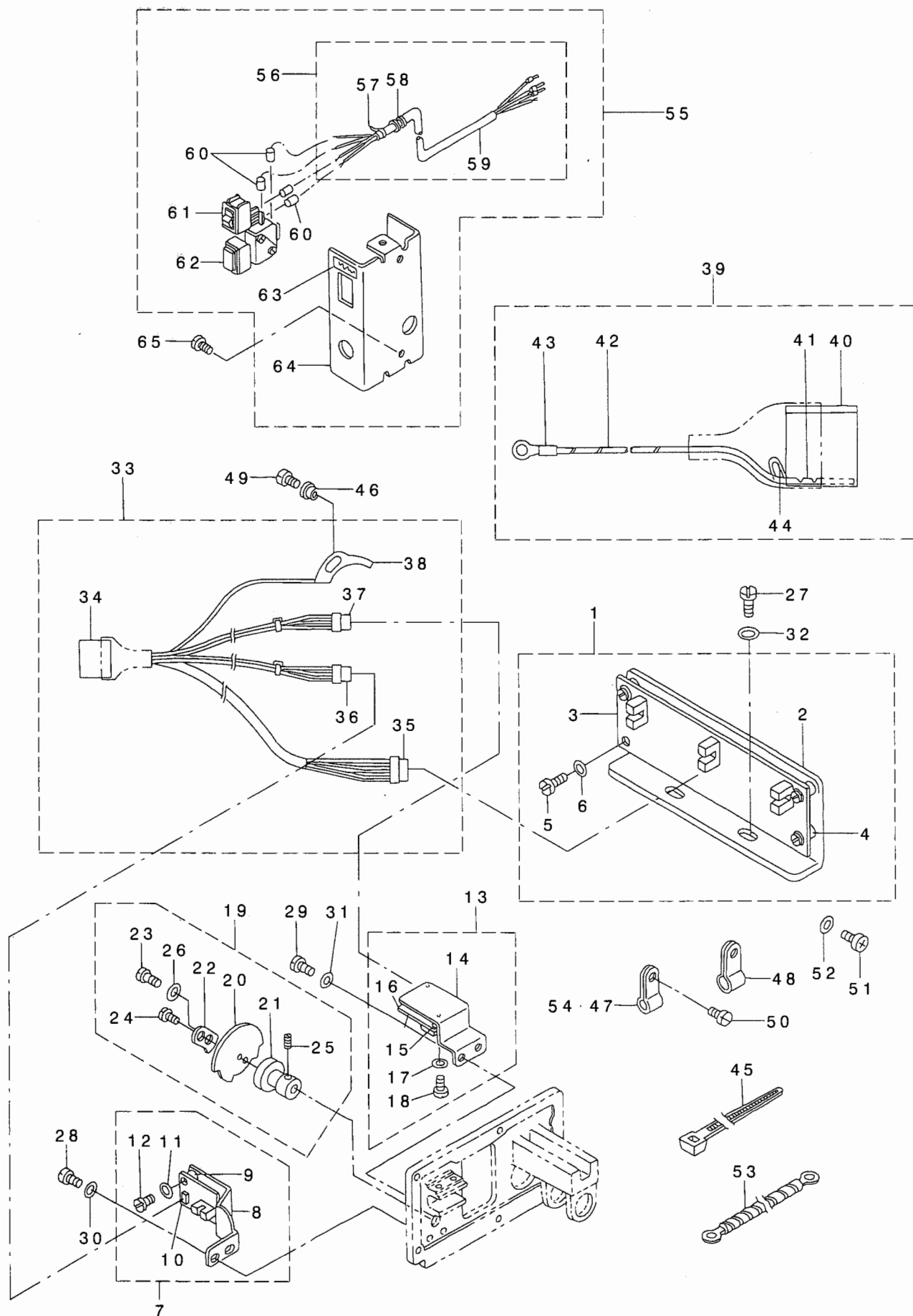
給油関係



| REF. NO | NOTE | PART NO. | D E S C R I P T I O N | ヒ シ メ イ | Qty |
|---------|------|---------------|--------------------------------|--------------------------|-----|
| 1 | | B3506-205-OA0 | OIL FELT SUPPORTING PLATE ASM. | オオフリコ キユウコハ'ン ケツコ'ウ | 1 |
| 2 | | B3503-205-OA0 | FELT HOLDER ASM. | カンリユウ フェルト ケツコ'ウ | 1 |
| 3 | | B3522-210-OA0 | OIL FELT ASM. | オオカ' マカンリユウフェルト クミ | 1 |
| 4 | | 135-28807 | HOOKE OIL WICK STOPPER A | カマユシントメ A | 1 |
| 5 | | 135-29607 | SHUTTLE PACKING | オオカ' マ ハ' ツキン | 2 |
| 6 | | EA-9500B00-00 | CLIP CV-70S | ケツソクハ'ント' 60 | 1 |
| 7 | | B3501-210-000 | OIL GAUGE | オイルケ' -シ' | 1 |
| 8 | | B3502-210-OA0 | OIL WICK | ハリホ' ウ クランクユシン クミ | 1 |
| 9 | | B3504-210-000 | OIL WICK HOLDER | キユウユタンク ユシンオサエ | 1 |
| 10 | | B3505-210-OA0 | OIL FELT SUPPORTING PLATE ASM. | クランクロツト' キユウユイタ ケツコ'ウ | 1 |
| 11 | | B3507-210-000 | OIL FELT | オオフリコ キユウユフェルト | 1 |
| 12 | | B3508-220-000 | OIL TUBE HOLDER | ヒ' ニール ハ' イフ' オサエ | 1 |
| 13 | | B3518-210-000 | OIL SPONGE | デンヒ' シン キユウコ ハ' イリ-ン | 1 |
| 14 | | B3502-280-000 | LUBRICATING TANK FELT | キユ-ユタンク フェルト | 1 |
| 15 | | B3504-280-000 | SHUTTLE FELT | オオカ' マフェルト | 1 |
| 16 | | B3505-280-000 | SHUTTLE LUBRICATING PLATE | オオカ' マ キユ-ユイタ | 1 |
| 17 | | B3508-280-000 | BALANCE LUBRICATING PLATE | デンヒ' シン キユ-ユイタ | 1 |
| 18 | | D1630-555-B00 | CORD HOLDER | キ' ヤクオクリ マク' コ-ト' オサエ | 1 |
| 19 | | B4110-522-000 | SPRING | クラツチハ' ネ | 1 |
| 20 | | B3513-210-OA0 | OIL WICK ASM. | ウツシ' ク マエメタルユシン クミ | 1 |
| 21 | | B3514-210-OA0 | OIL WICK ASM. | ウツシ' ク ナカメタルユシン クミ | 1 |
| 22 | | EA-9500B00-00 | CLIP CV-70S | ケツソクハ'ント' 60 | 1 |
| 23 | | SS-7110510-SP | SCREW 11/64-40 L=5 | マルヒラネシ' 11/64-40 L= 5 | 1 |
| 24 | | BP-3000000-00 | VINYL PIPE | ヒ' ニールハ' イフ' | 1.1 |
| 25 | | CQ-2020000-00 | OIL WICK | ユシン | 1.1 |
| 26 | | CQ-2522000-00 | OIL WICK | ユシン | 0.8 |
| 27 | | SS-6090440-SP | SCREW 9/64-40 L= 4.0 | ヒラネシ' 9/64-40 L=4 | 2 |
| 28 | | SS-6092120-SP | SCREW 9/64-40 L=21.2 | ヒラネシ' 9/64-40 L=21.2 | 1 |
| 29 | | SS-6111140-SP | SCREW 11/64-40 L=11 | ヒラネシ' 11/64-40 L=11 | 1 |
| 30 | | SS-4110715-SP | SCREW 11/64-40 L=7 | ナハ' ネシ' 11/64-40 L=7 | 1 |
| 31 | | SS-7110710-SP | SCREW 11/64-40 L=7 | マルヒラネシ' 11/64-40 L=7 | 1 |
| 32 | | SS-7110710-SP | SCREW 11/64-40 L=7 | マルヒラネシ' 11/64-40 L=7 | 2 |
| 33 | | SS-7110710-SP | SCREW 11/64-40 L=7 | マルヒラネシ' 11/64-40 L=7 | 2 |
| 34 | | SS-7110710-SP | SCREW 11/64-40 L=7 | マルヒラネシ' 11/64-40 L=7 | 1 |
| 35 | | SS-7110710-SP | SCREW 11/64-40 L=7 | マルヒラネシ' 11/64-40 L=7 | 1 |
| 36 | | SS-9110543-CP | SCREW 11/64-40 L=5.3 | ロツカクホ' ルト 11/64-40 L=5.3 | 1 |
| 37 | | WP-0621016-SD | WASHER 6.2X13X1 | ヒラサ' カ' ネ 6.2X13X1 | 1 |
| 38 | | SS-7090520-SP | SCREW 9/64-40 L= 4.5 | マルヒラネシ' 9/64-40 L=4.5 | 1 |
| 39 | | WP-0371016-SD | WASHER 3.7X8X1 | ヒラサ' カ' ネ 3.7X8X1 | 1 |
| 40 | | B3520-210-OA0 | OIL FELT SUPPORTING PLATE ASM. | ナカオサエ キユウユイタ ケツコ'ウ | 1 |
| 41 | | B3516-210-000 | OIL WICK | メンブ' ユシン | 1 |

12. SENSOR COMPONENTS

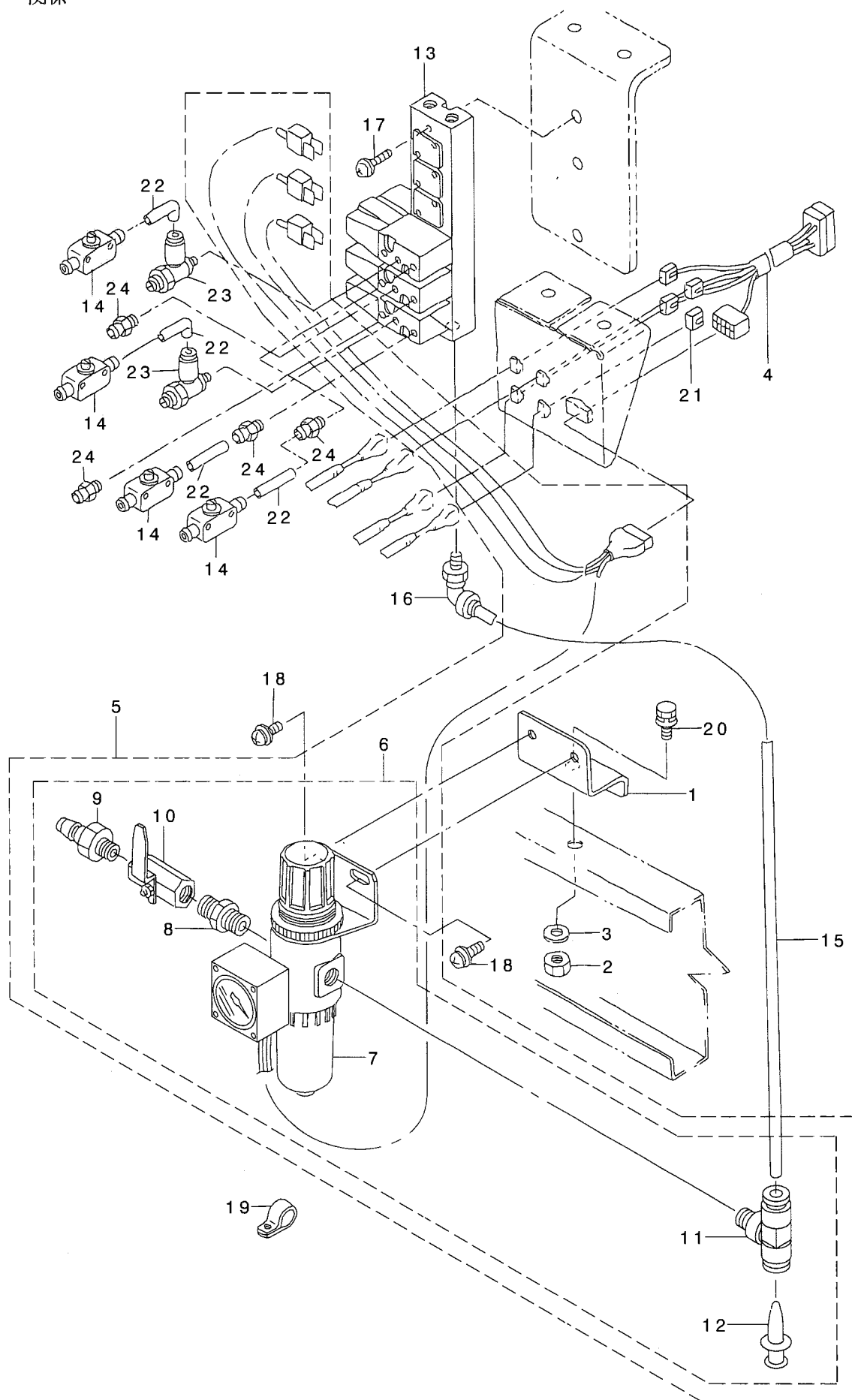
センサ関係



| REF. NO | NOTE | PART NO. | DESCRIPTION | ヒョウメイ | Qty |
|---------|------|-----------------|-------------------------------|--------------------------|-------|
| 1 | | B4004-205-0A0 | Y SLIT PLATE ASM. | Xセンサー トリツケイタ クミ | 1 |
| 2 | | B4004-205-000 | X SENSOR INSTALLING PLATE | Xセンサー トリツケイタ | (1) |
| 3 | | M8604-511-0A0 | X SENSOR INSTALLING PLATE | Xセンサー キハ'ン クミ | (1) |
| 4 | | B4011-210-000 | SPACER | キハ'ンスハ' -サ | (4) |
| 5 | | SM-6031010-SC | SCREW M3X0.5 L=10 | ヒラコネジ' M3X0.5 L=10 | (1) |
| 6 | | WP-0330501-SB | WASHER M3 | ヒラサ' ガ' ネ ミカ' キマル M3 | (4) |
| 7 | | B4005-210-0A0 | Y HOME POSITION SENSOR ASM. | Yケ' ンデン センサ クミ | 1 |
| 8 | | B4005-210-000 | Y HOME POSITION SENSOR PLATE | Yケ' ンデン センサ トリツケイタ | (1) |
| 9 | | B4011-210-000 | SPACER | キハ'ンスハ' -サ | (1) |
| 10 | | M8606-510-0A0 | SENSOR CIRCUIT BOARD ASM. 2 | センサ-キハ'ン(2)クミ | (1) |
| 11 | | WP-0330501-SB | WASHER M3 | ヒラサ' ガ' ネ ミカ' キマル M3 | (2) |
| 12 | | SM-6031010-SC | SCREW M3X0.5 L=10 | ヒラコネジ' M3X0.5 L=10 | (2) |
| 13 | | B4006-210-0A0 | Y REMOVAL SENSOR ASM. | Yイト' ウケ' ン センサ クミ | 1 |
| 14 | | B4006-210-000 | Y REMOVAL SENSOR PLATE | Yイト' ウケ' ン センサ トリツケイタ | (1) |
| 15 | | B4011-210-000 | SPACER | キハ'ンスハ' -サ | (2) |
| 16 | | M8607-510-0A0 | SENSOR CIRCUIT BOARD ASM. 3 | センサ-キハ'ン(3)クミ | (1) |
| 17 | | WP-0330501-SB | WASHER M3 | ヒラサ' ガ' ネ ミカ' キマル M3 | (2) |
| 18 | | SM-6031010-SC | SCREW M3X0.5 L=10 | ヒラコネジ' M3X0.5 L=10 | (2) |
| 19 | | B4008-205-0A0 | Y SLIT PLATE ASM. | Yホウコウ スリツトイタ クミ | 1 |
| 20 | | B4008-205-000 | Y SLIT PLATE | Yホウコウ スリツトイタ | (1) |
| 21 | | B4009-210-000 | Y SLIT PLATE BOSS | Yホウコウ スリツトイタホ' ス | (1) |
| 22 | | B4010-210-000 | Y SLIT ADJUSTING PLATE | Yホウコウ スリツト チヨウセツイタ | (1) |
| 23 | | SS-7080520-SP | SCREW 1/8-44 L=4.9 | マルヒラネジ' 1/8-44 L=4.9 | (1) |
| 24 | | SS-7110510-SP | SCREW 11/64-40 L=5 | マルヒラネジ' 11/64-40 L=5 | (1) |
| 25 | | SS-8090670-SP | SCREW 9/64-40 L=5.5 | トメネジ' 9/64-40 L=5.5 | (1) |
| 26 | | WP-0330501-SB | WASHER M3 | ヒラサ' ガ' ネ ミカ' キマル M3 | (1) |
| 27 | | SS-7110840-SP | SCREW 11/64-40 L=7.8 | マルヒラネジ' 11/64-40 L=7.8 | 2 |
| 28 | | SS-7110840-SP | SCREW 11/64-40 L=7.8 | マルヒラネジ' 11/64-40 L=7.8 | 2 |
| 29 | | SS-7110840-SP | SCREW 11/64-40 L=7.8 | マルヒラネジ' 11/64-40 L=7.8 | 2 |
| 30 | | WP-0450801-SD | WASHER 4.5X10X0.8 | ヒラサ' ガ' ネ 4.5X10X0.8 | 2 |
| 31 | | WP-0450801-SD | WASHER 4.5X10X0.8 | ヒラサ' ガ' ネ 4.5X10X0.8 | 2 |
| 32 | | WP-0450801-SD | WASHER 4.5X10X0.8 | ヒラサ' ガ' ネ 4.5X10X0.8 | 2 |
| 33 | | B4130-205-0A0 | SENSOR CORD ASM. | トウフ' センサ-コト' クミ | 1 |
| 34 | | HK-0126001-50 | NYLON PLUG 15P | フ' ラク' 15P | (1) |
| 35 | | B4135-205-0A0 | X SENSOR CORD ASM. | Xセンサー-コト' クミ | (1) |
| 36 | | B4140-205-0A0 | SENSOR CORD ASM. | Yイト' ウケ' ン センサ-コト' クミ | (1) |
| 37 | | B4160-205-0A0 | Y SENSOR CORD ASM. | Yケ' ンデン センサ-コト' クミ | (1) |
| 38 | | B4150-205-0A0 | SENSOR PLATE ASM. | イトキレ ケンチハ' ン クミ | (1) |
| 39 | | B4170-205-0A0 | FRAME SOLENOID CONNECTOR ASM. | トウフ' ソレノイド' コネクタ クミ | 1 |
| 40 | | HK-0174201-50 | 15-POLE CONNECTOR | リセフ' タクル 15P (シロ) | (1) |
| 41 | | D6042-555-B00 | PIN TERMINAL, FEMALE | ピ' ン タ-ミナル メス | (1) |
| 42 | | HW-1003205-40 | SPIRAL WIRE | ミト' リ/キロ スハ' イラル セン | (0.2) |
| 43 | | HP-1A54PEC-12 | SOLDERLESS TERMINAL | アツチヤクタンジ | (1) |
| 44 | | HW-1004706-60 | VINYL ELECTRIC WIRE | ビ' ニ-ルデ' ンセン | (0.1) |
| 45 | | EA-9502B05-00 | CABLE CLIP | ケーフ' ルクリツフ' | 1 |
| 46 | | B2703-210-000 | BUSHING | イトキレケンチイタ フ' ツシユ | 1 |
| 47 | | HX-0012300-0B | CABLE CLIP | ケーフ' ルクリツフ' | 1 |
| 48 | | HX-0012300-0A | CABLE CLIP | ケーフ' ルクリツフ' | 4 |
| 49 | | SS-7090850-SP | SCREW 9/64-40 L=8 | マルヒラネジ' 9/64-40 L=8 | 1 |
| 50 | | SS-4110715-SP | SCREW 11/64-40 L=7 | ナハ' ネジ' 11/64-40 L=7 | 4 |
| 51 | | SM-4030855-SN | SCREW M3 L=8.0 | ナハ' ネジ' M3 L=8 | 1 |
| 52 | | WP-0330501-SB | WASHER M3 | ヒラサ' ガ' ネ ミカ' キマル M3 | 1 |
| 53 | | B1124-205-0A0 | EARTH CORD ASM. | ア-スセンクミ | 1 |
| 54 | | D2611-555-B00-A | CABLE HOLDER | ケーフ' ル トメカナク' | 2 |
| 55 | | B4110-206-AAA | FRAME SWITCH BASE ASM. | トウフ' スイッチ トリツケタ' イ(クミ) | 1 |
| 56 | | B4115-206-0A0 | SWITCH CORD ASM. | トウフ' スイッチコト' クミ | (1) |
| 57 | | EA-9500B01-00 | CABLE BAND | ソクセンハ' ント' | (1) |
| 58 | | D6042-555-B00 | PIN TERMINAL, FEMALE | ピ' ン タ-ミナル メス | (4) |
| 59 | | E8760-452-H00 | TUBE | スミチユーフ' | (0.4) |
| 60 | | E8760-452-F00 | TUBE | スミチユーフ' | (0.1) |
| 61 | | HA-0005900-00 | POWER SWITCH | デ' ンケ' ンスイッチ | (1) |
| 62 | | HA-0013500-00 | PUSH-BUTTON SWITCH | オシホ' タンスイッチ | (1) |
| 63 | | B1133-210-00A | OPERATION PANEL | トウフ' スイッチ メイハ' ン (ワフ' ン) | (1) |
| 64 | | B4110-210-00A | FRAME SWITCH BASE | トウフ' スイッチ トリツケタ' イ | (1) |
| 65 | | SS-7110710-SP | SCREW 11/64-40 L=7 | マルヒラネジ' 11/64-40 L=7 | 2 |

13. PNEUMATIC COMPONENTS

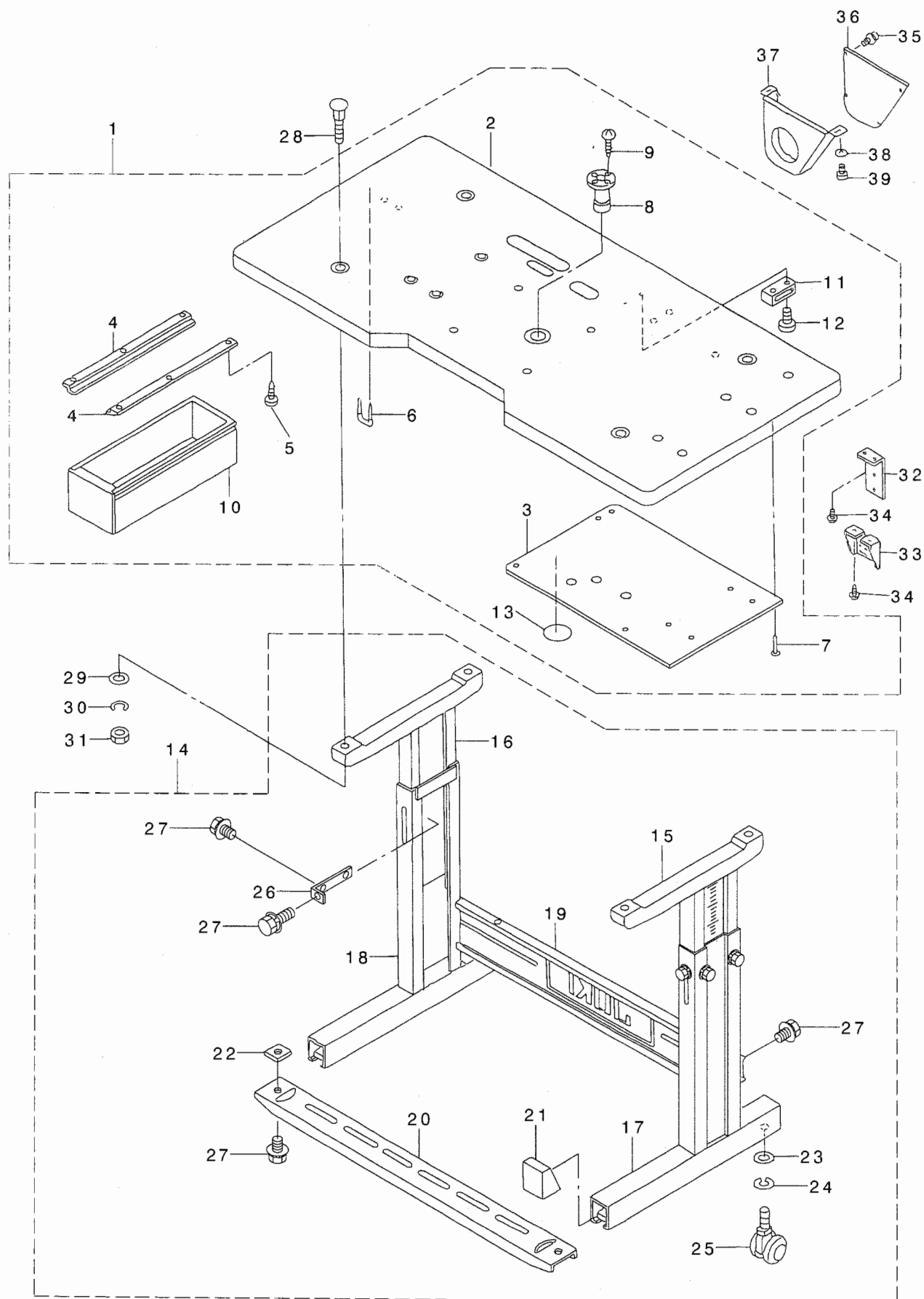
エア関係



| REF. NO | NOTE | PART NO. | DESCRIPTION | ヒ ヌ メ イ | Qty |
|---------|------|---------------|-----------------------------|--------------------------|-----|
| 1 | | B8211-206-000 | FILTER INSTALLING PLATE | フィルタ トリツケイタ | 1 |
| 2 | | NM-6080721-SE | NUT M8 | ロツカクナツト M8 | 1 |
| 3 | | WP-0871602-SE | WASHER 8.7X18X1.6 | ヒラサ* カ* ネ 8.7X18X1.6 | 1 |
| 4 | | B8214-206-BA0 | AIR SWITCH TRUNK CORD ASM. | エア-スイッチ チユウケイコ-ト* クミ | 1 |
| 5 | | B4715-210-OB0 | AIR SWITCH VALVE CABLE ASM. | エア-スイッチハ* ルフ* ケ-フ* ルクミ | 1 |
| 6 | | B4715-210-OA0 | FILTER REGULATOR ASM. | フィルタレキ* ヌレ-タクミ | (1) |
| 7 | | PF-0552040-B0 | FILTER REGULATOR | フィルタレキ* ヌレ-タ | (1) |
| 8 | | PJ-0305200-01 | RING JOINT (NIPPLE) | カンツキ* テ (ニツフ* ル) | (1) |
| 9 | | PJ-3090052-03 | QUICK JOINT PLUG | ワンタツチツ* ヨイント. フ* ラク* | (1) |
| 10 | | G5430-116-000 | AIR COCK | エアコツク | (1) |
| 11 | | PJ-3050652-02 | TEE | リョウク* チティ- | (1) |
| 12 | | PX-9500090-00 | PLUG | フ* ラク* | (1) |
| 13 | | PV-0351240-B0 | SOLENOID VALVE ASM. | テ* シ* ハ* シ (クミ) | 1 |
| 14 | | PC-0124010-00 | SPEED CONTROLLER | スピ- ト* コントロ-ラ | 4 |
| 15 | | BT-0600401-EB | TUBE | チューブ* | 0.7 |
| 16 | | PJ-3040651-01 | ELBOW UNION 6XPT1/8 | エルボ* ユニオン 6XPT1/8 | 1 |
| 17 | | SL-4042081-SC | SCREW | サ* カ* ネツキナハ* コネツ* | 2 |
| 18 | | SL-4051091-SC | SCREW M5X0.8 L=10 | ナハ* コネツ* セムス M5X0.8 L=10 | 2 |
| 19 | | EA-9502B05-00 | CABLE CLIP | ケ-フ* ルクリツフ* | 2 |
| 20 | | SL-9082093-SE | SCREW | サ* カ* ネツキロツカクホ* ルト | 1 |
| 21 | | HK-0346200-20 | 2P PLUG | フ* ラク* 2P | 1 |
| 22 | | B4710-220-00A | AIR TUBE A D=4 | ハ* イ4 エア- チユウフ* A | 4 |
| 23 | | PF-0705010-00 | PRESSURE DECREASING VALVE | ミニチュア ケ* シアツハ* シ | 2 |
| 24 | | PJ-0320525-03 | HOSE NIPPLE | ホウスニツフ* ル | 4 |

14. TABLE COMPONENTS

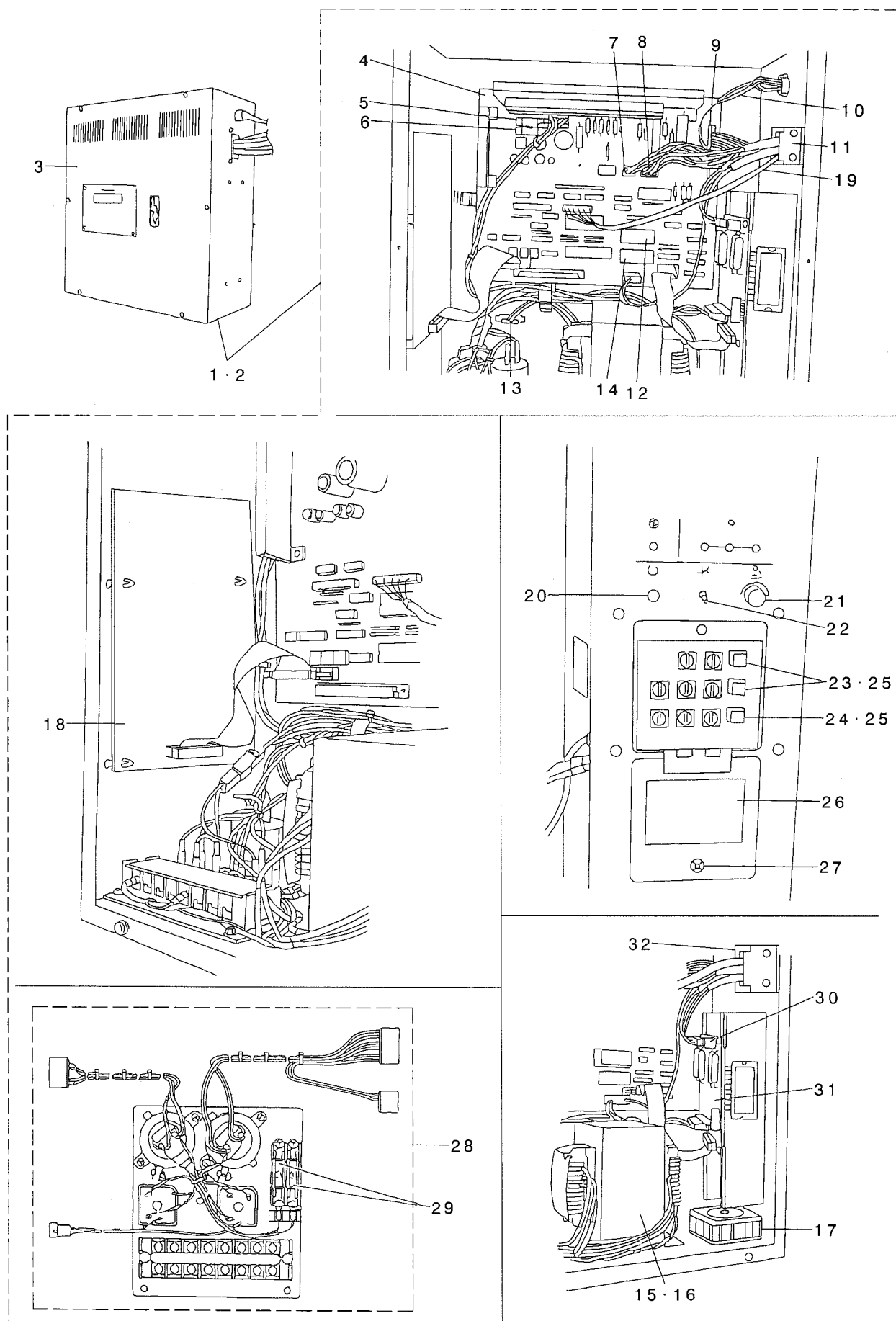
脚卓関係



| REF. NO | NOTE | PART NO. | D E S C R I P T I O N | ヒ ャ ム イ | Qty |
|-----------|------|-----------------|----------------------------|----------------------------|------|
| 1 | | B8201-205-0AA-A | TABLE ASM. | テ-ﾌﾞﾙ(ｸﾐ) | 1 |
| 2 | | B8201-205-00A-A | TABLE | テ-ﾌﾞﾙ | (1) |
| 3 | | B8203-205-000-A | TABLE EARTH PLATE | テ-ﾌﾞﾙｱ-ｽｲﾀ | (1) |
| 4 | | 111-55207 | DRAWER SUPPORT | ﾋｷﾀﾞｼ ﾏﾞｻﾞｴ | (2) |
| 5 | | SK-3311600-SC | WOOD SCREW D=3.1 L=16 | ﾏﾙﾓｸﾈｼﾞ D=3.1 L=16 | (6) |
| 6 | | D8204-555-D00 | DRAWER STOPPER | ﾋｷﾀﾞｼｽﾄｯﾊﾟｰ | (1) |
| 7 | | B8210-012-000 | CUSHION SET NAIL | ｸｷﾞ (20ﾐﾘ) | (2) |
| 8 | | B8202-205-000 | OIL MANAGEMENT | ｱﾌﾞﾗｽｷ | (1) |
| 9 | | SK-3311600-SC | WOOD SCREW D=3.1 L=16 | ﾏﾙﾓｸﾈｼﾞ D=3.1 L=16 | (2) |
| 10 | | 111-55108 | DRAWER | ﾋｷﾀﾞｼ | (1) |
| 11 | | M9640-510-00A | CABLE CLIP | ｹｰﾌﾞﾙｸﾘｯﾌﾟ | (2) |
| 12 | | SK-3382001-SE | SCREW D=3.8 L=20 | ﾏﾙﾓｸﾈｼﾞ D=3.8 L=20 | (4) |
| 13 | | E9567-319-000 | EARTH MARK | ｱ-ｽ ﾏｰｸ | (1) |
| 14 | | B8101-205-0AA-A | T STAND ASM. | ﾂｷﾔｸｹｯﾂｺﾞｳ | 1 |
| 15 | | 111-57666 | UPPER STAND ASM., RIGHT | ｳｯﾂｷﾔｸｹｯﾂｺﾞｳ ﾐｷﾞ | (1) |
| 16 | | 111-57765 | UPPER STAND ASM., LEFT | ｳｯﾂｷﾔｸｹｯﾂｺﾞｳ ﾋﾀﾞﾘ | (1) |
| 17 | | 111-57963 | LOWER LEG, RIGHT | ｼﾁｭｳｹｯﾂｺﾞｳ ﾐｷﾞ | (1) |
| 18 | | 111-58060 | LOWER LEG, LEFT | ｼﾁｭｳｹｯﾂｺﾞｳ ﾋﾀﾞﾘ | (1) |
| 19 | | 111-58300 | STAND SIDE SUPPORT | ｻｲﾄﾞ ﾏﾁｭｳ | (1) |
| 20 | | 111-58409 | STAND SIDE SUPPORT | ｼﾀ ﾏﾁｭｳ | (1) |
| 21 | | 111-58607 | RUBBER CAP | ｷｬｯﾌﾟ ﾀﾞｲ ｷｬｯﾌﾟ | (4) |
| 22 | | 170-07402 | NUT | 44ｶｸﾅｯﾄ | (2) |
| 23 | | WP-1302501-SE | WASHER M12 | ﾋﾗｻﾞ ｶﾞﾅ | (4) |
| 24 | | WS-1253010-KN | SPRING WASHER 12.5X21.5X3 | ﾊﾞﾅｰ ｶﾞﾅ 12.5X21.5X3 | (4) |
| 25 | | B8150-210-000 | CASTER | ﾃｰﾌﾞﾙｷｬｽﾀ | (4) |
| 26 | | 111-58516 | UPPER STAND PLATE | ｳｯﾂｷｬｸﾄﾒｲﾀ | (2) |
| 27 | | SL-9082093-SE | SCREW | ｻﾞ ｶﾞ ﾉｯﾂｷﾛｯｶｸ ﾎﾙﾄ | (12) |
| 28 | | MAO-11108N00 | PEDAL SWITCH FRAME BOLT | ﾃｺ ﾂﾘｯｹﾀﾞｲ ﾎﾙﾄ | 4 |
| 29 | | WP-0641601-SC | WASHER | ﾋﾗｻﾞ ｶﾞﾅ ﾐｶﾞ ｷﾏﾙ M6 | 4 |
| 30 | | WS-0610002-KN | SPRING WASHER 6.1X12.2X1.5 | ﾊﾞﾅｰ ｶﾞﾅ M6 | 4 |
| 31 | | NM-6060001-SC | NUT M6 | ﾛｯｶｸﾅｯﾄ M6 1ｼｭ | 4 |
| 32 | | B8212-206-000 | INSTALLING PLATE | ﾃﾞﾝｼﾞ ｵﾝ ﾂﾘｯｹｲﾀ | 1 |
| 33 | | B8213-210-000 | CONNECTOR BRACKET | ｺﾈｸﾀ ﾂﾘｯｹｲﾀ | 1 |
| 34 | | SK-3452000-SC | WOOD SCREW D=4.5 L=20 | ﾏﾙﾓｸﾈｼﾞ D=4.5 L=20 | 4 |
| 35 | #01 | SL-4040691-SC | SCREW M4 L=6 | ｻﾞ ｶﾞ ﾉｯﾂｷ ﾅﾊﾞ ｺﾈｼﾞ M4 L=6 | 6 |
| 36 | #01 | B8211-210-00B | MOTOR PULLEY COVER (B) | ﾓｰﾀｰ ｳ-ﾘｶﾊﾞ -B | 1 |
| 37 | #01 | B8210-210-00B | MOTOR PULLEY COVER (A) | ﾓｰﾀｰ ｳ-ﾘｶﾊﾞ -A | 1 |
| 38 | #01 | WP-0561616-SC | WASHER 5.6X16X1.6 | ﾋﾗｻﾞ ｶﾞﾅ 5.6X16X1.6 | 2 |
| 39 | #01 | SK-3552500-SC | WOOD SCREW D=5.5 L=25 | ﾏﾙﾓｸﾈｼﾞ D=5.5 L=25 | 2 |
| NOTE (注記) | | | #01....FOR EXPORT | 輸出用 | |

15. CONTROL BOX COMPONENTS

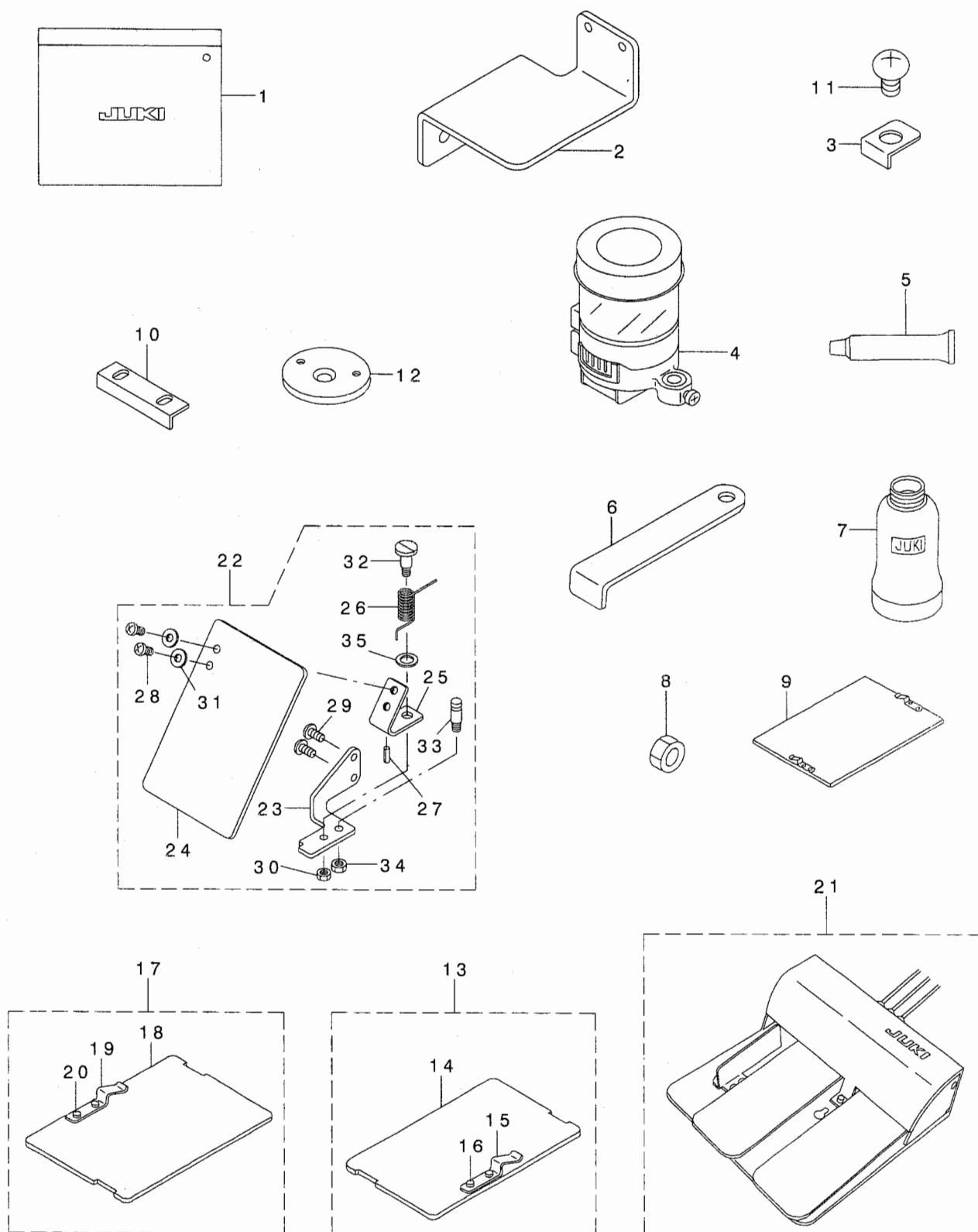
コントロールボックス関係



| REF. NO | NOTE | PART NO. | DESCRIPTION | 品 名 | Qty |
|-------------|------|---------------|-----------------------------|--------------------|-----|
| 1 | #01 | M8510-519-AD0 | CONTROL BOX COVER | セイキヨハコ | 1 |
| 2 | #02 | M8510-519-BD0 | CONTROL BOX COVER | セイキヨハコ | 1 |
| 3 | | M1002-511-0AA | CONTROL BOX COVER ASM. | デソウホツクスフタ(クミ) | (1) |
| 4 | | M8601-519-DA0 | MAIN CIRCUIT BOARD (D) ASM. | MAINキハソ(D)クミ | (1) |
| 5 | | E9672-452-000 | FUSE 3A | ヒューズ 3A | (1) |
| 6 | | E9611-601-000 | FUSE 1A | ヒューズ 1A | (1) |
| 7 | | M8528-511-0A0 | SOLENOID CORD ASM. | ソレノイド チュウケイコト クミ | (1) |
| 8 | | M8522-511-0A0 | CLUTCH BRAKE CORD ASM. | クラッチ フレキコト クミ | (1) |
| 9 | | M8529-511-0A0 | SENSOR CORD ASM. | センサー チュウケイコト クミ | (1) |
| 10 | | M8523-511-0A0 | SYNCHRONIZER CORD ASM. | シンクロナイザ - コト クミ | (1) |
| 11 | | 178-45009 | CORD FITTING PLATE | コト トメイタ | (1) |
| 12 | | HL-0106200-12 | IC | IC | (1) |
| 13 | | M8524-511-0A0 | PEDAL SWITCH CORD ASM. | ペダル スイッチ コト クミ | (1) |
| 14 | | HL-0087300-64 | IC | IC | (1) |
| 15 | #01 | M8532-519-AA0 | POWER TRANSFORMER (A) ASM. | デソケントランス(A)クミ | (1) |
| 16 | #02 | M8532-519-BA0 | POWER TRANSFORMER (B) ASM. | デソケントランス(B)クミ | (1) |
| 17 | | M8533-511-0A0 | FAN ASM. | ファン クミ | (1) |
| 18 | | M8603-519-0A0 | P.C BOARD ASM. | ソウサキハソクミ | (1) |
| 19 | | B8214-206-BA0 | AIR SWITCH TRUNK CORD ASM. | エアースイッチ チュウケイコト クミ | (1) |
| 20 | | HA-0024700-10 | SWITCH BUTTON, GREEN | スイッチ ホタン ミドリ | (1) |
| 21 | | HX-0018700-00 | KNOB | ツマミ | (1) |
| 22 | | HA-0012300-10 | COLOR CAP | カラキヤツブ | (1) |
| 23 | | HA-0022700-2A | SWITCH CAP | スイッチ キヤツブ | (2) |
| 24 | | HA-0022700-20 | SWITCH CAP | スイッチ キヤツブ | (1) |
| 25 | | HA-0022700-10 | SWITCH BASE | スイッチ ベース | (3) |
| 26 | | M3007-511-000 | LABEL | キノウセツメイシール | (1) |
| 27 | | M8808-301-000 | NYLATCH | フタトメナイ | (1) |
| 28 | | M8519-511-0A0 | POWER PLATE ASM. | デソケソハソクミ | (1) |
| 29 | | HF-0014007-00 | TIME LAG FUSE 7A | タイムラグヒューズ 7A | (2) |
| 30 | | M8530-511-0A0 | PULSE MOTOR CORD ASM. | パルスモータ チュウケイコト クミ | (1) |
| 31 | | M8602-511-AA0 | PMDC CIRCUIT BOARD ASM. | PMDCキハソクミ | (1) |
| 32 | | HX-0040700-00 | BUSH | ブッシュ | (1) |
| NOTE (注記) 、 | | | #01....FOR 100V~240V | 100V~240V用 | |
| | | | #02....FOR 220V~440V | 220V~440V用 | |

16. ACCESSORIE PART COMPONENTS

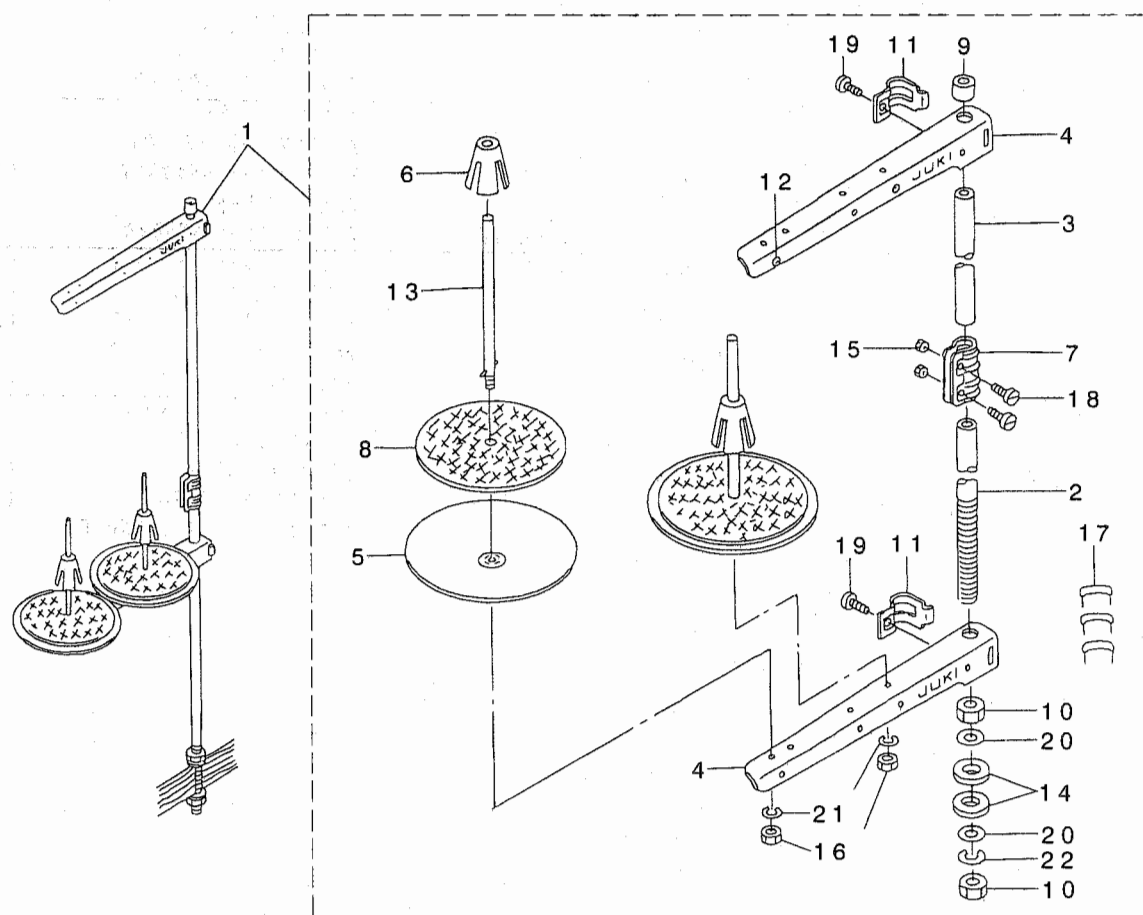
付属品関係



| REF. NO | NOTE | PART NO. | DESCRIPTION | 品名 | Qty |
|---------|------|---------------|--------------------------------|--------------------------|-----|
| 1 | | B9101-552-000 | ACCESSORY BOX | フツ クヒンハ コ | 1 |
| 2 | | B2535-210-000 | TANK BASE | エスレンタンクダ イ | 1 |
| 3 | | B2592-206-000 | STOPPER | フ ラスチック スノオサエ ストッパ - | 4 |
| 4 | | MAX-AP30EX00 | SILICON OIL LUBRICANT CASE | エスレンケース | 1 |
| 5 | | 135-25506 | GREASE TUBE | グ リ-スチューブ | 1 |
| 6 | | B9101-490-000 | DRIVER | ド ライバ - | 1 |
| 7 | | B9121-012-000 | OIL CAN | ア フ ラビ ン | 1 |
| 8 | | NM-6050001-SC | NUT M5 | ロツカクナツト M5X0.8 1シユ | 1 |
| 9 | | B2557-206-0A0 | PLASTIC BLANK PLATE ASM. LARGE | フ ラスチックスノオサエ フ ランククミ | 1 |
| 10 | | B2592-210-000 | PLASTIC PLATE STOPPER | フ ラスチック スノオサエストッパ | 1 |
| 11 | | SS-7110340-SP | SCREW 11/64-40 L= 3.2 | マルヒラネジ 11/64-40 L= 3.2 | 4 |
| 12 | | B2426-210-00G | NEEDLE HOLE GUIDE D=3 | サ ク リツキ マル3ハリアナカ イト | 1 |
| 13 | | B2557-206-0AA | PLASTIC PLATE ASM. , LEFT | フ ラスチックスノオサエ フ ランクヒタ リクミ | 1 |
| 14 | | B2557-206-00A | PLASTIC PLATE, LEFT | フ ラスチックスノオサエ フ ランク ヒタ リ | (1) |
| 15 | | B2558-210-000 | PLASTIC BLANK PLATE | フ ラスチック フ ランクオサエ | (1) |
| 16 | | B2559-210-000 | HOLDER PLATE | フ ラスチック フ ランクビ ヨウ | (2) |
| 17 | | B2557-206-0AB | PLASTIC PLATE ASM. , RIGHT | フ ラスチックスノオサエ フ ランクミキ クミ | 1 |
| 18 | | B2557-206-00B | PLASTIC PLATE, RIGHT | フ ラスチックスノオサエ フ ランク(ミキ) | (1) |
| 19 | | B2558-210-000 | PLASTIC BLANK PLATE | フ ラスチック フ ランクオサエ | (1) |
| 20 | | B2559-210-000 | HOLDER PLATE | フ ラスチック フ ランクビ ヨウ | (2) |
| 21 | | GPK-470010AA | 3-JOINT PEDAL ASM. | 3レン ハ タ ル クミ | 1 |
| 22 | | 135-51254 | SAFTY PLATE ASM. | アンセ ン ア レ-ト(ケツコ ウ) | 1 |
| 23 | | 135-51205 | SAFETY PLATE INSTALLING BASE | アンセ ン ア レ-ト トリツケタ イ | (1) |
| 24 | | B3120-372-000 | SAFETY PLATE | アンセ ン ア レ-ト | (1) |
| 25 | | B3121-372-000 | SAFETY PLATE INSTALLING PLATE | アンセ ン ア レ-ト トリツケイタ | (1) |
| 26 | | 139-43204 | SAFETY PLATE RETURN SPRING | アンセ ン ア レ-ト モト シハ ネ | (1) |
| 27 | | PS-0200062-KH | SPRING PIN 2X6 | ス プ リン グ ピ ン 2X6 | (1) |
| 28 | | SS-4110715-SP | SCREW 11/64-40 L=7 | ナ ハ ネジ 11/64-40 L=7 | (2) |
| 29 | | SS-4110715-SP | SCREW 11/64-40 L=7 | ナ ハ ネジ 11/64-40 L=7 | (2) |
| 30 | | NS-6110310-SP | NUT 11/64-40 | ロツカクナツト 11/64-40 | (1) |
| 31 | | WP-0450801-SD | WASHER 4.5X10X0.8 | ヒラサ カ ネ 4.5X10X0.8 | (1) |
| 32 | | SD-0601021-SP | HINGE SCREW D=6 H=10.2 | ダ ン ネジ D=6 H=10.2 | (1) |
| 33 | | B1506-352-000 | TENSION SPRING RACK B | ヒツハ リ ハ ネカケ B | (1) |
| 34 | | NS-6120310-SP | NUT 3/16-28 | ロツカクナツト 3/16-28 | (1) |
| 35 | | WP-0740516-SP | WASHER 7.4X11.8X0.5 | ヒラサ カ ネ 7.4X11.8X0.5 | (1) |

17. THREAD STAND COMPONENTS

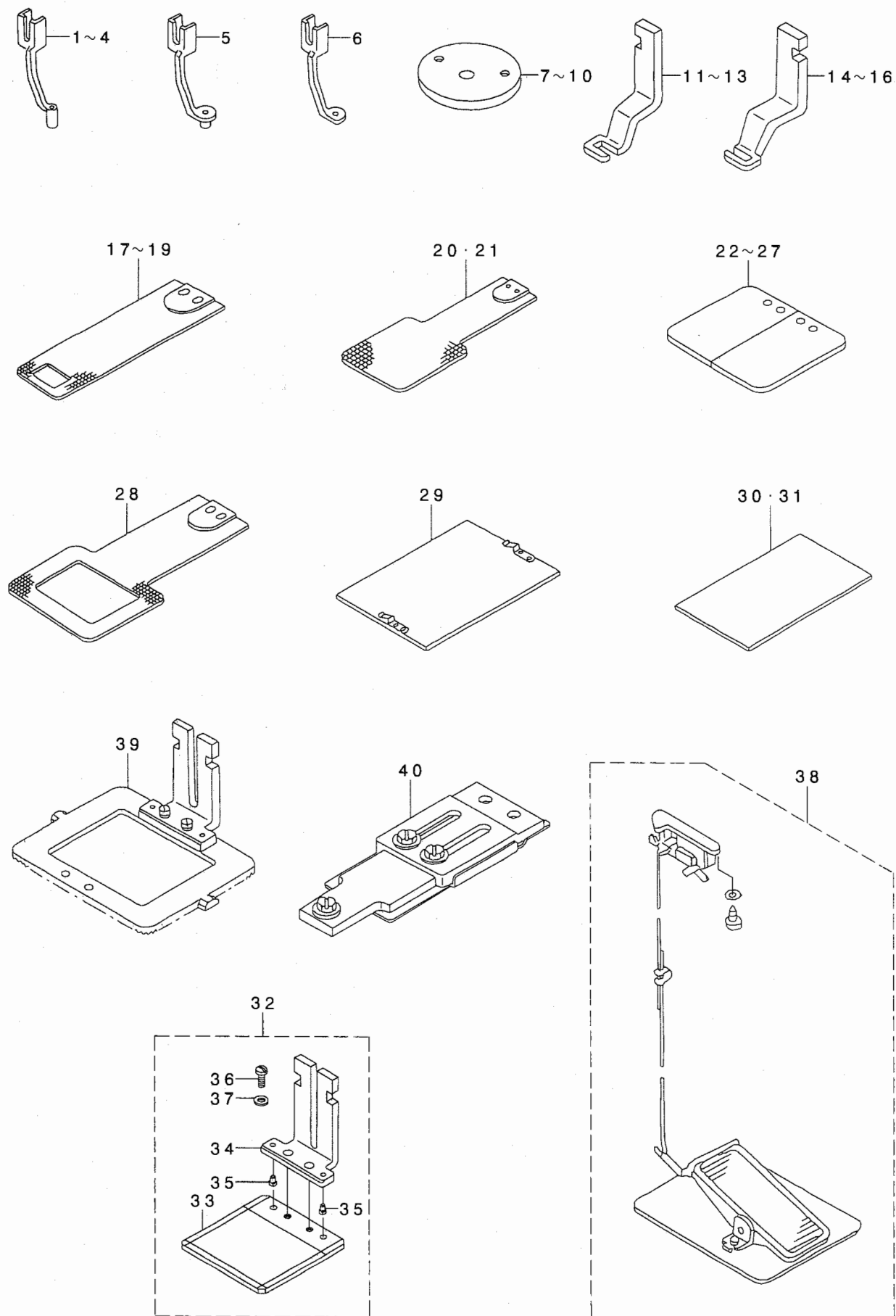
糸立て装置関係



| REF. NO | NOTE | PART NO. | D E S C R I P T I O N | 品 名 | Qty |
|---------|------|-----------------|---------------------------|------------------------|-----|
| 1 | | 111-83654 | THREAD STAND ASM. | イトタテソウチ(クミ) | 1 |
| 2 | | 111-83605 | SPOOL REST ROD, LOWER | イトタテホウ ウ (シタ) | (1) |
| 3 | | 111-83704 | SPOOL REST ROD, UPPER | イトタテホウ ウ (ウエ) | (1) |
| 4 | | 111-83803 | THREAD GUIDE | イトタテウデ B | (2) |
| 5 | | 111-83902 | SPOOL REST | イトマキ ウケザ ラ | (2) |
| 6 | | 111-84009 | SPOOL RETAINER | イトマキ フレト メ | (2) |
| 7 | | 111-84207 | SPOOL REST ROD JOINT | イトタテホウ ウ ツナキ テ | (1) |
| 8 | | B3311-012-000 | SPOOL REST CUSHION | イトマキウケザ | (2) |
| 9 | | 111-84108 | SPOOL REST ROD RUBBER CAP | イトタテホウ ウ ホコ コ ム | (1) |
| 10 | | B3317-704-000 | NUT | イトタテホウ - トメナツト | (2) |
| 11 | | 111-84306 | THRED GUIDE ARM JOINT | イトタテ ウデ シメカナク | (2) |
| 12 | | B3319-704-L00 | THREAD GUIDE | イトミチ | (2) |
| 13 | | B3320-704-L00-A | SPOOL PIN | イトマキウケホウ ウ | (2) |
| 14 | | D3310-555-D00 | RUBBER WASHER | イトタテホウ - ホウ - シンコ ム | (2) |
| 15 | | NM-6050001-SE | NUT M5 | ロツカクナツト M5 | (2) |
| 16 | | NM-6050001-SE | NUT M5 | ロツカクナツト M5 | (2) |
| 17 | | MA0-11532000 | CORD STAPLE | コート ステツブ ル | (3) |
| 18 | | SM-4051405-SE | SCREW M5 L=14 | ナハ コネシ M5 L=14 | (2) |
| 19 | | SM-6061610-SC | SCREW M6 L=16 | ヒラコネシ M6 L=15 | (2) |
| 20 | | WP-1702600-S0 | WASHER 17X30X2.6 | ヒラサ カ ネ 17X30X2.6 | (2) |
| 21 | | WS-0510002-KN | SPRING WASHER | ハ ネサ カ ネ 5.1X9.2X1.3 | (2) |
| 22 | | WS-1643202-KR | SPRING WASHER | ハ ネサ カ ネ 16.4X26.6X3.2 | (1) |

18. OPTIONAL PART COMPONENTS

オプション関係



| REF. NO | NOTE | PART NO. | DESCRIPTION | ヒ シ メ イ | Qty |
|---------|------|---------------|--------------------------------|-------------------------|-----|
| 1 | | B1601-220-000 | INTERMEDIATE PRESSER A | ナカオサエ A | 1 |
| 2 | | B1601-220-00B | INTERMEDIATE PRESSER B | ナカオサエ(B) | 1 |
| 3 | | B1601-220-00E | INNER PRESSER (E) | ナカオサエ(E) | 1 |
| 4 | | B1601-220-00F | INNER PRESSER (F) | ナカオサエ(F) | 1 |
| 5 | | B1601-220-00C | INTERMEDIATE PRESSER C | ナカオサエ(C) | 1 |
| 6 | | B1601-220-00D | INTERMEDIATE PRESSER D | ナカオサエ(D) | 1 |
| 7 | | B2426-210-00A | NEEDLE HOLE GUIDE D=1.6 | ハリアナカ イト | 1 |
| 8 | | B2426-210-00B | NEEDLE HOLE GUIDE D=2.0 | ハリアナカ イト | 1 |
| 9 | | B2426-210-00C | NEEDLE HOLE GUIDE D=1.6 | ハリアナカ イト | 1 |
| 10 | | B2426-210-00D | NEEDLE HOLE GUIDE D=2.4 | ハリアナカ イト 2.4マル | 1 |
| 11 | | B2551-205-000 | WORK CLAMP FOOT, RIGHT | ヌノオサエアシ ミキ | 1 |
| 12 | | B2551-205-B00 | WORK CLAMP FOOT, RIGHT | シヨウカント メヨウ ヌノオサエアシ(ミキ) | 1 |
| 13 | | B2551-205-C00 | WORK CLAMP FOOT, RIGHT | メリヤスカンヨウヌノオサエアシ(ミキ) | 1 |
| 14 | | B2552-205-000 | WORK CLAMP FOOT, LEFT | ヌノオサエアシ ヒタ リ | 1 |
| 15 | | B2552-205-B00 | WORK CLAMP FOOT, LEFT | シヨウカント メヨウヌノオサエアシ(ヒタ リ) | 1 |
| 16 | | B2552-205-C00 | WORK CLAMP FOOT, LEFT | メリヤスカンヨウヌノオサエアシ(ヒタ リ) | 1 |
| 17 | | B2556-205-000 | FEED PLATE | シタイタ | 1 |
| 18 | | B2556-205-B00 | FEED PLATE | シヨウカント メヨウシタイタ | 1 |
| 19 | | B2556-205-C00 | FEED PLATE | メリヤスカンヨウシタイタ | 1 |
| 20 | | B2556-206-0X0 | FEED PLATE BLANK | シタイタキ サ ナシ | 1 |
| 21 | | B2556-206-0Y0 | FEED PLATE BLANK | シタイタキ サ アリ | 1 |
| 22 | | B2553-206-0X0 | FEEDING FRAM BLANK | ヌノオサエソトワクキ サ ナシ | 1 |
| 23 | | B2553-206-0Y0 | FEEDING FRAM BLANK | ヌノオサエソトワクキ サ アリ | 1 |
| 24 | | B2572-206-0X0 | FEEDING FRAM BLANK, RIGHT | フ ンリカ タヌノオサエソトワクキ サ ナシ | 1 |
| 25 | | B2572-206-0Y0 | FEEDING FRAM BLANK, RIGHT | フ ンリカ タヌノオサエソトワクキ サ アリ | 1 |
| 26 | | B2573-206-0X0 | FEEDING FRAM BLANK, LEFT | フ ンリカ タヌノオサエソトワクキ サ ナシ | 1 |
| 27 | | B2573-206-0Y0 | FEEDING FRAM BLANK, LEFT | フ ンリカ タヌノオサエソトワクキ サ アリ | 1 |
| 28 | | B2556-206-000 | FEED PLATE | シタイタ | 1 |
| 29 | | B2557-206-0A0 | PLASTIC BLANK PLATE ASM. LARGE | フ ラスチックヌノオサエ フ ランクミ | 1 |
| 30 | | B2587-210-000 | MATERIAL PLATE A | ヌノオサエヨウ ソサ イ A | 1 |
| 31 | | B2588-210-000 | MATERIAL PLATE B | ヌノオサエヨウ ソサ イ B | 1 |
| 32 | | B2581-205-0A0 | DECELERATION GAUGE ASM. | ケ ンテンケ -シ- クミ | 1 |
| 33 | | B2581-205-000 | DECELERATION GAUGE | ケ ンテン ケ -シ- | (1) |
| 34 | | B2551-206-0Q0 | FEEDING FRAME | イツタイヌノオサエ アシスハ リイタ | (1) |
| 35 | | B1816-280-000 | GUIDE PIN | ナカカ マ オサエ カ イト ヒ シ | (2) |
| 36 | | SS-7110840-SP | SCREW 11/64-40 L=7.8 | マルヒラネシ 11/64-40 L=7.8 | (2) |
| 37 | | WP-0480856-SP | WASHER 4.8X8.4X0.8 | ヒラサ カ ネ 4.8X8.4X0.8 | (2) |
| 38 | | GPK-480010AA | 3-STEPS PEDAL ASM. | 3タ ンハ タ ル (クミ) | 1 |
| 39 | | B2551-206-0A0 | FEEDING FRAME ASM. | 1タイ ヌノオサエ アシスハ リイタ クミ | 1 |
| 40 | | B2564-210-0A0 | AUXILIARY FEED PLATE ASM. | ホシ ヨシタイタ クミ | 1 |

NUMERICAL INDEX OF PARTS

索引

| PART NO 品番 | PAGE 頁 | REF NO | PART NO 品番 | PAGE 頁 | REF NO | PART NO 品番 | PAGE 頁 | REF NO | PART NO 品番 | PAGE 頁 | REF NO |
|---------------|-----------|-----------|-----------------|-----------|-----------|-----------------|-----------|-----------|---------------|-----------|-----------|
| BP-3000000-00 | 22 | 24 | B1507-552-000 | 8 | 8 | B2404-210-000 | 10 | 8 | B2530-210-000 | 18 | 15 |
| BT-0400251-EB | 8 | 32 | B1509-506-P00 | 8 | 28 | B2405-210-000 | 10 | 9 | B2533-205-000 | 18 | 16 |
| BT-0600401-EB | 26 | 15 | B1601-220-00B | 36 | 2 | B2407-210-000 | 10 | 11 | B2535-210-000 | 32 | 2 |
| B1103-205-000 | 4 | 10 | B1601-220-00C | 36 | 5 | B2408-205-000 | 10 | 1 | B2536-205-000 | 18 | 26 |
| B1104-210-00B | 2 | 5 | B1601-220-00D | 36 | 6 | B2409-205-000 | 10 | 2 | B2547-980-000 | 20 | 23 |
| B1105-210-0AC | 2 | 6 | B1601-220-00E | 36 | 3 | B2409-210-0AA | 10 | 16 | B2548-280-000 | 20 | 16 |
| B1106-205-00A | 4 | 1 | B1601-220-00F | 36 | 4 | B2409-210-000 | 10 | 17 | B2549-280-000 | 20 | 17 |
| B1107-205-00A | 4 | 2 | B1601-220-00G | 8 | 25 | B2410-205-000 | 10 | 3 | B2550-206-0AA | 20 | 1 |
| B1107-280-000 | 4 | 33 | B1601-220-000 | 36 | 1 | B2410-210-000 | 10 | 18 | B2550-206-00A | 20 | 2 |
| B1108-205-000 | 2 | 1 | B1602-206-0AA | 8 | 1 | B2411-210-000 | 10 | 12 | B2551-205-B00 | 36 | 12 |
| B1109-205-000 | 2 | 2 | B1603-210-0AA | 8 | 2 | B2412-210-000 | 10 | 13 | B2551-205-C00 | 36 | 13 |
| B1110-205-000 | 2 | 3 | B1606-210-000 | 8 | 3 | B2413-205-000 | 10 | 4 | B2551-205-000 | 36 | 11 |
| B1111-205-000 | 2 | 4 | B1607-210-000 | 8 | 4 | B2414-280-0AA | 12 | 52 | B2551-206-0AA | 36 | 39 |
| B1111-232-000 | 2 | 24 | B1609-210-0AA-A | 8 | 9 | B2415-205-000 | 10 | 5 | B2551-206-000 | 36 | 34 |
| B1112-206-000 | 2 | 22 | B1609-210-000 | 8 | 10 | B2416-210-0AA | 12 | 51 | B2552-205-B00 | 36 | 15 |
| B1113-206-000 | 2 | 23 | B1610-210-000-A | 8 | 11 | B2416-280-000 | 12 | 50 | B2552-205-C00 | 36 | 16 |
| B1115-205-000 | 4 | 3 | B1611-224-000 | 8 | 33 | B2417-210-000 | 12 | 54 | B2552-205-000 | 36 | 14 |
| B1115-232-0AA | 2 | 7 | B1617-241-H00 | 8 | 35 | B2417-280-000 | 12 | 62 | B2553-206-0X0 | 36 | 22 |
| B1115-232-0AA | 2 | 43 | B1629-224-000 | 8 | 34 | B2418-280-000 | 12 | 49 | B2553-206-0Y0 | 36 | 23 |
| B1115-232-000 | 2 | 9 | B1633-210-000 | 8 | 5 | B2421-210-AA0 | 12 | 48 | B2554-206-00A | 20 | 25 |
| B1115-232-000 | 2 | 46 | B1634-210-000 | 8 | 47 | B2423-280-00A | 12 | 58 | B2555-206-00A | 20 | 26 |
| B1116-205-000 | 4 | 4 | B1635-210-000 | 8 | 26 | B2423-280-00B | 12 | 59 | B2556-205-B00 | 36 | 18 |
| B1116-210-000 | 4 | 12 | B1637-210-000 | 8 | 27 | B2423-280-00C | 12 | 60 | B2556-205-C00 | 36 | 19 |
| B1117-205-000 | 4 | 5 | B1640-210-000 | 8 | 29 | B2423-280-00D | 12 | 64 | B2556-205-000 | 36 | 17 |
| B1117-210-000 | 2 | 17 | B1643-210-0AA | 8 | 30 | B2424-210-A00 | 12 | 47 | B2556-206-0X0 | 36 | 20 |
| B1118-205-000 | 4 | 6 | B1802-210-000 | 12 | 66 | B2425-205-000 | 12 | 46 | B2556-206-0Y0 | 36 | 21 |
| B1119-205-000 | 4 | 7 | B1803-210-000 | 12 | 67 | B2425-206-0AA | 12 | 45 | B2556-206-000 | 20 | 38 |
| B1120-205-000 | 4 | 8 | B1804-280-0AA | 12 | 44 | B2426-210-00A | 36 | 7 | B2556-206-000 | 36 | 28 |
| B1120-206-000 | 2 | 35 | B1805-210-A00 | 12 | 1 | B2426-210-00B | 36 | 8 | B2557-206-0AA | 32 | 13 |
| B1123-205-000 | 4 | 13 | B1808-980-000 | 12 | 21 | B2426-210-00C | 36 | 9 | B2557-206-0AB | 32 | 17 |
| B1123-210-000 | 16 | 42 | B1811-205-0AA | 12 | 6 | B2426-210-00D | 36 | 10 | B2557-206-0AA | 32 | 9 |
| B1123-280-000 | 2 | 20 | B1811-205-0AB | 12 | 7 | B2426-210-00G | 32 | 12 | B2557-206-0AA | 36 | 29 |
| B1124-205-0AA | 24 | 53 | B1811-205-0AC | 12 | 8 | B2426-210-00H | 12 | 63 | B2557-206-0AA | 32 | 14 |
| B1124-210-000 | 16 | 37 | B1811-205-0AY | 12 | 9 | B2501-205-AB0-A | 16 | 1 | B2557-206-00B | 32 | 18 |
| B1126-210-000 | 2 | 18 | B1811-205-0AZ | 12 | 10 | B2501-205-0AA-A | 16 | 2 | B2558-210-000 | 32 | 15 |
| B1126-552-000 | 2 | 25 | B1812-210-000 | 12 | 5 | B2501-205-000 | 16 | 3 | B2558-210-000 | 32 | 19 |
| B1128-210-00B | 2 | 16 | B1813-980-000 | 12 | 22 | B2502-205-000 | 16 | 6 | B2559-210-000 | 32 | 16 |
| B1129-210-000 | 2 | 21 | B1814-980-000 | 12 | 23 | B2503-205-000 | 16 | 9 | B2559-210-000 | 32 | 20 |
| B1131-210-0AA | 4 | 34 | B1815-210-000 | 12 | 24 | B2503-210-000 | 16 | 8 | B2561-206-000 | 20 | 8 |
| B1132-521-000 | 2 | 40 | B1816-280-000 | 20 | 22 | B2504-205-000 | 16 | 22 | B2562-206-000 | 20 | 5 |
| B1133-210-00A | 24 | 63 | B1816-280-000 | 36 | 35 | B2505-205-000 | 16 | 23 | B2563-206-000 | 20 | 6 |
| B1143-210-000 | 2 | 69 | B1817-210-0AB | 12 | 3 | B2506-205-A00-A | 16 | 24 | B2564-206-000 | 20 | 3 |
| B1145-210-000 | 2 | 66 | B1818-210-000 | 12 | 2 | B2507-210-000 | 16 | 7 | B2564-210-0AA | 36 | 40 |
| B1191-215-P00 | 2 | 71 | B1819-280-000 | 12 | 25 | B2509-210-000 | 16 | 29 | B2565-206-000 | 20 | 4 |
| B1201-210-000 | 6 | 2 | B1820-280-000 | 12 | 26 | B2509-704-000 | 18 | 5 | B2566-206-000 | 20 | 7 |
| B1202-210-000 | 6 | 3 | B1821-280-000 | 12 | 27 | B2509-704-000 | 18 | 30 | B2570-206-0AA | 20 | 27 |
| B1203-210-000 | 6 | 4 | B1823-280-000 | 12 | 28 | B2510-205-000-A | 18 | 1 | B2571-206-0AA | 20 | 28 |
| B1204-210-0AA | 6 | 10 | B1828-210-0AA | 12 | 4 | B2511-205-000 | 18 | 2 | B2572-206-0X0 | 36 | 24 |
| B1205-210-0AA | 6 | 12 | B1901-210-0AA | 6 | 32 | B2512-205-000 | 16 | 5 | B2572-206-0Y0 | 36 | 25 |
| B1205-210-0BA | 6 | 11 | B1901-210-0BA | 6 | 29 | B2513-205-000 | 16 | 25 | B2573-206-0X0 | 36 | 26 |
| B1206-210-A00 | 6 | 9 | B1903-210-000 | 6 | 34 | B2513-205-000 | 18 | 9 | B2573-206-0Y0 | 36 | 27 |
| B1207-205-000 | 6 | 1 | B1903-552-000 | 6 | 35 | B2514-205-000 | 16 | 26 | B2580-220-000 | 20 | 9 |
| B1208-210-0AA | 6 | 14 | B1904-280-000 | 6 | 46 | B2514-205-000 | 18 | 10 | B2581-205-0AA | 36 | 32 |
| B1209-210-0AA | 6 | 5 | B1905-541-A00 | 6 | 36 | B2515-205-000 | 16 | 27 | B2581-205-000 | 36 | 33 |
| B1210-210-0AA | 6 | 7 | B1905-541-B00 | 6 | 37 | B2516-205-000 | 16 | 28 | B2587-210-000 | 36 | 30 |
| B1223-771-000 | 6 | 47 | B1905-541-C00 | 6 | 38 | B2516-205-000-A | 18 | 11 | B2588-210-000 | 36 | 31 |
| B1401-210-A00 | 6 | 23 | B1905-541-D00 | 6 | 39 | B2517-205-AA0-A | 18 | 7 | B2592-206-000 | 20 | 32 |
| B1402-210-000 | 6 | 24 | B2101-205-000 | 14 | 3 | B2517-205-000-A | 18 | 8 | B2592-206-000 | 32 | 3 |
| B1403-280-000 | 6 | 27 | B2102-205-00A | 14 | 1 | B2518-205-000 | 18 | 12 | B2592-210-000 | 32 | 10 |
| B1404-280-000 | 6 | 31 | B2103-205-000 | 14 | 5 | B2519-205-000 | 16 | 10 | B2702-210-000 | 14 | 27 |
| B1406-210-000 | 6 | 45 | B2104-205-00A | 14 | 32 | B2520-205-000 | 16 | 11 | B2703-210-000 | 24 | 46 |
| B1407-210-000 | 6 | 30 | B2105-205-000 | 14 | 33 | B2521-210-000-A | 16 | 4 | B3107-804-000 | 14 | 19 |
| B1411-552-0AA | 6 | 28 | B2107-205-000 | 14 | 2 | B2522-205-000 | 16 | 12 | B3114-771-000 | 2 | 26 |
| B1411-804-A00 | 6 | 40 | B2110-205-000 | 14 | 4 | B2522-210-000 | 16 | 13 | B3118-771-000 | 2 | 15 |
| B1411-804-A00 | 12 | 17 | B2301-205-000 | 14 | 30 | B2523-205-000 | 18 | 13 | B3120-125-000 | 14 | 21 |
| B1411-804-B00 | 6 | 41 | B2302-205-0AA | 14 | 13 | B2524-205-000-A | 18 | 3 | B3120-372-000 | 32 | 24 |
| B1411-804-B00 | 12 | 16 | B2302-205-000 | 14 | 26 | B2525-205-000 | 18 | 4 | B3121-372-000 | 32 | 25 |
| B1411-804-C00 | 6 | 42 | B2302-280-000 | 14 | 17 | B2526-210-000 | 18 | 6 | B3123-352-000 | 2 | 10 |
| B1411-804-C00 | 12 | 18 | B2303-205-0AA | 14 | 28 | B2527-210-000 | 16 | 14 | B3123-352-000 | 2 | 44 |
| B1411-804-D00 | 6 | 33 | B2303-205-000 | 14 | 29 | B2528-205-000 | 18 | 14 | B3125-012-000 | 2 | 11 |
| B1411-804-D00 | 12 | 19 | B2304-205-000 | 14 | 31 | B2529-205-AAA-A | 18 | 44 | B3125-012-000 | 2 | 47 |
| B1414-232-000 | 6 | 26 | B2313-210-000 | 14 | 24 | B2529-205-AA0-A | 18 | 37 | B3126-012-000 | 2 | 8 |
| B1501-380-000 | 8 | 24 | B2313-280-000 | 14 | 16 | B2529-205-ABA | 18 | 45 | B3126-012-000 | 2 | 45 |
| B1502-206-000 | 20 | 39 | B2401-205-000 | 6 | 54 | B2529-205-AB0 | 18 | 38 | B3126-012-000 | 14 | 22 |
| B1502-541-000 | 8 | 7 | B2402-210-000 | 10 | 6 | B2529-205-A00 | 18 | 39 | B3129-053-000 | 14 | 15 |
| B1506-352-000 | 32 | 33 | B2403-210-000 | 10 | 7 | B2529-205-A00 | 18 | 46 | B3132-552-000 | 14 | 23 |

NUMERICAL INDEX OF PARTS

索引

| PART NO 品番 | PAGE 頁 | REF NO | PART NO 品番 | PAGE 頁 | REF NO | PART NO 品番 | PAGE 頁 | REF NO | PART NO 品番 | PAGE 頁 | REF NO |
|-----------------|-----------|-----------|-----------------|-----------|-----------|---------------|-----------|-----------|---------------|-----------|-----------|
| B3201-210-0A0 | 4 | 9 | B8211-210-00B | 28 | 36 | MA0-11532000 | 34 | 17 | RC-1021011-KP | 10 | 29 |
| B3203-210-000-A | 4 | 14 | B8212-206-000 | 28 | 32 | MAX-AP30EX00 | 32 | 4 | RE-0320000-KO | 8 | 14 |
| B3204-210-000 | 4 | 15 | B8213-210-000 | 28 | 33 | MC-3720016-00 | 6 | 43 | RE-0320000-KO | 8 | 15 |
| B3205-210-000 | 4 | 16 | B8214-206-BA0 | 26 | 4 | MDP-170B2300 | 6 | 48 | RE-0400000-KO | 8 | 16 |
| B3206-210-000 | 4 | 17 | B8214-206-BA0 | 30 | 19 | M1002-511-0AA | 30 | 3 | RE-0400000-KO | 20 | 12 |
| B3207-210-000 | 4 | 18 | B9101-490-000 | 32 | 6 | M3007-511-000 | 30 | 26 | RE-0600000-KO | 4 | 46 |
| B3208-210-000 | 4 | 19 | B9101-552-000 | 32 | 1 | M4005-110-0A0 | 6 | 6 | RE-0700000-KO | 10 | 31 |
| B3208-280-000 | 4 | 30 | B9121-012-000 | 32 | 7 | M4007-110-0AB | 6 | 13 | RE-0700000-KO | 20 | 13 |
| B3209-210-000 | 4 | 20 | | | | M8510-519-ADO | 30 | 1 | | | |
| B3210-210-000 | 4 | 21 | CM-3002000-B2 | 2 | 70 | M8510-519-BDO | 30 | 2 | SB-1080005-00 | 16 | 30 |
| B3211-210-000 | 4 | 22 | CM-3002003-A1 | 2 | 68 | M8519-511-0A0 | 30 | 28 | SB-1080005-00 | 18 | 25 |
| B3212-210-000 | 4 | 23 | CM-3002003-01 | 2 | 67 | M8522-511-0A0 | 30 | 8 | SB-7100002-00 | 20 | 21 |
| B3212-761-000 | 4 | 24 | CQ-2020000-00 | 22 | 25 | M8523-511-0A0 | 30 | 10 | SD-0380551-SL | 2 | 62 |
| B3213-205-000 | 6 | 44 | CQ-2522000-00 | 22 | 26 | M8524-511-0A0 | 30 | 13 | SD-0500803-TP | 10 | 24 |
| B3311-012-000 | 34 | 8 | CS-079101A-SH | 12 | 29 | M8528-511-0A0 | 30 | 7 | SD-0600181-TP | 14 | 9 |
| B3317-704-000 | 34 | 10 | CS-080081B-SH | 12 | 30 | M8529-511-0A0 | 30 | 9 | SD-0600411-TP | 8 | 37 |
| B3319-704-L00 | 34 | 12 | CS-080081F-SH | 10 | 30 | M8530-511-0A0 | 30 | 30 | SD-0600453-TP | 8 | 38 |
| B3320-704-L00-A | 34 | 13 | CS-147101A-SH | 6 | 18 | M8532-519-AA0 | 30 | 15 | SD-0601021-SP | 32 | 32 |
| B3501-210-000 | 22 | 7 | | | | M8532-519-BA0 | 30 | 16 | SD-0640191-TP | 8 | 17 |
| B3502-210-0A0 | 22 | 8 | D1630-555-B00 | 22 | 18 | M8533-511-0A0 | 30 | 17 | SD-0640391-TP | 8 | 12 |
| B3502-280-000 | 22 | 14 | D1805-MLB-H00 | 12 | 65 | M8601-519-DA0 | 30 | 4 | SD-0650305-TP | 10 | 25 |
| B3503-205-0A0 | 22 | 2 | D2427-555-B00-B | 10 | 10 | M8602-511-AA0 | 30 | 31 | SD-0801021-TP | 12 | 33 |
| B3504-210-000 | 22 | 9 | D2430-555-B00 | 4 | 25 | M8603-519-0A0 | 30 | 18 | SK-3311600-SC | 28 | 5 |
| B3504-280-000 | 22 | 15 | D2430-555-B00 | 10 | 14 | M8604-511-0A0 | 24 | 3 | SK-3311600-SC | 28 | 9 |
| B3505-210-0A0 | 22 | 10 | D2611-555-B00-A | 24 | 54 | M8606-510-0A0 | 24 | 10 | SK-3382001-SE | 28 | 12 |
| B3505-280-000 | 22 | 16 | D3112-L4B-B00 | 14 | 14 | M8607-510-0A0 | 24 | 16 | SK-3452000-SC | 28 | 34 |
| B3506-205-0A0 | 22 | 1 | D3310-555-D00 | 34 | 14 | M8808-301-000 | 30 | 27 | SK-3552500-SC | 28 | 39 |
| B3507-210-000 | 22 | 11 | D6042-555-B00 | 10 | 15 | M9640-510-00A | 28 | 11 | SL-4040691-SC | 28 | 35 |
| B3508-220-000 | 22 | 12 | D6042-555-B00 | 14 | 39 | | | | SL-4040891-SC | 2 | 14 |
| B3508-280-000 | 22 | 17 | D6042-555-B00 | 24 | 41 | NM-6040003-SC | 10 | 21 | SL-4042081-SC | 26 | 17 |
| B3513-210-0A0 | 22 | 20 | D6042-555-B00 | 24 | 58 | NM-6040003-SC | 14 | 6 | SL-4051091-SC | 26 | 18 |
| B3514-210-0A0 | 22 | 21 | D8204-555-D00 | 28 | 6 | NM-6040003-SC | 14 | 34 | SL-9082093-SE | 26 | 20 |
| B3515-210-000 | 2 | 49 | D8621-761-C0B | 18 | 42 | NM-6050001-SC | 4 | 36 | SL-9082093-SE | 28 | 27 |
| B3516-210-000 | 22 | 41 | | | | NM-6050001-SC | 32 | 8 | SM-1030801-SA | 4 | 37 |
| B3518-210-000 | 22 | 13 | EA-9500B00-00 | 22 | 6 | NM-6050001-SE | 34 | 15 | SM-4030855-SN | 24 | 51 |
| B3520-210-0A0 | 22 | 40 | EA-9500B00-00 | 22 | 22 | NM-6050001-SE | 34 | 16 | SM-4051405-SE | 34 | 18 |
| B3522-210-0A0 | 22 | 3 | EA-9500B01-00 | 24 | 57 | NM-6050001-SP | 16 | 38 | SM-4055001-SF | 16 | 39 |
| B4004-205-0A0 | 24 | 1 | EA-9502B05-00 | 24 | 45 | NM-6060001-SC | 28 | 31 | SM-6031010-SC | 24 | 5 |
| B4004-205-000 | 24 | 2 | EA-9502B05-00 | 26 | 19 | NM-6080721-SE | 26 | 2 | SM-6031010-SC | 24 | 12 |
| B4005-210-0A0 | 24 | 7 | E8760-452-F00 | 24 | 60 | NS-6090310-SP | 2 | 27 | SM-6031010-SC | 24 | 18 |
| B4005-210-000 | 24 | 8 | E8760-452-H00 | 24 | 59 | NS-6090310-SP | 2 | 28 | SM-6040552-TP | 16 | 21 |
| B4006-210-0A0 | 24 | 13 | E8760-452-M00 | 18 | 41 | NS-6110310-SP | 2 | 13 | SM-6041402-TP | 16 | 16 |
| B4006-210-000 | 24 | 14 | E8760-452-M00 | 18 | 48 | NS-6110310-SP | 14 | 7 | SM-6051602-TP | 16 | 40 |
| B4007-205-000 | 16 | 20 | E9567-319-000 | 28 | 13 | NS-6110310-SP | 16 | 15 | SM-6053202-TP | 8 | 39 |
| B4008-205-0A0 | 24 | 19 | E9611-601-000 | 30 | 6 | NS-6110310-SP | 32 | 30 | SM-6054002-TN | 18 | 20 |
| B4008-205-000 | 24 | 20 | E9672-452-000 | 30 | 5 | NS-6110420-SP | 10 | 22 | SM-6056552-TP | 4 | 38 |
| B4009-210-000 | 24 | 21 | | | | NS-6110420-SP | 18 | 17 | SM-6061002-TP | 20 | 36 |
| B4010-210-000 | 24 | 22 | GPK-470010AA | 32 | 21 | NS-6110530-SP | 4 | 31 | SM-6061610-SC | 34 | 19 |
| B4011-210-000 | 24 | 4 | GPK-480010AA | 36 | 38 | NS-6120310-SP | 8 | 13 | SM-6062002-TP | 20 | 33 |
| B4011-210-000 | 24 | 9 | G5430-116-000 | 26 | 10 | NS-6120310-SP | 10 | 23 | SM-8040602-TP | 16 | 32 |
| B4011-210-000 | 24 | 15 | | | | NS-6120310-SP | 32 | 34 | SM-8040602-TP | 18 | 24 |
| B4110-206-AAA | 24 | 55 | HA-0005900-00 | 24 | 61 | NS-6120480-SP | 8 | 41 | SM-8050802-TP | 16 | 33 |
| B4110-210-00A | 24 | 64 | HA-0012300-10 | 30 | 22 | NS-6150310-SP | 2 | 29 | SM-8050802-TP | 16 | 34 |
| B4110-522-000 | 22 | 19 | HA-0013500-00 | 24 | 62 | NS-6150310-SP | 18 | 27 | SM-8050802-TP | 18 | 19 |
| B4115-206-0A0 | 24 | 56 | HA-0022700-10 | 30 | 25 | NS-6660430-SP | 12 | 31 | SM-8050802-TP | 18 | 43 |
| B4130-205-0A0 | 24 | 33 | HA-0022700-2A | 30 | 23 | NS-6680410-SP | 8 | 42 | SM-8050802-TP | 18 | 50 |
| B4135-205-0A0 | 24 | 35 | HA-0022700-20 | 30 | 24 | | | | SS-1060210-TP | 12 | 53 |
| B4140-205-0A0 | 24 | 36 | HA-0024700-10 | 30 | 20 | PA-1602503-A0 | 20 | 10 | SS-1110640-TP | 12 | 20 |
| B4150-205-0A0 | 24 | 38 | HF-0014007-00 | 30 | 29 | PA-1602504-A0 | 20 | 11 | SS-1110840-SP | 2 | 30 |
| B4160-205-0A0 | 24 | 37 | HK-0039400-10 | 18 | 40 | PA-2001502-00 | 8 | 31 | SS-1110840-SP | 2 | 31 |
| B4170-205-0A0 | 24 | 39 | HK-0039400-10 | 18 | 47 | PC-0124010-00 | 26 | 14 | SS-1110840-SP | 2 | 42 |
| B4703-206-000 | 20 | 14 | HK-0126001-50 | 24 | 34 | PF-0552040-B0 | 26 | 7 | SS-1110840-SP | 16 | 36 |
| B4710-220-00A | 26 | 22 | HK-0174201-50 | 24 | 40 | PJ-0705010-00 | 26 | 23 | SS-2110920-TP | 10 | 26 |
| B4711-220-00A | 8 | 44 | HK-0186200-60 | 18 | 49 | PJ-0305200-01 | 26 | 8 | SS-2110920-TP | 10 | 27 |
| B4711-220-00B | 8 | 45 | HK-0346200-20 | 26 | 21 | PJ-0320525-03 | 8 | 36 | SS-3090610-SP | 2 | 32 |
| B4715-210-0A0 | 26 | 6 | HL-0087300-64 | 30 | 14 | PJ-0320525-03 | 26 | 24 | SS-4090715-SP | 2 | 34 |
| B4715-210-0B0 | 26 | 5 | HL-0106200-12 | 30 | 12 | PJ-0460525-03 | 20 | 15 | SS-4110515-SP | 4 | 49 |
| B8101-205-0AA-A | 28 | 14 | HP-1A54PEC-12 | 24 | 43 | PJ-3040651-01 | 26 | 16 | SS-4110715-SP | 4 | 35 |
| B8150-210-000 | 28 | 25 | HW-1003205-40 | 24 | 42 | PJ-3050652-02 | 26 | 11 | SS-4110715-SP | 22 | 30 |
| B8201-205-0AA-A | 28 | 1 | HW-1004706-60 | 24 | 44 | PJ-3090052-03 | 26 | 9 | SS-4110715-SP | 24 | 50 |
| B8201-205-00A-A | 28 | 2 | HX-0012300-0A | 24 | 48 | PS-0150065-KP | 4 | 27 | SS-4110715-SP | 32 | 28 |
| B8202-205-000 | 28 | 8 | HX-0012300-0B | 24 | 47 | PS-0200062-KH | 32 | 27 | SS-4110715-SP | 32 | 29 |
| B8203-205-000-A | 28 | 3 | HX-0018700-00 | 30 | 21 | PS-0250162-KH | 12 | 32 | SS-4110815-SP | 4 | 50 |
| B8210-012-000 | 28 | 7 | HX-0040700-00 | 30 | 32 | PV-0351240-B0 | 26 | 13 | SS-4111015-SP | 2 | 36 |
| B8210-210-00B | 28 | 37 | | | | PX-9500090-00 | 26 | 12 | SS-4111015-SP | 2 | 37 |
| B8211-206-000 | 26 | 1 | MA0-11108N00 | 28 | 28 | | | | SS-4111015-SP | 4 | 39 |

N U M E R I C A L I N D E X O F P A R T S

索引

| PART NO 品番 | PAGE 頁 | REF NO | PART NO 品番 | PAGE 頁 | REF NO | PART NO 品番 | PAGE 頁 | REF NO | PART NO 品番 | PAGE 頁 | REF NO |
|---------------|-----------|-----------|---------------|-----------|-----------|---------------|-----------|-----------|---------------|-----------|-----------|
| SS-4111015-SP | 4 | 41 | SS-8110422-TP | 6 | 22 | WP-1702600-SO | 34 | 20 | | | |
| SS-4111015-SP | 4 | 48 | SS-8110422-TP | 18 | 34 | WS-0410002-KS | 14 | 10 | | | |
| SS-4150715-SP | 2 | 38 | SS-8110510-SP | 14 | 36 | WS-0410002-KS | 14 | 38 | | | |
| SS-6060410-TP | 12 | 34 | SS-8110520-TP | 4 | 28 | WS-0510002-KN | 34 | 21 | | | |
| SS-6090440-SP | 22 | 27 | SS-8110520-TP | 12 | 36 | WS-0610002-KN | 28 | 30 | | | |
| SS-6090620-SP | 16 | 17 | SS-8110750-SP | 4 | 26 | WS-1253010-KN | 28 | 24 | | | |
| SS-6090670-TP | 6 | 50 | SS-8111010-TP | 6 | 8 | WS-1643202-KR | 34 | 22 | | | |
| SS-6091510-SP | 12 | 35 | SS-8111610-SP | 6 | 55 | | | | | | |
| SS-6092120-SP | 22 | 28 | SS-8120410-SP | 20 | 19 | 100-07003 | 2 | 12 | | | |
| SS-6110430-TP | 12 | 56 | SS-8150710-SP | 4 | 40 | 101-29104 | 2 | 59 | | | |
| SS-6110610-TP | 2 | 58 | SS-8150822-TP | 12 | 42 | 110-71701 | 8 | 6 | | | |
| SS-6110610-TP | 16 | 31 | SS-8151230-SP | 20 | 18 | 111-55108 | 28 | 10 | | | |
| SS-6111140-SP | 22 | 29 | SS-8151550-SP | 6 | 15 | 111-55207 | 28 | 4 | | | |
| SS-6111210-SP | 6 | 16 | SS-8660610-TP | 6 | 53 | 111-57666 | 28 | 15 | | | |
| SS-6120940-SP | 2 | 41 | SS-8661012-TP | 6 | 25 | 111-57765 | 28 | 16 | | | |
| SS-6120940-SP | 20 | 20 | SS-9110543-CP | 22 | 36 | 111-57963 | 28 | 17 | | | |
| SS-6121210-SP | 10 | 19 | SS-9111510-SP | 18 | 22 | 111-58060 | 28 | 18 | | | |
| SS-6121210-SP | 16 | 41 | SS-9121340-CP | 20 | 35 | 111-58300 | 28 | 19 | | | |
| SS-6121212-TP | 12 | 38 | SS-9150910-SP | 18 | 35 | 111-58409 | 28 | 20 | | | |
| SS-6121220-TP | 14 | 35 | SS-9151740-CP | 14 | 40 | 111-58516 | 28 | 26 | | | |
| SS-6121610-SP | 18 | 33 | SS-9661230-CP | 6 | 52 | 111-58607 | 28 | 21 | | | |
| SS-6122510-SP | 6 | 19 | | | | 111-83605 | 34 | 2 | | | |
| SS-6151220-SP | 12 | 39 | TA-0750704-RO | 2 | 51 | 111-83654 | 34 | 1 | | | |
| SS-6151412-TP | 6 | 20 | TA-0850604-RO | 2 | 52 | 111-83704 | 34 | 3 | | | |
| SS-6681712-TP | 6 | 21 | TA-0850604-RO | 2 | 61 | 111-83803 | 34 | 4 | | | |
| SS-7080510-TP | 6 | 51 | TA-1050504-RO | 2 | 48 | 111-83902 | 34 | 5 | | | |
| SS-7080520-SP | 24 | 23 | TA-1050504-RO | 2 | 53 | 111-84009 | 34 | 6 | | | |
| SS-7090410-SP | 12 | 57 | TA-1250406-RO | 2 | 54 | 111-84108 | 34 | 9 | | | |
| SS-7090520-SP | 22 | 38 | TA-1250504-RO | 2 | 56 | 111-84207 | 34 | 7 | | | |
| SS-7090850-SP | 24 | 49 | TA-1250804-RO | 2 | 50 | 111-84306 | 34 | 11 | | | |
| SS-7090910-SP | 2 | 63 | TA-1470704-RO | 2 | 60 | 135-00400 | 4 | 32 | | | |
| SS-7090920-SP | 8 | 18 | TA-2100904-RO | 2 | 55 | 135-08205 | 12 | 11 | | | |
| SS-7091110-SP | 8 | 19 | | | | 135-08700 | 12 | 13 | | | |
| SS-7091410-SP | 8 | 20 | WP-0330501-SB | 24 | 6 | 135-08809 | 12 | 14 | | | |
| SS-7110340-SP | 20 | 31 | WP-0330501-SB | 24 | 11 | 135-08908 | 12 | 15 | | | |
| SS-7110340-SP | 32 | 11 | WP-0330501-SB | 24 | 17 | 135-15200 | 10 | 20 | | | |
| SS-7110510-SP | 12 | 40 | WP-0330501-SB | 24 | 26 | 135-25506 | 32 | 5 | | | |
| SS-7110510-SP | 22 | 23 | WP-0330501-SB | 24 | 52 | 135-28807 | 22 | 4 | | | |
| SS-7110510-SP | 24 | 24 | WP-0371016-SD | 22 | 39 | 135-29607 | 22 | 5 | | | |
| SS-7110710-SP | 2 | 64 | WP-0430800-SC | 8 | 46 | 135-51205 | 32 | 23 | | | |
| SS-7110710-SP | 22 | 31 | WP-0430800-SC | 14 | 37 | 135-51254 | 32 | 22 | | | |
| SS-7110710-SP | 22 | 32 | WP-0450000-SD | 2 | 57 | 138-16608 | 2 | 19 | | | |
| SS-7110710-SP | 22 | 33 | WP-0450801-SD | 6 | 17 | 138-16855 | 12 | 12 | | | |
| SS-7110710-SP | 22 | 34 | WP-0450801-SD | 14 | 11 | 138-17408 | 14 | 20 | | | |
| SS-7110710-SP | 22 | 35 | WP-0450801-SD | 14 | 25 | 139-43204 | 32 | 26 | | | |
| SS-7110710-SP | 24 | 65 | WP-0450801-SD | 24 | 30 | 170-07402 | 28 | 22 | | | |
| SS-7110720-SP | 2 | 39 | WP-0450801-SD | 24 | 31 | 178-45009 | 30 | 11 | | | |
| SS-7110740-TP | 12 | 55 | WP-0450801-SD | 24 | 32 | | | | | | |
| SS-7110840-SP | 2 | 33 | WP-0450801-SD | 32 | 31 | | | | | | |
| SS-7110840-SP | 2 | 65 | WP-0450846-SP | 12 | 61 | | | | | | |
| SS-7110840-SP | 12 | 37 | WP-0451026-SH | 8 | 23 | | | | | | |
| SS-7110840-SP | 20 | 29 | WP-0460556-SD | 14 | 42 | | | | | | |
| SS-7110840-SP | 24 | 27 | WP-0480856-SD | 18 | 36 | | | | | | |
| SS-7110840-SP | 24 | 28 | WP-0480856-SP | 4 | 45 | | | | | | |
| SS-7110840-SP | 24 | 29 | WP-0480856-SP | 20 | 30 | | | | | | |
| SS-7110840-SP | 36 | 36 | WP-0480856-SP | 36 | 37 | | | | | | |
| SS-7110910-SP | 18 | 21 | WP-0501016-SD | 4 | 44 | | | | | | |
| SS-7110910-TP | 16 | 18 | WP-0501016-SD | 4 | 51 | | | | | | |
| SS-7110910-TP | 16 | 19 | WP-0501016-SD | 10 | 28 | | | | | | |
| SS-7110910-TP | 18 | 29 | WP-0502616-SD | 8 | 48 | | | | | | |
| SS-7111110-TP | 12 | 41 | WP-0550800-SP | 18 | 23 | | | | | | |
| SS-7111120-SP | 14 | 8 | WP-0551626-SD | 4 | 42 | | | | | | |
| SS-7111120-SP | 14 | 12 | WP-0561616-SC | 28 | 38 | | | | | | |
| SS-7111120-SP | 14 | 41 | WP-0621016-SD | 20 | 34 | | | | | | |
| SS-7111410-SP | 18 | 28 | WP-0621016-SD | 22 | 37 | | | | | | |
| SS-7111410-TP | 8 | 21 | WP-0641601-SC | 28 | 29 | | | | | | |
| SS-7111410-TP | 8 | 40 | WP-0651001-SC | 20 | 37 | | | | | | |
| SS-7111810-TP | 18 | 31 | WP-0651056-SH | 4 | 29 | | | | | | |
| SS-7120910-SP | 20 | 24 | WP-0740516-SP | 32 | 35 | | | | | | |
| SS-7121610-SP | 18 | 32 | WP-0742016-SP | 8 | 43 | | | | | | |
| SS-7150910-TP | 4 | 47 | WP-0820526-SD | 16 | 35 | | | | | | |
| SS-7150940-SP | 8 | 22 | WP-0820526-SD | 18 | 18 | | | | | | |
| SS-7151120-SP | 6 | 49 | WP-0871602-SE | 26 | 3 | | | | | | |
| SS-7740740-SP | 4 | 11 | WP-0952616-SD | 12 | 43 | | | | | | |
| SS-8090610-SP | 14 | 18 | WP-1021016-SD | 4 | 43 | | | | | | |
| SS-8090670-SP | 24 | 25 | WP-1302501-SE | 28 | 23 | | | | | | |

JUKI®

JUKI CORPORATION

JUKI 株式会社

お買い求め、ご相談は
To order or for further
information,
please contact :

※このパーツリストは商品改良のため予告なく変更する事があります。

*The description covered in this parts list is subject to change for improvement of the commodity without notice.

※このパーツリストは、1995年9月 現在の商品仕様で編集したものです。

*This parts list is edited in accordance with the product specifications as of September 1995.