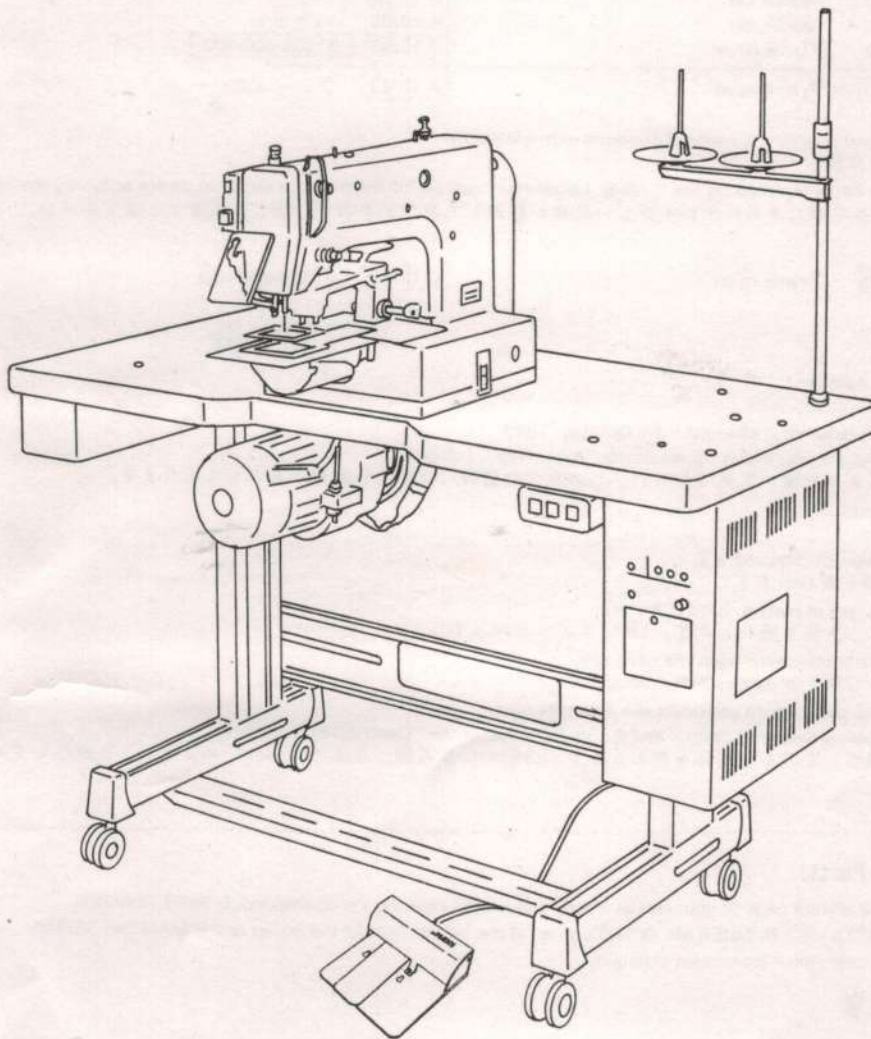


JUKI

Compact Type 1-Needle Lockstitch
Computer Control Cycle Machine
小型電子サイクルマシン

AMS-205B AMS-206B

PARTS LIST



HOW TO MAKE USE OF THIS PARTS LIST

パーツリストの見方

1. The part numbers of parts shown in the figure indicate the corresponding numbers (Ref. No.) shown by the Index.
図に示された部品の品番は、図にふられているNo (Ref.No)に対応するインデックスによって、その品番がわかります。

2. Explanation of codes

記号の説明

1) Codes on the "Note" column

"注記" 欄の記号

- ① ☆..... means this part is changed from the previous parts list.
前回のパーツリストに対して今回変更された部品を意味します。
- ② #01..... refer to the "Note" explanation at bottom of page.
001 ページ下の "注記" の説明を参照して下さい。

2) Codes on the "E.C. (Engineering change)" column

"変更年月" 欄の記号

- ① A.10/83.... Added from October, 1983
1983年10月より追加された。
- ② D.10/83.... Obsolete from October, 1983
1983年10月より削除された。

③ When previous parts (Obsolete part) and new parts (Added parts) are not interchangeable with each other:
部品の互換性がない変更の場合

In this case, even obsolete part (D.) can be ordered with the obsolete part number, so select the parts with changed dates and place your orders.
この場合は削除(D)された品番でもご注文できますから、変更年月により、いずれかの部品を選択してご注文下さい。

Example (例)

Ref. No.	Note	Part No.	Description	E.C.	品 名	Amt. Req.
	注記	品 番		変更年月		数量
1	☆	B1401-100-000	Needle bar	D.10/83	ハリボー	—
1-1	☆	B1401-100-000-A	Needle bar	A.10/83	ハリボー	1
2	☆	B1105-200-000	Frame cover	D.10/83	B1105-300-000	—
	☆	B1105-300-000	Frame cover	A.10/83	フレームカバー	1

④ In case when previous parts and new part are interchangeable with each other:
部品の互換性がある場合の変更

In this case the new part number is replaced on the "品名 (Japanese)" column of the previous parts, so please order by the new part number.
この場合は、旧部品の和文品名欄にそれにかわる新しい品番が記入してありますので、新しい品番でご注文下さい。

⑤ C.10/83

1	☆	B1105-500-000	Frame cover	C.10/83	B1105-600-000	1
		Correct No. 正しい品番			Wrong No. 誤まり品番	

Please order by the correct part number.
正しい品番でご注文下さい。

⑥ M.10/83 The amount required is changed from October, 1983
The new amount required is shown in the "Amt. Req." column.
1983年10月より数量が変更になった。この場合数量欄には新しい数量が表示してあります。

3) Codes on the "Amt. Req." column

"数量" 欄の記号

- ① 2 Indicates amount required is 2.
数量、2個を表わします。
- ② 2.0 Indicates length in meters. (unit is meter)
長さ、2メートルを表わします。(単位はメートルです)
- ③ — Indicates parts obsoleted from the parts list.
このパーツリストから削除された部品です。
- ④ (1) Indicates sub parts which construct the assembly part.
Assembly part is shown as "asm." and クミ in Japanese, in the "Description" column.
組部品を構成している子部品を表わします。組部品は品名欄に英文で "asm." 和文でクミと表示してあります。

When Ordering The Spare Parts:

In order to ensure that we deliver the correct parts to you, please clearly state when ordering the corresponding PART NUMBER (ex. B1109-012-A00) and also the PARTS LIST NUMBER (ex. 0010-01, given at the bottom right of the cover) or the MACHINE SERIAL NUMBER, because there are some parts which have been changed.

補用部品注文の際のご注意

このパーツリストに記載されている補用部品をご注文の際は、部品の番号(例えば、B1109-012-A00)でご注文下さい。合わせて、ご覧のパーツリストの管理番号(表紙右下、例えば、No0010-01)又は、機械番号をご連絡頂ければ幸いです。又、改良のため部品の一部が変更になる場合がありますのでご了承下さい。

CONTENTS

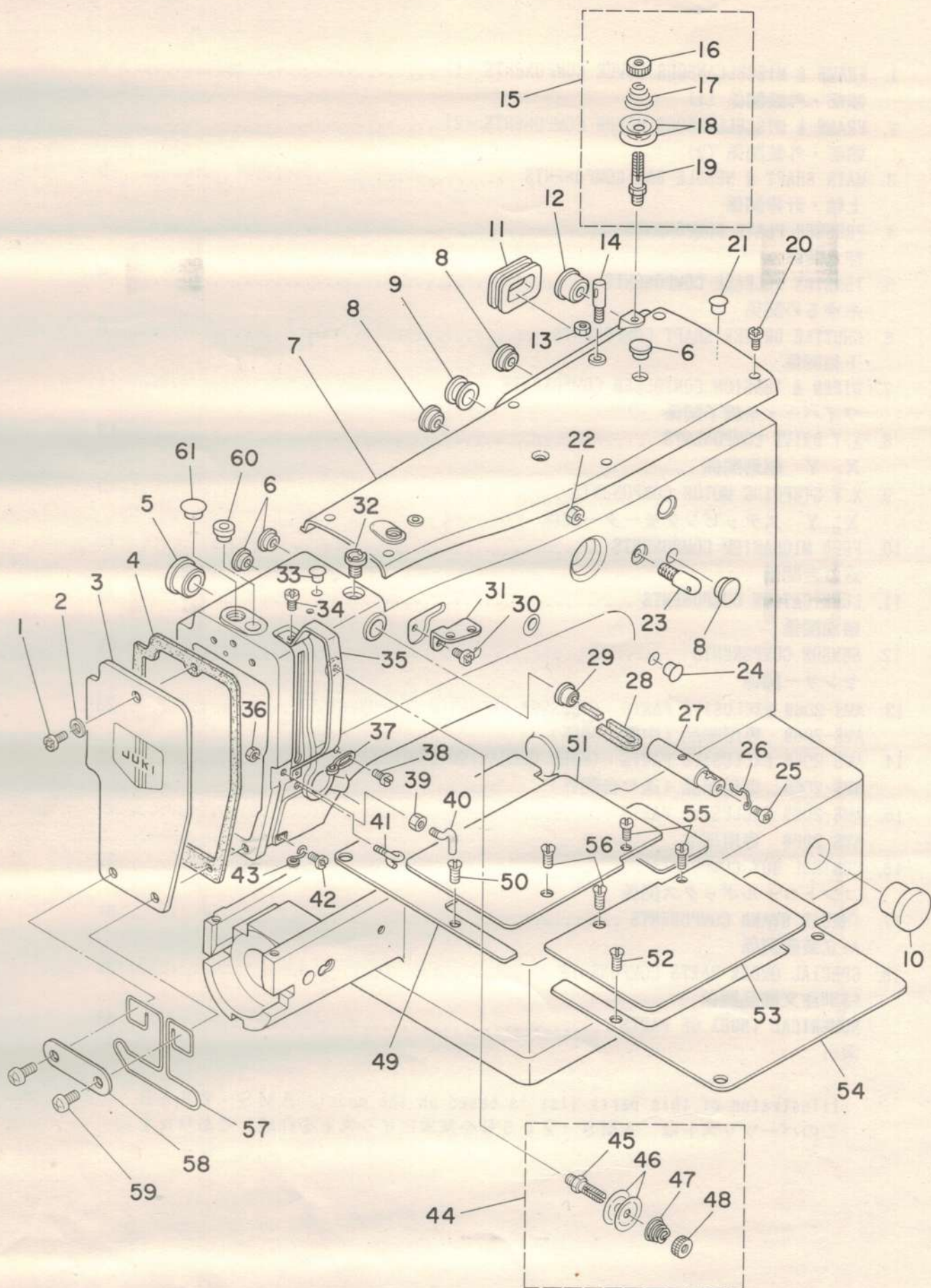
目 次

1. FRAME & MISCELLANEOUS COVER COMPONENTS (1)	1
頭部・外装関係 (1)	
2. FRAME & MISCELLANEOUS COVER COMPONENTS (2)	2
頭部・外装関係 (2)	
3. MAIN SHAFT & NEEDLE BAR COMPONENTS	5
上軸・針棒関係	
4. PRESSER PLATE COMPONENTS	7
押え関係	
5. TENSION RELEASE COMPONENTS	8
糸ゆるめ関係	
6. SHUTTLE DRIVER SHAFT COMPONENTS	9
下軸関係	
7. WIPER & TENSION CONTROLLER COMPONENTS	11
ワイパー・糸調子関係	
8. X, Y DRIVE COMPONENTS	13
X, Y 駆動関係	
9. X, Y STEPPING MOTOR COMPONENTS	15
X, Y ステッピングモーター関係	
10. FEED MICHANISM COMPONENTS	17
送り台関係	
11. LUBRICATION COMPONENTS	19
給油関係	
12. SENSOR COMPONENTS	21
センサー関係	
13. AMS-206B EXCLUSIVE PARTS (PRESSER MECHANIM COMPONENTS)	23
AMS-206B 専用部品 (中押え関係)	
14. AMS-206B EXCLUSIVE PARTS (FEED MECHANISM COMPONENTS)	25
AMS-206B 専用部品 (送り台関係)	
15. AMS-206B EXCLUSIVE PARTS	27
AMS-206B 専用部品	
16. CONTROL BOX COMONETS	29
コントロールボックス関係	
17. THREAD STAND COMPONENTS	31
糸立装置関係	
18. SPECIAL ORDER PARTS COMPONENTS	32
特別注文部品関係	
NUMERICAL INDEX OF PARTS	33
索引	

Illustration of this parts list is based on the model AMS-205B.
このパーツリストは AMS-205Bを基本にイラストを作成してあります。

1. FRAME & MISCELLANEOUS COVER COMPONENTS (1)

頭部・外装関係 (1)



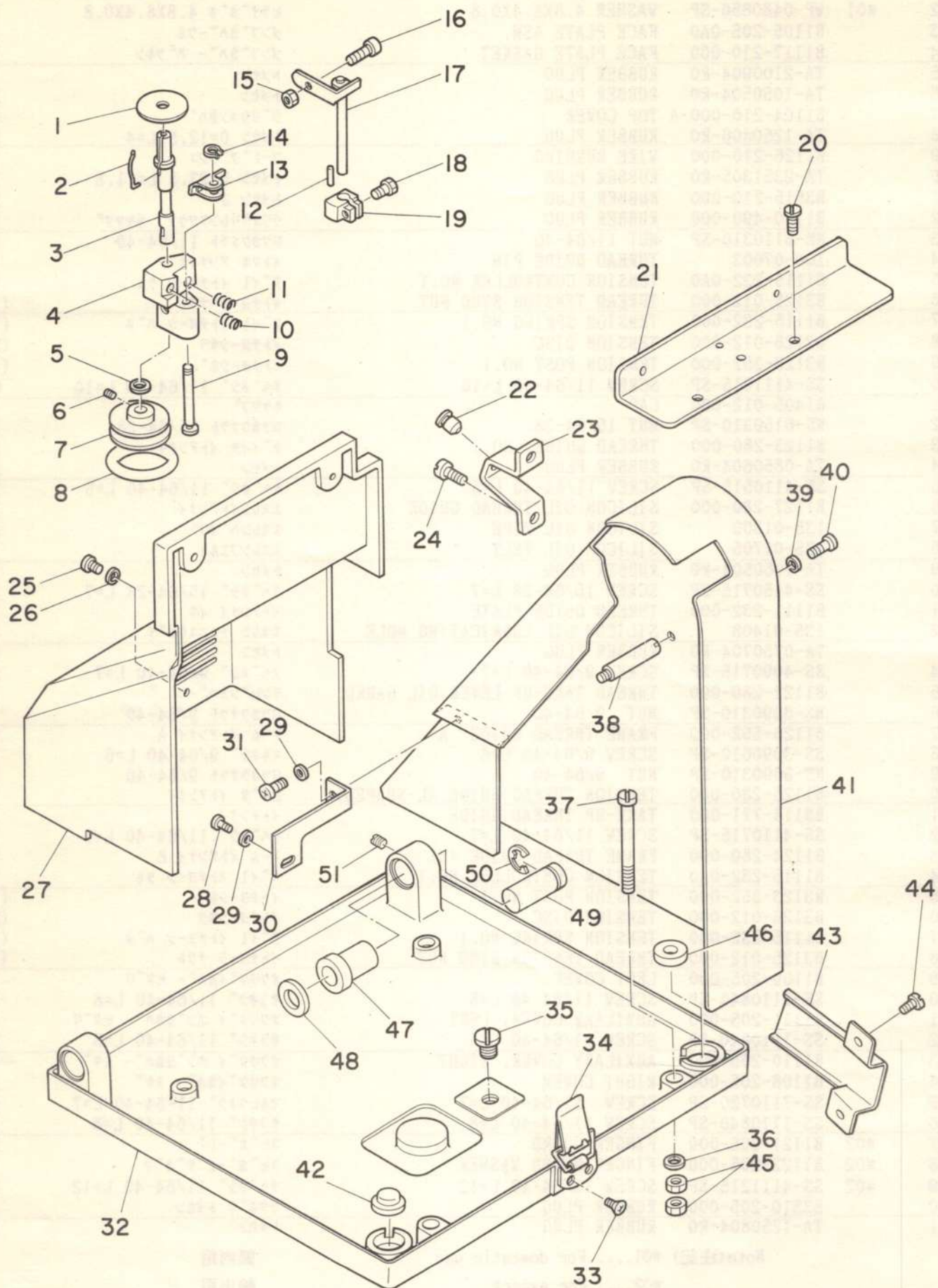
REF.NO.	NOTE	PART NO.	DESCRIPTION	ヒンメイ	AMT.
1	#01	SS-4111015-SP	SCREW 11/64-40 L=10	ナベネジ 11/64-40 L=10	3
2	#01	WP-0480856-SP	WASHER 4.8X8.4X0.8	ヒラサカネ 4.8X8.4X0.8	3
3		B1105-205-0A0	FACE PLATE ASM.	メンブカハ-クミ	1
4		B1117-210-000	FACE PLATE GASKET	メンブカハ- ハツキン	1
5		TA-2100904-R0	RUBBER PLUG	トメセン	1
6		TA-1050504-R0	RUBBER PLUG	トメセン	3
7		B1104-210-000-A	TOP COVER	シヨウメンカハ-	1
8		TA-1250406-R0	RUBBER PLUG	トメセン D=12.5 L=4	3
9		B1126-210-000	WIRE BUSHING	コートブツシュ	1
10		TA-2351305-R0	RUBBER PLUG	トメセン D=23.5 L=11.5	1
11		B3515-210-000	RUBBER PLUG	トメセン J	2
12		B1150-490-000	RUBBER PLUG	ウワオクリレンケツウチ キヤツプ	1
13		NS-6110310-SP	NUT 11/64-40	ロツカクナツト 11/64-40	1
14		100-07003	THREAD GUIDE PIN	イトマキ アンナイホ-	1
15		B1115-232-0A0	TENSION CONTROLLER NO.1	タイル イトチヨ-シ クミ	1
16		B3125-012-000	THREAD TENSION STUD NUT	イトチヨ-シ ナツト	(1)
17		B1115-232-000	TENSION SPRING NO.1	タイル イトチヨ-シ ハネ	(1)
18		B3126-012-000	TENSION DISC	イトチヨ-ンサラ	(2)
19		B3123-352-000	TENSION POST NO.1	イトチヨ-ンホ-	(1)
20		SS-4111015-SP	SCREW 11/64-40 L=10	ナベネジ 11/64-40 L=10	6
21		B1405-012-000	CAP	キヤツプ	1
22		NS-6150310-SP	NUT 15/64-28	ロツカクナツト 15/64-28	1
23		B1123-280-000	THREAD GUIDE, NO.1	タイル イトアンナイ	1
24		TA-0850804-R0	RUBBER PLUG	トメセン	2
25		SS-4110515-SP	SCREW 11/64-40 L=5	ナベネジ 11/64-40 L=5	1
26		B1127-280-000	SILICON OIL THREAD GUIDE	エスレンイトアンナイ	1
27		135-01309	SILICON OIL PIPE	エスレンパイプ	1
28		135-01705	SILICON OIL FELT	エスレンフェルト	1
29		TA-1050504-R0	RUBBER PLUG	トメセン	1
30		SS-4150715-SP	SCREW 15/64-28 L=7	ナベネジ 15/64-28 L=7	1
31		B1111-232-000	THREAD GUIDE PLATE	イトアンナイ イタ	1
32		135-01408	SILICON OIL LUBRICATING HOLE	エスレン チュニユウケチ	1
33		TA-0750704-R0	RUBBER PLUG	トメセン	1
34		SS-4090715-SP	SCREW 9/64-40 L=7	ナベネジ 9/64-40 L=7	2
35		B1122-280-000	THREAD TAKE-UP LEVER OIL GAURD	デンヒンカハ-	1
36		NS-6090310-SP	NUT 9/64-40	ロツカクナツト 9/64-40	1
37		B1126-552-000	FRAME THREAD GUIDE A	ア-ム イトアンナイ A	1
38		SS-3090610-SP	SCREW 9/64-40 L=6	マルネジ 9/64-40 L=6	1
39		NS-6090310-SP	NUT 9/64-40	ロツカクナツト 9/64-40	1
40		B1125-280-000	TENSION THREAD GUIDE (L-SHAPED)	リカ-タ イトアンナイ	1
41		B3114-771-000	TAKE-UP THREAD GUIDE	イトアンナイ	1
42		SS-4110715-SP	SCREW 11/64-40 L=7	ナベネジ 11/64-40 L=7	1
43		B1124-280-000	FRAME THREAD GUIDE (B)	ア-ム イトアンナイ B	1
44		B1115-232-0A0	TENSION CONTROLLER NO.1	タイル イトチヨ-シ クミ	1
45		B3123-352-000	TENSION POST NO.1	イトチヨ-ンホ-	(1)
46		B3126-012-000	TENSION DISC	イトチヨ-ンサラ	(2)
47		B1115-232-000	TENSION SPRING NO.1	タイル イトチヨ-シ ハネ	(1)
48		B3125-012-000	THREAD TENSION STUD NUT	イトチヨ-シ ナツト	(1)
49		B1109-205-000	LEFT COVER	オクリタ-イカハ- ヒタ-リ	1
50		SS-1110840-SP	SCREW 11/64-40 L=8	サラネジ 11/64-40 L=8	3
51		B1111-205-000	AUXILARY COVER, LEFT	オクリタ-イ ホシヨカハ- ヒタ-リ	1
52		SS-1110840-SP	SCREW 11/64-40 L=8	サラネジ 11/64-40 L=8	3
53		B1110-205-000	AUXILARY COVER, RIGHT	オクリタ-イ ホシヨカハ- ミキ	1
54		B1108-205-000	RIGHT COVER	オクリタ-イカハ- ミキ	1
55		SS-7110720-SP	SCREW 11/64-40 L=7	マルヒラネジ 11/64-40 L=7	2
56		SS-1110840-SP	SCREW 11/64-40 L=8	サラネジ 11/64-40 L=8	2
57	#02	B1121-205-000	FINGER GUARD	ユビカ-ート	1
58	#02	B1122-205-000	FINGER GUARD WASHER	ユビカ-ート-サカネ	1
59	#02	SS-4111215-SP	SCREW 11/64-40 L=12	ナベネジ 11/64-40 L=12	2
60		B3510-205-000	RUBBER PLUG	テツホ-ウ トメセン	1
61		TA-1250804-R0	RUBBER PLUG	トメセン	2

Note(注記) #01.....For domestic use
#02.....For export

国内用
輸出用

2. FRAME & MISCELLANEOUS COVER COMPONENTS (2)

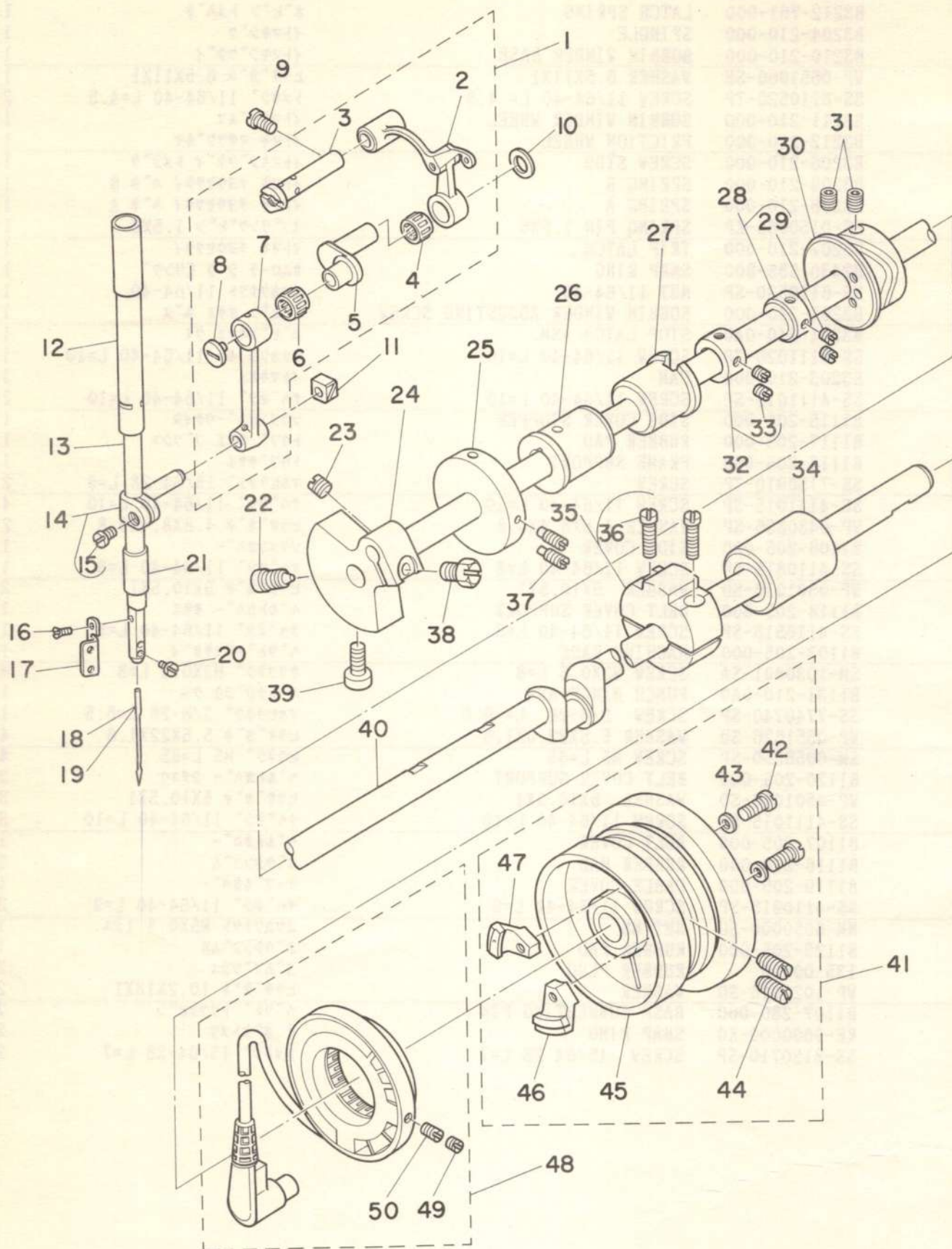
頭部・外装関係 (2)



REF.NO.	NOTE	PART NO.	DESCRIPTION	ヒンメイ	AMT.
1		B3205-210-000	CUSHION	ホ`ヒンサ`	1
2		B3212-761-000	LATCH SPRING	ホ`ヒン トメハ`ネ	1
3		B3204-210-000	SPINDLE	イトマキシク	1
4		B3210-210-000	BOBBIN WINDER BASE	イトマキシクタイ	1
5		WP-0651056-SH	WASHER 6.5X11X1	ヒラサ`カ`ネ 6.5X11X1	1
6		SS-8110520-TP	SCREW 11/64-40 L= 4.5	トメネジ` 11/64-40 L=4.5	2
7		B3211-210-000	BOBBIN WINDER WHEEL	イトマキク`ルマ	1
8		B3212-210-000	FRICTION WHEEL	イトマキ マサツク`ルマ	1
9		B3206-210-000	SCREW STUD	イトマキシクタイ トメジ`ク	1
10		B3209-210-000	SPRING B	イトマキ チヨウセツタイ ハ`ネ B	1
11		B3208-210-000	SPRING A	イトマキ チヨウセツタイ ハ`ネ A	1
12		PS-0150065-KP	SPRING PIN 1.5X6	ス`プリング`ピ`ン 1.5X6	1
13		B3207-210-000	TRIP LATCH	イトマキ チヨウセツタイ	1
14		D2430-555-B00	SNAP RING	カムロ`ラ シ`ク Cリング`	1
15		NS-6110530-SP	NUT 11/64-40	ロツカクナツト 11/64-40	1
16		B3208-280-000	BOBBIN WINDER ADJUSTING SCREW	ホ`ヒン オサエ ホ`ス	1
17		B3201-210-0A0	STOP LATCH ASM.	ホ`ヒンオサエ クミ	1
18		SS-9111020-TP	SCREW 11/64-40 L=10	ロツカクホ`ルト 11/64-40 L=10	1
19		B3203-210-000	CAM	イトマキカム	1
20		SS-4111015-SP	SCREW 11/64-40 L=10	ナハ`ネジ` 11/64-40 L=10	2
21		B1115-205-000	SIDE COVER STOPPER	ソクメンカハ`ウケイタ	1
22		B1117-205-000	RUBBER PAD	トウブ` ササエ フ`ツシユ	1
23		B1116-205-000	FRAME SUPPORT	トウブ`ササエ	1
24		SS-7150910-TP	SCREW	マルヒラネジ` 15/64-28 L=9	2
25		SS-4111015-SP	SCREW 11/64-40 L=10	ナハ`ネジ` 11/64-40 L=10	4
26		WP-0480856-SP	WASHER 4.8X8.4X0.8	ヒラサ`カ`ネ 4.8X8.4X0.8	2
27		B1106-205-000	SIDE COVER	ソクメンカハ`	1
28		SS-4110815-SP	SCREW 11/64-40 L=8	ナハ`ネジ` 11/64-40 L=8	1
29		WP-0501016-SD	WASHER 5X10.5X1	ヒラサ`カ`ネ 5X10.5X1	2
30		B1118-205-000	BELT COVER SUPPORT	ハ`ルトカハ` ササエ	1
31		SS-4110515-SP	SCREW 11/64-40 L=5	ナハ`ネジ` 11/64-40 L=5	1
32		B1103-205-000	MACHINE BASE	ハ`ツト`トリツケタイ	1
33		SM-1030801-SA	SCREW M3X0.5 L=8	サラコネジ` M3X0.5 L=8	4
34		B1131-210-0A0	PUNCH HINGE ASM.	ハ`ンチン`ヨウ クミ	1
35		SS-7740740-SP	SCREW 3/8-28 L= 6.5	マルヒラネジ` 3/8-28 L=6.5	1
36		WP-0551626-SD	WASHER 5.5X22.0X1.6	ヒラサ`カ`ネ 5.5X22X1.6	4
37		SM-6056550-SP	SCREW M5 L=65	ヒラネジ` M5 L=65	4
38		B1120-205-000	BELT COVER SUPPORT	ハ`ルトカハ` シチュウ	3
39		WP-0501016-SD	WASHER 5X10.5X1	ヒラサ`カ`ネ 5X10.5X1	3
40		SS-4111015-SP	SCREW 11/64-40 L=10	ナハ`ネジ` 11/64-40 L=10	3
41		B1107-205-000	BELT COVER	ハ`ルトカハ`	1
42		B1116-210-000	RUBBER PAD	ホ`ウシンゴ`ム	1
43		B1119-205-000	CABLE COVER	ケ`ブ`ルカハ`	1
44		SS-4110915-SP	SCREW 11/64-40 L=9	ナハ`ネジ` 11/64-40 L=9	2
45		NM-6050000-SC	NUT M5	ロツカクナツト M5X0.8 1`シュ	1
46		B1123-205-000	RUBBER PAD	ホ`ウシンゴ`ムB	1
47		135-00400	RUBBER PLUG	ゴ`ムフ`ツシユ	2
48		WP-1021016-SD	WASHER	ヒラサ`カ`ネ 10.2X18X1	2
49		B1107-280-000	BASE CONNECTING PIN	ハ`ツト`トリツケ`ピ`ン	2
50		RE-0600000-K0	SNAP RING	E カ`タメワ	2
51		SS-8150710-SP	SCREW 15/64-28 L=7	トメネジ` 15/64-28 L=7	2

3. MAIN SHAFT & NEEDLE BAR COMPONENTS

上軸・針棒関係



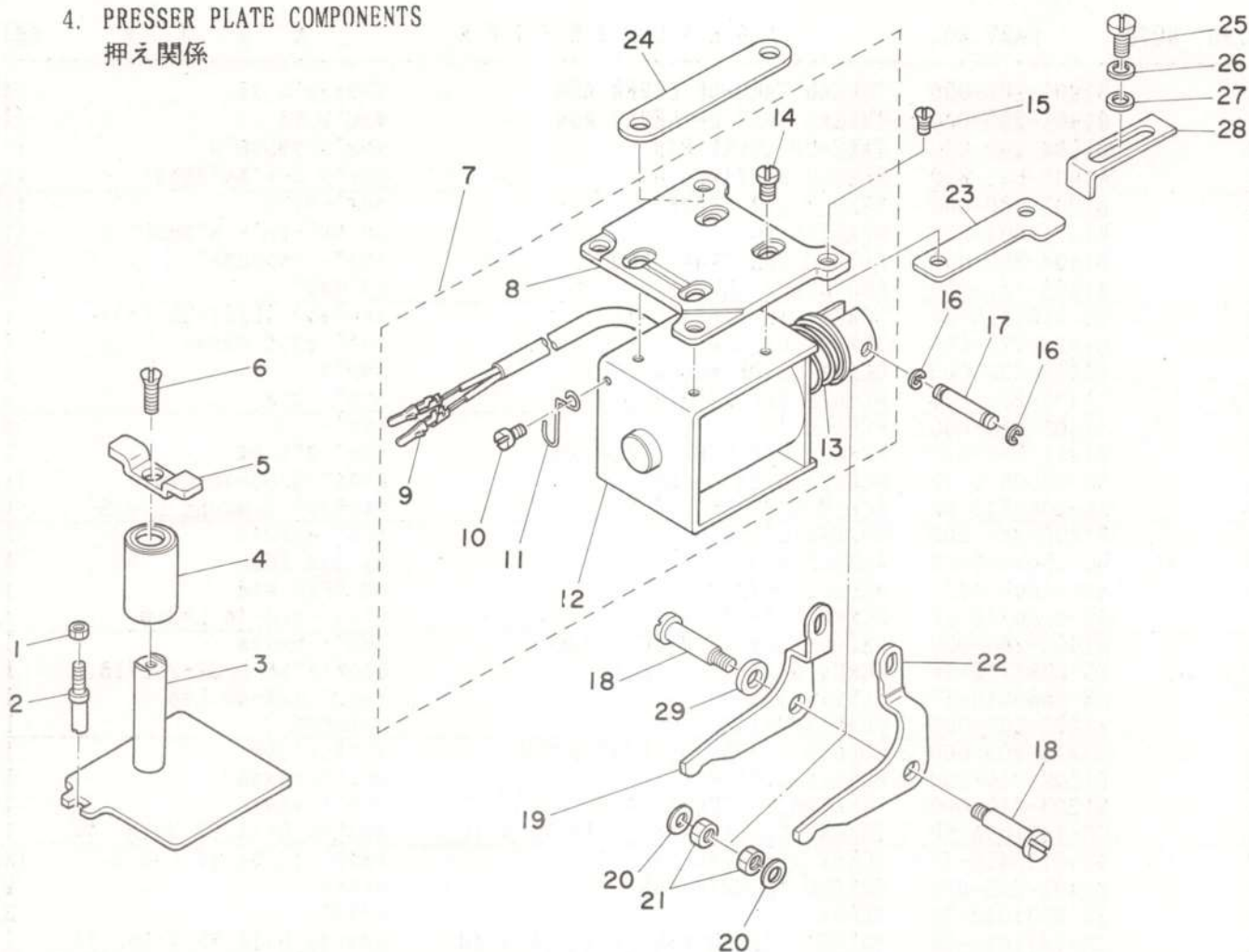
REF.NO.	NOTE	PART NO.	DESCRIPTION	ヒンメイ	AMT.
1		B1901-280-0B0	THREAD TAKE-UP LEVER ASM.	リンクデンヒン クミ	1
2		B1901-280-0A0	THREAD TAKE-UP LEVER ASM.	デンヒン クミ	(1)
3		B1904-280-000	TAKE-UP LEVER PIN	デンヒン クランクピン	(1)
4		B1905-541-B00	NEEDLE BEARING, B	デンヒン ニートルハアリンク	(1)
5		B1203-280-000	NEEDLE BAR CRANK	ハリホークランク	(1)
6		B1411-804-C00	BEARING (C)	ハリ クトールハハアアリンク C	(1)
7		B1404-280-000	NEEDLE BAR CRANK ROD	ハリホークランクロッド	(1)
8		B1903-552-000	END SCREW LEFT	ヒタリネジ	(1)
9		SS-7151120-SP	SCREW 15/64-28 L=11	マルヒラネジ 15/64-28 L=11	1
10		B1223-771-000	THRUST WASHER,	ハリホークランク ワッシャー	1
11		B1414-232-000	CRANK SLIDE BLOCK	カクコマ	1
12		B1402-280-000	NEEDLE BAR BUSHING, UPPER	ハリホークメタル	1
13		B1401-280-000	NEEDLE BAR	ハリホーク	1
14		B1411-552-0A0	NEEDLE BAR CONNECTION ASM.	ハリホークタキ クミ	1
15		SS-6090670-TP	SCREW 9/64-40 L=6	ヒラネジ 9/64-40 6=6	(1)
16		SS-2060510-SP	SCREW 3/32-56 L=4.5	マルサラネジ 3/32-56 L=4.5	1
17		B1405-280-000	THREAD GUIDE	ハリホークイトアンナイ	1
18	#01	MC-2005010-00	NEEDLE #100	ハリ 134 100	1
19		MDP-500B1400	NEEDLE DPX5 #14	ハリ DPX5 #14	1
20		SS-6080340-SP	SCREW 1/8-44 L=3.0	ヒラネジ 1/8-44 L=2.9	1
21		B1403-280-000	NEEDLE BAR BUSHING, LOWER	ハリホーク シタメタル	1
22		SS-6681712-TP	SCREW 9/32-28 L=16.5	6カクアナホルト 9/32-28L=16.5	1
23		SS-8660610-TP	SCREW 1/4-40 L=6	トメネジ 1/4-40 L=6	1
24		B1202-280-000	COUNTERWEIGHT	ツリアイオモリ	1
25		B3213-205-000	BOBBIN WINDER DRIVING WHEEL	イトマキクトウシヤ	1
26		B1202-210-000	BUSHING, FRONT	ウワシク マエメタル	1
27		B1203-210-000	BUSHING, INTERMEDIATE	ウワシク ナカメタル	1
28		CS-147101A-SH	THRUST COLLAR ASM. D=14.72 W=10	スラストウケ D=14.72 W=10 クミ	1
29		SS-8110410-TP	SCREW 11/64-40 L= 3.5	トメネジ 11/64-40 L=3.5	(2)
30		B2401-205-000	THREAD TRIMMER CAM	イトキリカム	1
31		SS-8661012-TP	SCREW	トメネジ	2
32		CS-147101A-SH	THRUST COLLAR ASM. D=14.72 W=10	スラストウケ D=14.72 W=10 クミ	1
33		SS-8660610-TP	SCREW 1/4-40 L=6	トメネジ 1/4-40 L=6	(2)
34		B1204-210-0A0	BUSHING, REAR	ウワシク ウシロメタル クミ	1
35		B1207-205-0A0	CRANK BALANCER ASM.	クランクハランサ-	1
36		SS-6122510-SP	SCREW 3/16-28 L=25	ヒラネジ 3/16-28 L=25	(2)
37		SS-8111610-SP	SCREW 11/64-40 L=15.5	トメネジ 11/64-40 L=15.5	2
38		SS-9661230-CP	SCREW 1/4-40 L=12	ロツカクホルト 1/4-40 L=12	1
39		SS-6151412-TP	SCREW 15/64-28 L=14	ロツカクアナホルト 15/64-28	1
40		B1201-210-000	MAIN SHAFT	ウワシク	1
41		B1205-210-0B0	HAND WHEEL ASM.	ハスミクマルマ クミ	1
42		SS-6111210-SP	SCREW 11/64-40 L=12	ヒラネジ 11/64-40 L=12	(2)
43		WP-0450801-SD	WASHER 4.5X10.0X0.8	ヒラサカネ 4.5X10X0.8	(2)
44		SS-8151550-SP	SCREW 15/64-28 L=15	トメネジ 15/64-28 L=15	(2)
45		B1205-210-0A0	HAND WHEEL ASM.	ハスミクマルマ クミ	(1)
46		B1208-210-0A0	SOLENOID INSTALLING PLATE ASM.	マクネット トリツケタイ クミ	(1)
47		M4007-110-0AB	MAGNET BASE ASM. B	マクネット トリツケタイ B クミ	(1)
48		B1209-210-0A0	GENERATOR STATOR ASM.	ハツデンキ ステータ クミ	1
49		SS-8110422-TP	SCREW 11/64-40 L=4	トメネジ 11/64-40 L=4	(1)
50		SS-8111010-TP	SCREW 11/64-40 L=9.5	トメネジ 11/64-40 L=9.5	(1)

Note(注記) #01.....For JE

JE用

4. PRESSER PLATE COMPONENTS

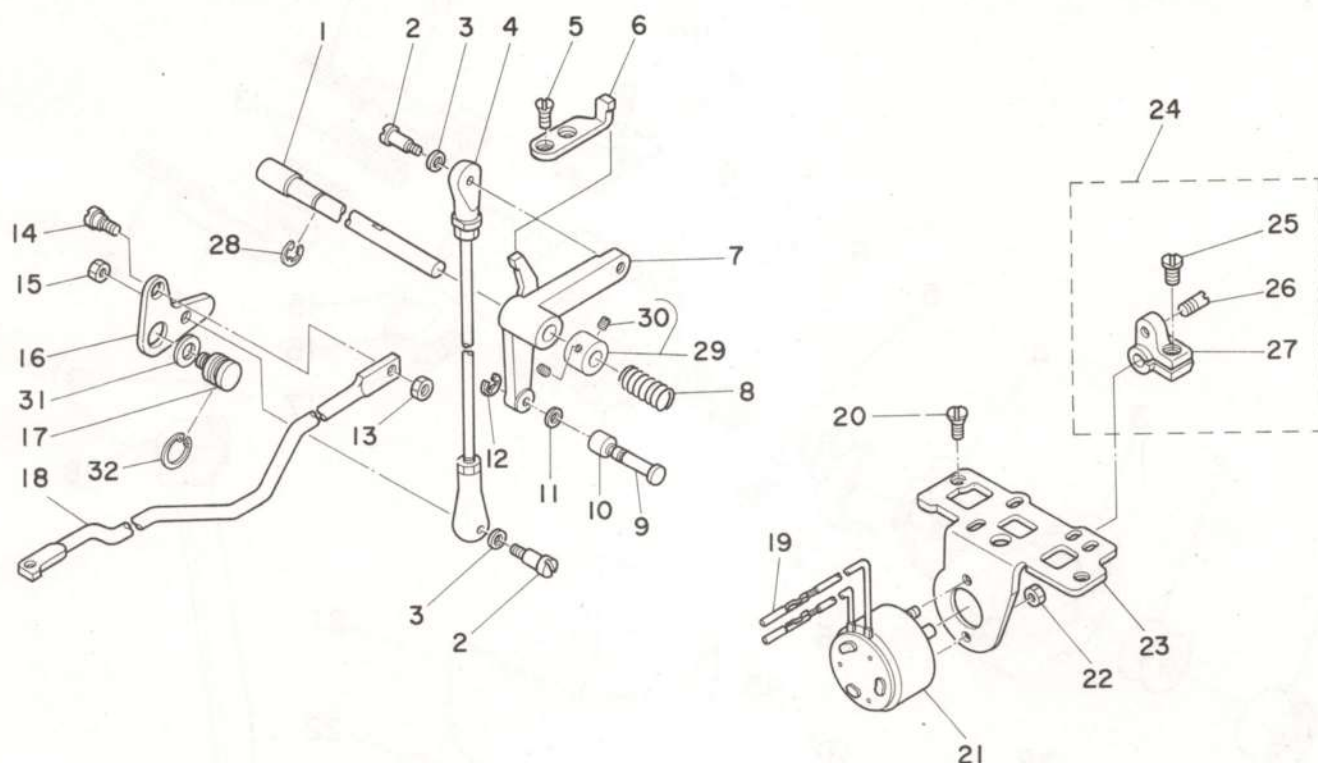
押え関係



REF.NO.	NOTE	PART NO.	DESCRIPTION	ヒ	ソ	メ	イ	AMT.
1		NS-6110420-SP	NUT 11/64-40	ロツカクナツト	11/64-40			1
2		B1505-210-000	SCREW STUD	オサエイタ	マワリトメ			1
3		B1502-205-0A0	FEED PLATE CARRIER BAR ASM.	オサエイタ	ケツゴウ			1
4		SB-7120001-00	SLIDE BEARING	スライツ	シツクウケ			1
5		B1511-205-000	UPPER PLATE	オサエウワイタ				1
6		SS-2621540-SP	SCREW 3/16-32 L=15	マルサラネシ	3/16-32 L=15			1
7		B1508-210-0AB	SOLENOID ASM.	ヌノオサエソレノイト	(ケミ)			1
8		B1507-210-000	SOLENOID INSTALLING PLATE	ソレノイト	コテイハツン			(1)
9		D6042-555-B00	PIN-SHAPE TERMINAL, FEMALE	ピン	ターミナル	メス		(2)
10		SS-7110510-SP	SCREW 11/64-40 L=5	マルヒラネシ	11/64-40 L= 5			(1)
11		B3508-210-000	OIL TUBE HOLDER	ビニール	ハップ	オサエ		(1)
12		B1508-210-00B	SOLENOID	ヌノオサエソレノイト				(1)
13		B1515-210-000	SPRING	ヌノオサエソレノイト	モトシハネ			(1)
14		SS-7110820-SP	SCREW	マルヒラネシ				(4)
15		SS-2111010-TP	SCREW 11/64-40 L=9.5	マルサラネシ	11/64-40 L=9.5			4
16		RE-0320000-K0	SNAP RING 3.2	Eカ	タトメワ	3.2		2
17		B1504-210-000	CONNECTING SHAFT	ソレノイト	レンケツシツク			1
18		B1509-210-000	CONNECTING SCREW	オサエリンク	シツク			2
19		B1504-205-000	PRESSER LINK, LEFT	オサエリンク	ヒタリ			1
20		WP-0651056-SD	WASHER 6.5X11X1	ヒラサ	カネ	6.5X11X1		2
21		NS-6150310-SP	NUT 15/64-28	ロツカクナツト	15/64-28			2
22		B1501-205-000	PRESSER LINK, RIGHT	オサエリンク	ミキ			1
23		B1513-212-000	SPACER A	ヌノ	オサエ	ソレノイト	スヘーサ (A)	1
24		B1520-212-000	SPACER B	ヌノ	オサエ	ソレノイト	スヘーサ (B)	1
25		SS-6121220-TP	SCREW 3/16-28 L=11.5	ヒラネシ	3/16-28 L=11.5			1
26		WS-0521010-KP	SPRING WASHER 5.2X8.5X1.0	ハネサ	カネ	5.2X8.2X1		1
27		WP-0550800-SP	WASHER 5.5X10X0.8	ヒラサ	カネ	5.5X10X0.8		1
28		B1512-205-000	PRESSER SUPPORT BRACKET	オサエ	チヨウセツイタ			1
29		B1505-205-000	SPACER	オサエリンク	スヘンサ			1

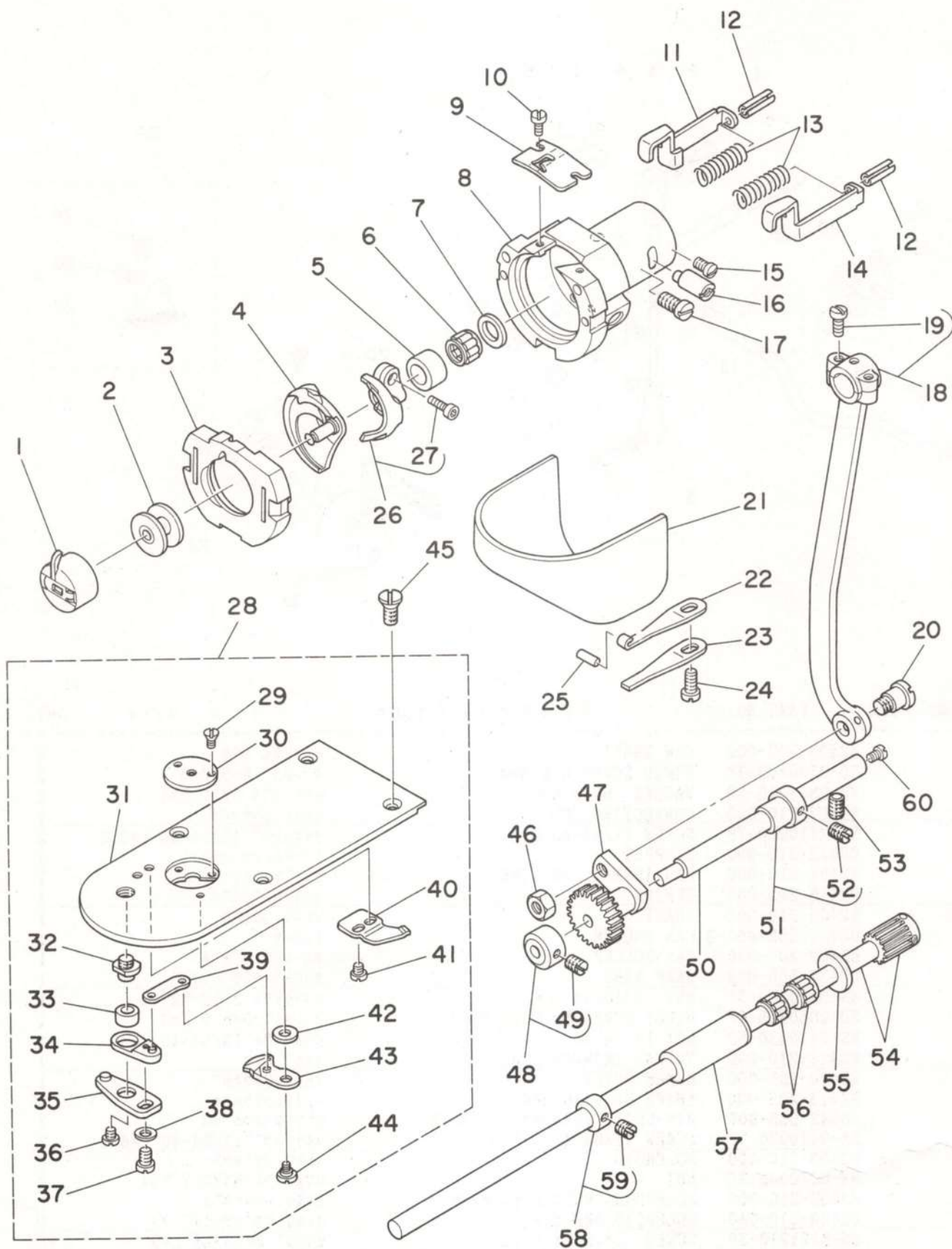
5. TENSION RELEASE COMPONENTS

糸ゆるめ関係



REF.NO.	NOTE	PART NO.	DESCRIPTION	ヒ シ メ イ	AMT.
1		B2408-205-000	CAM SHAFT	イトキリカム シク	1
2		SD-0500803-TP	HINGE SCREW D=5 H=8	タ ^ン ネジ ^シ D=5 H=8	2
3		WP-0501016-SD	WASHER 5X10.5X1	ヒラサ ^カ ネ 5X10.5X1	2
4		B2407-210-000	CONNECTING ROD	イトキリ レンケツロツト	1
5		SS-2110920-TP	SCREW 11/64-40 L=8.5	マルサ ^ラ ネジ ^シ 11/64-40 L=8.5	2
6		B2412-210-000	STOPPER	シ ^ユ ウト ^ウ シ ストツハ	1
7		B2404-210-000	CAM INSTALLING LINK	カムシ ^ユ ト ^ウ シ	1
8		B2415-205-000	SPRING	イトキリモ ^ト シハ ^ネ	1
9		B2405-210-000	SHAFT	イトキリ コロシク	1
10		D2427-555-B00-B	CAM ROLLER	カムローラ	1
11		B2409-205-000	CAM ROLLER WASHER	カム ローラ サ ^カ ネ	1
12		D2430-555-B00	SNAP RING	カムローラ シク Cリンク	1
13		NS-6120310-SP	NUT 3/16-28	ロツカクナツト 3/16-28	1
14		SD-0650305-TP	HINGE SCREW D= 6.5 H= 3	タ ^ン ネジ ^シ D=6.5 H=3	1
15		NS-6110430-SP	NUT 11/64-40	ロツカクナツト 11/64-40	1
16		B2411-210-000	THREAD TRIMMER LINK	イトキリ リンク	1
17		B2410-205-000	HINGE SCREW	イトキリ リンクネジ	1
18		B2413-205-000	KNIFE DRIVING BAR	イトキリレンケツハ ^ウ	1
19		D6042-555-B00	PIN-SHAPE TERMINAL, FEMALE	ピン タ ^ミ ナル メス	2
20		SS-2110920-TP	SCREW 11/64-40 L=8.5	マルサ ^ラ ネジ ^シ 11/64-40 L=8.5	2
21		B2403-210-000	SOLENOID	イトキリ マク ^ネ ツト	1
22		NW-6040003-SC	NUT	ロツカクナツト M4X0.7 3シュ	2
23		B2402-210-000	SOLENOID INSTALLING BASE	イトキリ トリツケタ ^イ	1
24		B2409-210-0A0	SOLENOID ARM ASM.	イトキリ マク ^ネ ツトウデ ^ク ミ	1
25		SS-6121210-SP	SCREW 3/16-28 L=12	ヒラネジ ^シ 3/16-28 L=9	(1)
26		B2410-210-000	PIN	イトキリ マク ^ネ ツトウデ ^ヒ ン	(1)
27		B2409-210-000	SOLENOID ARM	イトキリ マク ^ネ ツトウデ ^ネ	(1)
28		RE-0700000-K0	E-SHAPED SNAP RING (7MM)	Eカ ^タ メツ 7	1
29		CS-080081F-SH	THRUST COLLAR ASM.	スラストウケ クミ	1
30		SS-8110422-TP	SCREW 11/64-40 L=4	トメネジ ^シ 11/64-40 L=4	(2)
31		135-15200	WASHER	イトキリリンク サ ^カ ネ	1
32		RC-1021011-KP	RETAINING RING 10.2	Cカ ^タ メツ 10.2	1

6. SHUTTLE DRIVER SHAFT COMPONENTS
下軸関係

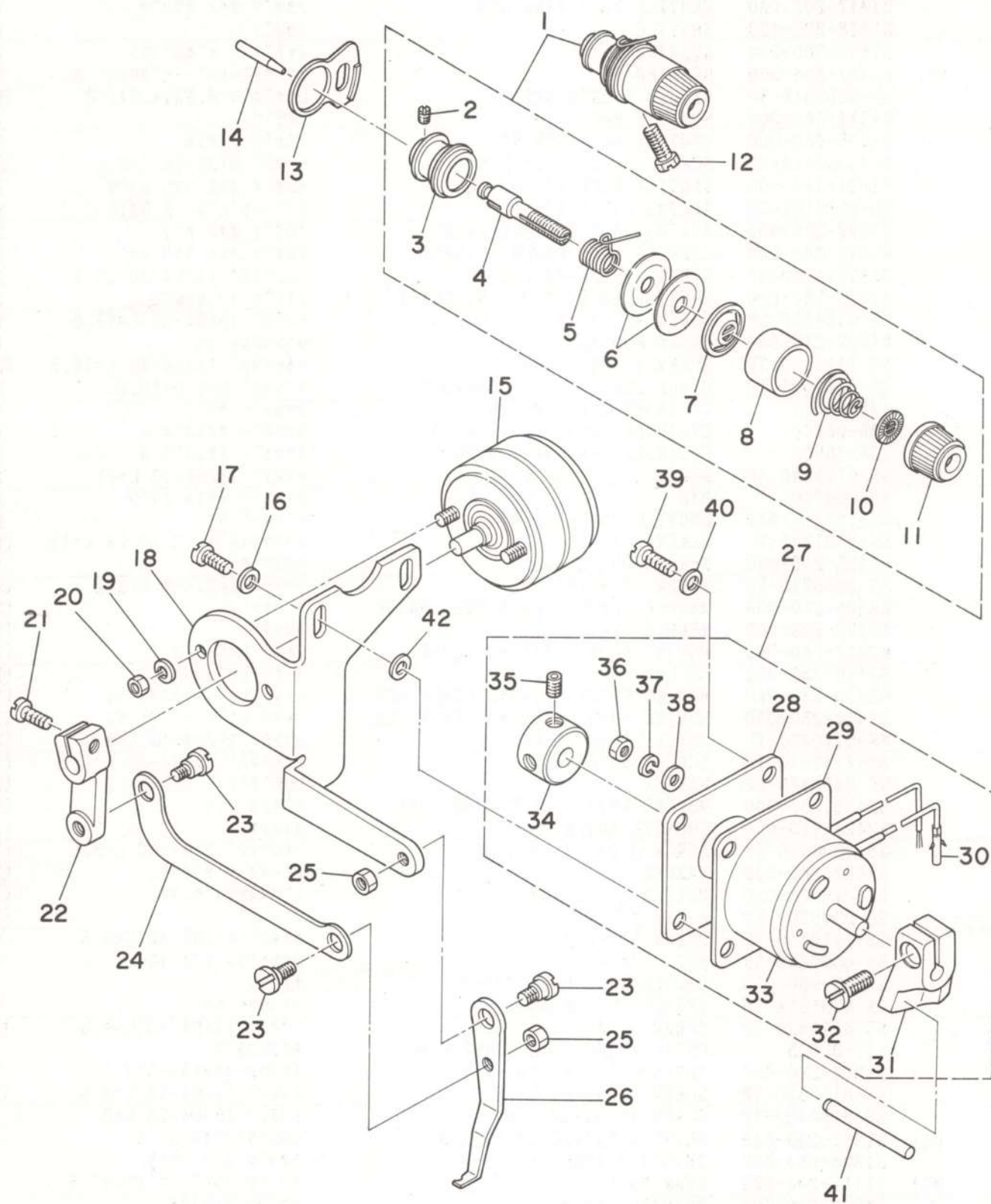


REF.NO.	NOTE	PART NO.	DESCRIPTION	ヒンメイ	AMT.
1		B1828-205-0A0	BOBBIN CASE ASM.	ホ ^ニ ピンケース クミ	1
2		B1805-205-000	BOBBIN	ホ ^ニ ピン	1
3		B1817-205-0A0	SHUTTLE RACE RING ASM.	ナカカ ^マ オサ ^エ ケツコ ^ウ	1
4		B1818-205-000	SHUTTLE	ナカカ ^マ	1
5		B1813-980-000	BUSHING	オオカ ^マ ニート ^ル カ ^イ リン	1
6	#01	B1411-804-B00	BEARING B	ハリ クト ^ニ レハ ^ニ ハ ^ニ アリンク ^ニ B	1
7		WP-0952616-SD	WASHER 9.5X14.8X2.6	ヒラサ ^ニ カ ^ニ ネ 9.5X14.8X2.6	1
8		B1814-980-000	SHUTTLE RACE	オオカ ^マ	1
9		B1815-980-000	SHUTTLE RECE SPRING	オオカ ^マ ウワハ ^ニ ネ	1
10		SS-6060410-TP	SCREW 3/32-56 L= 3.5	ヒラネシ ^ニ 3/32-56 L=3.5	2
11		B1821-280-000	SHUTTLE RACE LATCH, LEFT	ナカカ ^マ オサ ^エ フツク ヒタ ^リ	1
12		PS-0250162-KH	SPRING PIN 2.5X16	スプ ^ニ リンク ^ニ ヒ ^ニ ン 2.5X16	2
13		B1823-280-000	SPRING, FOR SHUTTLE RACE	ナカカ ^マ オサ ^エ ハ ^ニ ネ	2
14		B1820-280-000	SHUTTLE RACE LATCH (RIGHT)	ナカカ ^マ オサ ^エ 、フツク ミキ ^ニ	1
15		SS-7110510-SP	SCREW 11/64-40 L=5	マルヒラネシ ^ニ 11/64-40 L= 5	1
16		B1819-280-000	SHUTTLE RACE ADJUSTING SHAFT	オオカ ^マ チョ ^ニ セツシ ^ニ ク	1
17		SS-6151220-SP	SCREW 15/64-28 L=11.5	ヒラネシ ^ニ 15/64-28 L=11.5	1
18		B1802-210-0A0	CRANK ROD ASM.	クランクロツト クミ	1
19		SS-7111110-TP	SCREW 11/64-40 L=10.5	マルヒラネシ ^ニ 11/64-40 L=10.5	(2)
20		SD-0801021-TP	HINGE SCREW D= 8 H=10.2	タ ^ニ ンネシ ^ニ D=8 H=10.2	1
21		135-08551	CYLINDER ARM CAP ASM.	カマカハ ^ニ クミ	1
22		135-08809	CYLINDER ARM CAP SPRING A	カマカハ ^ニ オサ ^エ ハ ^ニ ネ A	1
23		135-08908	CYLINDER ARM CAP SPRING B	カマカハ ^ニ オサ ^エ ハ ^ニ ネ B	1
24		SS-6111140-SP	SCREW 11/64-40 L=11	ヒラネシ ^ニ 11/64-40 L=11	1
25		135-08700	PIN	カマカハ ^ニ オサ ^エ ハ ^ニ ネヒ ^ニ ン	1
26		B1812-205-0A0	SHUTTLE DRIVER ASM.	ト ^ニ ライハ ^ニ クミ	1
27		SS-6121212-TP	SCREW 3/16-28 L=12.0	ロツカクアナホ ^ニ ルト 3/16-28 L=12	(1)
28		B2425-205-0A0	NEEDLE PLATE ASM.	ハリイタ クミ	1
29		SS-1060210-TP	SCREW 3/32-56 L=2.2	サラネシ ^ニ 3/32-56 L=2.2	(2)
30		B2426-210-00A	NEEDLE PLATE NEEDLE HOLE GUIDE	ハリアナカ ^ニ イト	(1)
31		B2425-205-000	NEEDLE PLATE	ハリイタ	(1)
32		B2417-280-000	MOVING KNIFE DRIVING LEVER	イトキリ レハ ^ニ ニシ ^ニ ク	(1)
33		B2416-280-000	COLLAR	イトキリ レハ ^ニ ニリンク ^ニ	(1)
34		B2415-280-0A0	MOVING KNIFE DRIVING LEVER ASM.	イトキリ レハ ^ニ (シヨウ) クミ	(1)
35		B2414-280-0A0	MOVING KNIFE DRIVING LEVER ASM.	イトキリ レハ ^ニ (タ ^ニ イ) クミ	(1)
36		SS-6110430-TP	SCREW 11/64-40 L= 4.0	ヒラネシ ^ニ 11/64-40 L=4	(1)
37		SS-7110740-TP	SCREW 11/64-40 L=7	マルヒラネシ ^ニ 11/64-40 L=7	(1)
38		WP-0450846-SP	WASHER	ヒラサ ^ニ カ ^ニ ネ	(1)
39		B2418-280-000	MOVING KNIFE CONNECTING LINK	ト ^ニ ウメス リンク	(1)
40		B2424-210-000	COUNTER KNIFE	コテイメス	(1)
41		SS-7090410-SP	SCREW 9/64-40 L= 3.5	マルヒラネシ ^ニ 9/64-40 L=3.5	(2)
42		B2423-280-00B	WASHER	ト ^ニ メス サ ^ニ カ ^ニ ネ B	(1)
43		B2421-205-0A0	MOVING KNIFE ASM.	ト ^ニ ウメスケツコ ^ニ ウ クミ	(1)
44		SD-0600101-TP	HINGE SCREW	タ ^ニ ンネシ ^ニ	(1)
45		SS-1110640-TP	SCREW 11/64-40 L= 5.5	サラネシ ^ニ 11/64-40 L=5.5	4
46		NS-6660430-SP	NUT 1/4-40	ロツカクナツト 1/4-40	1
47		B1805-980-000	OSCILLATING ROCK SHAFT	オオブリコ	1
48		CS-079101A-SH	THRUST COLLAR ASM.	スラストウケ クミ	1
49		SS-8110520-TP	SCREW 11/64-40 L= 4.5	トメネシ ^ニ 11/64-40 L=4.5	(2)
50		135-08205	OSCILLATING ROCK SHAFT PIN	オオブリコシ ^ニ ク	1
51		B1804-280-0A0	THRUST COLLAR ASM.	オオブリコ スラストカラータ ^ニ イ クミ	1
52		SS-8110520-TP	SCREW 11/64-40 L= 4.5	トメネシ ^ニ 11/64-40 L=4.5	(2)
53		SS-8150822-TP	SCREW 15/64-28 L=8	トメネシ ^ニ 15/64-28 L=8	1
54	#01	B1811-205-0AA	SHUTTLE DRIVER SHAFT ASM.	シタシ ^ニ クハク ^ニ ルマ A クミ	1
55		B1808-980-000	THRUST WASHER	シタシ ^ニ ク スラストワッシャー	1
56	#01	B1411-804-B00	BEARING B	ハリ クト ^ニ レハ ^ニ ハ ^ニ アリンク ^ニ B	2
57		B1803-210-000	BUSHING, REAR	シタシ ^ニ ク ウシロメタル	1
58		CS-080081B-SH	THRUST COLLAR ASM. D=8.0 W=8	スラストウケ D=8 W=8 クミ	1
59		SS-8110520-TP	SCREW 11/64-40 L= 4.5	トメネシ ^ニ 11/64-40 L=4.5	(2)
60		SS-6091510-SP	SCREW	マルヒラネシ ^ニ	1

Note(注記) #01.....Selective part

選択部品

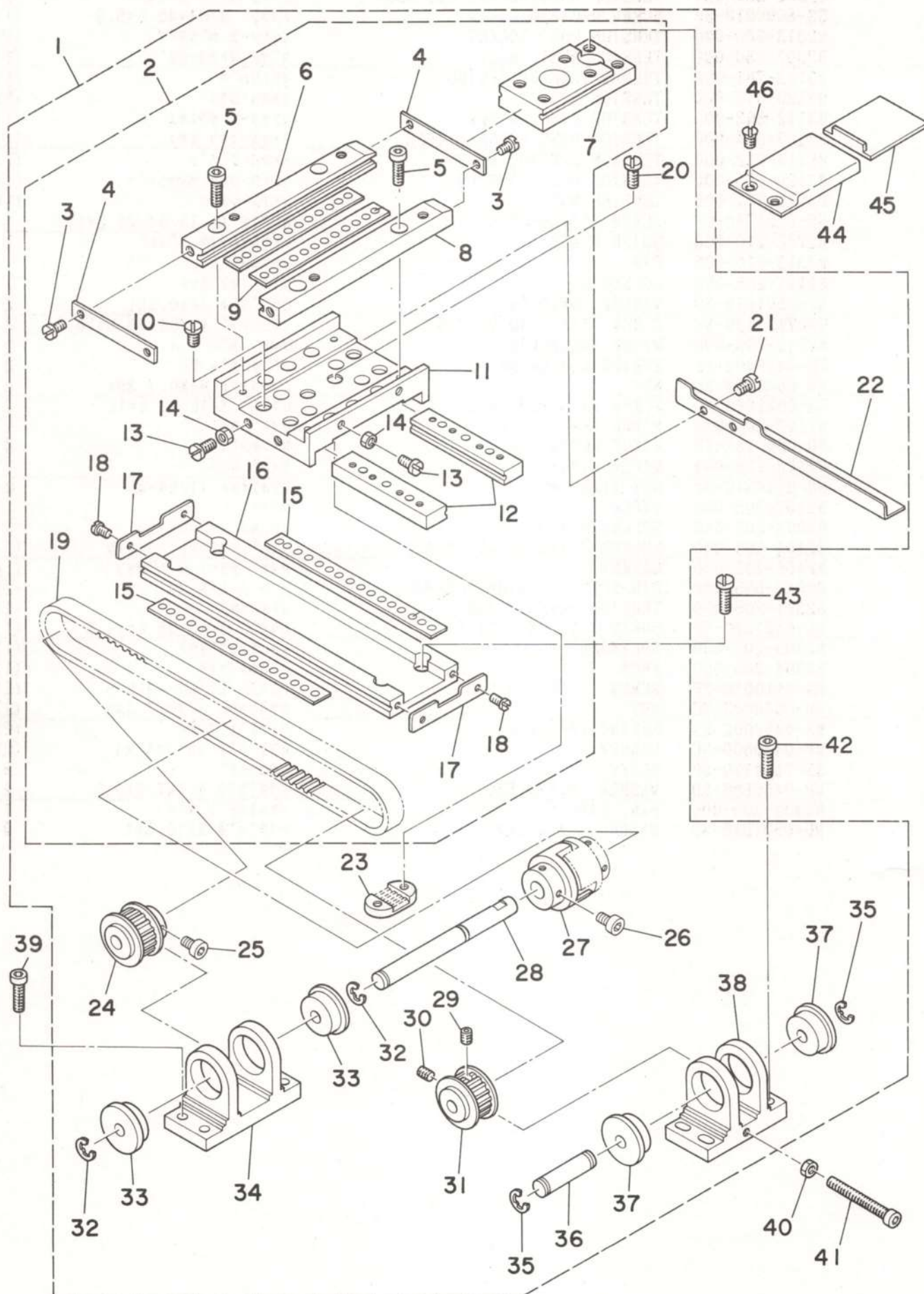
7. WIPER & TENSION CONTROLLER COMPONENTS
ワイパー・糸調子関係



REF.NO.	NOTE	PART NO.	DESCRIPTION	ヒ シ メ イ	AMT.
1		B2302-280-OAO	TENSION CONTROLLER, NO2 ASM.	タ ^イ 2 イトチヨ-シ クミ	1
2		SS-8090610-SP	SCREW 9/64-40 L=5.9	トメネシ ^ン 9/64-40 L=5.9	(1)
3		B2313-280-000	TENSION POST SOCKET	イトチヨ-シ ホ ^ウ タ ^イ	(1)
4		B2302-280-000	TENSION POST, NO.2	タ ^イ 2 イトチヨ-シホ ^ー	(1)
5		B3112-761-000	THREAD TAKE-UP SPRING	イトトリハ ^ネ	(1)
6		B3126-012-000	TENSION DISC	イトチヨ-シサ ^ラ	(2)
7		B3132-552-000	TENSION DISC HOLDER	イトチヨ-シ サ ^ラ オサ ^エ	(1)
8		B3107-804-000	TENSION DISC PRESSER TUBE	イトチヨ-シサ ^ラ オサ ^エ	(1)
9		B3114-232-000	TENSION SPRING, NO.2	イトチヨ-シ ハ ^ネ	(1)
10		B3120-125-000	TENSION DISC STOPPER	イトチヨ-シサ ^ラ カイデント ^メ	(1)
11		B3119-771-000	TENSION NUT	イトチヨ-シナツ ^ト	(1)
12		SS-9151740-CP	SCREW 15/64-28 L=17	ロツカクホ ^{ルト} 15/64-28 L=17	1
13		B2702-210-000	GUIDE PLATE	イトキレケンチイ ^タ カ ^イ ト ^ン	1
14		B2313-210-000	PIN	イトユルメヒ ^ン	1
15		B2101-205-000	SOLENOID	ワイハ [°] マク ^ネ ネット	1
16		WP-0501016-SD	WASHER 5X10.5X1	ヒラサ ^カ ネ 5X10.5X1	2
17		SS-7111120-SP	SCREW 11/64-40 L=10.5	マルヒラネシ ^ン 11/64-40 L=10.5	2
18		B2110-205-000	WIPER INSTALLING	ワイハ [°] タ ^イ	1
19		WS-0410002-KS	SPRING WASHER M4	ハ ^ネ サ ^カ ネ M4	2
20		NM-6040003-SC	NUT	ロツカクナツ ^ト M4X0.7 3シユ	2
21		SS-6621220-SP	SCREW 3/16-32 L=12	ヒラネシ ^ン 3/16-32 L=12	1
22		B2102-205-000	WIPER ARM.	ワイハ [°] ウデ ^ン	1
23		SD-0600181-TP	HINGE SCREW	タ ^ン ネシ ^ン	3
24		B2103-205-000	WIPER LINK	ワイハ [°] リンク	1
25		NS-6110310-SP	NUT 11/64-40	ロツカクナツ ^ト 11/64-40	2
26		B2107-205-000	WIPER	ワイハ [°]	1
27		B2303-205-OAO	SOLENOID ASM.	イトユルメ マク ^ネ ネット クミ	1
28		B2104-205-000	SOLENOID INSTALLING PLATE	ワイハ [°] マク ^ネ ネット トリツケイ ^タ	(1)
29		B2105-205-000	GASKET	ワイハ [°] トリツケイ ^タ ハ [°] ツキン	(1)
30		D6042-555-B00	PIN-SHAPE TERMINAL, FEMALE	ヒ ^ン タ ^ー ミナル メス	(2)
31		B2301-205-000	TENSION RELEASE ARM	イトユルメウデ ^ン	(1)
32		SS-6121220-TP	SCREW 3/16-28 L=11.5	ヒラネシ ^ン 3/16-28 L=11.5	(1)
33		B2303-205-000	SOLENOID	イトユルメマク ^ネ ネット	(1)
34		B2304-205-000	KNOB	イトユルメ ツマミ	(1)
35		SS-8110510-SP	SCREW 11/64-40 L=5	トメネシ ^ン 11/64-40 L=5	(2)
36		NM-6040003-SC	NUT	ロツカクナツ ^ト M4X0.7 3シユ	(2)
37		WS-0410002-KS	SPRING WASHER M4	ハ ^ネ サ ^カ ネ M4	(2)
38		WP-0430800-SC	WASHER	ヒラサ ^カ ネ ユカ ^タ マル M4	(2)
39		SS-7111120-SP	SCREW	マルヒラネシ ^ン	2
40		WP-0460556-SD	WASHER 4.6X7.5X0.5	ヒラサ ^カ ネ 4.6X7.5X0.5	2
41		B2302-205-000	PIN, LARG	イトユルメヒ ^ン タ ^イ	1
42		WP-0501016-SD	WASHER 5X10.5X1	ヒラサ ^カ ネ 5X10.5X1	2

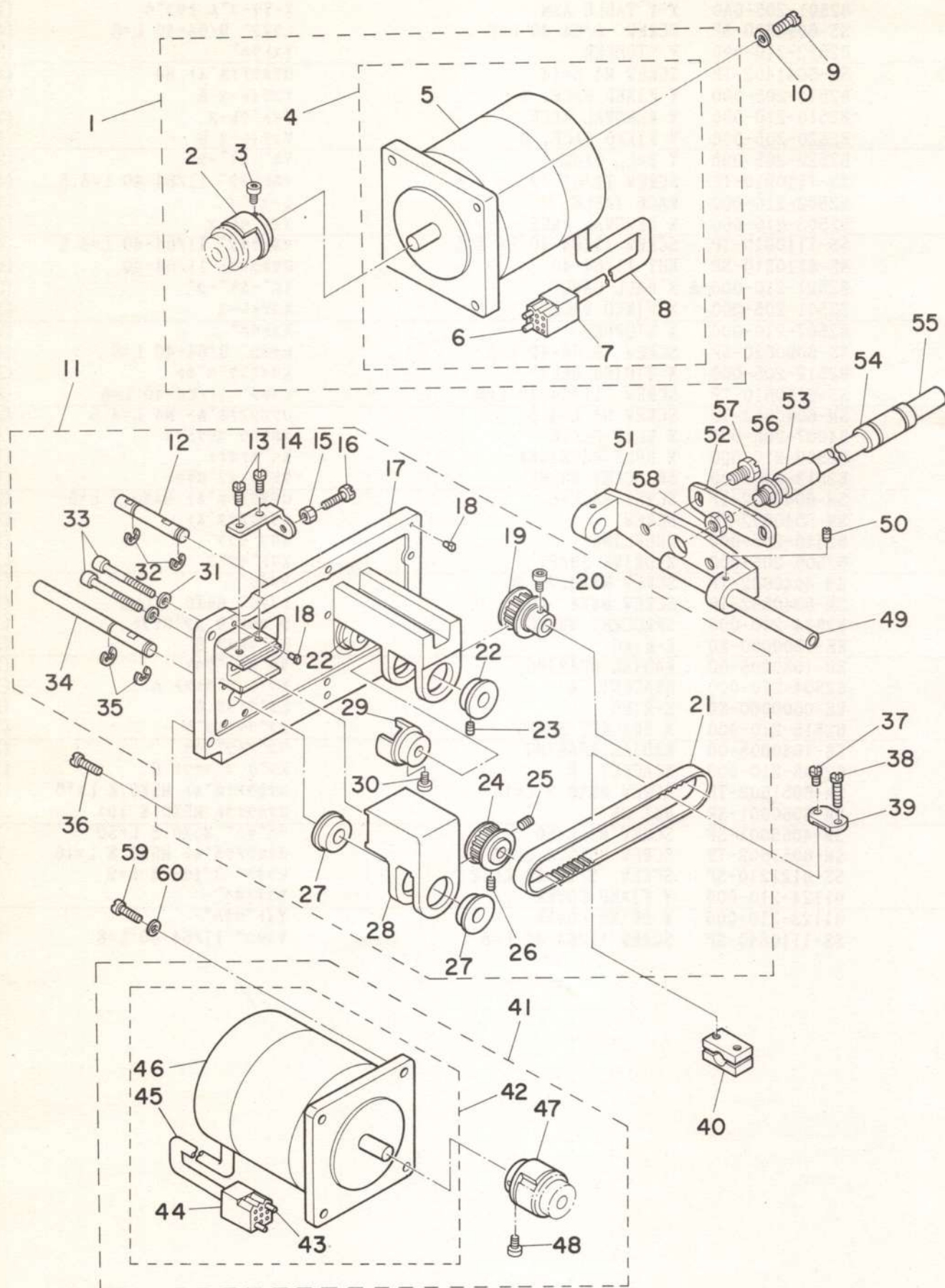
8. X, Y DRIVE COMPONENTS

X, Y 駆動関係



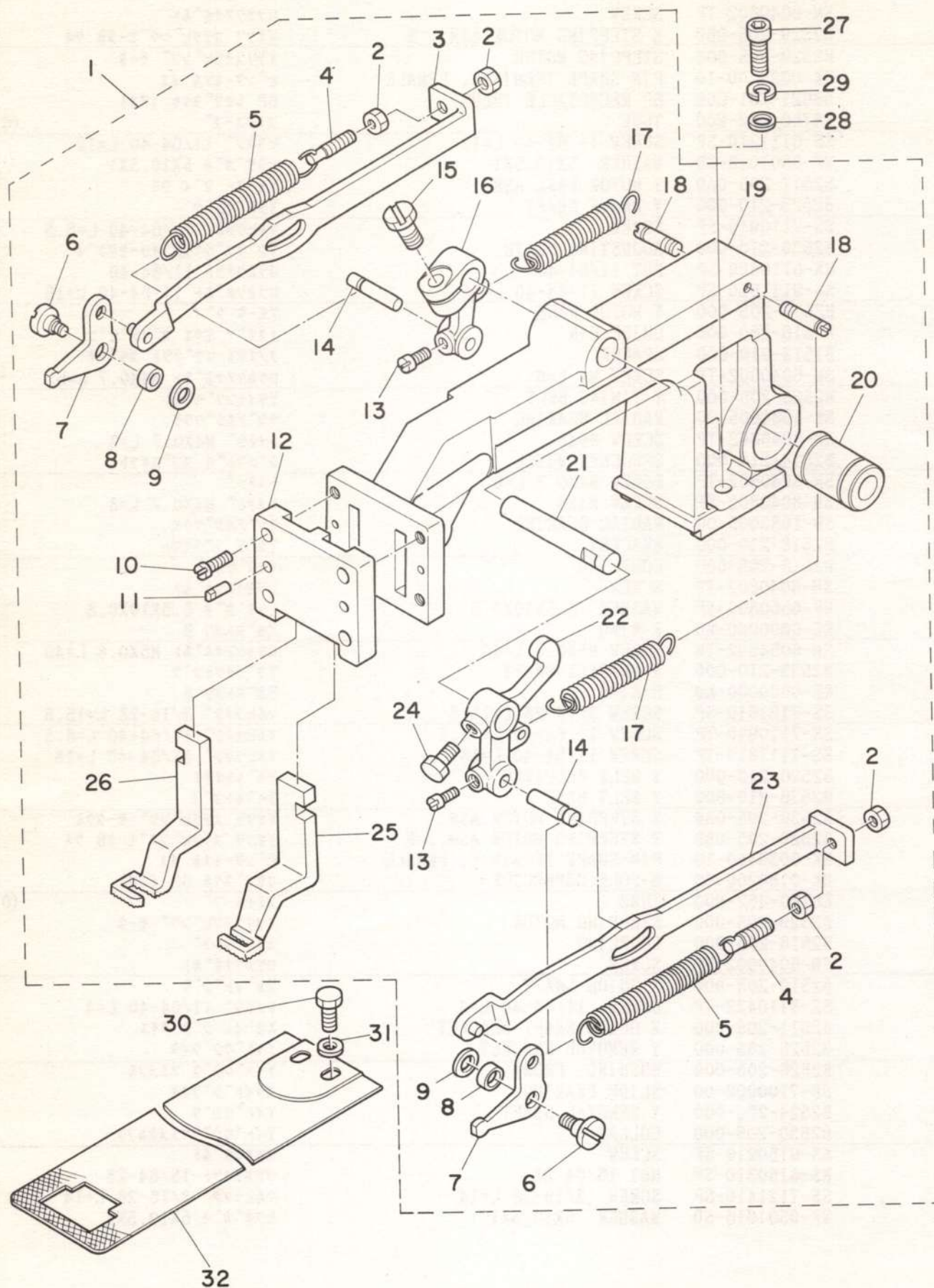
REF.NO.	NOTE	PART NO.	DESCRIPTION	ヒンメイ	AMT.
1		B2501-205-0B0	X-Y TABLE ASM.	X-Yテーブル ケツコウ クミ	1
2		B2501-205-0A0	X-Y TABLE ASM.	X-Yテーブル ケツコウ	(1)
3		SS-6090620-SP	SCREW 9/64-40 L=6	ヒラネジ 9/64-40 L=6	(4)
4		B2522-210-000	Y STOPPER	Yストッパ	(2)
5		SM-6041402-TP	SCREW M4 L=14	ロツカクアナボルト M4	(4)
6		B2519-205-000	Y FIXED RACE, A	Yコティレース A	(1)
7		B2519-210-000	Y REMOVAL RACE	Yイトウレース	(1)
8		B2520-205-000	Y FIXED RACE, B	Yコティレース B	(1)
9		B2522-205-000	Y BALL GAUGE	Yボールゲージ	(2)
10		SS-7110910-TP	SCREW 11/64-40 L= 8.5	マルヒラネジ 11/64-40 L=8.5	(4)
11		B2502-210-000	RACE TABLE	レースタビ	(1)
12		B2503-210-000	X REMOVAL RACE	Xイトウレース	(2)
13		SS-7110910-TP	SCREW 11/64-40 L= 8.5	マルヒラネジ 11/64-40 L=8.5	(4)
14		NS-6110310-SP	NUT 11/64-40	ロツカクナツト 11/64-40	(4)
15		B2521-210-000-A	X BALL GAUGE	Yボールゲージ	(2)
16		B2501-205-000	X FIXED RACE	Xコティレース	(1)
17		B2507-210-000	X STOPPER	Xストッパ	(2)
18		SS-6090620-SP	SCREW 9/64-40 L=6	ヒラネジ 9/64-40 L=6	(4)
19		B2512-205-000	X TIMING BELT	Xタイミンクベルト	(1)
20		SS-6110610-TP	SCREW 11/64-40 L=6	ヒラネジ 11/64-40 L=6	(2)
21		SM-6040552-TP	SCREW M4 L=4.5	ロツカクアナボルト M4 L=4.5	(2)
22		B4007-205-000	X SLIT PLATE	Xホウコウ スリットイタ	(1)
23		B2509-210-000	X BELT RECEIVER	Xベルトオサエ	(1)
24		B2513-210-000	SPROCKET WHEEL	クトウ スプロケット	(1)
25		SM-6040602-TP	SCREW M4 L=6	ロツカクアナボルト M4X0.7 L=6	(2)
26		SM-6040602-TP	SCREW	ロツカクアナボルト	(2)
27		B2516-205-000	COUPLING	カツプリンク	(1)
28		B2506-205-000	X DRIVE SHAFT	Xクトウシク	(1)
29		SM-8040602-TP	SCREW M4X0.7 L=6	トメネジ	(1)
30		SM-8040802-TP	SCREW M4X8	トメネジ M4X0.7 L=8	(1)
31		B2514-210-000	SPROCKET WHEEL	シユウトウ スプロケット	(1)
32		RE-0600000-K0	E-RING	Eカートメワ 6	(2)
33		SB-1080005-00	RADIAL BEARING	ラジアルシクウケ	(2)
34		B2504-210-000	BRACKET, A	Xシク フラケット A	(1)
35		RE-0600000-K0	E-RING	Eカートメワ 6	(2)
36		B2515-210-000	X BRACKET SHAFT	Xフラケットシク	(1)
37		SB-1080005-00	RADIAL BEARING	ラジアルシクウケ	(2)
38		B2505-210-000	BRACKET, B	Xシク フラケット B	(1)
39		SM-6051602-TP	SCREW M5X0.8 L=16	ロツカクアナボルト M5X0.8 L=16	2
40		NM-6050001-SP	NUT M5	ロツカクナツト M5X0.8 1シュ	1
41		SM-4055001-SF	SCREW M5 L=50	ナネジ M5X0.8 L=50	1
42		SM-6051602-TP	SCREW M5X0.8 L=16	ロツカクアナボルト M5X0.8 L=16	2
43		SS-6121210-SP	SCREW 3/16-28 L=12	ヒラネジ 3/16-28 L=9	4
44		B1124-210-000	Y FIXED COVER	Yコティカバー	1
45		B1123-210-000	Y DRIVE COVER	Yイトウカバー	1
46		SS-1110840-SP	SCREW 11/64-40 L=8	サラネジ 11/64-40 L=8	2

9. X, Y STEPPING MOTOR COMPONENTS
X, Y ステッピングモーター関係



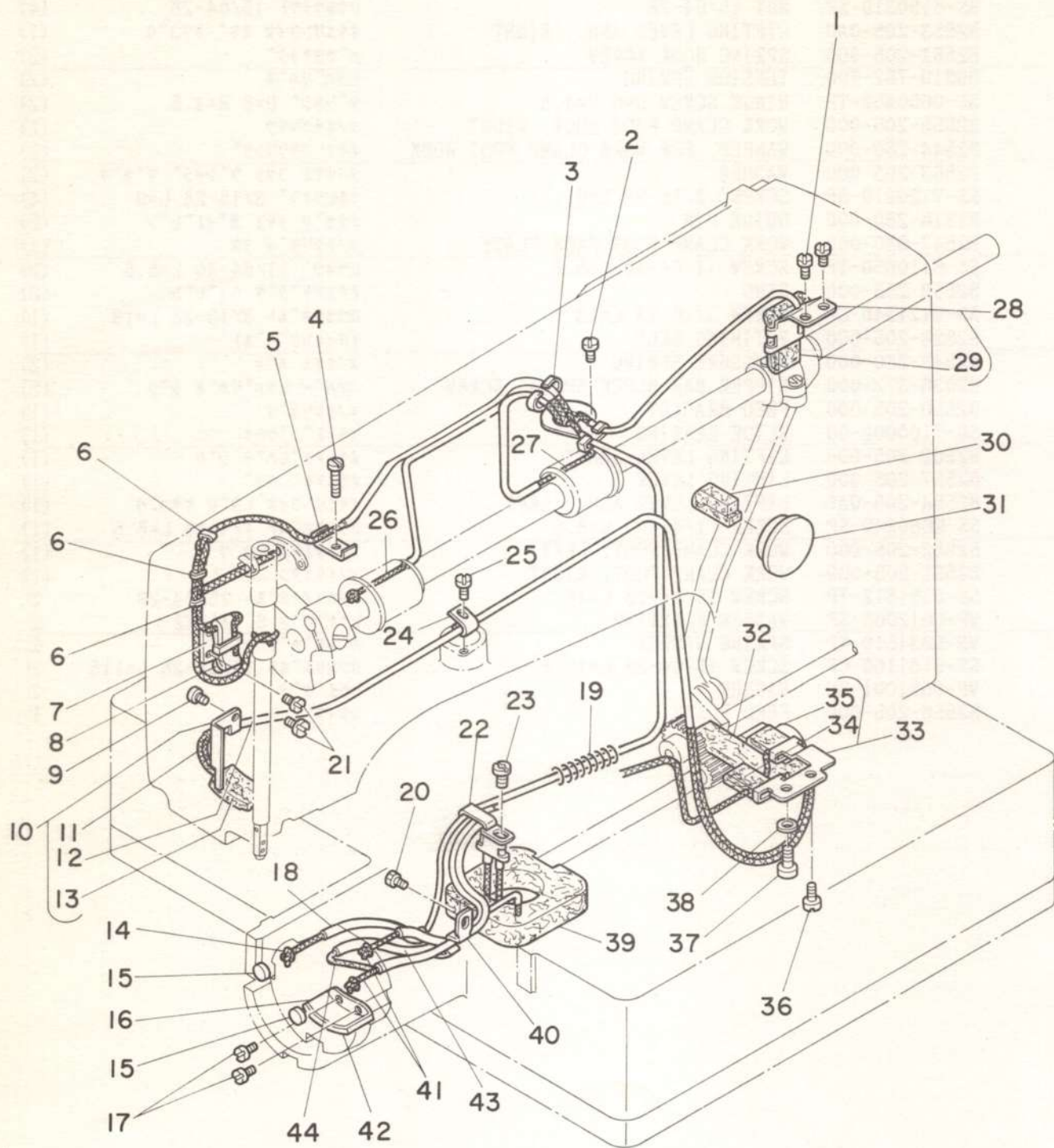
REF.NO.	NOTE	PART NO.	DESCRIPTION	ヒ シ メ イ	AMT.
1		B2529-205-0A0	X STEPPING MOTOR ASM.	Xオクリ ステツビ [○] ンク [○] モ-タクミ	1
2		B2516-205-000	COUPLING	カツプ [○] リンク [○]	(1)
3		SM-6040602-TP	SCREW	ロツカクアナホ [○] ルト	(2)
4		B2529-205-0B0	X STEPPING MOTOR ASM., B	Xオクリ ステツビ [○] ンク [○] モ-タB クミ	(1)
5		B2529-205-000	STEPPING MOTOR	オクリステツビ [○] ンク [○] モ-タ	(1)
6		HK-0039400-10	PIN-SHAPE TERMINAL, FEMALE	ビ [○] ンター-ミナル メス	(6)
7		D8621-761-C0B	6P RECEPTACLE (BLUE)	6P レセプ [○] タクル (アオ)	(1)
8		E8760-452-M00	TUBE	スミチューブ [○]	(0.3)
9		SS-6111210-SP	SCREW 11/64-40 L=12	ヒラネジ [○] 11/64-40 L=12	4
10		WP-0501016-SD	WASHER 5X10.5X1	ヒラサ [○] カ [○] ネ 5X10.5X1	4
11		B2517-205-0A0	Y MOTOR BASE ASM.	Yモ-ター タ [○] イ クミ	1
12		B2523-210-000	Y DRIVE SHAFT	Yクト [○] ウジ [○] ク	(1)
13		SS-7110910-SP	SCREW	マルヒラネジ [○] 11/64-40 L=8.5	(2)
14		B2530-210-000	ADJUSTING PLATE	Yジ [○] クフ [○] ラケツト チョ-セツタ [○] イ	(1)
15		NS-6110420-SP	NUT 11/64-40	ロツカクナツト 11/64-40	(1)
16		SS-9111510-SP	SCREW 11/64-40 L=15	ロツカクホ [○] ルト 11/64-40 L=15	(1)
17		B2517-205-000	Y MOTOR BASE	Yモ-タ タ [○] イ	(1)
18		B1816-280-000	GUIDE PIN	ナカガ [○] マ オサ [○] イ カ [○] イト [○] ビ [○] ン	(2)
19		B1513-210-000	SPACER	ヌノオサ [○] イ マク [○] ネツト スパ [○] -サ	(1)
20		SM-6040602-TP	SCREW M4 L=6	ロツカクアナホ [○] ルト M4X0.7 L=6	(2)
21		B2528-205-000	Y TIMING BELT	Yタイミンク [○] ハ [○] ルト	(1)
22		SB-1080005-00	RADIAL BEARING	ラジ [○] アルシ [○] クウケ	(2)
23		SM-8040802-TP	SCREW M4X8	トメネジ [○] M4X0.7 L=8	(2)
24		B2514-210-000	SPROCKET WHEEL	ジ [○] ユウト [○] ウ スプ [○] ロケツト	(1)
25		SM-8040602-TP	SCREW M4X0.7 L=6	トメネジ [○]	(1)
26		SM-8040802-TP	SCREW M4X8	トメネジ [○] M4X0.7 L=8	(1)
27		SB-1080005-00	RADIAL BEARING	ラジ [○] アルシ [○] クウケ	(2)
28		B2518-210-000	BRACKET	Yジ [○] ク フ [○] ラケツト	(1)
29		B2516-205-000	COUPLING	カツプ [○] リンク [○]	(1)
30		SM-6040602-TP	SCREW	ロツカクアナホ [○] ルト	(2)
31		WP-0550800-SP	WASHER 5.5X10X0.8	ヒラサ [○] カ [○] ネ 5.5X10X0.8	(2)
32		RE-0600000-K0	E-RING	Eカ [○] タメ [○] ワ 6	(2)
33		SM-6054002-TN	SCREW M5X0.8 L=40	ロツカクアナホ [○] ルト M5X0.8 L=40	(2)
34		B2533-210-000	Y BRACKET SHAFT	Yフ [○] ラケツトシ [○] ク	(1)
35		RE-0600000-K0	E-RING	Eカ [○] タメ [○] ワ 6	(2)
36		SS-7121610-SP	SCREW 3/16-28 L=15.5	マルヒラネジ [○] 3/16-28 L=15.5	6
37		SS-7110910-TP	SCREW 11/64-40 L= 8.5	マルヒラネジ [○] 11/64-40 L=8.5	1
38		SS-7111810-TP	SCREW 11/64-40 L=18	マルヒラネジ [○] 11/64-40 L=18	1
39		B2526-210-000	Y BELT RECEIVER	Yハ [○] ルトオサ [○] イ	1
40		B2536-210-000	Y BELT BASE	Yハ [○] ルトタ [○] イ	1
41		B2529-205-0AB	Y STEPPING MOTOR ASM.	Yオクリ ステツビ [○] ンク [○] モ-タクミ	1
42		B2529-205-0BB	Y STEPPING MOTOR ASM., B	Yオクリ ステツビ [○] ンク [○] モ-タB クミ	(1)
43		HK-0039400-10	PIN-SHAPE TERMINAL, FEMALE	ビ [○] ンター-ミナル メス	(6)
44		HK-0186200-60	6-POLE CONNECTOR	リセプ [○] タクル 6P (シロ)	(1)
45		E8760-452-M00	TUBE	スミチューブ [○]	(0.3)
46		B2529-205-000	STEPPING MOTOR	オクリステツビ [○] ンク [○] モ-タ	(1)
47		B2516-205-000	COUPLING	カツプ [○] リンク [○]	(1)
48		SM-6040602-TP	SCREW	ロツカクナホ [○] ルト	(2)
49		B2510-205-000	X GUIDE SHAFT	Xカ [○] イト [○] ジ [○] ク	1
50		SS-8110422-TP	SCREW 11/64-40 L=4	トメネジ [○] 11/64-40 L=4	2
51		B2511-205-000	X GUIDE SHAFT BRACKET	Xカ [○] イト [○] ジ [○] ク ササ [○] イ	1
52		B2525-205-000	Y REMOVAL BRACKET	Yイト [○] ウジ [○] クイタ	1
53		B2526-205-000	BUSHING, FRONT	Yイト [○] ウジ [○] ク マイメタル	1
54		SB-7100002-00	SLIDE BEARING	スライ [○] ト [○] ジ [○] クウケ	1
55		B2524-205-000	Y REMOVAL SHAFT	Yイト [○] ウジ [○] ク	1
56		B2530-205-000	COLLAR	Yイト [○] ウジ [○] クマイメタルフタ	1
57		SS-9150910-SP	SCREW	ロツカクホ [○] ルト	2
58		NS-6150310-SP	NUT 15/64-28	ロツカクナツト 15/64-28	1
59		SS-7121410-SP	SCREW 3/16-28 L=14	マルヒラネジ [○] 3/16-28 L=14	3
60		WP-0501016-SD	WASHER 5X10.5X1	ヒラサ [○] カ [○] ネ 5X10.5X1	3

10. FEED MICHANISM COMPONENTS
送り台関係



REF.NO.	NOTE	PART NO.	DESCRIPTION	ヒ	ン	メ	イ	AMT.
1		B2550-205-0A0	FEED BRACKET ASM.	ヌノオクリ	タ	イ	クミ	1
2		NS-6150310-SP	NUT 15/64-28	ロツカクナツト	15/64-28			(4)
3		B2553-205-0A0	LIFTING LEVER ASM., RIGHT	オサエリンクイタ	ミキ	ケツコウ		(1)
4		B2561-205-000	SPRING HOOK SCREW	ハネ	カケネジ			(2)
5		D9319-762-T00	TENSION SPRING	ヒツハ	リハネ			(2)
6		SD-0600452-TP	HINGE SCREW D=6 H=4.5	タ	ンネジ	D=6 H=4.5		(2)
7		B2555-205-000	WORK CLAMP FOOT HOOK, RIGHT	ヌノオサエフツク				(2)
8		B2544-280-000	WASHER, FOR WORK CLAMP FOOT HOOK	オサエ	フツクリンク			(2)
9		B2563-205-000	WASHER	ヌノオサエ	フツク	タ	ンネジ	(2)
10		SS-7120910-SP	SCREW 3/16-28 L=9	マルヒラネジ	3/16-28 L=9			(4)
11		B1816-280-000	GUIDE PIN	ナカマ	オサエ	カ	イト	(2)
12		B2547-980-000	WORK CLAMP FOOT FACE PLATE	ヌノオクリ	タ	イ	フタ	(1)
13		SS-6110650-TP	SCREW 11/64-40 L=5.5	ヒラネジ	11/64-40 L=5.5			(2)
14		B2559-205-000	STUD	オサエ	アケ	シク	ウチ	(2)
15		SS-9121340-CP	SCREW 3/16-28 L=13	ロツカク	ホルト	3/16-28 L=13		(1)
16		B2528-205-000	Y TIMING BELT	Yタイ	ミンク	ハ	ルト	(1)
17		B2545-280-000	PRESSURE SPRING	ヌノオサエ	ハ	ネ		(2)
18		B2036-372-000	NIPPER BAR BLOCK SPRING SCREW	ニツハ	ー	ヒツハ	リハネ	(2)
19		B2550-205-000	FEED BRACKET	ヌノオクリ	タ	イ		(1)
20		SB-7100002-00	SLIDE BEARING	スライド	シク	ウケ		(1)
21		B2562-205-000	LIFTING LEVER SHAFT	オサエ	アケ	レハ	ー	(1)
22		B2557-205-000	LIFTING LEVER	オサエ	アケ	ウチ		(1)
23		B2554-205-0A0	LIFTING LEVER ASM., LEFT	オサエ	リンクイタ	ヒタ	リ	(1)
24		SS-9660940-SP	SCREW 1/4-40 L=8.5	ロツカク	ホルト	1/4-40 L=8.5		(1)
25		B2552-205-000	WORK CLAMP FOOT, LEFT	ヌノオサエ	アシ	ヒタ	リ	(1)
26		B2551-205-000	WORK CLAMP FOOT, RIGHT	ヌノオサエ	アシ	ミキ		(1)
27		SS-6151812-TP	SCREW 15/64-28 L=18	ロツカク	アナ	ホルト	15/64-28	2
28		WP-0612066-SP	WASHER 6.1X11X2	ヒラサ	カ	ネ	6.1X11X2	2
29		WS-0631510-KP	SPRING WASHER	ハ	ネ	サ	カ	2
30		SS-9151160-CP	SCREW 15/64-28 L=10.5	ロツカク	ホルト	15/64-28 L=115		2
31		WP-0651001-SC	WASHER	ヒラサ	カ	ネ		2
32		B2556-205-000	FEED PLATE	シタイ				1

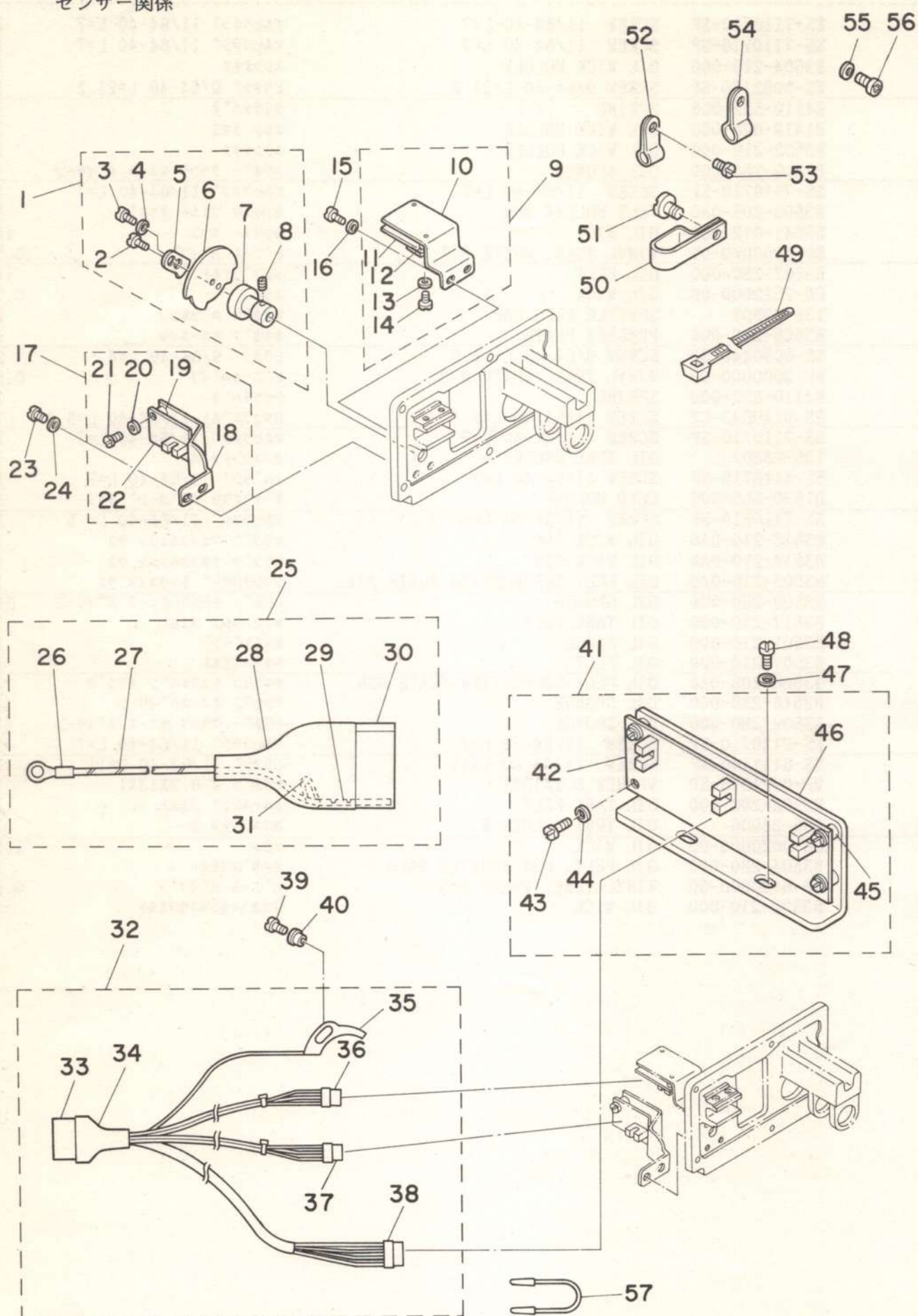
11. LUBRICATION COMPONENTS 給油関係



REF.NO.	NOTE	PART NO.	DESCRIPTION	ヒンメイ	AMT.
1		SS-7110710-SP	SCREW 11/64-40 L=7	マルヒラネジ 11/64-40 L=7	2
2		SS-7110710-SP	SCREW 11/64-40 L=7	マルヒラネジ 11/64-40 L=7	1
3		B3504-210-000	OIL WICK HOLDER	ユシンオサエ	1
4		SS-6092120-SP	SCREW 9/64-40 L=21.2	ヒラネジ 9/64-40 L=21.2	1
5		B4110-522-000	SPRING	クラツチハネ	1
6		B1419-026-000	OIL WICK HOLDER	ユシン オサエ	3
7		B3502-210-000	OIL WICK HOLDER	ユシンオサエ	1
8		B3509-280-000	OIL SPONGE	ハリホー クランク キューユ ハーイリオン	1
9		SS-7110710-SP	SCREW 11/64-40 L=7	マルヒラネジ 11/64-40 L=7	1
10		B3503-205-0A0	FELT HOLDER ASM.	カンリユウ フィルト ケツゴウ	1
11		B3541-012-000	OIL WICK	カンリユウ ユシン	(1)
12		BP-6000000-00	VINYL TUBE, WHITE D=6	ビニール ハーフ	(0.5)
13		B3507-280-000	OIL FELT	メンフ フィルト	(1)
14		CQ-2522000-00	OIL WICK	ユシン	0.9
15		135-29607	SHUTTLE RACE CAP	オオガマ ハツキン	2
16		B3505-280-000	PRESSER PLATE	オオガマ キューユイタ	1
17		SS-6090440-SP	SCREW 9/64-40 L= 4.0	ヒラネジ 9/64-40 L=4	2
18		BP-3000000-00	VINYL TUBE, WHITE D=3	ビニールハーフ	0.5
19		B4110-522-000	SPRING	クラツチハネ	1
20		SS-9110543-CP	SCREW 11/64-40 L=5.3	ロツカクホルト 11/64-40 L=5.3	1
21		SS-7110710-SP	SCREW 11/64-40 L=7	マルヒラネジ 11/64-40 L=7	2
22		135-28807	OIL TUBE HOLDER A	カマユシントメ A	1
23		SS-4110715-SP	SCREW 11/64-40 L=7	ナハネジ 11/64-40 L=7	1
24		D1630-555-B00	CORD HOLDER	キヤクオクリ マグユート オサエ	1
25		SS-7110510-SP	SCREW 11/64-40 L=5	マルヒラネジ 11/64-40 L= 5	1
26		B3513-210-0A0	OIL WICK ASM.	ウワシク マイメタルユシン クミ	1
27		B3514-210-0A0	OIL WICK ASM.	ウワシク ナカメタルユシン クミ	1
28		B3505-210-0A0	OIL FELT SUPPRORTING PLATE ASM.	クランクロツト キューユイタ クミ	1
29		B3509-280-000	OIL SPONGE	ハリホー クランク キューユ ハーイリオン	(1)
30		B3517-210-000	OIL TANK FELT	キューユタンク フィルト	1
31		B3501-210-000	OIL GAUGE	オイルゲージ	1
32		B3507-210-000	OIL FELT	キューユフィルト	1
33		B3506-205-0A0	OIL FELT SUPPORTING PLATE ASM.	オオブリコ キューユハシ ケツゴウ	1
34		B3518-280-000	OIL SPONGE	デンビン キューユハーイリオン	(1)
35		B3509-280-000	OIL SPONGE	ハリホー クランク キューユ ハーイリオン	(1)
36		SS-7110710-SP	SCREW 11/64-40 L=7	マルヒラネジ 11/64-40 L=7	1
37		SS-6111140-SP	SCREW 11/64-40 L=11	ヒラネジ 11/64-40 L=11	1
38		WP-0621016-SD	WASHER 6.2X13X1	ヒラサカネ 6.2X13X1	1
39		B3502-280-000	OIL TANK FELT	キューユタンク フィルト	1
40		135-28906	OIL TUBE HOLDER B	カマユシントメ B	1
41		CQ-2020000-00	OIL WICK	ユシン	1.5
42		B3504-280-000	OIL FELT, FOR SHUTTLE RACE	オオガマ フィルト	1
43		BP-5000000-00	VINYL TUBE, WHITE D=5	ビニール ハーフ	0.2
44		B3522-210-000	OIL WICK	オオガマカンリユウフィルト	1

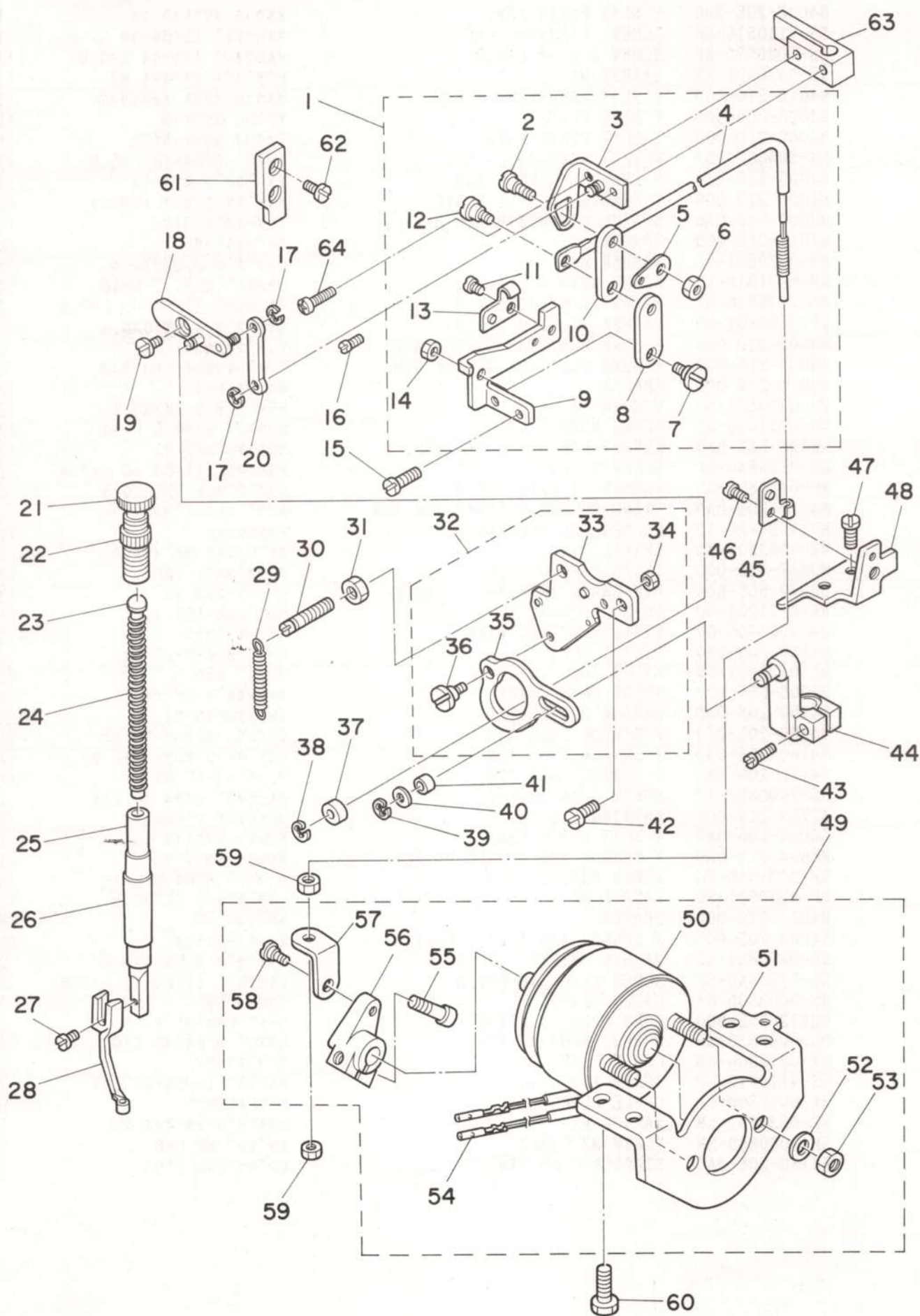
12. SENSOR COMPONENTS

センサー関係



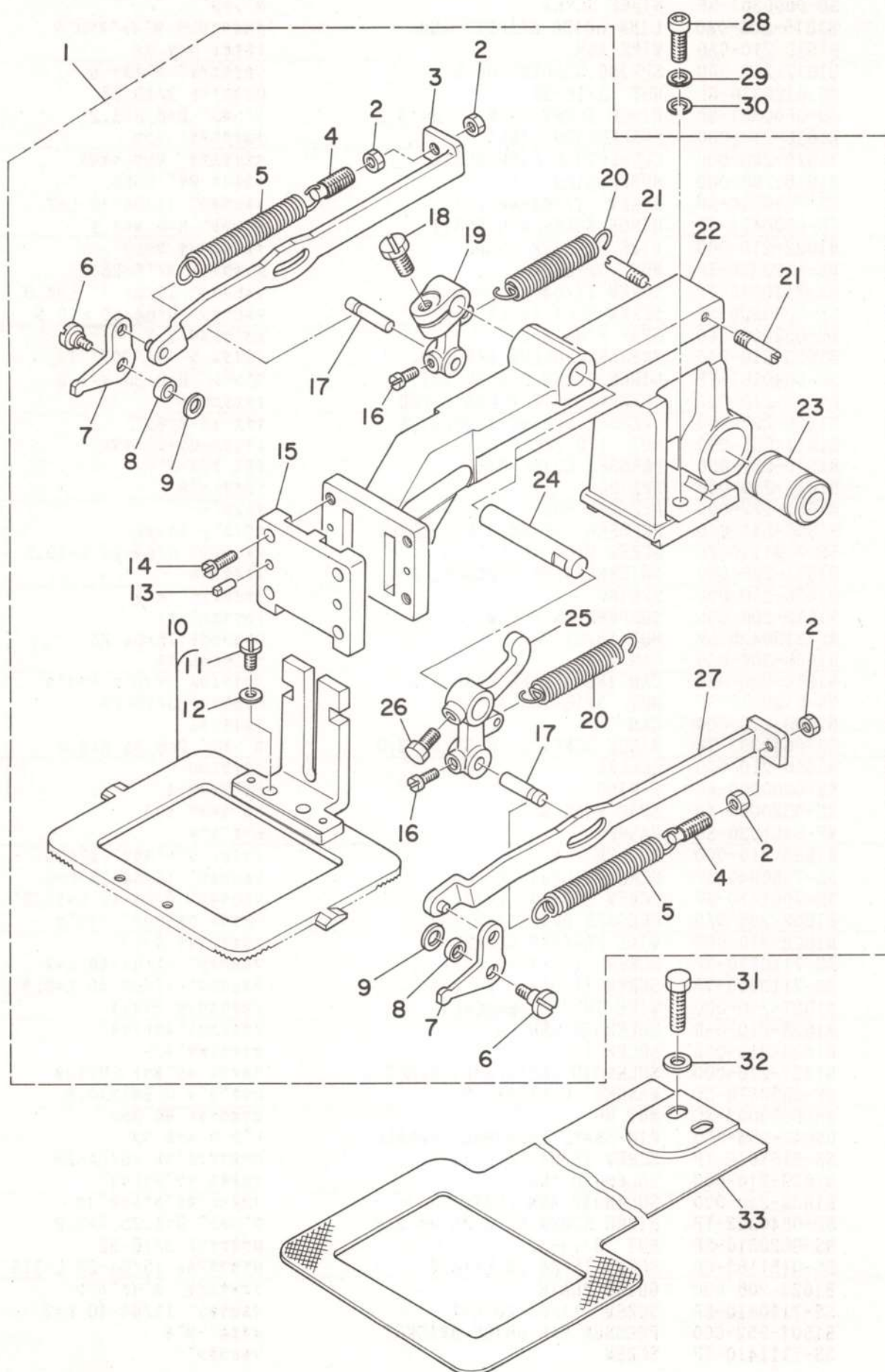
REF.NO.	NOTE	PART NO.	DESCRIPTION	ヒンメイ	AMT.
1		B4008-205-OA0	Y SLIT PLATE ASM.	Yホウコウ スリットイタ クミ	1
2		SS-7110510-SP	SCREW 11/64-40 L=5	マルヒラネジ 11/64-40 L= 5	(1)
3		SS-7080520-SP	SCREW 1/8-44 L=4.9	マルヒラネジ 1/8-44 L=4.9	(1)
4		WP-0330501-SB	WASHER M3	ヒラサカネ ミカキマル M3	(1)
5		B4010-210-000	Y SLIT ADJUSTING PLATE	Yホウコウ スリット チョウセツイタ	(1)
6		B4008-205-000	Y SLIT PLATE	Yホウコウ スリットイタ	(1)
7		B4009-210-000	Y SLIT PLATE BOSS	Yホウコウ スリットイタボス	(1)
8		SS-8090670-SP	SCREW 9/64-40 L= 5.5	トメネジ 9/64-40 L=5.5	(1)
9		B4006-210-OA0	Y REMOVAL SENSOR ASM.	Yイトウケン センサ クミ	1
10		B4006-210-000	Y REMOVAL SENSOR PLATE	Yイトウケン センサ トリツケイタ	(1)
11		M8607-510-OA0	SENSOR CIRCUIT BOARD ASM. 3	センサーキハ(3)クミ	(1)
12		B4011-210-000	SPACER	キハンスパサ	(2)
13		WP-0320501-SC	WASHER M3	ヒラサカネ 3.2X7X0.5	(2)
14		SM-6031010-SC	SCREW M3X0.5 L=10	ヒラコネジ M3X0.5 L=10	(2)
15		SS-7110840-SP	SCREW 11/64-40 L=7.8	マルヒラネジ 11/64-40 L=7.8	2
16		WP-0450801-SD	WASHER 4.5X10.0X0.8	ヒラサカネ 4.5X10X0.8	2
17		B4005-210-OA0	Y HOME POSITION SENSOR ASM.	Y ケンデンセンサー クミ	1
18		B4005-210-000	Y HOME POSITION SENSOR ASM.	Y ケンデンセンサー トリツケイタ	1
19		B4011-210-000	SPACER	キハンスパサ	(2)
20		WP-0320501-SC	WASHER M3	ヒラサカネ 3.2X7X0.5	(2)
21		SM-6031010-SC	SCREW M3X0.5 L=10	ヒラコネジ M3X0.5 L=10	(2)
22		M8606-510-OA0	SENSOR CIRCUIT BOARD ASM. 2	センサーキハ(2)クミ	(1)
23		SS-7110840-SP	SCREW 11/64-40 L=7.8	マルヒラネジ 11/64-40 L=7.8	2
24		WP-0450801-SD	WASHER 4.5X10.0X0.8	ヒラサカネ 4.5X10X0.8	2
25		B4170-205-OA0	FRAME SOLENOID CONNECTOR ASM.	トウブ ソレノイドコネクタ クミ	1
26		HP-1A54PEC-12	SOLDERLESS TERMINAL	アツチャクタンシ	(1)
27		HW-1003205-40	SPIRAL WIRE	ミトリ/キヨ スパイラル セン	(0.2)
28		M9637-110-000	12-POLE PLUG COVER	プラクカハ 12P	(1)
29		D6042-555-B00	PIN-SHAPE TERMINAL, FEMALE	ピン ターミナル メス	(3)
30		HK-0174201-50	15-POLE CONNECTOR	リセブタク 15P (シロ)	(1)
31		HW-1004706-60	VINYL ELECTRIC WIRE	ビニールデンセン	(0.1)
32		B4130-205-OA0	SENSOR CORD ASM.	トウブ センサーコード クミ	1
33		HK-0126001-50	NYLON PLUG 15P	プラク 15P	(1)
34		D6006-555-D00	NYLON PLUG COVER	ナイロンカハ 6P アオ	(1)
35		B4150-205-OA0	SENSOR PLATE ASM.	イトキリケンチイタ クミ	1
36		B4160-205-OA0	Y SENSOR CORD ASM.	Yケンデン センサーコード クミ	(1)
37		B4140-205-OA0	Y SENSOR CORD ASM.	Yイトウケン センサーコード クミ	(1)
38		B4135-205-OA0	X SENSOR CORD ASM.	Xセンサー コード クミ	(1)
39		SS-7090850-SP	SCREW 9/64-40 L=8	マルヒラネジ 9/64-40 L=8	1
40		B2703-210-000	BUSHING	イトキリケンチ プッシュ	1
41		B4004-205-OA0	Y SLIT PLATE ASM.	Xセンサー トリツケイタ クミ	1
42		M8604-511-OA0	X SENSOR INSTALLING PLATE	Xセンサー キハ クミ	(1)
43		SM-6031010-SC	SCREW M3X0.5 L=10	ヒラコネジ M3X0.5 L=10	(6)
44		WP-0320501-SC	WASHER M3	ヒラサカネ 3.2X7X0.5	(6)
45		B4011-210-000	SPACER	キハンスパサ	(6)
46		B4004-205-000	X SENSOR INSTALLING PLATE	Xセンサ トリツケイタ	(1)
47		WP-0450801-SD	WASHER 4.5X10.0X0.8	ヒラサカネ 4.5X10X0.8	2
48		SS-7110840-SP	SCREW 11/64-40 L=7.8	マルヒラネジ 11/64-40 L=7.8	2
49		HX-0006500-OA	CABLE CLIP	ソクセンハント	1
50		D2112-555-B00	CORD HOLDER, LARGE	コード トメカナク A	1
51		SS-6090630-SP	SCREW 9/64-40 L=6	ヒラネジ 9/64-40 L=6	1
52		HX-0012300-OB	CABLE CLIP	ケーブルクリップ	5
53		SS-4110715-SP	SCREW 11/64-40 L=7	ナヘネジ 11/64-40 L=7	4
54		HX-0012300-OA	CABLE CLIP	ケーブルクリップ	2
55		WP-0330501-SB	WASHER M3	ヒラサカネ ミカキマル M3	1
56		SM-4030855-SN	SCREW M3 L=8.0	ナヘネジ M3 L=8	1
57		B4180-205-OA0	STOPPER CORD ASM.	ヒジヨウデイスコード クミ	1

13. AMS-206B EXCLUSIVE PARTS (PRESSER MECHANIM COMPONENTS)
AMS-206B 専用部品 (中押え関係)



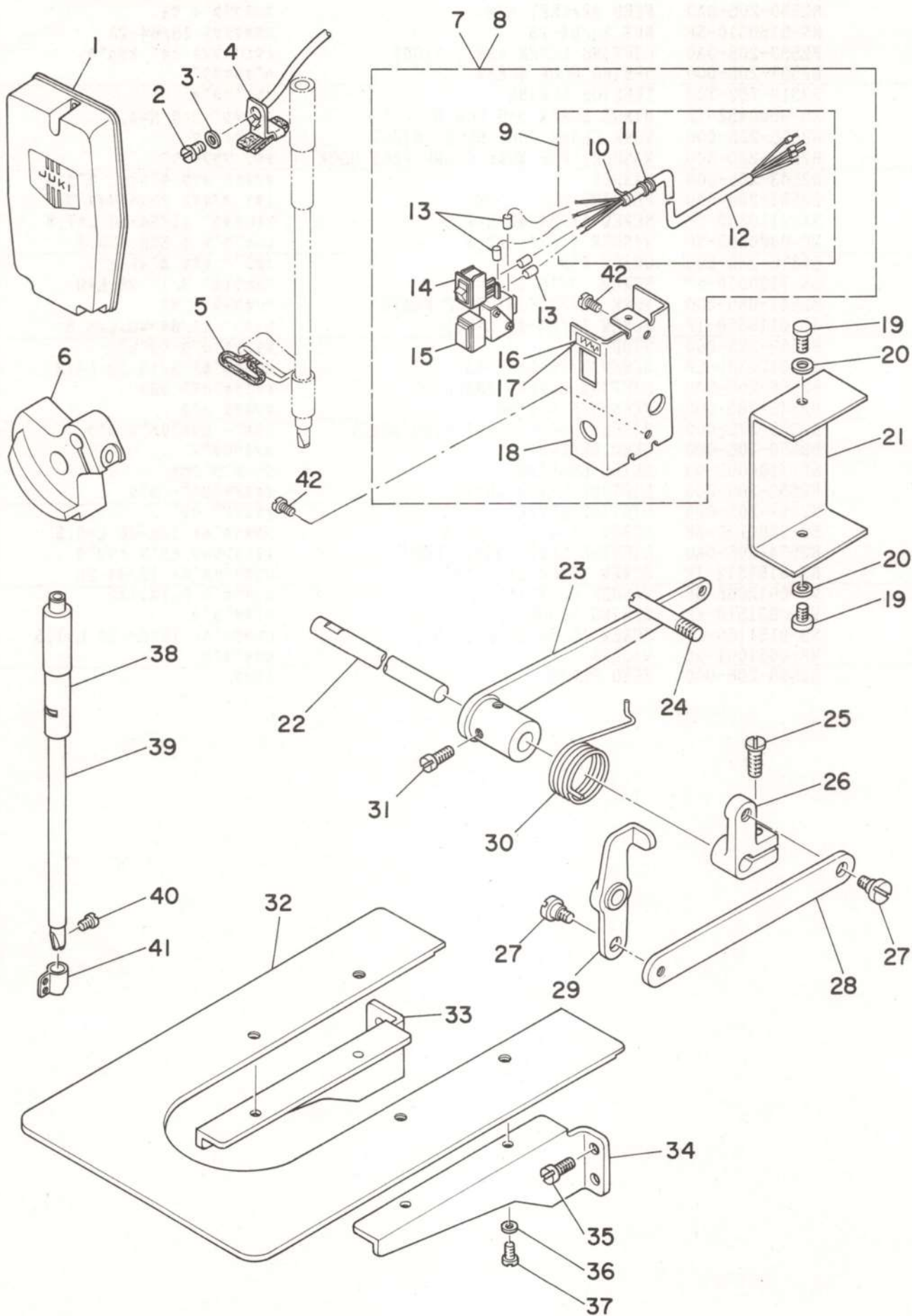
REF.NO.	NOTE	PART NO.	DESCRIPTION	ヒンメイ	AMT.
1		B1615-206-0B0	SUSPENSION LINK ASM.	ナカオサエアケ ^レ リンク クミ	1
2		SD-0600381-SP	HINGE SCREW	タ ^ン ネシ ^ン	(1)
3		B1615-206-0A0	LINK GUIDE BRACKET ASM.	ナカオサエリンク カ ^イ ト ^ク ケツコ ^ウ	(1)
4		B1619-210-0A0	WIRE ASM.	ナカオサエ ワイヤ クミ	(1)
5		B1617-210-000	SPRING SUSPENSION B	ナカオサエアケ ^レ ハ ^ネ ネカケ B	(1)
6		NS-6120310-SP	NUT 3/16-28	ロツカクナツト 3/16-28	(1)
7		SD-0600321-SP	HINGE SCREW D= 6 H= 3.2	タ ^ン ネシ ^ン D=6 H=3.2	(1)
8		B1616-210-000	SUSPENSION LINK	ナカオサエアケ ^レ リンク	(1)
9		B1618-206-000	CONNECTING LINK PLATE	ナカオサエアケ ^レ リンク ウケイタ	(1)
10		B1616-206-000	SUSPENSION LINK	ナカオサエ アケ ^レ リンクB	(1)
11		SS-7110710-SP	SCREW 11/64-40 L=7	マルヒラネシ ^ン 11/64-40 L=7	(1)
12		SD-0600411-TP	HINGE SCREW H=6 W=4.1	タ ^ン ネシ ^ン H=6 W=4.1	(1)
13		B1622-210-000	WIRE PRESSER CLAMP	ナカオサエワイヤ クランプ ^ロ	(1)
14		NS-6120310-SP	NUT 3/16-28	ロツカクナツト 3/16-28	(1)
15		SS-7110910-TP	SCREW 11/64-40 L= 8.5	マルヒラネシ ^ン 11/64-40 L=8.5	2
16		SS-7090920-SP	SCREW 9/64-40 L= 8.5	マルヒラネシ ^ン 9/64-40 L=8.5	1
17		RE-0320000-K0	SNAP RING 3.2	Eカ ^タ メワ 3.2	2
18		B1603-210-0A0	PRESSER FOLLOW ARM ASM.	ナカオサエ シ ^ユ ウト ^ク ウウデ ^ク クミ	1
19		SD-0640191-TP	HINGE SCREW H=6.35 W=1.9	タ ^ン ネシ ^ン H=6.35 W=1.9	1
20		B1607-210-000	INTERMEDIATE PRESSER ROD	ナカオサエロツト ^ク	1
21		B1509-227-000	PRESSER SPRING REGULATOR	オサエ チョーセツネシ ^ン	1
22		B1511-555-000	NUT 1/2-28	オサエチョーセツネシ ^ン ナツト	1
23		B1510-227-000	PRESSER GUIDE BAR	オサエ アンナイホ ^ー	1
24		B1611-210-000	SPRING	ナカオサエハ ^ネ	1
25		B1501-127-000	PRESSER BAR	オサエホ ^ー	1
26		B1502-541-000	PRESSER BAR BUSHING, LOWER	オサエホ ^ー シタメタル	1
27		SS-7091110-SP	SCREW 9/64-40 L=10.5	マルヒラネシ ^ン 9/64-40 L=10.5	1
28		B1601-206-000	INTERMEDIATE PRESSER. A	ナカオサエ A	1
29		B1626-210-000	SPRING	ナカオサエアケ ^レ ハ ^ネ	1
30		B1612-206-000	SUSPENSION SCREW	ナカオサエハ ^ネ ネカケ	1
31		NS-6150430-SP	NUT 15/64-28	ロツカクナツト 15/64-28	1
32		B1609-206-0A0	CAM ASM.	ナカオサエカム クミ	1
33		B1610-206-0A0	CAM INSTALLING BASE ASM.	ナカオサエカム コテイハ ^ン ケツコ ^ウ	(1)
34		NS-6120310-SP	NUT 3/16-28	ロツカクナツト 3/16-28	(1)
35		B1609-210-000	CAM	ナカオサエカム	(1)
36		SD-0640391-TP	HINGE SCREW D= 6.35 H= 3.9	タ ^ン ネシ ^ン D=6.35 H=3.9	(1)
37		B1606-210-000	ROLLER	ナカオサエコロ	1
38		RE-0400000-K0	E-RING	Eカ ^タ メワ 4	1
39		RE-0320000-K0	SNAP RING 3.2	Eカ ^タ メワ 3.2	1
40		WP-0451026-SH	WASHER	ヒラサ ^カ ネ	1
41		B1633-210-000	ROLLER	ナカオサエ ク ^ト ウウデ ^ク シ ^ク コロ	1
42		SS-7150940-SP	SCREW 15/64-28 L=9	マルヒラネシ ^ン 15/64-28 L=9	1
43		SS-7091410-SP	SCREW 9/64-40 L=13.5	マルヒラネシ ^ン 9/64-40 L=13.5	1
44		B1602-206-0A0	PRESSER DRIVE ARM ASM.	ナカオサエ ク ^ト ウウデ ^ク ケツコ ^ウ	1
45		B1622-210-000	WIRE PRESSER CLAMP	ナカオサエワイヤ クランプ ^ロ	1
46		SS-7110710-SP	SCREW 11/64-40 L=7	マルヒラネシ ^ン 11/64-40 L=7	1
47		SS-7110910-TP	SCREW 11/64-40 L= 8.5	マルヒラネシ ^ン 11/64-40 L=8.5	2
48		B1627-210-000	WIRE SUPPORT BRACKET	ナカオサエワイヤ コテイイタ	1
49		B1628-210-0AB	SOLENOID ASM. A	ナカオサエマク ^ネ ネット (クミ)	1
50		B1628-210-00B	SOLENOID	ナカオサエマク ^ネ ネット	(1)
51		B1631-210-000	SOLENOID INSTALLING BRACKET	ナカオサエ マク ^ネ ネット トリツケイタ	(1)
52		WP-0650876-SD	WASHER 6.5X13X0.8	ヒラサ ^カ ネ 6.5X13X0.8	(2)
53		NM-6060003-SC	NUT M6	ロツカクナツト M6 3シュ	(2)
54		D6042-555-B00	PIN-SHAPE TERMINAL, FEMALE	ピン ターミナル メス	(2)
55		SS-6151812-TP	SCREW 15/64-28 L=18	ロツカクアナホ ^{ルト} 15/64-28	(1)
56		B1629-210-000	SOLENOID ARM	ナカオサエ マク ^ネ ネットウデ ^ク	(1)
57		B1630-210-000	SOLENOID ARM PLATE	ナカオサエ マク ^ネ ネットウデ ^ク イタ	(1)
58		SD-0640323-TP	HINGE SCREW D= 6.35 H= 3.2	タ ^ン ネシ ^ン D=6.35 H=3.2	(1)
59		NS-6620310-SP	NUT 3/16-32	ロツカクナツト 3/16-32	2
60		SS-9151160-CP	SCREW 15/64-28 L=10.5	ロツカクホ ^{ルト} 15/64-28 L=115	4
61		B1625-206-000	GUIDE PLATE	ナカオサエアケ ^レ カ ^イ ト ^ク ハ ^ン	1
62		SS-7110710-SP	SCREW 11/64-40 L=7	マルヒラネシ ^ン 11/64-40 L=7	2
63		B1507-552-000	PRESSER BAR GUIDE BRACKET	オサエホ ^ー タ ^キ	1
64		SS-7111410-TP	SCREW	マルヒラネシ ^ン	1

14. AMS-206B EXCLUSIVE PARTS (FEED MECHANISM COMPONENTS)
AMS-206B 専用部品 (送り台関係)



REF.NO.	NOTE	PART NO.	DESCRIPTION	ヒンメイ	AMT.
1		B2550-206-OAO	FEED BRACKET ASM.	ヌノオクリタ ^イ クミ	1
2		NS-6150310-SP	NUT 15/64-28	ロツカクナツト 15/64-28	(4)
3		B2553-205-OAO	LIFTING LEVER ASM., RIGHT	オサエリンクイタ ミキ ^キ ケツコ ^ウ	(1)
4		B2561-205-000	SPRING HOOK SCREW	ハ ^ネ ネカケネジ ^キ	(2)
5		D9319-762-T00	TENSION SPRING	ヒツハ ^リ ハ ^ネ	(2)
6		SD-0600452-TP	HINGE SCREW D=6 H=4.5	タ ^ン ネジ ^キ D=6 H=4.5	(2)
7		B2555-205-000	WORK CLAMP FOOT HOOK, RIGHT	ヌノオサエフツク	(2)
8		B2544-280-000	WASHER, FOR WORK CLAMP FOOT HOOK	オサエ フツクリンク ^キ	(2)
9		B2563-205-000	WASHER	ヌノオサエ フツク タ ^ン ネジ ^キ サ ^キ カ ^ネ	(2)
10		B2551-206-OAO	FEEDING FRAME ASM.	1タイ ヌノオサエ アシスハ ^リ イタ クミ	(1)
11		SS-7110840-SP	SCREW 11/64-40 L=7.8	マルヒラネジ ^キ 11/64-40 L=7.8	(2)
12		WP-0480856-SP	WASHER 4.8X8.4X0.8	ヒラサ ^キ カ ^ネ 4.8X8.4X0.8	(2)
13		B1816-280-000	GUIDE PIN	ナカカ ^マ オサエ カ ^イ ト ^ビ ン	(2)
14		SS-7120910-SP	SCREW 3/16-28 L=9	マルヒラネジ ^キ 3/16-28 L=9	(4)
15		B2547-980-000	WORK CLAMP FOOT FACE PLATE	ヌノオクリタ ^イ フタ	(1)
16		SS-6110650-TP	SCREW 11/64-40 L=5.5	ヒラネジ ^キ 11/64-40 L=5.5	(2)
17		B2559-205-000	STUD	オサエアケ ^キ ジ ^ク ウデ ^ビ ン	(2)
18		SS-9121340-CP	SCREW 3/16-28 L=13	ロツカクホルト 3/16-28 L=13	(1)
19		B2558-205-000	LIFTING LEVER, SMALL	オサエアケ ^キ ウデ ^キ シヨウ	(1)
20		B2545-280-000	PRESSURE SPRING	ヌノオサエ ハ ^ネ	(2)
21		B2036-372-000	NIPPER BAR BLOCK SPRING SCREW	ニツハ ^リ ヒツハ ^リ ハ ^ネ ジ ^ク	(2)
22		B2550-205-000	FEED BRACKET	ヌノオクリタ ^イ	(1)
23		SB-7100002-00	SLIDE BEARING	スライト ^キ ジ ^ク ウケ	(1)
24		B2562-205-000	LIFTING LEVER SHAFT	オサエアケ ^キ レハ ^キ ジ ^ク	(1)
25		B2557-205-000	LIFTING LEVER	オサエアケ ^キ ウデ ^キ	(1)
26		SS-9660940-SP	SCREW 1/4-40 L=8.5	ロツカクホルト 1/4-40 L=8.5	(1)
27		B2554-205-OAO	LIFTING LEVER ASM., LEFT	オサエリンクイタ ヒタ ^リ ケツコ ^ウ	(1)
28		SS-6151812-TP	SCREW 15/64-28 L=18	ロツカクアナホルト 15/64-28	2
29		WP-0612066-SP	WASHER 6.1X11X2	ヒラサ ^キ カ ^ネ 6.1X11X2	2
30		WS-0631510-KP	SPRING WASHER	ハ ^ネ ネサ ^キ カ ^ネ	2
31		SS-9151160-CP	SCREW 15/64-28 L=10.5	ロツカクホルト 15/64-28 L=115	2
32		WP-0651001-SC	WASHER	ヒラサ ^キ カ ^ネ	2
33		B2556-206-000	FEED PLATE	シタイタ	1

15. AMS-206B EXCLUSIVE PARTS
AMS-206B 専用部品



REF.NO.	NOTE	PART NO.	DESCRIPTION	ヒ ン メ イ	AMT.
1		B1105-206-OA0	FACE PLATE	メンブ ^カ ハ ^ク ミ	1
2		SS-7090520-SP	SCREW 9/64-40 L= 4.5	マルヒラネジ ^{9/64-40 L=4.5}	1
3		WP-0371016-SD	WASHER 3.7X8X1	ヒラサ ^カ ネ 3.7X8X1	1
4		B3520-210-OA0	OIL FELT SUPPORTING PLATE ASM.	ナカオサエ キユウエイタ クミ	1
5		B3516-210-000	OIL WICK	メンブ ^ユ シ	1
6		B1206-210-000	COUNTERWEIGHT	ツリアイオモリ	1
7	#01	B4110-206-AA0	SWITCH BASE ASM. (FOR JAPANESE)	トウフ ^ス イツチトリツケタ ^イ (クミ)	1
8	#02	B4110-206-BA0	SWITCH ASM. (FOR 3 LANGUAGES)	トウフ ^ス イツチトリツケタ ^イ (クミ)	1
9		B4115-206-OA0	SWITCH CORD ASM.	トウフ ^ス イツチコ ^ト クミ	(1)
10		EA-9500B01-00	CABLE BAND	ソクセンハ ^{ント}	(1)
11		D6042-555-B00	PIN-SHAPE TERMINAL, FEMALE	ピ ^ン タ ^ー ミナル メス	(4)
12		E8760-452-H00	TUBE	スミチユーブ ^ス	(0.4)
13		E8760-452-F00	TUBE	スミチユーブ ^ス	(0.1)
14		HA-0005900-00	POWER SWITCH	デ ^ン ケ ^ン スイツチ	(1)
15		HA-0013500-00	PUSH-BUTTON SWITCH	オシホ ^タ ンスイツチ	(1)
16	#01	B1133-210-00A	OPERATION PANEL	トウフ ^ス イツチ メイハン (ワフ ^ン)	(1)
17	#02	B1133-210-00B	OPERATION PANEL	トウフ ^ス イツチ メイハン (ト ^ク フ ^ン)	(1)
18		B4110-210-000	FRAME SWITCH BASE	トウフ ^ス イツチ トリツケタ ^イ	(1)
19		SM-4040601-SC	SCREW M4X0.7 L=6	ナ ^ハ コネジ ^{M4X0.7 L=6}	2
20		WP-0430801-SC	WASHER M4	ヒラサ ^カ ネ ミ ^カ キマル M4	2
21		B1128-210-000	COVER	ト ^ー フ ^ス イツチ トリツケタ ^イ カハ ^ー	1
22		B1701-206-000	LOWERING SHAFT	オシサケ ^シ デン シ ^ク	1
23		B1703-206-OA0	LOWERING ARM ASM., A	オシサケ ^ウ デ ^A ケツコ ^ウ	1
24		B1709-206-000	STOPPER	オシサケ ^ウ デ ^ス トツハ ^〇	1
25		SS-6121610-TP	SCREW 3/16-28 L=15.5	ヒラネジ ^{3/16-28 L=15.5}	1
26		B1704-210-000	LOWERING ARM B	オシサケ ^ウ デ ^B	1
27		SD-0720332-SP	HINGE SCREW D= 7.24 H= 3.3	タ ^ン ネジ ^{D=7.24 H=3.3}	2
28		B1702-210-000	LOWERING ROD	オシサケ ^ロ ツト ^ス	1
29		B1705-210-OA0	PRESSER ARM ASM. C	オシサケ ^ウ デ ^C クミ	1
30		B1707-206-000	SPRING	オシアケ ^レ ハ ^ー ハ ^ネ	1
31		SS-6121010-SP	SCREW 3/16-28 L=10	ヒラネジ ^{3/16-28 L=10}	2
32		B1112-206-000	NEEDLE PLATE AUXILARY COVER	ハリイタホシ ^ヨ カハ ^ー	1
33		B1113-206-000	RIGHT COVER	ハリイタホシ ^ヨ カハ ^ー ササ ^エ ミ ^キ	1
34		B1120-206-000	LEFT COVER	ハリイタホシ ^ヨ カハ ^ー ササ ^エ ヒタ ^リ	1
35		SS-6120940-SP	SCREW 3/16-28 L=9	ヒラネジ ^{3/16-28 L=9}	4
36		WP-0450000-SD	WASHER 4.5X8X0.5	ヒラサ ^カ ネ 4.5X8X0.5	4
37		SS-6110610-TP	SCREW 11/64-40 L=6	ヒラネジ ^{11/64-40 L=6}	4
38		B1402-210-000	BUSHING, UPPER	ハリホ ^ウ メタル	1
39		B1401-210-000	NEEDLE BAR	ハリホ ^ウ	1
40		SS-7080510-TP	SCREW	マルヒラネジ ^ス	1
41		B1405-210-000	THREAD GUIDE A	ハリホ ^ウ イトアソナイ A	1
42		SS-7110710-SP	SCREW 11/64-40 L=7	マルヒラネジ ^ス 11/64-40 L=7	2

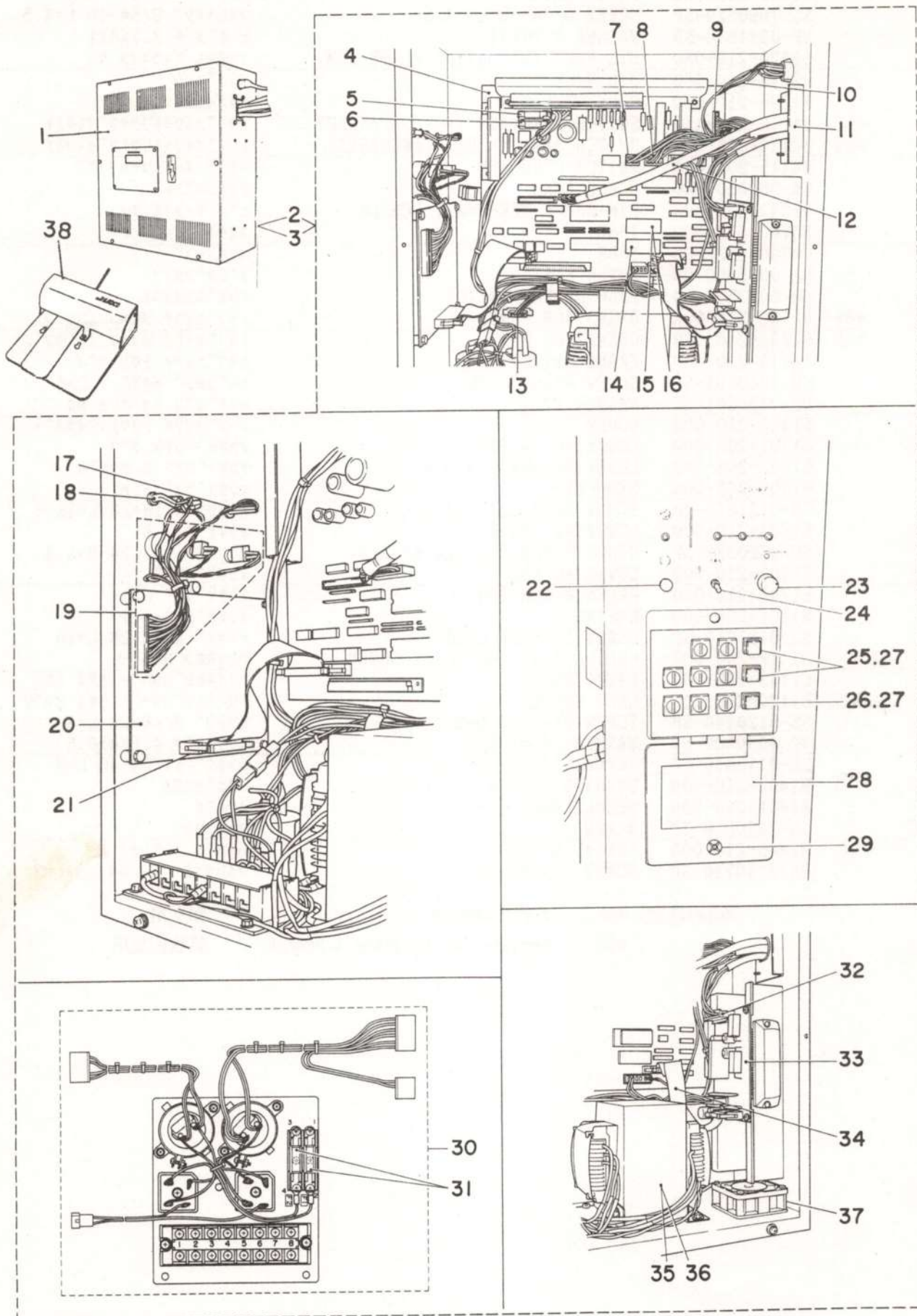
Note (注記) #01.....For Japanese

#02.....For English & German & French

和文用

英独仏文用

16. CONTROL BOX COMPONENTS
コントロールボックス関係



REF.NO.	NOTE	PART NO.	DESCRIPTION	ヒンメイ	AMT.
1		M1002-511-0A0	CONTROL BOX COVER ASM.	デモンソウホツクス フタクミ	1
2	#02	M8510-511-AA0	CONTROL BOX ASM.	セイキョハコ クミ	1
3	#03	M8510-511-BA0	CONTROL BOX ASM.	セイキョハコ クミ	1
4		M8601-511-AA0	MAIN CIRCUIT BOARD(B)ASM.	MAINキハソ Bクミ	(1)
5		E9672-452-000	FUSE 3A	ヒューズ 3A	(1)
6		E9611-601-000	FUSE 1A	ヒューズ 1A	(1)
7		M8528-511-0A0	SOLENOID CORD ASM.	ソレノイト チュウケイコト クミ	(1)
8		M8522-511-0A0	CLUTCH BRAKE CORD ASM.	クラッチ フレキコト クミ	(1)
9		M8529-511-0A0	SENSOR CORD ASM.	センサー チュウケイコト クミ	(1)
10		M8523-511-0A0	SYNCHRONIZER CORD ASM.	シンクロナイザ コト クミ	(1)
11		M1003-511-000	PLATE	メカクシ イタ	(1)
12		B8214-206-0A0	AIR SWITCH CORD ASM.	エアースイッチ チュウケイコト クミ	(1)
13		M8524-511-0A0	PEDAL SWITCH CORD ASM.	ペダル スイッチ コト クミ	(1)
14		HL-0087300-10	IC	IC	(1)
15	#01	HL-0061810-01	ROM	デタ ROM	(1)
16	#01	HL-0061810-05	IC	IC	(1)
17		M8554-511-0A0	LED ASM.,GREEN	LEDミトリクミ	(1)
18		M8555-511-0A0	LED ASM.,ORANGE	LEDタ イタ イクミ	(3)
19		M8550-511-0A0	SWITCH VOLUME ASM.	スイッチホリユム クミ	(1)
20		M8603-511-0A0	P.C BOARD ASM.	ソウサキハソ クミ	(1)
21		M8520-511-0A0	PANEL CORD ASM.	パネル シンゴコト クミ	(1)
22		HA-0024700-10	SWITCH BUTTON, GREEN	スイッチ ボタン ミトリ	(1)
23		HX-0014200-00	KNOB	ミセツ ツマミ	(1)
24		HA-0012300-10	COLOR CAP	カラキヤツフ	(1)
25		HA-0022700-2A	SWITCH CAP	スイッチ キヤツフ	(2)
26		HA-0022700-20	SWITCH CAP	スイッチ キヤツフ	(1)
27		HA-0022700-10	SWITCH BASE	スイッチ ハース	(3)
28		M3007-511-000	LABEL	キノウ セツメイ シール	(1)
29		M8808-301-000	NYLATCH	フタ トメ ナイ	(1)
30		M8519-511-0A0	POWER PLATE ASM.	デモンケンハソ クミ	(1)
31		HF-0014007-00	FUSE 7A	タイムラクヒューズ 7A	(2)
32		M8530-511-0A0	PULSE MOTOR CORD ASM.	パルス モータ チュウケイ コト クミ	(1)
33		M8602-511-0A0	P.C BOARD ASM.	PMDCキハソクミ	(1)
34		M8521-511-0A0	PMDC CORD ASM.	PMDCシンゴコト クミ	(1)
35	#02	M8532-511-AA0	POWER TRANSFORMER A ASM.	デモンケン トランスAクミ	(1)
36	#03	M8532-511-BA0	POWER TRANSFORMER B ASM.	デモンケン トランスBクミ	(1)
37		M8533-511-0A0	FAN ASM.	ファン クミ	(1)
38		GPK-570010B0	PEDAL SWITCH ASM.	ペダルスイッチ クミ	1

NOTE (注記) #01.....Selective part

#02.....For 100V to 200V

#03.....For 220V to 440V

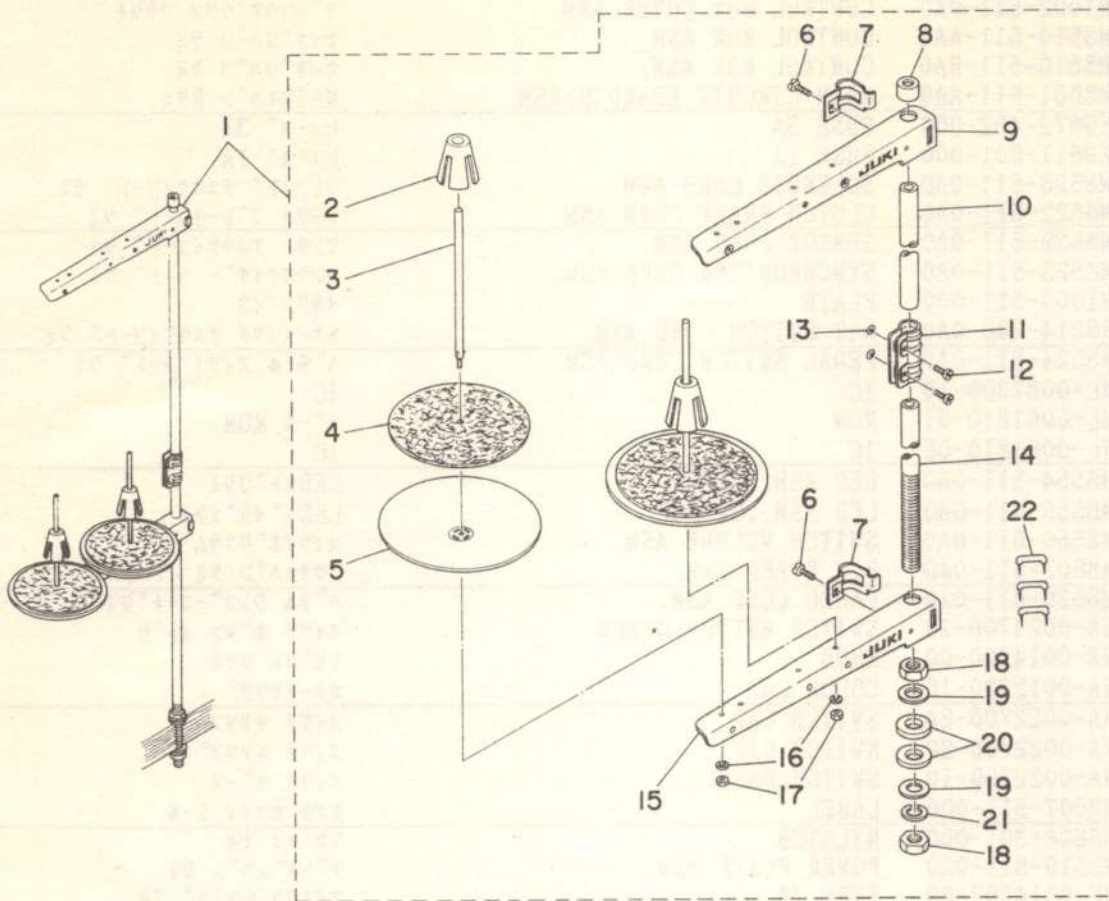
選択部品

100V ~ 200V 用

220V ~ 440V 用

17. THREAD STAND COMPONENTS

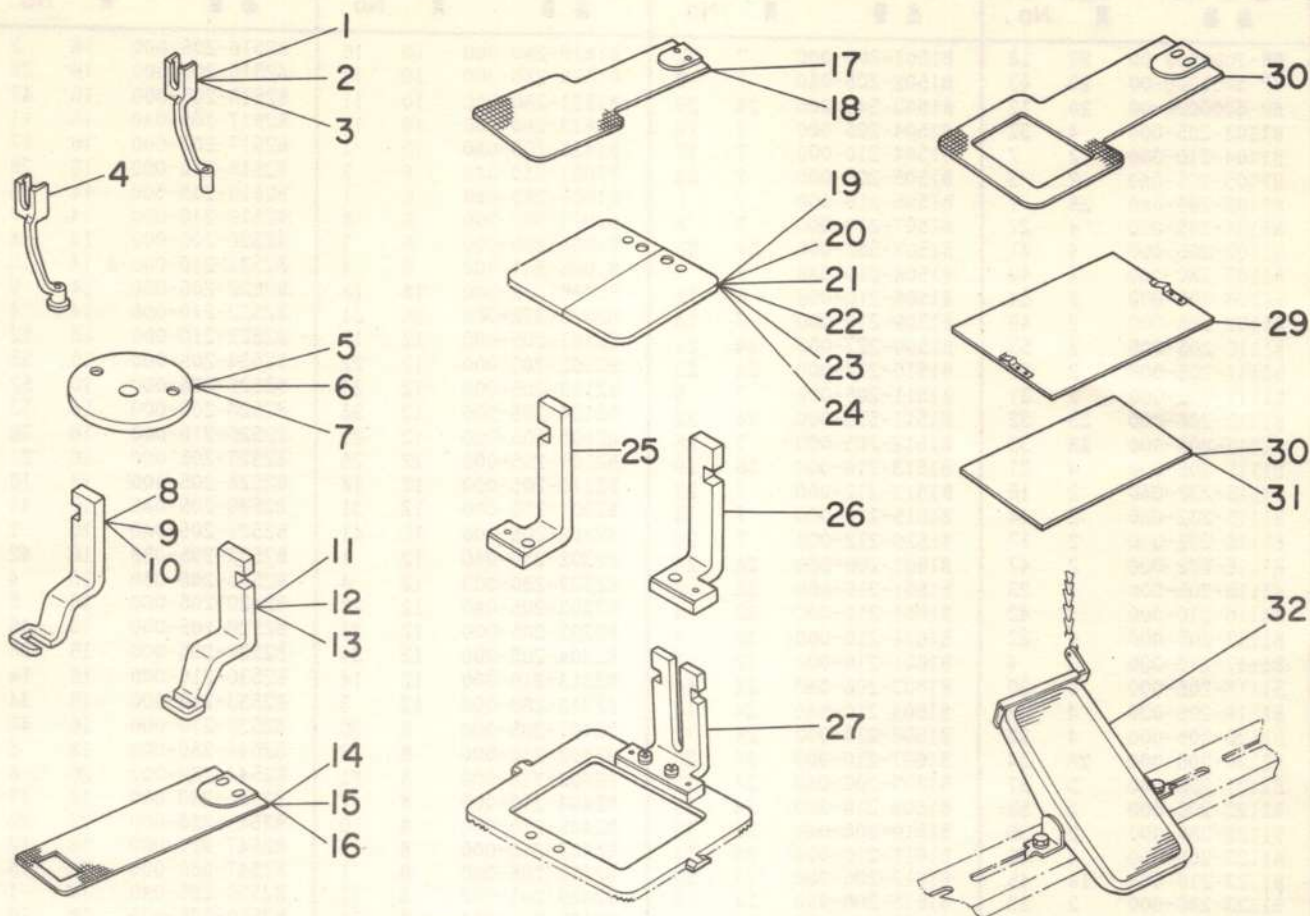
糸立装置関係



REF.NO.	NOTE	PART NO.	DESCRIPTION	ヒ	ン	メ	イ	AMT.
1		D3301-555-DAO	THREAD STAND ASM.	1				1
2		B3322-704-L00	SPOOL RETAINER	イ	ト	マ	キ	(2)
3		B3320-704-L00-A	SPOOL PIN	イ	ト	マ	キ	(2)
4		B3311-012-000	SPOOL REST CUSHION	イ	ト	マ	キ	(2)
5		B3303-704-L00-A	SPOOL REST	イ	ト	マ	キ	(2)
6		SM-6061610-SC	SCREW M6 L=16	ヒ	ラ	コ	ネ	(2)
7		B3318-704-L00-A	THREAD GUIDE ARM JOINT	イ	ト	マ	キ	(2)
8		B3311-704-000	SPOOL REST ROD RUBBER CAP	イ	ト	マ	キ	(1)
9		B3302-704-LCB	THREAD GUIDE ASM.	イ	ト	マ	キ	(1)
10		D3313-555-D00	SPOOL REST ROD, UPPER	イ	ト	マ	キ	(1)
11		B3305-704-000-A	SPOOL REST ROD JOINT	イ	ト	マ	キ	(1)
12		SM-4051405-SE	SCREW M5X0.8 L=14	ナ	ハ	コ	ネ	(2)
13		NM-6050001-SE	NUT M5X0.8	ロ	ツ	カ	ク	(2)
14		D3301-555-D00	SPOOL REST ROD, LOWER	イ	ト	マ	キ	(1)
15		B3302-704-LOB-A	SPOOL REST ARM	イ	ト	マ	キ	(1)
16		WS-0510002-KN	SPRING WASHER 5.1X8.5X1.3	ハ	ネ	サ	カ	(2)
17		NM-6050001-SE	NUT M5X0.8	ロ	ツ	カ	ク	(2)
18		B3317-704-000	NUT C15	イ	ト	マ	キ	(2)
19		WP-1702600-S0	WASHER 17X30X2.6	ヒ	ラ	サ	カ	(2)
20		D3310-555-D00	RUBBER WASHER	イ	ト	マ	キ	(2)
21		WS-1643202-KR	SPRING WASHER	ハ	ネ	サ	カ	(1)
22		MAO-11532000	STAPLE	コ	ト	ス	テ	(3)

18. SPECIAL ORDER PARTS COMPONENTS

特別注文部品関係



REF.NO.	NOTE	PART NO.	DESCRIPTION	ヒンメイ	AMT.
1		B1601-210-000	INTERMEDIATE PRESSER A	ナカオサエ A	1
2		B1601-210-00B	INTERMEDIATE PRESSER B	ナカオサエ B	1
3		B1601-210-00D	INTERMEDIATE PRESSER D	ナカオサエ D	1
4		B1601-210-00C	INTERMEDIATE PRESSER C	ナカオサエ C	1
5		B2426-210-00B	NEEDLE PLATE NEEDLE HOLE GUIDE	ハリアナカイト	1
6		B2426-210-00C	NEEDLE PLATE NEEDLE HOLE GUIDE	ハリアナカイト	1
7		B2426-210-00D	NEEDLE HOLE GUIDE D=2.4	ハリアナカイト 2.4マル	1
8		B2551-205-000	WORK CLAMP FOOT, RIGHT	ヌノオサエアシ ミキ	1
9		B2551-205-B00	WORK CLAMP FOOT, RIGHT	シヨウカントメヨウヌノオサエ (ミキ)	1
10		B2551-205-C00	WORK CLAMP FOOT, RIGHT	メリヤスカンヨウヌノオサエ (ミキ)	1
11		B2552-205-000	WORK CLAMP FOOT, LEFT	ヌノオサエアシ ヒタリ	1
12		B2552-205-B00	WORK CLAMP FOOT, LEFT	シヨウカントメヨウヌノオサエ (ヒタリ)	1
13		B2552-205-C00	WORK CLAMP FOOT, LEFT	メリヤスカンヨウヌノオサエ (ヒタリ)	1
14		B2556-205-000	FEED PLATE	シタイタ	1
15		B2556-205-B00	FEED PLATE	シヨウカントメヨウシタイタ	1
16		B2556-205-C00	FEED PLATE	メリヤスカンヨウシタイタ	1
17		B2556-206-0X0	FEED PLATE BLANK	シタイタフランク (キチナシ)	1
18		B2556-206-0Y0	FEED PLATE BLANK	シタイタフランク (キチアリ)	1
19		B2553-206-0X0	PLASTIC BLNK PLATE	ソトオサエフランク (キチナシ)	1
20		B2553-206-0Y0	PLASTIC BLANK PLATE	ソトオサエ フランク (キチアリ)	1
21		B2572-206-0X0	PLASTIC BLANK PLATE, RIGHT	ソトオサエフランク ミキ (キチナシ)	1
22		B2572-206-0Y0	PLASTIC BLANK PLATE, RIGHT	ソトオサエフランク ミキ (キチアリ)	1
23		B2573-206-0X0	PLASTIC BLANK PLATE, LEFT	ソトオサエフランク ヒタリ (キチナシ)	1
24		B2573-206-0Y0	PLASTIC BLANK PLATE, LEFT	ソトオサエフランク ヒタリ (キチアリ)	1
25		B2570-206-0A0	WORK CLAMP FOOT, RIGHT	フンリカヌオサエアシスヘリイタケツコウ	1
26		B2571-206-0A0	WORK CLAMP FOOT, RIGHT	フンリカヌオサエアシスヘリイタケツコウ	1
27		B2551-206-0A0	FEEDING FRAME ASM.	1タイ ヌノオサエ アシスヘリイタ クミ	1
28		B2556-206-000	FEED PLATE	シタイタ	1
29		B2557-206-0A0	PLASTIC BLANK PLATE ASM. LARGE	プラスチックヌノオサエ フランククミ	1
30		B2587-210-000	MATERIAL PLATE A	ヌノオサエヨウ ソサエ A	1
31		B2588-210-000	MATERIAL PLATE B	ヌノオサエヨウ ソサエ B	1
32		B8151-206-0A0	PEDAL ASM.	オフション ヘタル クミ	1

NUMERICAL INDEX OF PARTS

索引

Part No. 品番	Page Ref. 頁 No.	Part No. 品番	Page Ref. 頁 No.	Part No. 品番	Page Ref. 頁 No.	Part No. 品番	Page Ref. 頁 No.
BP-3000000-00	20 18	B1501-205-000	7 22	B1819-280-000	10 16	B2516-205-000	16 2
BP-5000000-00	20 43	B1502-205-0A0	7 3	B1820-280-000	10 14	B2516-205-000	16 29
BP-6000000-00	20 12	B1502-541-000	24 26	B1821-280-000	10 11	B2516-205-000	16 47
B1103-205-000	4 32	B1504-205-000	7 19	B1823-280-000	10 13	B2517-205-0A0	16 11
B1104-210-000-A	2 7	B1504-210-000	7 17	B1828-205-0A0	10 1	B2517-205-000	16 17
B1105-205-0A0	2 3	B1505-205-000	7 29	B1901-280-0A0	6 2	B2518-210-000	16 28
B1105-206-0A0	28 1	B1505-210-000	7 2	B1901-280-0B0	6 1	B2519-205-000	14 6
B1106-205-000	4 27	B1507-210-000	7 8	B1903-552-000	6 8	B2519-210-000	14 7
B1107-205-000	4 41	B1507-552-000	24 63	B1904-280-000	6 3	B2520-205-000	14 8
B1107-280-000	4 49	B1508-210-0AB	7 7	B1905-541-B00	6 4	B2521-210-000-A	14 15
B1108-205-000	2 54	B1508-210-00B	7 12	B2036-372-000	18 18	B2522-205-000	14 9
B1109-205-000	2 49	B1509-210-000	7 18	B2036-372-000	26 21	B2522-210-000	14 4
B1110-205-000	2 53	B1509-227-000	24 21	B2101-205-000	12 15	B2523-210-000	16 12
B1111-205-000	2 51	B1510-227-000	24 23	B2102-205-000	12 22	B2524-205-000	16 55
B1111-232-000	2 31	B1511-205-000	7 5	B2103-205-000	12 24	B2525-205-000	16 52
B1112-206-000	28 32	B1511-555-000	24 22	B2104-205-000	12 28	B2526-205-000	16 53
B1113-206-000	28 33	B1512-205-000	7 28	B2105-205-000	12 29	B2526-210-000	16 39
B1115-205-000	4 21	B1513-210-000	16 19	B2107-205-000	12 26	B2528-205-000	16 21
B1115-232-0A0	2 15	B1513-212-000	7 23	B2110-205-000	12 18	B2528-205-000	18 16
B1115-232-0A0	2 44	B1515-210-000	7 13	B2301-205-000	12 31	B2529-205-0AB	16 41
B1115-232-000	2 17	B1520-212-000	7 24	B2302-205-000	12 41	B2529-205-0A0	16 1
B1115-232-000	2 47	B1601-206-000	24 28	B2302-280-0A0	12 1	B2529-205-0BB	16 42
B1116-205-000	4 23	B1601-210-00B	32 2	B2302-280-000	12 4	B2529-205-0B0	16 4
B1116-210-000	4 42	B1601-210-00C	32 4	B2303-205-0A0	12 27	B2529-205-000	16 5
B1117-205-000	4 22	B1601-210-00D	32 3	B2303-205-000	12 33	B2529-205-000	16 46
B1117-210-000	2 4	B1601-210-000	32 1	B2304-205-000	12 34	B2530-205-000	16 56
B1118-205-000	4 30	B1602-206-0A0	24 44	B2313-210-000	12 14	B2530-210-000	16 14
B1119-205-000	4 43	B1603-210-0A0	24 18	B2313-280-000	12 3	B2533-210-000	16 34
B1120-205-000	4 38	B1606-210-000	24 37	B2401-205-000	6 30	B2536-210-000	16 40
B1120-206-000	28 34	B1607-210-000	24 20	B2402-210-000	8 23	B2544-280-000	18 8
B1121-205-000	2 57	B1609-206-0A0	24 32	B2403-210-000	8 21	B2544-280-000	26 8
B1122-205-000	2 58	B1609-210-000	24 35	B2404-210-000	8 7	B2545-280-000	18 17
B1122-280-000	2 35	B1610-206-0A0	24 33	B2405-210-000	8 9	B2545-280-000	26 20
B1123-205-000	4 46	B1611-210-000	24 24	B2407-210-000	8 4	B2547-980-000	18 12
B1123-210-000	14 45	B1612-206-000	24 30	B2408-205-000	8 1	B2547-980-000	26 15
B1123-280-000	2 23	B1615-206-0A0	24 3	B2409-205-000	8 11	B2550-205-0A0	18 1
B1124-210-000	14 44	B1615-206-0B0	24 1	B2409-210-0A0	8 24	B2550-205-000	18 19
B1124-280-000	2 43	B1616-206-000	24 10	B2409-210-000	8 27	B2550-205-000	26 22
B1125-280-000	2 40	B1616-210-000	24 8	B2410-205-000	8 17	B2550-206-0A0	26 1
B1126-210-000	2 9	B1617-210-000	24 5	B2410-210-000	8 26	B2551-205-B00	32 9
B1126-552-000	2 37	B1618-206-000	24 9	B2411-210-000	8 16	B2551-205-C00	32 10
B1127-280-000	2 26	B1619-210-0A0	24 4	B2412-210-000	8 6	B2551-205-000	18 26
B1128-210-000	28 21	B1622-210-000	24 13	B2413-205-000	8 18	B2551-205-000	32 8
B1131-210-0A0	4 34	B1622-210-000	24 45	B2414-280-0A0	10 35	B2551-206-0A0	26 10
B1133-210-00A	28 16	B1625-206-000	24 61	B2415-205-000	8 8	B2551-206-0A0	32 27
B1133-210-00B	28 17	B1626-210-000	24 29	B2415-280-0A0	10 34	B2552-205-B00	32 12
B1150-490-000	2 12	B1627-210-000	24 48	B2416-280-000	10 33	B2552-205-C00	32 13
B1201-210-000	6 40	B1628-210-0AB	24 49	B2417-280-000	10 32	B2552-205-000	18 25
B1202-210-000	6 26	B1628-210-00B	24 50	B2418-280-000	10 39	B2552-205-000	32 11
B1202-280-000	6 24	B1629-210-000	24 56	B2421-205-0A0	10 43	B2553-205-0A0	18 3
B1203-210-000	6 27	B1630-210-000	24 57	B2423-280-00B	10 42	B2553-205-0A0	26 3
B1203-280-000	6 5	B1631-210-000	24 51	B2424-210-000	10 40	B2553-206-0X0	32 19
B1204-210-0A0	6 34	B1633-210-000	24 41	B2425-205-0A0	10 28	B2553-206-0Y0	32 20
B1205-210-0A0	6 45	B1701-206-000	28 22	B2425-205-000	10 31	B2554-205-0A0	18 23
B1205-210-0B0	6 41	B1702-210-000	28 28	B2426-210-00A	10 30	B2554-205-0A0	26 27
B1206-210-000	28 6	B1703-206-0A0	28 23	B2426-210-00B	32 5	B2555-205-000	18 7
B1207-205-0A0	6 35	B1704-210-000	28 26	B2426-210-00C	32 6	B2555-205-000	26 7
B1208-210-0A0	6 46	B1705-210-0A0	28 29	B2426-210-00D	32 7	B2556-205-B00	32 15
B1209-210-0A0	6 48	B1707-206-000	28 30	B2501-205-0A0	14 2	B2556-205-C00	32 16
B1223-771-000	6 10	B1709-206-000	28 24	B2501-205-0B0	14 1	B2556-205-000	18 32
B1401-210-000	28 39	B1802-210-0A0	10 18	B2501-205-000	14 16	B2556-205-000	32 14
B1401-280-000	6 13	B1803-210-000	10 57	B2502-210-000	14 11	B2556-206-0X0	32 17
B1402-210-000	28 38	B1804-280-0A0	10 51	B2503-210-000	14 12	B2556-206-0Y0	32 18
B1402-280-000	6 12	B1805-205-000	10 2	B2504-210-000	14 34	B2556-206-000	26 33
B1403-280-000	6 21	B1805-980-000	10 47	B2505-210-000	14 38	B2556-206-000	32 28
B1404-280-000	6 7	B1808-980-000	10 55	B2506-205-000	14 28	B2557-205-000	18 22
B1405-012-000	2 21	B1811-205-0AA	10 54	B2507-210-000	14 17	B2557-205-000	26 25
B1405-210-000	28 41	B1812-205-0A0	10 26	B2509-210-000	14 23	B2557-206-0A0	32 29
B1405-280-000	6 17	B1813-980-000	10 5	B2510-205-000	16 49	B2558-205-000	26 19
B1411-552-0A0	6 14	B1814-980-000	10 8	B2511-205-000	16 51	B2559-205-000	18 14
B1411-804-B00	10 6	B1815-980-000	10 9	B2512-205-000	14 19	B2559-205-000	26 17
B1411-804-B00	10 56	B1816-280-000	16 18	B2513-210-000	14 24	B2561-205-000	18 4
B1411-804-C00	6 6	B1816-280-000	18 11	B2514-210-000	14 31	B2561-205-000	26 4
B1414-232-000	6 11	B1816-280-000	26 13	B2514-210-000	16 24	B2562-205-000	18 21
B1419-026-000	20 6	B1817-205-0A0	10 3	B2515-210-000	14 36	B2562-205-000	26 24
B1501-127-000	24 25	B1818-205-000	10 4	B2516-205-000	14 27	B2563-205-000	18 9

NUMERICAL INDEX OF PARTS

索引

Part No. 品番	Page 頁	Ref. No.	Part No. 品番	Page 頁	Ref. No.	Part No. 品番	Page 頁	Ref. No.	Part No. 品番	Page 頁	Ref. No.
B2563-205-000	26	9	B4005-210-0A0	22	17	HK-0186200-60	16	44	PS-0250162-KH	10	12
B2570-206-0A0	32	25	B4005-210-000	22	18	HL-0061810-01	30	15			
B2571-206-0A0	32	26	B4006-210-0A0	22	9	HL-0061810-05	30	16	RC-1021011-KP	8	32
B2572-206-0X0	32	21	B4006-210-000	22	10	HL-0087300-10	30	14	RE-0320000-KO	7	16
B2572-206-0Y0	32	22	B4007-205-000	14	22	HP-1A54PEC-12	22	26	RE-0320000-KO	24	17
B2573-206-0X0	32	23	B4008-205-0A0	22	1	HW-1003205-40	22	27	RE-0320000-KO	24	39
B2573-206-0Y0	32	24	B4008-205-000	22	6	HW-1004706-60	22	31	RE-0400000-KO	24	38
B2587-210-000	32	30	B4009-210-000	22	7	HX-0006500-0A	22	49	RE-0600000-KO	4	50
B2588-210-000	32	31	B4010-210-000	22	5	HX-0012300-0A	22	54	RE-0600000-KO	14	32
B2702-210-000	12	13	B4011-210-000	22	12	HX-0012300-0B	22	52	RE-0600000-KO	14	35
B2703-210-000	22	40	B4011-210-000	22	19	HX-0014200-00	30	23	RE-0600000-KO	16	32
B3107-804-000	12	8	B4011-210-000	22	45				RE-0600000-KO	16	35
B3112-761-000	12	5	B4110-206-AA0	28	7	MA0-11532000	31	22	RE-0700000-KO	8	28
B3114-232-000	12	9	B4110-206-BA0	28	8	MC-2005010-00	6	18			
B3114-771-000	2	41	B4110-210-000	28	18	MDP-500B1400	6	19	SB-1080005-00	14	33
B3119-771-000	12	11	B4110-522-000	20	5	M1002-511-0A0	30	1	SB-1080005-00	14	37
B3120-125-000	12	10	B4110-522-000	20	19	M1003-511-000	30	11	SB-1080005-00	16	22
B3123-352-000	2	19	B4115-206-0A0	28	9	M3007-511-000	30	28	SB-1080005-00	16	27
B3123-352-000	2	45	B4130-205-0A0	22	32	M4007-110-0AB	6	47	SB-7100002-00	16	54
B3125-012-000	2	16	B4135-205-0A0	22	38	M8510-511-AA0	30	2	SB-7100002-00	18	20
B3125-012-000	2	48	B4140-205-0A0	22	37	M8510-511-BA0	30	3	SB-7100002-00	26	23
B3126-012-000	2	18	B4150-205-0A0	22	35	M8519-511-0A0	30	30	SB-7120001-00	7	4
B3126-012-000	2	46	B4160-205-0A0	22	36	M8520-511-0A0	30	21	SD-0500803-TP	8	2
B3126-012-000	12	6	B4170-205-0A0	22	25	M8521-511-0A0	30	34	SD-0600101-TP	10	44
B3132-552-000	12	7	B4180-205-0A0	22	57	M8522-511-0A0	30	8	SD-0600181-TP	12	23
B3201-210-0A0	4	17	B8151-206-0A0	32	32	M8523-511-0A0	30	10	SD-0600321-SP	24	7
B3203-210-000	4	19	B8214-206-0A0	30	12	M8524-511-0A0	30	13	SD-0600361-SP	24	2
B3204-210-000	4	3				M8528-511-0A0	30	7	SD-0600411-TP	24	12
B3205-210-000	4	1	CQ-2020000-00	20	41	M8529-511-0A0	30	9	SD-0600452-TP	18	6
B3206-210-000	4	9	CQ-2522000-00	20	14	M8530-511-0A0	30	32	SD-0600452-TP	26	6
B3207-210-000	4	13	CS-079101A-SH	10	48	M8532-511-AA0	30	35	SD-0640191-TP	24	19
B3208-210-000	4	11	CS-080081B-SH	10	58	M8532-511-BA0	30	36	SD-0640323-TP	24	58
B3208-280-000	4	16	CS-080081F-SH	8	29	M8533-511-0A0	30	37	SD-0640391-TP	24	36
B3209-210-000	4	10	CS-147101A-SH	6	28	M8550-511-0A0	30	19	SD-0650305-TP	8	14
B3210-210-000	4	4	CS-147101A-SH	6	32	M8554-511-0A0	30	17	SD-0720332-SP	28	27
B3211-210-000	4	7				M8555-511-0A0	30	18	SD-0801021-TP	10	20
B3212-210-000	4	8	D1630-555-B00	20	24	M8601-511-AA0	30	4	SM-1030801-SA	4	33
B3212-761-000	4	2	D2112-555-B00	22	50	M8602-511-0A0	30	33	SM-4030855-SN	22	56
B3213-205-000	6	25	D2427-555-B00-B	8	10	M8603-511-0A0	30	20	SM-4040601-SC	28	19
B3302-704-LCB	31	9	D2430-555-B00	4	14	M8604-511-0A0	22	42	SM-4051405-SE	31	12
B3302-704-LOB-A	31	15	D2430-555-B00	8	12	M8606-510-0A0	22	22	SM-4055001-SF	14	41
B3303-704-L00-A	31	5	D3301-555-DA0	31	1	M8607-510-0A0	22	11	SM-6031010-SC	22	14
B3305-704-000-A	31	11	D3301-555-D00	31	14	M8808-301-000	30	29	SM-6031010-SC	22	21
B3311-012-000	31	4	D3310-555-D00	31	20	M9637-110-000	22	28	SM-6031010-SC	22	43
B3311-704-000	31	8	D3313-555-D00	31	10				SM-6040552-TP	14	21
B3317-704-000	31	18	D6006-555-D00	22	34	NM-6040003-SC	8	22	SM-6040602-TP	14	25
B3318-704-L00-A	31	7	D6042-555-B00	7	9	NM-6040003-SC	12	20	SM-6040602-TP	14	26
B3320-704-L00-A	31	3	D6042-555-B00	8	19	NM-6040003-SC	12	36	SM-6040602-TP	16	3
B3322-704-L00	31	2	D6042-555-B00	12	30	NM-6050000-SC	4	45	SM-6040602-TP	16	20
B3501-210-000	20	31	D6042-555-B00	22	29	NM-6050001-SE	31	13	SM-6040602-TP	16	30
B3502-210-000	20	7	D6042-555-B00	24	54	NM-6050001-SE	31	17	SM-6040602-TP	16	48
B3502-280-000	20	39	D6042-555-B00	28	11	NM-6050001-SP	14	40	SM-6041402-TP	14	5
B3503-205-0A0	20	10	D8621-761-COB	16	7	NM-6060003-SC	24	53	SM-6051602-TP	14	39
B3504-210-000	20	3	D9319-762-T00	18	5	NS-6090310-SP	2	36	SM-6051602-TP	14	42
B3504-280-000	20	42	D9319-762-T00	26	5	NS-6090310-SP	2	39	SM-6054002-TN	16	33
B3505-210-0A0	20	28				NS-6110310-SP	2	13	SM-6056550-SP	4	37
B3505-280-000	20	16	EA-9500B01-00	28	10	NS-6110310-SP	12	25	SM-6061610-SC	31	6
B3506-205-0A0	20	33	E8760-452-F00	28	13	NS-6110310-SP	14	14	SM-8040602-TP	14	29
B3507-210-000	20	32	E8760-452-H00	28	12	NS-6110420-SP	7	1	SM-8040602-TP	16	25
B3507-280-000	20	13	E8760-452-M00	16	8	NS-6110420-SP	16	15	SM-8040802-TP	14	30
B3508-210-000	7	11	E8760-452-M00	16	45	NS-6110430-SP	8	15	SM-8040802-TP	16	23
B3509-280-000	20	8	E9611-601-000	30	6	NS-6110530-SP	4	15	SM-8040802-TP	16	26
B3509-280-000	20	29	E9672-452-000	30	5	NS-6120310-SP	8	13	SS-1060210-TP	10	29
B3509-280-000	20	35	GPX-570010B0	30	38	NS-6120310-SP	24	6	SS-1110640-TP	10	45
B3510-205-000	2	60	HA-0005900-00	28	14	NS-6120310-SP	24	14	SS-1110840-SP	2	50
B3513-210-0A0	20	26	HA-0012300-10	30	24	NS-6120310-SP	24	34	SS-1110840-SP	2	52
B3514-210-0A0	20	27	HA-0013500-00	28	15	NS-6120310-SP	2	22	SS-1110840-SP	2	56
B3515-210-000	2	11	HA-0022700-10	30	27	NS-6150310-SP	7	21	SS-1110840-SP	14	46
B3516-210-000	28	5	HA-0022700-2A	30	25	NS-6150310-SP	16	58	SS-2060510-SP	6	16
B3517-210-000	20	30	HA-0022700-20	30	26	NS-6150310-SP	18	2	SS-2110920-TP	8	5
B3518-280-000	20	34	HA-0024700-10	30	22	NS-6150310-SP	26	2	SS-2110920-TP	8	20
B3520-210-0A0	28	4	HF-0014007-00	30	31	NS-6150430-SP	24	31	SS-2111010-TP	7	15
B3522-210-000	20	44	HK-0039400-10	16	6	NS-6620310-SP	24	59	SS-2621540-SP	7	6
B3541-012-000	20	11	HK-0039400-10	16	43	NS-6660430-SP	10	46	SS-3090610-SP	2	38
B4004-205-0A0	22	41	HK-0126001-50	22	33				SS-4090715-SP	2	34
B4004-205-000	22	46	HK-0174201-50	22	30	PS-0150065-KP	4	12	SS-4110515-SP	2	25

NUMERICAL INDEX OF PARTS

索引

Part No. 品番	Page 頁	Ref. No.	Part No. 品番	Page 頁	Ref. No.	Part No. 品番	Page 頁	Ref. No.	Part No. 品番	Page 頁	Ref. No.
SS-4110515-SP	4	31	SS-7110910-TP	14	10	WP-0480856-SP	2	2			
SS-4110715-SP	2	42	SS-7110910-TP	14	13	WP-0480856-SP	4	26			
SS-4110715-SP	20	23	SS-7110910-TP	16	37	WP-0480856-SP	26	12			
SS-4110715-SP	22	53	SS-7110910-TP	24	15	WP-0501016-SD	4	29			
SS-4110815-SP	4	28	SS-7110910-TP	24	47	WP-0501016-SD	4	39			
SS-4110915-SP	4	44	SS-7111110-TP	10	19	WP-0501016-SD	8	3			
SS-4111015-SP	2	1	SS-7111120-SP	12	17	WP-0501016-SD	12	16			
SS-4111015-SP	2	20	SS-7111120-SP	12	39	WP-0501016-SD	12	42			
SS-4111015-SP	4	20	SS-7111410-TP	24	64	WP-0501016-SD	16	10			
SS-4111015-SP	4	25	SS-7111810-TP	16	38	WP-0501016-SD	16	60			
SS-4111015-SP	4	40	SS-7120910-SP	18	10	WP-0550800-SP	7	27			
SS-4111215-SP	2	59	SS-7120910-SP	26	14	WP-0550800-SP	16	31			
SS-4150715-SP	2	30	SS-7121410-SP	16	59	WP-0551626-SD	4	36			
SS-6060410-TP	10	10	SS-7121610-SP	16	36	WP-0612066-SP	18	28			
SS-6080340-SP	6	20	SS-7150910-TP	4	24	WP-0612066-SP	26	29			
SS-6090440-SP	20	17	SS-7150940-SP	24	42	WP-0621016-SD	20	38			
SS-6090620-SP	14	3	SS-7151120-SP	6	9	WP-0650876-SD	24	52			
SS-6090620-SP	14	18	SS-7740740-SP	4	35	WP-0651001-SC	18	31			
SS-6090630-SP	22	51	SS-8090610-SP	12	2	WP-0651001-SC	26	32			
SS-6090670-TP	6	15	SS-8090670-SP	22	8	WP-0651056-SD	7	20			
SS-6091510-SP	10	60	SS-8110410-TP	6	29	WP-0651056-SH	4	5			
SS-6092120-SP	20	4	SS-8110422-TP	6	49	WP-0952616-SD	10	7			
SS-6110430-TP	10	36	SS-8110422-TP	8	30	WP-1021016-SD	4	48			
SS-6110610-TP	14	20	SS-8110422-TP	16	50	WP-1702600-SO	31	19			
SS-6110610-TP	28	37	SS-8110510-SP	12	35	WS-0410002-KS	12	19			
SS-6110650-TP	18	13	SS-8110520-TP	4	6	WS-0410002-KS	12	37			
SS-6110650-TP	26	16	SS-8110520-TP	10	49	WS-0510002-KN	31	16			
SS-6111140-SP	10	24	SS-8110520-TP	10	52	WS-0521010-KP	7	26			
SS-6111140-SP	20	37	SS-8110520-TP	10	59	WS-0631510-KP	18	29			
SS-6111210-SP	6	42	SS-8111010-TP	6	50	WS-0631510-KP	26	30			
SS-6111210-SP	16	9	SS-8111610-SP	6	37	WS-1643202-KR	31	21			
SS-6120940-SP	28	35	SS-8150710-SP	4	51						
SS-6121010-SP	28	31	SS-8150822-TP	10	53	100-07003	2	14			
SS-6121210-SP	8	25	SS-8151550-SP	6	44	135-00400	4	47			
SS-6121210-SP	14	43	SS-8660610-TP	6	23	135-01309	2	27			
SS-6121212-TP	10	27	SS-8660610-TP	6	33	135-01408	2	32			
SS-6121220-TP	7	25	SS-8661012-TP	6	31	135-01705	2	28			
SS-6121220-TP	12	32	SS-9110543-CP	20	20	135-08205	10	50			
SS-6121610-TP	28	25	SS-9111020-TP	4	18	135-08551	10	21			
SS-6122510-SP	6	36	SS-9111510-SP	16	16	135-08700	10	25			
SS-6151220-SP	10	17	SS-9121340-CP	18	15	135-08809	10	22			
SS-6151412-TP	6	39	SS-9121340-CP	26	18	135-08908	10	23			
SS-6151812-TP	18	27	SS-9150910-SP	16	57	135-15200	8	31			
SS-6151812-TP	24	55	SS-9151160-CP	18	30	135-28807	20	22			
SS-6151812-TP	26	28	SS-9151160-CP	24	60	135-28906	20	40			
SS-6621220-SP	12	21	SS-9151160-CP	26	31	135-29607	20	15			
SS-6681712-TP	6	22	SS-9151740-CP	12	12						
SS-7080510-TP	28	40	SS-9660940-SP	18	24						
SS-7080520-SP	22	3	SS-9660940-SP	26	26						
SS-7090410-SP	10	41	SS-9661230-CP	6	38						
SS-7090520-SP	28	2									
SS-7090850-SP	22	39	TA-0750704-R0	2	33						
SS-7090920-SP	24	16	TA-0850604-R0	2	24						
SS-7091110-SP	24	27	TA-1050504-R0	2	6						
SS-7091410-SP	24	43	TA-1050504-R0	2	29						
SS-7110510-SP	7	10	TA-1250406-R0	2	8						
SS-7110510-SP	10	15	TA-1250804-R0	2	61						
SS-7110510-SP	20	25	TA-2100904-R0	2	5						
SS-7110510-SP	22	2	TA-2351305-R0	2	10						
SS-7110710-SP	20	1									
SS-7110710-SP	20	2	WP-0320501-SC	22	13						
SS-7110710-SP	20	9	WP-0320501-SC	22	20						
SS-7110710-SP	20	21	WP-0320501-SC	22	44						
SS-7110710-SP	20	36	WP-0330501-SB	22	4						
SS-7110710-SP	24	11	WP-0330501-SB	22	55						
SS-7110710-SP	24	46	WP-0371016-SD	28	3						
SS-7110710-SP	24	62	WP-0430800-SC	12	38						
SS-7110710-SP	28	42	WP-0430801-SC	28	20						
SS-7110720-SP	2	55	WP-0450000-SD	28	36						
SS-7110740-TP	10	37	WP-0450801-SD	6	43						
SS-7110840-SP	7	14	WP-0450801-SD	22	16						
SS-7110840-SP	22	15	WP-0450801-SD	22	24						
SS-7110840-SP	22	23	WP-0450801-SD	22	47						
SS-7110840-SP	22	48	WP-0450846-SP	10	38						
SS-7110840-SP	26	11	WP-0451026-SH	24	40						
SS-7110910-SP	16	13	WP-0460556-SD	12	40						

JUKI

JUKI CORPORATION

HEAD OFFICE

2-1, 8-CHOME, KOKURYO-CHO,
CHOFU-CITY, TOKYO, JAPAN

BUSINESS OFFICE

23-3, KABUKI-CHO 1-CHOME,
SHINJUKU-KU, TOKYO 160, JAPAN

CABLE : JUKI TOKYO

TELEX : J22967, 232-2301

PHONE : 03(205)1188, 1189, 1190

JUKI 株式会社

〒182 東京都調布市国領町8-2-1

TEL. 03-480-1111(代表)

工業製品販売部

TEL. 03-480-1113(ダイヤルイン)