

JUKI

Lockstitch Button Sewing Compact-type
Computer-controlled Cycle Machine

小型電子サイクル本縫ボタン付けマシン

AMS-205A-5600

Subclass

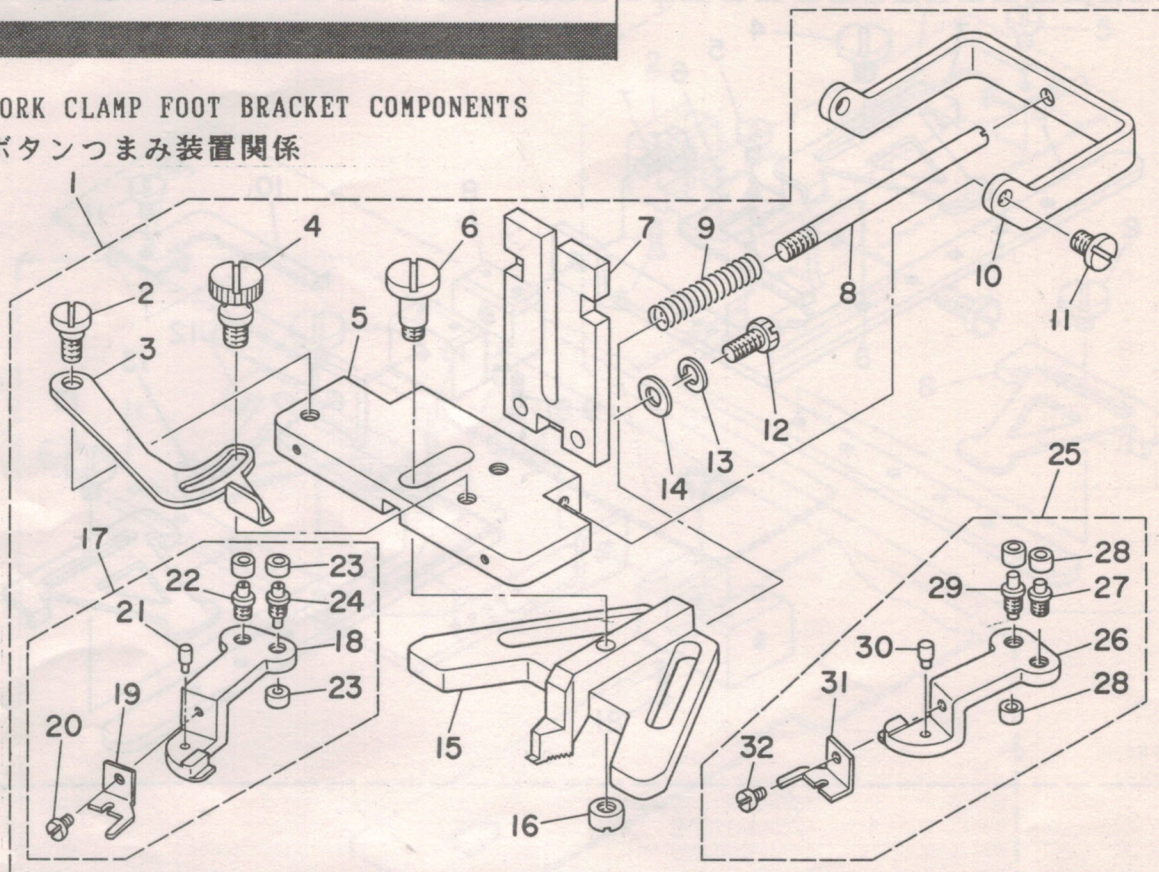
PARTS LIST

19548205

No.0408-00

1. WORK CLAMP FOOT BRACKET COMPONENTS

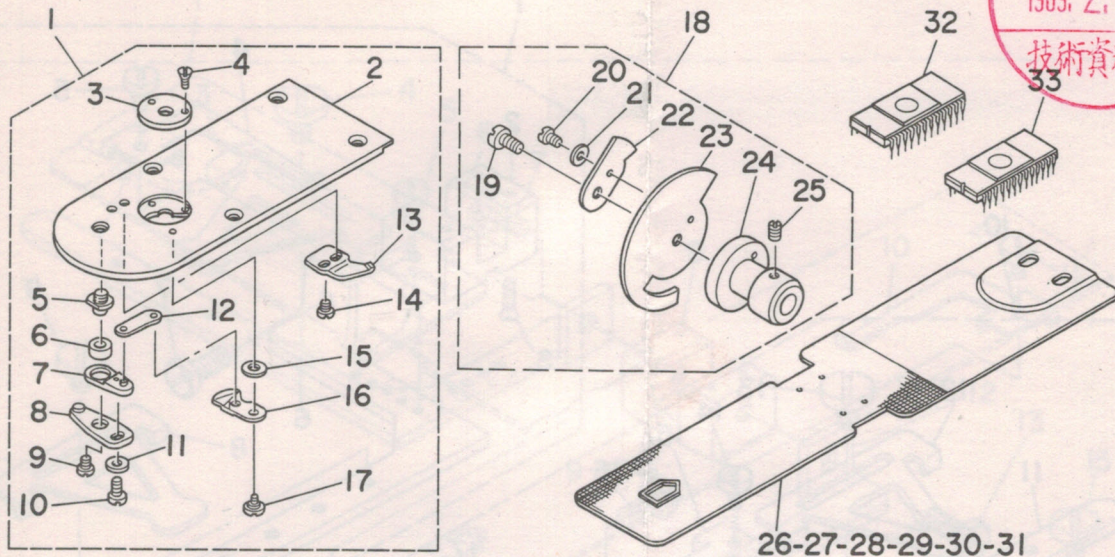
ボタンつまみ装置関係



REF.NO.	NOTE	PART NO.	DESCRIPTION	ヒンメイ	AMT.
1		D2563-205-ZAZ	BUTTON CLAMP ASM.	ボタンつまみ装置(クミ)	1
2		SD-0550181-SP	HINGE SCREW D= 5.50 H= 1.8	タッパネジ D=5.5 H=1.8	(1)
3		D2548-205-ZOZ	BUTTON CLAMP STO LEVER	つまみアシヒラキレバ	(1)
4		B2549-372-000	CLAMP SCREW A	ヒラキレバ トメネジ A	(1)
5		D2563-205-ZOZ	BUTTON CLAMP	ボタンつまみアシトリツケタイ	(1)
6		SD-0550302-SP	HINGE SCREW	タッパネジ	(1)
7		D2551-205-ZOZ	SLIDE PLATE	スライタ	(1)
8		D2565-205-ZOZ	PRESSURE ADJUSTING BAR	ボタンハネシヤフト	(1)
9		B1140-716-000	SPRING	ルハカハ ハネ	(1)
10		D2562-205-ZOZ	GUIDE	ボタンハネガイ	(1)
11		SS-7110840-SP	SCREW 11/64-40 L=7.8	マルヒラネジ 11/64-40 L=7.8	(2)
12		SS-9111020-TP	SCREW 11/64-40 L=10	ロツカクホル 11/64-40 L=10	(2)
13		WS-0451040-KP	SPRING WASHER	ハネサカネ 4.5X8.5X1	(2)
14		WP-0450801-SD	WASHER 4.5X10.0X0.8	ヒラサカネ 4.5X10X0.8	(2)
15		D2564-205-ZOZ	BUTTON CLAMP SLIDE GUIDE	ボタンガイ	(1)
16		B2553-372-000	NUT	ボタン ガイトアシ トメネジ B	(1)
17		D2555-205-ZAZ	BUTTON CLAMP ASM. LEFT	ボタンつまみアシ(ヒタリ)クミ	(1)
18		D2555-205-ZOZ	BUTTON CLAMP ASM.	ボタンつまみアシ(ヒタリ)	(1)
19		D2556-205-ZOZ	SPRING PLATE, LEFT	ボタンつまみアシハネ(ヒタリ)	(1)
20		SS-7090520-TP	SCREW 9/64-40 L= 4.5	マルヒラネジ 9/64-40 L=4.5	(1)
21		B2559-372-000	BUTTON CLAMP LOCATING PIN	つまみアシ イタハネ ガイトピン	(1)
22		D2561-205-ZOZ	GUIDE SCREW, B	ボタンガイ	(1)
23		SB-1031801-00	NEEDLE BARING	ゴロカリシクウケ	(3)
24		D2560-205-ZOZ	GUIDE SCREW, A	ボタンガイ	(1)
25		D2557-205-ZAZ	BUTTON CLAMP ASM. RIGHT	ボタンつまみアシ(ミキ)クミ	(1)
26		D2557-205-ZOZ	BUTTON CLAMP, RIGHT	ボタンつまみアシ(ミキ)	(1)
27		D2561-205-ZOZ	GUIDE SCREW, B	ボタンガイ	(1)
28		SB-1031801-00	NEEDLE BARING	ゴロカリシクウケ	(3)
29		D2560-205-ZOZ	GUIDE SCREW, A	ボタンガイ	(1)
30		B2559-372-000	BUTTON CLAMP LOCATING PIN	つまみアシ イタハネ ガイトピン	(1)
31		D2558-205-ZOZ	SPRING PLATE, RIGHT	ボタンつまみアシハネ(ミキ)	(1)
32		SS-7090520-TP	SCREW 9/64-40 L= 4.5	マルヒラネジ 9/64-40 L=4.5	(1)

2. NEEDLE PLATE COMPONENTS

針板関係



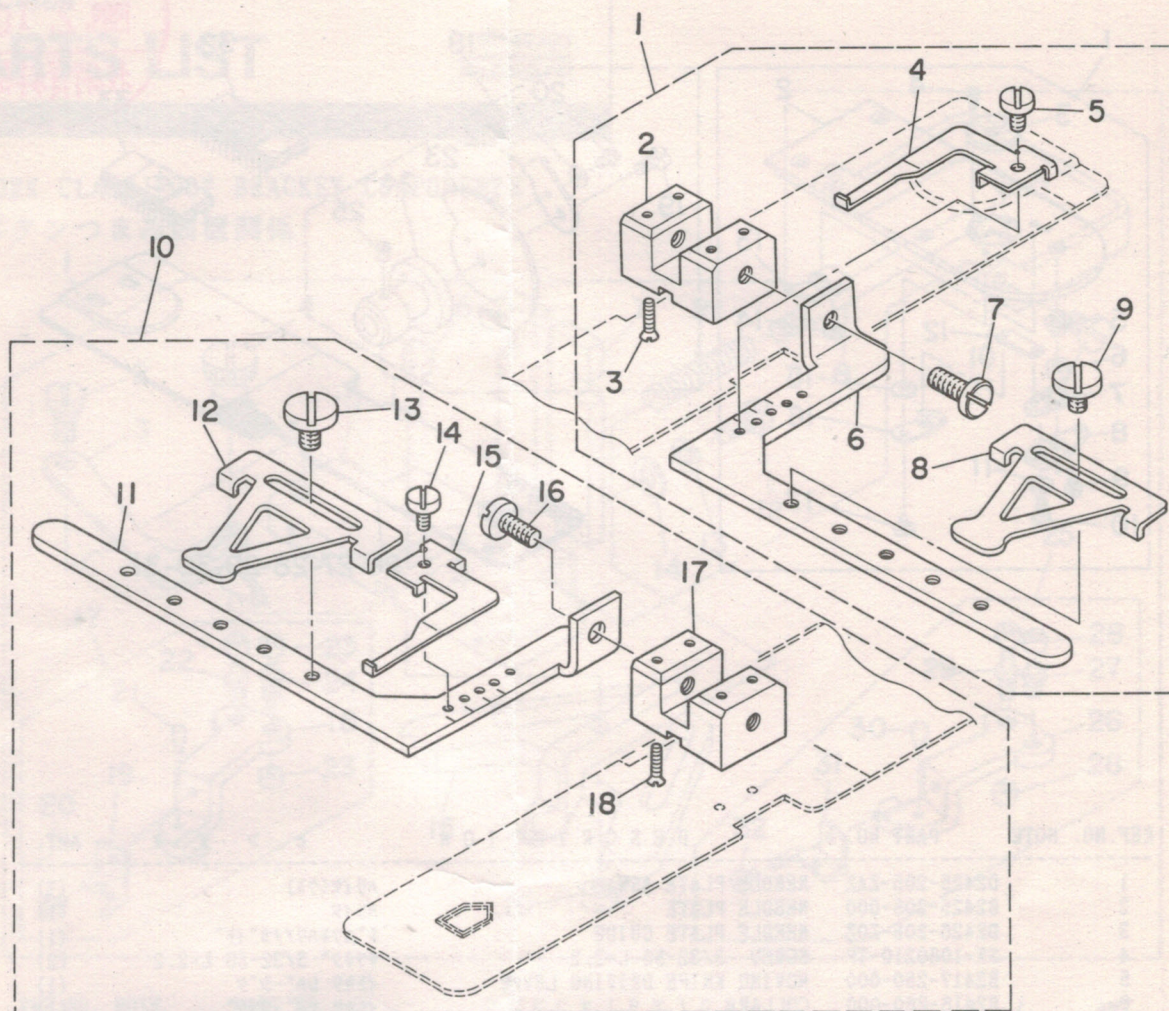
REF.NO.	NOTE	PART NO.	DESCRIPTION	ヒンメイ	AMT.
1		D2425-205-ZAZ	NEEDLE PLATE ASM.	ハリタ(クミ)	(1)
2		B2425-205-000	NEEDLE PLATE	ハリタ	(1)
3		D2426-205-ZOZ	NEEDLE PLATE GUIDE	ホースウキハリアナカイト	(1)
4		SS-1060210-TP	SCREW 3/32-56 L=2.2	チラネシ 3/32-56 L=2.2	(2)
5		B2417-280-000	MOVING KNIFE DRIVING LEVER	イトキリ レハ-シク	(1)
6		B2416-280-000	COLLAR	イトキリ レハ-リンク	(1)
7		B2415-280-0A0	MOVING KNIFE DRIVING LEVER ASM.	イトキリ レハ- (シヨウ) クミ	(1)
8		B2414-280-0A0	MOVING KNIFE DRIVING LEVER ASM.	イトキリ レハ- (タ) クミ	(1)
9		SS-6110430-TP	SCREW 11/64-40 L= 4.0	ヒラネシ 11/64-40 L=4	(1)
10		SS-7110740-TP	SCREW 11/64-40 L=7	マルヒラネシ 11/64-40 L=7	(1)
11		WP-0450846-SP	WASHER	ヒラサカネ	(1)
12		B2418-280-000	MOVING KNIFE CONNECTING LINK	トウメス リンク	(1)
13		B2424-210-000	COUNTER KNIFE	ゴタイメス	(1)
14		SS-7090410-SP	SCREW 9/64-40 L= 3.5	マルヒラネシ 9/64-40 L=3.5	(2)
15	#01	B2423-280-00B	WASHER	トウメス サカネ B	(1)
16		B2421-205-0A0	MOVING KNIFE ASM.	トウメスサカネ クミ	(1)
17		SD-0600101-TP	HINGE SCREW	タネシ	(1)
18		D4008-205-ZAZ	Y SLIT PLATE ASM.	Yホウコウスリットイタ(クミ)	1
19		SS-7110510-SP	SCREW 11/64-40 L=5	マルヒラネシ 11/64-40 L= 5	(1)
20		SS-7080520-SP	SCREW 1/8-44 L=4.9	マルヒラネシ 1/8-44 L=4.9	(1)
21		WP-0330501-SB	WASHER M3	ヒラサカネ ミカキマル M3	(1)
22		B4010-210-000	Y SLIT ADJUSTING PLATE	Yホウコウ スリット チョウセツイタ	(1)
23		D4008-205-ZOZ	Y SLIT PLATE	Yホウコウスリットイタ	(1)
24		B4009-210-000	Y SLIT PLATE BOSS	Yホウコウ スリットイタホス	(1)
25		SS-8090670-SP	SCREW 9/64-40 L= 5.5	トメネシ 9/64-40 L=5.5	(1)
26	#01	MAZ-13001000	FEED PLATE 3.5X3.5 (Z-130)	ウケイタ(3.5X3.5)	1
27	#01	MAZ-13101000	FEED PLATE 4.5X4.5 (Z-131)	ウケイタ(4.5X4.5)	1
28	#01	MAZ-13201000	FEED PLATE 6.2X6.2 (Z-132)	ウケイタ(6.2X6.2)	1
29	#01	MAZ-13301000	FEED PLATE 3.5X3.5 (Z-133)	ウケイタ(3.5X3.5 ヴキ)	1
30	#01	MAZ-13401000	FEED PLATE 4.5X4.5 (Z-134)	ウケイタ(4.5X4.5 ヴキ)	1
31	#01	MAZ-13501000	FEED PLATE 6.2X6.2 (Z-135)	ウケイタ(6.2X6.2 ヴキ)	1
32		HL-0087300-20	SYSTEM ROM	IC	1
33		HL-0061801-85	P-ROM	IC	1

Note(注記) #01.....Selecting part

選択部品

3. OPTION(1)

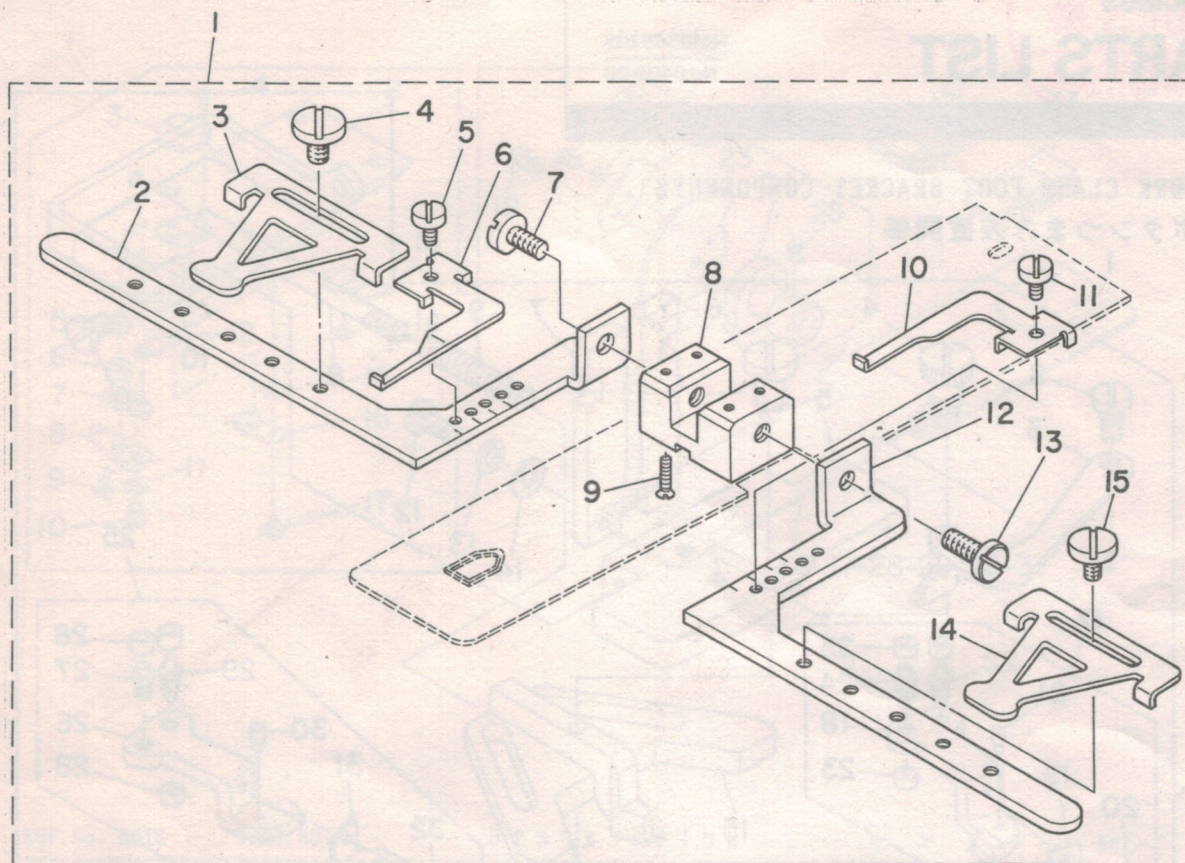
オプション (1)



REF.NO.	NOTE	PART NO.	DESCRIPTION	ヒンメイ	AMT.
1		MAQ-113000A0	SPACER ASM. (FOR WOMEN'S)	ホ`タンズハ`-サ(クミ)フジ`ンヨウ	1
2		MAQ-11201000	BUTTON SPACER HOLDER	スハ`-サ-タイ	(1)
3		SS-1061010-SP	SCREW 3/32-56 L=10	サラネシ` 3/32-56 L=10	(4)
4		MAQ-11303000	STOPPER, RIGHT	イチキ`メストツハ`-(ミキ)	(1)
5		SS-7080310-SP	SCREW 1/8-44 L= 3.0	マルヒラネシ` 1/8-44 L=3	(1)
6		MAQ-11302000	BUTTON SPACER HOLDER, RIGHT	ホ`タンズハ`-サ-ト`タ`イ(ミキ)	(1)
7		SS-6111140-SP	SCREW 11/64-40 L=11	ヒラネシ` 11/64-40 L=11	(1)
8		MAQ-11204000	BUTTON SPACER	ホ`タンズハ`-サ-	(1)
9		B2549-372-000	CLAMP SCREW A	ヒラキレハ`- トメネシ` A	(1)
10		MAQ-112000A0	SPACER ASM. (FOR GENTLEMEN'S)	ホ`タンズハ`-サ(クミ)シンシヨウ	1
11		MAQ-11202000	BUTTON SPACER HOLDER, LEFT	ホ`タンズハ`-サ-ト`タ`イ(ヒタ`リ)	(1)
12		MAQ-11204000	BUTTON SPACER	ホ`タンズハ`-サ-	(1)
13		B2549-372-000	CLAMP SCREW A	ヒラキレハ`- トメネシ` A	(1)
14		SS-7080310-SP	SCREW 1/8-44 L= 3.0	マルヒラネシ` 1/8-44 L=3	(1)
15		MAQ-11203000	STOPPER, LEFT	イチキ`メストツハ`-(ヒタ`リ)	(1)
16		SS-6111140-SP	SCREW 11/64-40 L=11	ヒラネシ` 11/64-40 L=11	(1)
17		MAQ-11201000	BUTTON SPACER HOLDER	スハ`-サ-タイ	(1)
18		SS-1061010-SP	SCREW 3/32-56 L=10	サラネシ` 3/32-56 L=10	(4)

4. OPTION(2)

オプション(2)



REF.NO.	NOTE	PART NO.	DESCRIPTION	ヒンメイ	AMT.
1		MAQ-114000A0	BUTTON SPACER ASM. (DOUBLE USE)	ボタン Spacer アッセンブリ (ダブルユー)	1
2		MAQ-11202000	BUTTON SPACER HOLDER, LEFT	ボタン Spacer ホルダー (ヒタリ)	(1)
3		MAQ-11204000	BUTTON SPACER	ボタン Spacer	(1)
4		B2549-372-000	CLAMP SCREW A	ヒラキレハ- トメネジ A	(1)
5		SS-7080310-SP	SCREW 1/8-44 L= 3.0	マルヒラネジ 1/8-44 L=3	(1)
6		MAQ-11203000	STOPPER, LEFT	イチキメストッパ- (ヒタリ)	(1)
7		SS-6111140-SP	SCREW 11/64-40 L=11	ヒラネジ 11/64-40 L=11	(1)
8		MAQ-11201000	BUTTON SPACER HOLDER	スペース- タ- イ	(1)
9		SS-1061010-SP	SCREW 3/32-56 L=10	サラネジ 3/32-56 L=10	(4)
10		MAQ-11303000	STOPPER, RIGHT	イチキメストッパ- (ミキ)	(1)
11		SS-7080310-SP	SCREW 1/8-44 L= 3.0	マルヒラネジ 1/8-44 L=3	(1)
12		MAQ-11302000	BUTTON SPACER HOLDER, RIGHT	ボタン Spacer ホルダー (ミキ)	(1)
13		SS-6111140-SP	SCREW 11/64-40 L=11	ヒラネジ 11/64-40 L=11	(1)
14		MAQ-11204000	BUTTON SPACER	ボタン Spacer	(1)
15		B2549-372-000	CLAMP SCREW A	ヒラキレハ- トメネジ A	(1)

JUKI

JUKI CORPORATION

HEAD OFFICE
2-1, 8-CHOME, KOKURYO-CHO,
CHOFU-CITY, TOKYO, JAPAN
BUSINESS OFFICE
23-3, KABUKI-CHO 1-CHOME,
SHINJUKU-KU, TOKYO 160, JAPAN
CABLE: JUKI TOKYO
TELEX: J22967, 232-2301
PHONE: 03(205)1188, 1189, 1190

JUKI 株式会社

〒182 東京都調布市国領町8-2-1
TEL. 03-480-1111(代表)
工業製品販売部
TEL. 03-480-1113(ダイヤルイン)