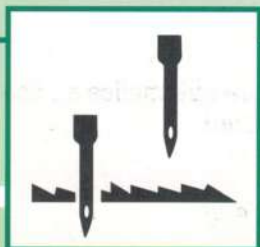
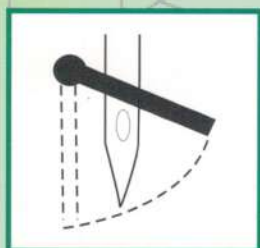
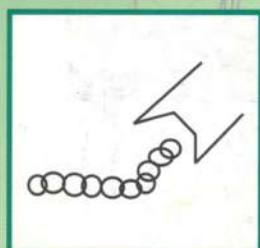


MOTORE A POSIZIONAMENTO D'AGO CON FRIZIONE ELETTRIMAGNETICA

FirSTOP

1175G50

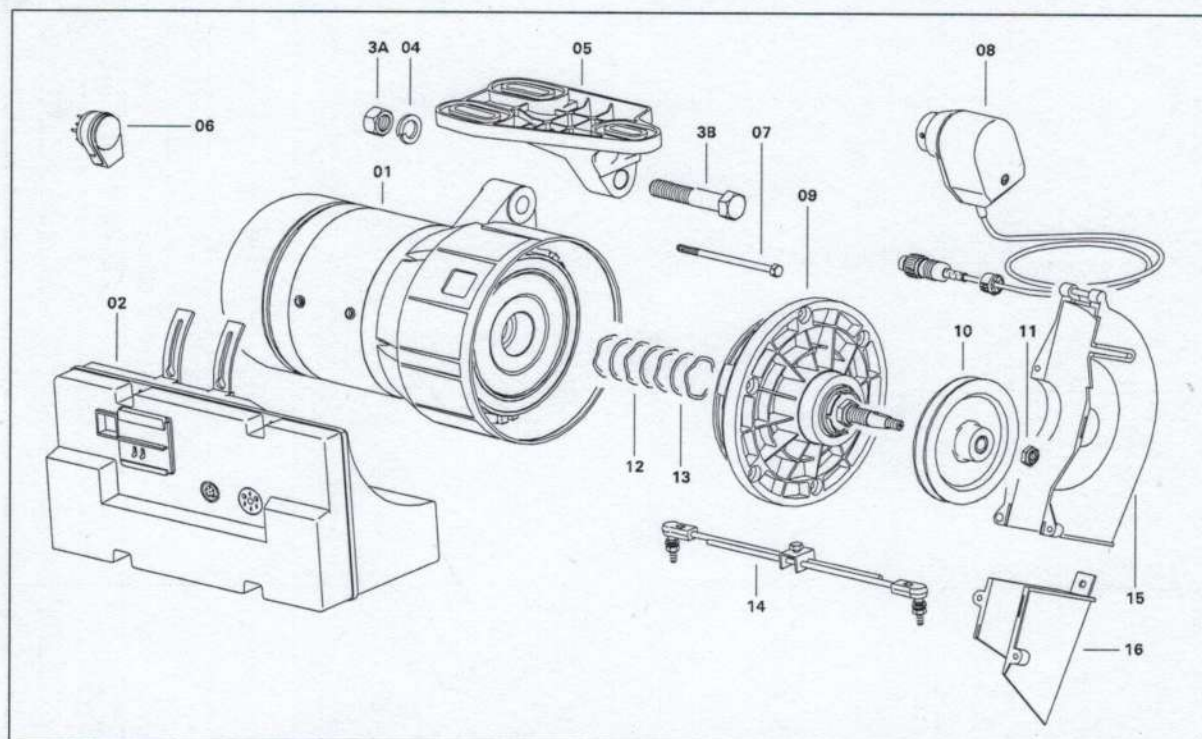
NEDDLEPOSITIONING MOTOR WHIT ELECTROMAGNETIC CLUTCH



Fir Elettromeccanica S.p.A

SEDE E STABILIMENTO : VIA ROMA, 19 - 26041
CASALMAGGIORE (CR) ITALY

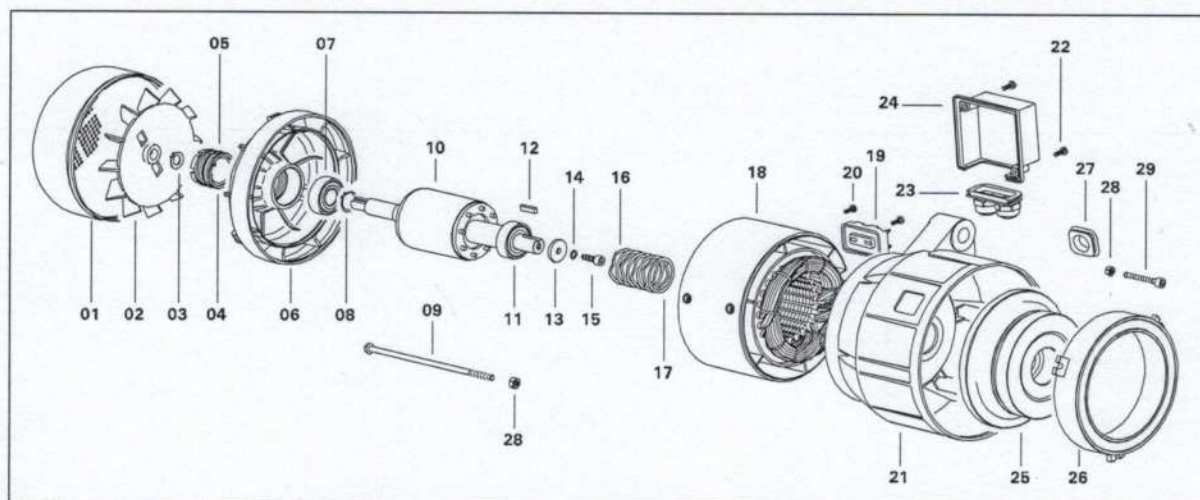
Tel. Exchange 0375. 43.831-2-3 Tel. Sales dept. 0375. 41.62.0
Tel. Purchase dept. 0375. 42.95.1 - Telefax 0375. 41612 - Telex 31.00.14
sales @ firgroup.com

MOTORE 1175G50 PARTI DI RICAMBIO
MOTOR 1175G50 SPARE PARTS

Rif.	DESCRIZIONE	DESCRIPTION	CODICE CODE	PREZZO (Lit.) PRICE (Lit.)	PREZZO (Euro) PRICE (Euro)
1	(*) GRUPPO MOTORE	(*) MAIN MOTOR	1170000/M	514.500	265,72
2	CENTRALINA	POWER PACK	1175400/G	390.000	201,42
3(A+B)	DADO+VITE	NUT+SCREW	D16080800	1.800	0,93
4	RONDELLA	WASHER	CRM166000	900	0,46
5	BASE	HANGER	BAS0000	14.000	7,23
6	SPINA 6 POLI	PLUG 6 PINS	C73016100	14.000	7,23
7	TIRANTE	ROD	CT0509021	900	0,46
8	LETTORE	SYNCHRONIZER	1175411	173.000	89,35
9	GRUPPO FRENO-FRIZIONE	BRAKE-CLUTCH UNIT	1170100	424.500	219,24
10	PULEGGIA	PULLEY	5441180	11.500	5,94
11	DADO AUTOBLOCCANTE	SELF-LOCKING NUT	CD1010119	900	0,46
12	MOLLA COMPENSAZIONE	COMPENSATION RING	CAC040010	900	0,46
13	ANELLO COMPENSAZIONE	WASHER SPRING	CR0400510	900	0,46
14	ASTINA DI COMANDO	TIE-ROD	1100210/N	7.500	3,87
15	CARTER PARACINGHIA	BELT GUARD	1100077	11.500	5,94
16	PROLUNGA PER CARTER	PROTECTION ADDITIONAL	1100077/4	5.500	2,84
17					
18					
19					
20					
21					
22					
23					
24					
25					
26					
27					
28					

(*) Specify: voltage, cycle, r.p.m., HP, serial number, type of motor.

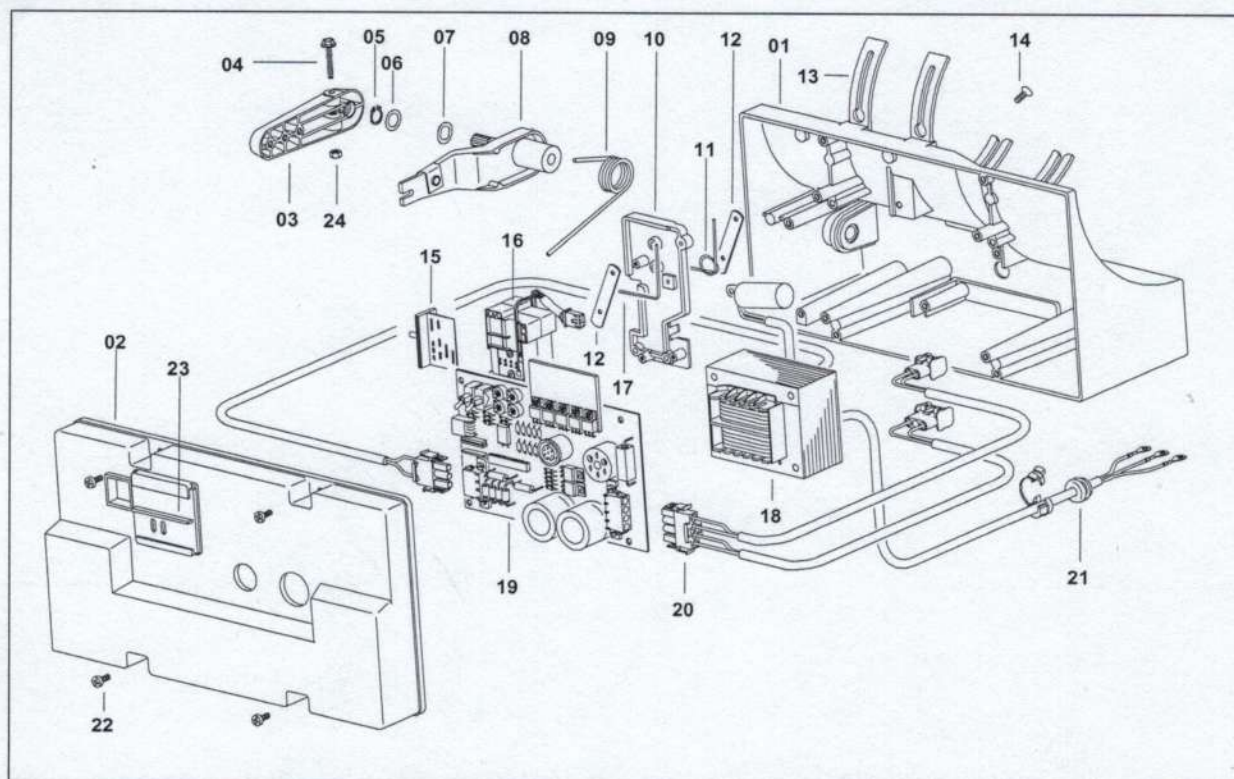
(*) Indicare: voltaggio, frequenza, n.giri, potenza, matricola, tipo motore.

MOTORE 1175G50 - PARTI DI RICAMBIO MOTORE
MOTOR 1175G50 - SPARE PARTS MOTOR

Rif.	DESCRIZIONE	DESCRIPTION	CODICE CODE	PREZZO (Lit.) PRICE (Lit.)	PREZZO (Euro) PRICE (Euro)
1	COPRIVENTOLA	FAN COVER	1148041	8.000	4,13
2	VENTOLA	FAN	1170042	6.000	3,10
3	SEEGER	SEEGER RING	CSE101230	900	0,46
4	GHIERA DI REGOLAZIONE	RING NUT	1148034/1	10.800	5,58
5	ANELLO DI TENUTA	O-RING	CA0329260	900	0,46
6	SCUDO POSTERIORE	BACK COVER	1100031	22.500	11,62
7	CUSCINETTO POSTERIORE	BEARING BACK COVER	BS620330	12.000	6,20
8	SEEGER	SEEGER RING	CSE101700	900	0,46
9	TIRANTE	ROD	CTO514521	900	0,46
10	ALBERO CON ROTORE	ROTOR WITH SHAFT	-*	63.000	32,54
11	CUSCINETTO ANTERIORE	BEARING FRONT COVER	BS620330	13.000	6,71
12	CHIAVETTA	KEY	CH0505200	8.800	4,54
13	RONDELLA FISSA VOLANO	WASHER	1170054	900	0,46
14	RONDELLA	WASHER	CRM065010	900	0,46
15	VITE FISSAGGIO VOLANO	SCREW	D06016900	900	0,46
16	MOLLA COMPENSAZIONE	COMPENSATION RING	CAC040210	900	0,46
17	RONDELLA DISTANZIALE	WASHER SPRING	1200313/2	900	0,46
18	CARCASSA AVVOLTA	HOUSING WITH WINDING	-*	129.500	66,88
19	MORSETTIERA COMPLETA	TERMINAL BLOCK	AM5032	8.800	4,54
20	VITE	SCREW	D04012311	900	0,46
21	SCUDO CON NASELLO	MOTOR FRONT COVER	1171003	36.000	18,59
22	VITE	SCREW	D04012311	900	0,46
23	PRESSACAVO	STRAIN-RELIEFS	1486093/3	4.500	2,32
24	COPRIMORSETTIERA	TERMINAL COVER	1486090/W	5.500	2,84
25	VOLANO	FLYWHEEL	1171015	49.000	25,31
26	MAGNETE FRIZIONE AVV.	CLUTCH MAGNET WITH COIL	1170120	104.000	53,71
27	COPERCHIETTO ISPEZIONE	INSPECTION COVER	1170144	2.700	1,39
28	DADO	NUT	CD0500110	900	0,46
29	VITE	SCREW	D05020900	900	0,46

(*) Specify: voltage, cycle, r.p.m., HP, serial number, type of motor.

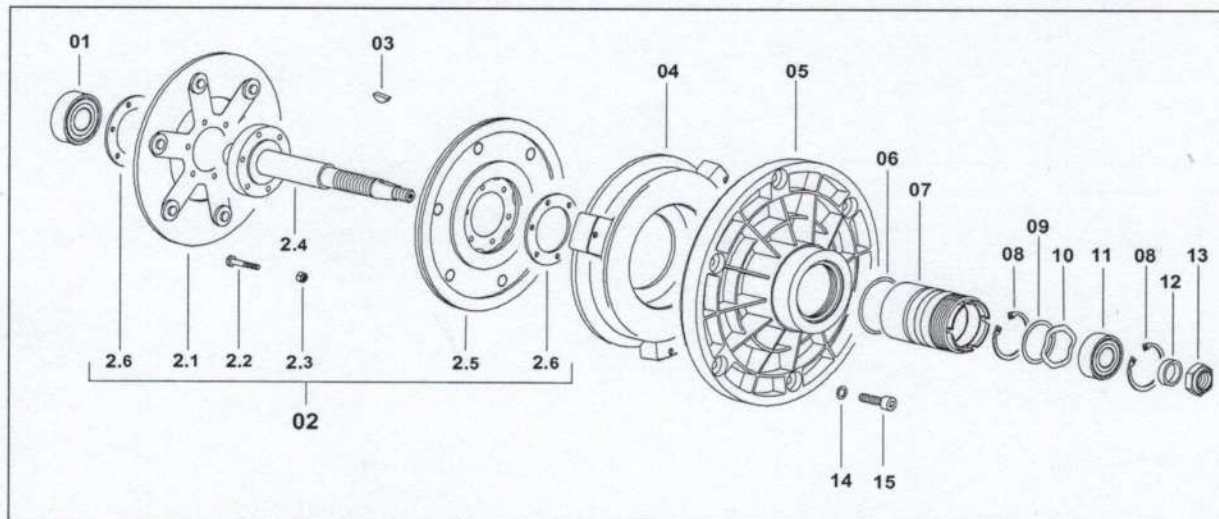
(*) Indicare: voltaggio, frequenza, n.giri, potenza, matricola, tipo motore.

MOTORE 1175G50 - PARTI DI RICAMBIO CENTRALINA
MOTOR 1175G50 - SPARE PARTS BOX

Rif.	DESCRIZIONE	DESCRIPTION	CODICE CODE	PREZZO (Lit.) PRICE (Lit.)	PREZZO (Euro) PRICE (Euro)
1	SCATOLA	POWER PACK CASE	1180452	39.000	20,14
2	COPERCHIO	POWER PACK COVER	1175451	10.300	5,32
3	LEVA ESTERNA	EXTERNAL LEVER	1170454	11.800	6,09
4	VITE	SCREW	D04030201	900	0,46
5	SEGER	RETAINING RING	CSE101000	900	0,46
6	RONDELLA	WASHER	1170054	900	0,46
7	MOLLA COMPENSAZIONE	SPRING WASHER	CAC016010	900	0,46
8	LEVA INTERNA	INTERNAL LEVER	LEV0000	11.800	6,09
9	MOLLA	SPRING	1173443	900	0,46
10	PIASTRA COMANDO PEDALE	POSITIONS SPEED CONT. BASE	1173473	7.000	3,62
11	MOLLA	SPRING	1173482/B	900	0,46
12	PIASTRA FISSAMOLLE	SPRING HOLDER	1170474	2.600	1,34
13	STAFFA FISSAGGIO	BRACKET	1170462	3.500	1,81
14	VITE	SCREW	D04010500	8.800	4,54
15	CODICE VELOCITA'	SPEED ENCODER	1190461	6.500	3,36
16	SENSORE DI POSIZIONE	POSITION SPEED CONT. BOX	1180625	32.000	16,53
17	MOLLA RASAFILO	SPRING	1173482	900	0,46
18	TRASFORMATORE	TRANSFORMER	*Vedi all.	48.000	24,79
19	SCHEDA	CIRCUIT BOARD	1198G50	257.000	132,73
20	CAVO FRENO-FRIZIONE	CLUTCH-BRAKE CABLE	1170617	17.000	8,78
21	PRESSACAVO	GROMMET	AP1137	900	0,46
22	VITE	SCREW	D04008301	900	0,46
23	COPERCHIO FINESTRA	WINDOW COVER	1180451/D	2.100	1,08
24	DADO	NUT	CD0400110	900	0,46
25					
26					
27					
28					

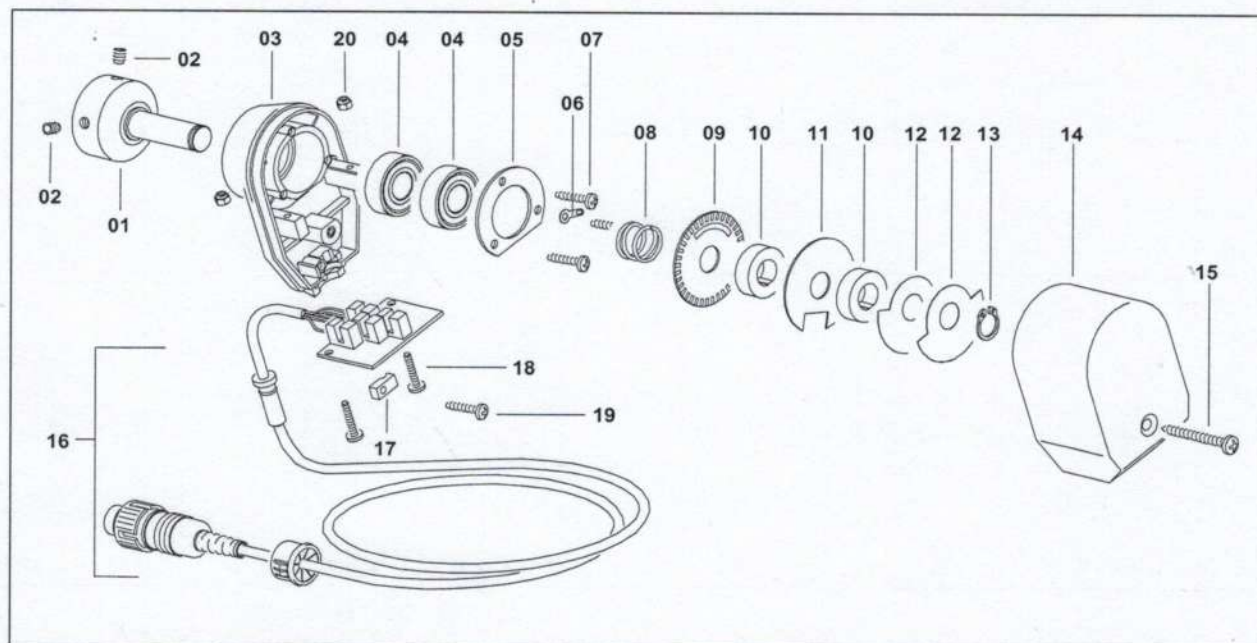
(*) Specify: voltage.

(*) Specificare: voltaggio.

MOTORE 1175G50 - PARTI RICAMBIO G. FRENO-FRIZIONE
MOTOR 1175G50 - SPARE PARTS CLUTCH AND BRAKE

Rif.	DESCRIZIONE	DESCRIPTION	CODICE CODE	PREZZO (Lit.) PRICE (Lit.)	PREZZO (Euro) PRICE (Euro)
1	CUSCINETTO	BEARING	BS620390	12.200	6,30
2	ALBERO F.F. COMPLETO	CLUTCH UNIT	1170146	221.000	114,14
2.1	DISCO FRIZIONE	CLUTCH DISK	1170170	85.000	43,90
2.2	VITE	SCREW	D04020295	900	0,46
2.3	DADO AUTOBLOCCANTE	SELF LOCKING NUT	CD0410110	900	0,46
2.4	ALBERO	CLUTCH SHAFT	1161111/L	40.500	20,92
2.5	DISCO FRENO	BRAKE DISK	1161148	85.000	43,90
2.6	ANELLO	RETAIN DISK	1160124	2.500	1,29
3	CHIAVETTA	WOODRUFF KEY	-	900	0,46
4	MAGNETE FRENO AVVOLTO	BRAKE MAGNET WITH COIL	11/0160	95.500	49,32
5	COPERCHIO ANTERIORE	BRAKE BODY	1170103	26.500	13,69
6	ANELLO DI TENUTA	O-RING	CA0346260	900	0,46
7	BUSSOLA	BUSHING	1170102	23.000	11,88
8	SEEGER	SEEGER RING	CSE003500	900	0,46
9	RONDELLA DISTANZIALE	WASHER SPRING	CR0350200	900	0,46
10	ANELLO COMPENSAZIONE	COMPENSATION RING	CAC035110	900	0,46
11	CUSCINETTO	BEARING	BS620230	10.800	5,58
12	DISTANZIALE	SPACER	1160115	900	0,46
13	DADO AUTOBLOCCANTE	SELF LOCKING NUT	CG0150100	3.100	1,60
14	RONDELLA	WASHER	CRM056000	900	0,46
15	VITE	SCREW	D05020900	900	0,46
16					
17					
18					
19					
20					
21					
22					

MOTORE 1175G50 - PARTI RICAMBIO POSIZIONATORE 1175411
MOTOR 1175G50 - SPARE PARTS SYNCHRONIZER 1175411



Rif.	DESCRIZIONE	DESCRIPTION	CODICE CODE	PREZZO (Lit.) PRICE (Lit.)	PREZZO (Euro) PRICE (Euro)
1	ATTACCO SINCRO	SYNCHRONIZER SHAFT	1175413	17.500	9,04
2	GRANO	SET SCREW	CGR060804	900	0,46
3	CORPO LETTORE	SYNCHRONIZER HOUSING	1190428	21.000	10,85
4	CUSCINETTO	BEARING	BS600130	9.000	4,65
5	FLANGIA FISS. CUSCINETTO	RETAINING DISC	1190448	1.600	0,83
6	PAGLIETTA DI MASSA	-	-	-	-
7	VITE	SCREW	D35013321	900	0,46
8	MOLLA	SPRING	1100443	900	0,46
9	DISCO TACHIMETRICO	TACHYMETER DISC	1100432A	5.500	2,84
10	ANELLO DISTANZIALE	SPACER RING	1100483	3.000	1,55
11	DISCO POSIZIONATORE	POSITIONER DISC	1100432B	5.500	2,84
12	DISCO LETTORE	THERAD TRIMMER DISC	1175430	5.500	2,84
13	SEEGER	SEEGER	CSE101200	900	0,46
14	COPERCHIO	COVER	1175418	8.800	4,54
15	VITE	SCREW	D42038321	900	0,46
16	SCHEDA	ELECTRONIC BOARD	1175411PE	82.000	42,35
17	PRESSACAVO	CABLE FASTENER	1190427	900	0,46
18	VITE	SCREW	D03016101	900	0,46
19	VITE	SCREW	D35013321	900	0,46
20	DADO AUTOBLOCCANTE	SELF LOCKING NUT	CD0310110	900	0,46
21					
22					
23					
24					
25					
26					
27					
28					