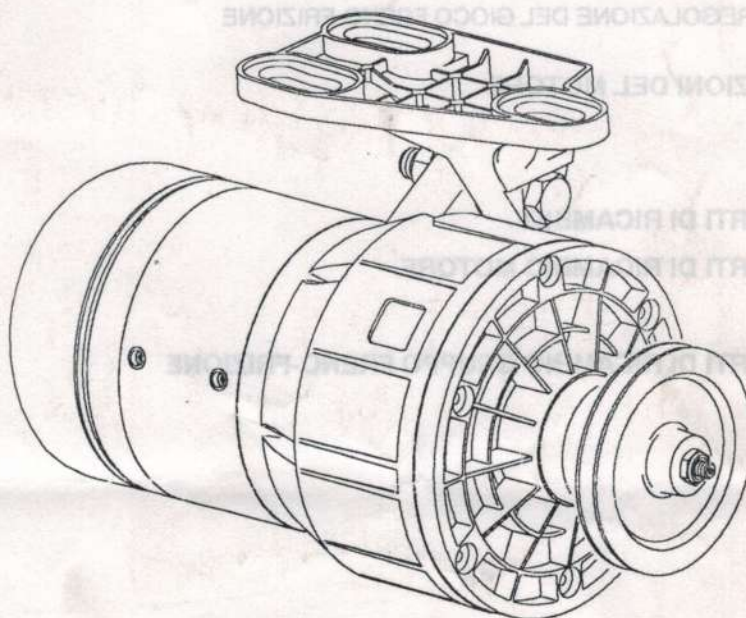
**MOTORI ELETTRONICI****LIBRETTO DI ISTRUZIONI**

Versione 2.1 Settembre 1995

**Mod. 1175/B****FIR ELETTROMECCANICA S.p.A.**

SEDE E STABILIMENTO : VIA ROMA, 19 26041 CASALMAGGIORE (CR) ITALY

Tel. Exchange 0375/43831-2-3 Tel. Sales dept. 0375/41620

Tel. Purchase dept. 0375/42951 Telefax 0375/41612 Telex 310014

**1.0) - MANUTENZIONE**

**PAGINA 1**

1.1) - FILTRO

1.2) - SOSTITUZIONE DEL GRUPPO FRENO-FRIZIONE

**2.0) - REGOLAZIONE DEL GRUPPO FRENO-FRIZIONE**

**PAGINA 1**

2.1) - REGOLAZIONE DEL FRENO

2.2) - REGOLAZIONE DEL GIOCO FRENO-FRIZIONE

**3.0) - SEZIONI DEL MOTORE**

**PAGINA 2**

**4.0) - PARTI DI RICAMBIO**

**PAGINA 3**

**4.1) - PARTI DI RICAMBIO MOTORE**

**PAGINA 4**

**4.3) - PARTI DI RICAMBIO GRUPPO FRENO-FRIZIONE**

**PAGINA 5**

COMPILATO

CONTROLLATO

APPROVATO



## 1.0) - MANUTENZIONE

### 1.1) - É indispensabile mantenere sempre pulito il filtro dell'aria.

Una cattiva ventilazione può compromettere la durata del gruppo freno-frizione a causa dell'aumentare della temperatura!

### 1.2) - SOSTITUZIONE DEL GRUPPO FRENO-FRIZIONE

Qualora fosse necessario intervenire sul gruppo agire come segue:

Per un miglior risultato finale si consiglia di togliere il motore dal bancale.

Togliere centralina e carter paracinghia. (vedere fig. 1).

Svitare i tre tiranti (part. 1); togliere la parte anteriore ed il gruppo molle con relativo anello in gomma (part. 9).

Togliere la puleggia, allentare il grano (part. 2).

Con apposita chiave ruotare in senso orario la bussola (part. 5) fino a farla uscire dalla sede.

Togliere la ghiera autobloccante (part. 4) ed il distanziale (part. 3).

Con un estrattore sfilare la bussola (part. 5) dal gruppo freno frizione (part. 10).

Verificare che il cuscinetto (part. 6) sia in buono stato, altrimenti sostituirlo con uno nuovo rimettendo l'anello ondulado ed il seeger di bloccaggio.

Con una pressa a mano infilare il gruppo freno-frizione nel cuscinetto della bussola, avendo cura di agire come indicato in figura.

Mettere in morsa il gruppo freno-frizione proteggendo la sede del cuscinetto.

Inserire il distanziale (part. 3) e fissare con la ghiera autobloccante (part. 4).

Sostituire il cuscinetto (part. 7) con uno nuovo facendo attenzione che sia adatto per alte temperature.

Infilare il gruppo freno-frizione con bussola nel coperchio anteriore (part. 11).

Con apposita chiave ruotare in senso antiorario la bussola (part. 5) fino a far strisciare leggermente il sughero freno contro la parte metallica frenante.

Lubrificare con MOLIKOTE la sede cuscinetto sul volano.

Si raccomanda di pulire la superficie del volano utilizzando carta abrasiva molto fine premendola sulla parte da pulire. Ripassare quindi con un panno.

Montare il gruppo anteriore completo sulla parte motore, ricollocando nella loro sede le molle a tazza e l'anello di gomma (part. 9).

## 2.0) - REGOLAZIONE DEL GRUPPO FRENO-FRIZIONE

### 2.1) - REGOLAZIONE DEL FRENO

Togliere la puleggia e allentare il grano (part. 2; vedere fig. 2).

Ruotare la bussola in senso antiorario finchè lo strisciamento del ferodo sulla parte frenante rende impossibile la rotazione.

Ruotare la bussola in senso orario sino al momento in cui l'alberino può ruotare libero.

Con uno spessore verificare che la distanza "A" sia di 0,9 - 1 mm. Se la distanza è diversa agire sugli spessori a forcilla posti sotto le viti di fissaggio del magnete freno.

### 2.2) - REGOLAZIONE DEL GIOCO FRIZIONE

Avvitare la ghiera "B" sino a provocare un leggero contatto tra volano e disco frizione (girando a mano la puleggia si noterà la ventola di raffreddamento seguire il moto).

Ruotare in senso antiorario la ghiera "B" sino a che, girando a mano la puleggia, la ventola non risenta più del movimento (regolazione a freddo).

Per verificare la taratura fare funzionare il motore a regime fino a portarlo in temperatura; togliere la cinghia e verificare che la puleggia ruoti libera e la ventola non venga trascinata dal movimento manuale della puleggia.

Lo spostamento del disco-frizione deve essere compreso tra 0,2 e 0,3 mm.

**ATTENZIONE:** Ruotando troppo la ghiera "B" in senso orario le dilatazioni dovute alla temperatura possono provocare il trascinamento della macchina, mentre ruotando troppo nel senso contrario si provoca (alla massima velocità) lo strisciamento del disco frizione contro il magnete provocando un'inutile usura.

COMPILATO

CONTROLLATO

APPROVATO



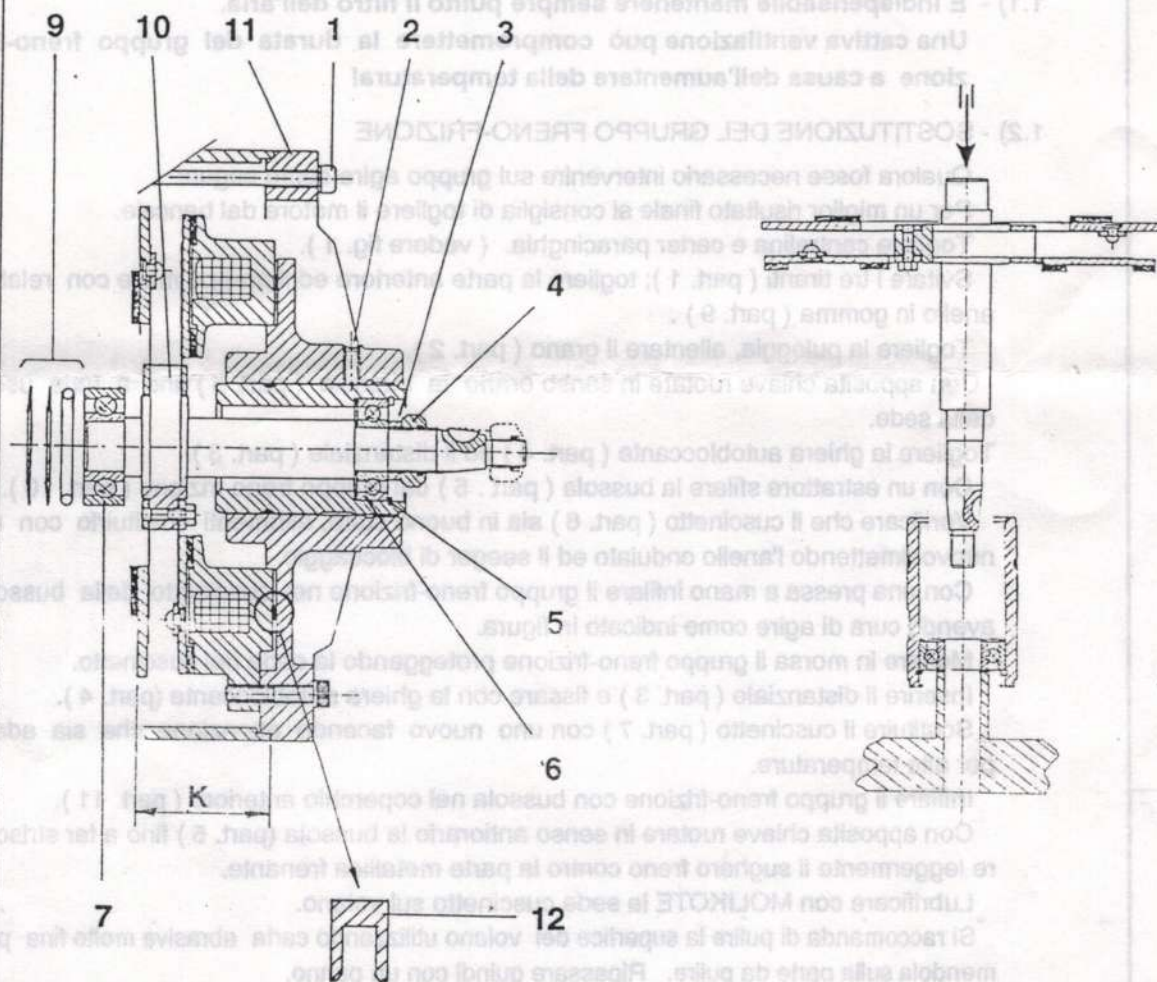


Fig.1

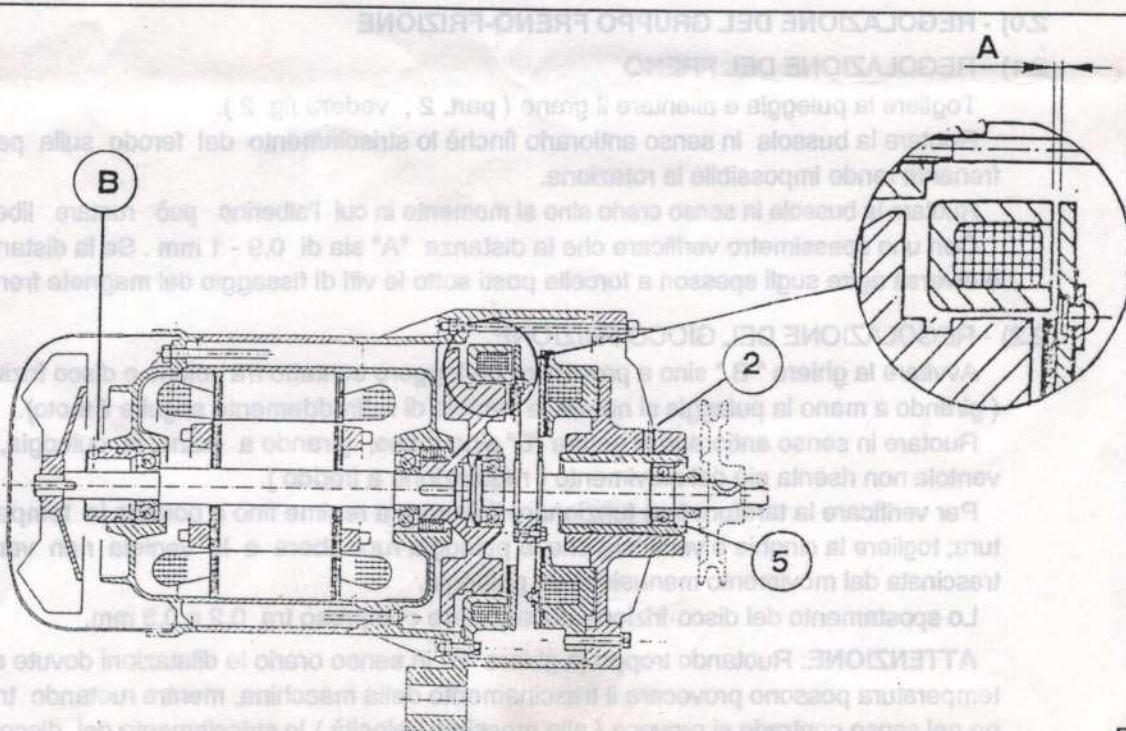


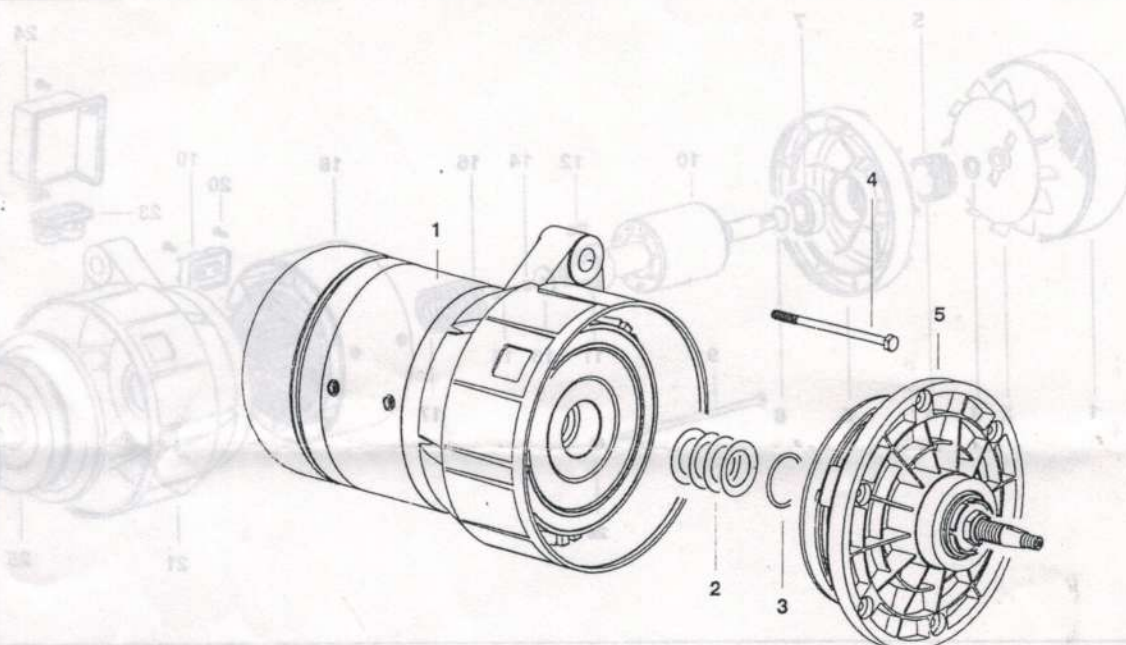
Fig.2

COMPILATO

CONTROLLATO

APPROVATO





Rif.	DESCRIZIONE	CODICE
1	COPRIVENTOLA	1148041
2	VENTOLA	1170042
3	SEGER	G x DIA 12
4	GHIERA DI REGOLAZIONE	1148034
5	ANELLO DI TENUTA	OR DIA 32,89 sp 2,62
6	SCUDO POSTERIORE	1147031

Rif.	DESCRIZIONE	CODICE
1	(*) GRUPPO MOTORE	1170070
2	MOLLA A TAZZA	DIA 39,7 x 23 x 0,8
3	ANELLO DI TENUTA	OR DIA 34,59
4	TIRANTE	TE M5 x 105
5	GRUPPO FRENO-FRIZIONE	1170100

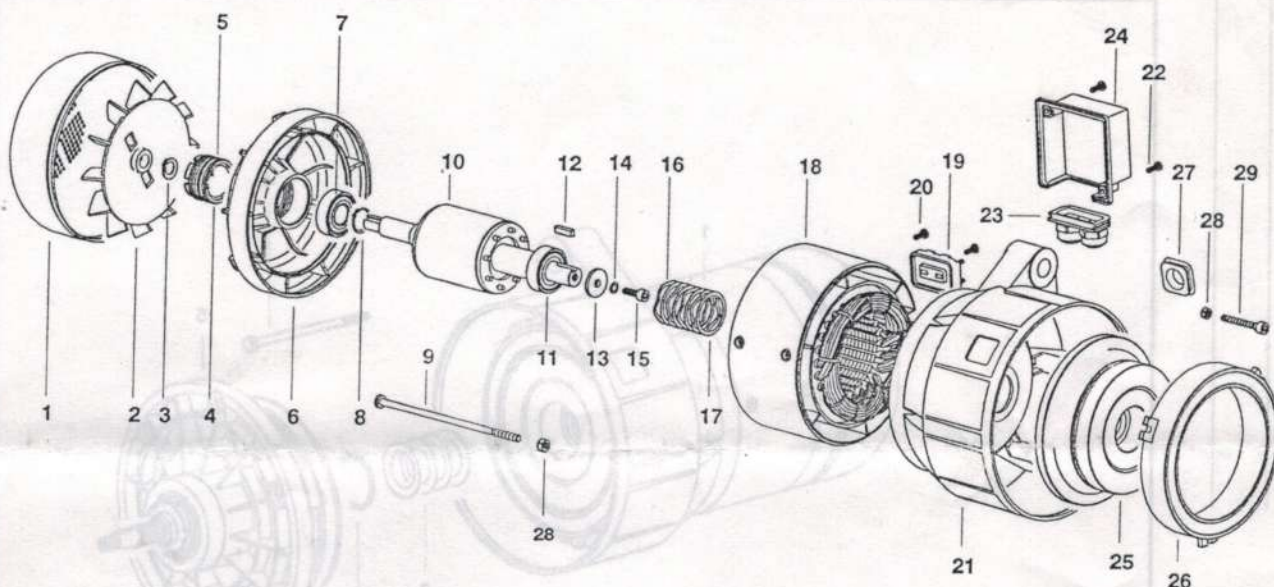
COMPILATO

CONTROLLATO

APPROVATO

- (\*) Indicare: voltaggio, frequenza, n.giri, potenza, matricola, tipo motore.  
- (\*) Indicare: voltaggio, frequenza, n.giri, potenza, matricola, tipo motore.





Rif.	DESCRIZIONE	CODICE
1	COPRIVENTOLA	1148041
2	VENTOLA	1170042
3	SEEGER	G x DIA 12
4	GHIERA DI REGOLAZIONE	1148034
5	ANELLO DI TENUTA	OR DIA 32,99 sp 2,62
6	SCUDO POSTERIORE	1147031
7	CUSCINETTO POSTERIORE	6203 ZZ 17x40x12
8	SEEGER	E 17
9	TIRANTE	TE M5x145
10	ALBERO CON ROTORE	- *
11	CUSCINETTO ANTERIORE	6303 ZZ 17x47x14
12	CHIAVETTA	UNI 6604 5x5x20
13	RONDELLA FISSA VOLANO	1170054
14	RONDELLA	SCHNORR DIA6 C72
15	VITE FISSAGGIO VOLANO	UNI 5931 M6x16
16	MOLLA COMPENSAZIONE	LMKAS 47
17	RONDELLA DISTANZIALE	DIA 40x46,5
18	CARCASSA AVVOLTA	- *
19	MORSETTIERA COMPLETA	50 / 32
20	VITE	Taptite TCCross M4x12
21	SCUDO CON NASELLO	1171003
22	VITE	Taptite TCCross M4x12
23	PRESSACAVO	1486093/2
24	COPRIMORSETTIERA	1486090/W
25	VOLANO	1171015
26	MAGNETE FRIZIONE AVV.	PM 1170120
27	COPERCHIETTO ISPEZIONE	1160071
28	DADO	UNI 5587 M5
29	VITE	DIN 912 TCEI M5x18

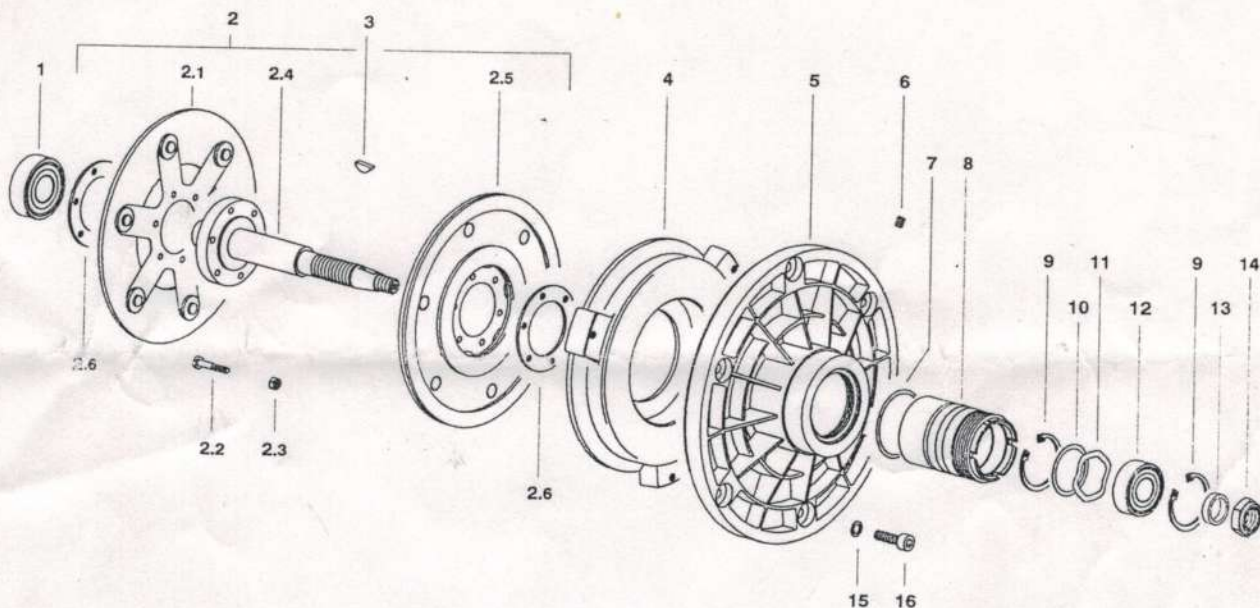
- (\*) Indicare: voltaggio, frequenza, n.giri, potenza, matricola, tipo motore.

COMPILATO

CONTROLLATO

APPROVATO





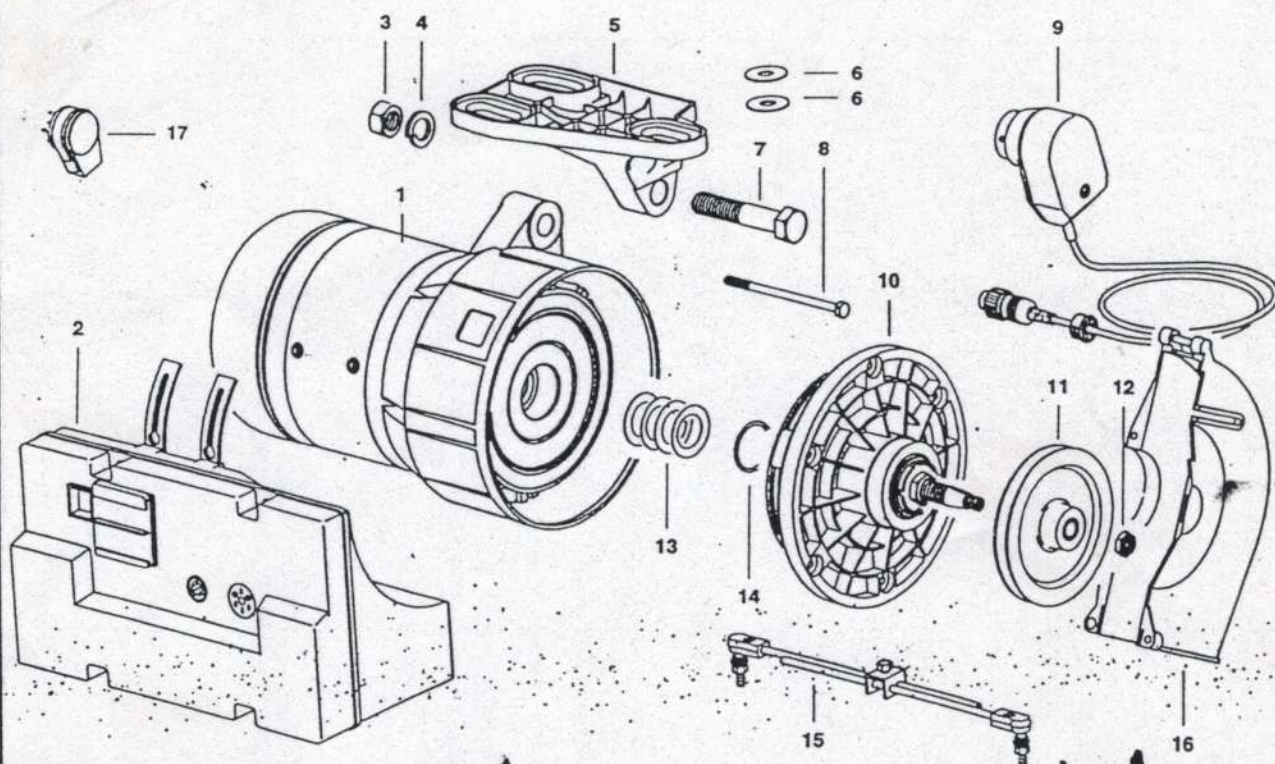
Rif.	DESCRIZIONE	CODICE
1	CUSCINETTO	6203 ZZ 17 x 40 x 12 A.T.
2	ALBERO F.F. COMPLETO	PM 1170146
2.1	DISCO FRIZIONE	PM 1170170
2.2	VITE	1170161
2.3	DADO AUTOBLOCCANTE	M4
2.4	ALBERO	1161111/E
2.5	DISCO FRENO	PM 1161148
2.6	ANELLO	1160124
3	CHIAVETTA AMERICANA	UNI 6606 4 x 5
4	MAGNETE FRENO AVVOLTO	PM 1170160
5	COPERCHIO ANTERIORE	1170103
6	GRANO	UNI 5929 M6 x 10
7	ANELLO DI TENUTA	OR DIA 34,59 sp 2,62
8	BUSSOLA	1170102
9	SEEGER	1170442
10	RONDELLA DISTANZIALE	DIA 35 x 28 x 0,2
11	ANELLO COMPENSAZIONE	LMKAS 35A
12	CUSCINETTO	6202 ZZ 15 x 35 x 11
13	DISTANZIALE	1160115/1
14	DADO AUTOBLOCCANTE	M15 x 1
15	RONDELLA	UNI 3703 x M5
16	VITE	DIN 912 TCEI M5 x20

COMPILATO

CONTROLLATO

APPROVATO





Rif.	DESCRIPTION	CODE
1	(*) MAIN MOTOR	1170070
2	POWER PACK	1100400
3	NUT	UNI 5587 M16
4	WASHER	1751/2 A17
5	HANGER	1140001
6	WASHER	10064/1
7	SCREW	UNI 5737 M16 x 80
8	ROD	TE M5 x 105
9	SYNCHRONIZER	1100410
10	BRAKE-CLUTCH UNIT	1170100
11	PULLEY	To see appendix 1
12	SELF-LOCKING NUT	M10 x 1
13	BELLEVILLE WASHER	DIA 39,7 x 23 x 0,8
14	O-RING	OR DIA 34,59
15	TIE-ROD	1100210/N
16	BELT GUARD	1140070
17	PLUG 6 PINS	—

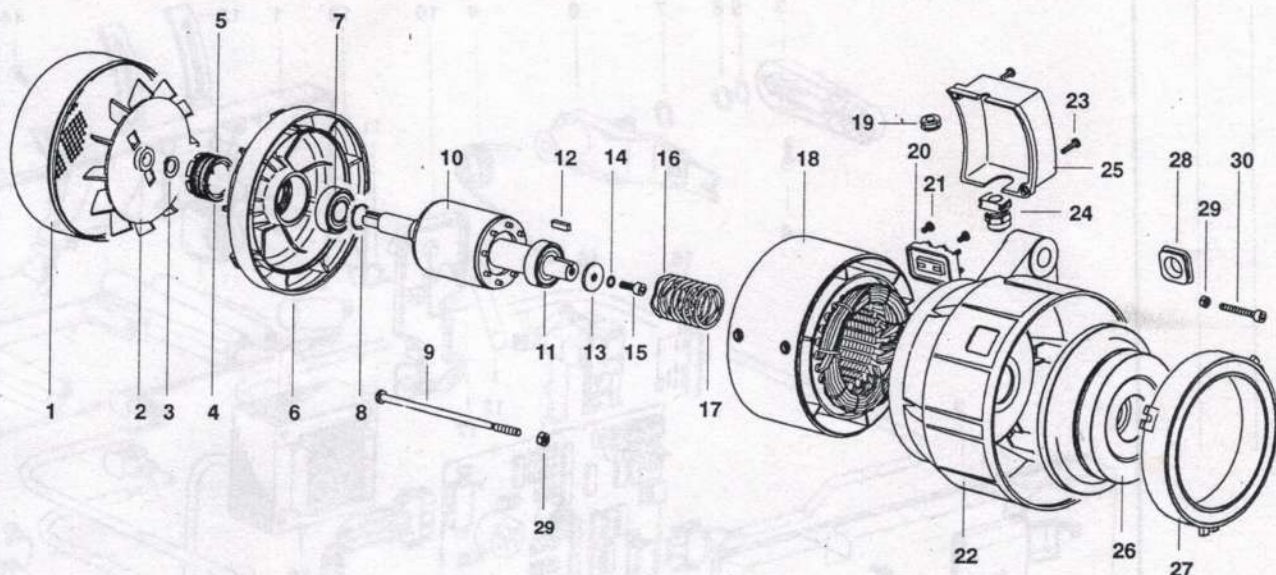
COMPIUTO

CONTROLLATO

APPROVATO

- (\*) Specify : voltage, cycle, r.p.m., HP, serial number, type of motor.





Rif.	DESCRIZIONE	CODICE
------	-------------	--------

1	COPRIVENTOLA	1148041
2	VENTOLA	1170042
3	SEEGER	G x DIA 12
4	GHIERA DI REGOLAZIONE	1148034
5	ANELLO DI TENUTA	OR DIA 32,99 sp 2,62
6	SCUDO POSTERIORE	1100031
7	CUSCINETTO POSTERIORE	6203 ZZ 17 x 40 x 12
8	SEEGER	E 17
9	TIRANTE	TE M5 x 145
10	ALBERO CON ROTORE	- *
11	CUSCINETTO ANTERIORE	6303 ZZ 17 x 47x 14
12	CHIAVETTA	UNI 6604 5 x 5 x 20
13	RONDELLA FISSA VOLANO	1170054
14	RONDELLA	SCHNORR DIA6 C72
15	VITE FISSAGGIO VOLANO	UNI 5931 M6 x 16
16	MOLLA COMPENSAZIONE	LMKAS 47
17	RONDELLA DISTANZIALE	DIA 40 x 46,5
18	CARCASSA AVVOLTA	- *
19	PASSACAVO	M V 14
20	MORSETTIERA COMPLETA	50 / 32
21	VITE	Taptite TC CROSS M4 x 12
22	SCUDO CON NASELLO	1171003
23	VITE	Taptite TC CROSS M5 x 18
24	PRESSACAVO	1486093/2
25	COPRIMORSETTIERA	1486090/W
26	VOLANO	1171015
27	MAGNETE FRIZIONE AVV.	PM 1170120
28	COPERCHIETTO ISPEZIONE	1160071
29	DADO	UNI 5587 M5
30	VITE	DIN 912 TCEI M5 x 18

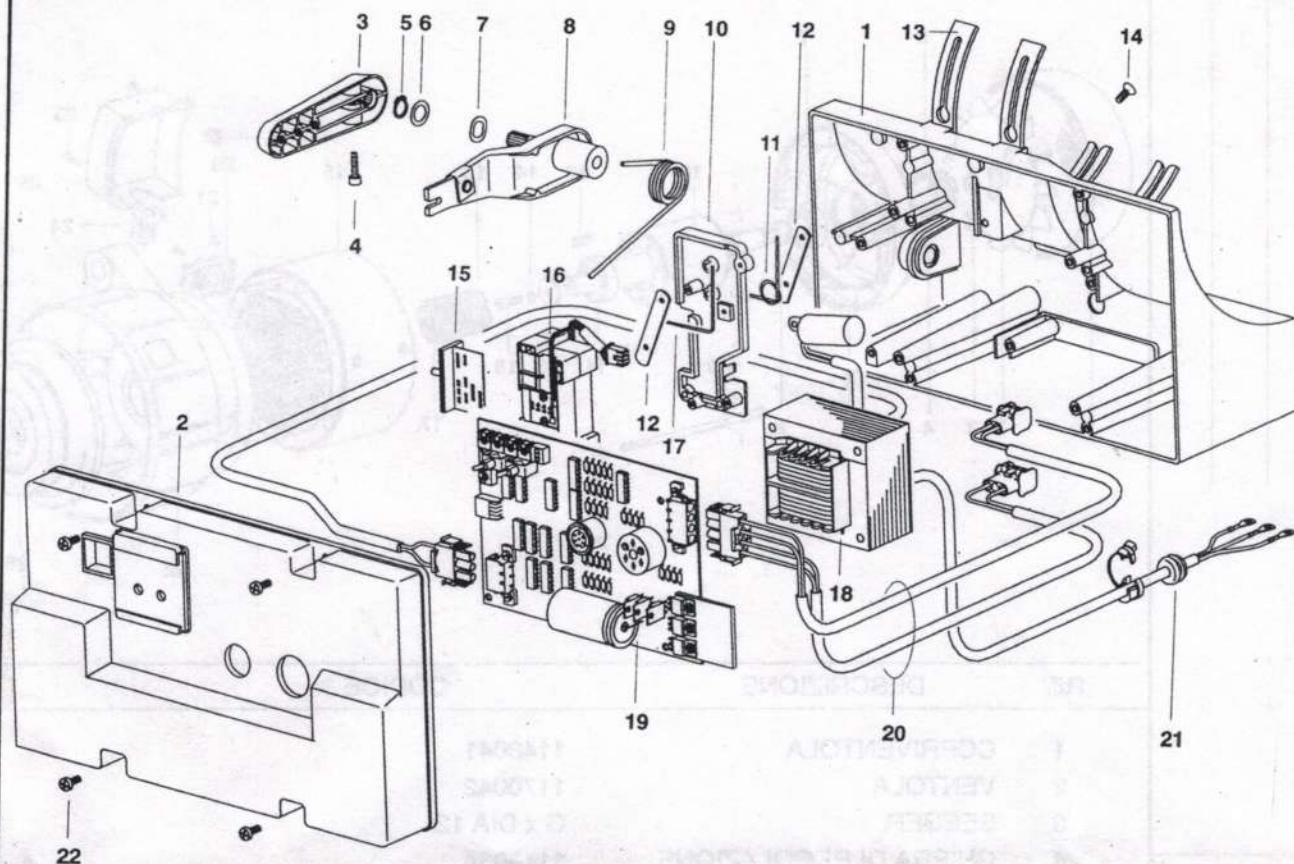
- (\*) Indicare: voltaggio, frequenza, n.giri, potenza, matricola, tipo motore.

COMPILATO

CONTROLLATO

APPROVATO





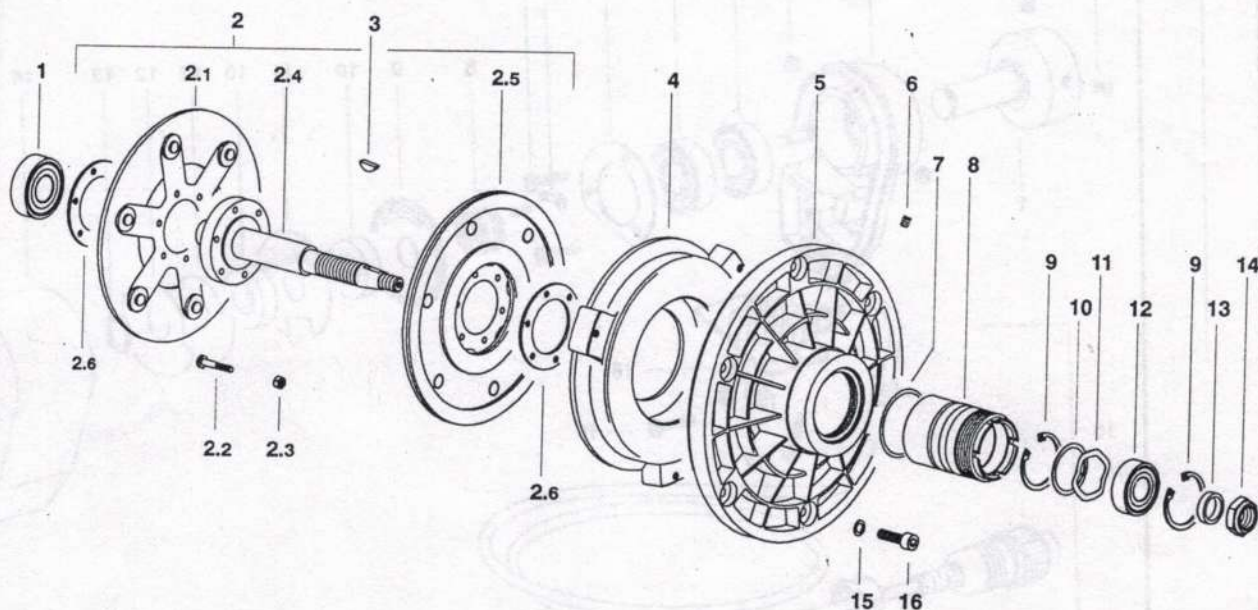
Rif.	DESCRIZIONE	CODICE
1	SCATOLA	1180452
2	COPERCHIO	1175451
3	LEVA ESTERNA	1170454
4	VITE	DIN 912 TCEI M4 x 15
5	SEGER	E 16
6	RONDELLA	1170487
7	MOLLA COMPENSAZIONE	LMKAS 16
8	LEVA INTERNA	1171453
9	MOLLA	1173443
10	PIASTRA COMANDO PEDALE	1173473/A
11	MOLLA	1173482/B
12	PIASTRA FISSAMOLLE	1170474
13	STAFFA FISSAGGIO	1170462
14	VITE	DIN 7987 Taptite TS CROSS M4 x 10
15	CODICE VELOCITA'	1170461
16	SENSORE DI POSIZIONE	PM 1170625
17	MOLLA RASAFILO	1173482
18	TRASFORMATORE	PM 1180614/F (Specificare voltaggio)
19	SCHEDA	1175F50
20	CAVO FRENO-FRIZIONE	PM 1170617
21	PRESSACAVO	TIPE 1137
22	VITE	DIN 7986 Taptite TC CROSS M4 x 8

COMPILATO

CONTROLLATO

APPROVATO





Rif.	DESCRIZIONE	CODICE
------	-------------	--------

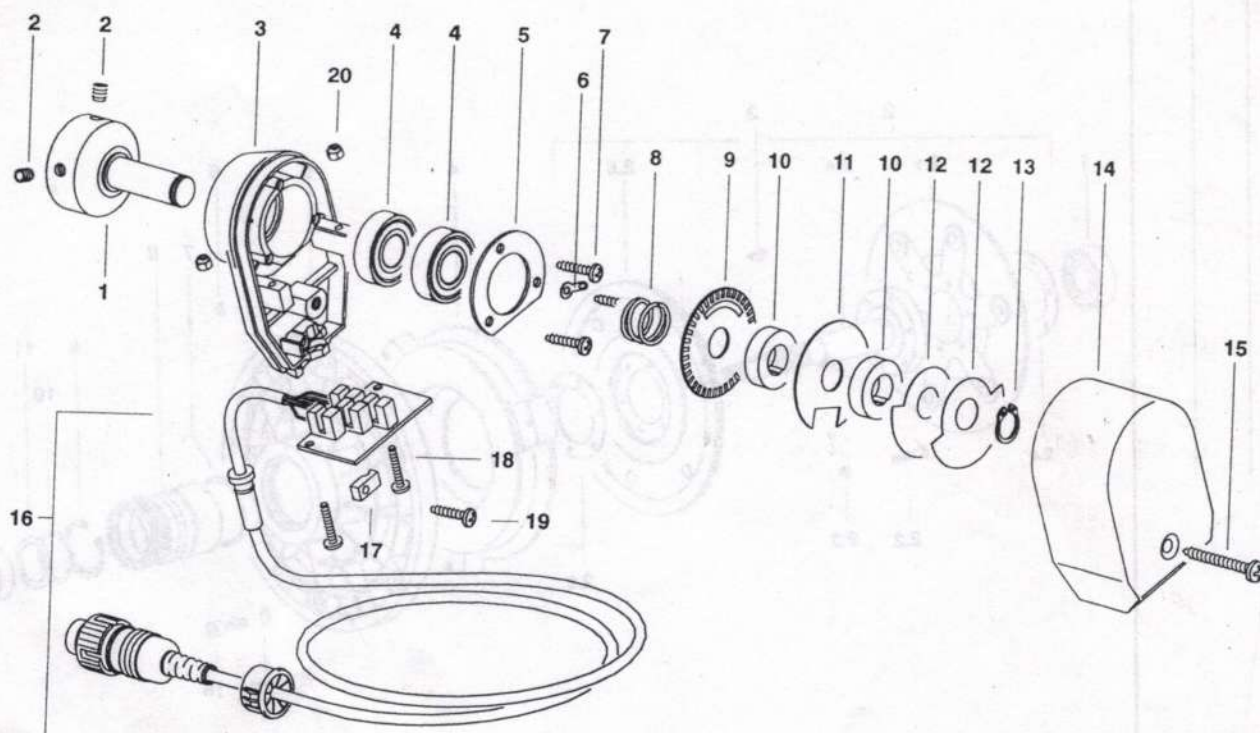
1	CUSCINETTO	6203 ZZ 17 x 40 x 12 A.T.
2	ALBERO F.F. COMPLETO	PM 1170146
2.1	DISCO FRIZIONE	PM 1170170
2.2	VITE	1170161
2.3	DADO AUTOBLOCCANTE	M4
2.4	ALBERO	1161111/E
2.5	DISCO FRENO	PM 1161148
2.6	ANELLO	1160124
3	CHIAVETTA AMERICANA	UNI 6606 4 x 5
4	MAGNETE FRENO AVVOLTO	PM 1170160
5	COPERCHIO ANTERIORE	1170103
6	GRANO	UNI 5929 M6 x 10
7	ANELLO DI TENUTA	OR DIA 34,59 sp 2,62
8	BUSSOLA	1170102
9	SEEGER	1170442
10	RONDELLA DISTANZIALE	DIA 35 x 28 x 0,2
11	ANELLO COMPENSAZIONE	LMKAS 35A
12	CUSCINETTO	6202 ZZ 15 x 35 x 11
13	DISTANZIALE	1160115/1
14	DADO AUTOBLOCCANTE	M15 x 1
15	RONDELLA	UNI 3703 x M5
16	VITE	DIN 912 TCEI M5 x20

COMPILATO

CONTROLLATO

APPROVATO





Rif.	DESCRIZIONE	CODICE
------	-------------	--------

1	ATTACCO SINCRO	1175413
2	GRANO	DIN 913 M6x8
3	CORPO LETTORE	1190428
4	CUSCINETTO	6001 ZZ 12x28x8
5	FLANGIA FISS. CUSCINETTO	1190448
6	PAGLIETTA DI MASSA	--
7	VITE	DIN 7981 TCC TP1 3,5 x 13
8	MOLLA	1100443
9	DISCO TACHIMETRICO	1100432/A
10	ANELLO DISTANZIALE	1100483
11	DISCO POSIZIONATORE	1100432/B
12	DISCO LETTORE	1175430
13	SEEGER	DIN 471 E 12
14	COPERCHIO	1175418
15	VITE	DIN 7981 TCC SP 4,2x38
16	SCHEDA	1175411/PE
17	PRESSACAVO	1190427
18	VITE	UNI 6017 M3X16
19	VITE	DIN 7981 TCC TP1 3,5x13
20	DADO AUTOBLOCCANTE	M3

COMPILATO

CONTROLLATO

APPROVATO