

exacta **MAXI**



exacta®

EXACTA srl - 24053 Brignano Gera d'Adda (Bg) - Italy - Tel. +39 0363381808 - Telefax +39 0363814273
Internet: www.exacta.it - E-mail: salesmail@exacta.it

exacta **MAXI**

REMALLADORA CON AGUJA DE GANCHO

la prenda se remalla por el revés

MAXI EN TODO

Una corona más grande, un cómodo brazo central que deja un amplio espacio de maniobra, prestaciones todavía mejoradas, nuevo design. Maxi es la nueva ramalladora Exacta que reúne todas las ventajas y las características deseadas por cada usuario.

Una nueva patente (depositada en 1994) permite conseguir una elasticidad todavía mejorada de la cadeneta y por lo tanto eliminar todas las reclamaciones sobre los productos confeccionados.



y además MAXI PN.

Un mando a pedal de desengrane de la corona y que retira en mismo tiempo la aguja fuera de los punzones.

UNA BASE CON DOS VARIANTES

STANDARD: todos los mandos por medio de dos pedales, para mayor comodidad de la operadora. Un pedal para la puesta en marcha; el otro para doblar la velocidad.

ELECTRONIC: adicionalmente a las ventajas de la base STANDARD, la velocidad del motor está regulada electrónicamente para una variación de velocidad graduable.

PRINCIPALES CARACTERISTICAS

Aguja de gancho en el exterior de la corona.

Cargador del hilo en el interior de la corona.

Cadeneta sencilla para obtener la máxima elasticidad (patente 1994).

Corona de movimiento continuo sobre cojinetes de rodillo, de gran diámetro \varnothing 460 mm (= 18 pulgadas aprox.).

Punzones inclinados hacia arriba para facilitar la operación del remallado y en acero inoxidable.

Mando de desengrane de la corona en posición cómoda.

"Matic", dispositivo para engranar automáticamente la corona en el momento de la puesta en marcha.

Brazo colocado por encima del plato, muy compacto, permite una amplia visibilidad durante el trabajo.

Anillo medidor con diversos indicadores corredizos en los dos sentidos.

Porta-tejido de material plástico transparente.

Tensionadores de los hilos con abertura sincronizada de los platillos al mando de desengrane de la corona.

Velocidad: 1400 puntadas/1 max y en relación de las galgas.

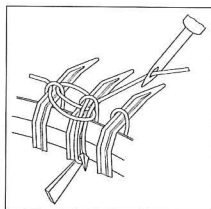
ELEMENTOS INDISPENSABLES PARA EL PEDIDO

- galga (nº de punzones por pulgada), 7-18;
- sentido de rotación de la corona (horario o anti-horario);
- base (standard o electronic);
- características del motor (fases, voltaje, Hertz).

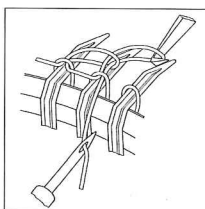
Pesos y medidas:

Medidas del embalaje cm 80x90x158
peso neto kg. 121
peso bruto kg. 172
Con reserva de cambios y modificaciones.

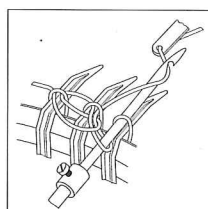
ademas EXACTA....



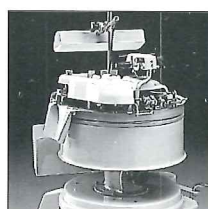
VISION: 1+2 hilos



ULTRAVISION: 1+2 hilos



FORMULA 1



SPRINT: sobrehilado 2 hilos

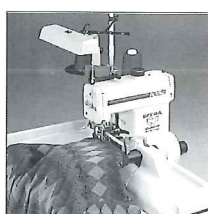


MASTER OVERLOCK: 4 hilos



QUASAR

**QUASAR,
LA IMITACION
RAPIDA
DEL REMALLADO**



SFERA



**RIMALLADORAS
TRADICIONALES**

EXAMAT: automática