



**Teileliste und Näheinrichtungen**

**Spare Parts List and Sewing Equipment**

# **DÜRKOPP 244**

---

**Dürkoppwerke GmbH**

Postfach 6 · D-4800 Bielefeld 1 · Telefon (0521) 556-1 · Telex 09-32 400 dwbi d

## Teileliste und Näheinrichtungen

## Spare Parts List and Sewing Equipment

# DÜRKOPP 244

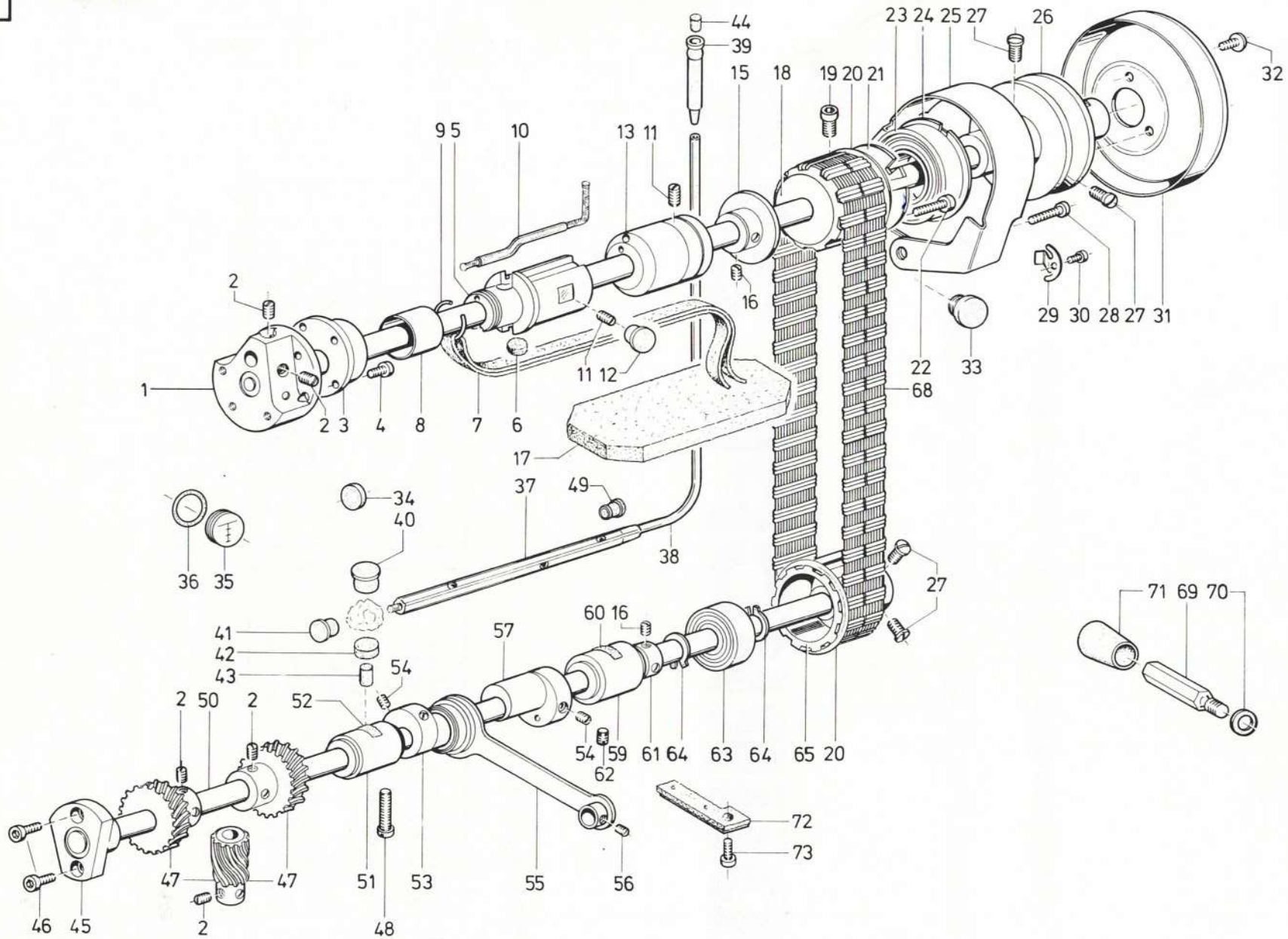
### Inhaltsübersicht

DÜRKOPP 244-555	Tafel 1 bis 7
DÜRKOPP 244-15555	Tafel 1 bis 7, 9, 10
DÜRKOPP 244-115555	Tafel 1 bis 7, 9, 10, 11, 12
Beipack	Tafel 8
Einstellehren, Richtwerk- zeug und S Einrichtung	Tafel 13
Näheinrichtungen	siehe Anhang

### Contents

DÜRKOPP 244-555	Table 1 to 7
DÜRKOPP 244-15555	Table 1 to 7, 9, 10
DÜRKOPP 244-115555	Table 1 to 7, 9, 10, 11, 12
Accessories	Table 8
Setting gauges, Dressing, tool and S Equipment	Table 13
Sewing equipments	see appendix



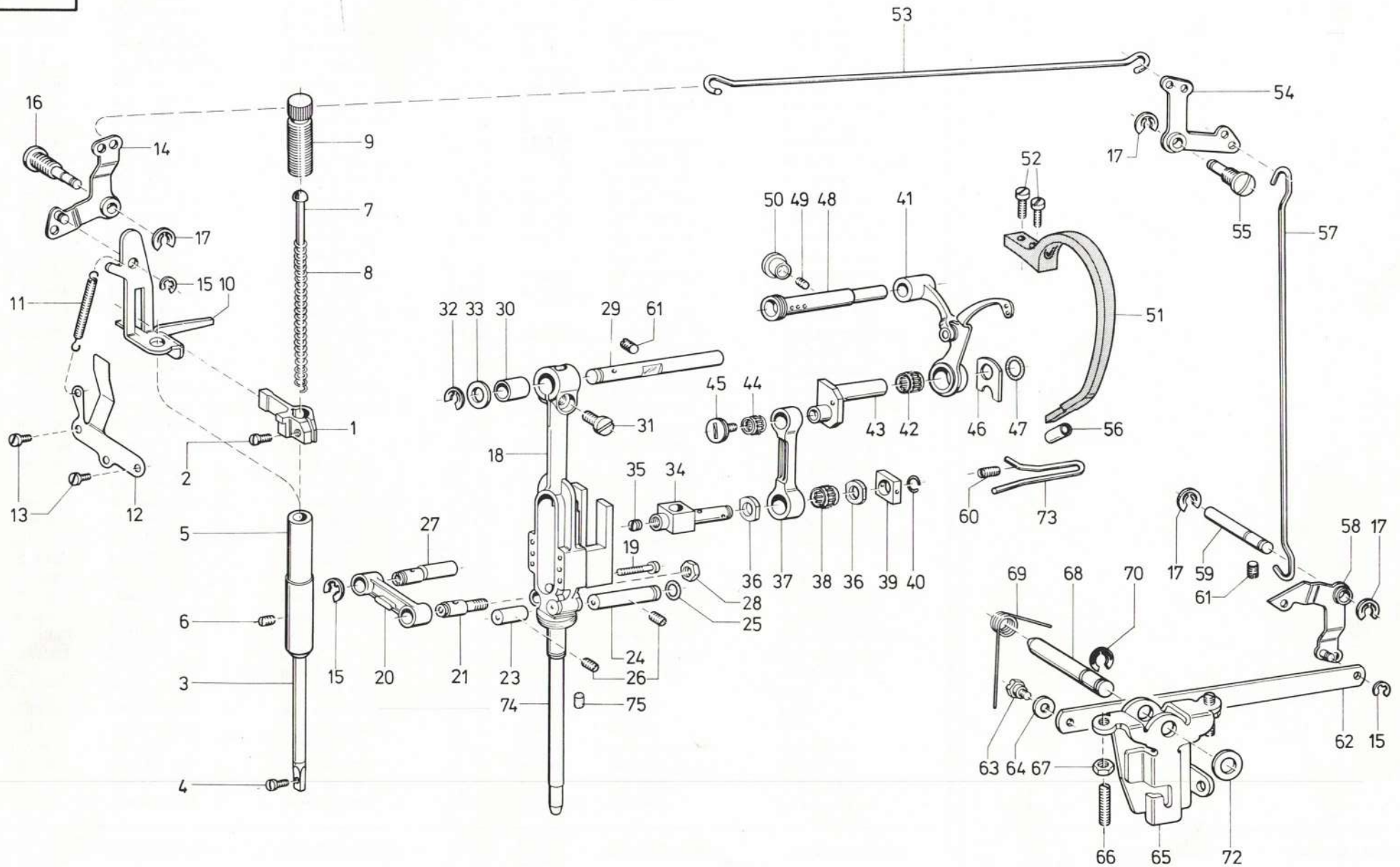


Pos. Det.	Teile Nr. Part No.	Benennung	Denomination
1	24494	Armvelle kpl. (mit Pos. 2)	Arm shaft cpl. (with pos. 2)
2	223237	Gewindestift	Threaded stud
3	244101	Exzenter	Eccentric
4	212102	Zyl.-Schraube	Cyl. head screw
5	21213	Armlager kpl. (mit Pos. 6, 7, 8, 9, 10)	Arm bearing cpl. (with pos. 6, 7, 8, 9, 10)
6	211305a	Filzteil	Felt
7	211305b	Filzteil	Felt
8	21216	Ring	Ring
9	211306b	Federring	Spring ring
10	211308k	Schlauch	Hose
11	21642	Gewindestift	Threaded stud
12	10011162	Verschlußkappe	Sealing cap
13	24437	Armlager	Arm bearing
15	244111	Anlaufscheibe kpl. (mit Pos. 16)	Intermediate plate (with pos. 16)
16	57055	Gewindestift	Threaded stud
17	211299	Filzteil	Felt
18	211351	Gurtrad kpl. (mit Pos. 19 und 20)	Pulley cpl. (with pos. 19 and 20)
19	211354	Zyl.-Schraube	Cyl. head screw
20	211144	Sprengring	Spring ring
21	243134	Einstellring	Adjusting ring
22	211496	Zyl.-Schraube	Cyl. head screw
23	211361	Rillenkula.	Grooved ball bearing
24	211362	Sicher.-Scheibe	Safety washer
25	211499	Schutzkappe	Protective cover
26	211365	Flansch kpl. (mit Pos. 27)	Flange cpl. (with pos. 27)
27	21668a	Zyl.-Schraube	Cyl. head screw
28	650292	Zyl.-Schraube	Cyl. head screw
29	93375	Haltefeder	Locking spring
30	223700	Zyl.-Schraube	Cyl. head screw
29	93375	Haltefeder	Locking spring
30	223700	Zyl.-Schraube	Cyl. head screw
31	211371	Handrad	Handwheel
32	216229	Linsenschraube	Fillister head screw
33	911196	Verschlußkappe	Sealing cap
34	21291	Gummischeibe	Rubber disk
35	211300	Olstandsglas	Oil mark glass
36	216301	Gummiring	Rubber ring
37	2113	Ölrohr	Oil pipe

Pos. Det.	Teile Nr. Part No.	Benennung	Denomination
38	21110708	Schlauch	Hose
39	21129	Ölstutzen	Oil socket
40	211258	Verschlußkappe	Sealing cap
41	2117	Verschlußkappe	Sealing cap
42	42013	Filzteil	Felt
43	422297	Filzteil	Felt
44	211531	Filzteil	Felt
45	246623	Nadellager	Needle bearing
46	746879	Zyl.-Schraube	Cyl. head screw
47	244696	Radpaar kpl. (mit Pos. 2)	Pair of wheels cpl. (with pos. 2)
48	650347	Zyl.-Schraube	Cyl. head screw
49	21113	Muffe	Sleeve
50	244511	Welle	Shaft
51	244518	Nadellager kpl. (mit Pos. 52)	Needle bearing cpl. (with pos. 52)
52	244522	Filzteil	Felt
53	211117	Exzenter kpl. (mit Pos. 54)	Eccentric cpl. (with pos. 54)
54	223652	Gewindestift	Threaded stud
55	211121	Hubstange kpl. (mit Pos. 56)	Lifting rod cpl. (with pos. 56)
56	531471	Gewindestift	Threaded stud
57	21252067	Exzenter kpl. (mit Pos. 54)	Eccentric cpl. (with pos. 54)
59	21252041	Nadellager kpl. (mit Pos. 60)	Needle bearing cpl. (with pos. 60)
60	21252045	Filzteil	Felt
61	212627	Stellring kpl. (mit Pos. 16)	Set collar cpl. (with pos. 16)
62	21652	Gewindestift	Threaded stud
63	211108	Rillenkula.	Grooved ball bearing
64	211109	Sicher.-Ring	Safety washer
65	211141	Gurtrad kpl. (mit Pos. 20 u. 27)	Pulley cpl. (with pos. 20 and 27)
68	211356	Antriebsgurt	Driving belt
69	244451	Stütze kpl. (mit Pos. 70 u. 71)	Support cpl. (with pos. 70 and 71)
70	2401319	Dichtung	Gasket
71	244453	Kunststoffkappe	Plastic cap
72	211224	Ölleder	Oil leather
73	223676	Zyl.-Schraube	Cyl. head screw

Pos. Det.	Teile Nr. Part No.	Benennung	Denomination
--------------	-----------------------	-----------	--------------

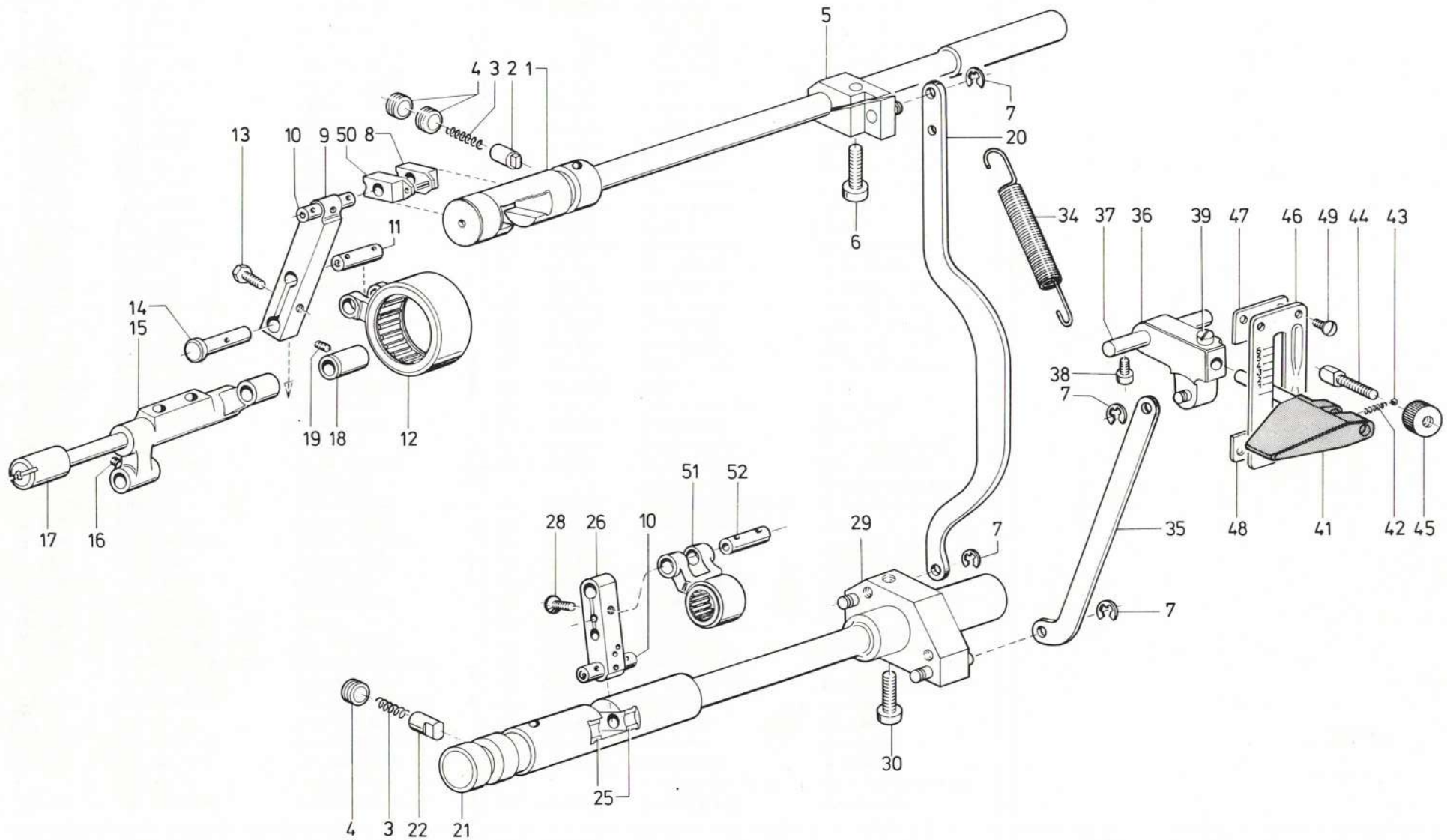




Pos. Det.	Teile Nr. Part No.	Benennung	Denomination
1	211462	Lüft.-Klob. kpl. (mit Pos. 2)	Lifting block cpl. (with Pos. 2)
2	902153	Zyl.-Schraube	Cyl. head screw
3	211437	Stoffstange kpl. (mit Pos. 4)	Cloth presser bar cpl. (with pos. 4)
3a	212218a	Stoffstange kpl. (mit Pos. 4) für 22,3 mm Abstand	Cloth presser bar cpl. (with pos. 4) for 22,3 mm distance
4	216406	Zyl.-Schraube	Cyl. head screw
5	9311951	Stoffst.-Buchse	Sleeve
6	2161146	Gewindestift	Threaded stud
7	211440	Führ.-Bolzen	Guide bolt
8	211439	Druckfeder	Pressure spring
9	211427	Regulierbuchse	Regulating sleeve
10	212198	Lüft.-Lasche	Releasing strip
11	2461035	Zugfeder	Tension spring
12	212211	Blattfeder	Leaf spring
13	223700	Zyl.-Schraube	Cyl. head screw
14	219185	Winkelhebel	Bent lever
15	211100a	Sicher.-Scheibe	Safety washer
16	212179	Zapfenschraube	Pivot screw
17	93002119	Sicher.-Scheibe	Safety washer
18	244242	Nad.-kulissee kpl. (mit Pos. 19, 21 und 28)	Crank cpl. (with pos. 19, 21 and 28)
19	558631	Zyl.-Schraube	Cyl. head screw
20	212260	Zugstange	Drawbar
21	212231	Bolzen	Bolt
23	265151	Führ.-Bolzen	Guide bolt
24	212252	Führ.-Bolzen	Guide bolt
25	911478	Gummiring	Rubber ring
26	70220	Gewindestift	Threaded stud
27	21283	Bolzen	Bolt
28	212232	6kt.-Mutter	Hexagonal nut
29	212927	Lagerbolzen	Bearing bolt
30	212229	Buchse	Sleeve
31	213370	Zyl.-Schraube	Cyl. head screw
32	5511094	Sicher.-Scheibe	Safety washer
33	212247	Scheibe	Washer
34	212151	Kreuzkopf kpl. (mit Pos. 35)	Cross head (with pos. 35)
35	223646	Gewindestift	Threaded pin
36	211391a	Scheibe	Washer

Pos. Det.	Teile Nr. Part No.	Benennung	Denomination
37	211390k	Zugstange kpl. (mit Pos. 36 und 38)	Drawbar cpl. (with pos. 36 and 38)
38	211208	Nadelkranz	Needle ring
39	211394	Gleitstein	Slide block
40	211395	Sprengring	Spring ring
41	2655207	Fadenhebel	Thread lever
42	211408	Nadelkranz	Needle ring
43	2119830	Kurbelzapfen	Crank pin
44	211397	Nadelkranz	Needle ring
45	211398	Schraube	Screw
46	211407	Anlageplatte	Distance piece
47	211331	Rundschnurring	Round cord ring
48	211411a	Fad.-Achse	Thread shaft
49	21642	Gewindestift	Threaded stud
50	10011162	Verschlußkappe	Cap
51	265379	Fad.-Hebelschutz kpl. (mit Pos. 56)	Guard bow for thread lever cpl. (with pos. 56)
52	21688	Zyl.-Schraube	Cyl. head screw
53	211422	Lüfterz. Draht	Lifter pulling wire
54	219193	Winkelhebel	Bent lever
55	211420	Zapfenschraube	Pivot screw
56	265379b	Ring	Ring
57	211551	Lüfterz. Draht	Lifter pulling wire
58	219836	Winkelhebel	Bent lever
59	211242	Lagerbolzen	Bearing bolt
60	531464	Gewindestift	Threaded stud
61	223245	Gewindestift	Threaded stud
62	211237	Druckstange	Pressure bar
63	10019140	Ansatzschraube	Shoulder screw
64	02480a	Scheibe	Washer
65	211232a	Winkelhebel	Bent lever
66	223448	Gewindestift	Threaded stud
67	MG43/408	6kt.-Mutter	Hexagonal nut
68	211234	Kniehebelwelle	Knee lever shaft
69	219840	Drehfeder	Torsion spring
70	265289	Sicher.-Scheibe	Safety washer
72	MG4/6	Scheibe	Washer
73	244262	Fadenführung	Thread guide
74	2111030	Nadelstange kpl. (mit Pos. 75)	Needle bar cpl. (with pos. 75)
75	216288	Gummistopfen	Rubber plug

Pos. Det.	Teile Nr. Part No.	Benennung	Denomination
--------------	-----------------------	-----------	--------------



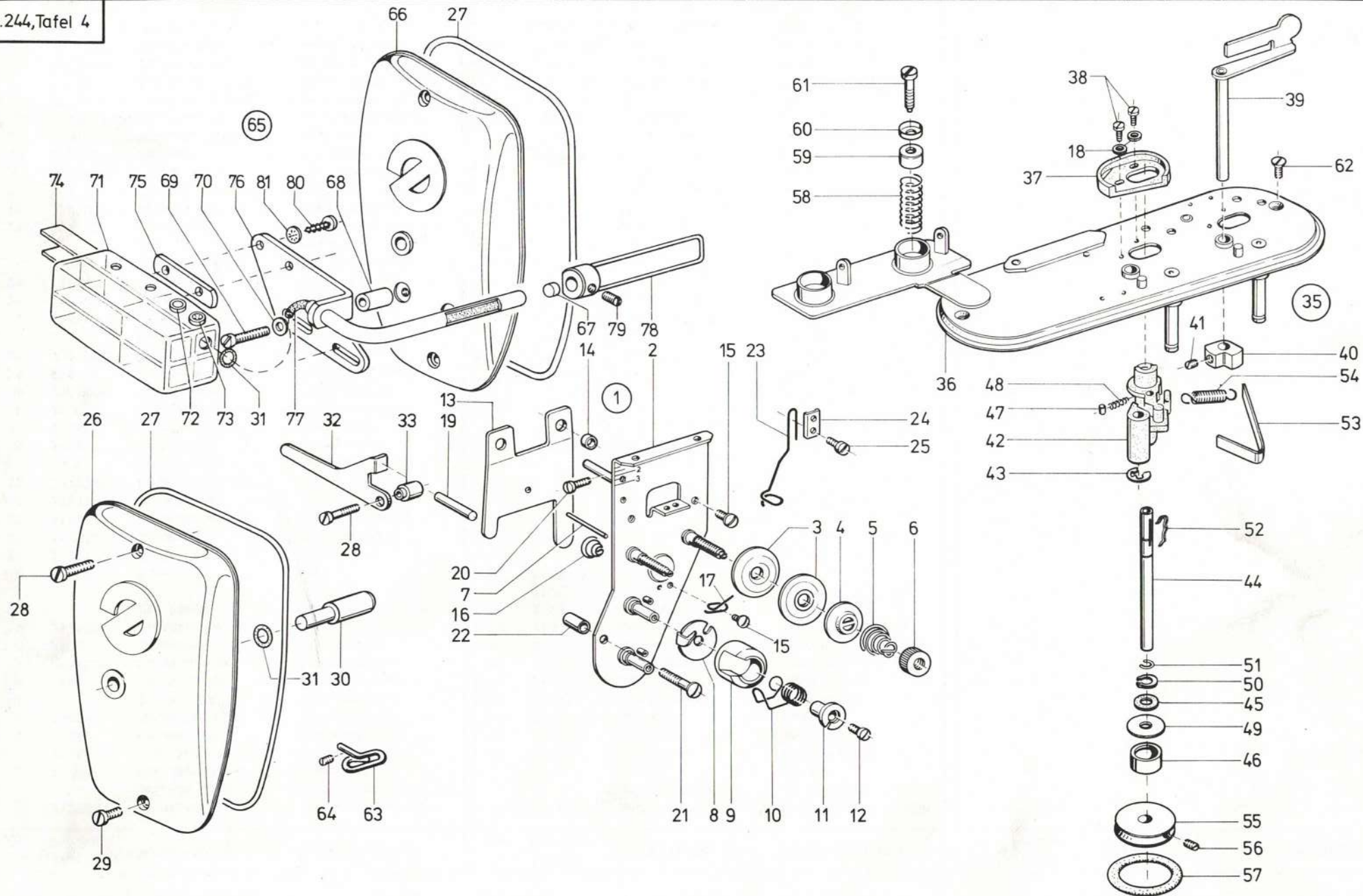


Pos. Det.	Teile Nr. Part No.	Benennung	Denomination
1	21238	St.-Kulisse kpl. (mit Pos. 8 und 50)	Stitch regulator crank cpl. (with pos. 8 and 50)
2	21246	Führungsbolzen	Guide bolt
3	21248	Druckfeder	Pressure spring
4	21247	Gewindestift	Threaded pin
5	24454	Klemmhebel kpl. (mit Pos. 6)	Clamp lever cpl. (with pos. 6)
6	21131	Zyl.-Schraube	Cyl. head screw
7	211100a	Sicher.-Scheibe	Safety washer
8	21240	Gleitstein	Sliding block
9	21252011	Transp.-Hebel kpl. (mit Pos. 10, 11 u. 13)	Feeding lever cpl. (with pos. 10, 11 and 13)
10	21162	Bolzen	Bolt
11	21271	Bolzen	Bolt
12	21252003	Zugstange	Traction rod
13	21267	6kt.-Schraube	Hexagonal screw
14	21252022	Ansatzbolzen	Bolt
15	21252018	Doppelhebel kpl. (mit Pos. 16)	Double lever cpl. (with pos. 16)
16	531471	Gewindestift	Threaded pin
17	21286	Lagerbolzen	Bearing bolt
18	21289a	Klemmbuchse	Clamping sleeve
19	2161146	Gewindestift	Threaded stud
20	212544	Verbindungslasche	Connecting strip
21	21252057	Kulisse kpl. (mit Pos. 25)	Crank cpl. (with pos. 25)
22	244645	Bolzen	Bolt
25	21188	Gleitstein	Slide block
26	21252051	Stichst.-Hebel kpl. (mit Pos. 10 und 28)	Stitch regulator lever cpl. (with pos. 10 and 28)
28	21163a	Senkschraube	Countersunk head screw
29	21252072	Klemmkloben kpl. (mit Pos. 7 und 30)	Clamping block cpl. (with pos. 7 and 30)
30	7441236	Zyl.-Schraube	Cyl. head screw
34	24414561	Zugfeder	Tension spring
35	24414513	Verbind.-Stange	Connecting rod
36	21154011	Betätigung kpl. (mit Pos. 7 und 39)	Control element cpl. (with pos. 7 and 39)
37	211559	Stichst.-Achse	Stitch regulator shaft
38	5562068	Zyl.-Schraube	Cyl. head screw
39	App. 123	Zyl.-Schraube	Cyl. head screw

Pos. Det.	Teile Nr. Part No.	Benennung	Denomination
41	211564	Stichst.Gr. kpl. (mit Pos. 42, 43, 44, 45)	Stitch regulator handle cpl. (with pos. 42, 43, 44, 45)
42	65045	Druckfeder	Pressure spring
43	211568	Stahlkugel	Steel ball
44	211570	Schraube	Screw
45	211571	Rändelmutter	Knurled nut
46	2111057	Skalablech	Scale plate
47	211572a	Anschlagblech	Stop plate
48	217307	Anschlagblech	Stop plate
49	219353	Linsenschraube	Fillister head screw
50	21243	Gleitstein	Slide block
51	21252061	Schubstange	Push rod
52	21152056	Bolzen	Bolt

Pos. Det.	Teile Nr. Part No.	Benennung	Denomination
--------------	-----------------------	-----------	--------------



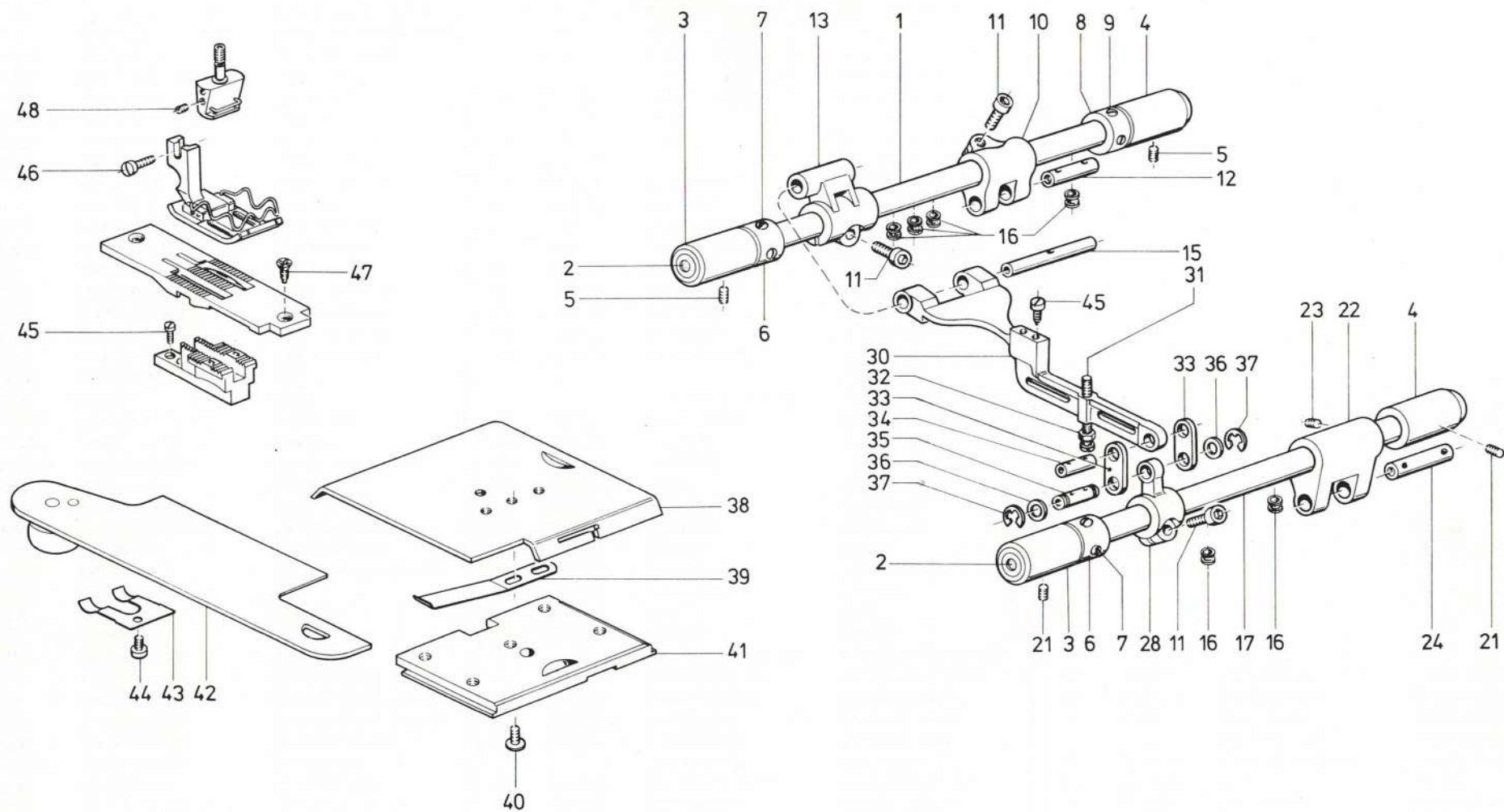


Pos. Det.	Teile Nr. Part No.	Benennung	Denomination
1	244301	Fadenspannung kpl. best. aus Pos. 2, 3, 4, 5, 6, 7, 8, 9, 10, 11, 12, 13, 14, 15, 16, 17	Thread tension cpl. cons. of pos. 2, 3, 4, 5, 6, 7, 8, 9, 10, 11, 12, 13, 14, 15, 16, 17
2	244302	Halteblech	Retaining Plate
3	21150214	Spann.-Scheibe	Tension disk
4	114202	Sp. Stegscheibe	Tension stay disk
5	055400	Feder (stark)	Tension spring (strong)
	00479	Feder (schwach, o. Abb.)	Tension spring (slight, not illustrated)
6	211482	Spezialmutter	Knurled nut
7	24088	Auslösestift	Click
8	216556	Nasenscheibe	Nose disk
9	2111012	Kapsel	Case
10	2111015	Feder	Thread tension spring
11	216507	Spannhülse	Clamping sleeve
12	216508	Linsenschraube	Fillister head screw
13	244321	Auslöseblech	Releasing plate
14	2111017	Hülse	Sleeve
15	10019130	Linsenschraube	Fillister head screw
16	2111021	Feder	Spring
17	2655253	Fadenöse	Thread eye
18	913629	Scheibe	Washer
19	2655251	Auslösestift	Click
20	211464	Linsenschraube	Fillister head screw
21	55613050	Senkschraube	Countersunk screw
22	244335	Distanzbuchse	Distance sleeve
23	244336	Fadenführung	Thread guidance
24	244337	Lasche	Strip
25	5561686	Zyl.-Schraube	Cyl. head screw
26	212295	Kopfdeckel kpl. (mit Pos. 27)	Face cover cpl. (with pos. 27)
27	212297	Gummiring	Rubber ring
28	211496	Zyl.-Schraube	Cyl. head screw
29	219120	Zyl.-Schraube	Cyl. head screw
30	212213	Druckknopf	Push button
31	216224	Gummiring	Rubber ring
32	212266	Spann.-Ausl.-Hebel	Lifter lever
33	211470	Zwischenring	Intermediate ring
35	244361	Spuler kpl. best. aus Pos. 18, 36, 37, 38, 39, 40, 42, 43, 44, 45, 46, 47, 48, 49, 53, 54, 55, 58, 59, 60, 61	Bobbin winder cpl. cons. of pos. 18, 36, 37, 38, 39, 40, 42, 43, 44, 45, 46, 47, 48, 49, 53, 54, 55, 58, 59, 60, 61

Pos. Det.	Teile Nr. Part No.	Benennung	Denomination
36	244362	Spulerdeckel	bobbin winder cover
37	2111152	Fadenabweiser	Thread guide rail
38	265407	Zyl.-Schraube	Cyl. head screw
39	244381	Spulerklappe	Bobbin case flap
40	216603k	Schaltkloben kpl. (mit Pos. 41)	Switch block cpl. (with pos. 41)
41	223648	Gewindestift	Threaded stud
42	244388	Spulerblock	Winder support
43	211100a	Sicher.-Scheibe	Safety washer
44	211514	Spulerspind. kpl. (mit Pos. 50, 51, 52)	Bobbin spindle cpl. (with pos. 50, 51, 52)
45	244396	Scheibe	Washer
46	244398	Ring	Ring
47	244399	Zyl.-Rolle	Cyl. roll
48	244400	Druckfeder	Pressure spring
49	244401	Scheibe	Washer
50	211518	Greifring	Safety ring
51	10013112	Federring	Spring ring
52	10013122	Feder	Bobbin winder
53	244403	Blattfeder	Leaf spring
54	244404	Zugfeder	Draw spring
55	211520	Spulerrad kpl. (mit Pos. 56 und 57)	Bobbin winder wheel cpl. (with pos. 56 and 57)
56	2235047	Gewindestift	Threaded stud
57	216591	Gummiring	Rubber ring
58	244413	Druckfeder	Pressure spring
59	244414	Spann.-Hülse	Tension sleeve
60	244415	Spann.-Hülse	Tension sleeve
61	244416	Linsenschraube	Fillister head screw
62	722201	Senkschraube	Countersunk screw
63	244339	Fadenöse	Thread eye
64	531471	Gewindestift	Threaded stud
65	2441201	Öler kpl. best. aus Pos. 27, 31, und 66 bis 81	Oiler cpl. consist. of pos. 27, 31 and 66 up to 81
66	2133011	Kopfdeckel kpl. (mit Pos. 27)	Face cover cpl. (with pos. 27)
67	9335658	Gummischeibe	Rubber disc
68	2441224	Rohr	Tube
69	10019129	Zyl.-Schraube	Cyl. head screw
70	74450243	Scheibe	Washer
71	5561412	Ölbehälter	Oil container
72	5563086	Verschlußstopfen	Cap

Pos. Det.	Teile Nr. Part No.	Benennung	Denomination
73	5563087	Füllstutzen	Filling sleeve
74	5563088	Bef.-Stück	Fastening piece
75	2161218	Lasche	Shackle
76	2441202	Halteblech	Holding plate
77	5701748	Ölfiltz	Oil felt
78	2113227	Fadenführung kpl. (mit Pos. 79)	Thread guide cpl. (with pos. 79)
79	70220	Gewindestift	Threaded stud
80	7441115	Blechschrabe	Sheet metal screw
81	739347	Zahnscheibe	Tooth lock washer



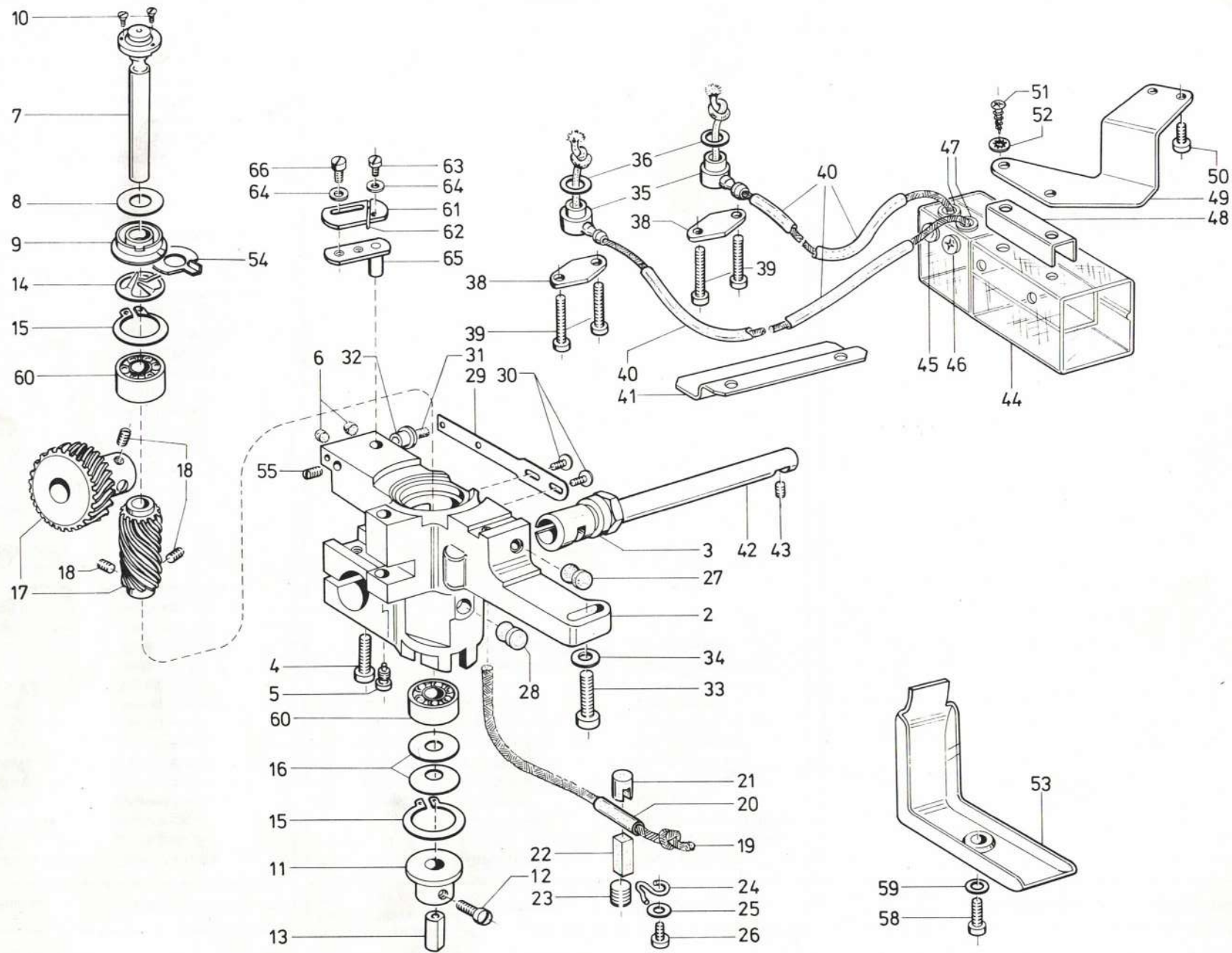




Pos. Det.	Teile Nr. Part No.	Benennung	Denomination
1	244541	Schubwelle kpl. (mit Pos. 2)	Gear shaft cpl. (with pos. 2)
2	219321	Verschlußkappe	Sealing cap
3	21143	Lagerbuchse	Bearing bush
4	21145	Lagerbuchse	Bearing bush
5	223245	Gewindestift	Threaded stud
6	212627	Stellring kpl. (mit Pos. 7)	Set collar cpl. (with pos. 7)
7	57055	Gewindestift	Threaded stud
8	748294	Stellring kpl. (mit Pos. 9)	Set collar cpl. (with pos. 9)
9	147203	Gewindestift	Threaded stud
10	21252047	Gabelhebel kpl. (mit Pos. 11)	Fork lever cpl. (with pos. 11)
11	7441509	Zyl.-Schraube	Cyl. head screw
12	21162	Bolzen	Bolt
13	244566	Schubhebel kpl. (mit Pos. 11)	Gear lever cpl. (with pos. 11)
15	244572	Lagerbolzen	Bearing bolt
16	21185	Dochthalter	Wick holder
17	211147	Hubwelle kpl. (mit Pos. 2)	Stroke shaft cpl. (with pos. 2)
21	21652	Gewindestift	Threaded pin
22	265574	Gabelhebel kpl. (mit Pos. 23)	Fork lever cpl. (with pos. 23)
23	531471	Gewindestift	Threaded stud
24	21169	Lagerbolzen	Bearing bolt
28	244601	Hubhebel kpl. (mit Pos. 11)	Stroke lever cpl. (with pos. 11)
30	244632	Tpt.-Träger kpl. (mit Pos. 31, 32, 45)	Transporter-support (with pos. 31, 32, 45)
31	739404	Schraube	Screw
32	5511824	6kt.-Mutter	Hexagonal nut
33	219351	Lasche	Strip
34	244606	Bolzen	Bolt
35	244604	Bolzen	Bolt
36	244604a	Scheibe	Washer
37	211100a	Sicher.-Scheibe	Safety washer
38	24411004	Schieber (für 8 mm NE) *	Slide (for 8 mm needle distance) *
39	244507	Blattfeder	Leaf spring
40	10019130	Linsenschraube	Fillister head screw
41	244951	Appar.-Schieber	Device slide

Pos. Det.	Teile Nr. Part No.	Benennung	Denomination
42	24410925	Abdeckplatte kpl. (mit Pos. 43 und 44, für 8 mm NE) *	Cover plate cpl. (with pos. 43 and 44, for 8 mm needle dist.)*
43	244509	Blattfeder	Leaf spring
44	223723	Zyl.-Schraube	Cyl. head screw
45	2113150	Zyl.-Schraube	Cyl. head screw
46	216406	Zyl.-Schraube	Cyl. head screw
47	216134	Senkschraube	Countersunk screw
48	2111033	Gewindestift	Threaded pin
		* Weitere Einrichtungen siehe Anhang!	* Further equipments see appendix!

Pos. Det.	Teile Nr. Part No.	Benennung	Denomination
--------------	-----------------------	-----------	--------------

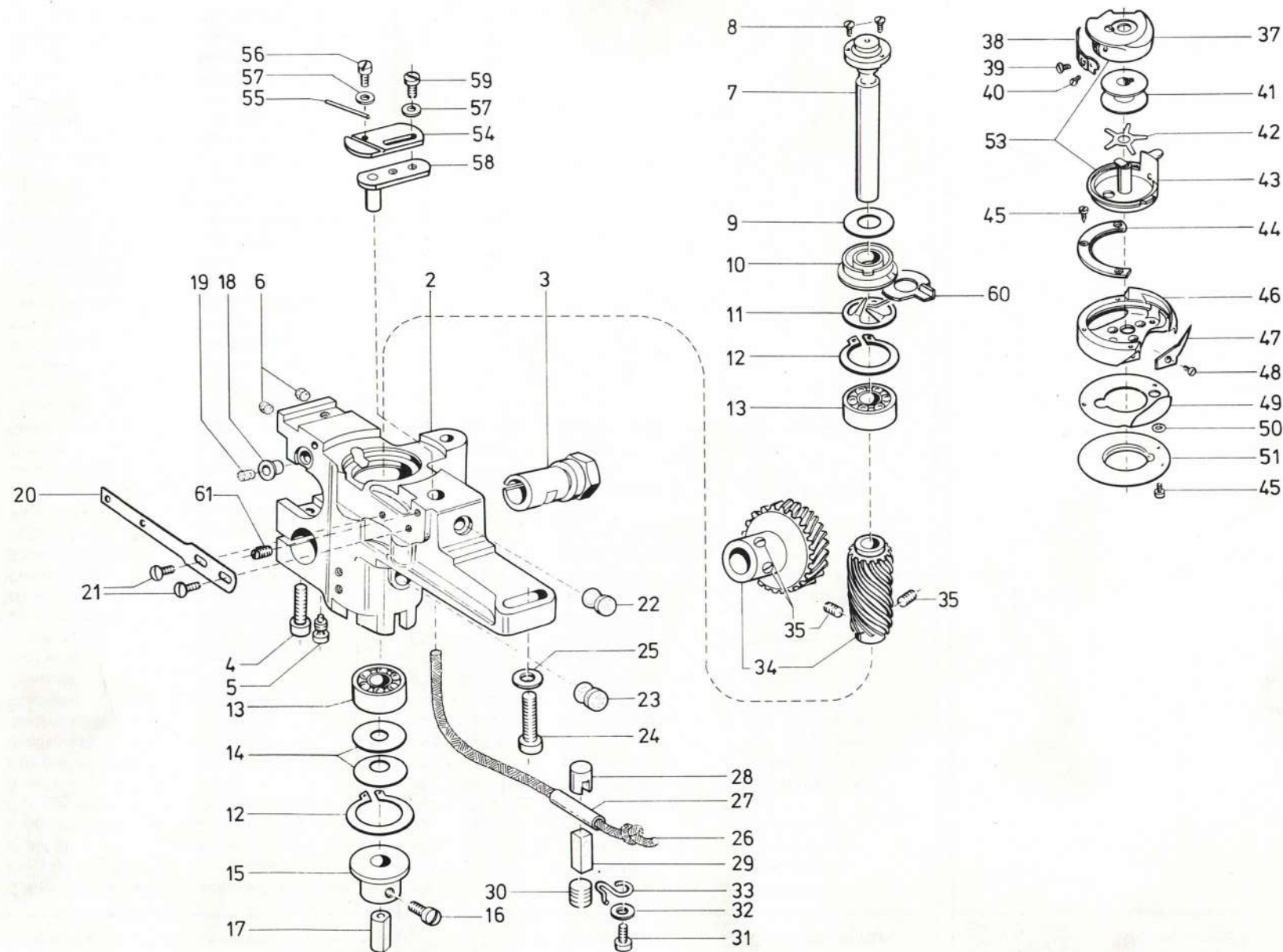


Pos. Det.	Teile Nr. Part No.	Benennung	Denomination
2	244668	Greifergehäuse links kpl. (mit Pos. 3, 4, 5 und 6)	Hook casing cpl., left hand (cons. of pos. 3, 4, 5 and 6)
3	244677	Exzenterbuchse	Eccentric bush
4	650292	Zyl.-Schraube	Cyl. head screw
5	42036	Schraube	Screw
6	93329b	Filzstopfen	Felt stopper
7	244681	Greiferwelle	Hook shaft
8	244682	Abstreifblech	Oil wiping
9	211646a	Ölscheibe	Oil washer
10	2231157	Schraube	Screw
11	246687	Buchse kpl. (mit Pos. 12)	Sleeve cpl. (with pos. 12)
12	21668a	Linsenschraube	Fillister head screw
13	246690	Druckstift	Pressure pin
14	211648	Federscheibe	Leaf spring
15	21125	Sicher.-Ring	Safety ring
16	21127	Tellerfeder	Cup spring
17	244696	Radpaar kpl. (mit Pos. 18)	Pair of wheels cpl. (with pos. 18)
18	223237	Gewindestift	Threaded stud
19	244803	Öldocht	Oil wick
20	265749	Schlauch	Hose
21	265753	Druckhülse	Pressure shell
22	244724	Druckstab	Pressure bar
23	211634	Schraube	Screw
24	211635	Arretierfeder	Clamp spring
25	531460	Scheibe	Washer
26	10019128	Zyl.-Schraube	Cyl. head screw
27	219321	Verschlußkappe	Cover
28	10011162	Verschlußkappe	Cover
29	244773	Dochthalterung	Wick holder
30	10019130	Linsenschraube	Fillister head screw
31	244772	Filzstopfen	Felt stopper
32	244771	Hülse	Bush
33	558313	Zyl.-Schraube	Cyl. head screw
34	557263	Scheibe	Washer
35	244791	Ölflansch	Oil flange
36	244795	Dichtung	Gasket
38	244796	Lasche	Strip
39	21646	Schraube	Screw
40	93370217	Schlauch	Hose
41	244808	Schutzblech	Guard plate
42	244784	Lagerbolzen	Bearing bolt

Pos. Det.	Teile Nr. Part No.	Benennung	Denomination
43	2161146	Gewindestift	Threaded stud
44	244841	Ölbehälter	Oil container
45	5563086	Verschlußstopfen	Closing plug
46	5563087	Füllstopfen	Oil filler
47	211806	Verschlußkappe	Cap
48	5563088	Befest.-Stück	Fastening piece
49	244847	Halteblech	Fastening plate
50	223700	Zyl.-Schraube	Cyl. head screw
51	7441115	Zyl.-Schraube	Cyl. head screw
52	739347	Zahnscheibe	Tooth lock washer
53	244862	Ölfangschale	Oil pan
54	244684	Scheibe	Washer
55	421222	Gewindestift	Threaded stud
58	902602	Schraube	Screw
59	216157	Rundschnurring	Round cord ring
60	21124	Rillenkula.	Grooved ball bearing
61	244834	Halter kpl. (mit Pos. 62, 63, 64)	Holder cpl. (with pos. 62, 63, 64)
62	244836	Draht	Wire
63	70263	Zyl.-Schraube	Cyl. head screw
64	1005233	Scheibe	Washer
65	244831	Lasche	Strip
66	5561686	Zyl.-Schraube	Cyl. head screw

Pos. Det.	Teile Nr. Part No.	Benennung	Denomination
--------------	-----------------------	-----------	--------------



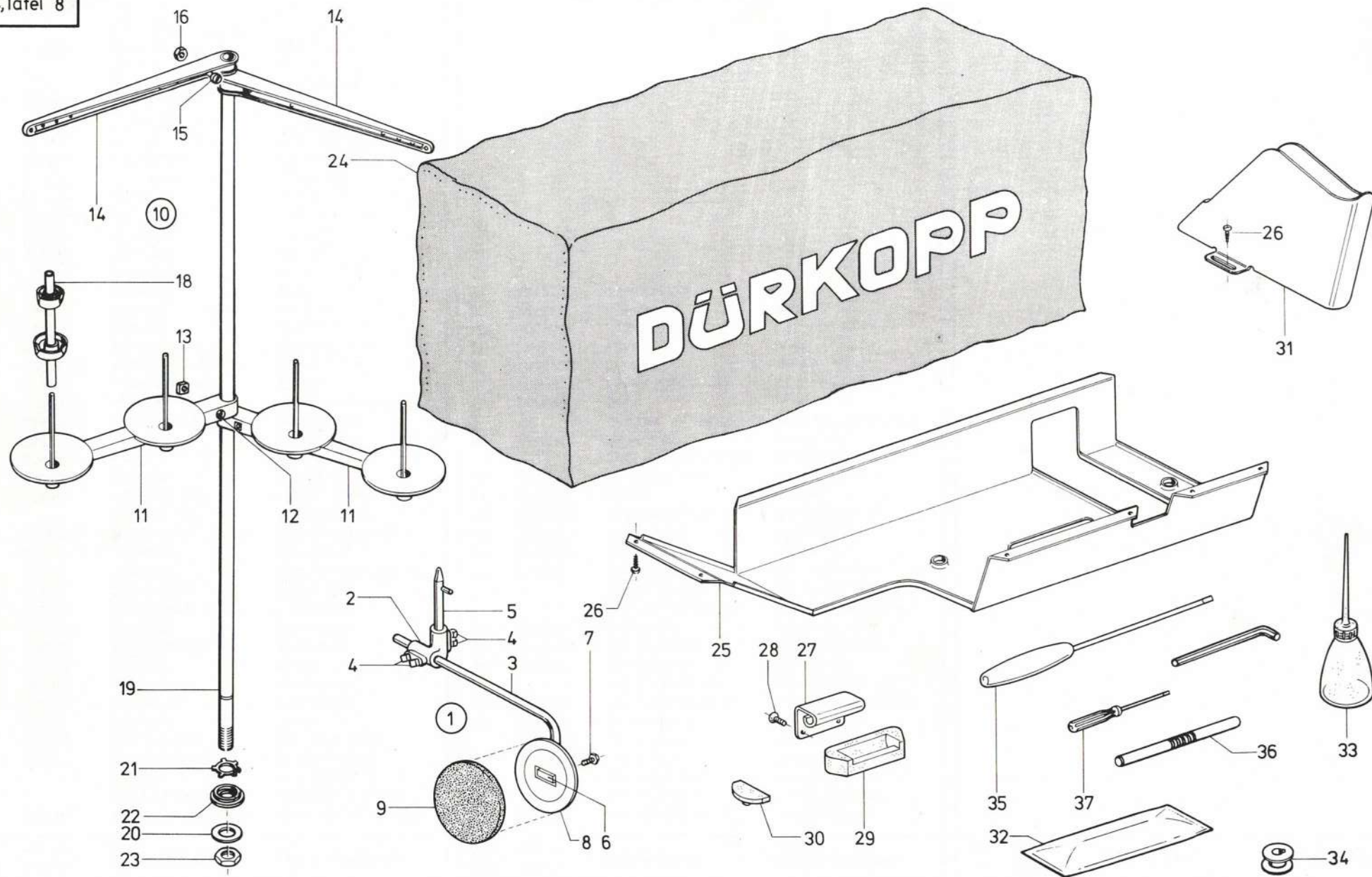


Pos. Det.	Teile Nr. Part No.	Benennung	Denomination
2	244667	Greifergehäuse rechts kpl. (mit Pos. 3, 4, 5 und 6)	Hook casing cpl.,right hand (cons. of pos. 3, 4, 5 and 6)
3	244677	Exzenterbuchse	Eccentric bush
4	650292	Zyl.-Schraube	Cyl. head screw
5	42036	Schraube	Screw
6	93329b	Filzstopfen	Felt stopper
7	244681	Greiferwelle	Hook shaft
8	2231157	Schraube	Screw
9	244682	Abstreifblech	Oil wiping
10	211646a	Ölscheibe	Oil washer
11	211648	Federscheibe	Leaf spring
12	21125	Sicher.-Ring	Safety ring
13	21124	Rillenkula.	Grooved ball bearing
14	21127	Tellerfeder	Cup spring
15	244687	Radpaar kpl. (mit Pos. 16)	Pair of wheels cpl. (with pos. 16)
16	21668a	Linsenschraube	Fillister head screw
17	246690	Druckstift	Pressure pin
18	244771	Hülse	Sleeve
19	244772	Filzstopfen	Felt stopper
20	244773	Dochthalterung	Wick holder
21	10019130	Linsenschraube	Fillister head screw
22	219321	Verschlußkappe	Cover
23	10011162	Verschlußkappe	Cover
24	558313	Zyl.-Schraube	Cyl. head screw
25	557263	Scheibe	Washer
26	244803	Öldocht	Oil wick
27	265749	Schlauch	Hose
28	265753	Druckhülse	Pressure shell
29	244724	Druckstab	Presser bar
30	211634	Schraube	Screw
31	10019128	Zyl.-Schraube	Cyl. head screw
32	531460	Scheibe	Washer
33	211635	Arretierfeder	Clamp spring
34	244696	Radpaar kpl. (mit Pos. 35)	Pair of wheels cpl. (with pos. 35)
35	223237	Gewindestift	Threaded stud
36	244961	Greifer kpl., best. aus Pos. 46 und 53	Hook cpl. cons. of pos. 46 and 53
37	244988	Spulengeh. Oberteil kpl. (mit Pos. 38, 39, 40)	Upper bobbin casing cpl. (with pos. 38, 39, 40)

Pos. Det.	Teile Nr. Part No.	Benennung	Denomination
38	244990	Spannungsfeder	Tension spring
39	211936	Zyl.-Schraube	Cyl. head screw
40	244992	Zyl.-Schraube	Cyl. head screw
41	2451660a	Spule (Alu)	Bobbin (Am)
	2451660	Spule (Stahl)	Bobbin (Steel)
42	244985	Bremsscheibe	Tension disc
43	244976	Spulengeh. Unterteil kpl. (mit Pos. 42)	Lower bobbin casing cpl. (with pos. 42)
44	244970	Greiferdeckel	Hook cover
45	211919	Zyl.-Schraube	Cyl. head screw
46	244962	Greifer kpl. (mit Pos. 44, 45, 47, 48, 49, 50, 51)	Hook cpl. (with pos. 44, 45, 47, 48, 49, 50, 51)
47	244968	Gegenspitze	Counter tongue
48	211921a	Schraube	Screw
49	244964	Schutzblech	Guard plate
50	5565025	Rundschnurring	Round cord ring
51	244885	Ölring	Oil ring
53	244975	Spulengeh. kpl. (best. aus Pos. 37, 43)	Bobbin casing cpl. (with pos. 37, 43)
54	244834	Halter kpl. (mit Pos. 55, 56, 57)	Holder cpl. (with pos. 55, 56, 57)
55	244836	Draht	Wire
56	70263	Zyl.-Schraube	Cyl. head screw
57	1005233	Scheibe	Washer
58	244831	Lasche	Strip
59	5561686	Zyl.-Schraube	Cyl. head screw
60	244684	Scheibe	Washer
61	421222	Gewindestift	Threaded stud

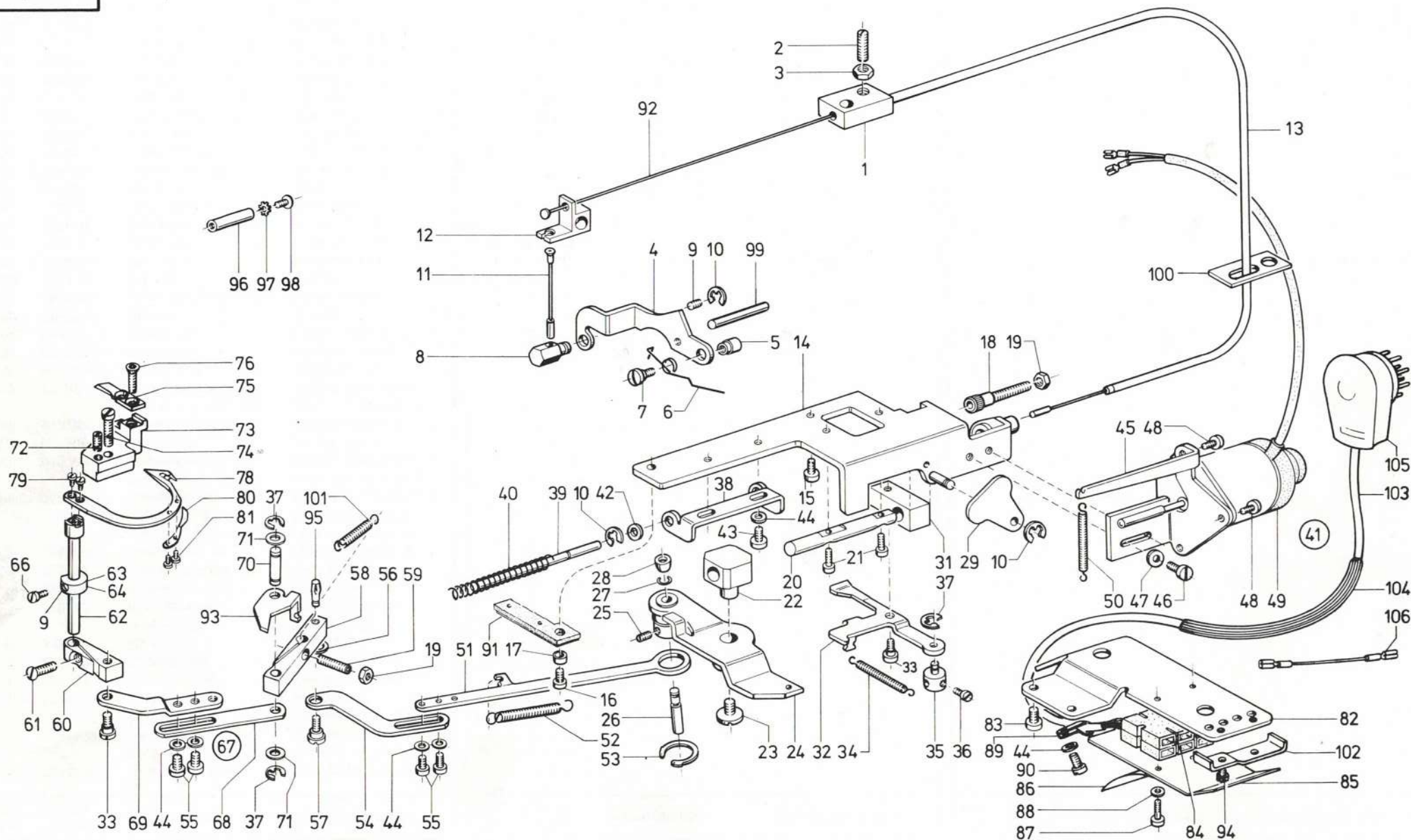
Pos. Det.	Teile Nr. Part No.	Benennung	Denomination
--------------	-----------------------	-----------	--------------







Pos. Det.	Teile Nr. Part No.	Benennung	Denomination



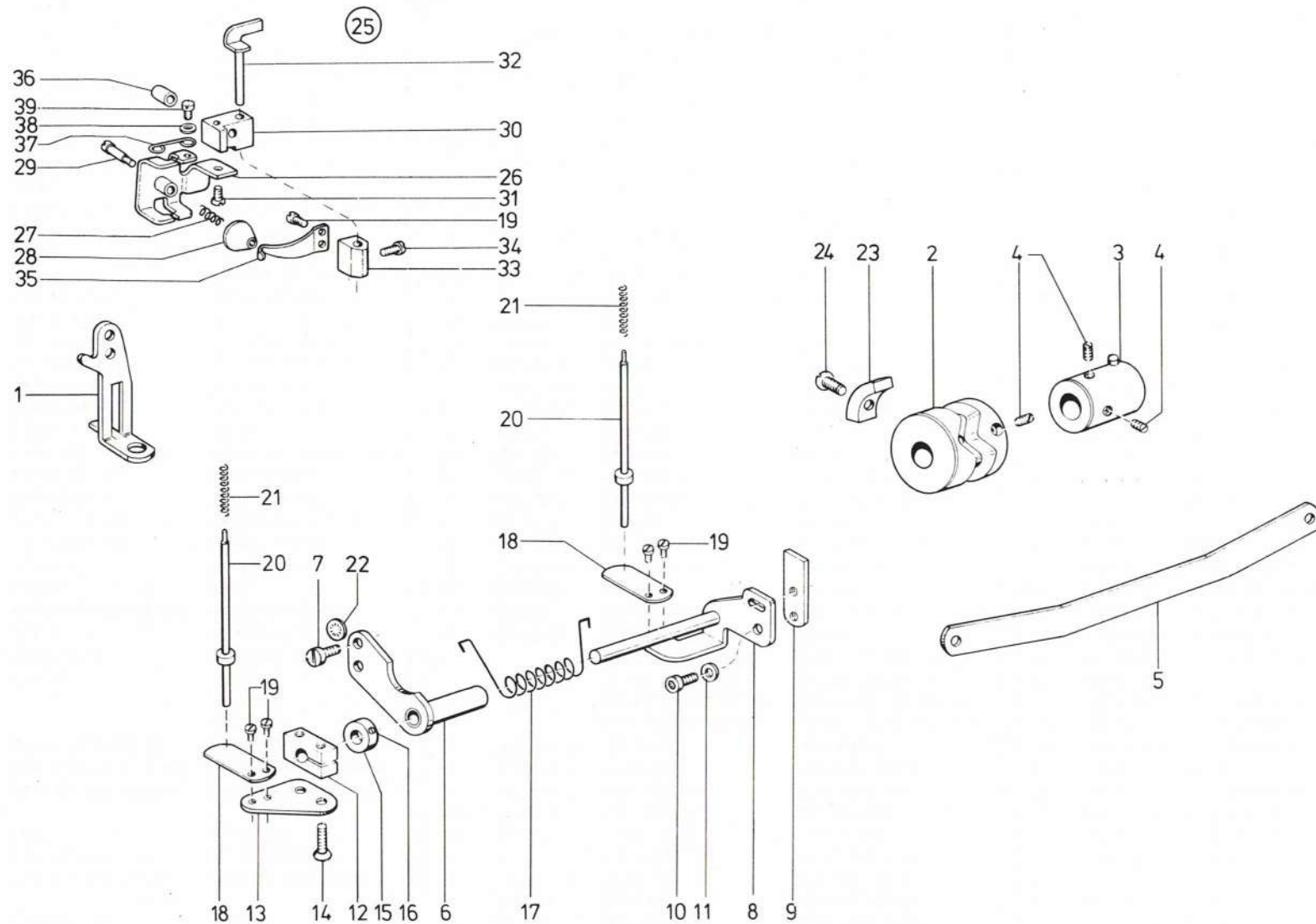


Pos. Det.	Teile Nr. Part No.	Benennung	Denomination
		<b>Besondere Teile der DÜRKOPP 244-15555, -115555</b>	<b>Special parts for DÜRKOPP 244-15555, -115555</b>
		<b>Teile für 244-15555 best. aus Pos. 1 bis 105</b>	<b>Parts for 244-15555 consisting of pos. 1 up to 105</b>
		<b>Teile für 244-115555 best. aus Pos. 1 bis 40, 42 bis 102 und 106</b>	<b>Parts for 244-115555 consisting of pos. 1 up to 40, 42 up to 102 and 106</b>
1	24414014	Kloben	Block
2	902236	Gewindestift	Threaded stud
3	2522389	6kt.-Mutter	Hexagonal nut
4	24414021	Spannungsauslösehebel	Tension lifter lever
5	24414022	Buchse	Bush
6	24414023	Drehfeder	Torsion spring
7	223699a	Ansatzschraube	Shoulder screw
8	24414024	Sechskantbolzen	Hexagonal bolt
9	223669	Gewindestift	Threaded stud
10	211100a	Sicher.-Scheibe	Safety washer
11	24414028	Bowdenzugseil (kurz)	Bowden pull wire, short
12	24414034	Hebel	Lever
13	24414035	Bowdenspirale	Bowden spiral
14	24414041	Grundplatte	Ground plate
15	90297	Senkschraube	Countersunk screw
16	21688	Zyl.-Schraube	Cyl. head screw
17	2132038	Abstandsbuchse	Distance sleeve
18	55612987	Stellschraube	Adjusting screw
19	MG8/7d	6kt.-Mutter	Hexagonal nut
20	21150258	Achse	Shaft
21	216120	Bef.-Schraube	Fastening screw
22	21150262	Lagerbolzen	Bearing bolt
23	246761	Schraube	Screw
24	21150264	Einrückblech kpl. (mit Pos. 25)	Engaging plate cpl. (with pos. 25)
25	42084	Bef.-Schraube	Fastening screw
26	2119647	Rollenbolzen kpl. (mit Pos. 27 und 28)	Roller bolt cpl. (with pos. 27 and 28)
27	2119650	Federring	Spring ring
28	2119649	Rolle	Roll
29	21150283	Einrück-Hebel	Engaging lever

Pos. Det.	Teile Nr. Part No.	Benennung	Denomination
31	21150291	Aufnahmestück	Lifter piece
32	24414076	Auslösehebel	Lifter lever
33	211582	Bef.-Schraube	Fastening screw
34	2652032	Zugfeder	Tension spring
35	21150228	Auslösebolzen	Releasing bolt
36	91192	Bef.-Schraube	Fastening screw
37	570138	Sicher.-Ring	Safety ring
38	21150301	Führ.-Winkel	Guide angle
39	21150302	Gew.-Bolzen	Threaded bolt
40	21150303	Druckfeder	Pressure spring
41	24414178a	Magnet kpl. best. aus Pos. 44, 45, 48, 49, 82, 84, 85, 86, 87, 88, 89, 90, 94, 102, 103, 104, 105	Magnet cpl. consist. of pos. 44, 45, 48, 49, 82, 84, 85, 86, 87, 88, 89, 90, 94, 102, 103, 104, 105
42	5511246	Scheibe	Washer
43	21698	Bef.-Schraube	Fastening screw
44	5691895	Scheibe	Washer
45	21150312	Magnethalter	Magnet holder
46	216123	Bef.-Schraube	Fastening screw
47	024275	Scheibe	Washer
48	2231296	Zyl.-Schraube	Cyl. head screw
49	24414178	Hubmagnet	Lifting magnet
50	933148	Zugfeder	Draw spring
51	24414121	Zugstange	Draw bar
52	74650989	Zugfeder	Draw spring
53	2658716a	Sicher.-Ring	Safety collar
54	24414125	Lasche	Strip
55	216601	Bef.-Schraube	Fastening screw
56	557263	Scheibe	Washer
57	24414129	Schraube	Screw
58	24414131	Kloben kpl. (mit Pos. 19, 59)	Block cpl. (with pos. 19, 59)
59	21511049	Gewindestift	Threaded stud
60	24414135	Kloben kpl. (mit Pos. 61)	Block cpl. (with pos. 61)
61	24414137	Bef.-Schraube	Fastening screw
62	24414139	Welle	Shaft
63	24414141	Stellring kpl. (mit Pos. 66)	Set collar cpl. (with pos. 66)
64	24414141a	Stellring kpl. (mit Pos. 69)	Set collar cpl. (with pos. 69)
66	246360	Bef.-Schraube	Fastening screw

Pos. Det.	Teile Nr. Part No.	Benennung	Denomination
67	24414145	Lasche kpl., best. aus Pos. 68, 69, 55, 44	Strip cpl., consist. of pos. 68, 69, 55, 44
68	24414146	Lasche	Strip
69	24414147	Lasche	Strip
70	2111156	Bolzen	Bolt
71	244604a	Scheibe	Washer
72	2235047	Gewindestift	Threaded stud
73	24414154	Messerbock	Knife block
74	21646	Bef.-Schraube	Fastening screw
75	24414157	Messer	Knife
76	24414159	Bef.-Schraube	Fastening screw
78	24414161	Fadenfänger	Thread catcher
79	5561686	Bef.-Schraube	Fastening screw
80	24414164	Fadenklemme	Thread binder
81	21110774	Bef.-Schraube	Fastening screw
82	24414172	Halteplatte	Rib
83	270631	Bef.-Schraube	Fastening screw
84	24414174	Leistungsverteiler	Line distributor
85	24414175	Deckplatte	Cover plate
86	24414177	Schild	Shield
87	558631	Bef.-Schraube	Fastening screw
88	1005233	Scheibe	Washer
89	5513284	Schelle	Clip
90	739255	Zyl.-Schraube	Cyl. head screw
91	211224	Ölleder	Oil leather
92	24414036	Bowdenzugseil	Bowden pull wire
93	24414197	Klinke	Pawl
94	237624	Zyl.-Schraube	Cyl. head screw
95	71877	Paßkerbstift	Fitting grooved dowel pin
96	21150202	Bolzen	Bolt
97	911267	Zahnscheibe	Toothed lock washer
98	10019130	Linsenschraube	Fillister head screw
99	24414039	Stift	Pin
100	24414038	Lasche	Clip
101	24414200	Zugfeder	Tension spring
102	24414169	Lasche	Shackle
103	24414183	Leitung kpl. (mit Pos. 104 und 105)	Cable cpl. (with pos. 104 and 105)
104	24414666	Schutzschlauch	Protective hose
105	798352501	Stecker (mit Leitung)	Contact plug (with cable)
106	24414667	Leitung	Cable



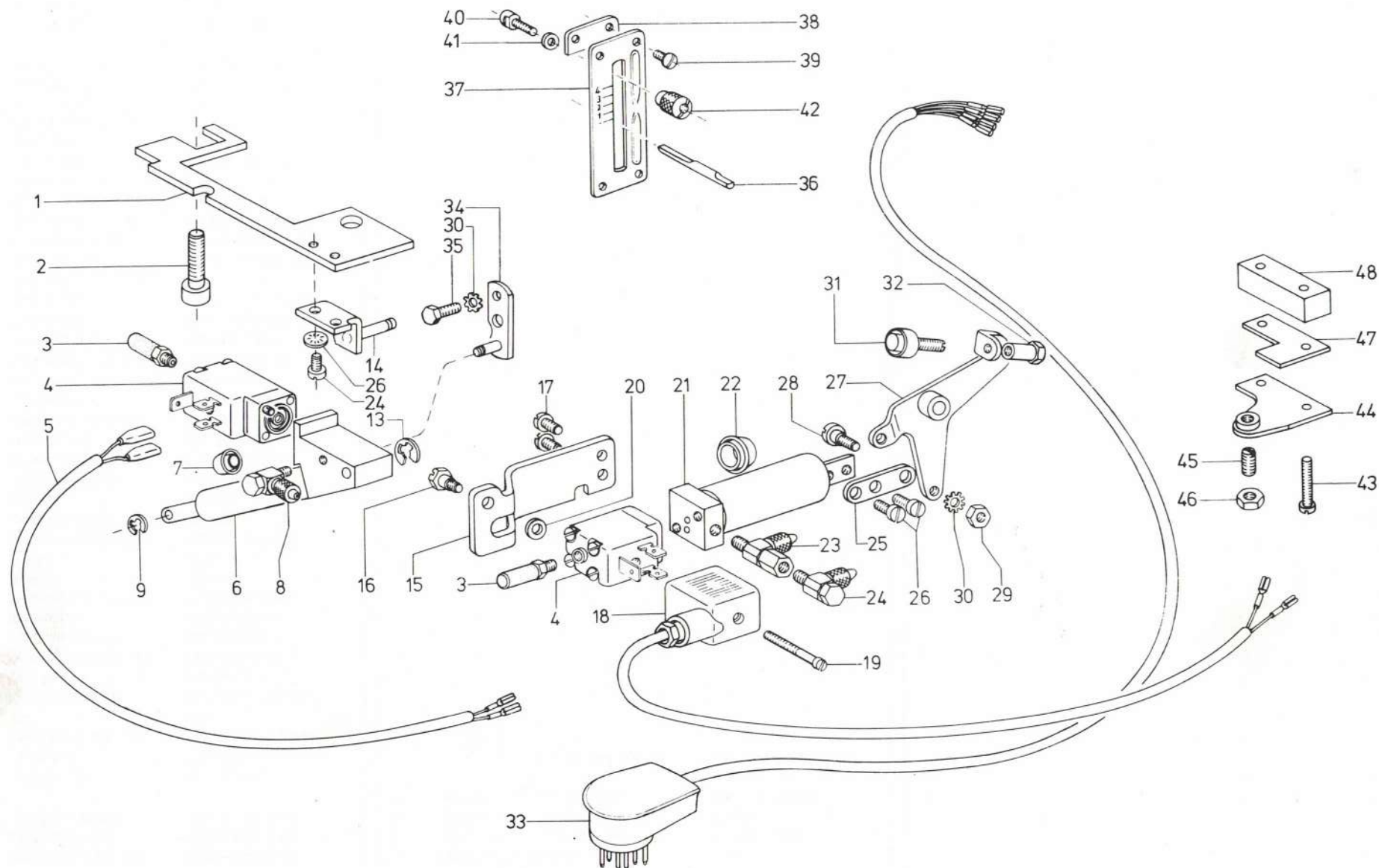


Pos. Det.	Teile Nr. Part No.	Benennung	Denomination
		<b>Besondere Teile der DÜRKOPP 244- -15555, -115555</b>	<b>Special parts for DÜRKOPP 244- -15555, -115555</b>
1	93911499	Lüfterlasche	Lifting strip
2	24414103	Kurve kpl. (mit Pos. 4, 23 und 24)	Cam cpl. (with pos. 4, 23 and 24)
3	24414517	Auslöse-Ring kpl. (mit Pos. 4)	Releasing ring cpl. (with pos. 4)
4	223648	Befestigungsschraube	Fastening screw
5	21150401	Druckstange *	Pressure bar *
6	24414201	Halteblech	Holding plate
7	7461033	Befestigungsschraube	Fastening screw
8	24414206	Hebel	Lever
9	24414209	Lasche	Strip
10	246360	Befestigungsschraube	Fastening screw
11	5691895	Unterlegscheibe	Washer
12	24414213	Kloben	Block
13	24414214	Auslöseblech	Releasing plate
14	722201	Befestigungsschraube	Fastening screw
15	93311317	Stellring kpl.	Set ring cpl.
16	70273	Befestigungsschraube	Fastening screw
17	24414220	Drehfeder	Torsion spring
18	24414221	Blattfeder	Leaf spring
19	70263	Befestigungsschraube	Fastening screw
20	24414191	Auslöse-Stift	Releasing pin
21	5572306	Druckfeder	Pressure spring
22	739347	Zahnscheibe	Tooth lock washer
23	24414108	Anschlag	Stop
24	21163a	Senkschraube	Countersunk screw
25	24414241	Fadenklemme kpl. best. aus Pos. 19 und 26 bis 39	Thread clamp cpl. consist. of pos. 19 and 26 up to 39
26	24414243	Fadenführung	Thread guide
27	24414249	Druckfeder	Pressure spring
28	24414247	Druckstück	
29	24414248	Ansatzschraube	
30	24914251	Lagerbock	
31	551987	Senkschraube	Countersunk screw
32	24414254	Hebel	Lever
33	24414258	Kloben	Block
34	216354	Zyl.-Schraube	Cyl. head screw
35	24414261	Blattfeder	Leaf spring

Pos. Det.	Teile Nr. Part No.	Benennung	Denomination
36	74640118a	Buchse	Bush
37	24414267	Fadenführung	Thread guide
38	93320030	Scheibe	Washer
39	2462207	Zyl.-Schraube	Cyl. head screw
		<b>* Nur für 244-15555</b>	<b>* For 244-15555 only</b>

Pos. Det.	Teile Nr. Part No.	Benennung	Denomination
--------------	-----------------------	-----------	--------------

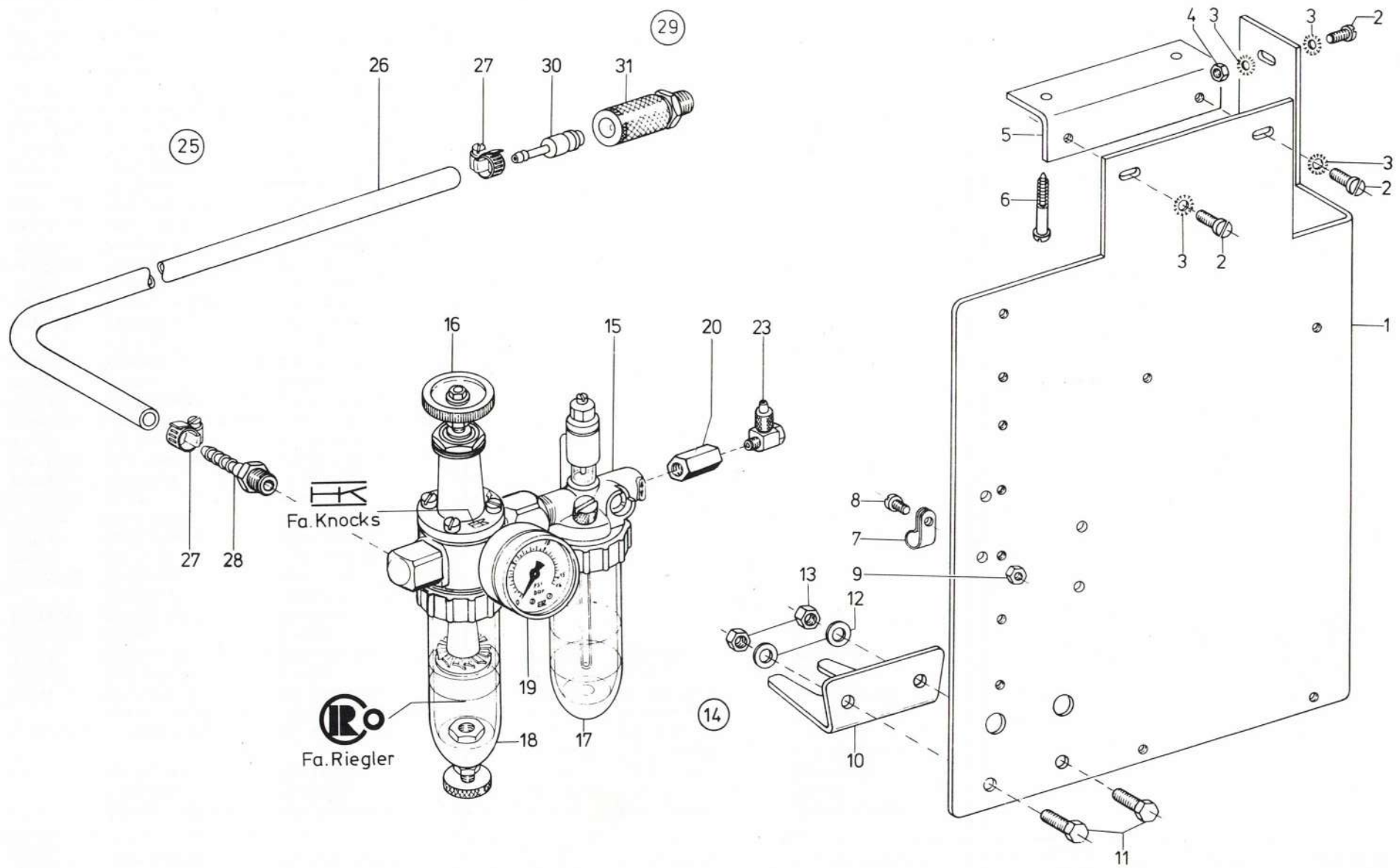




Pos. Det.	Teile Nr. Part No.	Benennung	Denomination
		<b>Besondere Teile der DÜRKOPP 244-115555</b>	<b>Special parts for DÜRKOPP 244-115555</b>
1	Z116703a	Grundplatte kpl. (mit Pos. 14, 24, 26)	Ground plate cpl. (with pos. 14, 24, 26)
2	5564a	Zyl.-Schraube	Cyl. head screw
3	Z11649	Schalldämpfer	Silencer
4	797319	Magnetventil	Solenoid valve
5	24414571	Leitung	Conduit
6	24414547	Zylinder kpl. (mit Pos. 7)	Cylinder cpl. (with pos. 7)
7	21154075	Lippenring	Labial ring
8	746768	Schl.-L-Verschr.	Hose coupling screw
9	255129	Sicher.-Scheibe	Safety washer
13	211100a	Sicher.-Scheibe	Safety washer
14	26513743	Winkel	Square
15	24414605	Halteblech	Holding plate
16	24414607	Ansatzschraube	Shoulder screw
17	270631	Zyl.-Schraube	Cyl. head screw
18	24414595	Steckverb. mit Leitung	Plug contact with cable
19	739404	Zyl.-Schraube	Cyl. head screw
20	380289	Scheibe	Washer
21	24414578	Zylinder kpl. (mit Pos. 22)	Cylinder cpl. (with pos. 22)
22	7461547	Lippenring	Labial ring
23	7972312	Schw.-L-Verschr.	Hose coupling screw
24	21698	Zyl.-Schraube	Cyl. head screw
25	24414602	Lasche	Clip
26	739347	Zahnscheibe	Tooth lock washer
27	24414611	Übertr.-Hebel	Transmission lever
28	5561676a	Ansatzschraube	Shoulder screw
29	237202	6kt.-Mutter	Hexagonal nut
30	557111	Zahnscheibe	Tooth lock washer
31	24414619	Schraube	Screw
32	93913000a	6kt.-Mutter	Hexagonal nut
33	24414661	Stecker m. Leitung	Plug contact with cable
33	24414661	Stecker m. Leitung (für Gestell MG44)	Plug contact with cable (for Mounting MG44)
34	21255712	Lasche	Strip
35	5601941	6kt.-Schraube	Hexagonal screw
36	213276	Stichst.-Stift	Stitch regulator pin
37	21255701	Skalablech	Scale plate
38	21154024	Anschlagblech	Stop plate
39	10019130	Linsenschraube	Fillister head screw

Pos. Det.	Teile Nr. Part No.	Benennung	Denomination
40	213279	Stellschraube	Adjusting screw
41	93019205	Scheibe	Washer
42	213280	Spezialmutter	Special nut
43	10019129	Zyl.-Schraube	Cyl. head screw
44	21154241	Blattfeder	Leaf spring
45	21154245	Gewindestift	Threaded stud
46	21154246	6kt.-Mutter	Hexagonal nut
47	21154247	Platte	Plate
48	21154248	Lagerbock	Pillow block

Pos. Det.	Teile Nr. Part No.	Benennung	Denomination
--------------	-----------------------	-----------	--------------

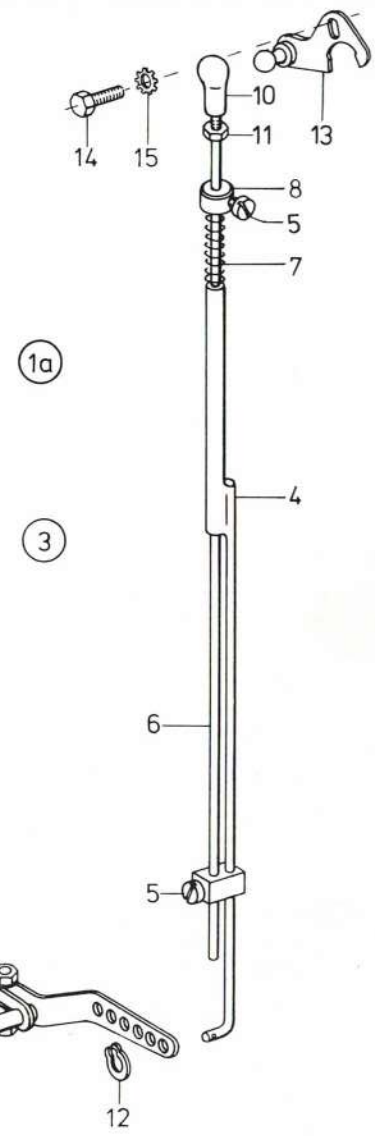
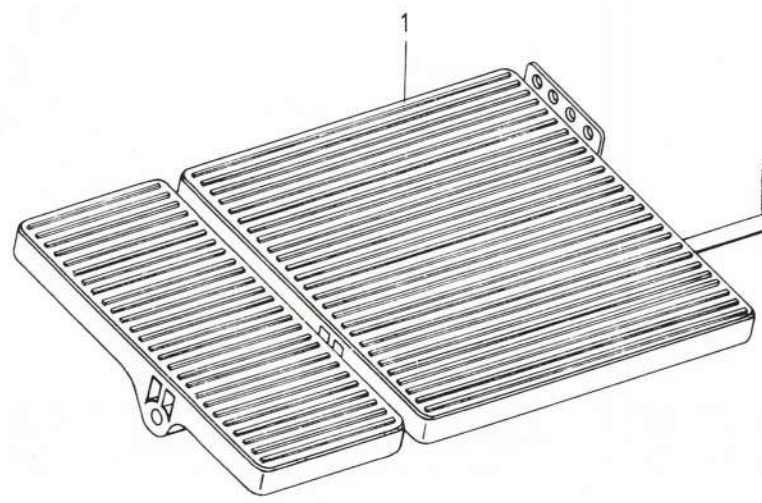
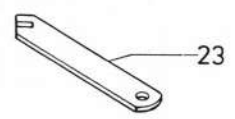
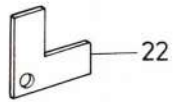
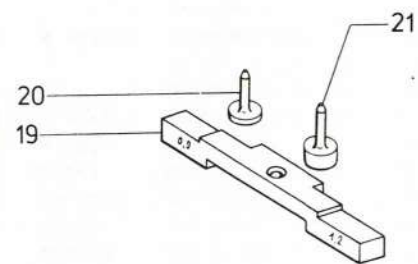
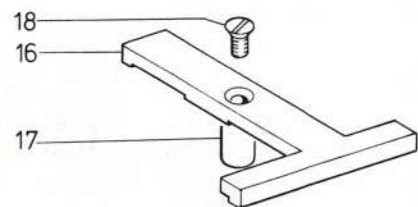




Pos. Det.	Teile Nr. Part No.	Benennung	Denomination
		<b>Besondere Teile der DÜRKOPP 244-115555</b>	<b>Special parts for DÜRKOPP 244-115555</b>
1	24414635	Winkel	Square
2	902351	Fl. Kopfschraube	Flat head screw
3	MG43/2950a	Fächerscheibe	Fan shaped washer
4	MG8/7d	6kt.-Mutter	Hexagonal nut
5	21154353	Winkel	Square
6	MG41/4498	Holzschraube	Wood screw
7	Z113290	Schelle	Clip
8	739255	Zyl.-Schraube	Cyl. head screw
9	202704	6kt.-Mutter	Hexagonal nut
10	72153	Bef.-Winkel	Fastening square
11	MG43/36	6kt.-Schraube	Hexagonal screw
12	72043	Scheibe	Washer
13	72042a	6kt.-Mutter	Hexagonal nut
14	24414641	Wartungseinheit kpl. best. aus Pos. 10, 11, 12, 13, 15, 20 und 23	Conditioning unit cpl. consist. of pos. 10, 11, 12, 13, 15, 20 and 23
15	Z1121868	Wartungseinheit (mit Pos. 16, 17, 18, 19) *	Conditioning unit (with pos. 16, 17, 18, 19) *
16	7441802b	Handrad *	Hand wheel *
17	7441804a	Kunststoffglocke *	Plastic shell *
18	7441804	Kunststoffglocke *	Plastic shell *
19	7441802	Manometer *	Manometer *
20	93311777	Muffe	Sleeve
23	746768	Schl.-L.-Verschr.	Hose coupling screw
25	72171	Anschlußschl. kpl. best. aus Pos. 26, 27 und 28	Joining hose cpl. consist. of pos. 26, 27, and 28
26	Z11577	Schlauch	Hose
27	7422096	Schlauchklemme	Hose clip
28	Z11538	Schlauchtülle	Hose sleeve
29	P12187	Schl.-Kupplung kpl. best. aus Pos. 30 und 31	Hose coupling cpl. consist. of pos. 30 and 31
30	7449513	Tülle	Bush
31	7441793a	Kupplungsdose	Coupling socket

Pos. Det.	Teile Nr. Part No.	Benennung	Denomination
		<b>* Bei Bestellungen bitte Herstellerfirma angeben! Fa. Knocks oder Fa. Riegler</b>	<b>* When ordering, please, specify the manufacturer: Messrs. Knocks or Messrs. Riegler</b>

Pos. Det.	Teile Nr. Part No.	Benennung	Denomination
--------------	-----------------------	-----------	--------------



Pos. Det.	Teile Nr. Part No.	Benennung	Denomination



## Inhaltsverzeichnis

Best.-Nr.	Tafel	Best.-Nr.	Tafel	Best.-Nr.	Tafel
App. 53	8	211300	1	2111017	4
App. 56	8	211305a	1	2111021	4
App. 123	3	211305b	1	2111030	2
App. 301	8	211306b	1	2111033	5
MG 4/6	2	211308k	1	2111057	3
MG 8/7d	8, 9, 12	211331	2	2111152	4
MG 41/4498	12	211351	1	2113150	5
MG43/36	12	211354	1	2113227	4
MG43/63k	13	211356	1	2119647	9
MG43/408	2, 13	211361	1	2119649	9
MG43/2551	13	211362	1	2119650	9
MG43/2950a	12	211365	1	2119830	2
P12187	12	211371	1	21110708	1
P121150	13	211373	8	21110774	9
Z111156	9	211390k	2	21150202	9
Z1121868	12	211391a	2	21150214	4
Z113290	12	211394	2	21150228	9
Z11538	12	211395	2	21150258	9
Z11577	12	211397	2	21150622	9
Z11649	11	211398	2	21150264	9
Z116703a	11	211407	2	21150283	9
Z1511049	9	211408	2	21150291	9
00479	4	211411a	2	21150301	9
02480a	2	211420	2	21150302	9
024275	9	211422	2	21150303	9
052369	8	211427	2	21150312	9
055400	4	211437	2	21150401	10
114202	4	211439	2	21154011	3
147203	5	211440	2	21154024	11
202704	12	211462	2	21154075	11
2113	1	211464	4	21154241	11
2117	1	211470	4	21154245	11
21113	1	211482	4	21154246	11
21124	6, 7	211496	1, 4	21154247	11
21125	6, 7	211499	1	21154248	11
21127	6, 7	211514	4	21154353	12
21129	1	211518	4	21155417	15
21131	3	211520	4	21213	1
21143	5	211531	1	21216	1
21145	5	211551	2	21238	3
21162	3, 5	211559	3	21240	3
21163a	3, 10	211564	3	21243	3
21169	5	211568	3	21246	3
21185	5	211570	3	21247	3
21188	3	211571	3	21248	3
21196	3	211572a	3	21267	3
211100a	2, 3, 4, 5, 9, 11	211582	9	21271	3
211108	1	211591	13	21283	2
211109	1	211593	13	21286	3
211117	1	211597	13	21289a	3
211121	1	211600	13	21291	1
211141	1	211604	13	212102	1
211144	1	211616	13	212151	2
211147	5	211634	6, 7	212179	2
211208	2	211635	6, 7	212198	2
211224	1, 9	211646a	6, 7	212211	2
211232a	2	211648	6, 7	212213	4
211234	2	211699	8	212218a	2
211237	2	211700	8	212229	2
211242	2	211806	6	212231	2
211248	8	211919	7	212232	2
211249	8, 13	211921a	7	212247	2
211258	1	211936	7	212252	2
211267	9	2111012	4	212260	2
211299	1	2111015	4	212266	4

Best.-Nr.	Tafel	Best.-Nr.	Tafel	Best.-Nr.	Tafel
212295	4	223459k	8	244677	6, 7
212297	4	223473	8	244681	6, 7
212544	3	223506	8	244682	6, 7
212549	3	223507	8	244684	6, 7
212627	1, 5	223646	2	244696	1, 6, 7
212927	2	223648	4, 10	244724	6, 7
2123011	4	223652	1	244771	6, 7
21252003	3	223669	9	244772	6, 7
21252011	3	223676	1	244773	6, 7
21252018	3	223699	9, 11	244784	6
21252022	3	223699a	9	244791	6
21252041	1	223700	1, 2, 6	244795	6
21252045	1	223727	5	244796	6
21252047	5	2231157	6, 7	244803	6, 7
21252051	3	2231296	9	244808	6
21252056	3	2235047	4, 9	244831	6, 7
21252057	3	237202	11	244834	6, 7
21252061	3	237624	9	244836	6, 7
21252067	1	24088	4	244841	6
21252072	3	2401319	1	244847	6
21254223		243134	1	244862	6
21255701	11	24437	1	244885	7
21255712	11	24454	3	244951	5
213276	11	24494	1	244961	7
213279	11	244101	1	244962	7
213280	11	244111	1	244964	7
213370	2	244242	2	244968	7
213754	8	244262	2	244970	7
2132038	9	244301	4	244975	7
21642	1, 2	244302	4	244976	7
21646	6, 9	244321	4	244985	7
21652	1, 5	244335	4	244988	7
21668a	1, 6, 7	244336	4	244990	7
21688	2, 9	244337	4	244992	7
21698	9, 11, 12	244339	4	2441001	13
216120	4, 9	244361	4	2441003	13
216123	9,	244362	4	2441006	13
216134	5	244381	4	2441008	13
216157	6	244388	4	2441009	13
216224	4	244396	4	2441011	13
216229	1	244398	4	2441013	13
216288	2	244399	4	2441055	8
216301	1	244400	4	2441064	8
216354	10	244401	4	2441066	8
216406	2, 5	244403	4	2441067	8
216507	4	244404	4	2441068	8
216508	4	244413	4	2441101	13
216542	8, 13	244414	4	2441201	4
216556	4	244415	4	2441202	4
216591	4	244416	4	2441224	4
216601	9	244451	1	24410925	5
216603k	4	244453	1	24411004	5
2161146	2, 3, 6	244507	5	24414014	9
2161218	4	244509	5	24414021	9
217307	3	244511	1	24414022	9
219185	2	244518	1	24414023	9
219193	2	244522	1	24414024	9
219321	5, 6, 7	244541	5	24414028	9
219351	5	244566	5	24414034	9
219353	3	244572	5	24414035	9
219836	2	244601	5	24414036	9
219840	2	244604	5	24414038	9
223237	1, 6, 7	244604a	5, 9	24414039	9
223245	2, 5	244606	5	24414041	9
223448	2	244632	5	24414076	9
223450k	8	244645	3	24414103	10
223452k	8	244667	7	24414108	10
223454	8	244688	6	24414121	9

Best.-Nr.	Tafel	Best.-Nr.	Tafel	Best.-Nr.	Tafel
24414125	9	2451660a	7, 8	650347	1
24414129	9	246360	9, 10	70054	8
24414131	9	246623	1	70055	8
24414135	9	246687	6, 7	70220	2, 4
24414137	9	246690	6, 7	70263	6, 7, 10, 12
24414139	9	246761	9	70273	10
24414141	9	2461035	2	713302	8
24414141a	9	2462207	9, 10	71877	9
24414145	9	2522389	9, 10	72042a	12
24414146	9	255129	11	72043	12
24414147	9	263761	8	720131	8
24414154	9	265151	2	72153	12
24414157	9	265289	2	72171	12
24414159	9	265379	2	722201	4, 10
24414161	9	265379b	2	739255	12
24414164	9	265407	4	739265	9
24414169	9	265574	5	739347	4, 6, 10, 11
24414172	9	265749	6, 7	739404	5, 11
24414174	9	265753	6, 7	7422096	12
24414175	9	265846	8	7441236	3
24414177	9	2652032	9	7441115	4, 6
24414178	9	2655207	2	7441509	5
24414178a	9	2655251	4	7441793a	12
24414183	9	2655253	4	7441802	12
24414191	10	2658716a	9	7441802b	12
24414197	9	26513743	11	7441804	12
24414200	9	270631	9, 11	7441804a	12
24414201	10	380289	11	7449056	8
24414206	10	42013	1	7449513	12
24414209	10	42036	6, 7	74450242	13
24414213	10, 12	42084	9	74450243	4
24414214	10, 12	421222	6, 7	746768	11, 12
24414220	10	422297	1	746879	1
24414221	10, 12	531460	6, 7	7461033	10
24414241	10	531464	2	7461315	9
24414243	10	531471	1, 3, 4, 5	7461547	11
24414247	10	551987	10	74640118a	10
24414248	10	5511094	2	74650989	9
24414249	10	5511246	9	748294	5
24414251	10	5511824	5	797319	11
24414254	10	5513284	9	7972312	11
24414258	10	5564a	11	798352501	9
24414261	10	556607	13	90297	9
24414267	10	5561412	4	902153	2
24414513	3	5561676a	11	902236	9
24414517	10	5561686	4, 6, 7, 9	902351	12
244145417	11	5562068	3	902602	6
24414561	3	5563086	4, 6	91192	9
24414571	11	5563087	4, 6	911196	1
24414578	11	5563088	4, 6	911478	2
24414595	11	5565025	7	911674	8
24414602	11	55612987	9	911693k	8
24414605	11	55613020		912701	8
24414607	11	55613050	4	913629	4
24414611	11	557111	11	9311951	2
24414619	11	557263	6, 7, 9	93329b	6, 7
24414635	12	5572306a	10	93375	1
24414641	12	558313	6, 7	933148	9
24414661	11	558579	15	9335658	4
24414666	9	558631	2, 9	93311317	10
24414667	9	5601941	11	9331177	12
24414671	11	565202	13	93320030	10
24415008		5691895	9, 10	93370217	6
24415009		57055	1, 5	93911499	10
24415012		570138	9	93913000a	11
24415022		5701748	4	10011162	1, 2, 6, 7
24415038		65045	3	10013112	4
2451660		650292	1, 6, 7	10013122	4



Best.-Nr.	Tafel	Best.-Nr.	Tafel	Best.-Nr.	Tafel
10019128	6, 7				
10019129	4, 11				
10019130	5, 4, 6, 7, 9, 11				
10019140	2				
1005233	6, 7, 9				
93002119	2				
93019205	11				

Zur Beachtung!

In folgender Näheinrichtungstabelle sind alle Näheinrichtungen der DÜRKOPP 244 aufgeführt, die z. Z. der Drucklegung festgelegt sind.

Um die Übersicht und die Bestellung von Näheinrichtungen und Maschinen zu erleichtern, sind sogenannte „E-Nr.“ (Einrichtungskomplettnummern) geschaffen worden.

Die „E-Nr.“ steht in der Tabelle an erster Stelle, gefolgt von der Abb.-Nr. Die Abb.-Nr. gibt an, welche lfd.-Nr. der Umrißzeichnungen der Näheinrichtungen zu welcher E-Nr. gehört.

Die neben der „E-Nr.“ nach einem Schrägstrich angegebene Zahl, z. B. E1/2,5, sagt aus, für welchen Nadelabstand in mm die Näh-einrichtung ausgelegt ist.

In der dritten Spalte sind die Unterklassen genannt, für die die E-Nr. vorgesehen ist.

In der vierten Spalte wird der Verwendungszweck kurz erläutert. Im rechten Teil der Tabelle sind die Teilenummern aufgeführt, aus denen die E-Nr. besteht.

Zum Lieferumfang einer kompletten Näheinrichtung (E-Nr.) gehören außer den angegebenen Teilen, 5 Stück Nadeln des zu verwendenden Nadelsystems/Nadeldicke.

Bei den Transporteuren gibt die neben der Teilenummer genannte Zahl an, welche Teilung die Verzahnung hat.

Die Umrißzeichnungen der verschiedenen Näheinrichtungen sind im Maßstab 1:1 dargestellt. Dabei sind die Transportflächen von Transporteur und Presserfuß schwarz ausgelegt. Neben den Angaben aus der Näh-einrichtungstabelle läßt sich durch diese zeichnerische Darstellung auf einfache Weise erkennen, welche Näh-einrichtung für die jeweilige Näharbeit am geeignetsten ist.

Note!

Following table shows all DÜRKOPP 244 sewing equipment available at the time of printing the present leaflet.

„E-No.“ (complete equipment number), added to the designation, will facilitate the supervision and the ordering of equipment and machines.

The „E-No.“ stands in the table at the first place, followed by the „Abb.-No.“. The latter indicates the serial number of the contour drawings and the „E-No.“ which form a pair.

The figure behind the E-No. and the stroke, e.g. E1/2.5 shows the needle distance in mm for which the sewing equipment is suitable.

The third column contains the subclass for which the E-No. is intended.

The fourth column indicates the use. The numbers on the right in the table show the parts of which the E-No. is composed.

A complete sewing equipment (E-No.) is supplied with the specified parts and, in addition, with 5 needles of the appropriate system and thickness.

In case of feeding dogs the figure beside the part number shows the teeth pitch.

The contour drawings of the different sewing equipment is presented on the scale 1:1. The feeding surfaces of the feeding dog and of the presser foot are shown in black. These drawings, in addition to the table data, show in a simple way which equipment is best suited for your work.

Welche Näharbeit mit welcher E-Nr. der DÜRKOPP 244?

Operations and the respective sewing equipment of DÜRKOPP 244

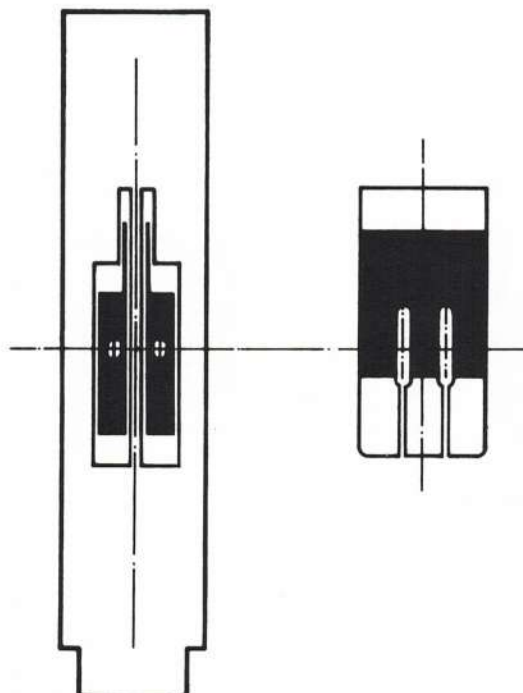
Näharbeit Operation	E-Nr. Sewing equipment
<u>Sehr leichtes Nähgut</u> , allgemeine Näharbeiten. <u>Very light weight material</u> , general sewing operations.	E23/2,5; E23/3,5; E23/5; E23/6; E23/8; E23/10; E23/12
<u>Sehr leichtes Nähgut</u> , mit Kettelquersteg, günstig für kräuselfreie Nähte. <u>Very light weight material</u> , with chain-off cross-bar advantageous for ruffle free seams.	E25/5; E25/6
<u>Leichtes Nähgut</u> , allgemeine Näharbeiten. <u>Light weight material</u> , general sewing operations.	E1/2,5; E1/3,5; E1/5; E1/6; E1/8; E1/10; E1/12; E1/14; E1/16; E1/18; E1/20; E1/22; E1/24
<u>Leichtes bis mittelschwere Nähgut</u> , allgemeine Näharbeiten. <u>Light and medium weight material</u> , general sewing operations.	E2/2,5; E2/3,5; E2/5; E2/6; E2/8; E2/10; E2/12; E2/14; E2/16; E2/18; E2/20; E2/22; E2/24
<u>Elastikmaterial</u> bei der Miederwarenherstellung. <u>Elastic fabrics</u> in the foundation garment industry.	E3/2,5; E3/3,5; E3/5; E3/6; E3/8; E3/10; E3/12; E3/14; E3/16; E3/18; E3/20; E3/22; E3/24
<u>Mittelschweres bis schweres Nähgut</u> , allgemeine Näharbeiten. <u>Medium and heavy weight material</u> , general sewing operations.	E21/5; E21/6; E21/8
<u>Kantensteppen 1,5 mm rechts</u> der rechten Nadel, leichtes Nähgut. <u>Stitching on edges 1,5 mm</u> on the right of the r/h needle, light weight material.	E4/5; E4/6; E4/8
<u>Kantensteppen 2 mm rechts</u> der rechten Nadel, leichtes bis mittelschweres Nähgut. <u>Stitching on edges 2 mm</u> on the right of the r/h needle, light and medium weight material.	E5/5; E5/6



<p>Kantensteppen 1,5 mm rechts der rechten Nadel, Elastikmaterial bei Miederwaren.</p> <p><u>Stitching on edges 1,5 mm on the right of the r/h needle, elastic fabrics in the foundation garment industry.</u></p>	<p>E6/5; E6/6; E6/8</p>
<p>Kantensteppen 1,5 mm rechts der rechten Nadel, mittelschweres bis schweres Nähgut.</p> <p><u>Stitching on edges 1,5 mm on the right of the r/h needle, medium and heavy weight material.</u></p>	<p>E24/5; E24/6</p>
<p>Kappnähte nach NB 29, leichtes bis mittelschweres Nähgut.</p> <p><u>Felled seams according to NB 29, light and medium weight fabrics.</u></p>	<p>E11/6</p>
<p>Kappnaht, flach, in zwei Arbeitsgängen.</p> <p><u>Erster Arbeitsgang nach NB 472/1 beim Einnähen von Hemdsärmeln.</u></p> <p><u>Flat felled seam in two operations.</u></p> <p><u>First operation according to NB 472/1 when inserting sleeve seams.</u></p>	<p>E27/5</p>
<p>Hemdenknopflochleiste nach NB 42, NB 410 oder NB 469 nähen.</p> <p><u>Sewing shirt button hole and according to NB 42, NB 410 or NB 469.</u></p>	<p>E20/18; E20/20; E20/22; E20/24</p>
<p>Schließnähte in <u>Bettinlett</u> mit Wulstbiese nach NB 461.</p> <p><u>Closing seams in bed inlets with simultaneous adding a piping according to NB 461.</u></p>	<p>E14/2,5</p>
<p>Dichtes, festes Nähgut, wie <u>Jeans</u> und dergl., allgemeine Näharbeiten.</p> <p><u>Deuse, hard material such as jeans etc., general sewing operations.</u></p>	<p>E31/5; E31/6; E31/8; E31/10</p>
<p>Reißverschluß auf <u>Schlitzleisten</u> bei <u>Jeans</u> nähen.</p> <p><u>Zipper on flies of jeans trousers.</u></p>	<p>E18/5; E18/6</p>
<p>Säumen von <u>Jeans-Tascheneingriffen</u> nach NB 5.</p> <p><u>Hemming of jeans pocket openings according to NB 5.</u></p>	<p>E16/5; E16/6</p>

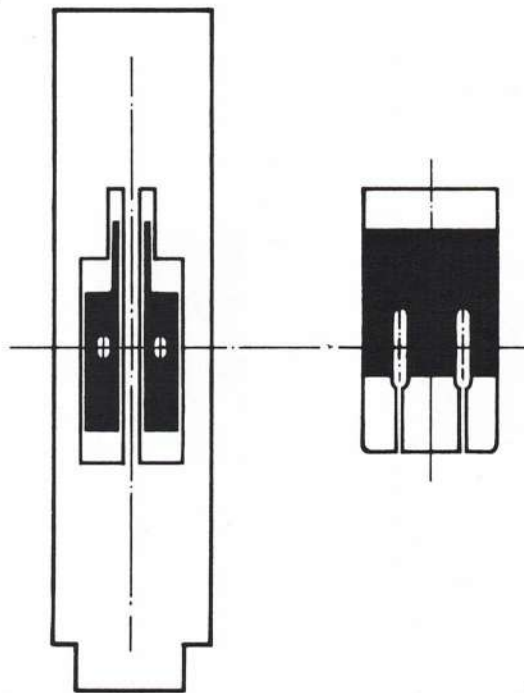
# DÜRKOPP 244

1.



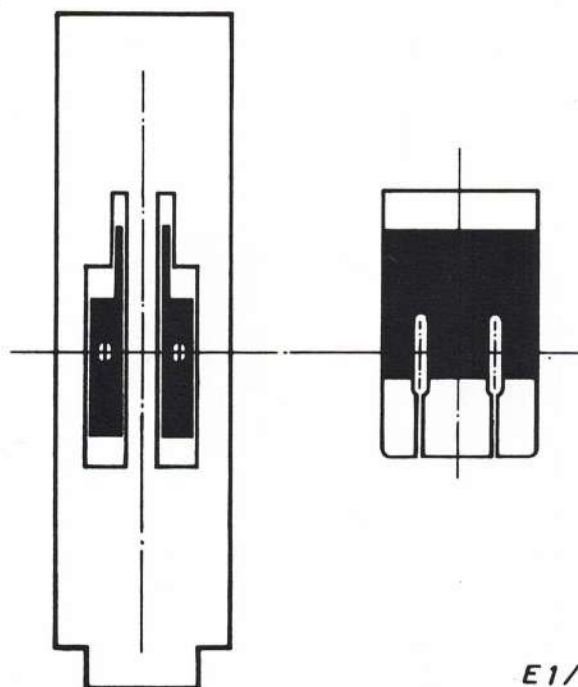
E1 / 5  
E1 / 6

2.



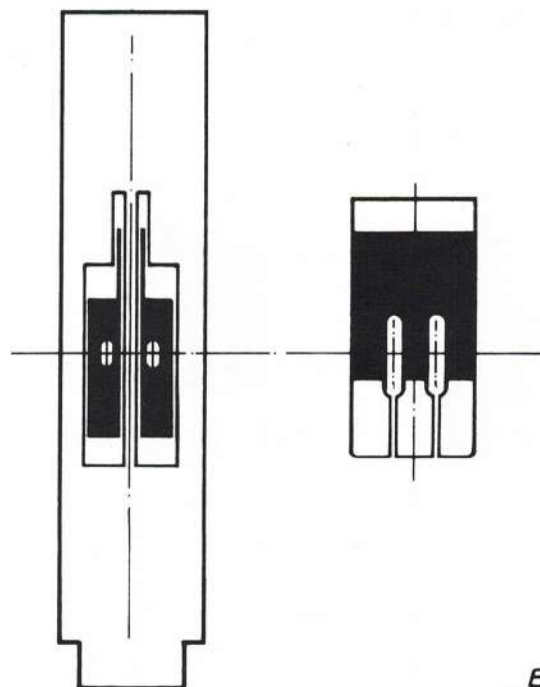
E1 / 8

3.



E1 / 10  
E1 / 12

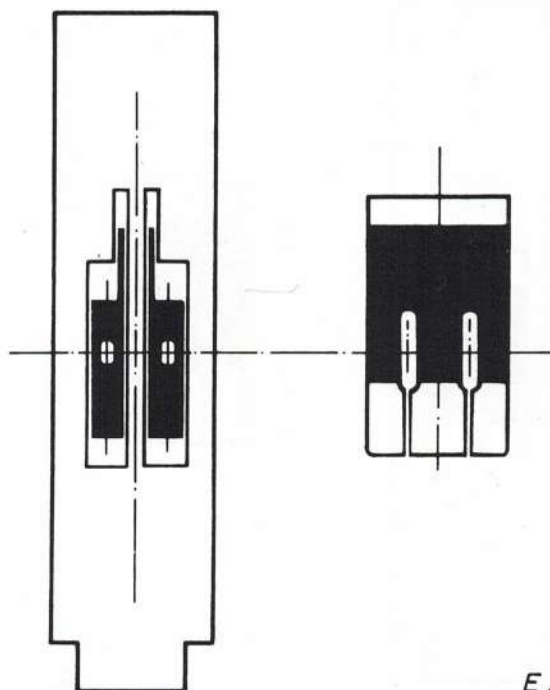
4.



E2 / 5  
E2 / 6

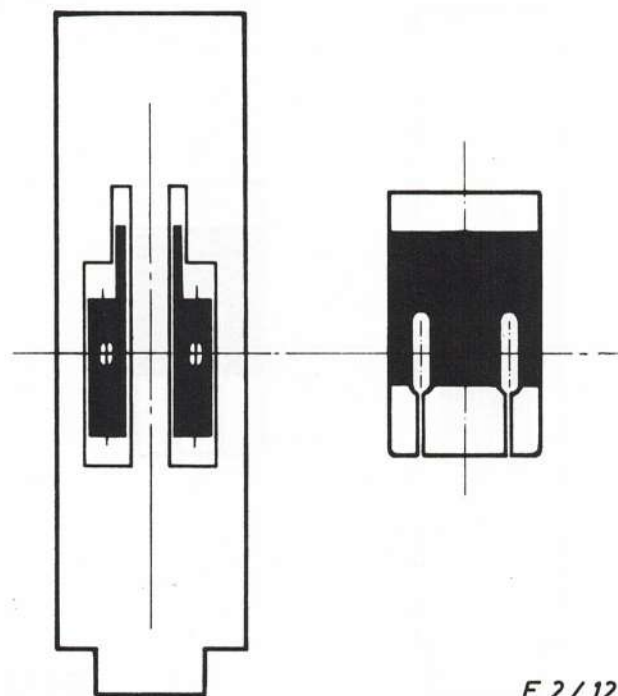
# DÜRKOPP 244

5.



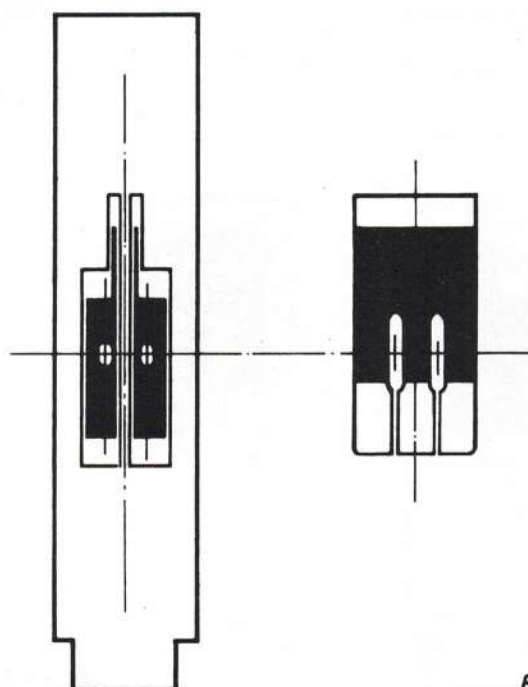
E 2 / 8  
E 2 / 10

6.



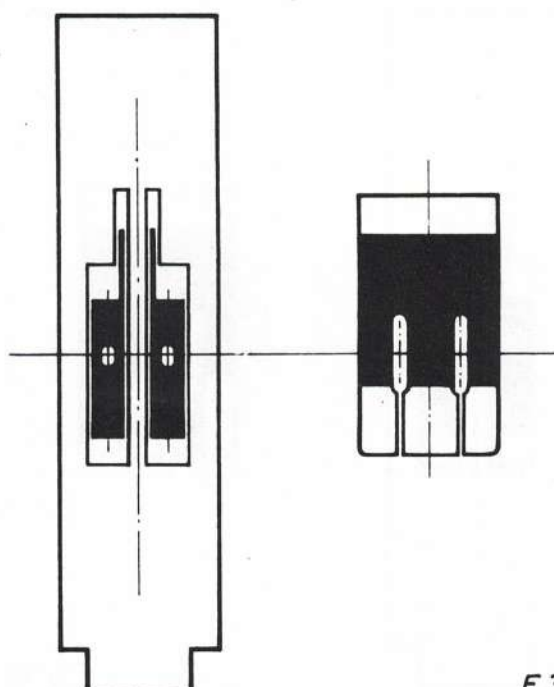
E 2 / 12

7.



E 3 / 5  
E 3 / 6

8.

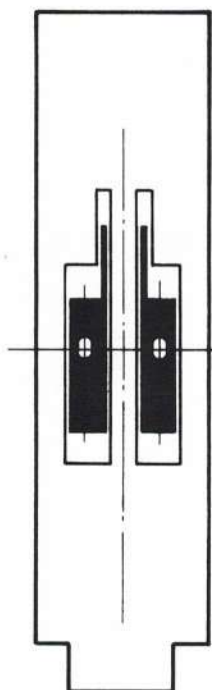


E 3 / 8



# DÜRKOPP 244

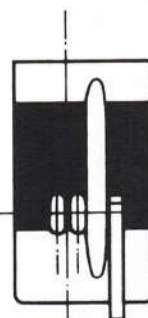
9.



10.

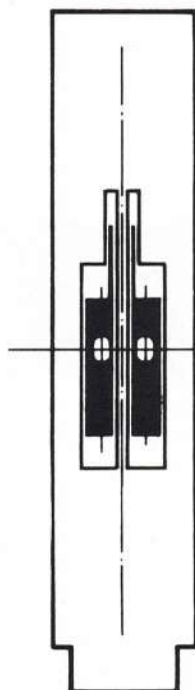


E 3 / 10  
E 3 / 12



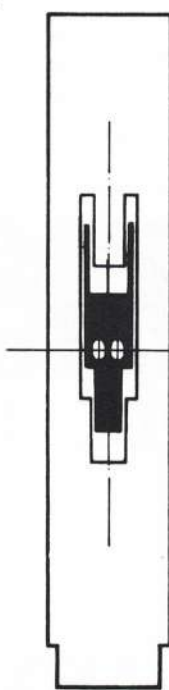
E 14 / 2,5

11.



E 16 / 5, E 16 / 6  
E 5 / 5, E 5 / 6

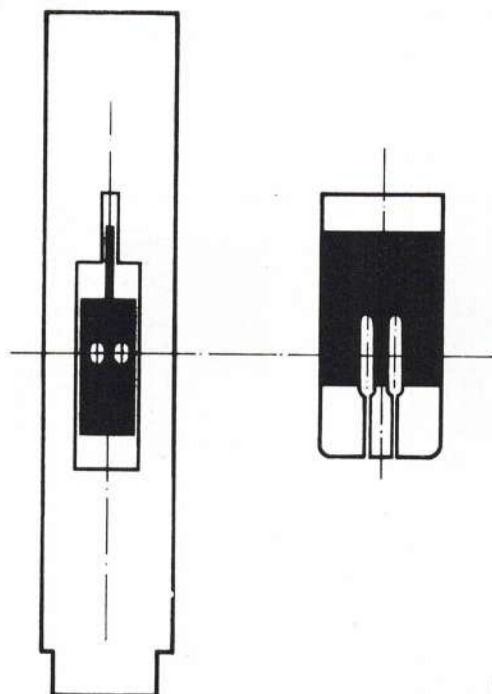
12.



E 1 / 2,5  
E 3 / 2,5

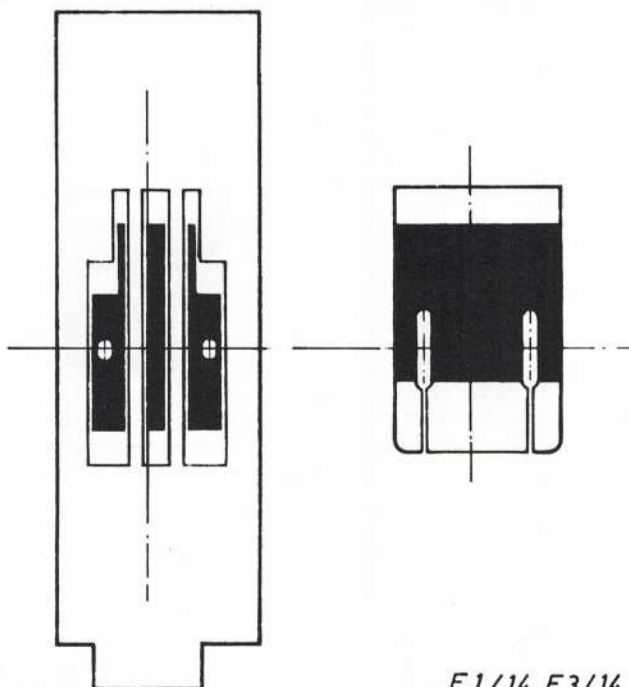
# DÜRKOPP 244

13.



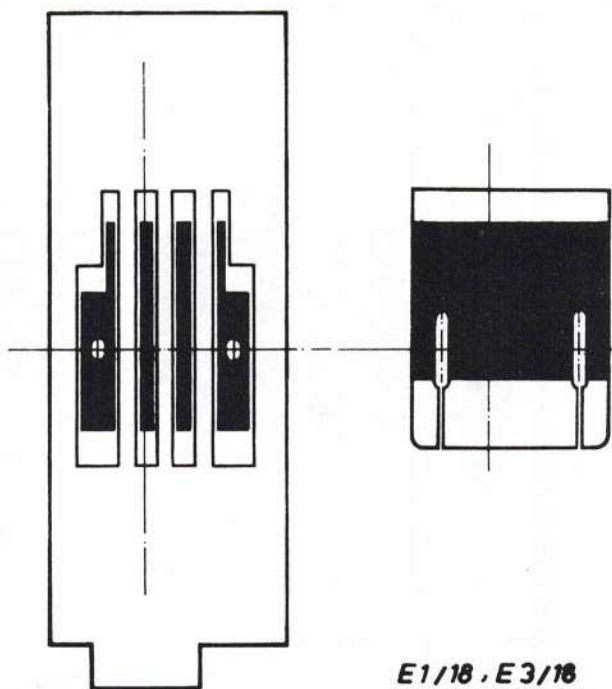
E1/3,5  
E3/3,5

14.



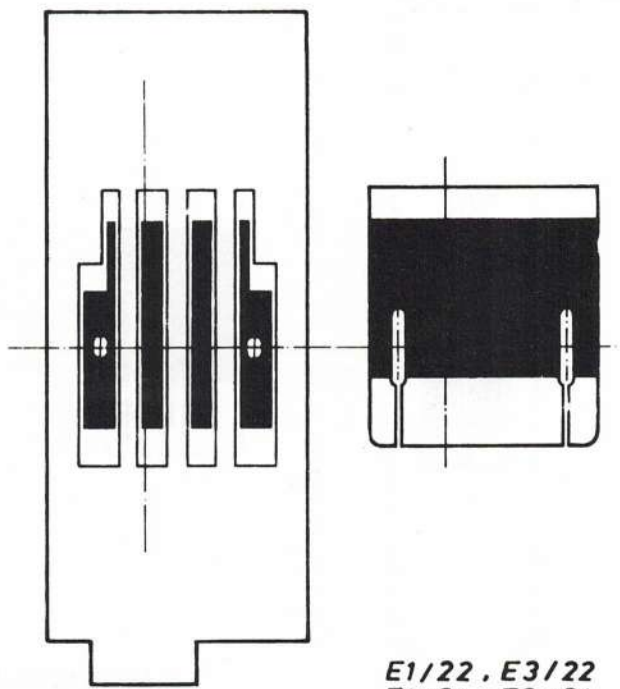
E1/14, E3/14  
E1/16, E3/16

15.



E1/18, E3/18  
E1/20, E3/20

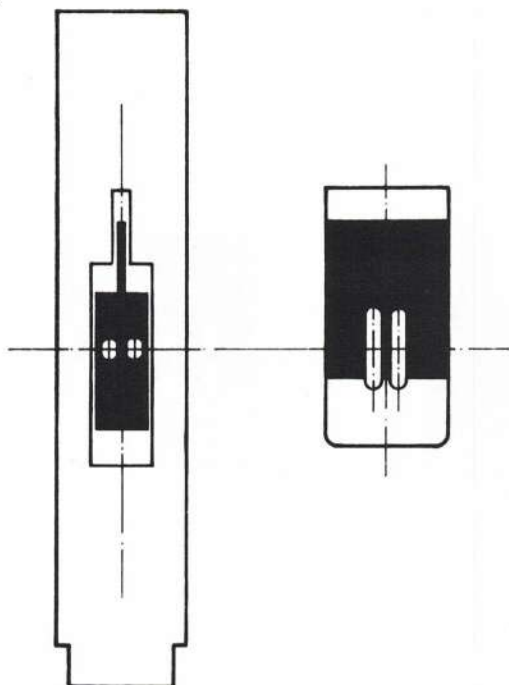
16.



E1/22, E3/22  
E1/24, E3/24

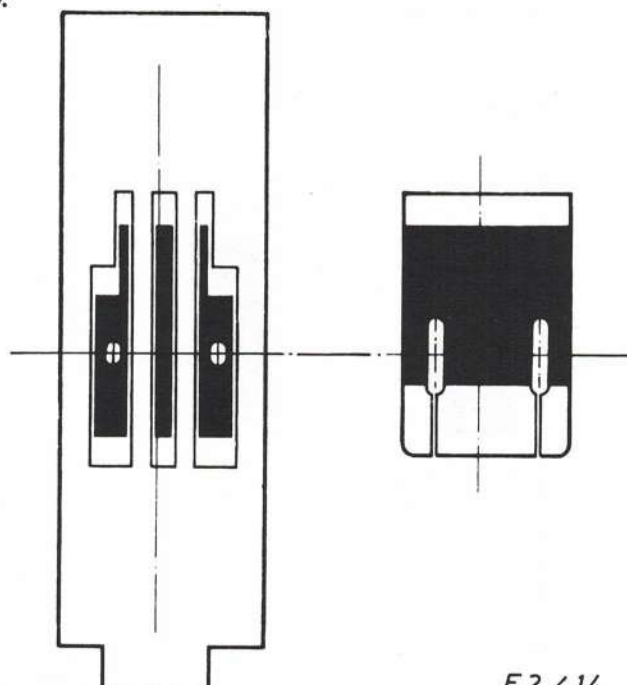
# DÜRKOPP 244

17.



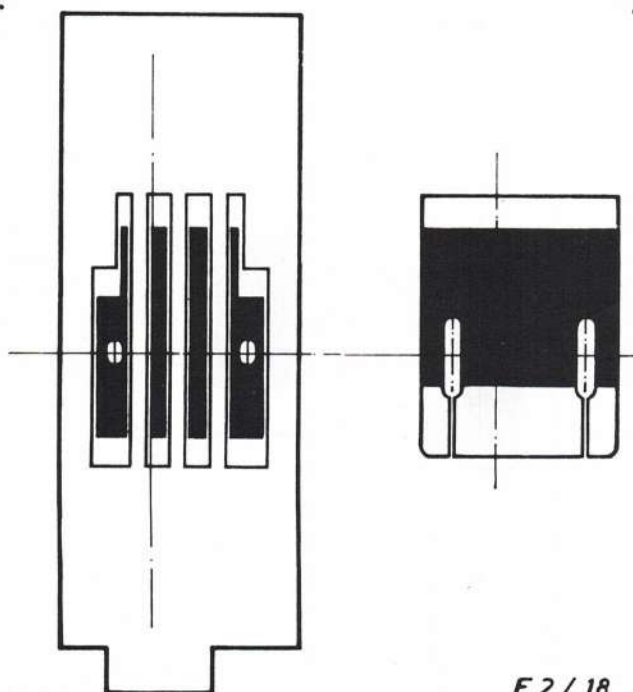
E 2 / 3,5

18.



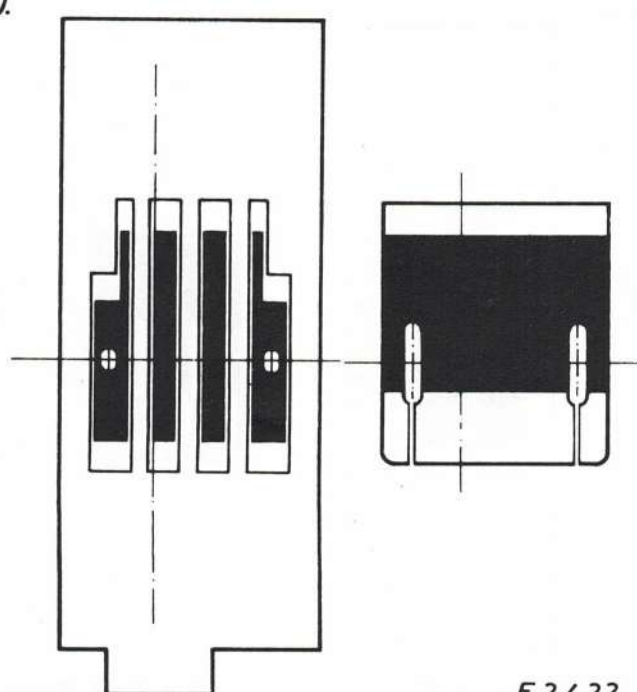
E 2 / 14  
E 2 / 16

19.



E 2 / 18  
E 2 / 20

20.

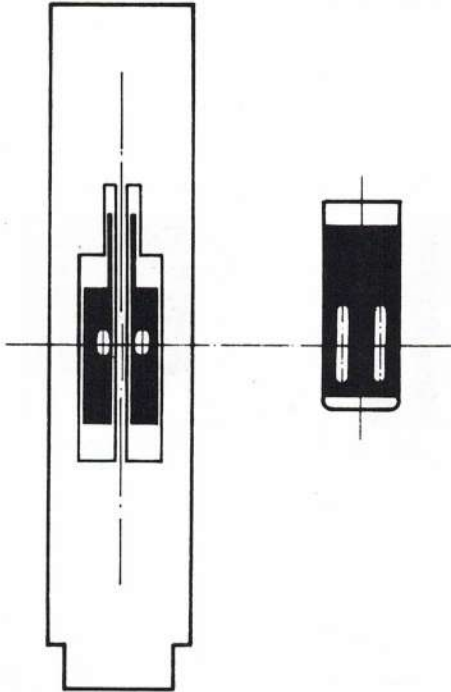


E 2 / 22  
E 2 / 24



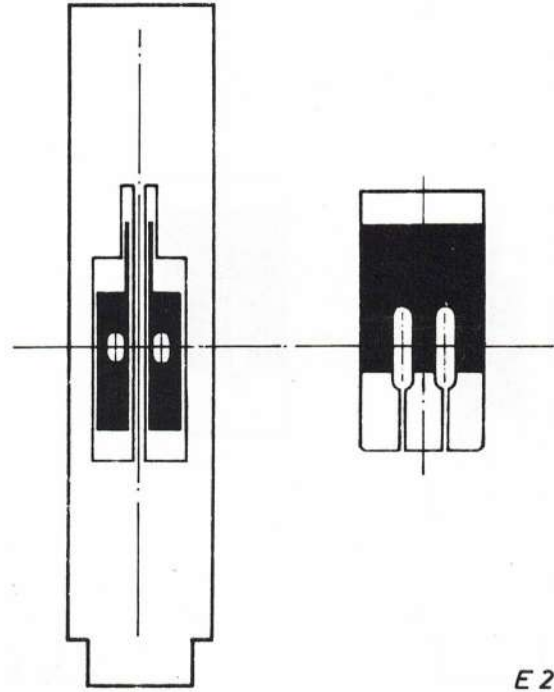
## DÜRKOPP 244

21.



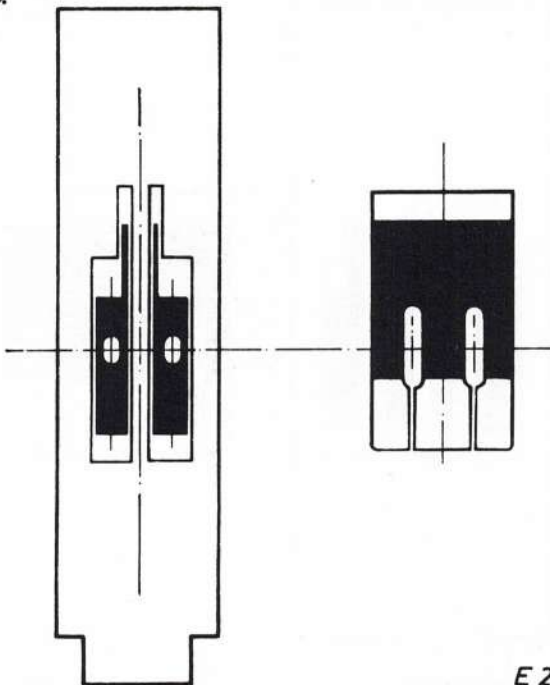
E 18 / 5  
E 18 / 6

22.



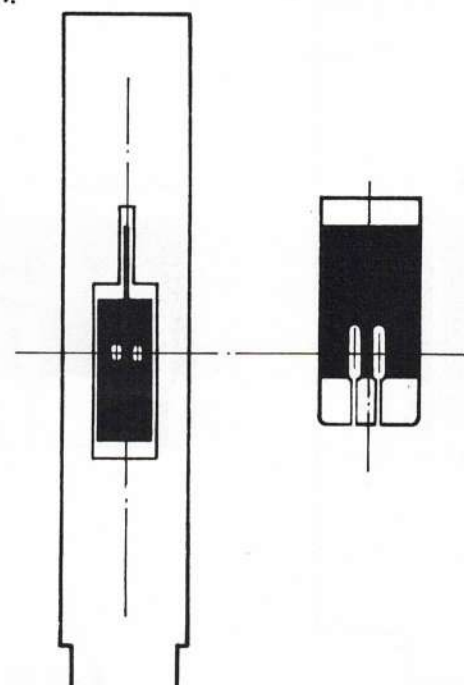
E 21 / 5  
E 21 / 6

23.



E 21 / 8

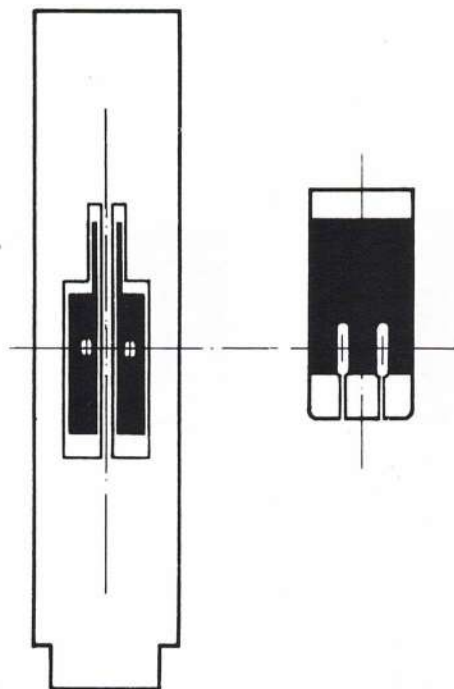
24.



E 23 / 2,5  
E 23 / 3,5

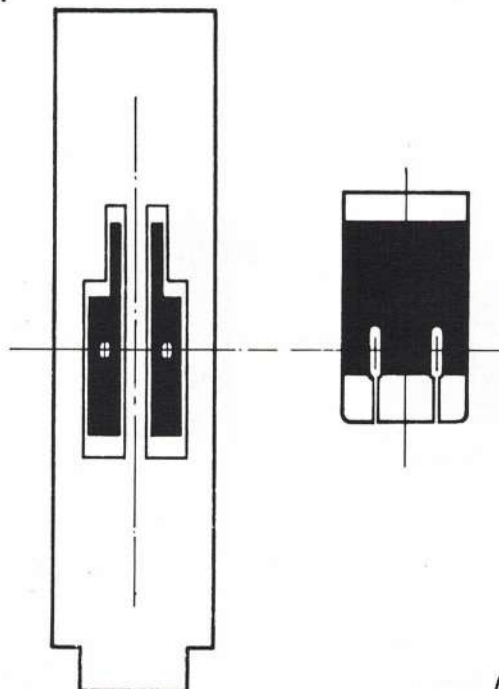
# DÜRKOPP 244

25.



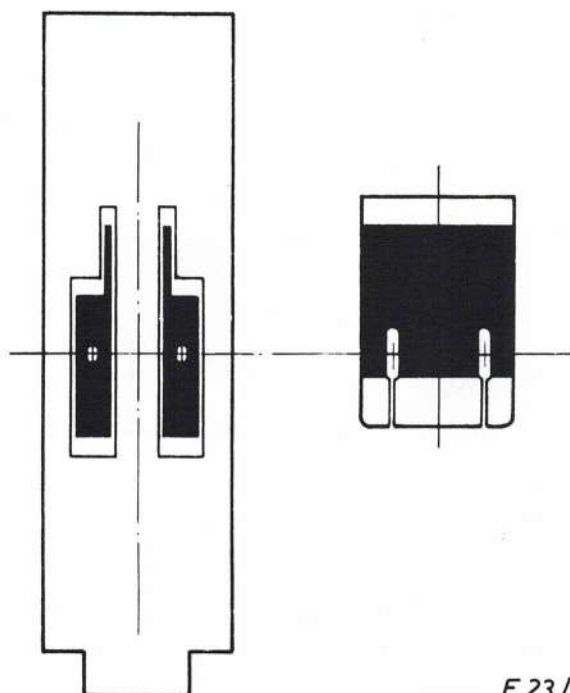
E 23/5  
E 23/6

26.



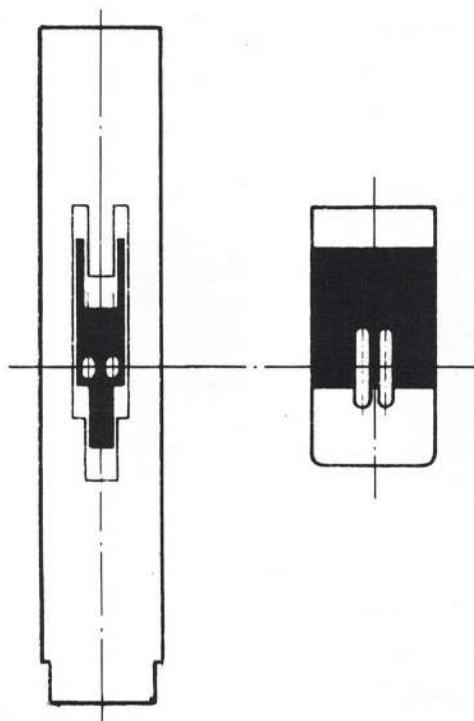
E 23/8  
E 23/10

27.



E 23/12

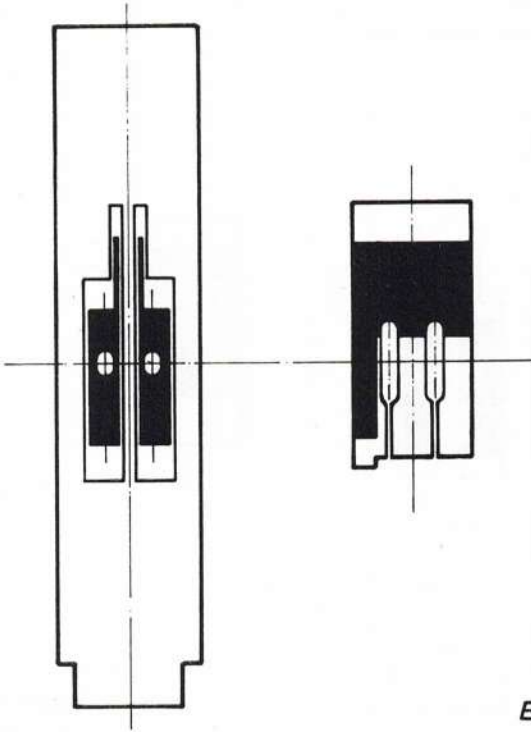
28.



E 2/25

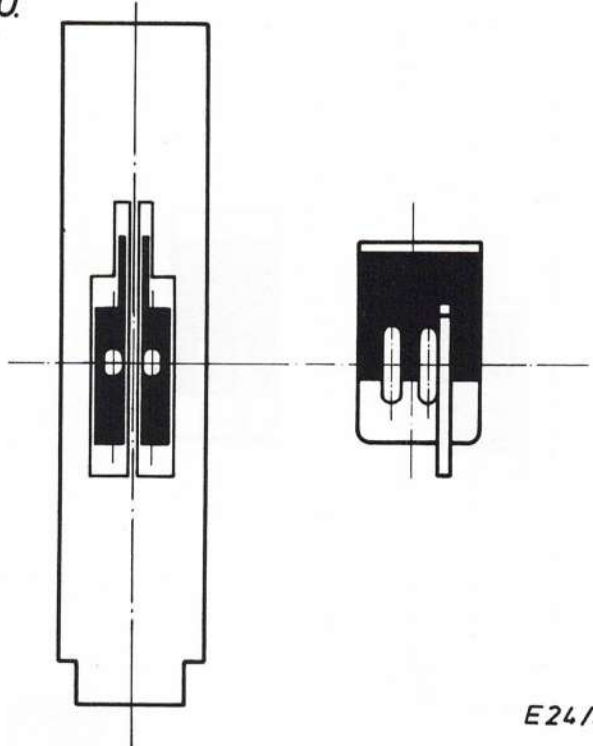
# DÜRKOPP 244

29.



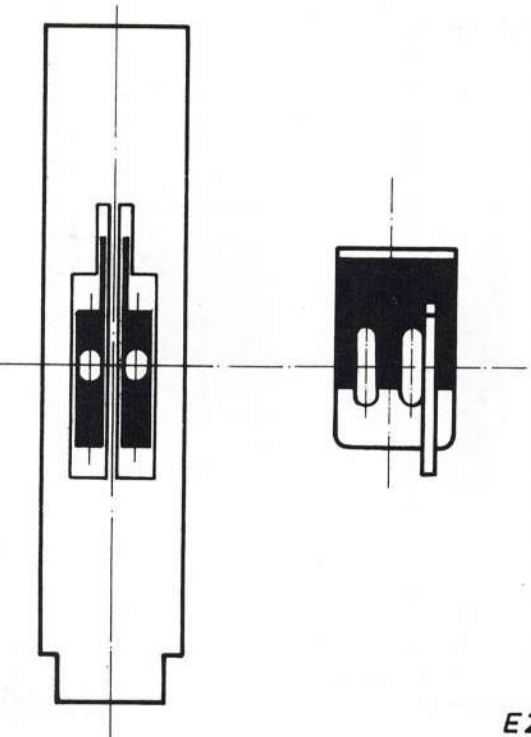
E11/6

30.



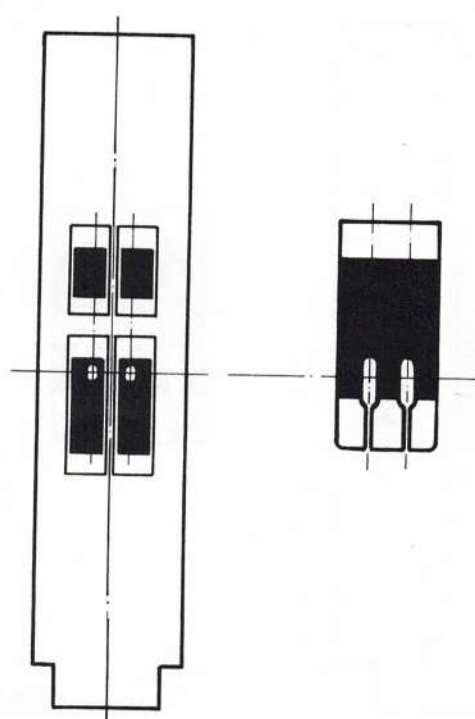
E24/5

31.



E24/6

32.

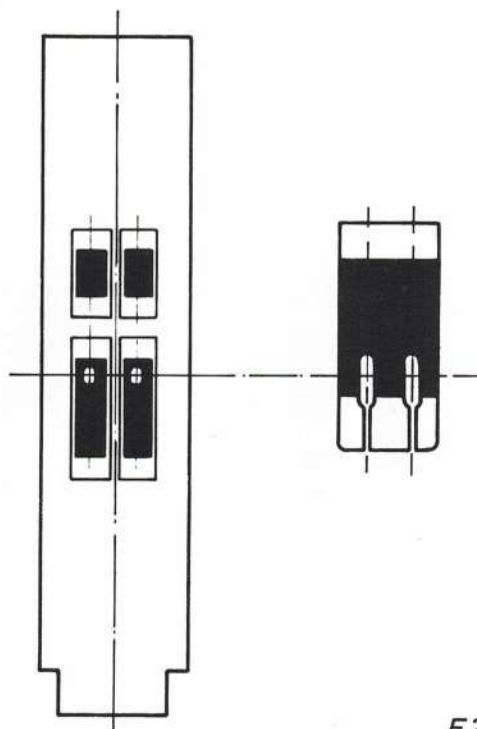


E25/5



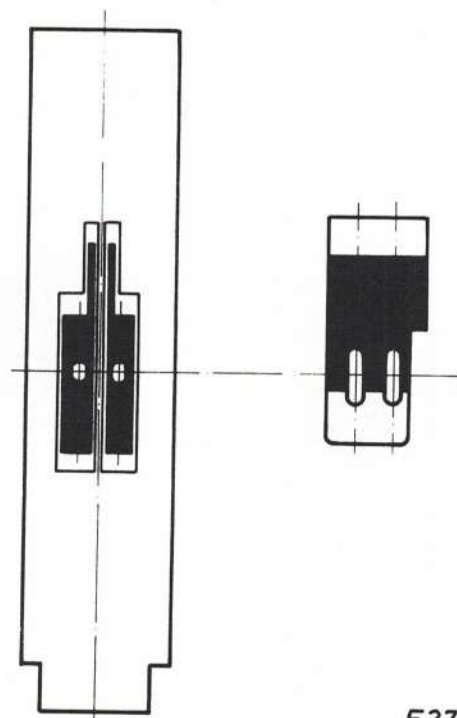
# DÜRKOPP 244

33.



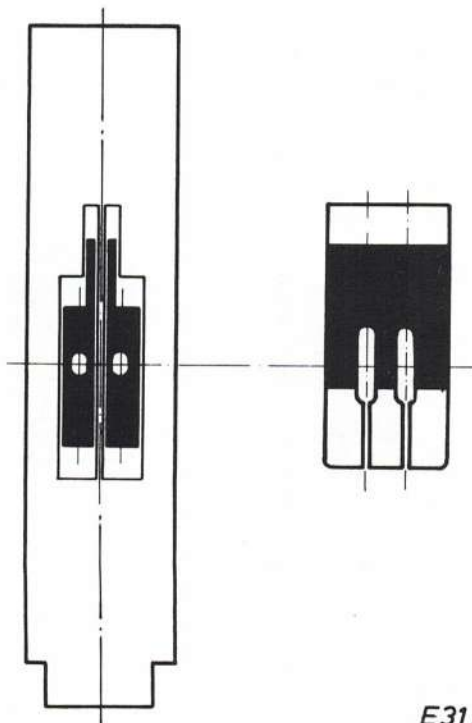
E25/6

34.



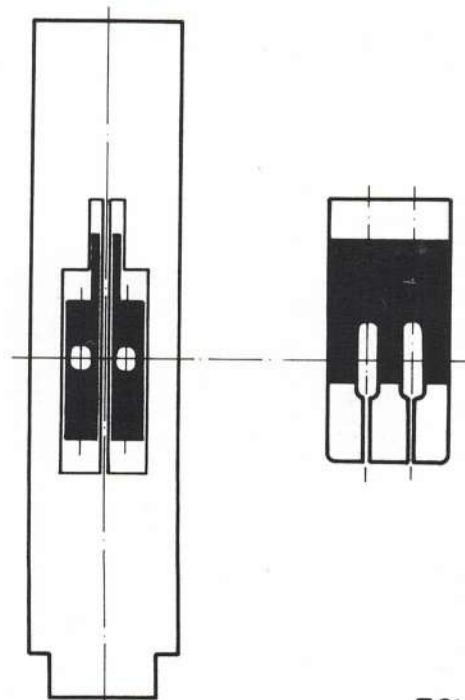
E27/5

35.



E31/5

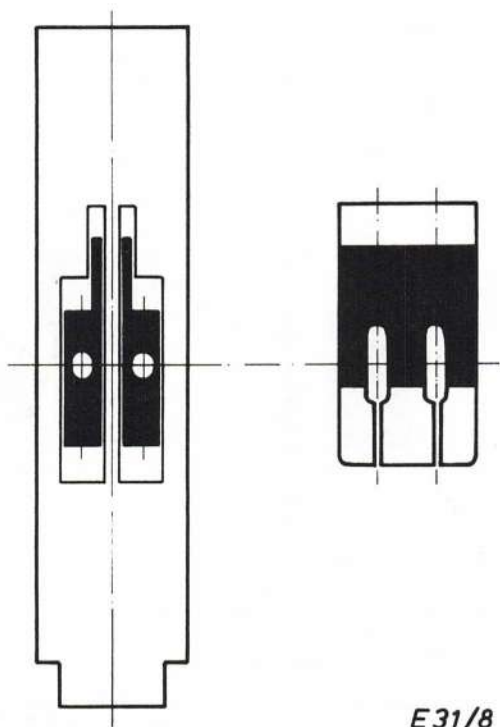
36.



E31/6

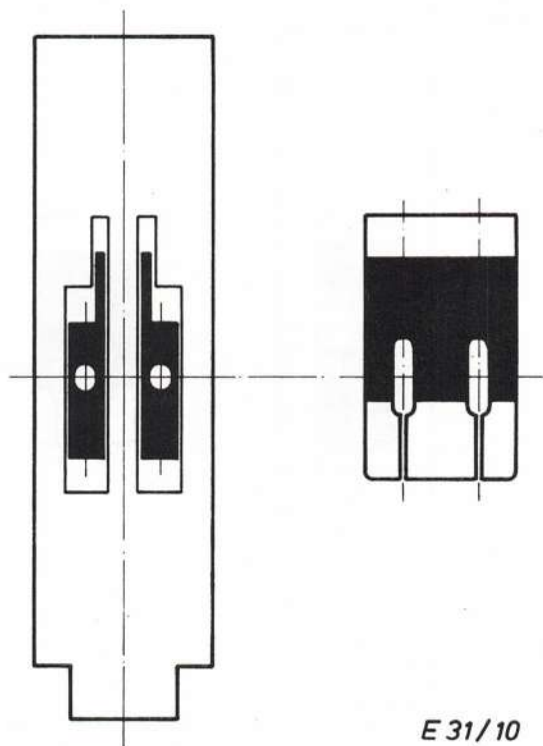
# DÜRKOPP 244

37.



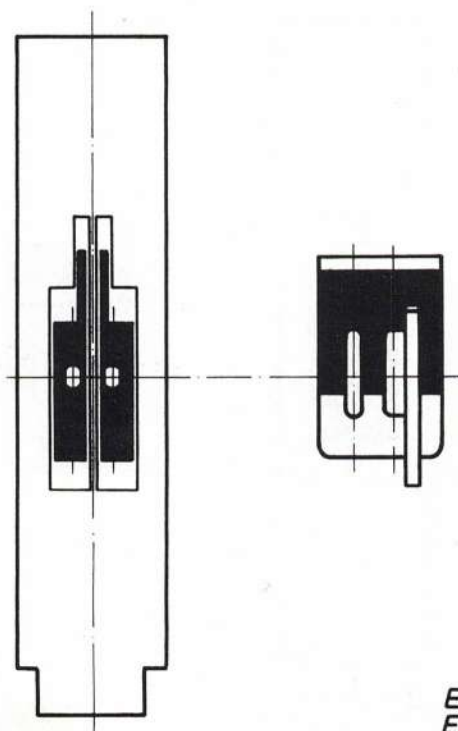
E 31/8

38.



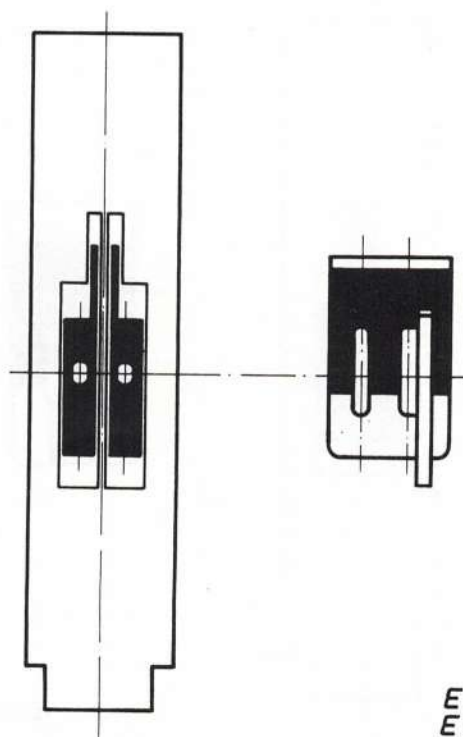
E 31/10

39.



E 4/5  
E 6/5

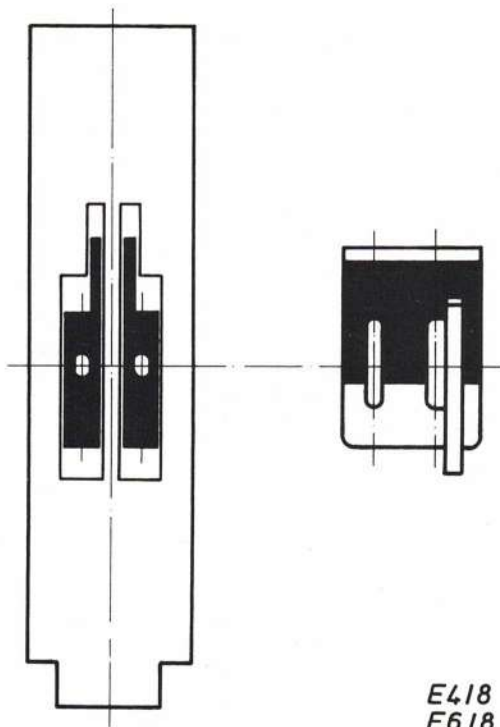
40.



E 4/6  
E 6/6

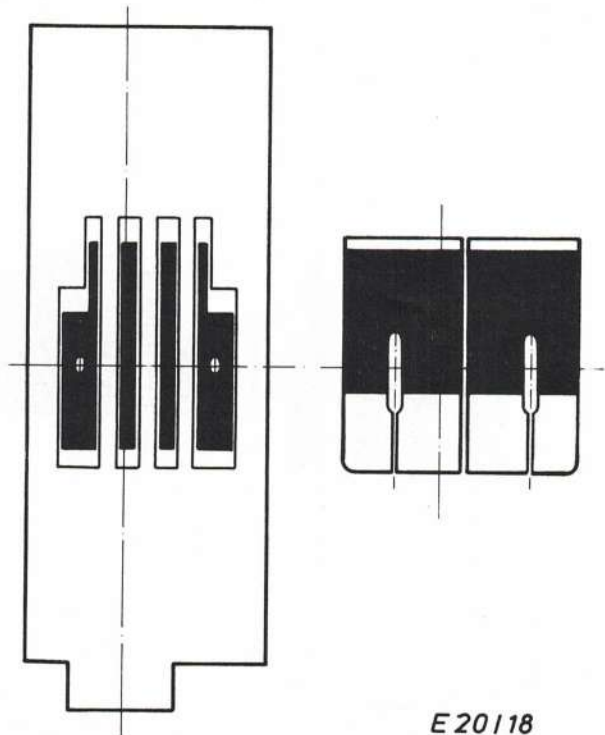
# DÜRKOPP 244

41.



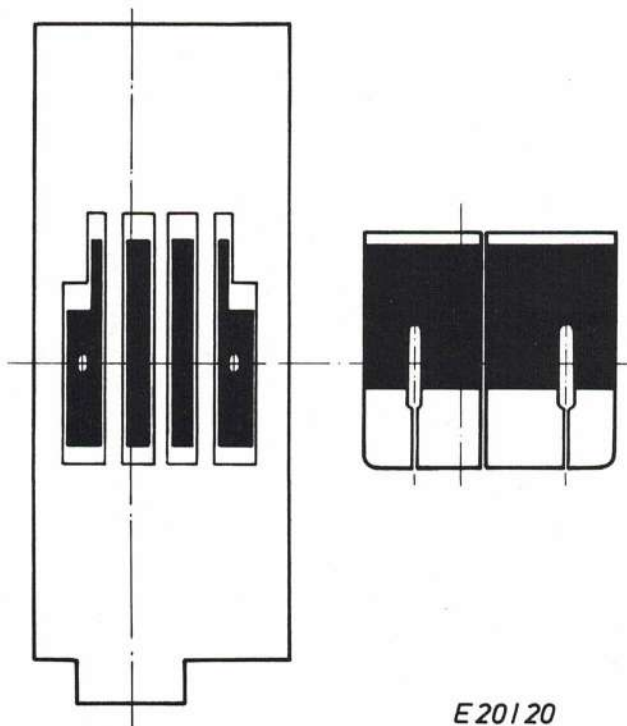
E418  
E618

42.



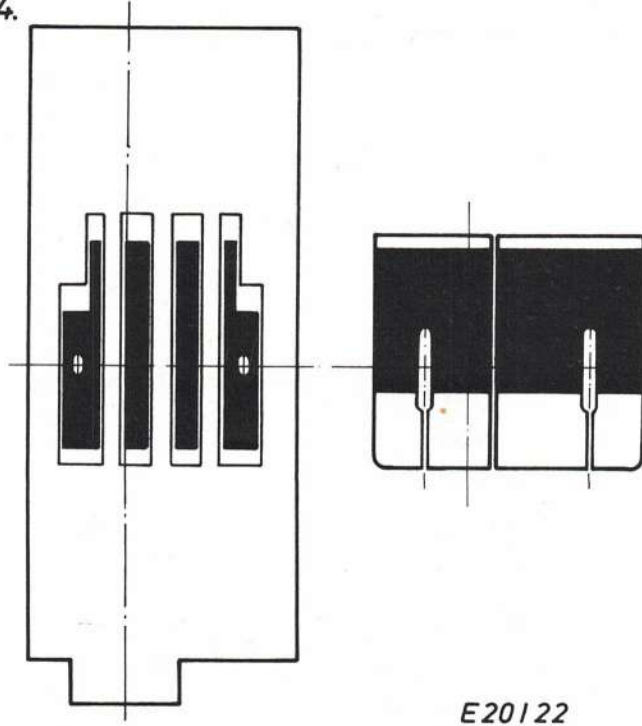
E20118

43.



E20120

44.

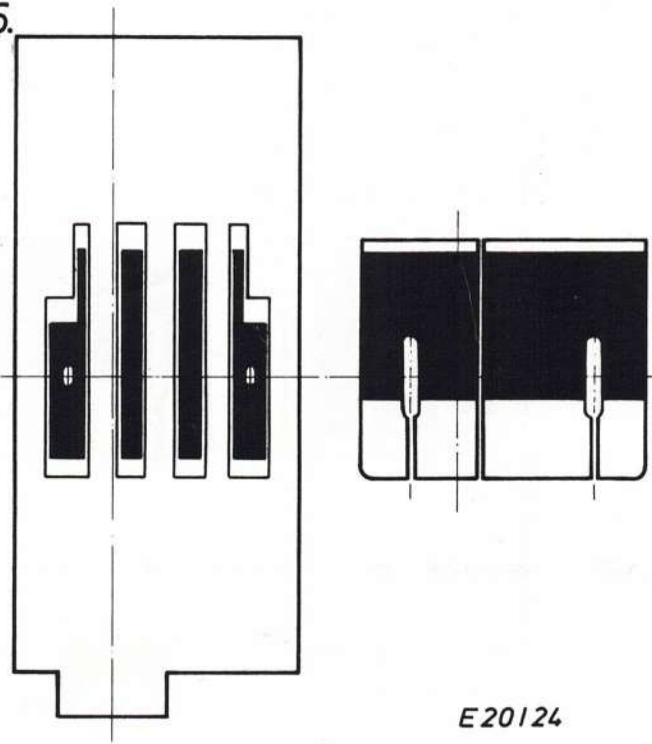


E20122



# DÜRKOPP 244

45.



E20124







II/EN Stand vom: 17.1.1978

244 Blatt Page 3			Nähelrichtungen der DÜRKOPP 244	Nadelhalter Needle holder			Messer Knife			Stichplatte Throat plate			Haupt-Transporteur Main feed dog			Diff.-Transporteur Diff. feed dog			Presserfuß Presser foot			Transportfuß Feeding foot					
E-Nr.	Abb. Nr.	Für Unterklasse	Sewing equipment DÜRKOPP 244	Nadelabstand Needle distance			Nadelhalter Needle holder			Stichgröße Stitch hole size			Sägeverzahnung Serrated			Säge - schrägverzahnung Serrated, oblique			Fester Fuß Foot rigid			Kreuzverzahnung Cross toothed			Nadelstempel/Nadelgröße Needle syst./needle size		
E-No.	Fig. No.	For Sub-Class		mm			mm			mm			mm			mm			mm			mm			mm		
E2/10	5	555 15555 115555 315555	Für allgemeine Näharbeiten in leichtem bis mittel-schwerem Nähgut. For general sewing operations in light and medium weight fabrics	10		244 10513				244 10613		244 10927	244 11003	2,1 x 3	244 10714; 1,6						244 11214						2134-85/100
E2/12	6	"	"	12		244 10521				244 10614		244 10929	244 11005	2,1 x 3	244 10716; 1,6						244 11217						2134-85/100
E2/14	18	"	"	14		244 10526				244 10615		244 10929	244 11006	2,1 x 3	244 10717; 1,6						244 11241						2134-85/100
E2/16	18	"	"	16		244 10529				244 10616		244 10929	244 11007	2,1 x 3	244 10718; 1,6						244 11243						2134-85/100
E2/18	19	"	"	18		244 10531				244 10617		244 10929	244 11008	2,1 x 3	244 10719; 1,6						244 11245						2134-85/100
E2/20	19	"	"	20		244 10534				244 10618		244 10929	244 11009	2,1 x 3	244 10720; 1,6						244 11247						2134-85/100
E2/22	20	"	"	22		244 10536				244 10619		244 10929	244 11010	2,1 x 3	244 10721; 1,6						244 11249						2134-85/100
E2/24	20	"	"	24		244 10539				244 10620		244 10929	244 11011	2,1 x 3	244 10722; 1,6						244 11251						2134-85/100



Blatt 244 Page 5			Näheinrichtungen der DÜRKOPP 244		Nadelhalter Needle holder		Messer Knife		Stichplatte Throat plate		Haupt-Transporteur Main feed dog		Diff.-Transporteur Diff. feed dog		Presserfuß Presser foot		Transportfuß Feeding foot											
E-Nr.	Abb. Nr.	Für Unterklasse	Sewing equipment DÜRKOPP 244		Nadelabstand Needle distance	Nadelhalter Needle holder	Nadelhalter, links Needle holder, left	Nadelhalter, rechts Needle holder, right	Schneidabstand Cutting margin	Untermesser Lower knife	Obermesser Upper knife	Stichlochgröße Stitch hole size	Stichplatte Throat plate	Schieber, links Slide, left	Schieber, rechts Slide, right	Stichlochgröße Stitch hole size	Sägeverzahnung Serrated	Säge - schrägverzahnung Serrated, oblique	Kreuzverzahnung Cross toothed	Dachverzahnung Roof-shaped	Fester Fuß Foot, rigid	Gelenkfuß Foot, articulated	Hebelgelenkfuß Foot, articulated, w. lever	Kreuzverzahnung Cross toothed	Sägeverzahnung Serrated	Säge - schrägverzahnung Serrated, oblique	Needlesystem/Needle size Needle syst./Needle size	
E-No.	Fig. No.	For Sub-Class	Verwendungszweck Use		mm				mm			mm				mm	mm	mm	mm						mm	mm	mm	
E3/18	15	555 15555 115555 315555	Für allgemeine Näharbeiten in Elastikmaterial bei der Miederwarenherstellung.  For general stitching operations in foundation garments of elastic material.		18		24410531						24410617	24410929	24411008	1,5 x 2,4	24410689; 1,6							24411176				2134-85/80
E3/20	15	"	"		20		24410534						24410618	24410929	24411009	1,5 x 2,4	24410690; 1,6							24411179				2134-85/80
E3/22	16	"	"		22		24410536						24410619	24410929	24411010	1,5 x 2,4	24410691; 1,6							24411181				2134-85/80
E3/24	16	"	"		24		24410539						24410620	24410929	24411011	1,5 x 2,4	24410692; 1,6							24411183				2134-85/80
E4/5	39	"	Für Näharbeiten in leichtem Nähgut. Mit Kantenanschlag im Fuß, 1,5 mm rechts der rechten Nadel.  For stitching light weight material. With edge guide in the foot, 1,5 mm on the right of the r/h needle.		5		24410501						24410609	24410923	24411002	1,5 x 2,4	24410679; 1,6							24411191				797/80
E4/6	40	"	"		6		24410506						24410609	24410923	24411002	1,5 x 2,4	24410680; 1,6							24411194				797/80
E4/8	41	"	"		8		24410509						24410611	24410925	24411004	1,5 x 2,4	24410682; 1,6							24411197				797/80
E5/5	11	"	Für Näharbeiten in leichtem bis mittelschwerem Nähgut. Mit Kantenanschlag im Fuß, 2 mm rechts der rechten Nadel.  For stitching light and medium weight material. With edge guide in the foot, 2 mm on the right of the r/h needle.		5		24410501						24410609	24410923	24411002	2,1 x 3	24410709; 1,6							24411231				2134-85/100
E5/6	11	"	"		6		24410506						24410609	24410923	24411002	2,1 x 3	24410710; 1,6							24411221				2134-85/100







244 Blatt Page 8			Näheinrichtungen der DURKOPP 244		Nadelhalter Needle holder		Messer Knife		Stichplatte Throat plate		Haupt-Transporteur Main feed dog		Diff.-Transporteur Diff. feed dog		Presserfuß Presser foot		Transportfuß Feeding foot																		
E-Nr.	Abb. Nr.	Für Unterklasse	Sewing equipment DURKOPP 244		Nadelabstand Needle distance mm	Nadelhalter Needle holder	Nadelhalter, links Needle holder, left	Nadelhalter, rechts Needle holder, right	Schneidabstand Cutting margin mm	Untermesser Lower knife	Obermesser Upper knife	Stichlochgröße Stitch hole size mm	Stichplatte Throat plate	Schieber, links Slide, left	Schieber, rechts Slide, right	Stichlochgröße Stitch hole size mm	Sägeverzahnung Serrated	Säge - schrägverzahnung Serrated, oblique	Kreuzverzahnung Cross toothed	Dachverzahnung Roof-shaped	Sägeverzahnung Serrated	Säge - schrägverzahnung Serrated, oblique	Kreuzverzahnung Cross toothed	Dachverzahnung Roof-shaped	Fester Fuß Foot, rigid	Gelenkfuß Foot, articulated	Hebelgelenkfuß Foot, articulated, w. lever	Stützwinkel Angular support	Anschlagbleche Stop sheets	Kreuzverzahnung Cross toothed	Sägeverzahnung Serrated	Säge - schrägverzahnung Serrated, oblique	Schwenkschiene, vollst. Swinging rail, assy	Nadelsystem/Nadelgröße Needle syst./Needle size	
E-No.	Fig. No.	For Sub-Class	Verwendungszweck Use																																
E12/5		-555 -15555 -115555 -315555	Für Kappnähte nach NB 30 in leichtem bis mittel-schwerem Nähgut.  For felled seams according to NB 30 in light and medium weight fabrics																																
E12/6		"	"																																
E12/8		"	"																																
E13/2,5		" 1)	Schließnähte in Bettinlett. Maximale Stichlänge 3 mm. Siehe auch untenstehende Anmerkung. 1)  Closing seams in bed inlets. 1) Maximale Stichlength 3 mm. See also the following note. 1)																																
E14/2,5 10		" 1)	Schließnähte in Bettinlett, bei gleichzeitigem Zuführen einer Wulstbiese nach NB 461. Maximale Stichlänge 3 mm. Siehe auch untenstehende Anmerkung. 1)  Closing seams in bed inlets with simultaneous adding a piping according to NB 461. Maximale Stich length 3 mm. 1) See also the following note. 1)		2,5	24410517							24410605	24410921	24411001	1,5 x 2,4	24410705; 1,6																	797/CL u. CR/BO	
E15/5		"	Nähen von Flügelstascheneingriffen nach NB 3/11  For sewing of wing pocket openings according to NB 3/11																																
E15/6		"	"																																
E16/5	11	"	Säumen von Jeanstascheneingriffen nach NB 5. Kantenanschlag im Fuß, 2 mm rechts der rechten Nadel.  Hemming of jeans pocket openings according to NB 5. Edge guide in the presser foot, 2 mm right side of the right needle.		5	24410501							24410609	24410923	24411002	2,1 x 3	24410709; 1,6																	NEO/1941	2134-85CL u. CR /120
E16/6	11	"	"		6	24410506							24410609	24410923	24411002	2,1 x 3	24410710; 1,6																	NEO/1941	2134-85CL u. CR /120

- 1) Bei Stichlängen unter 1,5 mm, z. B. beim Herstellen von Schließnähten in Bettinlett, sind diese Maschinen mit dem Teilesatz 2441301 umzurüsten. Der Teilesatz besteht aus Armwelle m. Kurbel, Fadenhebelachse, Kurbelzapfen u. Schutzring.  
1) For seam lengths below 1.5 mm, eg. bed inlet closing seams, modify the machine by using the set of parts 2441301, including arm shaft with crank, thread lever axis, crank pin and prot. ring.



Blatt 244 Page 9			Nähelinrichtungen der DURKOPP 244		Nadelhalter Needle holder		Messer Knife		Stichplatte Throat plate		Haupt-Transporteur Main feed dog		Diff.-Transporteur Diff. feed dog		Presserfuß Presser foot		Transportfuß Feeding foot										
E-Nr.	Abb. Nr.	Für Unterklasse	Sewing equipment DURKOPP 244		Nadelabstand Needle distance mm	Nadelhalter Needle holder	Nadelhalter, links Needle holder, left	Nadelhalter, rechts Needle holder, right	Schneidabstand Cutting margin mm	Untermesser Lower knife	Obermesser Upper knife	Stichlochgröße Stitch hole size mm	Stichplatte Throat plate	Schieber, links Slide, left	Schieber, rechts Slide, right	Stichlochgröße Stitch hole size mm	Sägeverzahn Serrated	Säge - schrägverzahn Serrated, oblique	Kreuzverzahn Cross toothed	Dachverzahn Roof - shaped	Feeder Fuß Foot, rigid	Gelenkfuß Foot, articulated	Hebelgelenkfuß Foot, articulated, w. lever	Kreuzverzahn Cross toothed	Sägeverzahn Serrated	Säge - schrägverzahn Serrated, oblique	Nadel system/Needle Needle syst./Needle size
E-No.	Fig. No.	For Sub-Class	Verwendungszweck Use																								
E17/5		555 15555 115555 315555	Einfäßarbeiten nach NB 14, 15 oder 17. For binding according to NB 14, 15 o. 17																								
E17/6		"	"																								
E18/5	21	"	Reißverschluß (Metall abgepaßt) auf Schlitzleisten bei Jeans nähen. Zipper (metal, sized) on flies of Jeans trousers		5		24410501					24410609	24410923	24411002		2,1 x 3	24410709; 1.6					24411701					2134-85 CL u. CR/120
E18/6	21	"	"		6		24410506					24410609	24410923	24411002		2,1 x 3	24410710; 1.6					24411704					2134-85 CL u. CR/120
E19/8		"	Reißverschluß abgepaßt (22 mm, 24 mm o. 26 mm breit) nach NB 275 aufnähen. Zipper, sized (22 mm, 24 mm or 26 mm wide) according to NB 275																								
E19/10		"																									
E19/12		"																									
E19/14		"																									
E19/16		"																									

Blatt 244 Page 10			Näheinrichtungen der DÜRKOPP 244		Nadelhalter Needle holder		Messer Knife		Stichplatte Throat plate		Haupt-Transporteur Main feed dog		Diff.-Transporteur Diff. feed dog		Presserfuß Presser foot		Transportfuß Feeding foot																		
E-Nr.	Abb. Nr.	Für Unterklasse	Sewing equipment DÜRKOPP 244		Nadelabstand Needle distance	Nadelhalter Needle holder	Nadelhalter, links Needle holder, left	Nadelhalter, rechts Needle holder, right	Schneidabstand Cutting margin	Untermesser Lower knife	Obermesser Upper knife	Stichlochgröße Stitch hole size	Stichplatte Throat plate	Schieber, links Slide, left	Schieber, rechts Slide, right	Stichlochgröße Stitch hole size	Sägeverzahnung Serrated	Säge - schrägverzahnung Serrated, oblique	Kreuzverzahnung Cross toothed	Dachverzahnung Roof - shaped	Sägeverzahnung Serrated	Säge - schrägverzahnung Serrated, oblique	Kreuzverzahnung Cross toothed	Dachverzahnung Roof - shaped	Fester Fuß Foot, rigid	Gelenkfuß Foot, articulated	Hebelgelenkfuß Foot, articulated, w. lever	Ausgleichsgelenkfuß Balancing joint foot	Kreuzverzahnung Cross toothed	Sägeverzahnung Serrated	Säge - schrägverzahnung Serrated, oblique	Anschlagbleche Stop sheets	Nadelsystem/Needeldicke Needle syst./Needle size		
E-No.	Fig. No.	For Sub-Class	Verwendungszweck Use		mm				mm			mm				mm	mm	mm	mm		mm	mm	mm												
E19/18		-555 -15555 -115555 -315555																																	
E20/16		"	Zum Nähen der Hemdenknopflochleiste nach NB 42 oder NB 410 oder NB 469. Max. Stichlänge 3,5 mm.  Sewing shirt button hole and according to NB 42 or NB 410 or NB 469. Maximale stitch length 3,5 mm.																																
E20/18	42	"				18	244 10531						244 10655	244 10929	244 11006	1,2 x 2	244 10763; 1,2												244 11531				244 11525; 2x		737/80
E20/20	43	"				20	244 10534						244 10656	244 10929	244 11009	1,2 x 2	244 10764; 1,2													244 11545			244 11525; 2x		737/80
E20/22	44	"				22	244 10536						244 10657	244 10929	244 11010	1,2 x 2	244 10765; 1,2													244 11551			244 11525; 2x		737/80
E20/24	45	"				24	244 10539						244 10658	244 10929	244 11011	1,2 x 2	244 10766; 1,2													244 11558			244 11525; 2x		737/80
E21/5	22	"	Für allgemeine Näharbeiten in mittelschwerem bis schwerem Nähgut.  For general sewing operations in medium and heavy weight fabrics.			5	244 10501						244 10609	244 10923	244 11002	2,4 x 3,3	244 10741; 2																	2134-85CL u. CR/130	
E21/6	22	"				6	244 10506						244 10609	244 10923	244 11002	3 x 3,9	244 10742; 2																	2134-85 CL u. CR/130	
E21/8	23	"				8	244 10509						244 10611	244 10925	244 11004	3 x 3,9	244 10743; 2																	2134-85 CL u. CR/130	



244 Blatt 12 Page			Näheinrichtungen der DURKOPP 244		Nadelhalter Needle holder		Messer Knife		Stichplatte Throat plate		Haupt-Transporteur Main feed dog		Diff.-Transporteur Diff. feed dog		Presserfuß Presser foot		Transportfuß Feeding foot																
E-Nr.	Abb. Nr.	Für Unterklasse	Sewing equipment DURKOPP 244		Nadelabstand Needle distance mm	Nadelhalter Needle holder	Nadelhalter, links Needle holder, left	Nadelhalter, rechts Needle holder, right	Schneldabstand Cutting margin mm	Untermesser Lower knife	Obermesser Upper knife	Stichlochgröße Stitch hole size mm	Stichplatte Throat plate	Schieber, links Slide, left	Schieber, rechts Slide, right	Stichlochgröße Stitch hole size mm	Sägeverzahnung Serrated	Säge - schrägverzahnung Serrated, oblique	Kreuzverzahnung Cross toothed	Dachverzahnung Roof - shaped	Sägeverzahnung Serrated	Säge - schrägverzahnung Serrated, oblique	Kreuzverzahnung Cross toothed	Dachverzahnung Roof - shaped	Fester Fuß Foot, rigid	Gelenkfuß Foot, articulated	Hebelgelenkfuß Foot, articulated, w. lever	Kreuzverzahnung Cross toothed	Sägeverzahnung Serrated	Säge - schrägverzahnung Serrated, oblique	Anschlagbleche Stop sheets	Nadelsystem/Nadelgröße Needle syst./Needle size	
E-No.	Fig. No.	For Sub-Class	Verwendungszweck Use																														
E22/6		-555 -15555 -115555 -315555	Für Näharbeiten in leichtem bis mittelschwerem Nähgut. Mit Kantenanschlag im Fuß, 2 mm links der linken Nadel.  For stitching light and medium weight material. With edge guide in the foot, 2 mm on the left of the l/h needle.																														
E22/8		"	"																														
E23/2,5	24	"	Für allgemeine Näharbeiten in sehr leichtem Nähgut. Max. Stichlänge 3,5 mm (Anschlagbleche).  General stitching operations in very light weight material. Maximale stitch length 3,5 mm (stop sheets).		2,5	244 10517							244 10641	244 10921	244 11001	1,2 x 2	244 10751; 1,2														244 11525; 2x	797/80	
E23/3,5	24	"	"		3,5	244 10524							244 10642	244 10931	244 11001	1,2 x 2	244 10752; 1,2														244 11525; 2x	797/80	
E23/5	25	"	"		5	244 10501							244 10643	244 10923	244 11002	1,2 x 2	244 10753; 1,2														244 11525; 2x	797/80	
E23/6	25	"	"		6	244 10506							244 10643	244 10923	244 11002	1,2 x 2	244 10754; 1,2														244 11525; 2x	797/80	
E23/8	26	"	"		8	244 10509							244 10644	244 10925	244 11004	1,2 x 2	244 10755; 1,2														244 11525; 2x	797/80	
E23/10	26	"	"		10	244 10513							244 10645	244 10927	244 11003	1,2 x 2	244 10756; 1,2														244 11525; 2x	797/80	
E23/12	27	"	"		12	244 10521							244 10646	244 10929	244 11005	1,2 x 2	244 10757; 1,2														244 11525; 2x	797/80	



244 Blatt Page 13			Nähelinrichtungen der DURKOPP 244		Nadelhalter Needle holder		Messer Knife		Stichplatte Throat plate		Haupt-Transporteur Main feed dog		Diff.-Transporteur Diff. feed dog		Presserfuß Presser foot		Transportfuß Feeding foot										
E-Nr.	Abb. Nr.	Für Unterklasse	Sewing equipment DURKOPP 244		Nadelabstand Needle distance mm	Nadelhalter Needle holder	Nadelhalter, links Needle holder, left	Nadelhalter, rechts Needle holder, right	Schneidabstand Cutting margin mm	Untermesser Lower knife	Obermesser Upper knife	Stichlochgröße Stitch hole size mm	Stichplatte Throat plate	Schieber, links Slide, left	Schieber, rechts Slide, right	Stichlochgröße Stitch hole size mm	Sägeverzahnung Serrated	Säge - schrägverzahnung Serrated, oblique	Kreuzverzahnung Cross toothed	Dachverzahnung Roof - shaped	Sägeverzahnung Serrated	Säge - schrägverzahnung Serrated, oblique	Kreuzverzahnung Cross toothed	Sägeverzahnung Serrated	Säge - schrägverzahnung Serrated, oblique	Nadel-System/Nadelgröße Needle syst./Needle size	
E-No.	Fig. No.	For Sub-Class	Verwendungszweck Use																								
E23/14		-555 -15555 -115555 -315555	Für allgemeine Näharbeiten in sehr leichtem Nähgut. Max. Stichlänge 3,5 mm (Anschlagplatte).  General stitching operations in very light weight material. Maximale stitch length 3,5 mm (stop sheets).																								
E23/16		"	"																								
E23/18		"	"																								
E23/20		"	"																								
E23/22		"	"																								
E23/24		"	"																								
E24/5	30	"	Für Näharbeiten in mittelschwerem bis schwerem Nähgut. Mit Kantenanschlag in Fuß, 1,5 mm rechts der rechten Nadel.  For stitching in medium and heavy weight material. With edge guide in the foot, 1,5 mm on the right of the r/h needle.		5	244 10501							244 10609	244 10923	244 11002	2,4 x 3,3	244 10741; 2									2134-8501 u. CR/130	
E24/6	31	"	"		6	244 10506							244 10609	244 10923	244 11002	3 x 3,9	244 10742; 2									2134-8501 u. CR/130	

[illegible]

[illegible]

