



Teileliste und Näheinrichtungen

Spare Parts List and Sewing Equipment

DÜRKOPP 243

Ausgabe Februar 1977

Edition February 1977

DÜRKOPPWERKE GMBH BIELEFELD



Teileliste und Näheinrichtungen

Spare Parts List and Sewing Equipment

DÜRKOPP 243

Ausgabe Februar 1977

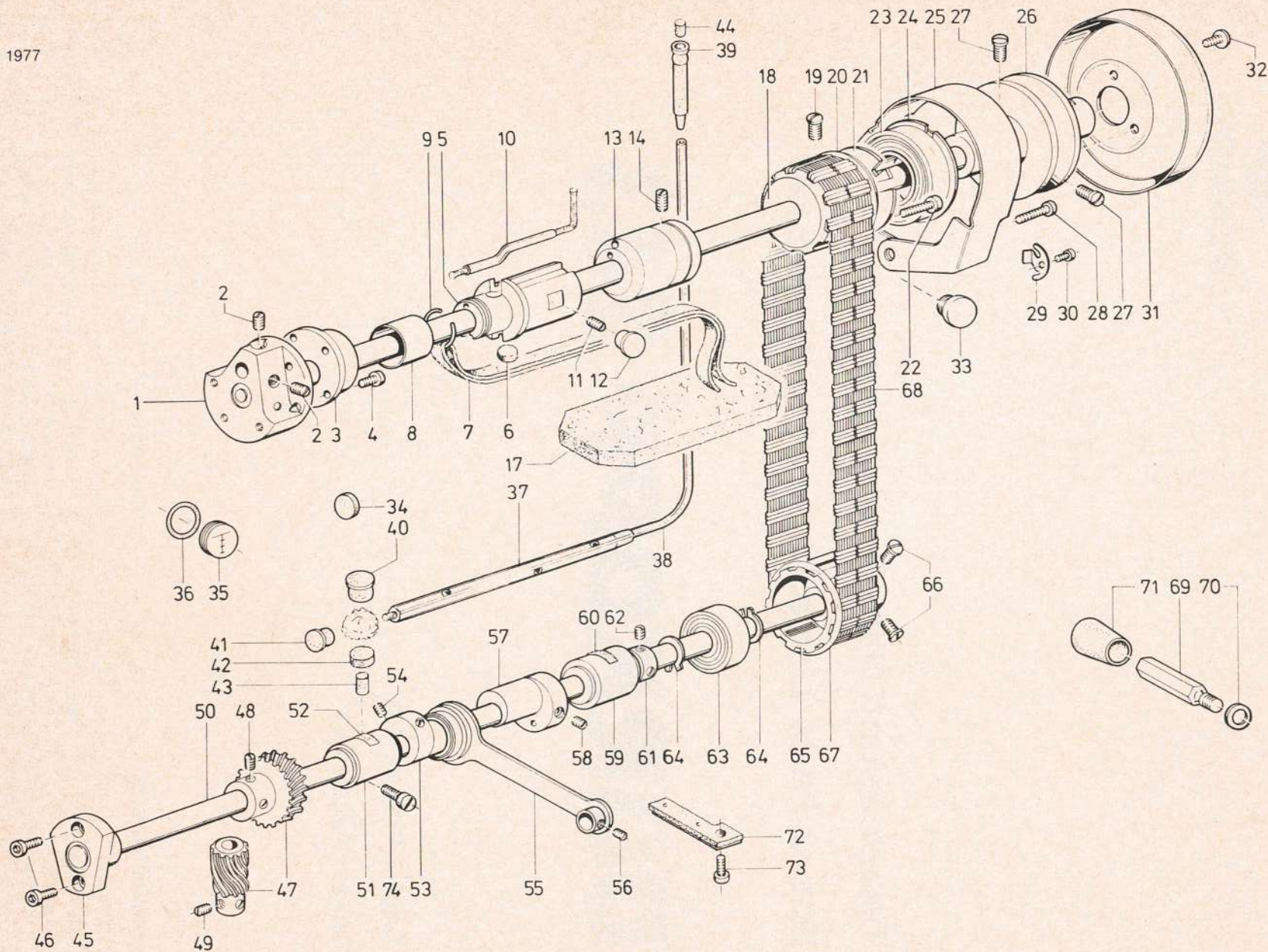
Edition February 1977

Inhaltsübersicht

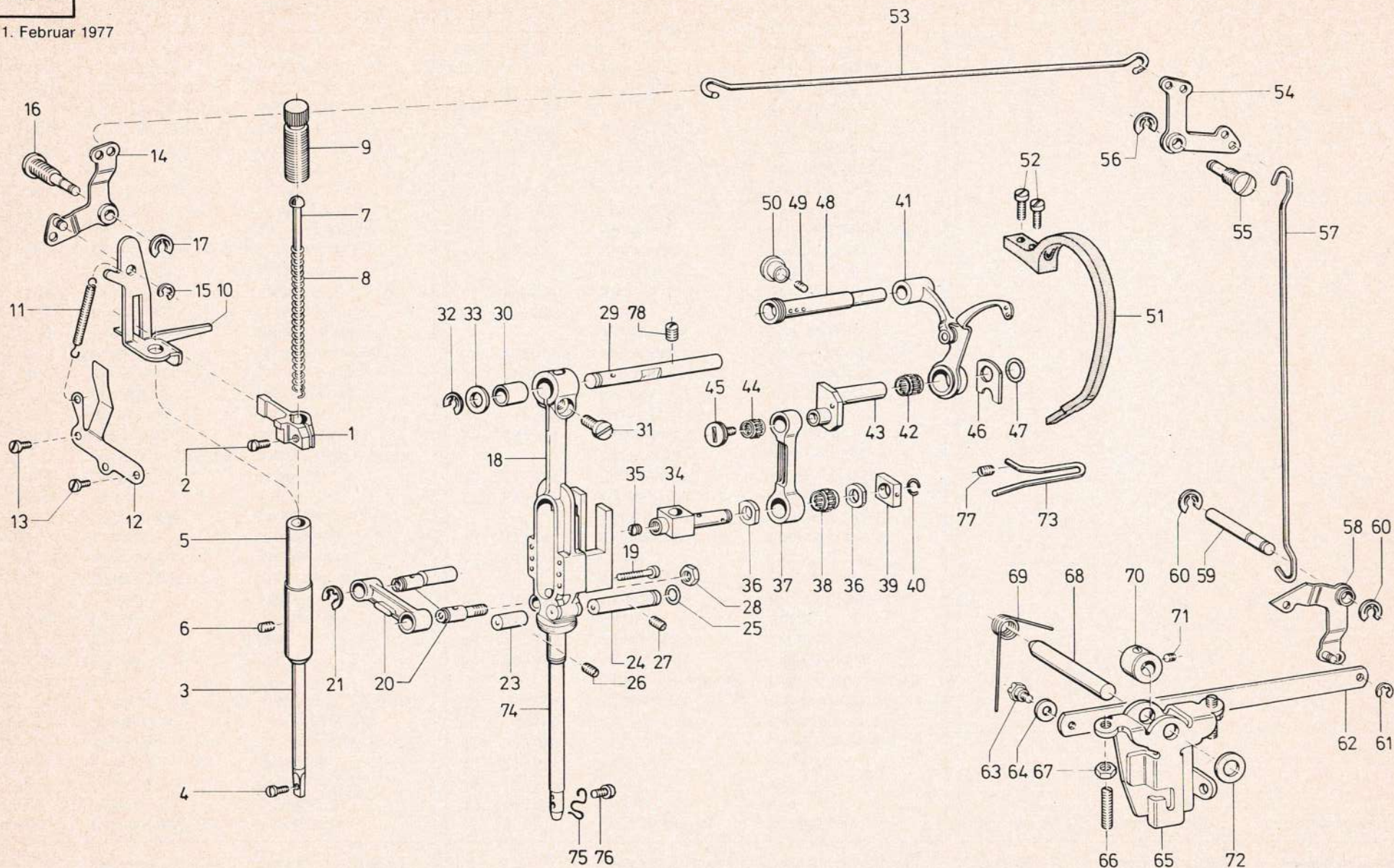
Grundtype	Tafel 1 bis Tafel 6
Beipack	Tafel 7
DÜRKOPP 243-555	Tafel 1 bis Tafel 6
DÜRKOPP 243-15555	Tafel 8, 9
DÜRKOPP 243-115555	Tafel 8, 10, 11, 12
DÜRKOPP 243-315555	Tafel 8, 10, 11, 12, 13
Näheinrichtungen	siehe Anhang

Contents

Basic type	Table 1 to table 6
Accessories	Table 7
DÜRKOPP 243-555	Table 1 to table 6
DÜRKOPP 243-15555	Table 8, 9
DÜRKOPP 243-115555	Table 8, 10, 11, 12
DÜRKOPP 243-315555	Table 8, 10, 11, 12, 13
Sewing equipments	see appendix



Pos. Det.	Teile Nr. Part No.	Benennung	Denomination	Pos. Det.	Teile Nr. Part. No.	Benennung	Denomination	Pos. Det.	Teile Nr. Part No.	Benennung	Denomination
1	24494	Armwelle kpl. (mit Pos. 2)	Arm shaft cpl. (with pos. 2)	41	2117	Verschlusskappe	Sealing cap	74	650347	Zyl. Schraube	Cyl. head screw
2	223237	Gewindestift	Threaded stud	42	42013	Filzteil	Felt				
3	244101	Exzenter	Eccentric	43	422297	Filzteil	Felt				
4	212102	Zyl. Schraube	Cyl. head screw	44	211531	Filzteil	Felt				
5	21213	Armlager kpl. (m. Pos. 6, 7, 8, 9, 10)	Arm bearing cpl. (with pos. 6, 7, 8, 9, 10)	45	246623	Nadellager	Needle bearing				
6	211305a	Filzteil	Felt	46	746879	Zyl. Schraube	Cyl. head screw				
7	211305b	Filzteil	Felt	47	244696	Radpaar kpl. (mit Pos. 48 und 49)	Pair of wheels cpl. (with pos. 48 and 49)				
8	21216	Ring	Ring	48	223237	Gewindestift	Threaded stud				
9	211306b	Federring	Spring ring	49	223237	Gewindestift	Threaded stud				
10	211308k	Schlauch	Hose	50	244511	Welle	Shaft				
11	21642	Gewindestift	Threaded stud	51	244518	Nadellager kpl. (mit Pos. 52)	Needle bearing cpl. (with pos. 52)				
12	10011162	Verschlusskappe	Sealing cap	52	244522	Filzteil	Felt				
13	24437	Armlager	Arm bearing	53	211117	Exzenter kpl. (mit Pos. 54)	Eccentric cpl. (with pos. 54)				
14	21642	Gewindestift	Threaded stud	54	223652	Gewindestift	Threaded stud				
17	211299	Filzteil	Felt	55	211121	Zugstange kpl. (mit Pos. 56)	Traction rod cpl. (with pos. 56)				
18	211351	Gurtrad kpl. (mit Pos. 19 und 20)	Pulley cpl. (with pos. 19 and 20)	56	531471	Gewindestift	Threaded stud				
19	21668a	Zyl. Schraube	Cyl. head screw	57	21252067	Exzenter kpl. (mit Pos. 58)	Eccentric cpl. (with pos. 58)				
20	211144	Sprengring	Spring ring	58	223652	Gewindestift	Threaded stud				
21	243134	Einstellring	Adjusting ring	59	21252041	Nadellager kpl. (mit Pos. 60)	Needle bearing cpl. (with pos. 60)				
22	211496	Zyl. Schraube	Cyl. head screw	60	21252045	Filzteil	Felt				
23	211361	Rillenkula.	Grooved ball bearing	61	212627	Stellring kpl. (mit Pos. 62)	Set collar cpl. (with pos. 62)				
24	211362	Sicher. Scheibe	Safety washer	62	57055	Gewindestift	Threaded stud				
25	211499	Schutzkappe	Protective cover	63	211108	Rillenkula.	Grooved ball bearing				
26	211365	Flansch kpl. (mit Pos. 27)	Flange cpl. (with pos. 27)	64	211109	Sicher. Scheibe	Safety washer				
27	21668a	Zyl. Schraube	Cyl. head screw	65	211147	Gurtrad kpl. (mit Pos. 66 u. 67)	Pulley cpl. (with pos. 66 and 67)				
28	650292	Zyl. Schraube	Cyl. head screw	66	21668a	Zyl. Schraube	Cyl. head screw				
29	93375	Haltefeder	Locking spring	67	211144	Sprengring	Spring ring				
30	223700	Zyl. Schraube	Cyl. head screw	68	211356	Antriebsgurt	Driving belt				
31	211371	Handrad	Handwheel	69	244451	Stütze kpl. (mit Pos. 70 u. 71)	Support cpl. (with pos. 70 and 71)				
32	216229	Linsenschraube	Fillister head screw	70	2401319	Dichtung	Gasket				
33	911196	Verschlusskappe	Sealing cap	71	244453	Kunststoffkappe	Plastic cap				
34	21291	Gummischeibe	Rubber disk	72	211224	Oelleder	Oil laether				
35	211300	Oelstandsglas	Oil mark glass	73	223676	Zyl. Schraube	Cyl. head screw				
36	216301	Gummiring	Rubber ring								
37	2113	Oelrohr	Oil pipe								
38	21110708	Schlauch	Hose								
39	21129	Oelstutzen	Oil socket								
40	211258	Verschlusskappe	Sealing cap								



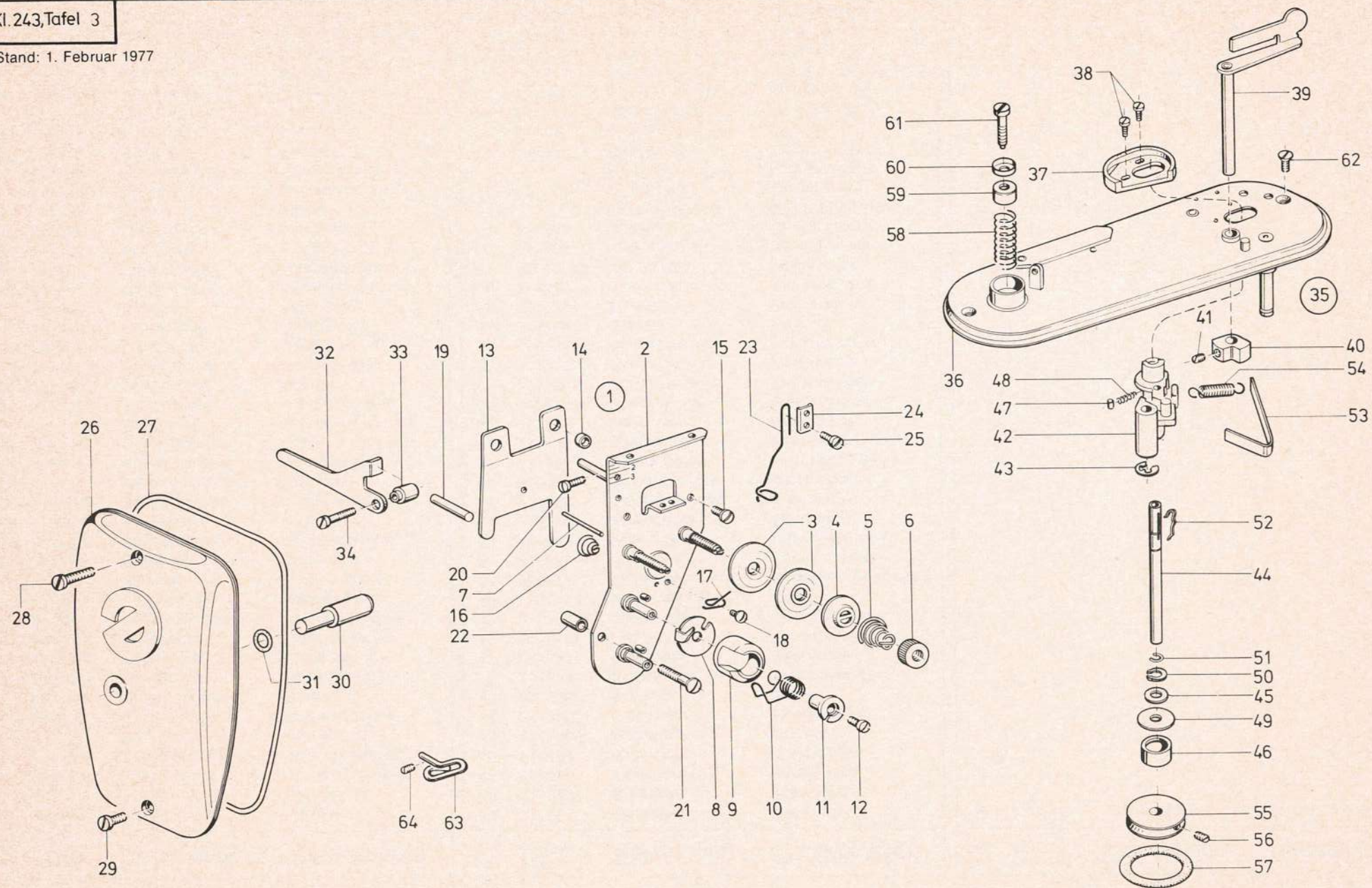
Tafel 2

Stand: 1. Februar 1977

Pos. Det.	Teile Nr. Part No.	Benennung	Denomination
1	211462	Lueft. klob. kpl. (mit Pos. 2)	Lifting block (with Pos. 2)
2	902153	Zyl. Schraube	Cyl. head screw
3	211437	Stoffstange kpl. (mit Pos. 4)	Cloth presser bar cpl. (with pos. 4)
4	216406	Zyl. Schraube	Cyl. head screw
5	9311951	Stoffst.-Buchse	Sleeve
6	2161146	Gewindestift	Threaded stud
7	211440	Führ. Bolzen	Guide bolt
8	211439	Druckfeder	Pressure spring
9	211427	Regulierbuchse	Regulating sleeve
10	212198	Lüft. Lasche	Releasing strip
11	211455	Zugfeder	Tension spring
12	212211	Blattfeder	Leaf spring
13	223700	Zyl. Schraube	Cyl. head screw
14	219185	Winkelhebel	Bent Lever
15	211100a	Sicher. Scheibe	Safety washer
16	212179	Zapfenschraube	Pivot screw
17	93002119	Sicher. Scheibe	Safety washer
18	244242	Nad. kulissee kpl. (mit Pos. 19)	Crank cpl. (with pos. 19)
19	212226a	Zyl. Schraube	Cyl. head screw
20	212259	Zugstange	Drawbar
21	211100a	Sicher. Scheibe	Safety washer
23	265151	Führ. Bolzen	Guide bolt
24	212252	Führ. Bolzen	Guide bolt
25	911478	Gummiring	Rubber ring
26	70220	Gewindestift	Threaded stud
27	70220	Gewindestift	Threaded stud
28	212232	6Kt.-Mutter	Hexagon nut
29	212927	Lagerbolzen	Bearing bolt
30	212229	Buchse	Sleeve
31	213370	Zyl. Schraube	Cyl. head screw
32	5511094	Sicher. Scheibe	Safety washer
33	212247	Scheibe	Washer
34	212151	Kreuzkopf kpl. (mit Pos. 35)	Cross head (with pos. 35)
35	223646	Gewindestift	Threaded pin
36	211391a	Scheibe	Washer
37	211390k	Zugstange kpl. (mit Pos. 36 u.38)	Drawbar cpl. (with pos. 36 and 38)
38	211208	Nadelkranz	Needle ring

Pos. Det.	Teile Nr. Part No.	Benennung	Denomination
39	211394	Gleitstein	Slide block
40	211395	Sprengring	Spring ring
41	2655207	Fadenhebel	Thread lever
42	211408	Nadelkranz	Needle ring
43	2119830	Kurbelzapfen	Crank pin
44	211397	Nadelkranz	Needle ring
45	211398	Schraube	Screw
46	211407	Anlageplatte	Distance piece
47	211331	Gummiring	Rubber ring
48	211411a	Fad. Achse	Thread shaft
49	21642	Gewindestift	Threaded stud
50	10011162	Verschlußkappe	Cap
51	265379	Fad. Hebelschutz	Guard bow for tread lev.
52	21688	Zyl. Schraube	Cyl. head screw
53	211422	Lüfterz. Draht	Lifter pulling wire
54	219193	Winkelhebel	Bent Lever
55	211420	Zapfenschraube	Pivot screw
56	93002119	Sicher. Scheibe	Safety washer
57	211551	Lüfterz. Draht	Lifter pulling wire
58	219836	Winkelhebel	Bent lever
59	211242	Lagerbolzen	Bearing bolt
60	93002119	Sicher. Scheibe	Safety washer
61	211100a	Sicher. Scheibe	Safety washer
62	211237	Druckstange	Pressure bar
63	10019140	Ansatzschraube	Shoulder screw
64	02480a	Scheibe	Washer
65	211232a	Winkelhebel	Bent lever
66	223448	Gewindestift	Threaded stud
67	MG 43/408	6Kt.-Mutter	Hexagon nut
68	211234	Kniehebelwelle	Knee lever shaft
69	219840	Drehfeder (nur für-115555)	Torsion spring (for -115555 only)
70	211239k	Stellring kpl. (mit Pos. 71)	Set collar cpl. (with pos. 71)
71	223237	Gewindestift	Threaded stud
72	MG 4/6	Scheibe	Washer
73	244262	Fadenführung	Thread guide
74	211339	Nadelstange kpl. (mit Pos. 75 und 76)	Needle bar cpl. (with pos. 75 and 76)
75	2119000	Fadenführung	Thread guide
76	211387	Zyl. Schraube	Cyl. head screw
77	531464	Gewindestift	Threaded stud

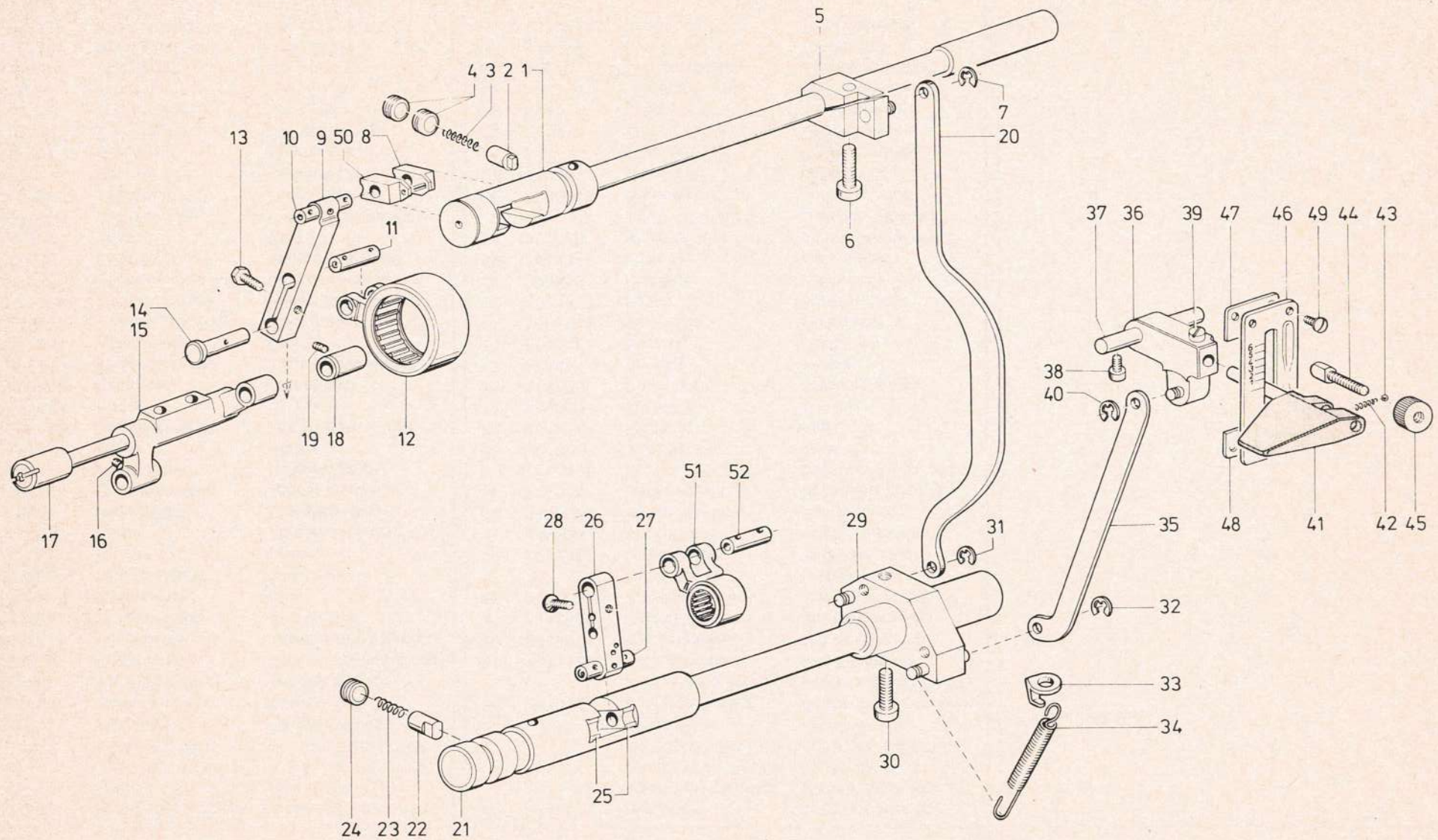
Pos. Det.	Teile Nr. Part No.	Benennung	Denomination
78	223245	Gewindestift	Threaded stud



Pos. Det.	Teile Nr. Part No.	Benennung	Denomination
1	244301	Fadenspannung kpl. (best. aus Pos. 2, 3, 4, 5, 6, 7, 8, 9, 10, 11, 12, 13, 14, 15, 16, 17, 18)	Threaded Tension cpl. (consisting of pos. 2, 3, 4, 5, 6, 7, 8, 9, 10, 11, 12, 13, 14, 15, 16, 17, 18)
2	244302	Halteblech	Retaining Plate
3	21150214	Spann. Scheibe	Tension disk
4	114202	Sp. Stegscheibe	Tension stay disk
5	055400	Feder (stark)	Tension spring (strong)
5	00479	Feder(schwach)	Tension spring (slight)
6	211482	Spezialmutter	Knurled nut
7	24088	Auslösestift	click
8	216556	Nasenscheibe	Nose disk
9	2111012	Kapsel	case
10	2111015	Feder	Thread tension spring
11	216507	Spannhülse	Clamping sleeve
12	216508	Linsenschraube	Fillister head screw
13	244321	Auslöseblech	Releasing plate
14	2111017	Hülse	Sleeve
15	10019130	Linsenschraube	Fillister head screw
16	2111021	Feder	Spring
17	2655253	Fadenöse	Thread eye
18	10019130	Linsenschraube	Fillister head screw
19	2655251	Auslösestift	Click
20	211464	Linsenschraube	Fillister head screw
21	55613050	Linsenschraube	Fillister head screw
22	244335	Distanzbuchse	Distance sleeve
23	244336	Fadenführung	Thread guidance
24	244337	Lasche	Strip
25	5561686	Zyl. Schraube	Cyl. head screw
26	212295	Kopfdeckel kpl. (mit Pos. 27)	Face cover cpl. (with pos. 27)
27	212297	Gummiring	Rubber ring
28	211496	Zyl. Schraube	Cyl. head screw
29	219120	Zyl. Schraube	Cyl. head screw
30	212213	Druckknopf	Push button
31	216224	Gummiring	Rubber ring
32	212266	Span. Ausl. Hebel	Lifter Lever
33	211470	Zwischenring	intermediate ring
34	211496	Zyl. Schraube	Cyl. head screw

Pos. Det.	Teile Nr. Part No.	Benennung	Denomination
35	243351	Spluler kpl. (best. aus Pos. 36, 37, 38, 39, 40, 41, 42, 43, 44, 45, 46, 47, 48, 49, 53, 54, 55)	bobbin winder cpl. (consisting of pos. 36, 37, 38, 39, 40, 41, 42, 43, 44, 45, 46, 47, 48, 49, 53, 54, 55)
36	243352	Spulerdeckel kpl. (m. Pos. 58, 59, 60, 61)	bobbin winder cover cpl. with pos. 58, 59, 60, 61)
37	2111152	Fadenabweiser	tread guide rail
38	265407	Zyl. Schraube	Cyl. head screw
39	244381	Spulerklappe	bobbin case flap
40	216603k	Schaltkloben kpl. (mit Pos. 41)	switch block cpl. (with pos. 41)
41	223648	Gewindestift	Threaded stud
42	244388	Spulerblock	winder support
43	211100a	Sicher. Scheibe	Safety washer
44	211514	Spulerspind. kpl. (mit Pos. 50, 51, 52)	bobbin spindle cpl. (with pos. 50, 51, 52)
45	244396	Scheibe	washer
46	244398	Ring	ring
47	244399	Zyl. Rolle	Cyl. roll
48	244400	Druckfeder	pressure spring
49	244401	Scheibe	Washer
50	211518	Greifring	safety ring
51	10013112	Federring	spring ring
52	10013122	Feder	bobbin winder
53	244403	Blattfeder	Leaf spring
54	244404	Zugfeder	draw spring
55	211520	Spulerrad kpl. (mit Pos. 56 und 57)	bobbin winder wheel (with pos. 56 and 57)
56	2235047	Gewindestift	Threaded stud
57	216591	Gummiring	Rubber ring
58	244413	Druckfeder	Pressure spring
59	244414	Spann. Hülse	Tension sleeve
60	244415	Spann. Hülse	Tension sleeve
61	244416	Linsenschraube	Fillister head screw
62	722201	Senkschraube	Countersunk Screw
63	244339	Fadenöse	Thread eye
64	531471	Gewindestift	Threaded stud

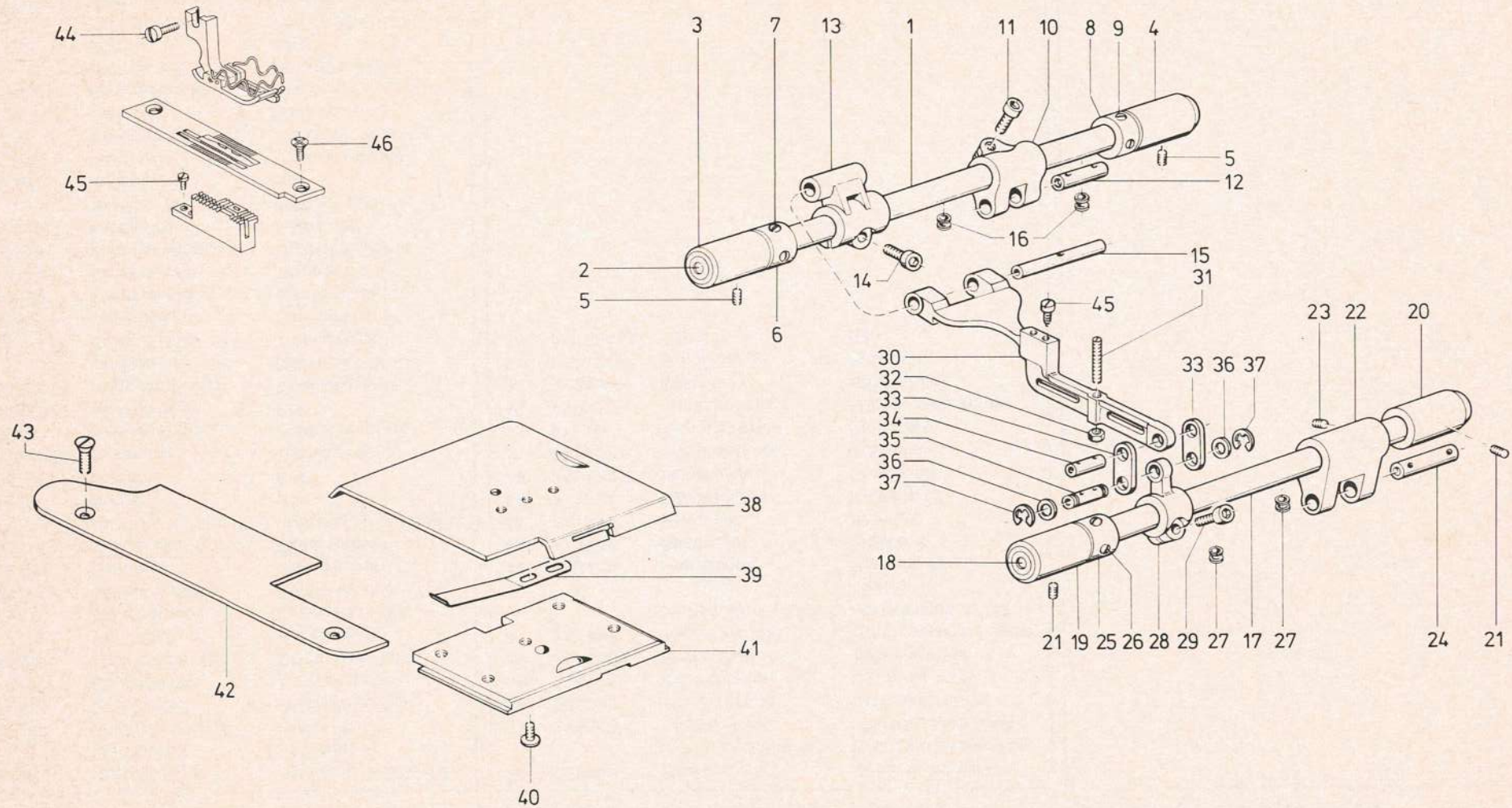
Pos. Det.	Teile Nr. Part No.	Benennung	Denomination
--------------	-----------------------	-----------	--------------

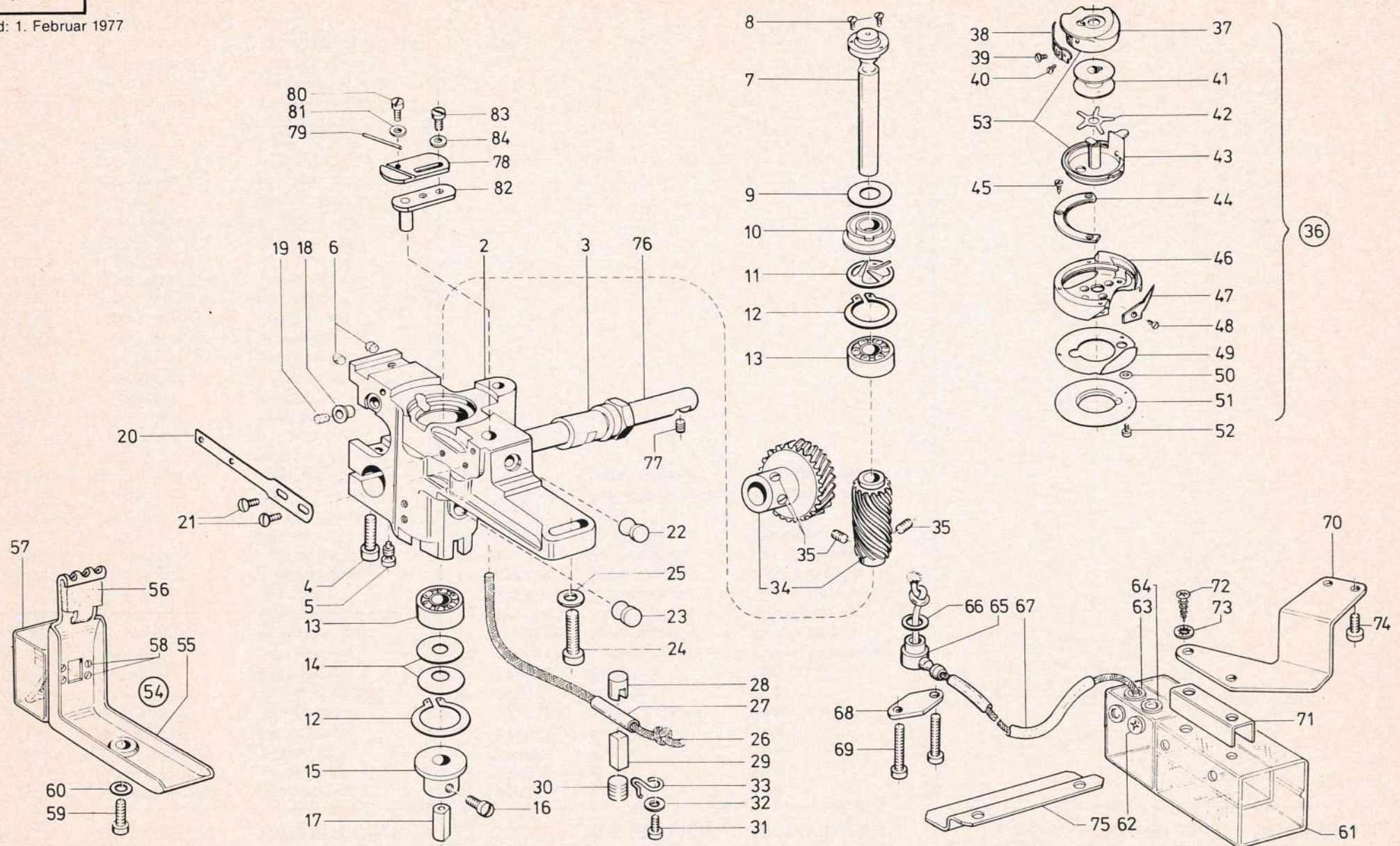


Pos. Det.	Teile Nr. Part No.	Benennung	Denomination
1	21238	St. Kulissee kpl. (mit Pos. 8)	Stitch regulator crank (with pos. 8)
2	21246	Führungsbolzen	Guide bolt
3	21248	Druckfeder	Pressure spring
4	21247	Gewindestift	Threaded pin
5	24454	Klemmhebel kpl. (mit Pos. 6)	Clamp lever cpl. (with pos. 6)
6	21131	Zyl. Schraube	Cyl. head screw
7	211100a	Sicher. Scheibe	Safety washer
8	21240	Gleitstein	Sliding block
9	21252011	Transp. Heb. Kpl. (mit Pos. 10, 11 u. 13)	Feeding lever cpl. (with pos. 10, 11 and 13)
10	21162	Bolzen	Bolt
11	21271	Bolzen	Bolt
12	21252003	Zugstange	Traction rod
13	21267	6 Kt.-Schraube	Hexagon screw
14	21252022	Ansatzbolzen	Bolt
15	21252018	Doppelhebel kpl. (mit Pos. 16)	Double lever cpl. (with pos. 16)
16	531471	Gewindestift	Threaded pin
17	21286	Lagerbolzen	Bearing bolt
18	21289a	Klemmbuchse	Clamping sleeve
19	2161146	Gewindestift	Threaded stud
20	212544	Verbindungsstange	Connecting strip
21	21252057	Kulisse kpl. (mit Pos. 25)	Crank cpl. (with pos. 25)
22	244645	Bolzen	Bolt
23	21248	Druckfeder	Pressure spring
24	21247	Gewindestift	Threaded ss ud
25	21188	Gleitstein	Slide block
26	21252051	Stichst. Heb. kpl. (mit Pos. 27)	Stich regulator lever cpl. (with pos. 27)
27	21162	Bolzen	Bolt
28	21163	Senkschraube	Countersunk head screw
29	21252072	Klemmkloben kpl. (m. Pos. 30, 31, u. 32)	Clamping block cpl. (with pos. 30, 31, and 22)
30	21131	Zyl. Schraube	Cyl. head screw
31	211100a	Sicher. Scheibe	Safety washer
32	211100a	Sicher. Scheibe	Safety washer
33	211102	Halteblech	Retaining plate
34	212549	Zugfeder	Tension spring
35	21196	Verbind. Stange	Connecting rod

Pos. Det.	Teile Nr. Part No.	Benennung	Denomination
36	265449	Betätigung kpl. (mit Pos. 39 und 40)	Control element cpl. (with pos. 39 and 40)
37	211559	Stichst. Achse	Stich regulator shaft
38	650292	Zyl. Schraube	Cyl. head screw
39	216123	Zyl. Schraube	Cyl. head screw
40	211100a	Sicher. Scheibe	Safety washer
41	211564	Stichst. Gr. kpl. (m. Pos. 42, 43, 44, 45)	Stich regulator handle cpl. (with pos. 42, 43, 44, 45)
42	65045	Druckfeder	Pressure spring
43	211568	Stahlkugel	Steel ball
44	211570	Schraube	Scrcrew
45	211571	Rändelmutter	Knurled nut
46	2111057	Skalablech	Scale plate
47	211572a	Anschlagblech	Stop plate
48	217307	Anschlagblech	Stop plate
49	219353	Linsenschraube	Fillister head screw
50	21243	Gleitstein	Slide block
51	21252061	Schubstange	Push rod
52	21152056	Bolzen	Bolt

Pos. Det.	Teile Nr. Part No.	Benennung	Denomination
--------------	-----------------------	-----------	--------------



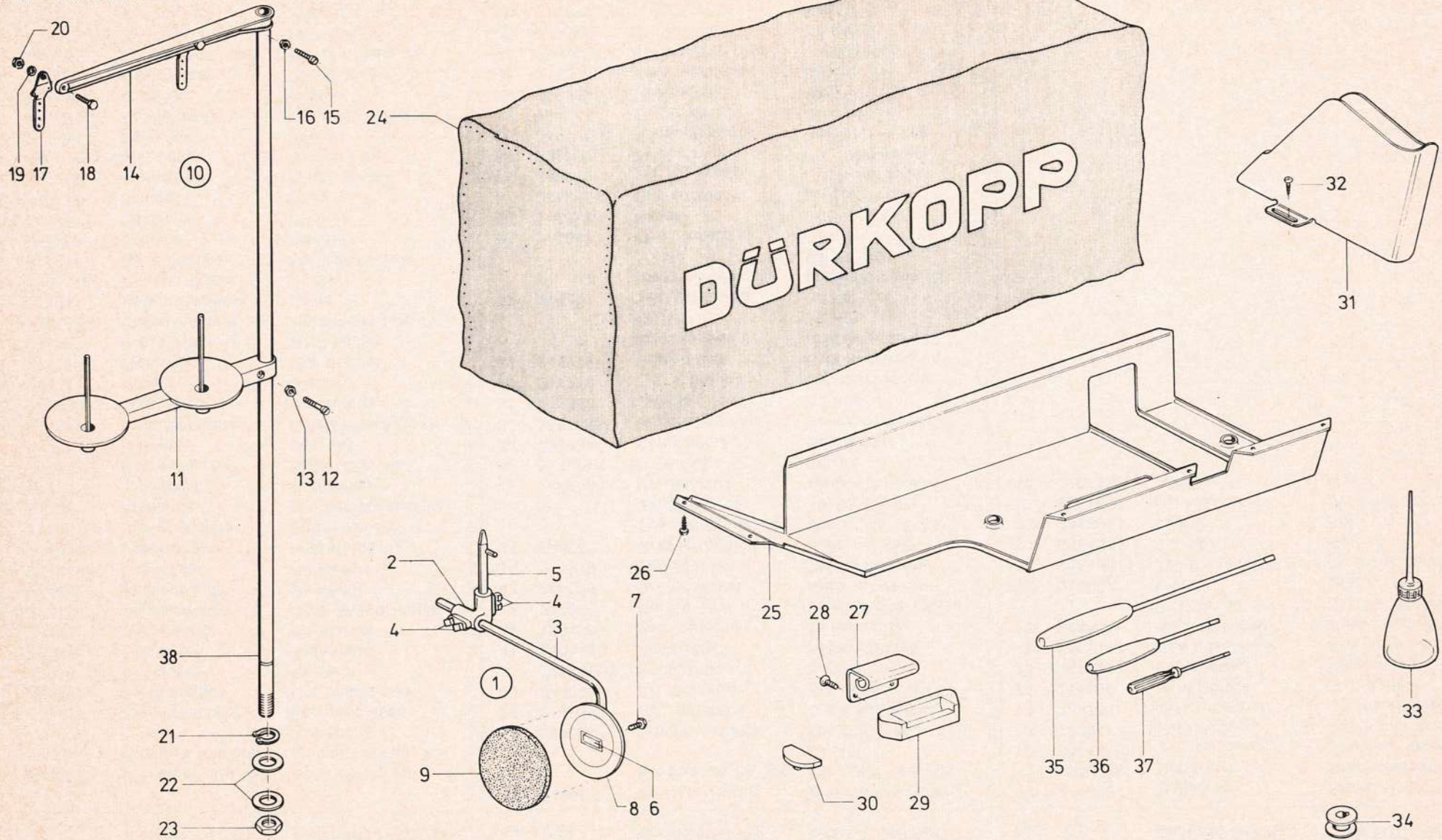


Pos. Det.	Teile Nr. Part No.	Benennung	Denomination
2	244667	Greifergeh. kpl. (mit Pos. 3, 4, 5 und 6)	Hook casing cpl. (consist. of pos. 3, 4, 5 and 6)
3	244677	Exzenterbuchse	Eccentric bush
4	650292	Zyl. Schraube	Cyl. head screw
5	42036	Schraube	Screw
6	93329b	Filzstopfen	Felt stopper
7	244681	Greiferwelle	Hook shaft
8	2231157	Senkschraube	Countersunk screw
9	244682	Abstreifblech	Oil wiping
10	211646a	Oelscheibe	Oil washer
11	211648	Federscheibe	Leaf spring
12	21125	Sicher. Scheibe	Safely washer
13	21124	Rillenkula.	Grooved ball bearing
14	21127	Tellerfeder	Cup spring
15	246687	Buchse kpl. (mit Pos. 16)	Sleeve cpl. (with pos. 16)
16	21668a	Linsenschraube	Fillister head screw
17	246690	Druckstift	Pressure pin
18	244771	Hülse	Sleeve
19	244772	Filzstopfen	Felt stopper
20	244773	Dochthalterung	Wick holder
21	10019130	Linsenschraube	Fillister head screw
22	219321	Verschlußkappe	Cover
23	10011162	Verschlußkappe	Cover
24	21131	Zyl. Schraube	Cyl. head screw
25	557263	Scheibe	Washer
26	21184	Oeldocht	Oil wick
27	265749	Schlauch	Hose
28	265753	Druckhülse	Pressure shell
29	244724	Druckstab	Pressure bar
30	211634	Schraube	Screw
31	10019128	Zyl. Schraube	Cyl. head screw
32	531460	Scheibe	Washer
33	211635	Arretierfeder	Clamp spring
34	244696	Radpaar kpl. (mit Pos. 35)	Pair of wheels cpl. (with pos. 35)
35	23237	Gewindestift	Threaded stud
36	244961	Greifer kpl. (best. aus Pos. 37, 41, 42, 43, 44, 45, 46, 49, 50, 51, 52)	Hook cpl. (cons. of pos. 37, 41, 42, 43, 44, 45, 46, 49, 50, 51, 52)

Pos. Det.	Teile Nr. Part No.	Benennung	Denomination
37	244988	Sp. Geh. Obt. kpl. (mit Pos. 38, 39, 40)	Upper bobbin casing cpl. (with pos. 38, 39, 40)
38	244990	Spannungsfeder	Tension spring
39	211936	Zyl. Schraube	Cyl. head screw
40	244992	Zyl. Schraube	Cyl. head screw
41	2451660a	Spule (Alu)	Bobbin (Am)
41	2451660	Spule (Stahl)	Bobbin (Steel)
42	7991507	Bremsscheibe	Tension disk
43	244976	Sp. Gh. Untt.	Lower bobbin casing
44	244970	Greiferdeckel	Hook coover
45	211919	Zyl. Schraube	Cyl. head screw
46	244962	Greifer kpl. (mit Pos. 44, 45, 47, 48, 49, 50, 51, 52)	Hook cpl. (with pos. 44, 45, 47, 48, 49, 50, 51, 52)
47	244968	Greiferspitze	Tongue of hook
48	211921a	Schraube	Screw
49	244964	Schutzblech	Guard plate
50	5565025	Rundschnurring	Round cord ring
51	244885	Oelring	Oil ring
52	211919	Zyl. Schraube	Cyl. head screw
53	244975	Spulen Geh. kpl. (best. aus Pos. 37, 42, 43)	Bobbin casing cpl. (consist of pos. 37, 42, 43)
54	246841	Oelf. Schale kpl. (best. aus Pos. 55, 56, 57, 58)	Oil pan cpl. (consist. of pos. 55, 56, 57, 58)
55	246842	Oelf. Schale	Oil box
56	246852	Filzteil	Felt
57	246845	Oelbehälter	Oil box
58	246848	Zyl. Schraube	Cyl. head screw
59	902602	Zyl. Schraube	Cyl. head screw
60	211331	Rundschnurring	Round cord ring
61	244841	Oelbehälter	Oil container
62	5563087	Füllstopfen	Oil filler
63	211806	Verschlußkappe	Cap
64	5563086	Verschlußstopfen	Closing plug
65	244791	Oelflansch	Oil flange
66	244795	Dichtung	Gasket
67	93370217	Schlauch	Hose
68	244796	Lasche	Strip
69	21646	Schraube	Screw

Pos. Det.	Teile Nr. Part No.	Benennung	Denomination
70	244847	Halteblech	Fastening plate
71	5563088	Bef. Stück	Fastening piece
72	7441115	Zyl. Schraube	Cyl. head screw
73	739347	Zahnscheibe	Tooth lock washer
74	223700	Zyl. Schraube	Cyl. head screw
75	244808	Schutzblech	Guard plate
76	244784	Lagerbolzen	Bearing bolt
77	2161146	Gewindestift	Threaded stud
78	244834	Halter kpl. (mit Pos. 79, 80, 81)	Holder cpl. (with pos. 79, 80, 81)
79	244836	Draht	Wire
80	21110774	Zyl. Schraube	Cyl. head screw
81	5561599	Scheibe	Washer
82	244831	Lasche	Strip
83	5561686	Zyl. Schraube	Cyl. head screw
84	1005233	Scheibe	Washer

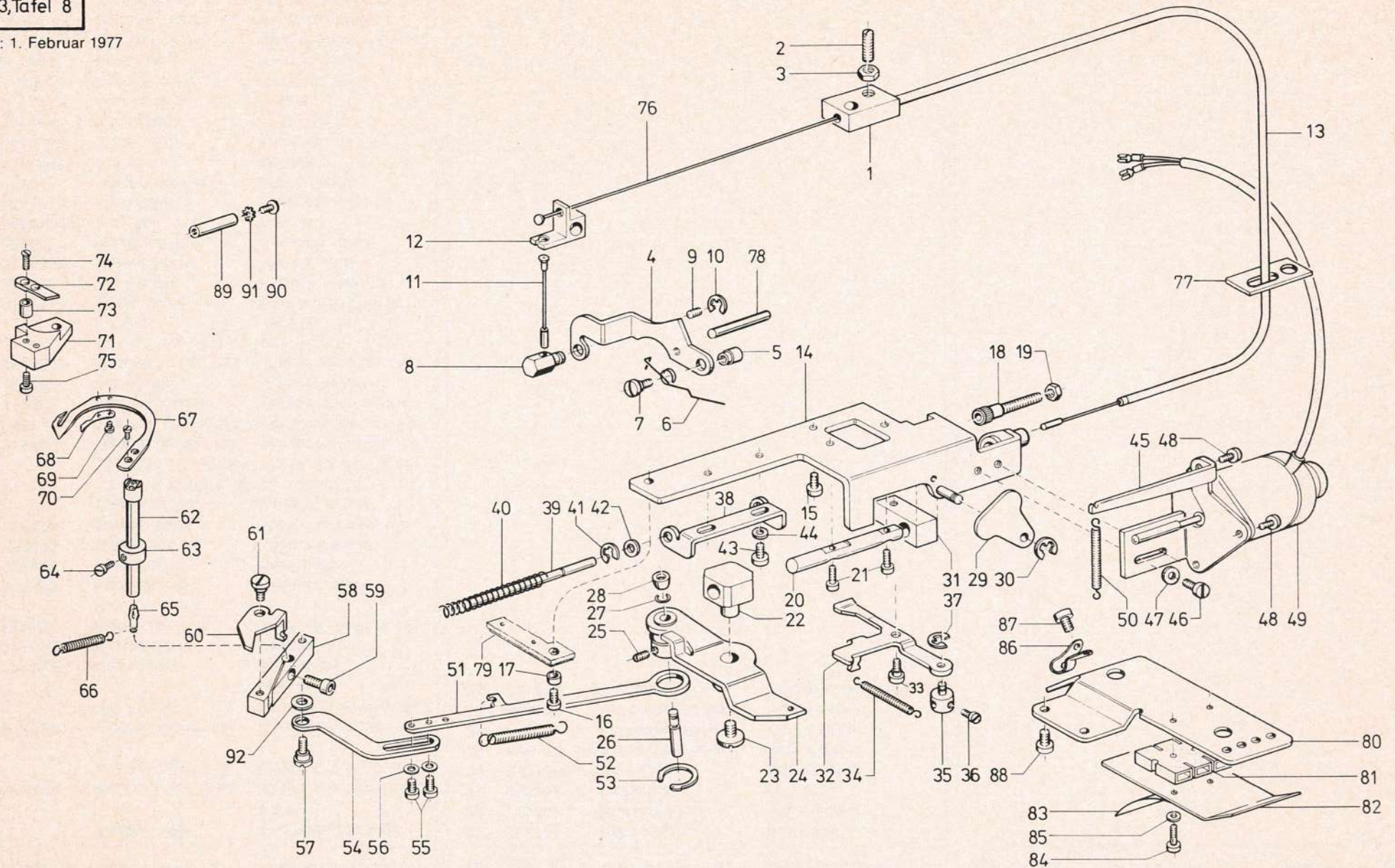
Stand: 1. Februar 1977



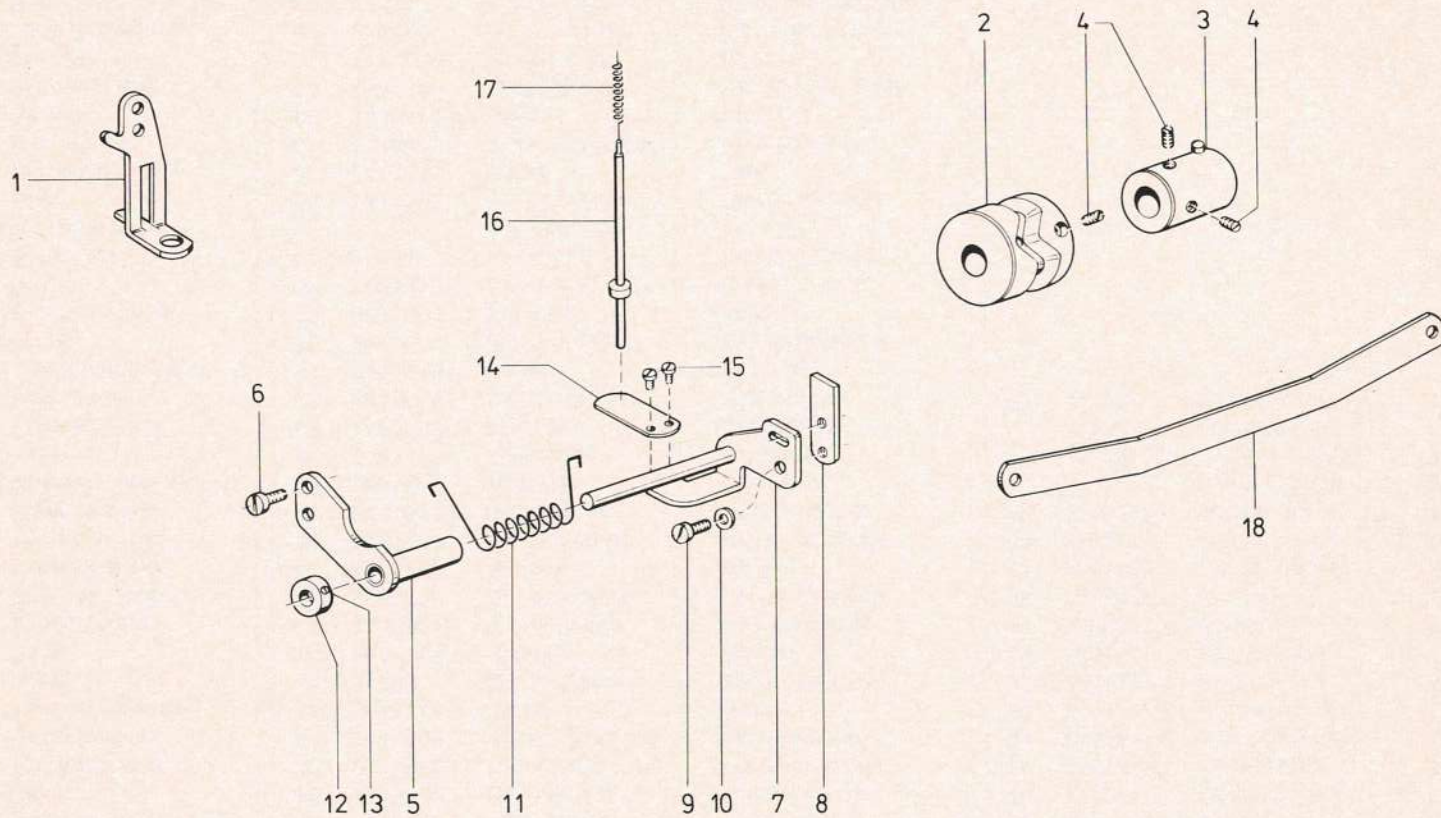
Pos. Det.	Teile Nr. Part No.	Benennung	Denomination
		Beipackteile	Enclosed Package parts
1	223459k	Kniehebel kpl. (best. aus Pos. 2, 3, 5, 6, 8, 9)	Knee Lever cpl.(consist. of pos. 2, 3, 4, 5, 6, 8, 9)
2	223452k	Verbind. kloben kpl. (mit Pos. 4)	Screwed conduit coupling sleeve (with pos. 4)
3	223454	Stellwinkel	Set square
5	223450k	Kuppelachse	Coupled axle
6	223507	Kloben kpl. (mit Pos. 7)	Block cpl. (with pos.7)
7	216542	6kt.-Schraube	Hexagon screw
8	223506	Knieteller	Knee plate
9	223473	Knietel. Polster	Knee plate pad
10	2658871	Garnständer kpl. (best. aus Pos. 11, 12, 13, 14, 15, 16, 17, 18, 19, 20, 21, 22, 23, 38)	Thread unwinter (cpl. (consist. of pos. 11, 12, 13, 14, 15, 16, 17, 18, 19, 20, 21, 23, 38)
11	912701	Garnrollenhalter kpl. (mit Pos. 12 und 13)	Thread reel holder cpl. (with pos. 12 and 13)
12	912705	Linsenschraube	Fillister head screw
13	912706	4kt.-Mutter	Square head nut
14	2658891	Fadenführ. kpl. (mit Pos. 15, 16, 17, 18, 19, 20)	Thread guide cpl. (with pos. 15, 16, 17, 18, 19, 20)
15	912705	Linsenschraube	Fillister head screw
16	912706	4kt.-Mutter	Square head nut
17	911680a	Fadenführung	Thread guide
18	2658877	6kt.-Schraube	Hexagon screw
19	MG 43/2950a	Scheibe	Washer
20	MG 8/7d	6kt.-Mutter	Hexagon nut
21	911675	Sicher. Scheibe	Safety washer
22	5571842a	Scheibe	Washer
23	7449056	6kt.-Mutter	Hexagon nut
24	App.301	Schutzhülle	Protective cover
25	265846	Oelwanne	Oil tray
26	713302	Holzschraube	Wood screw
27	211248	Scharnier	Hinge
28	211249	Senkschraube	Countersunk screw
29	70054	Scharnier-Untt.	Hinge, Lower part
30	70055	Gummiecke	Rubber support

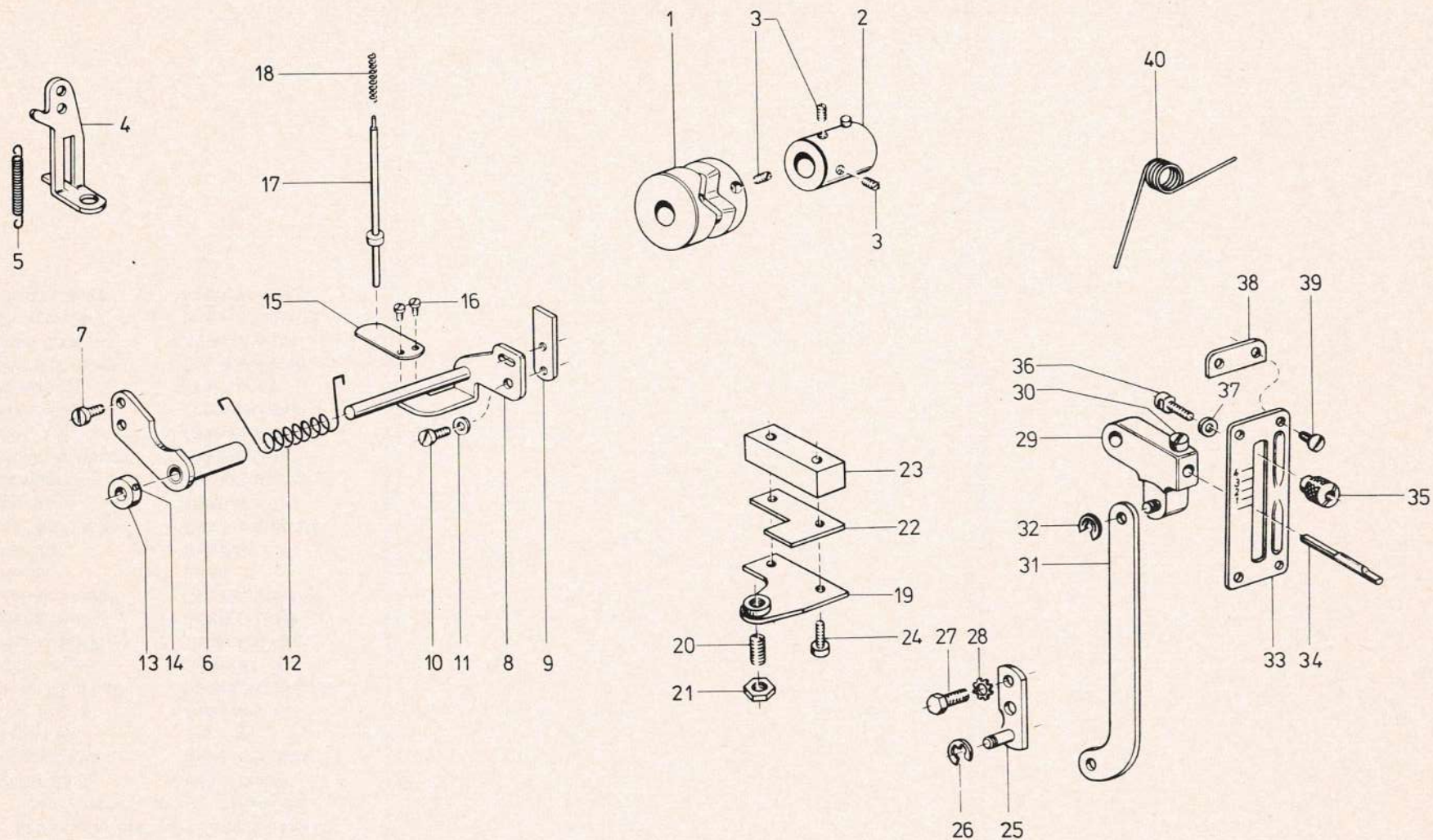
Pos. Det.	Teile Nr. Part No.	Benennung	Denomination
31	263761	Riemenschutz	Belt guard
32	713302	Holzschraube	Wood screw
33	052369	Oelkanne	Oil can
34	2451660a	Spule (Alu)	Bobbin (Am)
35	App. 53	Schraubenzieher	Screw driver
36	App. 55	Schraubenzieher	Screw driver
37	App. 56	Schraubenzieher	Screw driver
38	911674	Garnst. Rohr	Thread unwinter tube

Pos. Det.	Teile Nr. Part No.	Benennung	Denomination
--------------	-----------------------	-----------	--------------



Pos. Det.	Teile Nr. Part No.	Benennung	Denomination	Pos. Det.	Teile Nr. Part No.	Benennung	Denomination	Pos. Det.	Teile Nr. Part No.	Benennung	Denomination
		Besondere Teile der Dürkopp	Special parts for Sürkopp								
		243-15555,-	243-15555,-								
		115555,-315555	115555,-315555								
1	24414014	Kloben	Block	35	21150228	Auslösebolzen	Releasing bolt	75	21688	Zyl. Schraube	Cyl. head screw
2	902236	Gewindestift	Threaded stud	36	91192	Zyl. Schraube	Cyl. head screw	76	24414036	Bowdenzugseil	Bowden cable
3	2522389	6kt.-Mutter	Hexagonal nut	37	570138	Sicher. Scheibe	Safety washer	77	24414038	Lasche	Shackle
4	24414021	Sp. Ausl. Hebel	Tension Releasing Lever	38	21150301	Führ. Winkel	Angular guide	78	24414039	Stift	Pin
5	24414022	Buchse	Bush	39	21150302	Gew. Bolzen	Threaded bolt	79	211224	Oelleder	Oil leather
6	24414023	Drehfeder	Torsion spring	40	21150303	Druckfeder	Pressure spring	80	24414172	Halteplatte	Holding plate
7	223699a	Ansatzschraube	Shoulder screw	41	211100a	Sicher. Scheibe	Safety washer	81	24414174	Leitungsverteiler	Cable distributor
8	24414024	Sechskantbolzen	Hexagonal bolt	42	5511246	Scheibe	Washer	82	24414175	Deckplatte	Cover plate
9	223669	Gewindestift	Threaded stud	43	21698	Zyl. Schraube	Cyl. head screw	83	24414177	Schild	Plate
10	211100a	Sicher. Scheibe	Safety washer	44	5691895	Scheibe	Washer	84	558631	Zyl. Schraube	Cyl. head screw
11	24414028	Bowdenzug (kurz)	Bowden cable (short)	45	21150312	Magnethalter	Magnet holder	85	1005233	Scheibe	Washer
12	24414034	Hebel	Lever	46	216123	Zyl. Schraube	Cyl. head screw	86	94210318	Schelle	Clip
13	24414035	Bowdenspirale	Bowden spiral	47	024275	Scheibe	Washer	87	5561686	Zyl. Schraube	Cyl. head screw
14	24414041	Grundplatte	Base plate	48	2231296	Zyl. Schraube	Cyl. head screw	88	270631	Zyl. Schraube	Cyl. head screw
15	90297	Senkschraube	Countersunk head screw	49	24414178	Hubmagnet	Lifting magnet	89	21150202	Bolzen (für Synchronisator)	Bolt (for synchronizer)
16	21688	Zyl. Schraube	Cyl. head screw	50	933148	Zugfeder	Draw spring	90	10019130	Linsenschraube	Fillister head screw
17	2132038	Buchse	Bush	51	24414121	Zugstange	Draw bar	91	911267	Zahnscheibe	Tooth lock washer
18	55612987	Stellschraube	Set screw	52	74650989	Zugfeder	Draw spring	92	557263	Scheibe	Washer
19	237202	6kt.-Mutter	Hexagon nut	53	2658716a	Sicher. Ring	Safety collar				
20	21150258	Achse	Shaft	54	24414125	Lasche	Shackle				
21	216120	Zyl. Schraube	Cyl. head screw	55	216601	Zyl. Schraube	Cyl. head screw				
22	21150262	Lagerbolzen	Bearing bolt	56	5691895	Scheibe	Washer				
23	246761	Schraube	Screw	57	24414129	Schraube	Screw				
24	21150264	Einrückblech kpl. (mit Pos. 25)	Plate cpl. (with pos. 25)	58	24414131	Kloben kpl. (mit Pos. 59)	Block cpl. (with pos. 59)				
25	42084	Gewindestift	Threaded stud	59	7441509	Zyl. Schraube	Cyl. head screw				
26	2119647	Rollenbolz. kpl. (mit Pos. 27 u. 28)	Roller bolt (with pos. 27 and 28)	60	24414197	Klinke	Pawl				
27	2119650	Federring	Spring ring	61	211582	Ansatzschraube	Shoulder screw				
28	2119649	Rolle	Roller	62	24414139	Welle	Shaft				
29	21150283	Einr.-Hebel	Engaging Lever	63	24414141	Stellring kpl. (mit Pos. 64)	Set ring cpl. (with pos. 64)				
30	211100a	Sicher. Scheibe	Safety washer	64	216123	Zyl. Schraube	Cyl. head screw				
31	21150291	Aufnahmestück	Reception element	65	71877	Paßkerbstift	Grooved dowel pin				
32	24414076	Auslösehebel	Releasing Lever	66	24414200	Zugfeder	Draw spring				
33	211582	Ansatzschraube	Shoulder screw	67	24414161	Fadenfänger	Thread catch				
34	2652032	Zugfeder	Draw spring	68	24414164	Fadenklemme	Thread binder				
				69	21110774	Zyl. Schraube	Cyl. head screw				
				70	5561686	Zyl. Schraube	Cyl. head screw				
				71	24414154	Messerbock	Knife support				
				72	24414157	Messer	Knife				
				73	24414158	Buchse	Bush				
				74	74424194	Senkschraube	Countersunk head screw				

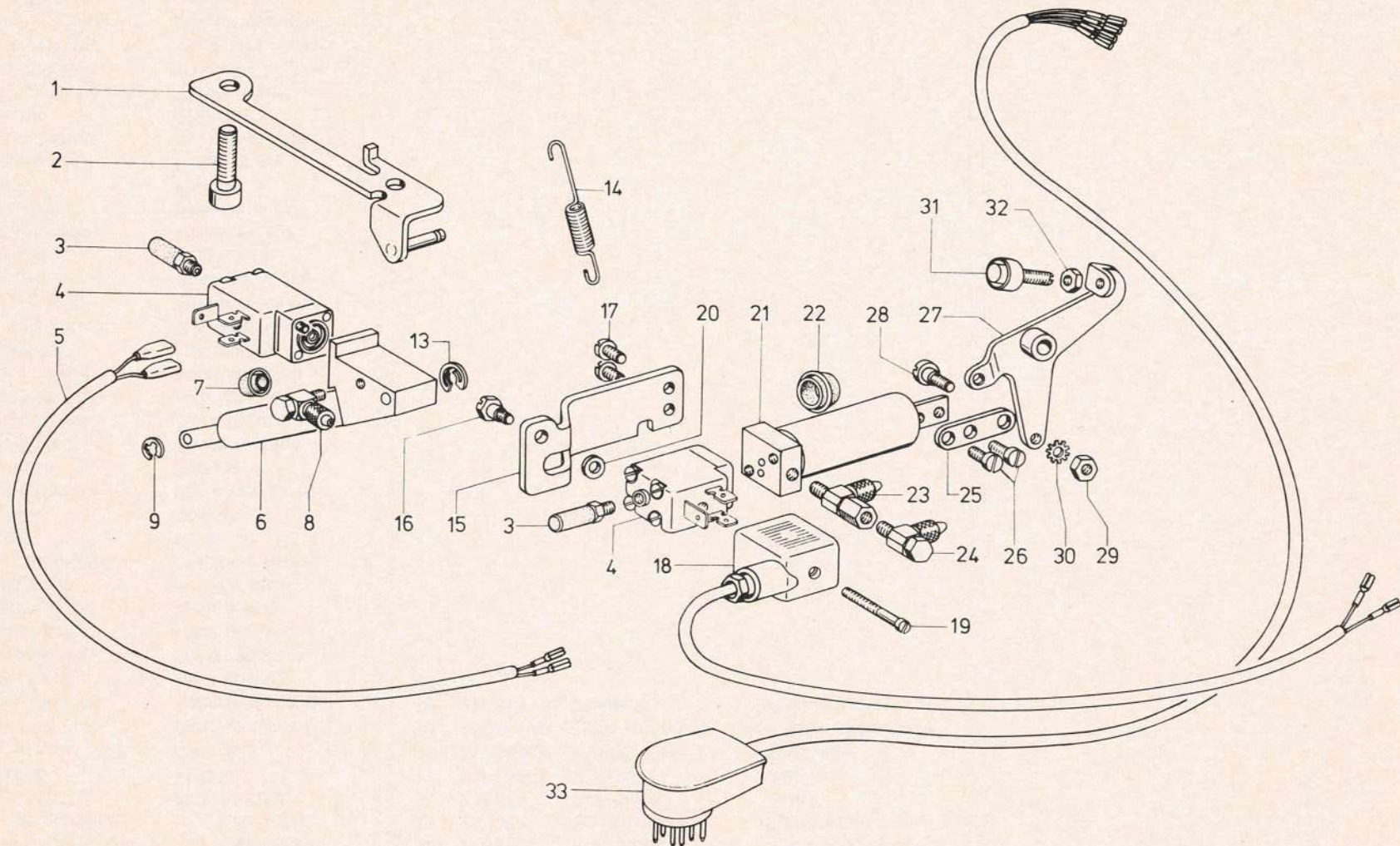




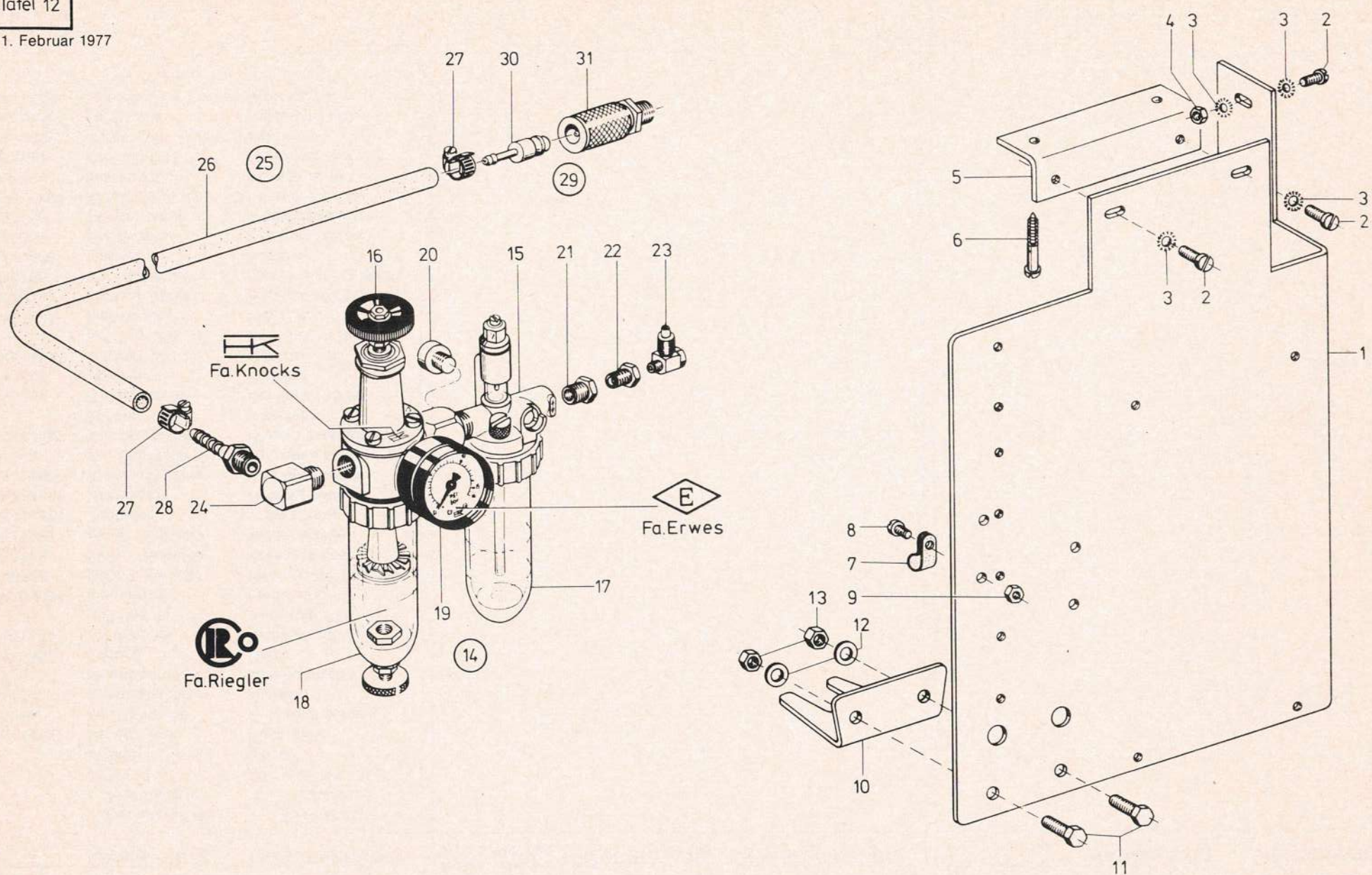
Pos. Det.	Teile Nr. Part No.	Benennung	Denomination
		Besondere Teile der Dürkopp	Special parts for Dürkopp
		243-115555,- 315555,	243-115555,- 315555,
1	24414103	Kurve kpl. (mit Pos. 3)	Cam cpl. (with pos. 3)
2	24414517	Ausl. Ring kpl. (mit Pos. 3)	Releasing ring cpl. (with pos. 3)
3	223648	Gewindestift	Threaded stud
4	93911499	Lüfterlasche	Lifter fish plate
5	2461035	Zugfeder	Draw spring
6	24414201	Halteblech	Holding plate
7	223700	Zyl. Schraube	Cyl. head screw
8	24414206	Hebel	Lever
9	24414209	Lasche	Shackle
10	223700	Zyl. Schraube	Cyl. head screw
11	5691895	Scheibe	Washer
12	24414220	Drehfeder	Torsion spring
13	93311317	Stellring kpl. (mit Pos. 14)	Set ring cpl. (with pos. 14)
14	70273	Gewindestift	Threaded stud
15	24414221	Blattfeder	Leaf spring
16	70263	Zyl. Schraube	Cyl. head screw
17	24414191	Auslösestift	Threaded stud
18	5572306	Druckfeder	Pressure spring
19	21154241	Blattfeder	Leaf spring
20	21154245	Gewindestift	Threaded stud
21	21154246	6kt.-Mutter	Hexagonal nut
22	21154247	Platte	Plate
23	21154248	Lagerbock	Pillow block
24	10019129	Zyl. Schraube	Cyl. head screw
25	21255712	Lasche	Shackle
26	255129	Sicher. Scheibe	Safety washer
27	5601941	6kt.-Schraube	Hexagonal screw
28	557111	Zahnscheibe	Tooth lock washer
29	21154011	Betätigung kpl. (mit Pos. 30)	Stitch regulator control lever (with pos. 30)
30	216123	Zyl. Schraube	Cyl. head screw
31	24414513	Verb. Stange	Linking rod
32	211100a	Sicher. Scheibe	Safety washer
33	21255701	Skalablech	Scale plate

Pos. Det.	Teile Nr. Part No.	Benennung	Denomination
34	213276	Stichst. Stift	Stitch regulator pin
35	213280	Spezialmutter	Special nut
36	213279	Schraube	Screw
37	93019205	Scheibe	Washer
38	21154024	Anschl. Blech	Stop plate
39	10019130	Linsenschraube	Fillister head screw
40	219840	Drehfeder	Torsion spring

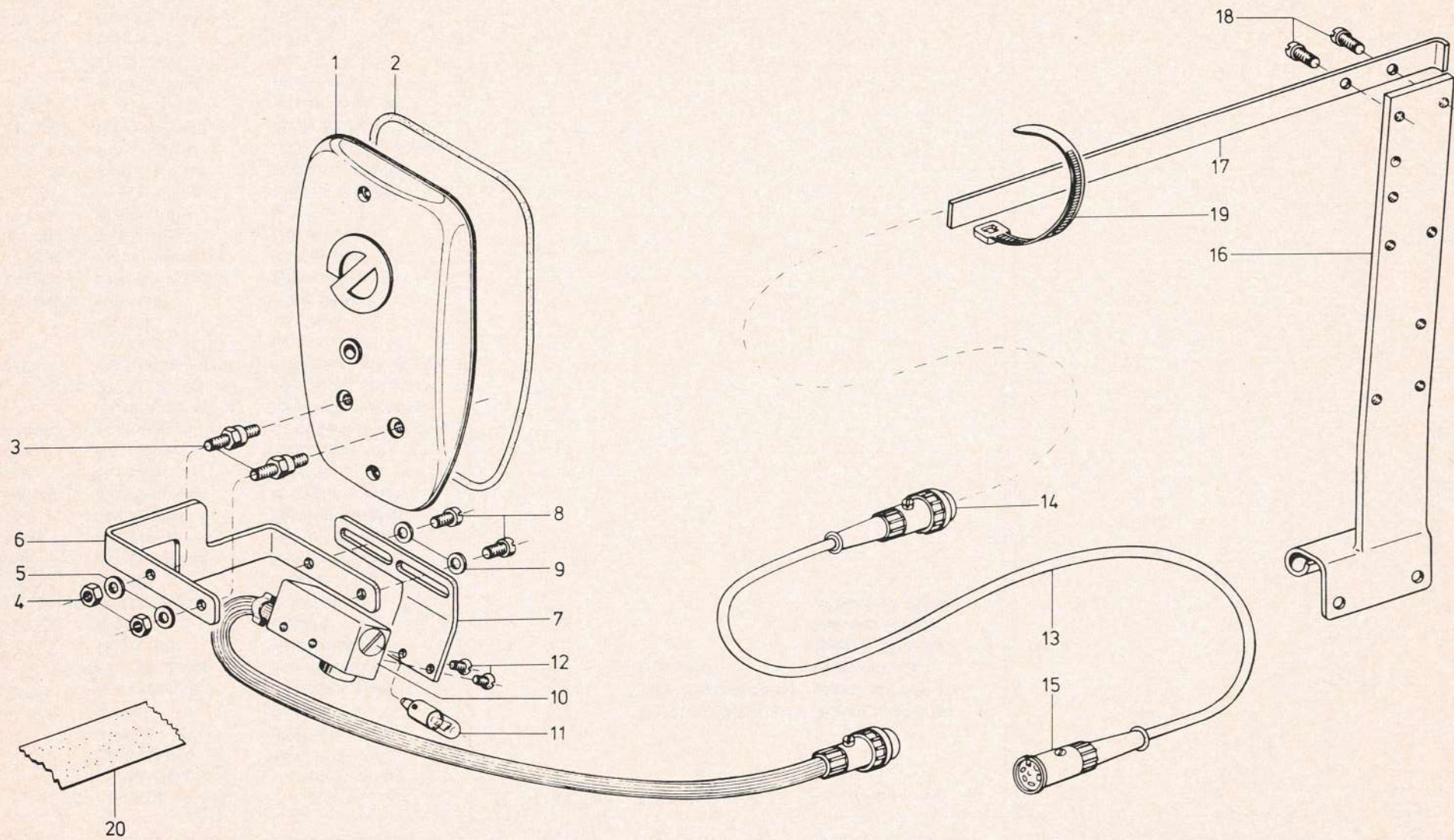
Pos. Det.	Teile Nr. Part No.	Benennung	Denomination
--------------	-----------------------	-----------	--------------



Pos. Det.	Teile Nr. Part No.	Benennung	Denomination	Pos. Det.	Teile Nr. Part No.	Benennung	Denomination	Pos. Det.	Teile Nr. Part No.	Benennung	Denomination
		Besondere Teile der Dürkopp	Special parts for Dürkopp								
		243-115555,- 315555	243-115555,- 315555								
1	24414541	Grundplatte	Base plate								
2	5564a	Zyl. Schraube	Cyl. head screw								
3	Z11649	Schalldämpfer	Silencer								
4	797319	Magnetventil	Solenoid valve								
5	24414571	Leitung	Cable								
6	24414547	Zylinder kpl. (mit Pos. 7)	Cylinder cpl. (with pos. 7)								
7	21154075	Lippenring	Labial ring								
8	746768	Schl.-L-Versch.	Hose coupling screw								
9	255129	Sicher. Scheibe	Safety washer								
13	211100a	Sicher. Scheibe	Safety washer								
14	24414561	Zugfeder	Draw spring								
15	24414605	Halteblech	Holding plate								
16	24414607	Ansatzschraube	Shoulder screw								
17	270631	Zyl. Schraube	Cyl. head screw								
18	24414595	Steckverb. mit Leitung	Plug-in connection with cable								
19	739404	Zyl. Schraube	Cyl. head screw								
20	380289	Scheibe	Washer								
21	24414578	Zylinder kpl. (mit Pos. 22)	Cylinder cpl. (with pos. 22)								
22	7461547	Lippenring	Labial ring								
23	7972312	Schw.-L-Versch.	Hose coupling screw								
24	746768	Schl.-L-Versch.	Hose coupling screw								
25	24414602	Lasche	Shackle								
26	270631	Zyl. Schraube	Cyl. head screw								
27	24414611	Übertr. Hebel	Transmission lever								
28	5561676a	Ansatzschraube	Shoulder screw								
29	237202	6kt.-Mutter	Hexagonal nut								
30	557111	Zahnscheibe	Tooth lock washer								
31	24414619	Schraube	Screw								
32	MG 8/7d	6kt.-Mutter	Hexagonal nut								
33	24414661	Leitung kpl.	Cable cpl.								



Pos. Det.	Teile Nr. Part No.	Benennung	Denomination	Pos. Det.	Teile Nr. Part No.	Benennung	Denomination	Pos. Det.	Teile Nr. Part No.	Benennung	Denomination
		Besondere Teile der Dürkopp	Special parts for Dürkopp	31	7441793a	Kupplungsdose	Coupling socket				
		243-115555,- 315555	243-115555,- 315555								
1	24414635	Winkel	Square								
2	902351	Fl. Kopfschraube	Flat head screw								
3	MG 43/2950a	Fächerscheibe	Fan shaped washer								
4	MG 8/7d	6kt.-Mutter	Hexagonal nut								
5	21154353	Winkel	Square								
6	MG 41/4498	Holzschraube	Wood screw								
7	Z113290	Schelle	Clip								
8	739255	Zyl. Schraube	Cyl. head screw								
9	202704	6kt.-Mutter	Hexagonal nut								
10	72153	Bef. Winkel	Fastening square								
11	MG 43/36	6kt.-Schraube	Hexagonal screw								
12	72043	Scheibe	Washer								
13	72042a	6kt.-Mutter	Hexagonal nut								
14	24414641	Wartungseinheit kpl. (best. aus Pos. 15, 20, 21, 22, 23, 24)	Conditioning unit cpl. (consisting of pos. 15, 20, 21, 22, 23, 24)								
15	72154	Wartungseinheit (mit Pos. 16, 17, 18, 19)*	Condition unit cpl. (with pos. 16, 17, 18, 19)*								
16	7441802b	Handrad*	Hand wheel*								
17	7441804	Kunststoffglocke*	Plastic shell*								
18	7441804a	Kunststoffglocke*	Plastic shell*								
19	7441802	Manometer*	Manometer*								
20	P12175	Blindstopfen	Blind plug								
21	Z 11661	Reduz. Nippel	Reducing nipple								
22	Z 120362	Reduz. Nippel	Reducing nipple								
23	746768	Schl.-L.-Verschr.	Hose coupling screw								
24	7443403	Winkelstück	Angle piece								
25	7973047	Anschlußschl. kpl. (best. aus Pos. 26, 27, 28, 29)	Joining hose cpl. (consisting of pos. 26, 27, 28, 29)								
26	Z 11577	Schlauch	Hose								
27	7422096	Schlauchklemme	Hose clip								
28	7973049	Schlauchtülle	Hose sleeve								
29	P 12187	Schl. Kupplung kpl. (best. aus Pos. 30 und 31)	Hose coupling cpl. (consisting of pos. 30 and 31)								
30	7449513	Tülle	Sleeve								



Pos. Det.	Teile Nr. Part No.	Benennung	Denomination

Best.-Nr.	Tafel	Best.-Nr.	Tafel	Best.-Nr.	Tafel
App. 53	7	211306b	1	2119830	2
App. 55	7	211308k	2, 6	21110708	1
App. 56	7	211331	2	21110774	6, 8
App. 301	7	211339	1	21150202	8
MG 4/6	2	211351	1	21150214	3
MG 8/7d	7, 11, 12, 13	211356	1	21150228	8
MG 41/4498	12	211361	1	21150258	8
MG 43/36	12	211362	1	21150262	8
MG 43/408	2	211365	1	21150264	8
MG 43/2950a	7, 12	211371	1	21150283	8
P 12175	12	211387	2	21150291	8
P 12187	12	211380k	2	21150301	8
Z 113290	12	211391a	2	21150302	8
Z 11577	12	211394	2	21150303	8
Z 11649	11	211395	2	21150312	8
Z 11661	12	211397	2	21150336	9
Z 120362	12	211398	2	21150401	9
00479	3	211407	2	21152056	4
02480a	2	211408	2	21154011	10
024275	8, 13	211411a	2	21154024	10
052369	7	211420	2	21154075	11
055400	3	211422	2	21154241	10
114202	3	211427	2	21154245	10
147203	5	211437	2	21154246	10
202704	12	211439	2	21154247	10
2113	1	211440	2	21154248	10
2117	1	211455	2	21154353	12
21124	6	211462	2	21154417	13
21125	6	211464	3	21213	1
21127	6	211470	3	21216	1
21131	4, 6,	211482	3	21238	4
21138	5	211496	1, 3	21240	4
21143	5	211499	1	21243	4
21145	5	211514	3	21246	4
21162	4, 5	211518	3	21247	4
21163	4,	211520	3	21248	4
21169	5	211531	1	21267	4
21184	6	211551	2	21271	4
21185	5	211559	4	21286	4
21188	4	211564	4	21289a	4
21196	4	211568	4	21291	1
211100a	2, 3, 4, 5, 8, 10, 11	211570	4	212102	1
211102	4	211571	4	212151	2
211108	1	211572a	4	212179	2
211109	1	211582	8	212198	2
211117	1	211634	6	212211	2
211121	1	211635	6	212213	3
211141	1	211646a	6	212226a	2
211144	1	211648	6	212229	2
211147	5	211919	6	212232	2
211208	2	211921a	6	212247	2
221224	1, 8	211936	6	212252	2
211232a	2	2111012	3	212259	2
211234	2	2111015	3	212266	3
211237	2	2111017	3	212295	3
211239k	2	2111021	3	212297	3, 13
211242	2	2111057	4	212544	4
211248	7	2111152	3	212549	4
211249	7	2113016	13	212627	1, 5
211258	1	2113150	5	211927	2
211299	1	2119000	2	2123011	13
211300	1	2119647	8	21252003	4
211305a	1	2119649	8	21252011	4
211305b	1	2119650	8	21252018	4

Best.-Nr.	Tafel	Best.-Nr.	Tafel	Best.-Nr.	Tafel
21252022	4	2231157	6	244808	6
21252041	1	2231296	8	244831	6
21252045	1	2235047	3	244834	6
21252047	5	237202	8,11	244836	6
21252051	4	2401319	1	244841	6
21252057	4	243134	1	244847	6
21252061	4	243351	3	244885	6
21252067	1	243352	3	244951	5
21252072	4	243864	5	244961	6
21254223	13	243865	5	244962	6
21255701	10	24437	1	244964	6
21255712	10	24454	4	244968	6
213276	10	24494	1	244970	6
213279	10	244101	1	244975	6
213280	10	244242	2	244976	6
213370	2	244262	2	244988	6
2132038	8	244301	3	244990	6
21642	1,2	244302	3	244992	6
21646	6	244321	3	24414014	8
21652	5	244335	3	24414021	8
21668a	1,6	244336	3	24414022	8
21688	2,8	224337	3	24414023	8
21698	8	244339	3	24414024	8
216120	8	244381	3	24414028	8
216123	4,8,10,13	244388	3	24414034	8
216134	5	244396	3	24414035	8
216224	3	244398	3	24414036	8
216229	1	244399	3	24414038	8
216301	1	244400	3	24414039	8
216406	2,5	244401	3	24414041	8
216507	3	244403	3	24414076	8
216508	3	244404	3	24414103	9,10
216542	7	244413	3	24414121	8
216556	3	244414	3	24414125	8
216591	3	244415	3	24414129	8
216601	8	244416	3	24414131	8
216603k	3	244451	1	24414139	8
2161146	2,4,6	244453	1	24414141	8
217307	4	244507	5	24414154	8
219120	3	244511	1	24414157	8
219185	2	244518	1	24414158	8
219193	2	244522	1	24414161	8
219321	5,6	244566	5	24414164	8
219351	5	244572	5	24414172	8
219353	4	244601	5	24414174	8
219836	2	244604	5	24414175	8
219840	2,10	244604a	5	24414177	8
223237	1,2,6	244606	5	24414178	8
223245	1,2,5	244632	5	24414191	9,10
223448	2	244635	5	24414197	8
223450k	7	244645	4	24414200	8
223452k	7	244667	6	24414201	9,10
223454	7	244677	6	24414206	9,10
223459k	7	244681	6	24414209	9,10
223473	7	244682	6	24414220	9,10
223506	7	244696	1,6	24414221	9,10
223507	7	244724	6	24414513	10
223646	2	244771	6	24414517	10
223648	3,9,10	244772	6	24414541	11
223652	1	244773	6	24414547	11
223669	8	244784	6	24414561	11
223676	1	244791	6	24414571	11
223699a	8	244795	6	24414578	11
223700	1,2,6,9,10	244796	6	24414595	11

Best.-Nr.	Tafel	Best.-Nr.	Tafel	Best.-Nr.	Tafel
24414602	11	55612987	8	911674	7
24414605	11	55613050	3	911675	7
24414607	11	557111	10,11	911680a	7
24414611	11	557263	6,8	912701	7
24414619	11	5571842a	7	912705	7
24414635	12	5572306	9,10	912706	7
24414641	12	558579	13	9311951	2
24414661	11	558631	8	93329b	6
24415008	13	5601941	10	93375	1
24415009	13	5691895	8,9,10	933148	8
24415012	13	57055	1,5	93311317	9,10
24415022	13	570138	8	93311589	13
24415038	13	65045	4	93311589a	13
2451660	6	650292	1,4,6	93370217	6
2451660a	6,7	650347	1	93911499	9,10
246623	1	70054	7	94210318	8
246687	6	70055	7	10011162	1,2,6
246690	6	70220	2	10013112	3
246761	8	70263	9,10	10013122	3
246841	6	70273	9,10	10019127	5
246842	6	713302	7	10019128	6
246845	6	71877	8	10019129	10
246848	6	72042a	12	10019130	3,6,8,10
246852	6	72043	12	10019140	2
2461035	10	72153	12	1005233	6,8
2522389	8	72154	12	93002119	1,2
255129	10,11	722201	3	93019205	10
263761	7	739255	12,13		
265151	2	739347	6		
265379	2	739404	11		
265407	3	7422096	12		
265449	4	7441115	6		
265574	5	7441509	5,8		
265749	6	7441793a	12		
265753	6	7441802	12		
265846	7	7441802b	12		
2652032	8	7441804	12		
2655207	2	7441804a	12		
2655251	3	7441978	13		
2655253	3	7443403	12		
2658716a	a	7447872	13		
2658871	7	7447873	13		
2658877	7	7449056	7		
2658891	7	7449513	12		
270631	8,11	74424194	8		
380289	11	746768	11,12		
42013	1	746879	1		
42036	6	7461547	11		
42084	8	74650989	8		
422297	1	748294	5		
531460	6	797319	11		
531464	2	7972312	11		
531471	1,3,4,5	7973048	12		
5511094	2	7973049	12		
5511246	8	7991507	6		
5511824	5	90297	5,8		
5564a	11	902153	2		
5561599	6	902236	8		
5561676a	11	902351	12		
5561686	3,6,8	902602	6		
5563086	6	91192	8		
5563087 7	6	911196	1		
5563088	6	911267	8		
5565025	6	911478	2		

Näheinrichtungen

DÜRKOPP 243

Zur Beachtung!

In folgender Näheinrichtungstabelle sind alle Näheinrichtungen der DÜRKOPP 243 aufgeführt, die z. Z. der Drucklegung festgelegt sind.

Um die Übersicht und die Bestellung von Näheinrichtungen und Maschinen zu erleichtern, sind sogenannte „E-Nr.“ (Einrichtungskomplettnummern) geschaffen worden.

Die „E-Nr.“ steht in der Tabelle an erster Stelle, gefolgt von der Abb.-Nr. Die Abb.-Nr. gibt an, welche lfd.-Nr. der Umrißzeichnungen der Näheinrichtungen zu welcher E-Nr. gehört.

In der dritten Spalte sind die Unterklassen genannt, für die die E-Nr. vorgesehen ist.

In der vierten Spalte wird der Verwendungszweck kurz erläutert. Im rechten Teil der Tabelle sind die Teilenummern aufgeführt, aus denen die E-Nr. besteht. Bei den Transporteuren gibt die neben der Teilenummer genannte Zahl an, welche Teilung die Verzahnung hat.

Die Umrißzeichnungen der verschiedenen Näheinrichtungen sind im Maßstab 1:1 dargestellt. Dabei sind die Transportflächen von Transporteur und Presserfuß schwarz ausgelegt. Neben den Angaben aus der Näheinrichtungstabelle läßt sich durch diese zeichnerische Darstellung auf einfache Weise erkennen, welche Näheinrichtung für die jeweilige Näharbeit am geeignetsten ist.

Sewing equipment

DÜRKOPP 243

Note!

Following table shows all DÜRKOPP 243 sewing equipment available at the time of printing the present leaflet.

„E-No.“ (complete equipment number), added to the designation, will facilitate the supervision and the ordering of equipment and machines.

The „E-No.“ stands in the table at the first place, followed by the „Abb.-No.“ The latter indicates the serial number of the contour drawings and the „E-No.“ which form a pair.

The third column contains the subclass for which the E-No. is intended.

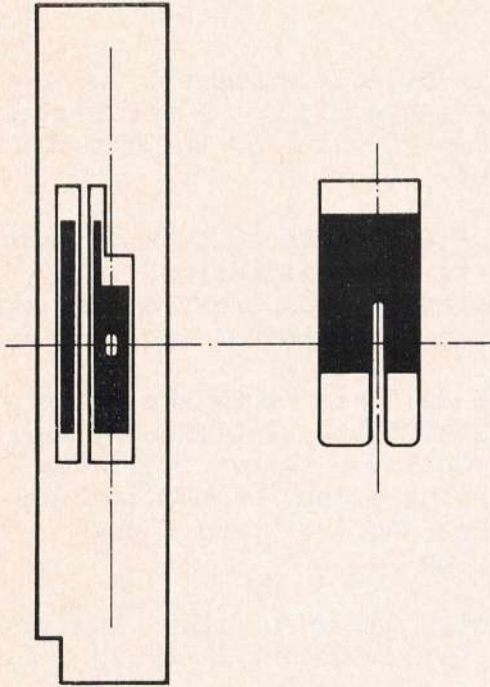
The fourth column indicates the use.

The numbers on the right in the table show the parts of which the E-No. is composed. In case of feeding dogs the figure beside the part number shows the teeth pitch.

The contour drawings of the different sewing equipment is presented on the scale 1:1. The feeding surfaces of the feeding dog and of the presser foot are shown in black. These drawings, in addition to the table data, show in a simple way which equipment is best suited for your work.

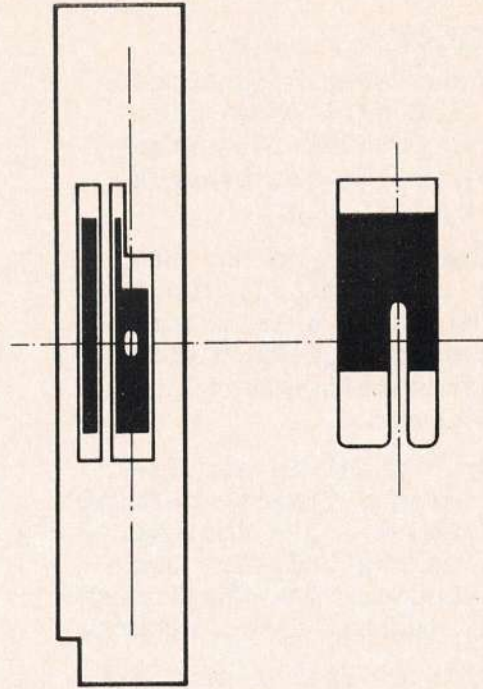
DÜRKOPP 243

1.



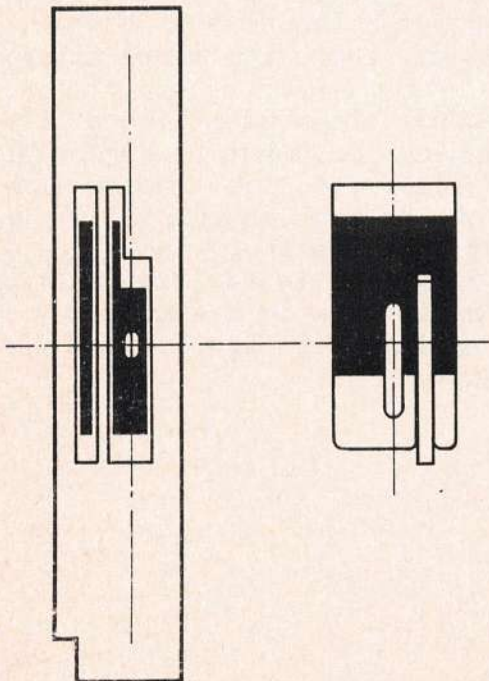
E1, E3

2.



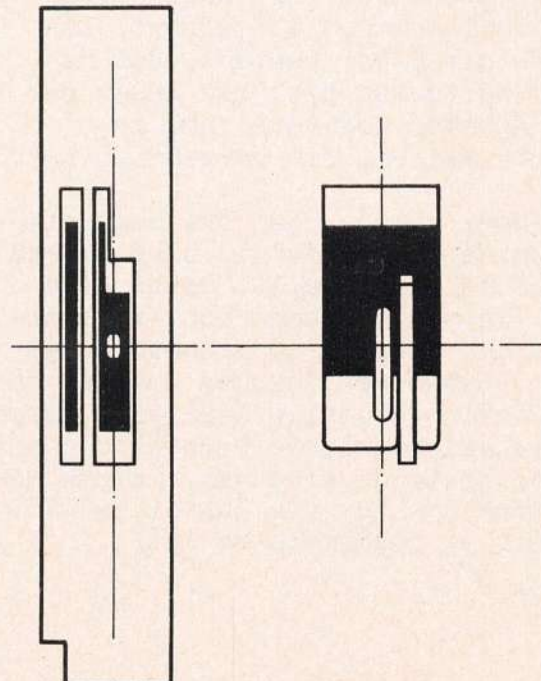
E2

3.



E4

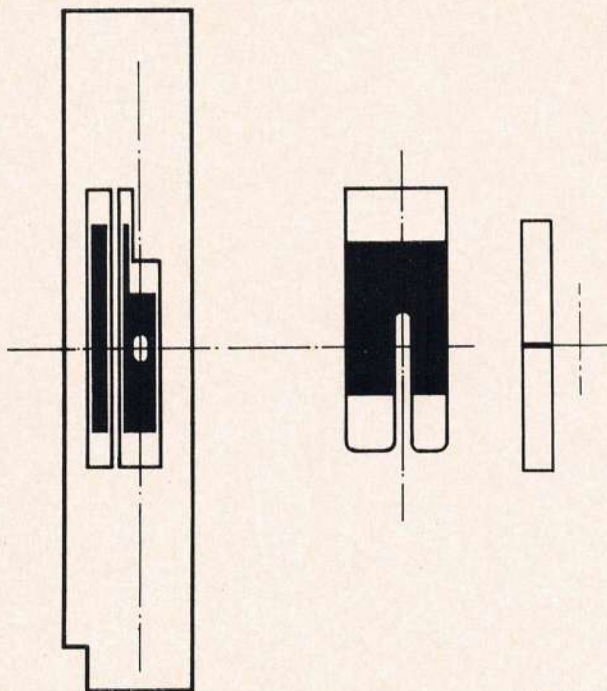
4.



E5

DÜRKOPP 243

5.



E 6, E 7

Blatt Page 1			Näheinrichtungen der DÜRKOPP 243		Nadelhalter Needle holder				Messer Knife		Stichplatte Throat plate			Haupt-Transporteur Main feed dog				Diff.-Transporteur Diff. feed dog				Presserfuß Presser foot				Transportfuß Feeding foot												
E-Nr.	Abb. Nr.	Für Unterklasse	Sewing equipment DÜRKOPP 243		Nadelabstand Needle distance	Nadelhalter Needle holder	Nadelhalter, links Needle holder, left	Nadelhalter, rechts Needle holder, right	Schneidabstand Cutting margin	Untermesser Lower knife	Obermesser Upper knife	Stichlochgröße Stitch hole size	Stichplatte Throat plate	Schieber, links Slide, left	Schieber, rechts Slide, right	Stichlochgröße Stitch hole size	Sägeverzahnung Serrated	Säge - schrägverzahnung Serrated, oblique	Kreuzverzahnung Cross toothed	Dachverzahnung Roof - shaped		Sägeverzahnung Serrated	Säge - schrägverzahnung Serrated, oblique	Kreuzverzahnung Cross toothed	Dachverzahnung Roof - shaped		Fester Fuß Foot, rigid	Gelenkfuß Foot, articulated	Hebelgelenkfuß Foot, articulated, w. lever	Rollfuß Roller foot		Kreuzverzahnung Cross toothed	Sägeverzahnung Serrated	Säge - schrägverzahnung Serrated, oblique		Kantenanschlag Edge guide	Nadelsystem/Needle size	
E-No.	Fig. No.	For Sub-Class	Verwendungszweck Use																																			
E1	1	-555 -15555 -115 555 -315555	Für allgemeine Näharbeiten in leichtem Nähgut. For general sewing in light weight fabrics										2431112				1,5 x 2,4																					797/80
E2	2	"	Für allgemeine Näharbeiten in leichtem bis mittel-schwerem Nähgut. For general sewing in light and medium weight fabrics										2431112				2,1 x 3																					2134-85/100
E3	1	"	Für allgemeine Näharbeiten in Elastikmaterial bei der Miederwarenherstellung. For general sewing in elastic fabrics in the foundation garment industry										2431112				1,5 x 2,4																					2134-85/80
E4	3	"	Für Abstepparbeiten in leichtem bis mittelschwerem Nähgut. Kantenanschlag im Fuß, 3 mm rechts der Nadel. For topstitching in light and medium weight fabrics. Edge guide in the presser foot, 3 mm right side of the needle.										2431112				2,1 x 3																					2134-85/100
E5	4	"	Für Abstepparbeiten in leichtem bis mittelschwerem Nähgut. Kantenanschlag im Fuß, 2 mm rechts der Nadel. For topstitching in light and medium weight fabrics. Edge guide in the presser foot, 2 mm right side of the needle.										2431112				2,1 x 3																					2134-85/100
E6	5	"	Für allgemeine Näharbeiten bei Lederbekleidung sowie mittelschwerem bis schwerem Nähgut. Mit Rollfuß und Gelenkfuß. Gelenkfuß mit Teflon belegt. Mit hochschwenkbarem Kantenanschlag rechts der Nadel. Für Maschinen ohne Fadenwischer. For general sewing operations in leather wear as well as in medium to heavy weight fabrics. With roller foot and articulated presser foot. Articulated presser foot coated with Teflon. With swivable edge guide on the right side of the needle, for machines without thread wiper.										2431112				2,4 x 3,3																				N80/2151	2134-85c1/120
E7	5	-15555 -115555 -315555	Für allgemeine Näharbeiten bei Lederbekleidung sowie mittelschwerem bis schwerem Nähgut. Mit Rollfuß und Gelenkfuß. Gelenkfuß mit Teflon belegt. Mit hochschwenkbarem Kantenanschlag rechts der Nadel. Für Maschinen mit Fadenwischer. As E6, but for machines with thread wiper.										2431112				2,4 x 3,3																				N80/2111	2134-85c1/120



DÜRKOPPWERKE GMBH BIELEFELD GEGRÜNDET 1867